

## Conceituação

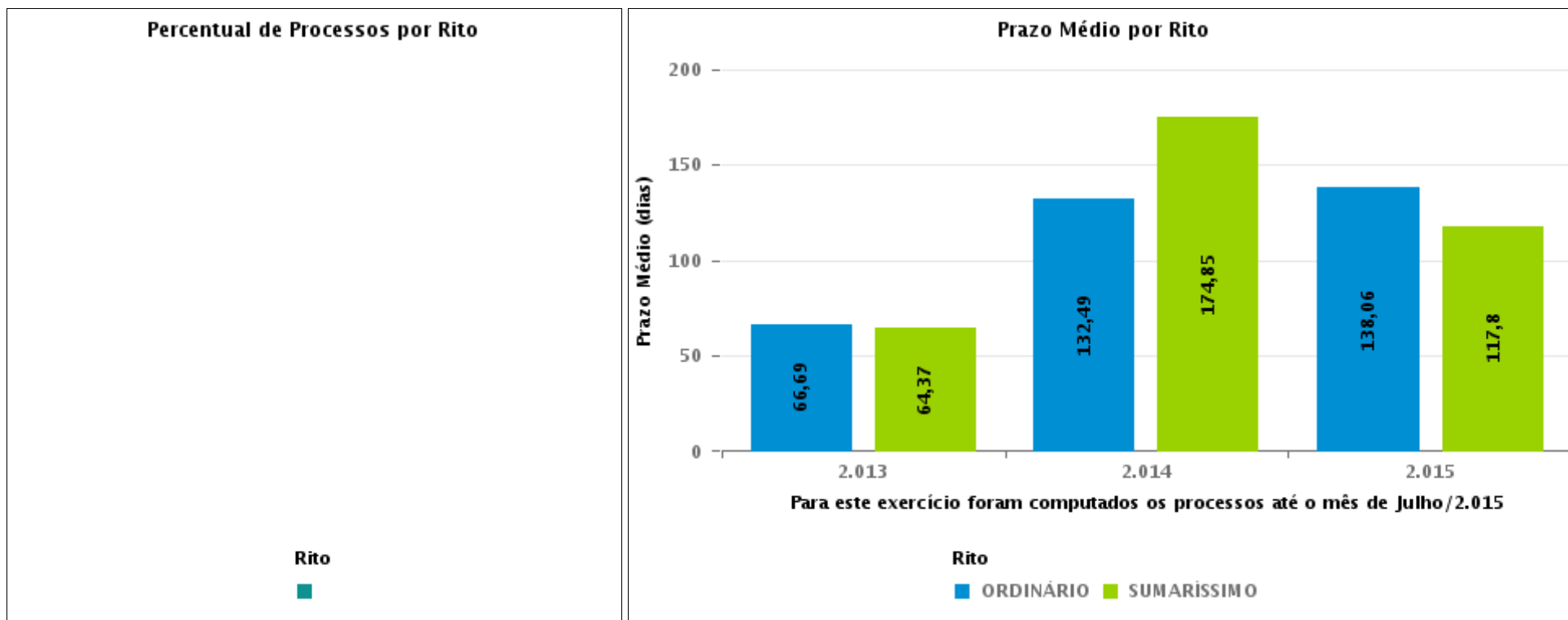
Tema	Prazos Processuais
<b>Relatórios</b>	Evolução Histórica Comparativo por VT Comparativo por Grupo Por Grupo Por VT Por Processo Por Magistrado
<b>Resumo</b>	Apresenta o prazo médio desde o ajuizamento da ação até o encerramento da instrução.
<b>Descrição</b>	O prazo médio é obtido calculando-se a quantidade de dias decorridos desde o ajuizamento até o encerramento da instrução. Os dados são extraídos baseando-se nos itens do e-Gestão:  267 e 90267 - Do ajuizamento da ação até o encerramento da instrução na fase de conhecimento – rito sumaríssimo;  268 e 90268 – Do ajuizamento da ação até o encerramento da instrução na fase de conhecimento – exceto rito sumaríssimo (ordinário)
<b>Origem da informação</b>	e-Gestão
<b>Critérios e transformações</b>	Coletado do e-Gestão, consolidado, otimizado e classificado para análise.
<b>Análises possíveis</b>	Prazo médio entre o ajuizamento da ação e o encerramento da instrução, detalhado de forma Geral, Por grupo, por VT, Por Processo e Por Magistrado.



## EVOLUÇÃO HISTÓRICA DOS PRAZOS PROCESSUAIS ENTRE O AJUIZAMENTO E O ENCERRAMENTO DA INSTRUÇÃO - POSTO AVANÇADO DE IPORÁ

Data do encerramento da instrução entre 1/6/2019 e 30/6/2019 23:59:59

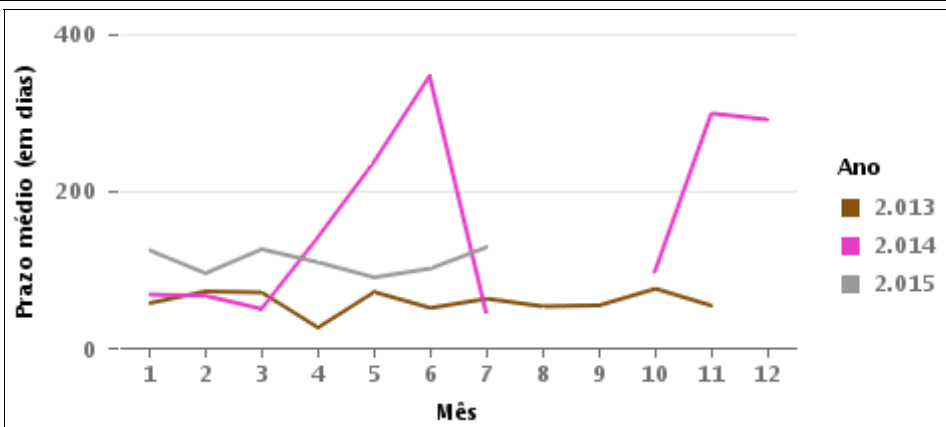
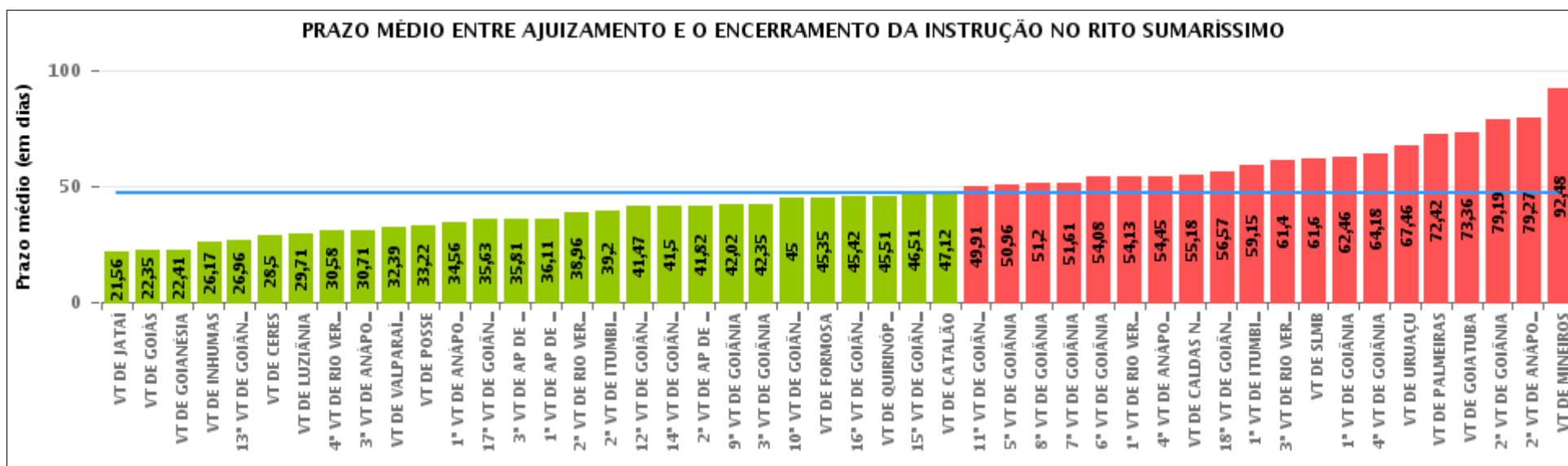
Rito	Qtd	Prazo Médio
Total/Média		





## COMPARATIVO DO PRAZO MÉDIO ENTRE O AJUIZAMENTO E O ENCERRAMENTO DA INSTRUÇÃO - POSTO AVANÇADO DE IPORÁ

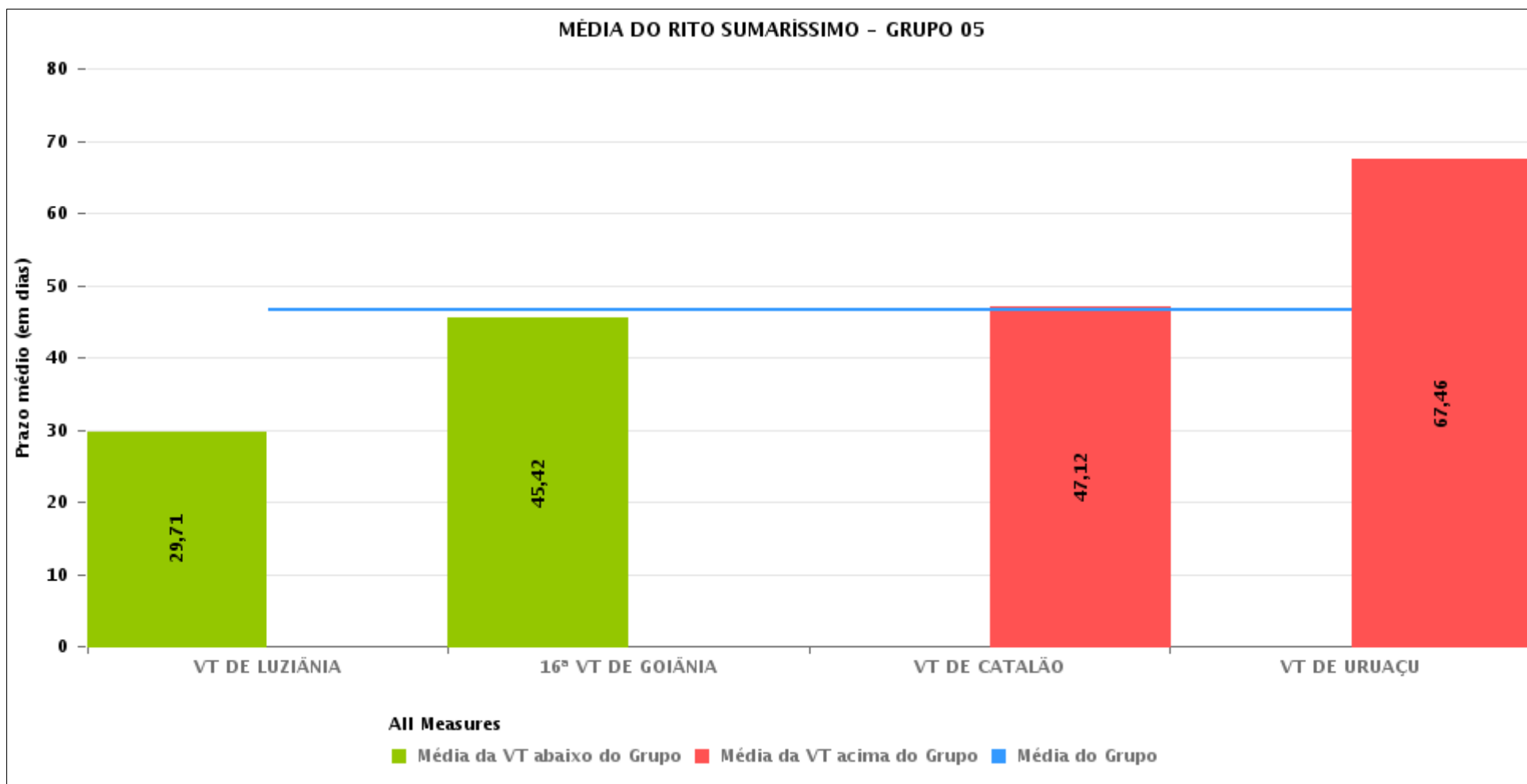
Data do encerramento da instrução entre 1/6/2019 e 30/6/2019 23:59:59





## COMPARATIVO DO PRAZO MÉDIO ENTRE O AJUIZAMENTO E O ENCERRAMENTO DA INSTRUÇÃO ENTRE AS VARAS DO GRUPO

Data do encerramento da instrução entre 1/6/2019 e 30/6/2019 23:59:59





## PRAZO MÉDIO ENTRE O AJUIZAMENTO E O ENCERRAMENTO DA INSTRUÇÃO POR GRUPO

Data do encerramento da instrução entre 1/6/2019 e 30/6/2019 23:59:59

Rito	Grupo	Qtd. Processos	Prazo Médio (dias)	Ranking
SUMARÍSSIMO	GRUPO 06	103	32,39	1°
	GRUPO 01	9	33,22	2°
	GRUPO 05	338	46,66	3°
	GRUPO 04	2.046	47,03	4°
	GRUPO 03	451	48,86	5°
	GRUPO 02	79	72,42	6°

<p>Legenda:</p> <p># Grupo 01 – Até 750</p> <p>VT de Posse</p> <p># Grupo 02 – De 751 a 1000</p> <p>VT de Palmeiras de Goiás</p>	<p>1ª VT De Anápolis</p> <p>1ª VT De Rio Verde</p> <p>2ª VT De Rio Verde</p> <p>3ª VT De Rio Verde</p> <p>4ª VT De Rio Verde</p> <p>1ª VT De Itumbiara</p> <p>2ª VT De Itumbiara</p> <p>VT De Quirinópolis</p> <p>VT De Mineiros</p> <p>VT De Formosa</p>	<p># Grupo 04 – De 1501 a 2000</p> <p>1ª VT De Goiânia</p> <p>2ª VT De Goiânia</p> <p>3ª VT De Goiânia</p> <p>4ª VT De Goiânia</p> <p>5ª VT De Goiânia</p> <p>6ª VT De Goiânia</p> <p>7ª VT De Goiânia</p> <p>8ª VT De Goiânia</p> <p>9ª VT De Goiânia</p> <p>10ª VT De Goiânia</p> <p>11ª VT De Goiânia</p> <p>12ª VT De Goiânia</p> <p>13ª VT De Goiânia</p> <p>14ª VT De Goiânia</p> <p>15ª VT De Goiânia</p> <p>17ª VT De Goiânia</p> <p>18ª VT De Goiânia</p> <p>2ª VT De Anápolis</p> <p>3ª VT De Anápolis</p> <p>4ª VT De Anápolis</p> <p>1ª VT De Aparecida De Goiânia</p> <p>2ª VT De Aparecida De Goiânia</p> <p>3ª VT De Aparecida De Goiânia</p> <p>VT DE Jataí</p> <p>VT DE Goiatuba</p> <p>VT DE Caldas Novas</p> <p>VT DE Ceres</p> <p>VT DE São Luís de Montes Belos</p> <p>VT DE Goiás</p> <p>VT DE Goianésia</p> <p>VT DE Inhumas</p>	<p># Grupo 05 – De 2001 a 2500</p> <p>16ª VT De Goiânia</p> <p>VT De Luziânia</p> <p>VT De Catalão</p> <p>VT De Uruaçu</p> <p># Grupo 06 – Acima de 2500</p> <p>VT De Valparaíso de Goiás</p>
--	---	---	---



## PRAZO MÉDIO ENTRE O AJUIZAMENTO E O ENCERRAMENTO DA INSTRUÇÃO DE TODAS AS VARAS DO TRABALHO

Data do encerramento da instrução entre 1/6/2019 e 30/6/2019 23:59:59

### SUMARÍSSIMO

Qtd. Processos	Prazo Médio (dias)
3.026	47,38

Vara do Trabalho	Qtd Processos	Prazo Médio	Ranking
VARA DO TRABALHO DE JATAÍ	36	21,56	1°
VARA DO TRABALHO DE GOIÁS	77	22,35	2°
VARA DO TRABALHO DE GOIANÉSIA	56	22,41	3°
VARA DO TRABALHO DE INHUMAS	23	26,17	4°
13ª VARA DO TRABALHO DE GOIÂNIA	78	26,96	5°
VARA DO TRABALHO DE CERES	34	28,5	6°
VARA DO TRABALHO DE LUZIÂNIA	80	29,71	7°
4ª VARA DO TRABALHO DE RIO VERDE	43	30,58	8°
3ª VARA DO TRABALHO DE ANÁPOLIS	68	30,71	9°
VARA DO TRABALHO DE VALPARAÍSO DE GOIÁS	103	32,39	10°
VARA DO TRABALHO DE POSSE	9	33,22	11°
1ª VARA DO TRABALHO DE ANÁPOLIS	62	34,56	12°
17ª VARA DO TRABALHO DE GOIÂNIA	54	35,63	13°
3ª VARA DO TRABALHO DE APARECIDA DE GOIÂNIA	69	35,81	14°
1ª VARA DO TRABALHO DE APARECIDA DE GOIÂNIA	79	36,11	15°
2ª VARA DO TRABALHO DE RIO VERDE	48	38,96	16°
2ª VARA DO TRABALHO DE ITUMBIARA	41	39,2	17°
12ª VARA DO TRABALHO DE GOIÂNIA	72	41,47	18°
14ª VARA DO TRABALHO DE GOIÂNIA	78	41,5	19°
2ª VARA DO TRABALHO DE APARECIDA DE GOIÂNIA	60	41,82	20°
9ª VARA DO TRABALHO DE GOIÂNIA	85	42,02	21°
3ª VARA DO TRABALHO DE GOIÂNIA	93	42,35	22°
10ª VARA DO TRABALHO DE GOIÂNIA	74	45	23°
VARA DO TRABALHO DE FORMOSA	26	45,35	24°
16ª VARA DO TRABALHO DE GOIÂNIA	74	45,42	25°
VARA DO TRABALHO DE QUIRINÓPOLIS	37	45,51	26°



## PRAZO MÉDIO ENTRE O AJUIZAMENTO E O ENCERRAMENTO DA INSTRUÇÃO DE TODAS AS VARAS DO TRABALHO

### SUMARÍSSIMO

Qtd. Processos	Prazo Médio (dias)
3.026	47,38

Vara do Trabalho	Qtd Processos	Prazo Médio	Ranking
15ª VARA DO TRABALHO DE GOIÂNIA	76	46,51	27°
VARA DO TRABALHO DE CATALÃO	117	47,12	28°
11ª VARA DO TRABALHO DE GOIÂNIA	67	49,91	29°
5ª VARA DO TRABALHO DE GOIÂNIA	76	50,96	30°
8ª VARA DO TRABALHO DE GOIÂNIA	104	51,2	31°
7ª VARA DO TRABALHO DE GOIÂNIA	69	51,61	32°
6ª VARA DO TRABALHO DE GOIÂNIA	73	54,08	33°
1ª VARA DO TRABALHO DE RIO VERDE	60	54,13	34°
4ª VARA DO TRABALHO DE ANÁPOLIS	65	54,45	35°
VARA DO TRABALHO DE CALDAS NOVAS	38	55,18	36°
18ª VARA DO TRABALHO DE GOIÂNIA	60	56,57	37°
1ª VARA DO TRABALHO DE ITUMBIARA	62	59,15	38°
3ª VARA DO TRABALHO DE RIO VERDE	43	61,4	39°
VARA DO TRABALHO DE SÃO LUIS DE MONTES BELOS	10	61,6	40°
1ª VARA DO TRABALHO DE GOIÂNIA	83	62,46	41°
4ª VARA DO TRABALHO DE GOIÂNIA	77	64,18	42°
VARA DO TRABALHO DE URUAÇU	67	67,46	43°
VARA DO TRABALHO DE PALMEIRAS	79	72,42	44°
VARA DO TRABALHO DE GOIATUBA	45	73,36	45°
2ª VARA DO TRABALHO DE GOIÂNIA	118	79,19	46°
2ª VARA DO TRABALHO DE ANÁPOLIS	49	79,27	47°
VARA DO TRABALHO DE MINEIROS	29	92,48	48°



## PRAZO MÉDIO ENTRE O AJUIZAMENTO E O ENCERRAMENTO DA INSTRUÇÃO - POSTO AVANÇADO DE IPORÁ

Data do encerramento da instrução entre 1/6/2019 e 30/6/2019 23:59:59

Qtd	Prazo Médio

Nr. Processo	Ajuiz.	nc. Instruçã	Prazo

**Legenda:**

Ajuiz. Data do Ajuizamento;

Enc. da Instrução: Data da conclusão para proferir sentença;

Prazo: Quantidade de dias decorridos do ajuizamento até o encerramento da instrução.





## PRAZO MÉDIO ENTRE O AJUIZAMENTO E O ENCERRAMENTO DA INSTRUÇÃO - POSTO AVANÇADO DE IPORÁ

Data do encerramento da instrução entre 1/6/2019 e 30/6/2019 23:59:59

Qtd	Prazo Médio

Nr. Processo	Ajuiz.	nc. Instruçã	Prazo

**Legenda:**

Ajuiz. Data do Ajuizamento;

Enc. da Instrução: Data da conclusão para proferir sentença;

Prazo: Quantidade de dias decorridos do ajuizamento até o encerramento da instrução.