

## Conceituação

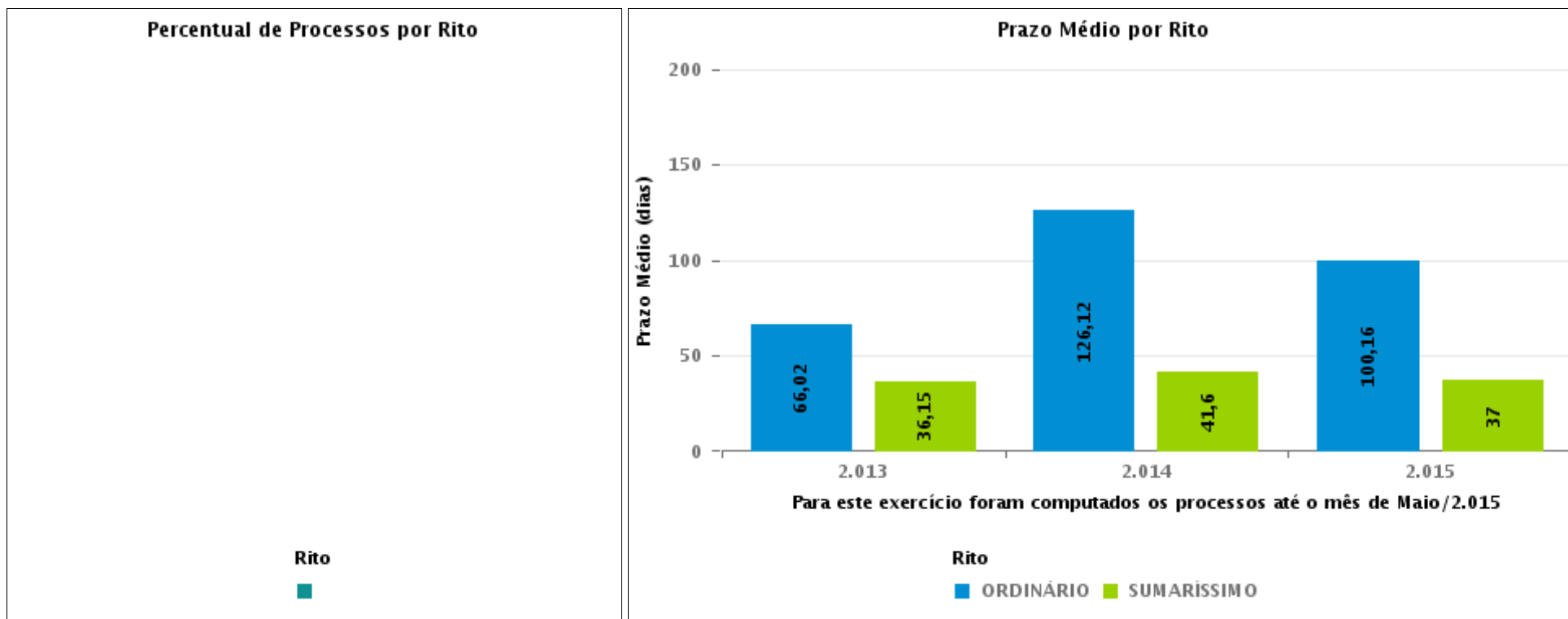
Tema	Prazos Processuais
<b>Relatórios</b>	Evolução Histórica Comparativo por VT Comparativo por Grupo Por Grupo Por VT Por Processo Por Magistrado
<b>Resumo</b>	Apresenta o prazo médio desde o ajuizamento da ação até o encerramento da instrução.
<b>Descrição</b>	O prazo médio é obtido calculando-se a quantidade de dias decorridos desde o ajuizamento até o encerramento da instrução. Os dados são extraídos baseando-se nos itens do e-Gestão:  267 e 90267 - Do ajuizamento da ação até o encerramento da instrução na fase de conhecimento – rito sumaríssimo;  268 e 90268 – Do ajuizamento da ação até o encerramento da instrução na fase de conhecimento – exceto rito sumaríssimo (ordinário)
<b>Origem da informação</b>	e-Gestão
<b>Critérios e transformações</b>	Coletado do e-Gestão, consolidado, otimizado e classificado para análise.
<b>Análises possíveis</b>	Prazo médio entre o ajuizamento da ação e o encerramento da instrução, detalhado de forma Geral, Por grupo, por VT, Por Processo e Por Magistrado.



## EVOLUÇÃO HISTÓRICA DOS PRAZOS PROCESSUAIS ENTRE O AJUIZAMENTO E O ENCERRAMENTO DA INSTRUÇÃO - POSTO AVANÇADO DE PORANGATU

Data do encerramento da instrução entre 1/6/2019 e 30/6/2019 23:59:59

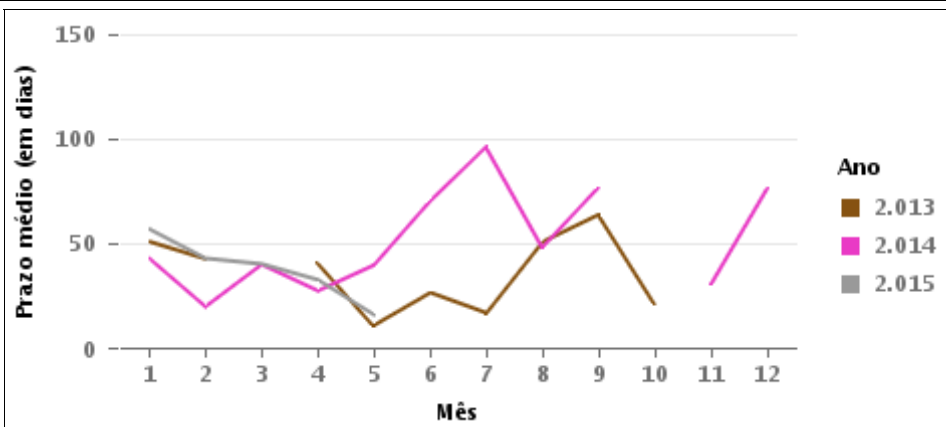
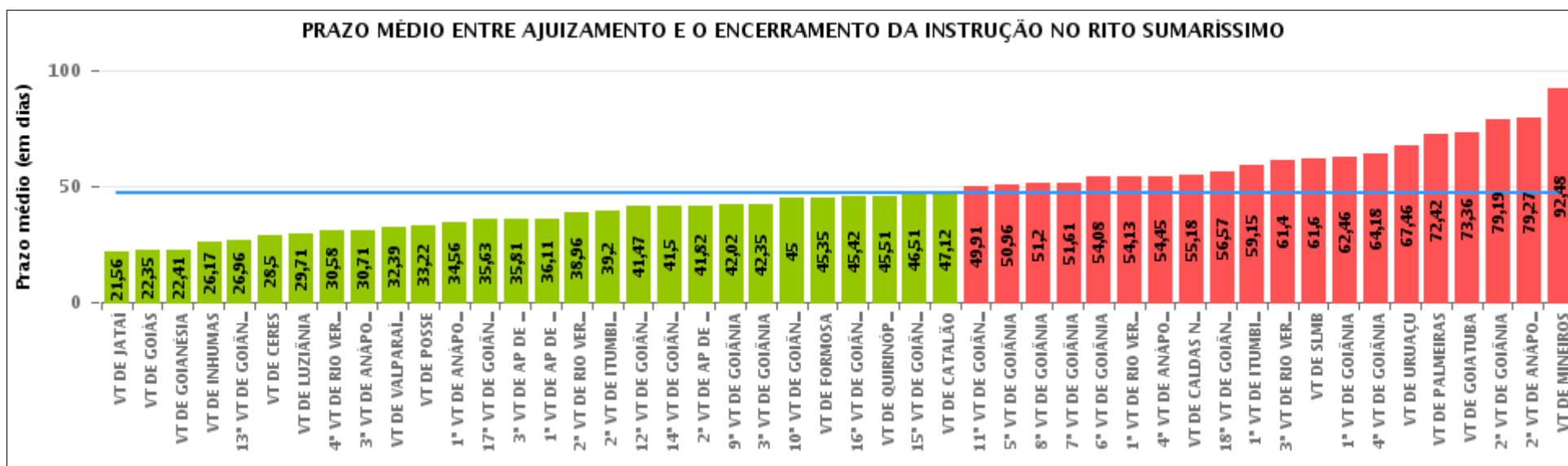
Rito	Qtd	Prazo Médio
Total/Média		





## COMPARATIVO DO PRAZO MÉDIO ENTRE O AJUIZAMENTO E O ENCERRAMENTO DA INSTRUÇÃO - POSTO AVANÇADO DE PORANGATU

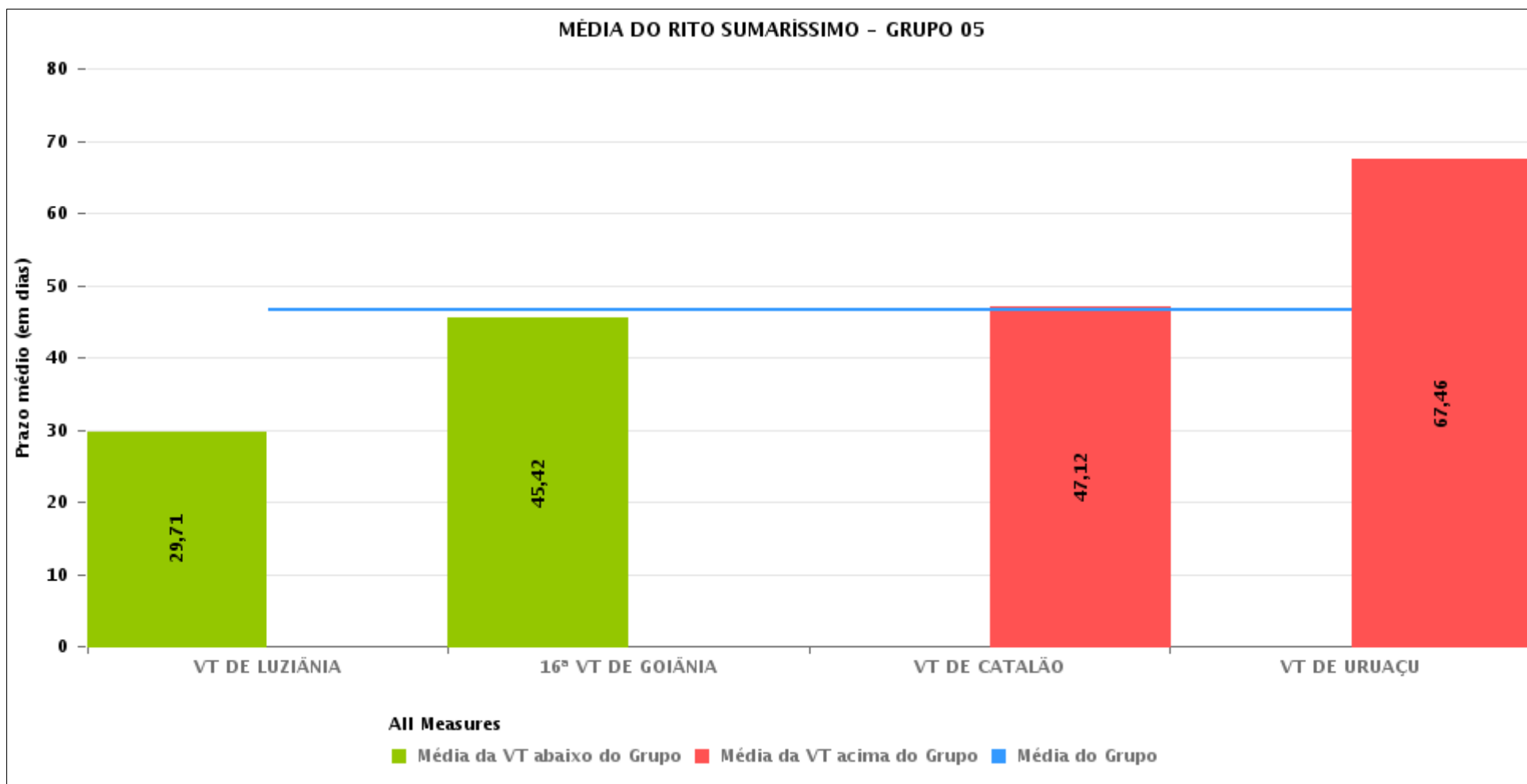
Data do encerramento da instrução entre 1/6/2019 e 30/6/2019 23:59:59





## COMPARATIVO DO PRAZO MÉDIO ENTRE O AJUIZAMENTO E O ENCERRAMENTO DA INSTRUÇÃO ENTRE AS VARAS DO GRUPO

Data do encerramento da instrução entre 1/6/2019 e 30/6/2019 23:59:59





## PRAZO MÉDIO ENTRE O AJUIZAMENTO E O ENCERRAMENTO DA INSTRUÇÃO POR GRUPO

Data do encerramento da instrução entre 1/6/2019 e 30/6/2019 23:59:59

Rito	Grupo	Qtd. Processos	Prazo Médio (dias)	Ranking
SUMARÍSSIMO	GRUPO 06	103	32,39	1°
	GRUPO 01	9	33,22	2°
	GRUPO 05	338	46,66	3°
	GRUPO 04	2.046	47,03	4°
	GRUPO 03	451	48,86	5°
	GRUPO 02	79	72,42	6°

Legenda:		# Grupo 04 – De 1501 a 2000	# Grupo 05 – De 2001 a 2500
# Grupo 01 – Até 750	1ª VT De Anápolis	1ª VT De Goiânia	16ª VT De Goiânia
VT de Posse	1ª VT De Rio Verde	2ª VT De Goiânia	VT De Luziânia
	2ª VT De Rio Verde	3ª VT De Goiânia	VT De Catalão
	3ª VT De Rio Verde	4ª VT De Goiânia	VT De Uruaçu
	4ª VT De Rio Verde	5ª VT De Goiânia	
# Grupo 02 – De 751 a 1000	1ª VT De Itumbiara	6ª VT De Goiânia	# Grupo 06 – Acima de 2500
VT de Palmeiras de Goiás	2ª VT De Itumbiara	7ª VT De Goiânia	VT De Valparaíso de Goiás
	VT De Quirinópolis	8ª VT De Goiânia	
	VT De Mineiros	9ª VT De Goiânia	
	VT De Formosa	10ª VT De Goiânia	
		11ª VT De Goiânia	
		12ª VT De Goiânia	
		13ª VT De Goiânia	
		14ª VT De Goiânia	
		15ª VT De Goiânia	
		17ª VT De Goiânia	
		18ª VT De Goiânia	
		2ª VT De Anápolis	
		3ª VT De Anápolis	
		4ª VT De Anápolis	
		1ª VT De Aparecida De Goiânia	
		2ª VT De Aparecida De Goiânia	
		3ª VT De Aparecida De Goiânia	
		VT DE Jataí	
		VT DE Goiatuba	
		VT DE Caldas Novas	
		VT DE Ceres	
		VT DE São Luís de Montes Belos	
		VT DE Goiás	
		VT DE Goianésia	
		VT DE Inhumas	



## PRAZO MÉDIO ENTRE O AJUIZAMENTO E O ENCERRAMENTO DA INSTRUÇÃO DE TODAS AS VARAS DO TRABALHO

Data do encerramento da instrução entre 1/6/2019 e 30/6/2019 23:59:59

### SUMARÍSSIMO

Qtd. Processos	Prazo Médio (dias)
3.026	47,38

Vara do Trabalho	Qtd Processos	Prazo Médio	Ranking
VARA DO TRABALHO DE JATAÍ	36	21,56	1°
VARA DO TRABALHO DE GOIÁS	77	22,35	2°
VARA DO TRABALHO DE GOIANÉSIA	56	22,41	3°
VARA DO TRABALHO DE INHUMAS	23	26,17	4°
13ª VARA DO TRABALHO DE GOIÂNIA	78	26,96	5°
VARA DO TRABALHO DE CERES	34	28,5	6°
VARA DO TRABALHO DE LUZIÂNIA	80	29,71	7°
4ª VARA DO TRABALHO DE RIO VERDE	43	30,58	8°
3ª VARA DO TRABALHO DE ANÁPOLIS	68	30,71	9°
VARA DO TRABALHO DE VALPARAÍSO DE GOIÁS	103	32,39	10°
VARA DO TRABALHO DE POSSE	9	33,22	11°
1ª VARA DO TRABALHO DE ANÁPOLIS	62	34,56	12°
17ª VARA DO TRABALHO DE GOIÂNIA	54	35,63	13°
3ª VARA DO TRABALHO DE APARECIDA DE GOIÂNIA	69	35,81	14°
1ª VARA DO TRABALHO DE APARECIDA DE GOIÂNIA	79	36,11	15°
2ª VARA DO TRABALHO DE RIO VERDE	48	38,96	16°
2ª VARA DO TRABALHO DE ITUMBIARA	41	39,2	17°
12ª VARA DO TRABALHO DE GOIÂNIA	72	41,47	18°
14ª VARA DO TRABALHO DE GOIÂNIA	78	41,5	19°
2ª VARA DO TRABALHO DE APARECIDA DE GOIÂNIA	60	41,82	20°
9ª VARA DO TRABALHO DE GOIÂNIA	85	42,02	21°
3ª VARA DO TRABALHO DE GOIÂNIA	93	42,35	22°
10ª VARA DO TRABALHO DE GOIÂNIA	74	45	23°
VARA DO TRABALHO DE FORMOSA	26	45,35	24°
16ª VARA DO TRABALHO DE GOIÂNIA	74	45,42	25°
VARA DO TRABALHO DE QUIRINÓPOLIS	37	45,51	26°



## PRAZO MÉDIO ENTRE O AJUIZAMENTO E O ENCERRAMENTO DA INSTRUÇÃO DE TODAS AS VARAS DO TRABALHO

### SUMARÍSSIMO

Qtd. Processos	Prazo Médio (dias)
3.026	47,38

Vara do Trabalho	Qtd Processos	Prazo Médio	Ranking
15ª VARA DO TRABALHO DE GOIÂNIA	76	46,51	27°
VARA DO TRABALHO DE CATALÃO	117	47,12	28°
11ª VARA DO TRABALHO DE GOIÂNIA	67	49,91	29°
5ª VARA DO TRABALHO DE GOIÂNIA	76	50,96	30°
8ª VARA DO TRABALHO DE GOIÂNIA	104	51,2	31°
7ª VARA DO TRABALHO DE GOIÂNIA	69	51,61	32°
6ª VARA DO TRABALHO DE GOIÂNIA	73	54,08	33°
1ª VARA DO TRABALHO DE RIO VERDE	60	54,13	34°
4ª VARA DO TRABALHO DE ANÁPOLIS	65	54,45	35°
VARA DO TRABALHO DE CALDAS NOVAS	38	55,18	36°
18ª VARA DO TRABALHO DE GOIÂNIA	60	56,57	37°
1ª VARA DO TRABALHO DE ITUMBIARA	62	59,15	38°
3ª VARA DO TRABALHO DE RIO VERDE	43	61,4	39°
VARA DO TRABALHO DE SÃO LUIS DE MONTES BELOS	10	61,6	40°
1ª VARA DO TRABALHO DE GOIÂNIA	83	62,46	41°
4ª VARA DO TRABALHO DE GOIÂNIA	77	64,18	42°
VARA DO TRABALHO DE URUAÇU	67	67,46	43°
VARA DO TRABALHO DE PALMEIRAS	79	72,42	44°
VARA DO TRABALHO DE GOIATUBA	45	73,36	45°
2ª VARA DO TRABALHO DE GOIÂNIA	118	79,19	46°
2ª VARA DO TRABALHO DE ANÁPOLIS	49	79,27	47°
VARA DO TRABALHO DE MINEIROS	29	92,48	48°



## PRAZO MÉDIO ENTRE O AJUIZAMENTO E O ENCERRAMENTO DA INSTRUÇÃO - POSTO AVANÇADO DE PORANGATU

Data do encerramento da instrução entre 1/6/2019 e 30/6/2019 23:59:59

Qtd	Prazo Médio

Nr. Processo	Ajuiz.	nc. Instruçã	Prazo

**Legenda:**

Ajuiz. Data do Ajuizamento;

Enc. da Instrução: Data da conclusão para proferir sentença;

Prazo: Quantidade de dias decorridos do ajuizamento até o encerramento da instrução.





## PRAZO MÉDIO ENTRE O AJUIZAMENTO E O ENCERRAMENTO DA INSTRUÇÃO - POSTO AVANÇADO DE PORANGATU

Data do encerramento da instrução entre 1/6/2019 e 30/6/2019 23:59:59

Qtd	Prazo Médio

Nr. Processo	Ajuiz.	nc. Instruçã	Prazo

**Legenda:**

Ajuiz. Data do Ajuizamento;

Enc. da Instrução: Data da conclusão para proferir sentença;

Prazo: Quantidade de dias decorridos do ajuizamento até o encerramento da instrução.