

Conceituação

Tema	Prazos Processuais
Relatórios	Evolução Histórica Comparativo por VT Comparativo por Grupo Por Grupo Por VT Por Processo Por Magistrado
Resumo	Apresenta o prazo médio desde o concluso para proferir sentença até a prolação da sentença.
Descrição	<p>O prazo médio é obtido calculando-se a quantidade de dias decorridos desde o movimento de Concluso para Proferir Sentença até a Prolação da Sentença. Os dados são extraídos baseando-se nos itens do e-Gestão:</p> <p>269 e 90269 - Do Concluso para Proferir Sentença até a Prolação da Sentença na fase de conhecimento – rito sumaríssimo;</p> <p>270 e 90270 – Do Concluso para Proferir Sentença até a Prolação da Sentença na fase de conhecimento– rito exceto sumaríssimo (ordinário)</p>
Origem da informação	e-Gestão
Crítérios e transformações	Coletado do e-Gestão, consolidado, otimizado e classificado para análise.
Análises possíveis	Prazo médio entre o concluso para proferir sentença e a prolação da sentença, detalhado de forma Geral, Por grupo, por VT, Por Processo e Por Magistrado.

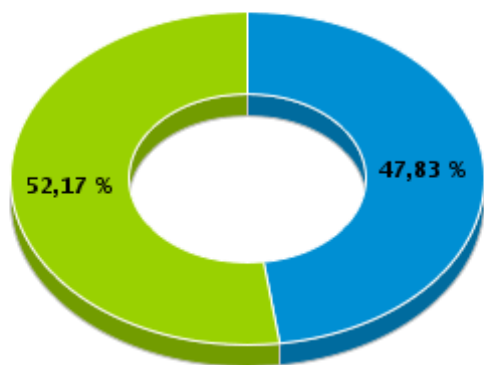


EVOLUÇÃO HISTÓRICA DOS PRAZOS PROCESSUAIS ENTRE O CONCLUSO PARA PROFERIR SENTENÇA E A PROLAÇÃO DA SENTENÇA - 10ª VARA DO TRABALHO DE GOIÂNIA

Data da sentença entre 1/6/2019 e 30/6/2019 23:59:59

Rito	Qtd	Prazo Médio
ORDINÁRIO	33	16,55
SUMARÍSSIMO	36	6,22
Total/Média	69	11,16

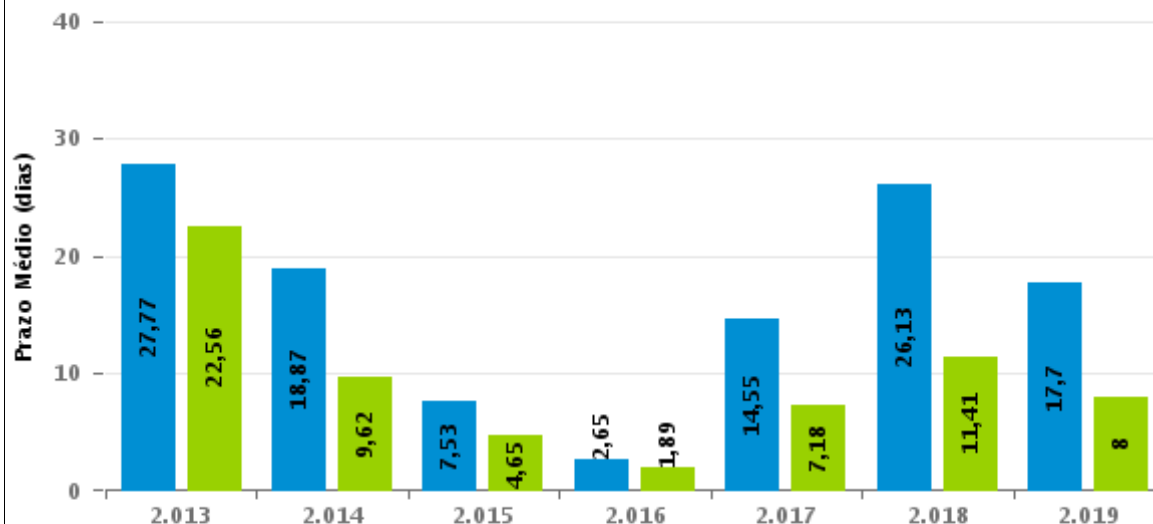
Percentual de Processos por Rito



Rito

■ ORDINÁRIO ■ SUMARÍSSIMO

Prazo Médio por Rito



Para este exercício foram computados os processos até o mês de Junho/2.019

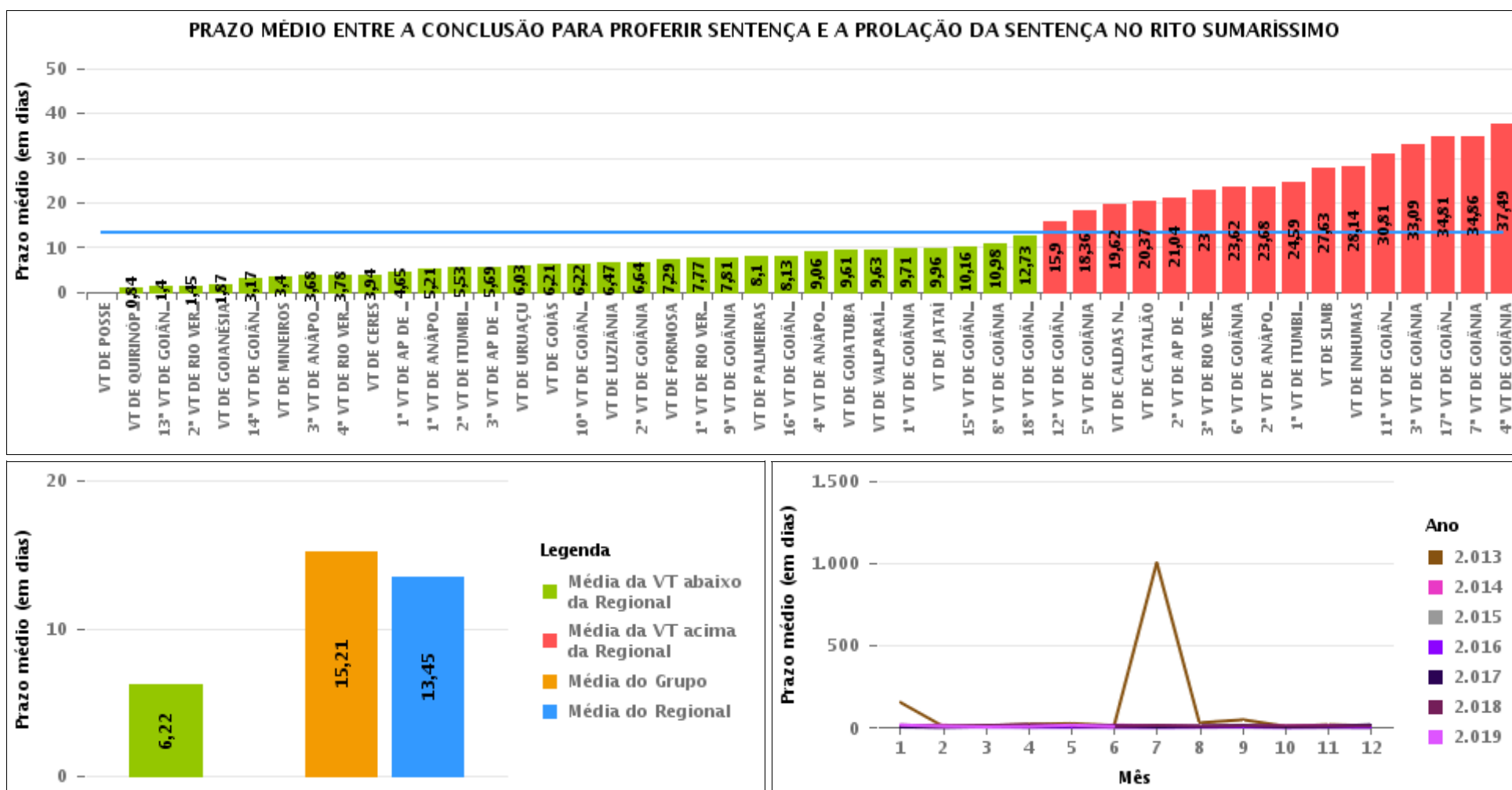
Rito

■ ORDINÁRIO ■ SUMARÍSSIMO



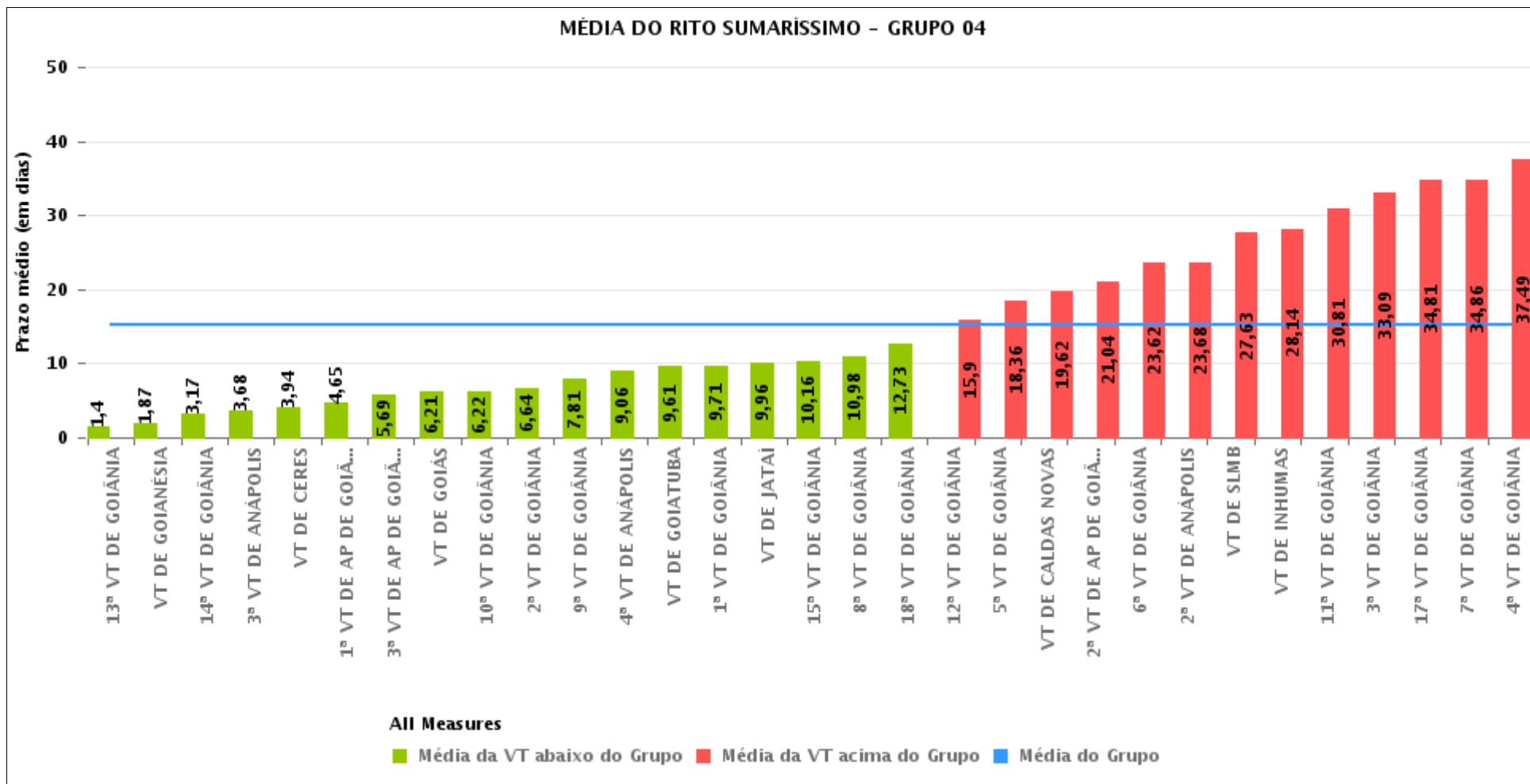
COMPARATIVO DO PRAZO MÉDIO ENTRE O CONCLUSO PARA PROFERIR SENTENÇA E A PROLAÇÃO DA SENTENÇA - 10ª VARA DO TRABALHO DE GOIÂNIA

Data da sentença entre 1/6/2019 e 30/6/2019 23:59:59



COMPARATIVO DO PRAZO MÉDIO ENTRE O CONCLUSO PARA PROFERIR SENTENÇA E A PROLAÇÃO DA SENTENÇA ENTRE AS VARAS DO GRUPO

Data da sentença entre 1/6/2019 e 30/6/2019 23:59:59





PRAZO MÉDIO ENTRE O CONCLUSO PARA PROFERIR SENTENÇA E A PROLAÇÃO DA SENTENÇA POR GRUPO

Data da sentença entre 1/6/2019 e 30/6/2019 23:59:59

Rito	Grupo	Qtd. Processos	Prazo Médio (dias)	Ranking
SUMARÍSSIMO	GRUPO 01	5	0	1°
	GRUPO 02	20	8,1	2°
	GRUPO 03	213	9,29	3°
	GRUPO 06	65	9,63	4°
	GRUPO 05	164	11,71	5°
	GRUPO 04	903	15,21	6°

Legenda:	# Grupo 03 – De 1001 a 1500	# Grupo 04 – De 1501 a 2000	# Grupo 05 – De 2001 a 2500
# Grupo 01 – Até 750	1ª VT De Anápolis	1ª VT De Goiânia	16ª VT De Goiânia
VT de Posse	1ª VT De Rio Verde	2ª VT De Goiânia	VT De Luziânia
	2ª VT De Rio Verde	3ª VT De Goiânia	VT De Catalão
	3ª VT De Rio Verde	4ª VT De Goiânia	VT De Uruaçu
	4ª VT De Rio Verde	5ª VT De Goiânia	
# Grupo 02 – De 751 a 1000	1ª VT De Itumbiara	6ª VT De Goiânia	# Grupo 06 – Acima de 2500
VT de Palmeiras de Goiás	2ª VT De Itumbiara	7ª VT De Goiânia	VT De Valparaíso de Goiás
	VT De Quirinópolis	8ª VT De Goiânia	
	VT De Mineiros	9ª VT De Goiânia	
	VT De Formosa	10ª VT De Goiânia	
		11ª VT De Goiânia	
		12ª VT De Goiânia	
		13ª VT De Goiânia	
		14ª VT De Goiânia	
		15ª VT De Goiânia	
		17ª VT De Goiânia	
		18ª VT De Goiânia	
		2ª VT De Anápolis	
		3ª VT De Anápolis	
		4ª VT De Anápolis	
		1ª VT De Aparecida De Goiânia	
		2ª VT De Aparecida De Goiânia	
		3ª VT De Aparecida De Goiânia	



PRAZO MÉDIO ENTRE O CONCLUSO PARA PROFERIR SENTENÇA E A PROLAÇÃO DA SENTENÇA DE TODAS AS VARAS DO TRABALHO

Data da sentença entre 1/6/2019 e 30/6/2019 23:59:59

SUMARÍSSIMO

Qtd. Processos	Prazo Médio (dias)
1.370	13,45

Vara do Trabalho	Qtd Processos	Prazo Médio	Ranking
VARA DO TRABALHO DE POSSE	5	0	1°
VARA DO TRABALHO DE QUIRINÓPOLIS	19	0,84	2°
13ª VARA DO TRABALHO DE GOIÂNIA	42	1,4	3°
2ª VARA DO TRABALHO DE RIO VERDE	22	1,45	4°
VARA DO TRABALHO DE GOIANÉSIA	23	1,87	5°
14ª VARA DO TRABALHO DE GOIÂNIA	29	3,17	6°
VARA DO TRABALHO DE MINEIROS	15	3,4	7°
3ª VARA DO TRABALHO DE ANÁPOLIS	34	3,68	8°
4ª VARA DO TRABALHO DE RIO VERDE	18	3,78	9°
VARA DO TRABALHO DE CERES	16	3,94	10°
1ª VARA DO TRABALHO DE APARECIDA DE GOIÂNIA	26	4,65	11°
1ª VARA DO TRABALHO DE ANÁPOLIS	29	5,21	12°
2ª VARA DO TRABALHO DE ITUMBIARA	17	5,53	13°
3ª VARA DO TRABALHO DE APARECIDA DE GOIÂNIA	29	5,69	14°
VARA DO TRABALHO DE URUAÇU	33	6,03	15°
VARA DO TRABALHO DE GOIÁS	14	6,21	16°
10ª VARA DO TRABALHO DE GOIÂNIA	36	6,22	17°
VARA DO TRABALHO DE LUZIÂNIA	47	6,47	18°
2ª VARA DO TRABALHO DE GOIÂNIA	53	6,64	19°
VARA DO TRABALHO DE FORMOSA	14	7,29	20°
1ª VARA DO TRABALHO DE RIO VERDE	26	7,77	21°
9ª VARA DO TRABALHO DE GOIÂNIA	27	7,81	22°
VARA DO TRABALHO DE PALMEIRAS	20	8,1	23°
16ª VARA DO TRABALHO DE GOIÂNIA	24	8,13	24°
4ª VARA DO TRABALHO DE ANÁPOLIS	32	9,06	25°
VARA DO TRABALHO DE GOIATUBA	18	9,61	26°



PRAZO MÉDIO ENTRE O CONCLUSO PARA PROFERIR SENTENÇA E A PROLAÇÃO DA SENTENÇA DE TODAS AS VARAS DO TRABALHO

SUMARÍSSIMO

Qtd. Processos	Prazo Médio (dias)
1.370	13,45

Vara do Trabalho	Qtd Processos	Prazo Médio	Ranking
VARA DO TRABALHO DE VALPARAÍSO DE GOIÁS	65	9,63	27°
1ª VARA DO TRABALHO DE GOIÂNIA	21	9,71	28°
VARA DO TRABALHO DE JATAÍ	25	9,96	29°
15ª VARA DO TRABALHO DE GOIÂNIA	37	10,16	30°
8ª VARA DO TRABALHO DE GOIÂNIA	46	10,98	31°
18ª VARA DO TRABALHO DE GOIÂNIA	26	12,73	32°
12ª VARA DO TRABALHO DE GOIÂNIA	29	15,9	33°
5ª VARA DO TRABALHO DE GOIÂNIA	22	18,36	34°
VARA DO TRABALHO DE CALDAS NOVAS	26	19,62	35°
VARA DO TRABALHO DE CATALÃO	60	20,37	36°
2ª VARA DO TRABALHO DE APARECIDA DE GOIÂNIA	26	21,04	37°
3ª VARA DO TRABALHO DE RIO VERDE	26	23	38°
6ª VARA DO TRABALHO DE GOIÂNIA	26	23,62	39°
2ª VARA DO TRABALHO DE ANÁPOLIS	31	23,68	40°
1ª VARA DO TRABALHO DE ITUMBIARA	27	24,59	41°
VARA DO TRABALHO DE SÃO LUIS DE MONTES BELOS	16	27,63	42°
VARA DO TRABALHO DE INHUMAS	35	28,14	43°
11ª VARA DO TRABALHO DE GOIÂNIA	42	30,81	44°
3ª VARA DO TRABALHO DE GOIÂNIA	34	33,09	45°
17ª VARA DO TRABALHO DE GOIÂNIA	26	34,81	46°
7ª VARA DO TRABALHO DE GOIÂNIA	21	34,86	47°
4ª VARA DO TRABALHO DE GOIÂNIA	35	37,49	48°



PRAZO MÉDIO ENTRE O CONCLUSO PARA PROFERIR SENTENÇA E A PROLAÇÃO DA SENTENÇA - 10ª VARA DO TRABALHO DE GOIÂNIA

Data da sentença entre 1/6/2019 e 30/6/2019 23:59:59

10ª VARA DO TRABALHO DE GOIÂNIA

SUMARÍSSIMO

Qtd	Prazo Médio
36	6,22

Nr. Processo	Conclusão	Sentença	Prazo
RTSum - 0010206-56.2019.5.18.0010	23/05/19	04/06/19	12
RTSum - 0010263-74.2019.5.18.0010	12/06/19	17/06/19	5
RTSum - 0010303-56.2019.5.18.0010	11/06/19	17/06/19	6
RTSum - 0010310-48.2019.5.18.0010	19/06/19	19/06/19	0
RTSum - 0010323-47.2019.5.18.0010	29/04/19	24/06/19	56
RTSum - 0010476-80.2019.5.18.0010	27/05/19	03/06/19	7
RTSum - 0010542-60.2019.5.18.0010	23/05/19	03/06/19	11
RTSum - 0010545-15.2019.5.18.0010	06/06/19	07/06/19	1
RTSum - 0010558-14.2019.5.18.0010	28/05/19	12/06/19	15
RTSum - 0010567-73.2019.5.18.0010	03/06/19	04/06/19	1
RTSum - 0010577-20.2019.5.18.0010	29/05/19	03/06/19	5
RTSum - 0010587-64.2019.5.18.0010	13/06/19	18/06/19	5
RTSum - 0010588-49.2019.5.18.0010	28/05/19	04/06/19	7
RTSum - 0010610-10.2019.5.18.0010	28/05/19	12/06/19	15
RTSum - 0010621-39.2019.5.18.0010	30/05/19	07/06/19	8
RTSum - 0010654-29.2019.5.18.0010	03/06/19	03/06/19	0
RTSum - 0010658-66.2019.5.18.0010	23/05/19	04/06/19	12
RTSum - 0010671-65.2019.5.18.0010	04/06/19	04/06/19	0
RTSum - 0010682-94.2019.5.18.0010	27/05/19	04/06/19	8
RTSum - 0010691-56.2019.5.18.0010	05/06/19	13/06/19	8
RTSum - 0010692-41.2019.5.18.0010	29/05/19	11/06/19	13
RTSum - 0010693-26.2019.5.18.0010	29/05/19	12/06/19	14

Legenda:

- Conclusão: Data da conclusão para proferir sentença;
- Sentença: Data da prolação da sentença;
- Prazo: Prazo entre a conclusão e a prolação da sentença.



PRAZO MÉDIO ENTRE O CONCLUSO PARA PROFERIR SENTENÇA E A PROLAÇÃO DA SENTENÇA - 10ª VARA DO TRABALHO DE GOIÂNIA

10ª VARA DO TRABALHO DE GOIÂNIA

SUMARÍSSIMO

		Qtd	Prazo Médio
		36	6,22
Nr. Processo	Conclusão	Sentença	Prazo
RTSum - 0010696-78.2019.5.18.0010	10/06/19	10/06/19	0
RTSum - 0010709-77.2019.5.18.0010	11/06/19	14/06/19	3
RTSum - 0010724-46.2019.5.18.0010	04/06/19	11/06/19	7
RTSum - 0010735-75.2019.5.18.0010	05/06/19	06/06/19	1
RTSum - 0010739-15.2019.5.18.0010	31/05/19	03/06/19	3
RTSum - 0010748-74.2019.5.18.0010	28/06/19	28/06/19	0
RTSum - 0010771-20.2019.5.18.0010	06/06/19	06/06/19	0
RTSum - 0010791-11.2019.5.18.0010	06/06/19	06/06/19	0
RTSum - 0010823-16.2019.5.18.0010	14/06/19	14/06/19	0
RTSum - 0010824-98.2019.5.18.0010	25/06/19	26/06/19	1
RTSum - 0010862-13.2019.5.18.0010	06/06/19	06/06/19	0
RTSum - 0010869-05.2019.5.18.0010	13/06/19	13/06/19	0
RTSum - 0010946-14.2019.5.18.0010	24/06/19	24/06/19	0
RTSum - 0010956-58.2019.5.18.0010	26/06/19	26/06/19	0
Legenda: - Conclusão: Data da conclusão para proferir sentença; - Sentença: Data da prolação da sentença; - Prazo: Prazo entre a conclusão e a prolação da sentença.			



PRAZO MÉDIO ENTRE O CONCLUSO PARA PROFERIR SENTENÇA E A PROLAÇÃO DA SENTENÇA - 10ª VARA DO TRABALHO DE GOIÂNIA

Data da sentença entre 1/6/2019 e 30/6/2019 23:59:59

CELSO MOREDO GARCIA

SUMARÍSSIMO

Qtd	Prazo Médio
13	8,23

Nr. Processo	Conclusão	Sentença	Prazo
RTSum - 0010206-56.2019.5.18.0010	23/05/19	04/06/19	12
RTSum - 0010476-80.2019.5.18.0010	27/05/19	03/06/19	7
RTSum - 0010542-60.2019.5.18.0010	23/05/19	03/06/19	11
RTSum - 0010558-14.2019.5.18.0010	28/05/19	12/06/19	15
RTSum - 0010588-49.2019.5.18.0010	28/05/19	04/06/19	7
RTSum - 0010610-10.2019.5.18.0010	28/05/19	12/06/19	15
RTSum - 0010654-29.2019.5.18.0010	03/06/19	03/06/19	0
RTSum - 0010658-66.2019.5.18.0010	23/05/19	04/06/19	12
RTSum - 0010682-94.2019.5.18.0010	27/05/19	04/06/19	8
RTSum - 0010692-41.2019.5.18.0010	29/05/19	11/06/19	13
RTSum - 0010696-78.2019.5.18.0010	10/06/19	10/06/19	0
RTSum - 0010724-46.2019.5.18.0010	04/06/19	11/06/19	7
RTSum - 0010862-13.2019.5.18.0010	06/06/19	06/06/19	0
Legenda: - Conclusão: Data da conclusão para proferir sentença; - Sentença: Data da prolação da sentença; - Prazo: Prazo entre a conclusão e a prolação da sentença.			

VIVIANE SILVA BORGES

SUMARÍSSIMO

Qtd	Prazo Médio
23	5,09

Nr. Processo	Conclusão	Sentença	Prazo
--------------	-----------	----------	-------



PRAZO MÉDIO ENTRE O CONCLUSO PARA PROFERIR SENTENÇA E A PROLAÇÃO DA SENTENÇA - 10ª VARA DO TRABALHO DE GOIÂNIA

VIVIANE SILVA BORGES

SUMARÍSSIMO

Qtd	Prazo Médio
23	5,09

Nr. Processo	Conclusão	Sentença	Prazo
RTSum - 0010263-74.2019.5.18.0010	12/06/19	17/06/19	5
RTSum - 0010303-56.2019.5.18.0010	11/06/19	17/06/19	6
RTSum - 0010310-48.2019.5.18.0010	19/06/19	19/06/19	0
RTSum - 0010323-47.2019.5.18.0010	29/04/19	24/06/19	56
RTSum - 0010545-15.2019.5.18.0010	06/06/19	07/06/19	1
RTSum - 0010567-73.2019.5.18.0010	03/06/19	04/06/19	1
RTSum - 0010577-20.2019.5.18.0010	29/05/19	03/06/19	5
RTSum - 0010587-64.2019.5.18.0010	13/06/19	18/06/19	5
RTSum - 0010621-39.2019.5.18.0010	30/05/19	07/06/19	8
RTSum - 0010671-65.2019.5.18.0010	04/06/19	04/06/19	0
RTSum - 0010691-56.2019.5.18.0010	05/06/19	13/06/19	8
RTSum - 0010693-26.2019.5.18.0010	29/05/19	12/06/19	14
RTSum - 0010709-77.2019.5.18.0010	11/06/19	14/06/19	3
RTSum - 0010735-75.2019.5.18.0010	05/06/19	06/06/19	1
RTSum - 0010739-15.2019.5.18.0010	31/05/19	03/06/19	3
RTSum - 0010748-74.2019.5.18.0010	28/06/19	28/06/19	0
RTSum - 0010771-20.2019.5.18.0010	06/06/19	06/06/19	0
RTSum - 0010791-11.2019.5.18.0010	06/06/19	06/06/19	0
RTSum - 0010823-16.2019.5.18.0010	14/06/19	14/06/19	0
RTSum - 0010824-98.2019.5.18.0010	25/06/19	26/06/19	1
RTSum - 0010869-05.2019.5.18.0010	13/06/19	13/06/19	0
RTSum - 0010946-14.2019.5.18.0010	24/06/19	24/06/19	0
RTSum - 0010956-58.2019.5.18.0010	26/06/19	26/06/19	0
Legenda: - Conclusão: Data da conclusão para proferir sentença; - Sentença: Data da prolação da sentença; - Prazo: Prazo entre a conclusão e a prolação da sentença.			



**PRAZO MÉDIO ENTRE O CONCLUSO PARA PROFERIR
SENTENÇA E A PROLAÇÃO DA SENTENÇA - 10ª VARA
DO TRABALHO DE GOIÂNIA**