

## Conceituação

Tema	Prazos Processuais
<b>Relatórios</b>	Evolução Histórica Comparativo por VT Comparativo por Grupo Por Grupo Por VT Por Processo Por Magistrado
<b>Resumo</b>	Apresenta o prazo médio desde o concluso para proferir sentença até a prolação da sentença.
<b>Descrição</b>	O prazo médio é obtido calculando-se a quantidade de dias decorridos desde o movimento de Concluso para Proferir Sentença até a Prolação da Sentença. Os dados são extraídos baseando-se nos itens do e-Gestão:  269 e 90269 - Do Concluso para Proferir Sentença até a Prolação da Sentença na fase de conhecimento – rito sumaríssimo;  270 e 90270 – Do Concluso para Proferir Sentença até a Prolação da Sentença na fase de conhecimento– rito exceto sumaríssimo (ordinário)
<b>Origem da informação</b>	e-Gestão
<b>Crítérios e transformações</b>	Coletado do e-Gestão, consolidado, otimizado e classificado para análise.
<b>Análises possíveis</b>	Prazo médio entre o concluso para proferir sentença e a prolação da sentença, detalhado de forma Geral, Por grupo, por VT, Por Processo e Por Magistrado.

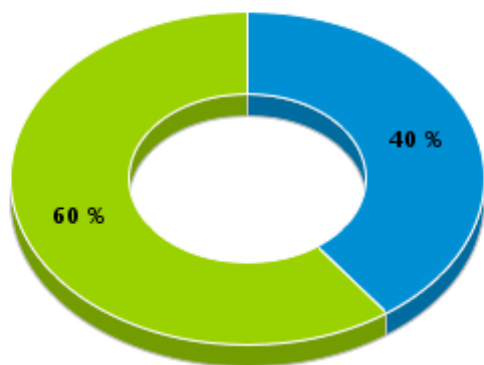


## EVOLUÇÃO HISTÓRICA DOS PRAZOS PROCESSUAIS ENTRE O CONCLUSO PARA PROFERIR SENTENÇA E A PROLAÇÃO DA SENTENÇA - VARA DO TRABALHO DE MINEIROS

Data da sentença entre 1/6/2019 e 30/6/2019 23:59:59

Rito	Qtd	Prazo Médio
ORDINÁRIO	10	8,8
SUMARÍSSIMO	15	3,4
<b>Total/Média</b>	<b>25</b>	<b>5,56</b>

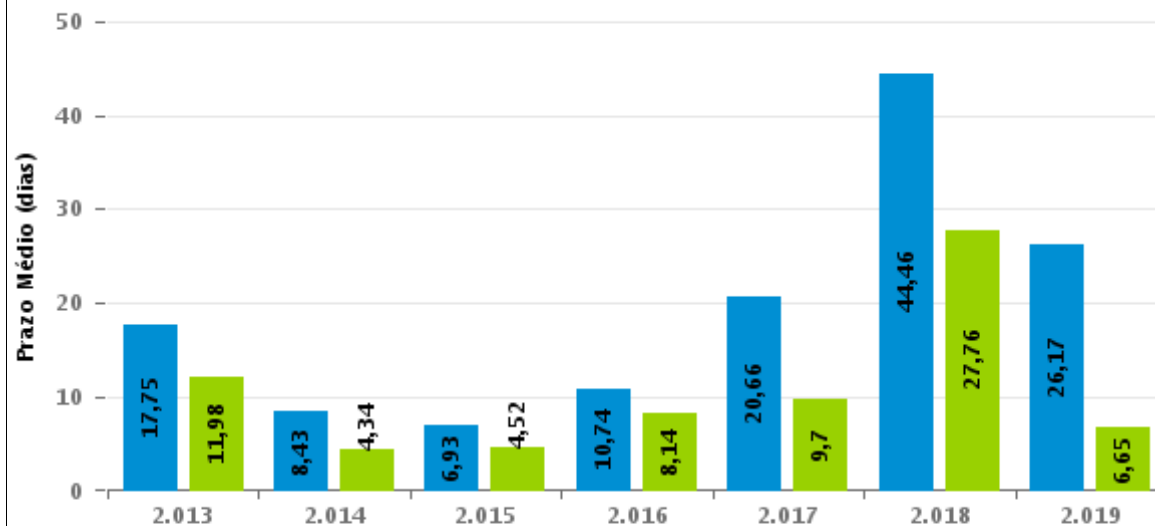
Percentual de Processos por Rito



Rito

■ ORDINÁRIO ■ SUMARÍSSIMO

Prazo Médio por Rito



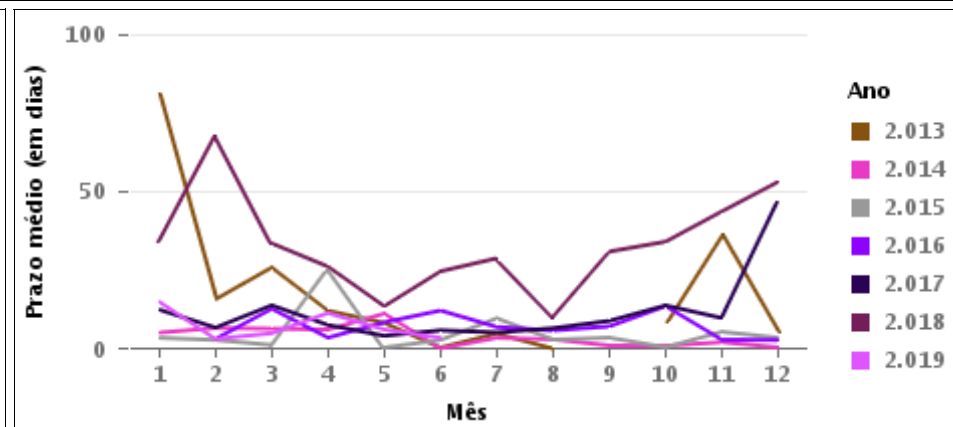
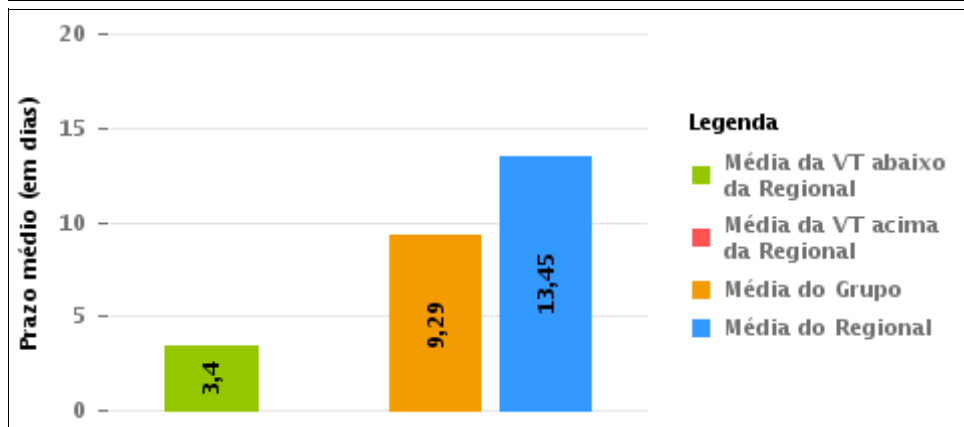
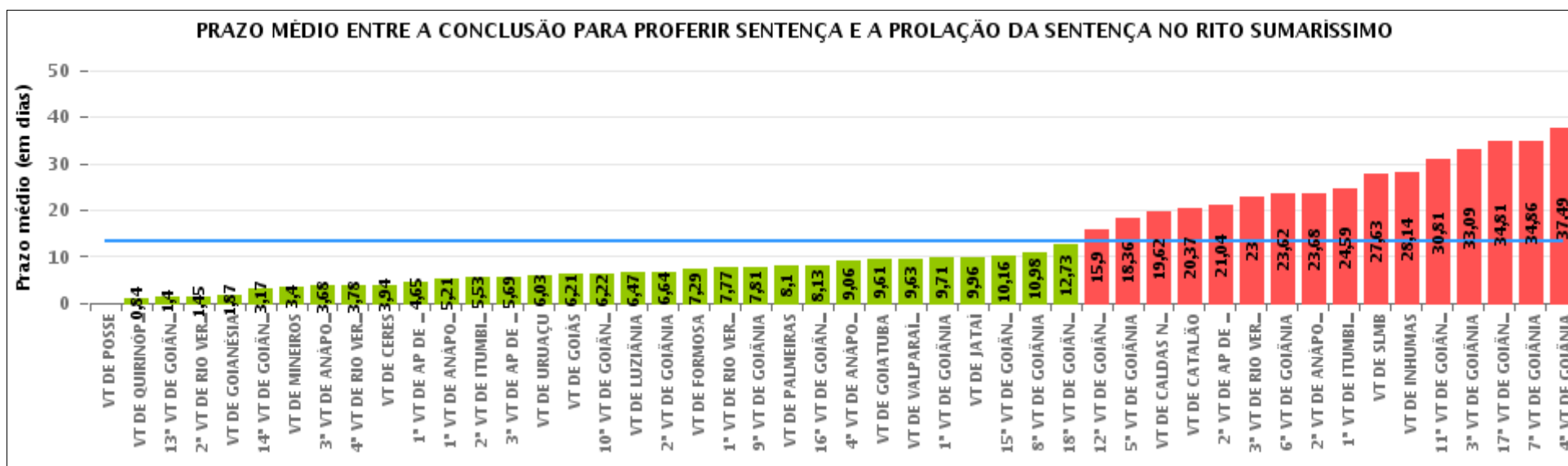
Para este exercício foram computados os processos até o mês de Junho/2.019

Rito

■ ORDINÁRIO ■ SUMARÍSSIMO

## COMPARATIVO DO PRAZO MÉDIO ENTRE O CONCLUSO PARA PROFERIR SENTENÇA E A PROLAÇÃO DA SENTENÇA - VARA DO TRABALHO DE MINEIROS

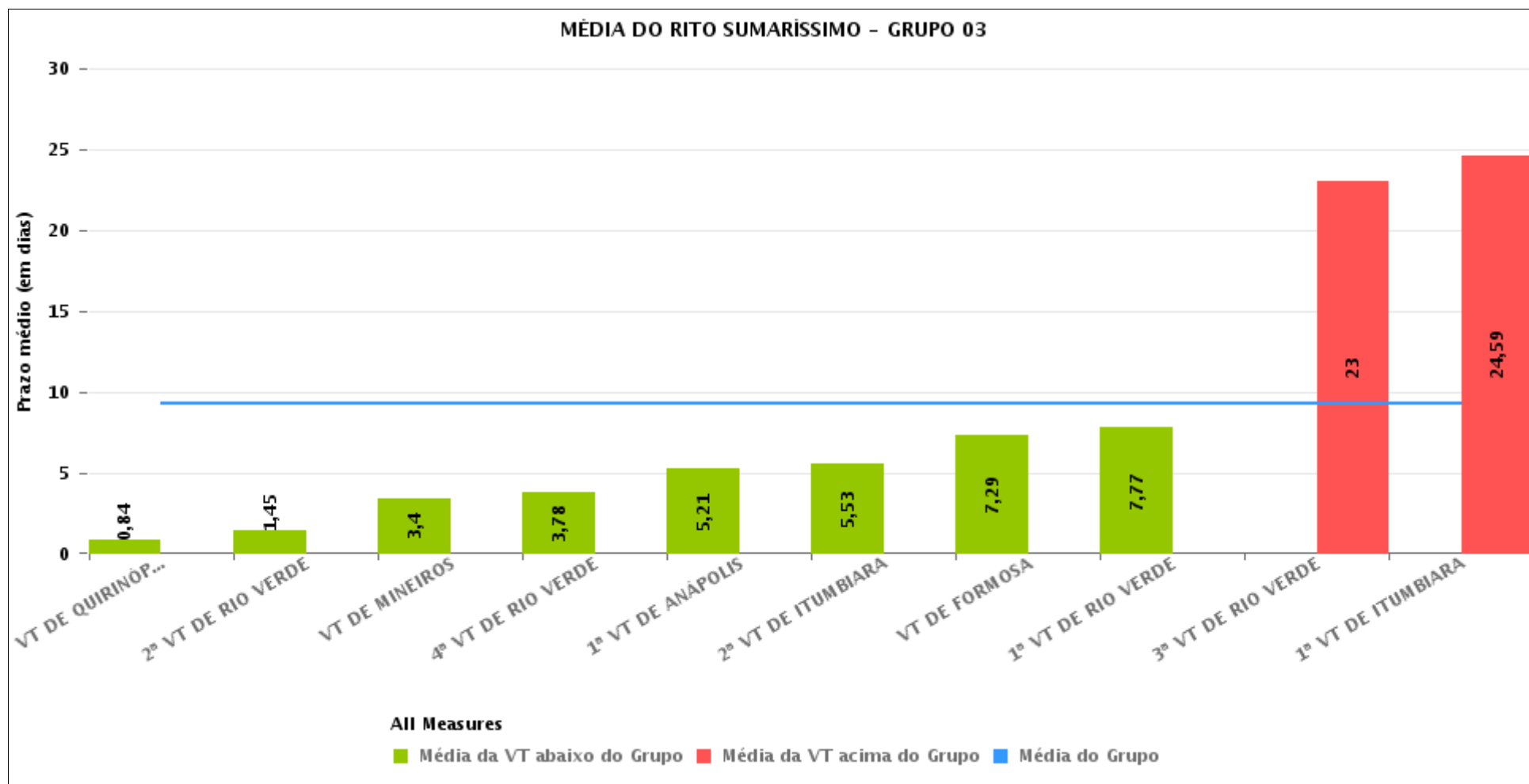
Data da sentença entre 1/6/2019 e 30/6/2019 23:59:59





## COMPARATIVO DO PRAZO MÉDIO ENTRE O CONCLUSO PARA PROFERIR SENTENÇA E A PROLAÇÃO DA SENTENÇA ENTRE AS VARAS DO GRUPO

Data da sentença entre 1/6/2019 e 30/6/2019 23:59:59





## PRAZO MÉDIO ENTRE O CONCLUSO PARA PROFERIR SENTENÇA E A PROLAÇÃO DA SENTENÇA POR GRUPO

Data da sentença entre 1/6/2019 e 30/6/2019 23:59:59

Rito	Grupo	Qtd. Processos	Prazo Médio (dias)	Ranking
SUMARÍSSIMO	GRUPO 01	5	0	1°
	GRUPO 02	20	8,1	2°
	GRUPO 03	213	9,29	3°
	GRUPO 06	65	9,63	4°
	GRUPO 05	164	11,71	5°
	GRUPO 04	903	15,21	6°

Legenda:	# Grupo 03 – De 1001 a 1500	# Grupo 04 – De 1501 a 2000	# Grupo 05 – De 2001 a 2500
# Grupo 01 – Até 750 VT de Posse	1ª VT De Anápolis 1ª VT De Rio Verde 2ª VT De Rio Verde 3ª VT De Rio Verde 4ª VT De Rio Verde	1ª VT De Goiânia 2ª VT De Goiânia 3ª VT De Goiânia 4ª VT De Goiânia 5ª VT De Goiânia	16ª VT De Goiânia VT De Luziânia VT De Catalão VT De Uruaçu
# Grupo 02 – De 751 a 1000 VT de Palmeiras de Goiás	1ª VT De Itumbiara 2ª VT De Itumbiara VT De Quirinópolis VT De Mineiros VT De Formosa	6ª VT De Goiânia 7ª VT De Goiânia 8ª VT De Goiânia 9ª VT De Goiânia 10ª VT De Goiânia 11ª VT De Goiânia 12ª VT De Goiânia 13ª VT De Goiânia 14ª VT De Goiânia 15ª VT De Goiânia 17ª VT De Goiânia 18ª VT De Goiânia 2ª VT De Anápolis 3ª VT De Anápolis 4ª VT De Anápolis 1ª VT De Aparecida De Goiânia 2ª VT De Aparecida De Goiânia 3ª VT De Aparecida De Goiânia	# Grupo 06 – Acima de 2500 VT De Valparaíso de Goiás



## PRAZO MÉDIO ENTRE O CONCLUSO PARA PROFERIR SENTENÇA E A PROLAÇÃO DA SENTENÇA DE TODAS AS VARAS DO TRABALHO

Data da sentença entre 1/6/2019 e 30/6/2019 23:59:59

### SUMARÍSSIMO

Qtd. Processos	Prazo Médio (dias)
1.370	13,45

Vara do Trabalho	Qtd Processos	Prazo Médio	Ranking
VARA DO TRABALHO DE POSSE	5	0	1°
VARA DO TRABALHO DE QUIRINÓPOLIS	19	0,84	2°
13ª VARA DO TRABALHO DE GOIÂNIA	42	1,4	3°
2ª VARA DO TRABALHO DE RIO VERDE	22	1,45	4°
VARA DO TRABALHO DE GOIANÉSIA	23	1,87	5°
14ª VARA DO TRABALHO DE GOIÂNIA	29	3,17	6°
VARA DO TRABALHO DE MINEIROS	15	3,4	7°
3ª VARA DO TRABALHO DE ANÁPOLIS	34	3,68	8°
4ª VARA DO TRABALHO DE RIO VERDE	18	3,78	9°
VARA DO TRABALHO DE CERES	16	3,94	10°
1ª VARA DO TRABALHO DE APARECIDA DE GOIÂNIA	26	4,65	11°
1ª VARA DO TRABALHO DE ANÁPOLIS	29	5,21	12°
2ª VARA DO TRABALHO DE ITUMBIARA	17	5,53	13°
3ª VARA DO TRABALHO DE APARECIDA DE GOIÂNIA	29	5,69	14°
VARA DO TRABALHO DE URUAÇU	33	6,03	15°
VARA DO TRABALHO DE GOIÁS	14	6,21	16°
10ª VARA DO TRABALHO DE GOIÂNIA	36	6,22	17°
VARA DO TRABALHO DE LUZIÂNIA	47	6,47	18°
2ª VARA DO TRABALHO DE GOIÂNIA	53	6,64	19°
VARA DO TRABALHO DE FORMOSA	14	7,29	20°
1ª VARA DO TRABALHO DE RIO VERDE	26	7,77	21°
9ª VARA DO TRABALHO DE GOIÂNIA	27	7,81	22°
VARA DO TRABALHO DE PALMEIRAS	20	8,1	23°
16ª VARA DO TRABALHO DE GOIÂNIA	24	8,13	24°
4ª VARA DO TRABALHO DE ANÁPOLIS	32	9,06	25°
VARA DO TRABALHO DE GOIATUBA	18	9,61	26°



## PRAZO MÉDIO ENTRE O CONCLUSO PARA PROFERIR SENTENÇA E A PROLAÇÃO DA SENTENÇA DE TODAS AS VARAS DO TRABALHO

### SUMARÍSSIMO

Qtd. Processos	Prazo Médio (dias)
1.370	13,45

Vara do Trabalho	Qtd Processos	Prazo Médio	Ranking
VARA DO TRABALHO DE VALPARAÍSO DE GOIÁS	65	9,63	27°
1ª VARA DO TRABALHO DE GOIÂNIA	21	9,71	28°
VARA DO TRABALHO DE JATAÍ	25	9,96	29°
15ª VARA DO TRABALHO DE GOIÂNIA	37	10,16	30°
8ª VARA DO TRABALHO DE GOIÂNIA	46	10,98	31°
18ª VARA DO TRABALHO DE GOIÂNIA	26	12,73	32°
12ª VARA DO TRABALHO DE GOIÂNIA	29	15,9	33°
5ª VARA DO TRABALHO DE GOIÂNIA	22	18,36	34°
VARA DO TRABALHO DE CALDAS NOVAS	26	19,62	35°
VARA DO TRABALHO DE CATALÃO	60	20,37	36°
2ª VARA DO TRABALHO DE APARECIDA DE GOIÂNIA	26	21,04	37°
3ª VARA DO TRABALHO DE RIO VERDE	26	23	38°
6ª VARA DO TRABALHO DE GOIÂNIA	26	23,62	39°
2ª VARA DO TRABALHO DE ANÁPOLIS	31	23,68	40°
1ª VARA DO TRABALHO DE ITUMBIARA	27	24,59	41°
VARA DO TRABALHO DE SÃO LUIS DE MONTES BELOS	16	27,63	42°
VARA DO TRABALHO DE INHUMAS	35	28,14	43°
11ª VARA DO TRABALHO DE GOIÂNIA	42	30,81	44°
3ª VARA DO TRABALHO DE GOIÂNIA	34	33,09	45°
17ª VARA DO TRABALHO DE GOIÂNIA	26	34,81	46°
7ª VARA DO TRABALHO DE GOIÂNIA	21	34,86	47°
4ª VARA DO TRABALHO DE GOIÂNIA	35	37,49	48°



## PRAZO MÉDIO ENTRE O CONCLUSO PARA PROFERIR SENTENÇA E A PROLAÇÃO DA SENTENÇA - VARA DO TRABALHO DE MINEIROS

Data da sentença entre 1/6/2019 e 30/6/2019 23:59:59

### VARA DO TRABALHO DE MINEIROS

#### SUMARÍSSIMO

Qtd	Prazo Médio
15	3,4

Nr. Processo	Conclusão	Sentença	Prazo
RTSum - 0010004-21.2019.5.18.0191	03/06/19	03/06/19	0
RTSum - 0010039-78.2019.5.18.0191	27/06/19	28/06/19	1
RTSum - 0010044-03.2019.5.18.0191	27/06/19	28/06/19	1
RTSum - 0010174-90.2019.5.18.0191	04/06/19	04/06/19	0
RTSum - 0010181-82.2019.5.18.0191	04/06/19	06/06/19	2
RTSum - 0010184-37.2019.5.18.0191	03/06/19	03/06/19	0
RTSum - 0010259-76.2019.5.18.0191	07/06/19	29/06/19	22
RTSum - 0010275-30.2019.5.18.0191	23/05/19	03/06/19	11
RTSum - 0010297-88.2019.5.18.0191	06/06/19	06/06/19	0
RTSum - 0010319-49.2019.5.18.0191	19/06/19	25/06/19	6
RTSum - 0010328-11.2019.5.18.0191	11/06/19	12/06/19	1
RTSum - 0010331-63.2019.5.18.0191	24/06/19	25/06/19	1
RTSum - 0010339-40.2019.5.18.0191	26/06/19	26/06/19	0
RTSum - 0010342-92.2019.5.18.0191	25/06/19	25/06/19	0
RTSum - 0010350-69.2019.5.18.0191	31/05/19	06/06/19	6

**Legenda:**

- Conclusão: Data da conclusão para proferir sentença;
- Sentença: Data da prolação da sentença;
- Prazo: Prazo entre a conclusão e a prolação da sentença.





## PRAZO MÉDIO ENTRE O CONCLUSO PARA PROFERIR SENTENÇA E A PROLAÇÃO DA SENTENÇA - VARA DO TRABALHO DE MINEIROS

Data da sentença entre 1/6/2019 e 30/6/2019 23:59:59

### JOHNNY GONÇALVES VIEIRA

#### SUMARÍSSIMO

Qtd	Prazo Médio
3	8,33

Nr. Processo	Conclusão	Sentença	Prazo
RTSum - 0010181-82.2019.5.18.0191	04/06/19	06/06/19	2
RTSum - 0010259-76.2019.5.18.0191	07/06/19	29/06/19	22
RTSum - 0010328-11.2019.5.18.0191	11/06/19	12/06/19	1

**Legenda:**  
- Conclusão: Data da conclusão para proferir sentença;  
- Sentença: Data da prolação da sentença;  
- Prazo: Prazo entre a conclusão e a prolação da sentença.

### RANÚLIO MENDES MOREIRA

#### SUMARÍSSIMO

Qtd	Prazo Médio
12	2,17

Nr. Processo	Conclusão	Sentença	Prazo
RTSum - 0010004-21.2019.5.18.0191	03/06/19	03/06/19	0
RTSum - 0010039-78.2019.5.18.0191	27/06/19	28/06/19	1
RTSum - 0010044-03.2019.5.18.0191	27/06/19	28/06/19	1
RTSum - 0010174-90.2019.5.18.0191	04/06/19	04/06/19	0
RTSum - 0010184-37.2019.5.18.0191	03/06/19	03/06/19	0
RTSum - 0010275-30.2019.5.18.0191	23/05/19	03/06/19	11
RTSum - 0010297-88.2019.5.18.0191	06/06/19	06/06/19	0

**Legenda:**  
- Conclusão: Data da conclusão para proferir sentença;  
- Sentença: Data da prolação da sentença;  
- Prazo: Prazo entre a conclusão e a prolação da sentença.



**PRAZO MÉDIO ENTRE O CONCLUSO PARA PROFERIR SENTENÇA E A PROLAÇÃO DA SENTENÇA - VARA DO TRABALHO DE MINEIROS**

**RANÚLIO MENDES MOREIRA**

**SUMARÍSSIMO**

Qtd	Prazo Médio
12	2,17

Nr. Processo	Conclusão	Sentença	Prazo
RTSum - 0010319-49.2019.5.18.0191	19/06/19	25/06/19	6
RTSum - 0010331-63.2019.5.18.0191	24/06/19	25/06/19	1
RTSum - 0010339-40.2019.5.18.0191	26/06/19	26/06/19	0
RTSum - 0010342-92.2019.5.18.0191	25/06/19	25/06/19	0
RTSum - 0010350-69.2019.5.18.0191	31/05/19	06/06/19	6

**Legenda:**  
- **Conclusão:** Data da conclusão para proferir sentença;  
- **Sentença:** Data da prolação da sentença;  
- **Prazo:** Prazo entre a conclusão e a prolação da sentença.