

## Conceituação

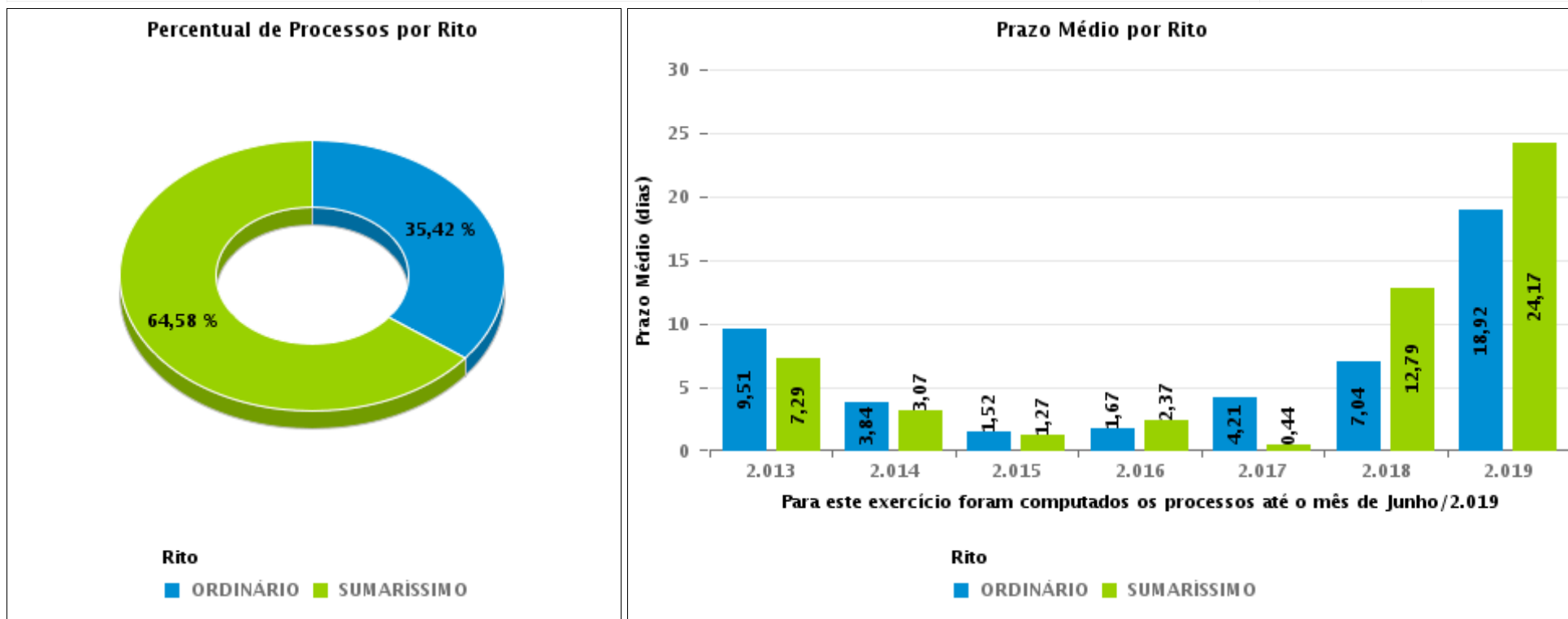
Tema	Prazos Processuais
<b>Relatórios</b>	Evolução Histórica Comparativo por VT Comparativo por Grupo Por Grupo Por VT Por Processo Por Magistrado
<b>Resumo</b>	Apresenta o prazo médio desde o concluso para proferir sentença até a prolação da sentença.
<b>Descrição</b>	O prazo médio é obtido calculando-se a quantidade de dias decorridos desde o movimento de Concluso para Proferir Sentença até a Prolação da Sentença. Os dados são extraídos baseando-se nos itens do e-Gestão:  269 e 90269 - Do Concluso para Proferir Sentença até a Prolação da Sentença na fase de conhecimento – rito sumaríssimo;  270 e 90270 – Do Concluso para Proferir Sentença até a Prolação da Sentença na fase de conhecimento– rito exceto sumaríssimo (ordinário)
<b>Origem da informação</b>	e-Gestão
<b>Critérios e transformações</b>	Coletado do e-Gestão, consolidado, otimizado e classificado para análise.
<b>Análises possíveis</b>	Prazo médio entre o concluso para proferir sentença e a prolação da sentença, detalhado de forma Geral, Por grupo, por VT, Por Processo e Por Magistrado.



## EVOLUÇÃO HISTÓRICA DOS PRAZOS PROCESSUAIS ENTRE O CONCLUSO PARA PROFERIR SENTENÇA E A PROLAÇÃO DA SENTENÇA - 2ª VARA DO TRABALHO DE ANÁPOLIS

Data da sentença entre 1/6/2019 e 30/6/2019 23:59:59

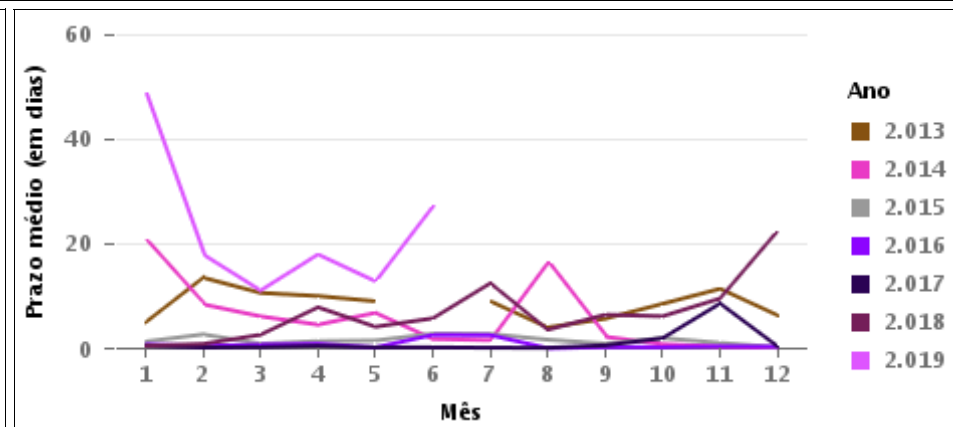
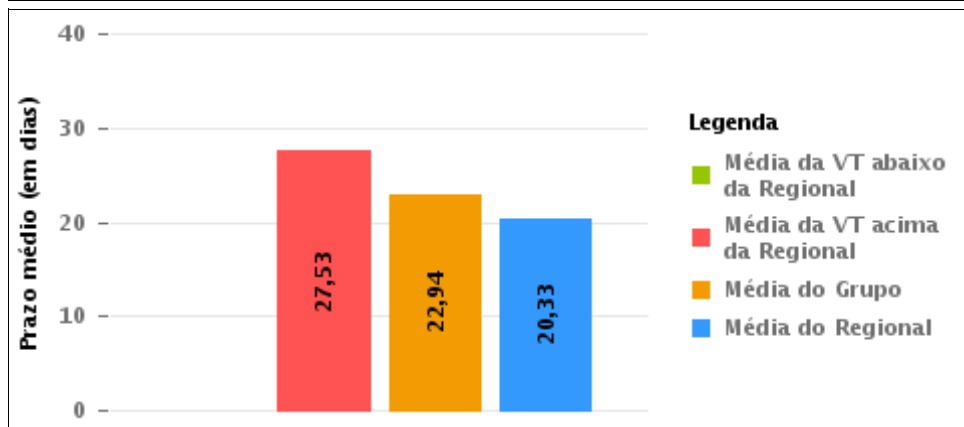
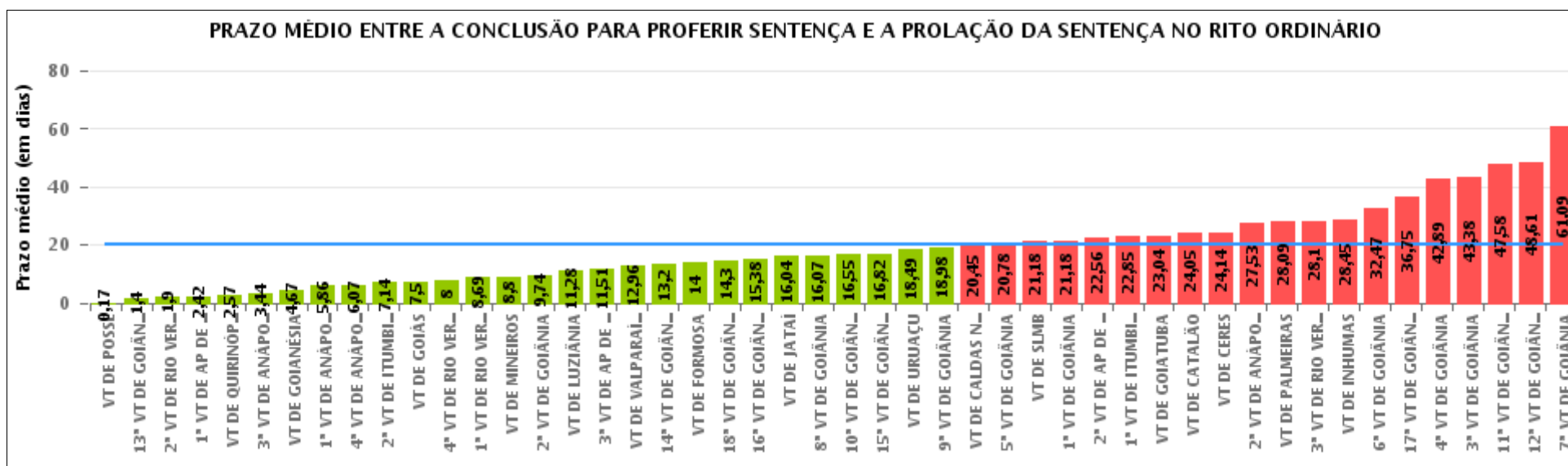
Rito	Qtd	Prazo Médio
ORDINÁRIO	17	27,53
SUMARÍSSIMO	31	23,68
<b>Total/Média</b>	<b>48</b>	<b>25,04</b>





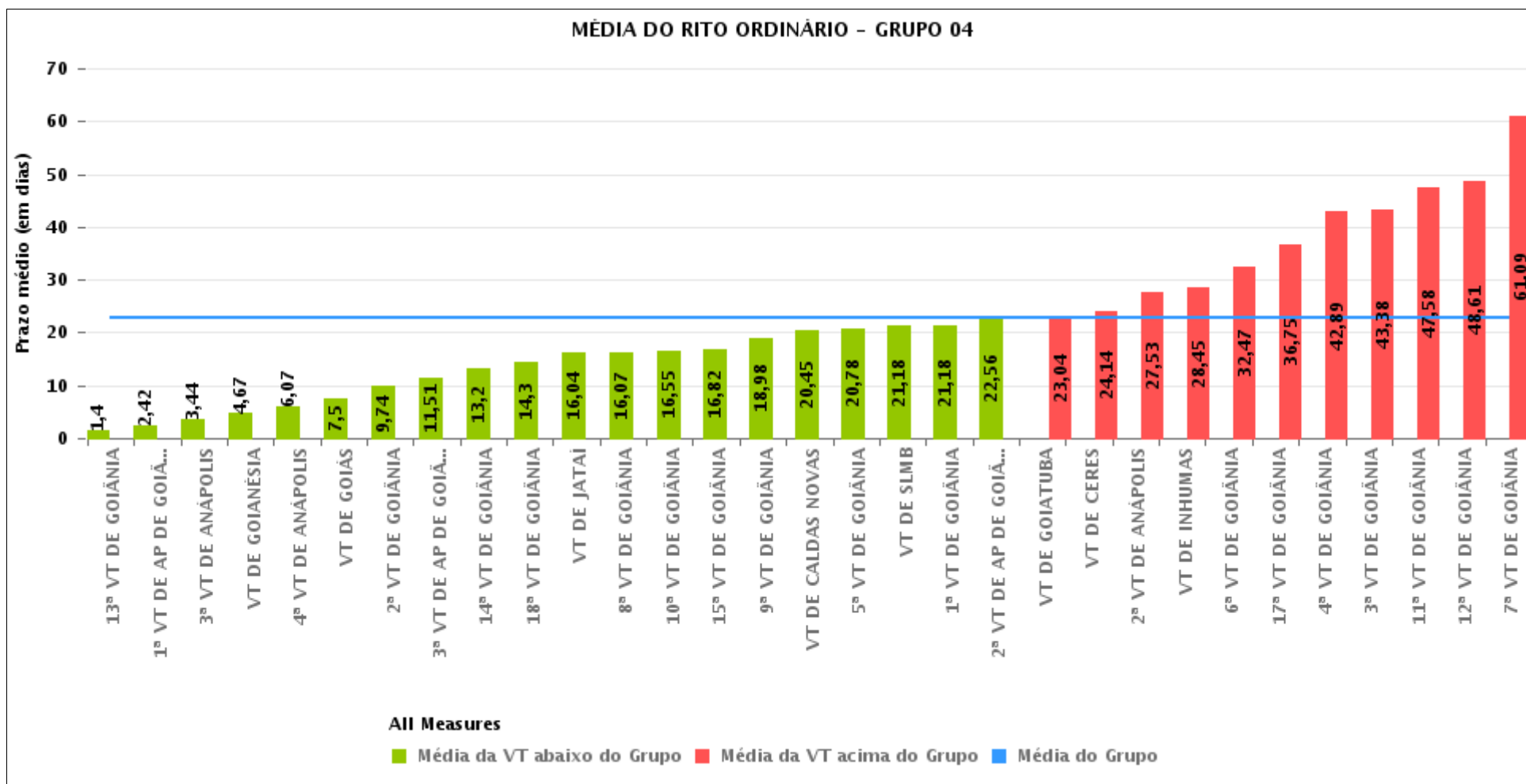
## COMPARATIVO DO PRAZO MÉDIO ENTRE O CONCLUSO PARA PROFERIR SENTENÇA E A PROLAÇÃO DA SENTENÇA - 2ª VARA DO TRABALHO DE ANÁPOLIS

Data da sentença entre 1/6/2019 e 30/6/2019 23:59:59



## COMPARATIVO DO PRAZO MÉDIO ENTRE O CONCLUSO PARA PROFERIR SENTENÇA E A PROLAÇÃO DA SENTENÇA ENTRE AS VARAS DO GRUPO

Data da sentença entre 1/6/2019 e 30/6/2019 23:59:59





## PRAZO MÉDIO ENTRE O CONCLUSO PARA PROFERIR SENTENÇA E A PROLAÇÃO DA SENTENÇA POR GRUPO

Data da sentença entre 1/6/2019 e 30/6/2019 23:59:59

Rito	Grupo	Qtd. Processos	Prazo Médio (dias)	Ranking
ORDINÁRIO	GRUPO 01	6	0,17	1°
	GRUPO 03	233	11,61	2°
	GRUPO 06	49	12,96	3°
	GRUPO 05	198	16,62	4°
	GRUPO 04	1.184	22,94	5°
	GRUPO 02	22	28,09	6°

Legenda:	# Grupo 03 – De 1001 a 1500	# Grupo 04 – De 1501 a 2000	# Grupo 05 – De 2001 a 2500
# Grupo 01 – Até 750 VT de Posse	1ª VT De Anápolis 1ª VT De Rio Verde 2ª VT De Rio Verde 3ª VT De Rio Verde 4ª VT De Rio Verde	1ª VT De Goiânia 2ª VT De Goiânia 3ª VT De Goiânia 4ª VT De Goiânia 5ª VT De Goiânia	16ª VT De Goiânia VT De Luziânia VT De Catalão VT De Uruaçu
# Grupo 02 – De 751 a 1000 VT de Palmeiras de Goiás	1ª VT De Itumbiara 2ª VT De Itumbiara VT De Quirinópolis VT De Mineiros VT De Formosa	6ª VT De Goiânia 7ª VT De Goiânia 8ª VT De Goiânia 9ª VT De Goiânia 10ª VT De Goiânia 11ª VT De Goiânia 12ª VT De Goiânia 13ª VT De Goiânia 14ª VT De Goiânia 15ª VT De Goiânia 17ª VT De Goiânia 18ª VT De Goiânia	# Grupo 06 – Acima de 2500 VT De Valparaíso de Goiás
		2ª VT De Anápolis 3ª VT De Anápolis 4ª VT De Anápolis 1ª VT De Aparecida De Goiânia 2ª VT De Aparecida De Goiânia 3ª VT De Aparecida De Goiânia	



## PRAZO MÉDIO ENTRE O CONCLUSO PARA PROFERIR SENTENÇA E A PROLAÇÃO DA SENTENÇA DE TODAS AS VARAS DO TRABALHO

Data da sentença entre 1/6/2019 e 30/6/2019 23:59:59

### ORDINÁRIO

Qtd. Processos	Prazo Médio (dias)
1.692	20,33

Vara do Trabalho	Qtd Processos	Prazo Médio	Ranking
VARA DO TRABALHO DE POSSE	6	0,17	1°
13ª VARA DO TRABALHO DE GOIÂNIA	47	1,4	2°
2ª VARA DO TRABALHO DE RIO VERDE	20	1,9	3°
1ª VARA DO TRABALHO DE APARECIDA DE GOIÂNIA	36	2,42	4°
VARA DO TRABALHO DE QUIRINÓPOLIS	28	2,57	5°
3ª VARA DO TRABALHO DE ANÁPOLIS	27	3,44	6°
VARA DO TRABALHO DE GOIANÉSIA	15	4,67	7°
1ª VARA DO TRABALHO DE ANÁPOLIS	28	5,86	8°
4ª VARA DO TRABALHO DE ANÁPOLIS	30	6,07	9°
2ª VARA DO TRABALHO DE ITUMBIARA	22	7,14	10°
VARA DO TRABALHO DE GOIÁS	6	7,5	11°
4ª VARA DO TRABALHO DE RIO VERDE	17	8	12°
1ª VARA DO TRABALHO DE RIO VERDE	26	8,69	13°
VARA DO TRABALHO DE MINEIROS	10	8,8	14°
2ª VARA DO TRABALHO DE GOIÂNIA	130	9,74	15°
VARA DO TRABALHO DE LUZIÂNIA	67	11,28	16°
3ª VARA DO TRABALHO DE APARECIDA DE GOIÂNIA	37	11,51	17°
VARA DO TRABALHO DE VALPARAÍSO DE GOIÁS	49	12,96	18°
14ª VARA DO TRABALHO DE GOIÂNIA	35	13,2	19°
VARA DO TRABALHO DE FORMOSA	24	14	20°
18ª VARA DO TRABALHO DE GOIÂNIA	57	14,3	21°
16ª VARA DO TRABALHO DE GOIÂNIA	32	15,38	22°
VARA DO TRABALHO DE JATAÍ	24	16,04	23°
8ª VARA DO TRABALHO DE GOIÂNIA	30	16,07	24°
10ª VARA DO TRABALHO DE GOIÂNIA	33	16,55	25°
15ª VARA DO TRABALHO DE GOIÂNIA	22	16,82	26°



## PRAZO MÉDIO ENTRE O CONCLUSO PARA PROFERIR SENTENÇA E A PROLAÇÃO DA SENTENÇA DE TODAS AS VARAS DO TRABALHO

### ORDINÁRIO

Qtd. Processos	Prazo Médio (dias)
1.692	20,33

Vara do Trabalho	Qtd Processos	Prazo Médio	Ranking
VARA DO TRABALHO DE URUAÇU	61	18,49	27°
9ª VARA DO TRABALHO DE GOIÂNIA	50	18,98	28°
VARA DO TRABALHO DE CALDAS NOVAS	31	20,45	29°
5ª VARA DO TRABALHO DE GOIÂNIA	40	20,78	30°
VARA DO TRABALHO DE SÃO LUIS DE MONTES BELOS	22	21,18	31°
1ª VARA DO TRABALHO DE GOIÂNIA	38	21,18	32°
2ª VARA DO TRABALHO DE APARECIDA DE GOIÂNIA	39	22,56	33°
1ª VARA DO TRABALHO DE ITUMBIARA	27	22,85	34°
VARA DO TRABALHO DE GOIATUBA	27	23,04	35°
VARA DO TRABALHO DE CATALÃO	38	24,05	36°
VARA DO TRABALHO DE CERES	7	24,14	37°
2ª VARA DO TRABALHO DE ANÁPOLIS	17	27,53	38°
VARA DO TRABALHO DE PALMEIRAS	22	28,09	39°
3ª VARA DO TRABALHO DE RIO VERDE	31	28,1	40°
VARA DO TRABALHO DE INHUMAS	38	28,45	41°
6ª VARA DO TRABALHO DE GOIÂNIA	49	32,47	42°
17ª VARA DO TRABALHO DE GOIÂNIA	71	36,75	43°
4ª VARA DO TRABALHO DE GOIÂNIA	64	42,89	44°
3ª VARA DO TRABALHO DE GOIÂNIA	47	43,38	45°
11ª VARA DO TRABALHO DE GOIÂNIA	52	47,58	46°
12ª VARA DO TRABALHO DE GOIÂNIA	28	48,61	47°
7ª VARA DO TRABALHO DE GOIÂNIA	35	61,09	48°



## PRAZO MÉDIO ENTRE O CONCLUSO PARA PROFERIR SENTENÇA E A PROLAÇÃO DA SENTENÇA - 2ª VARA DO TRABALHO DE ANÁPOLIS

Data da sentença entre 1/6/2019 e 30/6/2019 23:59:59

### 2ª VARA DO TRABALHO DE ANÁPOLIS

#### ORDINÁRIO

Qtd	Prazo Médio
17	27,53

Nr. Processo	Conclusão	Sentença	Prazo
ET - 0010535-39.2019.5.18.0052	07/06/19	07/06/19	0
ET - 0010643-68.2019.5.18.0052	03/06/19	03/06/19	0
IDPJ - 0010716-74.2018.5.18.0052	06/06/19	06/06/19	0
RTOrd - 0010010-57.2019.5.18.0052	29/04/19	12/06/19	44
RTOrd - 0010141-32.2019.5.18.0052	08/05/19	05/06/19	28
RTOrd - 0010242-69.2019.5.18.0052	06/05/19	24/06/19	49
RTOrd - 0010249-61.2019.5.18.0052	15/05/19	24/06/19	40
RTOrd - 0010288-58.2019.5.18.0052	03/06/19	03/06/19	0
RTOrd - 0010307-64.2019.5.18.0052	13/05/19	04/06/19	22
RTOrd - 0010308-49.2019.5.18.0052	14/05/19	04/06/19	21
RTOrd - 0010332-77.2019.5.18.0052	04/06/19	17/06/19	13
RTOrd - 0010333-62.2019.5.18.0052	30/05/19	17/06/19	18
RTOrd - 0010533-69.2019.5.18.0052	06/06/19	11/06/19	5
RTOrd - 0010884-76.2018.5.18.0052	18/03/19	30/06/19	104
RTOrd - 0011080-46.2018.5.18.0052	11/06/19	27/06/19	16
RTOrd - 0011093-45.2018.5.18.0052	18/03/19	03/06/19	77
RTOrd - 0011182-68.2018.5.18.0052	30/05/19	30/06/19	31

**Legenda:**

- Conclusão: Data da conclusão para proferir sentença;
- Sentença: Data da prolação da sentença;
- Prazo: Prazo entre a conclusão e a prolação da sentença.





## PRAZO MÉDIO ENTRE O CONCLUSO PARA PROFERIR SENTENÇA E A PROLAÇÃO DA SENTENÇA - 2ª VARA DO TRABALHO DE ANÁPOLIS

Data da sentença entre 1/6/2019 e 30/6/2019 23:59:59

### ARI PEDRO LORENZETTI

#### ORDINÁRIO

Qtd	Prazo Médio
11	16,82

Nr. Processo	Conclusão	Sentença	Prazo
ET - 0010535-39.2019.5.18.0052	07/06/19	07/06/19	0
ET - 0010643-68.2019.5.18.0052	03/06/19	03/06/19	0
IDPJ - 0010716-74.2018.5.18.0052	06/06/19	06/06/19	0
RTOOrd - 0010010-57.2019.5.18.0052	29/04/19	12/06/19	44
RTOOrd - 0010242-69.2019.5.18.0052	06/05/19	24/06/19	49
RTOOrd - 0010249-61.2019.5.18.0052	15/05/19	24/06/19	40
RTOOrd - 0010288-58.2019.5.18.0052	03/06/19	03/06/19	0
RTOOrd - 0010332-77.2019.5.18.0052	04/06/19	17/06/19	13
RTOOrd - 0010333-62.2019.5.18.0052	30/05/19	17/06/19	18
RTOOrd - 0010533-69.2019.5.18.0052	06/06/19	11/06/19	5
RTOOrd - 0011080-46.2018.5.18.0052	11/06/19	27/06/19	16

**Legenda:**  
- Conclusão: Data da conclusão para proferir sentença;  
- Sentença: Data da prolação da sentença;  
- Prazo: Prazo entre a conclusão e a prolação da sentença.

### WANESSA RODRIGUES VIEIRA

#### ORDINÁRIO

Qtd	Prazo Médio
6	47,17

**Legenda:**  
- Conclusão: Data da conclusão para proferir sentença;  
- Sentença: Data da prolação da sentença;  
- Prazo: Prazo entre a conclusão e a prolação da sentença.



**PRAZO MÉDIO ENTRE O CONCLUSO PARA PROFERIR SENTENÇA E A PROLAÇÃO DA SENTENÇA - 2ª VARA DO TRABALHO DE ANÁPOLIS**

**WANESSA RODRIGUES VIEIRA**

**ORDINÁRIO**

Qtd	Prazo Médio
6	47,17

Nr. Processo	Conclusão	Sentença	Prazo
RTOOrd - 0010141-32.2019.5.18.0052	08/05/19	05/06/19	28
RTOOrd - 0010307-64.2019.5.18.0052	13/05/19	04/06/19	22
RTOOrd - 0010308-49.2019.5.18.0052	14/05/19	04/06/19	21
RTOOrd - 0010884-76.2018.5.18.0052	18/03/19	30/06/19	104
RTOOrd - 0011093-45.2018.5.18.0052	18/03/19	03/06/19	77
RTOOrd - 0011182-68.2018.5.18.0052	30/05/19	30/06/19	31

**Legenda:**

- Conclusão: Data da conclusão para proferir sentença;
- Sentença: Data da prolação da sentença;
- Prazo: Prazo entre a conclusão e a prolação da sentença.