

Conceituação

Tema	Prazos Processuais
Relatórios	Evolução Histórica Comparativo por VT Comparativo por Grupo Por Grupo Por VT Por Processo Por Magistrado
Resumo	Apresenta o prazo médio desde o ajuizamento da ação até a prolação da sentença.
Descrição	O prazo médio é obtido calculando-se a quantidade de dias decorridos desde o ajuizamento da ação até a prolação da sentença. Os dados são extraídos baseando-se nos itens do e-Gestão: 271 e 90271 - Do ajuizamento da ação até a prolação da sentença, na fase de conhecimento – rito sumaríssimo; 272 e 90272 – Do ajuizamento da ação até a prolação da sentença, na fase de conhecimento – exceto rito sumaríssimo (ordinário)
Origem da informação	e-Gestão
Critérios e transformações	Coletado do e-Gestão, consolidado, otimizado e classificado para análise.
Análises possíveis	Prazo médio entre o ajuizamento da ação até a prolação da sentença, detalhado de forma Geral, Por grupo, Por VT, Por Processo e Por Magistrado

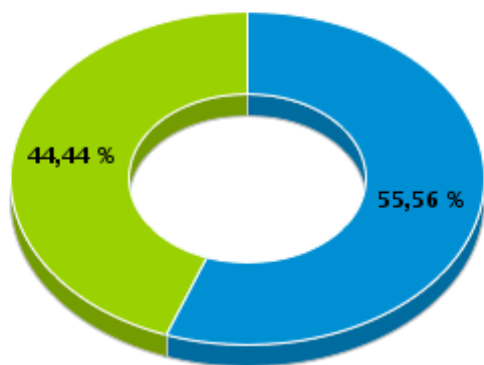


EVOLUÇÃO HISTÓRICA DOS PRAZOS PROCESSUAIS ENTRE O AJUIZAMENTO E A PROLAÇÃO DA SENTENÇA - VARA DO TRABALHO DE QUIRINÓPOLIS

Data da sentença entre 1/6/2019 e 30/6/2019 23:59:59

Rito	Qtd	Prazo Médio
ORDINÁRIO	45	76,56
SUMARÍSSIMO	36	44,14
Total/Média	81	62,15

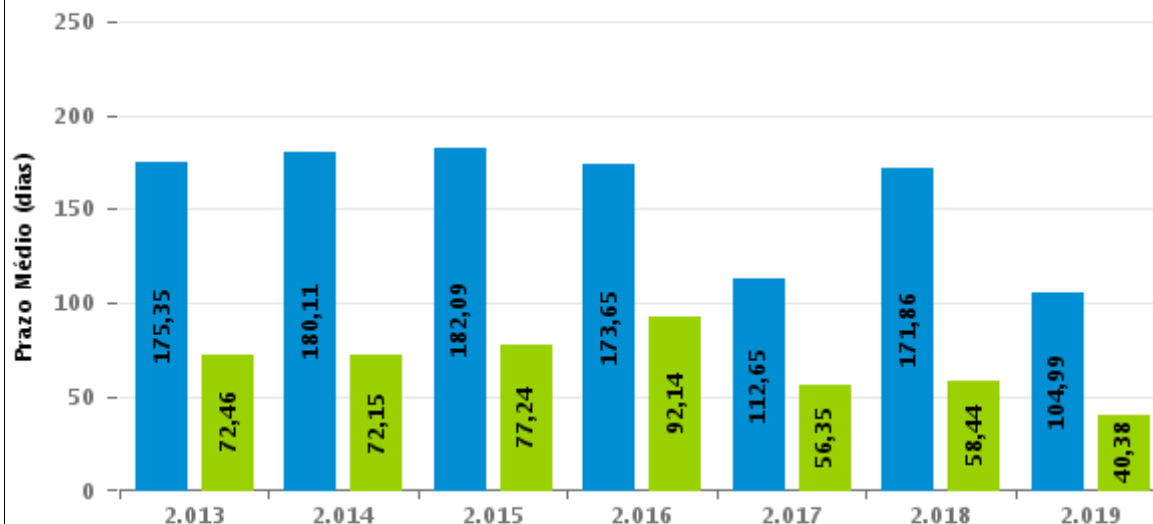
Percentual de Processos por Rito



Rito

■ ORDINÁRIO ■ SUMARÍSSIMO

Prazo Médio por Rito



Para este exercício foram computados os processos até o mês de Junho/2.019

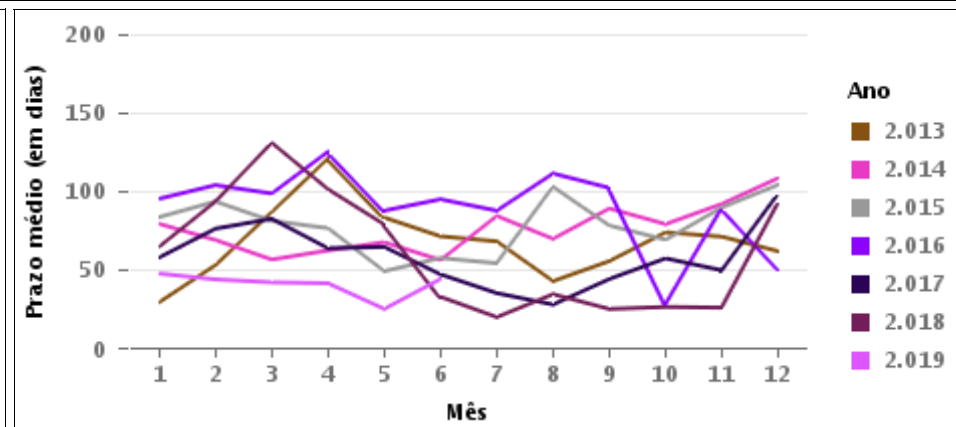
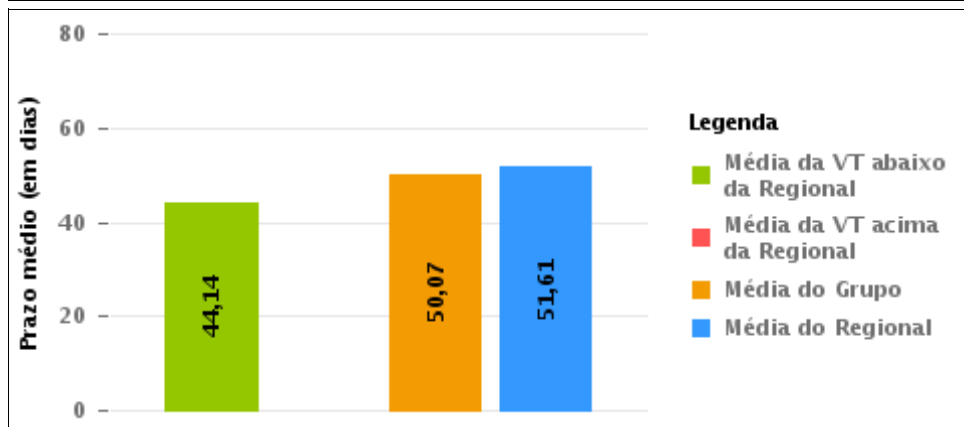
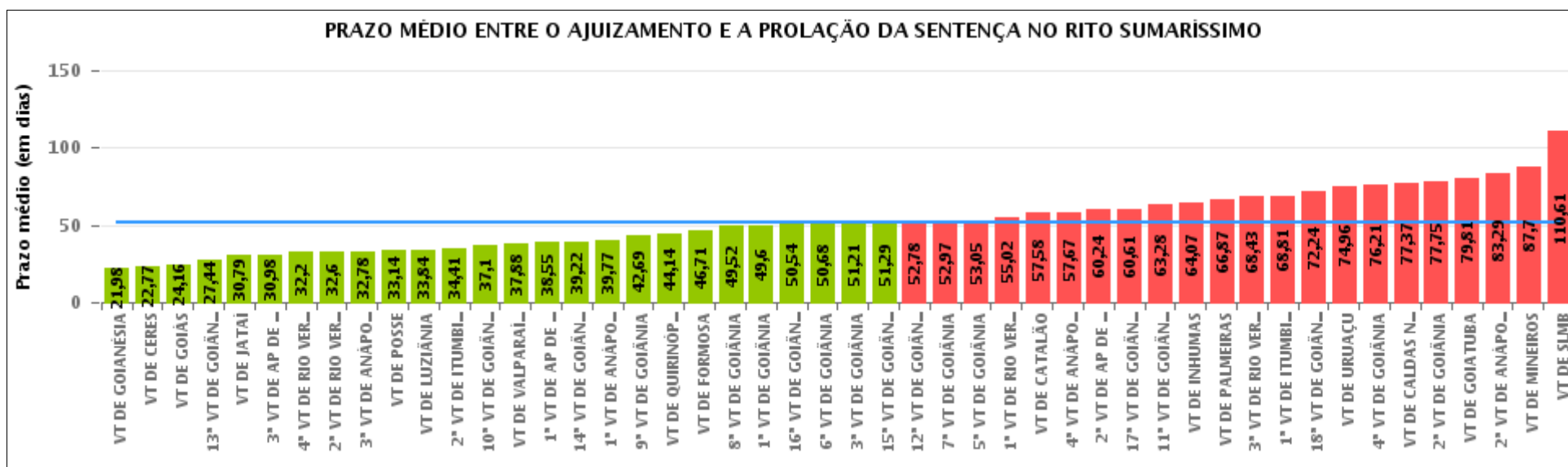
Rito

■ ORDINÁRIO ■ SUMARÍSSIMO



COMPARATIVO DO PRAZO MÉDIO ENTRE O AJUIZAMENTO E A PROLAÇÃO DA SENTENÇA - VARA DO TRABALHO DE QUIRINÓPOLIS

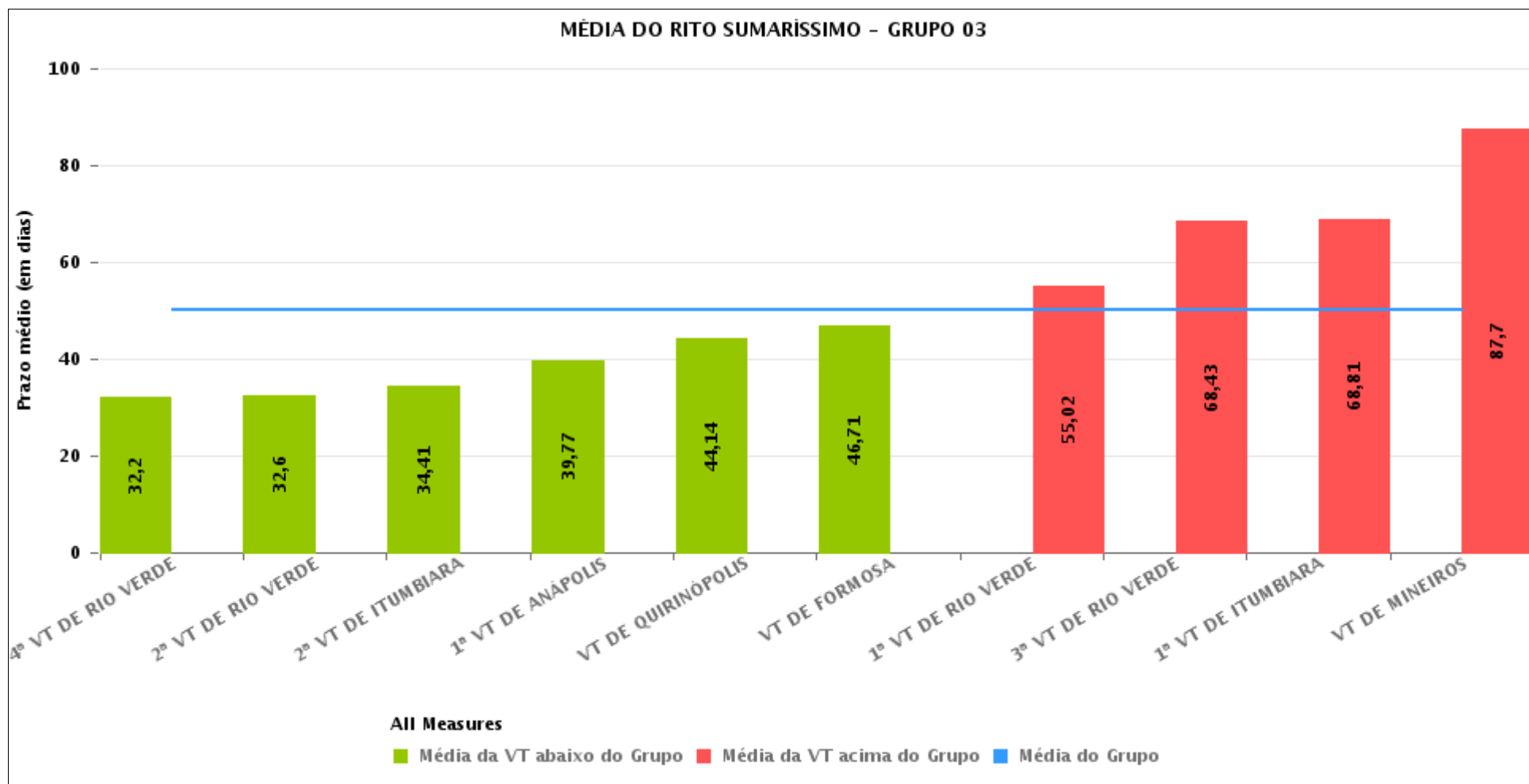
Data da sentença entre 1/6/2019 e 30/6/2019 23:59:59





COMPARATIVO DO PRAZO MÉDIO ENTRE O AJUIZAMENTO E A PROLAÇÃO DA SENTENÇA ENTRE AS VARAS DO GRUPO

Data da sentença entre 1/6/2019 e 30/6/2019 23:59:59





PRAZO MÉDIO ENTRE O AJUIZAMENTO E A PROLAÇÃO DA SENTENÇA POR GRUPO

Data da sentença entre 1/6/2019 e 30/6/2019 23:59:59

Rito	Grupo	Qtd. Processos	Prazo Médio (dias)	Ranking
SUMARÍSSIMO	GRUPO 01	7	33,14	1°
	GRUPO 06	104	37,88	2°
	GRUPO 03	415	50,07	3°
	GRUPO 04	2.067	52,04	4°
	GRUPO 05	309	52,33	5°
	GRUPO 02	71	66,87	6°

Legenda:	# Grupo 03 – De 1501 a 2000	# Grupo 04 – De 2001 a 2500	# Grupo 05 – Maior que 2500
# Grupo 01 – Até 1000 VT de Posse VT de Pires do Rio	VT de Ceres 1ª VT de Anápolis 2ª VT de Anápolis 3ª VT de Anápolis 4ª VT de Anápolis	VT de Goiatuba VT de Goianésia 1ª VT de Goiânia 2ª VT de Goiânia 3ª VT de Goiânia 4ª VT de Goiânia 5ª VT de Goiânia 6ª VT de Goiânia 7ª VT de Goiânia 8ª VT de Goiânia 9ª VT de Goiânia 10ª VT de Goiânia 11ª VT de Goiânia 12ª VT de Goiânia 13ª VT de Goiânia 14ª VT de Goiânia 15ª VT de Goiânia 16ª VT de Goiânia 17ª VT de Goiânia 18ª VT de Goiânia VT de Inhumas VT de Luziânia	VT de Catalão VT de Uruaçu VT de Valparaíso de Goiás
# Grupo 02 – De 1001 a 1500 VT de Formosa	1ª VT de Aparecida de Goiânia 2ª VT de Aparecida de Goiânia 3ª VT de Aparecida de Goiânia VT de Caldas Novas 1ª VT de Itumbiara 2ª VT de Itumbiara VT de Goiás VT de Jataí VT de Mineiros VT de Quirinópolis 1ª VT de Rio Verde 2ª VT de Rio Verde 3ª VT de Rio Verde 4ª VT de Rio Verde VT de São Luis de Montes Belos		



PRAZO MÉDIO ENTRE O AJUIZAMENTO E A PROLAÇÃO DA SENTENÇA DE TODAS AS VARAS DO TRABALHO

Data da sentença entre 1/6/2019 e 30/6/2019 23:59:59

SUMARÍSSIMO

Qtd. Processos	Prazo Médio (dias)
2.973	51,61

Vara do Trabalho	Qtd Processos	Prazo Médio	Ranking
VARA DO TRABALHO DE GOIANÉSIA	56	21,98	1°
VARA DO TRABALHO DE CERES	31	22,77	2°
VARA DO TRABALHO DE GOIÁS	76	24,16	3°
13ª VARA DO TRABALHO DE GOIÂNIA	79	27,44	4°
VARA DO TRABALHO DE JATAÍ	38	30,79	5°
3ª VARA DO TRABALHO DE APARECIDA DE GOIÂNIA	65	30,98	6°
4ª VARA DO TRABALHO DE RIO VERDE	44	32,2	7°
2ª VARA DO TRABALHO DE RIO VERDE	48	32,6	8°
3ª VARA DO TRABALHO DE ANÁPOLIS	69	32,78	9°
VARA DO TRABALHO DE POSSE	7	33,14	10°
VARA DO TRABALHO DE LUZIÂNIA	87	33,84	11°
2ª VARA DO TRABALHO DE ITUMBIARA	32	34,41	12°
10ª VARA DO TRABALHO DE GOIÂNIA	70	37,1	13°
VARA DO TRABALHO DE VALPARAÍSO DE GOIÁS	104	37,88	14°
1ª VARA DO TRABALHO DE APARECIDA DE GOIÂNIA	76	38,55	15°
14ª VARA DO TRABALHO DE GOIÂNIA	65	39,22	16°
1ª VARA DO TRABALHO DE ANÁPOLIS	52	39,77	17°
9ª VARA DO TRABALHO DE GOIÂNIA	84	42,69	18°
VARA DO TRABALHO DE QUIRINÓPOLIS	36	44,14	19°
VARA DO TRABALHO DE FORMOSA	28	46,71	20°
8ª VARA DO TRABALHO DE GOIÂNIA	100	49,52	21°
1ª VARA DO TRABALHO DE GOIÂNIA	70	49,6	22°
16ª VARA DO TRABALHO DE GOIÂNIA	68	50,54	23°
6ª VARA DO TRABALHO DE GOIÂNIA	73	50,68	24°
3ª VARA DO TRABALHO DE GOIÂNIA	106	51,21	25°
15ª VARA DO TRABALHO DE GOIÂNIA	85	51,29	26°



PRAZO MÉDIO ENTRE O AJUIZAMENTO E A PROLAÇÃO DA SENTENÇA DE TODAS AS VARAS DO TRABALHO

SUMARÍSSIMO

Qtd. Processos	Prazo Médio (dias)
2.973	51,61

Vara do Trabalho	Qtd Processos	Prazo Médio	Ranking
12ª VARA DO TRABALHO DE GOIÂNIA	68	52,78	27°
7ª VARA DO TRABALHO DE GOIÂNIA	58	52,97	28°
5ª VARA DO TRABALHO DE GOIÂNIA	64	53,05	29°
1ª VARA DO TRABALHO DE RIO VERDE	53	55,02	30°
VARA DO TRABALHO DE CATALÃO	101	57,58	31°
4ª VARA DO TRABALHO DE ANÁPOLIS	60	57,67	32°
2ª VARA DO TRABALHO DE APARECIDA DE GOIÂNIA	54	60,24	33°
17ª VARA DO TRABALHO DE GOIÂNIA	66	60,61	34°
11ª VARA DO TRABALHO DE GOIÂNIA	78	63,28	35°
VARA DO TRABALHO DE INHUMAS	43	64,07	36°
VARA DO TRABALHO DE PALMEIRAS	71	66,87	37°
3ª VARA DO TRABALHO DE RIO VERDE	40	68,43	38°
1ª VARA DO TRABALHO DE ITUMBIARA	59	68,81	39°
18ª VARA DO TRABALHO DE GOIÂNIA	66	72,24	40°
VARA DO TRABALHO DE URUAÇU	53	74,96	41°
4ª VARA DO TRABALHO DE GOIÂNIA	85	76,21	42°
VARA DO TRABALHO DE CALDAS NOVAS	49	77,37	43°
2ª VARA DO TRABALHO DE GOIÂNIA	113	77,75	44°
VARA DO TRABALHO DE GOIATUBA	47	79,81	45°
2ª VARA DO TRABALHO DE ANÁPOLIS	55	83,29	46°
VARA DO TRABALHO DE MINEIROS	23	87,7	47°
VARA DO TRABALHO DE SÃO LUIS DE MONTES BELOS	18	110,61	48°



PRAZO MÉDIO ENTRE O AJUIZAMENTO E A PROLAÇÃO DA SENTENÇA - VARA DO TRABALHO DE QUIRINÓPOLIS

Data da sentença entre 1/6/2019 e 30/6/2019 23:59:59

VARA DO TRABALHO DE QUIRINÓPOLIS

SUMARÍSSIMO

Qtd	Prazo Médio
36	44,14

Nr. Processo	Ajuiz.	Sentença	Prazo
RTSum - 0010108-05.2019.5.18.0129	05/02/19	28/06/19	143
RTSum - 0010118-49.2019.5.18.0129	09/02/19	26/06/19	137
RTSum - 0010131-48.2019.5.18.0129	14/02/19	18/06/19	124
RTSum - 0010182-59.2019.5.18.0129	27/02/19	11/06/19	104
RTSum - 0010183-44.2019.5.18.0129	27/02/19	13/06/19	106
RTSum - 0010184-29.2019.5.18.0129	27/02/19	11/06/19	104
RTSum - 0010393-95.2019.5.18.0129	06/05/19	17/06/19	42
RTSum - 0010394-80.2019.5.18.0129	06/05/19	13/06/19	38
RTSum - 0010401-72.2019.5.18.0129	07/05/19	14/06/19	38
RTSum - 0010403-42.2019.5.18.0129	08/05/19	12/06/19	35
RTSum - 0010404-27.2019.5.18.0129	08/05/19	12/06/19	35
RTSum - 0010405-12.2019.5.18.0129	08/05/19	13/06/19	36
RTSum - 0010406-94.2019.5.18.0129	08/05/19	12/06/19	35
RTSum - 0010407-79.2019.5.18.0129	08/05/19	12/06/19	35
RTSum - 0010408-64.2019.5.18.0129	08/05/19	12/06/19	35
RTSum - 0010411-19.2019.5.18.0129	09/05/19	13/06/19	35
RTSum - 0010412-04.2019.5.18.0129	09/05/19	13/06/19	35
RTSum - 0010415-56.2019.5.18.0129	09/05/19	13/06/19	35
RTSum - 0010419-93.2019.5.18.0129	10/05/19	11/06/19	32
RTSum - 0010421-63.2019.5.18.0129	10/05/19	11/06/19	32
RTSum - 0010426-85.2019.5.18.0129	13/05/19	12/06/19	30

Legenda:

Ajuiz. Data do Ajuizamento;

Sentença: Data da prolação da sentença;

Prazo: Prazo para a entrega da prestação jurisdicional.



PRAZO MÉDIO ENTRE O AJUIZAMENTO E A PROLAÇÃO DA SENTENÇA - VARA DO TRABALHO DE QUIRINÓPOLIS

VARA DO TRABALHO DE QUIRINÓPOLIS

SUMARÍSSIMO

Qtd	Prazo Médio
36	44,14

Nr. Processo	Ajuiz.	Sentença	Prazo
RTSum - 0010427-70.2019.5.18.0129	13/05/19	13/06/19	31
RTSum - 0010433-77.2019.5.18.0129	14/05/19	11/06/19	28
RTSum - 0010445-91.2019.5.18.0129	16/05/19	26/06/19	41
RTSum - 0010446-76.2019.5.18.0129	16/05/19	14/06/19	29
RTSum - 0010447-61.2019.5.18.0129	17/05/19	11/06/19	25
RTSum - 0010454-53.2019.5.18.0129	20/05/19	26/06/19	37
RTSum - 0010458-90.2019.5.18.0129	22/05/19	26/06/19	35
RTSum - 0010467-52.2019.5.18.0129	24/05/19	11/06/19	18
RTSum - 0010471-89.2019.5.18.0129	24/05/19	13/06/19	20
RTSum - 0010473-59.2019.5.18.0129	24/05/19	11/06/19	18
RTSum - 0010509-04.2019.5.18.0129	06/06/19	24/06/19	18
RTSum - 0010532-47.2019.5.18.0129	13/06/19	28/06/19	15
RTSum - 0010533-32.2019.5.18.0129	13/06/19	17/06/19	4
RTSum - 0010537-69.2019.5.18.0129	14/06/19	28/06/19	14
RTSum - 0010545-46.2019.5.18.0129	18/06/19	28/06/19	10

Legenda:
Ajuiz. Data do Ajuizamento;
Sentença: Data da prolação da sentença;
Prazo: Prazo para a entrega da prestação jurisdicional.



PRAZO MÉDIO ENTRE O AJUIZAMENTO E A PROLAÇÃO DA SENTENÇA - VARA DO TRABALHO DE QUIRINÓPOLIS

Data da sentença entre 1/6/2019 e 30/6/2019 23:59:59

ROSANE GOMES DE MENEZES LEITE

SUMARÍSSIMO

Qtd	Prazo Médio
36	44,14

Nr. Processo	Ajuiz.	Sentença	Prazo
RTSum - 0010108-05.2019.5.18.0129	05/02/19	28/06/19	143
RTSum - 0010118-49.2019.5.18.0129	09/02/19	26/06/19	137
RTSum - 0010131-48.2019.5.18.0129	14/02/19	18/06/19	124
RTSum - 0010182-59.2019.5.18.0129	27/02/19	11/06/19	104
RTSum - 0010183-44.2019.5.18.0129	27/02/19	13/06/19	106
RTSum - 0010184-29.2019.5.18.0129	27/02/19	11/06/19	104
RTSum - 0010393-95.2019.5.18.0129	06/05/19	17/06/19	42
RTSum - 0010394-80.2019.5.18.0129	06/05/19	13/06/19	38
RTSum - 0010401-72.2019.5.18.0129	07/05/19	14/06/19	38
RTSum - 0010403-42.2019.5.18.0129	08/05/19	12/06/19	35
RTSum - 0010404-27.2019.5.18.0129	08/05/19	12/06/19	35
RTSum - 0010405-12.2019.5.18.0129	08/05/19	13/06/19	36
RTSum - 0010406-94.2019.5.18.0129	08/05/19	12/06/19	35
RTSum - 0010407-79.2019.5.18.0129	08/05/19	12/06/19	35
RTSum - 0010408-64.2019.5.18.0129	08/05/19	12/06/19	35
RTSum - 0010411-19.2019.5.18.0129	09/05/19	13/06/19	35
RTSum - 0010412-04.2019.5.18.0129	09/05/19	13/06/19	35
RTSum - 0010415-56.2019.5.18.0129	09/05/19	13/06/19	35
RTSum - 0010419-93.2019.5.18.0129	10/05/19	11/06/19	32
RTSum - 0010421-63.2019.5.18.0129	10/05/19	11/06/19	32
RTSum - 0010426-85.2019.5.18.0129	13/05/19	12/06/19	30
RTSum - 0010427-70.2019.5.18.0129	13/05/19	13/06/19	31

Legenda:
Ajuiz. Data do Ajuizamento;
Sentença: Data da prolação da sentença;
Prazo: Prazo para a entrega da prestação jurisdicional.



**PRAZO MÉDIO ENTRE O AJUIZAMENTO E A
PROLAÇÃO DA SENTENÇA - VARA DO TRABALHO DE
QUIRINÓPOLIS**

ROSANE GOMES DE MENEZES LEITE

SUMARÍSSIMO

Qtd	Prazo Médio
36	44,14

Nr. Processo	Ajuiz.	Sentença	Prazo
RTSum - 0010433-77.2019.5.18.0129	14/05/19	11/06/19	28
RTSum - 0010445-91.2019.5.18.0129	16/05/19	26/06/19	41
RTSum - 0010446-76.2019.5.18.0129	16/05/19	14/06/19	29
RTSum - 0010447-61.2019.5.18.0129	17/05/19	11/06/19	25
RTSum - 0010454-53.2019.5.18.0129	20/05/19	26/06/19	37
RTSum - 0010458-90.2019.5.18.0129	22/05/19	26/06/19	35
RTSum - 0010467-52.2019.5.18.0129	24/05/19	11/06/19	18
RTSum - 0010471-89.2019.5.18.0129	24/05/19	13/06/19	20
RTSum - 0010473-59.2019.5.18.0129	24/05/19	11/06/19	18
RTSum - 0010509-04.2019.5.18.0129	06/06/19	24/06/19	18
RTSum - 0010532-47.2019.5.18.0129	13/06/19	28/06/19	15
RTSum - 0010533-32.2019.5.18.0129	13/06/19	17/06/19	4
RTSum - 0010537-69.2019.5.18.0129	14/06/19	28/06/19	14
RTSum - 0010545-46.2019.5.18.0129	18/06/19	28/06/19	10

Legenda:

Ajuiz. Data do Ajuizamento;

Sentença: Data da prolação da sentença;

Prazo: Prazo para a entrega da prestação jurisdicional.