

Conceituação

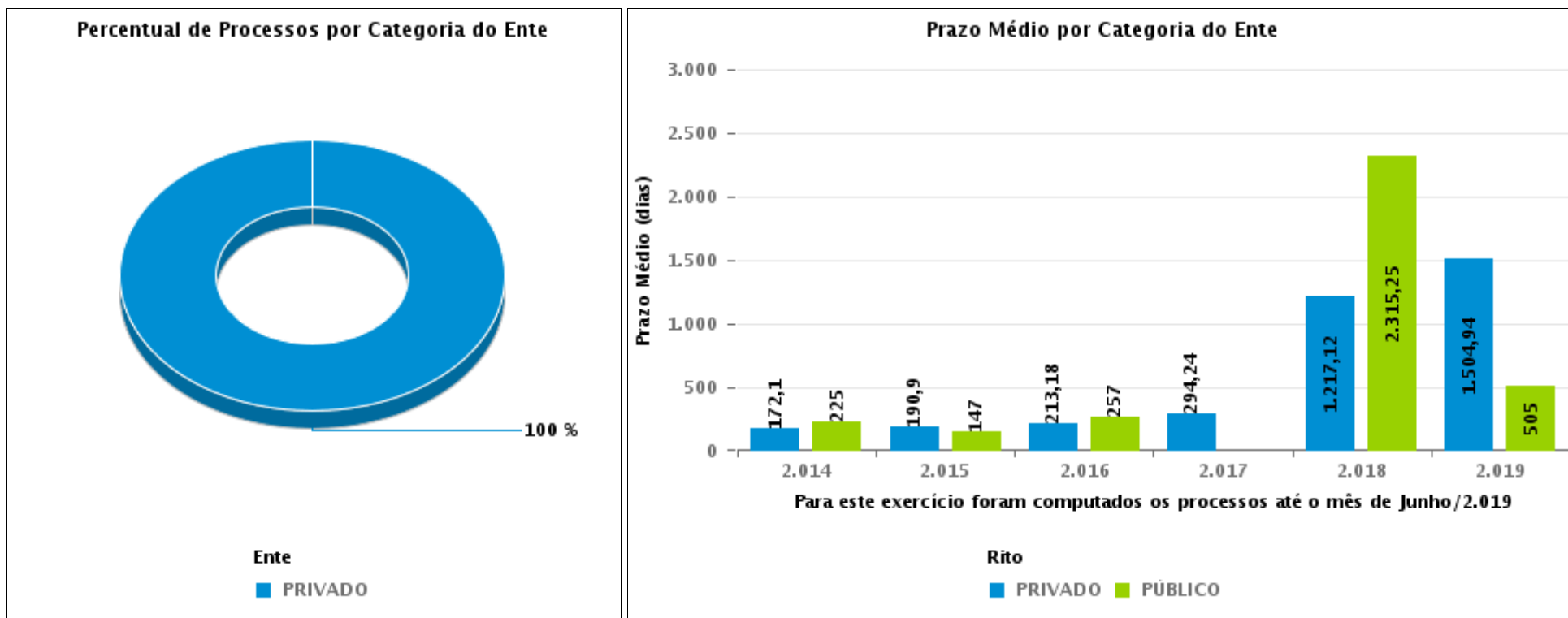
Tema	Prazos Processuais
Relatórios	Evolução Histórica Comparativo por VT Comparativo por Grupo Por Grupo Por VT Por Processo
Resumo	Apresenta o prazo médio entre o início e o encerramento da execução.
Descrição	O prazo médio é obtido calculando-se a quantidade de dias decorridos desde o início ao fim da execução. Os dados são extraídos baseando-se nos itens do e-Gestão: 275 e 90275 - Do início da execução até a sua extinção - ente privado; 277 e 90277 - Do início da execução até a sua extinção - ente público;
Origem da informação	e-Gestão
Critérios e transformações	Coletado do e-Gestão, consolidado, otimizado e classificado para análise.
Análises possíveis	Prazo médio entre o início e o encerramento da execução, detalhado de forma geral, por grupo, por VT e por processo.



EVOLUÇÃO HISTÓRICA DOS PRAZOS PROCESSUAIS ENTRE O INÍCIO E O ENCERRAMENTO DA EXECUÇÃO - VARA DO TRABALHO DE SÃO LUIS DE MONTES BELOS

Data de encerramento da execução entre 1/6/2019 e 30/6/2019 23:59:59

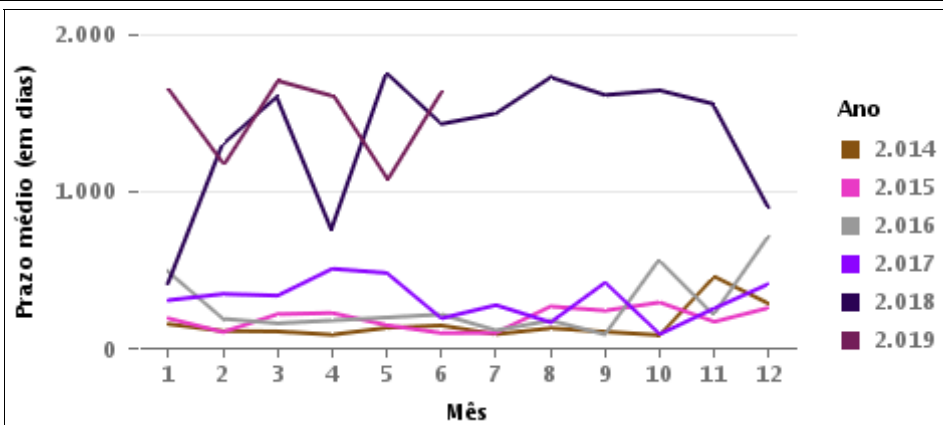
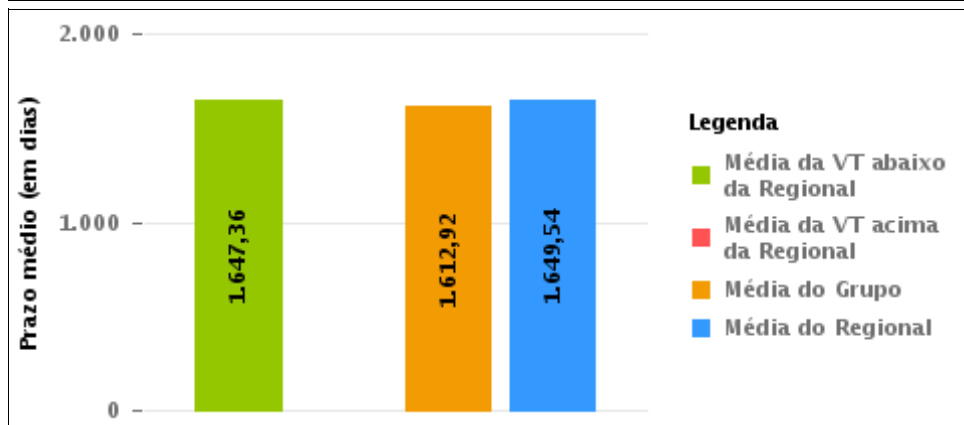
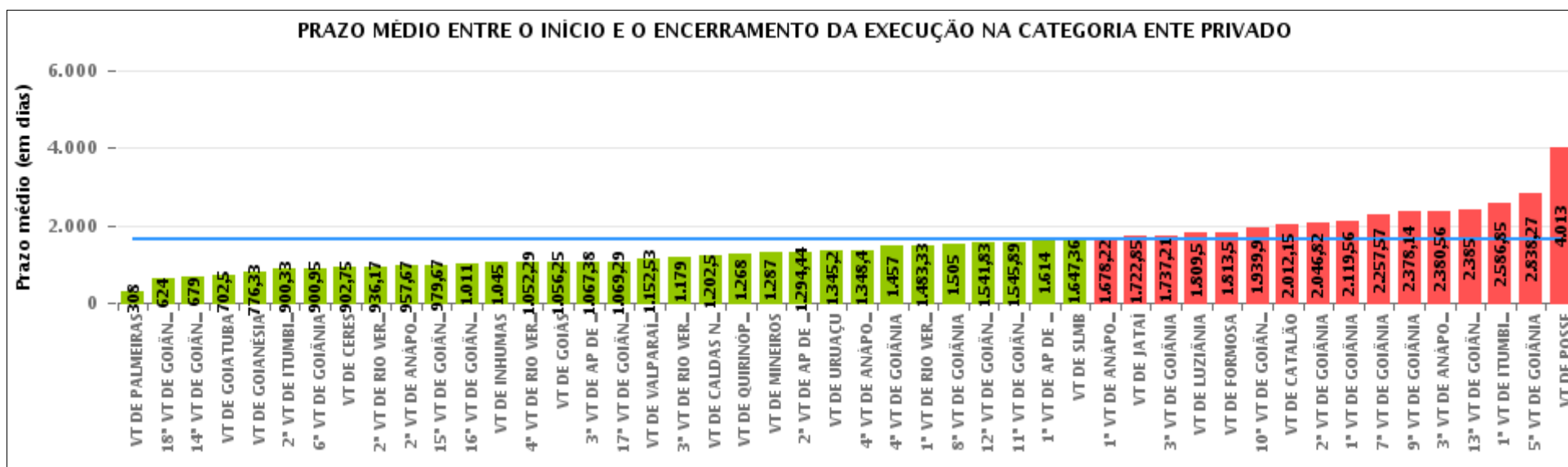
Categoria de Ente	Qtd	Prazo Médio
PRIVADO	11	1.647,36
Total/Média	11	1.647,36





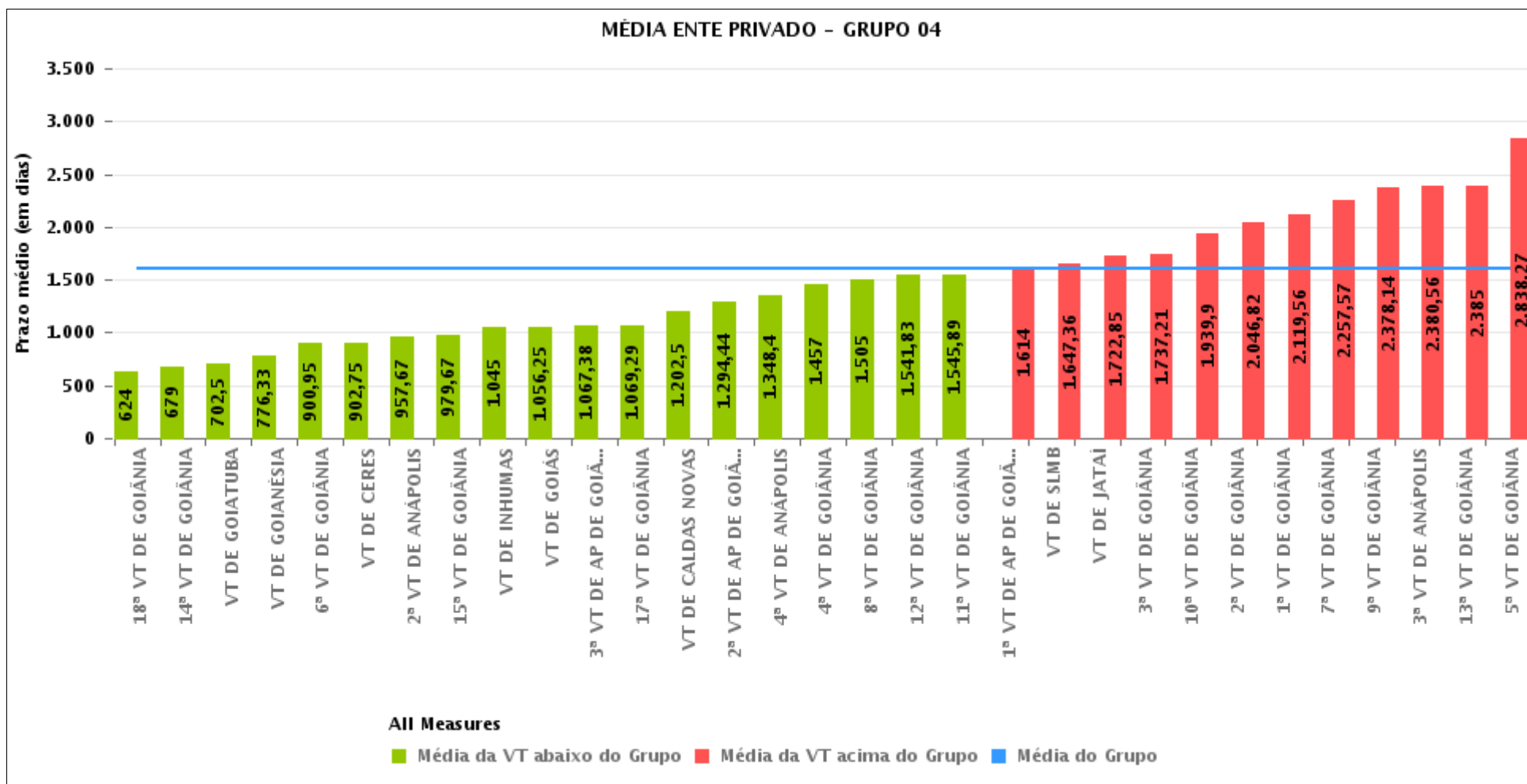
COMPARATIVO DO PRAZO MÉDIO ENTRE O INÍCIO E O ENCERRAMENTO DA EXECUÇÃO - VARA DO TRABALHO DE SÃO LUIS DE MONTES BELOS

Data de encerramento da execução entre 1/6/2019 e 30/6/2019 23:59:59



COMPARATIVO DO PRAZO MÉDIO ENTRE O INÍCIO E O ENCERRAMENTO DA EXECUÇÃO ENTRE AS VARAS DO GRUPO

Data de encerramento da execução entre 1/6/2019 e 30/6/2019 23:59:59





PRAZO MÉDIO ENTRE O INÍCIO E O ENCERRAMENTO DA EXECUÇÃO POR GRUPO

Data de encerramento da execução entre 1/6/2019 e 30/6/2019 23:59:59

Categoria do Ente	Grupo	Qtd. Processos	Prazo Médio (dias)	Ranking
PRIVADO	GRUPO 02	1	308	1°
	GRUPO 06	17	1.152,53	2°
	GRUPO 04	285	1.612,92	3°
	GRUPO 05	35	1.704,37	4°
	GRUPO 03	115	1.788,18	5°
	GRUPO 01	1	4.013	6°

Legenda:	# Grupo 03 – De 1001 a 1500	# Grupo 04 – De 1501 a 2000	# Grupo 05 – De 2001 a 2500
# Grupo 01 – Até 750 VT de Posse	1ª VT De Anápolis 1ª VT De Rio Verde 2ª VT De Rio Verde 3ª VT De Rio Verde 4ª VT De Rio Verde	1ª VT De Goiânia 2ª VT De Goiânia 3ª VT De Goiânia 4ª VT De Goiânia 5ª VT De Goiânia 6ª VT De Goiânia	16ª VT De Goiânia VT De Luziânia VT De Catalão VT De Uruaçu
# Grupo 02 – De 751 a 1000 VT de Palmeiras de Goiás	1ª VT De Itumbiara 2ª VT De Itumbiara VT De Quirinópolis VT De Mineiros VT De Formosa	7ª VT De Goiânia 8ª VT De Goiânia 9ª VT De Goiânia 10ª VT De Goiânia 11ª VT De Goiânia 12ª VT De Goiânia 13ª VT De Goiânia 14ª VT De Goiânia 15ª VT De Goiânia 17ª VT De Goiânia 18ª VT De Goiânia 2ª VT De Anápolis 3ª VT De Anápolis 4ª VT De Anápolis 1ª VT De Aparecida De Goiânia 2ª VT De Aparecida De Goiânia 3ª VT De Aparecida De Goiânia VT DE Jataí VT DE Goiatuba VT DE Caldas Novas VT DE Ceres VT DE São Luís de Montes Belos VT DE Goiás VT DE Goianésia VT DE Inhumas	# Grupo 06 – Acima de 2500 VT De Valparaíso de Goiás



PRAZO MÉDIO ENTRE O INÍCIO E O ENCERRAMENTO DA EXECUÇÃO DE TODAS AS VARAS DO TRABALHO

Data de encerramento da execução entre 1/6/2019 e 30/6/2019 23:59:59

ENTE PRIVADO

Qtd. Processos	Prazo Médio (dias)
454	1.649,54

Vara do Trabalho	Qtd Processos	Prazo Médio	Ranking
VARA DO TRABALHO DE PALMEIRAS	1	308	1°
18ª VARA DO TRABALHO DE GOIÂNIA	2	624	2°
14ª VARA DO TRABALHO DE GOIÂNIA	2	679	3°
VARA DO TRABALHO DE GOIATUBA	2	702,5	4°
VARA DO TRABALHO DE GOIANÉSIA	3	776,33	5°
2ª VARA DO TRABALHO DE ITUMBIARA	3	900,33	6°
6ª VARA DO TRABALHO DE GOIÂNIA	19	900,95	7°
VARA DO TRABALHO DE CERES	4	902,75	8°
2ª VARA DO TRABALHO DE RIO VERDE	12	936,17	9°
2ª VARA DO TRABALHO DE ANÁPOLIS	6	957,67	10°
15ª VARA DO TRABALHO DE GOIÂNIA	6	979,67	11°
16ª VARA DO TRABALHO DE GOIÂNIA	5	1.011	12°
VARA DO TRABALHO DE INHUMAS	10	1.045	13°
4ª VARA DO TRABALHO DE RIO VERDE	7	1.052,29	14°
VARA DO TRABALHO DE GOIÁS	4	1.056,25	15°
3ª VARA DO TRABALHO DE APARECIDA DE GOIÂNIA	8	1.067,38	16°
17ª VARA DO TRABALHO DE GOIÂNIA	7	1.069,29	17°
VARA DO TRABALHO DE VALPARAÍSO DE GOIÁS	17	1.152,53	18°
3ª VARA DO TRABALHO DE RIO VERDE	1	1.179	19°
VARA DO TRABALHO DE CALDAS NOVAS	4	1.202,5	20°
VARA DO TRABALHO DE QUIRINÓPOLIS	3	1.268	21°
VARA DO TRABALHO DE MINEIROS	6	1.287	22°
2ª VARA DO TRABALHO DE APARECIDA DE GOIÂNIA	9	1.294,44	23°
VARA DO TRABALHO DE URUAÇU	5	1.345,2	24°
4ª VARA DO TRABALHO DE ANÁPOLIS	10	1.348,4	25°
4ª VARA DO TRABALHO DE GOIÂNIA	10	1.457	26°
1ª VARA DO TRABALHO DE RIO VERDE	12	1.483,33	27°



PRAZO MÉDIO ENTRE O INÍCIO E O ENCERRAMENTO DA EXECUÇÃO DE TODAS AS VARAS DO TRABALHO

ENTE PRIVADO

Qtd. Processos	Prazo Médio (dias)
454	1.649,54

Vara do Trabalho	Qtd Processos	Prazo Médio	Ranking
8ª VARA DO TRABALHO DE GOIÂNIA	10	1.505	28º
12ª VARA DO TRABALHO DE GOIÂNIA	23	1.541,83	29º
11ª VARA DO TRABALHO DE GOIÂNIA	9	1.545,89	30º
1ª VARA DO TRABALHO DE APARECIDA DE GOIÂNIA	9	1.614	31º
VARA DO TRABALHO DE SÃO LUIS DE MONTES BELOS	11	1.647,36	32º
1ª VARA DO TRABALHO DE ANÁPOLIS	9	1.678,22	33º
VARA DO TRABALHO DE JATAÍ	13	1.722,85	34º
3ª VARA DO TRABALHO DE GOIÂNIA	14	1.737,21	35º
VARA DO TRABALHO DE LUZIÂNIA	12	1.809,5	36º
VARA DO TRABALHO DE FORMOSA	28	1.813,5	37º
10ª VARA DO TRABALHO DE GOIÂNIA	10	1.939,9	38º
VARA DO TRABALHO DE CATALÃO	13	2.012,15	39º
2ª VARA DO TRABALHO DE GOIÂNIA	22	2.046,82	40º
1ª VARA DO TRABALHO DE GOIÂNIA	18	2.119,56	41º
7ª VARA DO TRABALHO DE GOIÂNIA	7	2.257,57	42º
9ª VARA DO TRABALHO DE GOIÂNIA	7	2.378,14	43º
3ª VARA DO TRABALHO DE ANÁPOLIS	9	2.380,56	44º
13ª VARA DO TRABALHO DE GOIÂNIA	6	2.385	45º
1ª VARA DO TRABALHO DE ITUMBIARA	34	2.586,85	46º
5ª VARA DO TRABALHO DE GOIÂNIA	11	2.838,27	47º
VARA DO TRABALHO DE POSSE	1	4.013	48º



PRAZO MÉDIO ENTRE O INÍCIO E O ENCERRAMENTO DA EXECUÇÃO - VARA DO TRABALHO DE SÃO LUIS DE MONTES BELOS

Data de encerramento da execução entre 1/6/2019 e 30/6/2019 23:59:59

VARA DO TRABALHO DE SÃO LUIS DE MONTES BELOS ENTE PRIVADO

Qtd	Prazo Médio
11	1.647,36

Nr. Processo	Início	Homolog.	Prazo
ExTAC - 0010542-66.2018.5.18.0181	27/02/18	18/06/19	476
RTOrd - 0000232-96.2015.5.18.0151	08/06/16	17/06/19	1.104
RTOrd - 0000302-16.2015.5.18.0151	07/10/15	03/06/19	1.335
RTOrd - 0000506-94.2014.5.18.0151	31/03/15	03/06/19	1.525
RTOrd - 0001716-27.2013.5.18.0181	20/03/19	24/06/19	96
RTOrd - 0002135-47.2013.5.18.0181	17/11/15	11/06/19	1.302
RTOrd - 0002574-29.2011.5.18.0181	07/04/16	06/06/19	1.155
RTOrd - 0032700-67.2008.5.18.0181	19/12/08	03/06/19	3.818
RTOrd - 0097500-07.2008.5.18.0181	19/11/11	26/06/19	2.776
RTOrd - 0133000-03.2009.5.18.0181	19/11/11	04/06/19	2.754
RTSum - 0000318-11.2014.5.18.0181	19/07/14	03/06/19	1.780

Legenda:

- Início : data do início da liquidação
- Homolog : data da decisão homologatória dos cálculos
- Prazo: O prazo médio entre a data da decisão homologatória dos cálculos e a data do início da liquidação .