

Conceituação

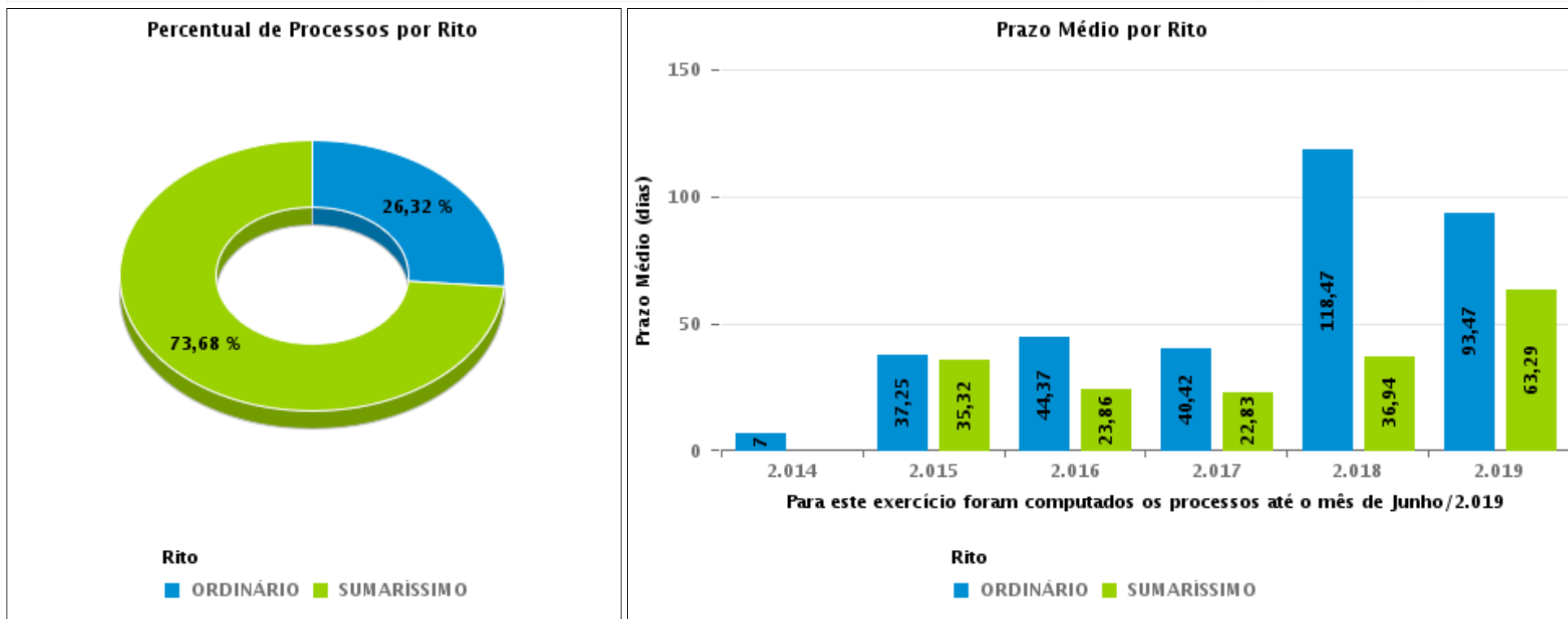
Tema	Prazos Processuais
Relatórios	Evolução Histórica Comparativo por VT Comparativo por Grupo Por Grupo Por VT Por Processo
Resumo	Apresenta o prazo médio entre o início e o encerramento da liquidação.
Descrição	<p>O prazo médio é obtido entre a data da decisão homologatória dos cálculos e a data do início da liquidação (da apresentação do cálculo, dos artigos ou arbitramento). Considerar os processos com decisão homologatória da liquidação no período de apuração. Devem ser excluídos os processos com liquidação encerrada por acordo.</p> <p>Os dados são extraídos baseando-se nos itens do e-Gestão:</p> <p>359 e 90359 - Do início até o encerramento da liquidação - rito sumaríssimo;</p> <p>371 e 90371 – Do início até o encerramento da liquidação - exceto rito sumaríssimo.</p>
Origem da informação	e-Gestão
Critérios e transformações	Coletado do e-Gestão, consolidado, otimizado e classificado para análise.
Análises possíveis	Prazo médio entre o início e o encerramento da liquidação, detalhado de forma geral, por grupo, por VT e por processo.



EVOLUÇÃO HISTÓRICA DOS PRAZOS PROCESSUAIS ENTRE O INÍCIO E O ENCERRAMENTO DA LIQUIDAÇÃO - VARA DO TRABALHO DE CERES

Data de encerramento da liquidação entre 1/6/2019 e 30/6/2019 23:59:59

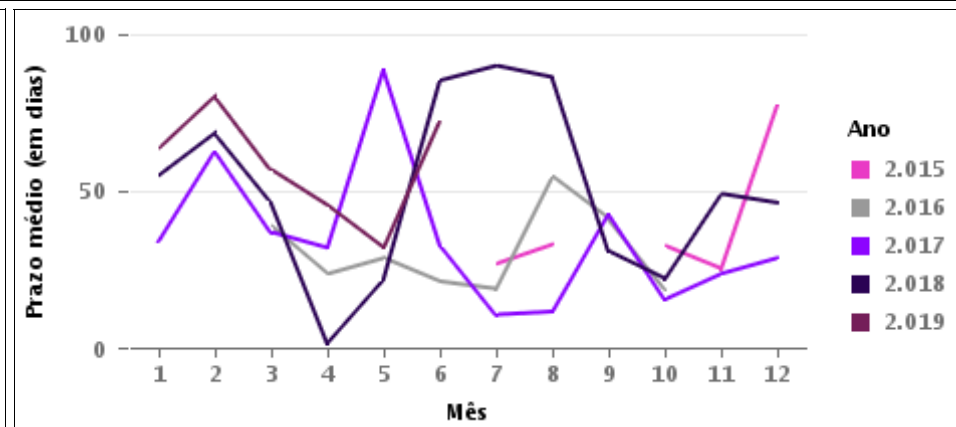
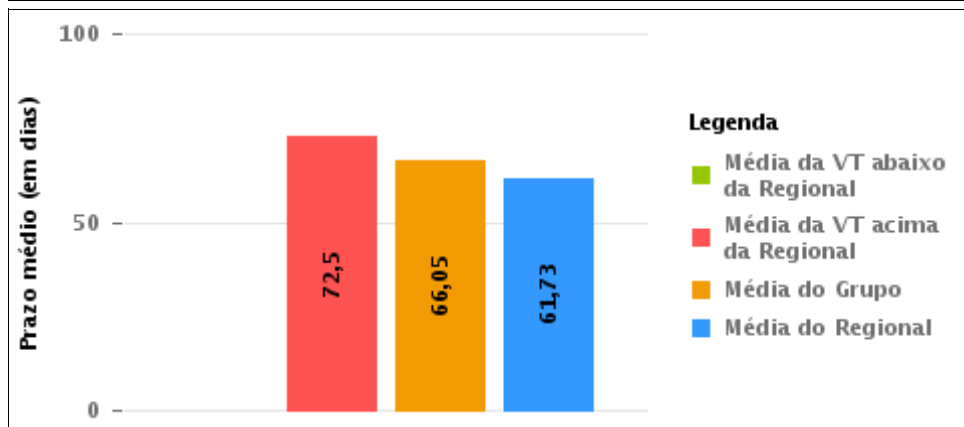
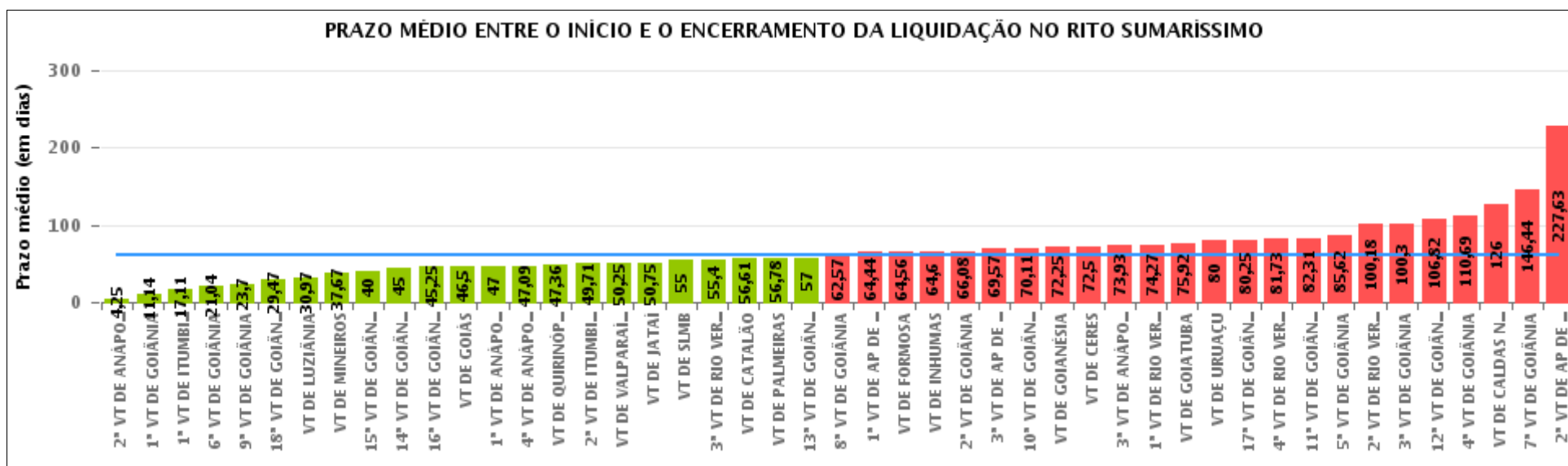
Rito	Qtd	Prazo Médio
ORDINÁRIO	5	62,8
SUMARÍSSIMO	14	72,5
Total/Média	19	69,95





COMPARATIVO DO PRAZO MÉDIO ENTRE O INÍCIO E O ENCERRAMENTO DA LIQUIDAÇÃO - VARA DO TRABALHO DE CERES

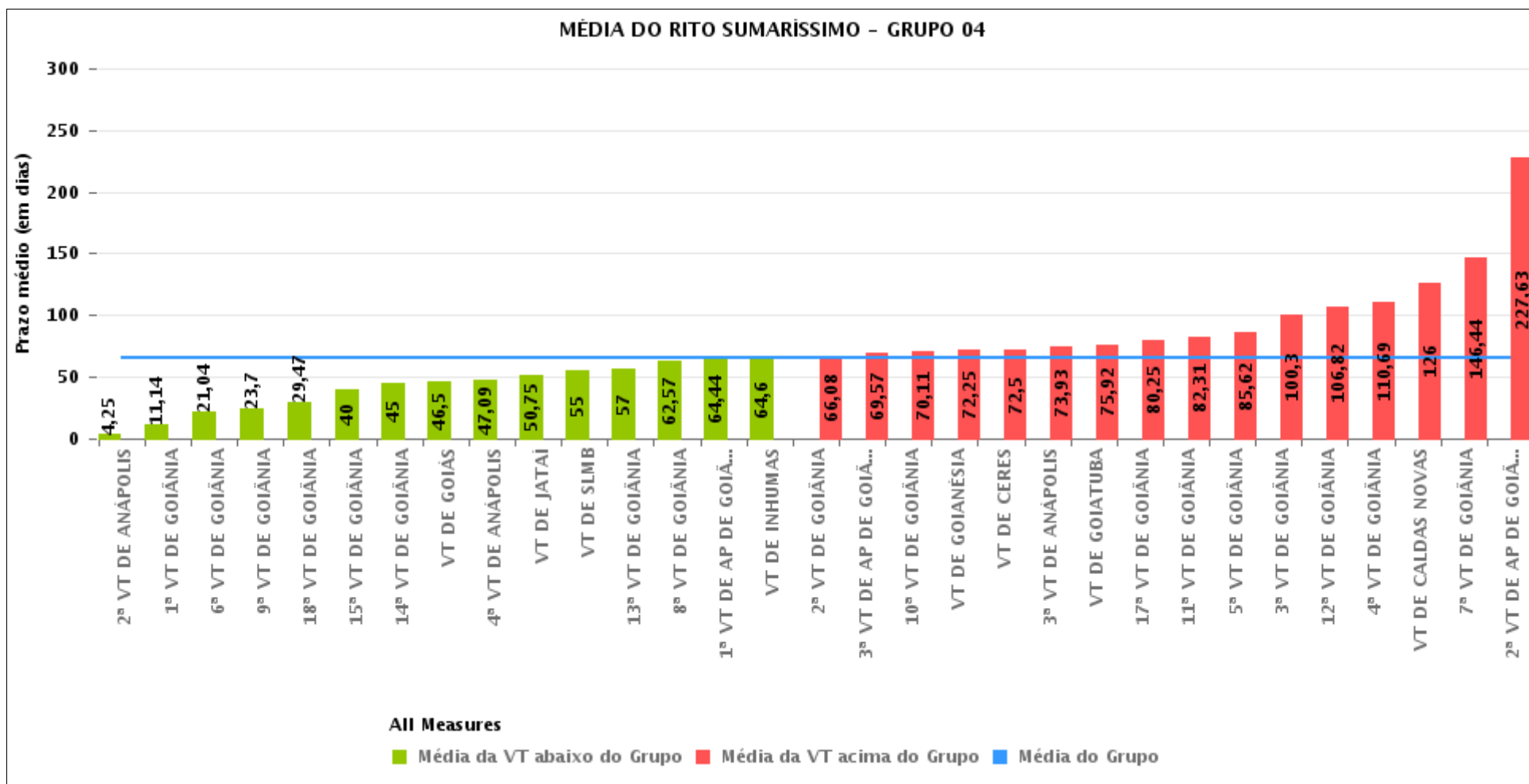
Data de encerramento da liquidação entre 1/6/2019 e 30/6/2019 23:59:59





COMPARATIVO DO PRAZO MÉDIO ENTRE O INÍCIO E O ENCERRAMENTO DA LIQUIDAÇÃO ENTRE AS VARAS DO GRUPO

Data de encerramento da liquidação entre 1/6/2019 e 30/6/2019 23:59:59





PRAZO MÉDIO ENTRE O INÍCIO E O ENCERRAMENTO DA LIQUIDAÇÃO POR GRUPO

Data de encerramento da liquidação entre 1/6/2019 e 30/6/2019 23:59:59

Rito	Grupo	Qtd. Processos	Prazo Médio (dias)	Ranking
SUMARÍSSIMO	GRUPO 06	16	50,25	1°
	GRUPO 05	114	52,82	2°
	GRUPO 03	133	53,63	3°
	GRUPO 02	9	56,78	4°
	GRUPO 04	537	66,05	5°

Legenda:	# Grupo 03 – De 1001 a 1500	# Grupo 04 – De 1501 a 2000	# Grupo 05 – De 2001 a 2500
# Grupo 01 – Até 750 VT de Posse	1ª VT De Anápolis 1ª VT De Rio Verde 2ª VT De Rio Verde 3ª VT De Rio Verde 4ª VT De Rio Verde	1ª VT De Goiânia 2ª VT De Goiânia 3ª VT De Goiânia 4ª VT De Goiânia 5ª VT De Goiânia 6ª VT De Goiânia 7ª VT De Goiânia 8ª VT De Goiânia 9ª VT De Goiânia 10ª VT De Goiânia 11ª VT De Goiânia 12ª VT De Goiânia 13ª VT De Goiânia 14ª VT De Goiânia 15ª VT De Goiânia 17ª VT De Goiânia 18ª VT De Goiânia	16ª VT De Goiânia VT De Luziânia VT De Catalão VT De Uruaçu
# Grupo 02 – De 751 a 1000 VT de Palmeiras de Goiás	1ª VT De Itumbiara 2ª VT De Itumbiara VT De Quirinópolis VT De Mineiros VT De Formosa	2ª VT De Anápolis 3ª VT De Anápolis 4ª VT De Anápolis 1ª VT De Aparecida De Goiânia 2ª VT De Aparecida De Goiânia 3ª VT De Aparecida De Goiânia VT DE Jataí VT DE Goiatuba VT DE Caldas Novas VT DE Ceres VT DE São Luís de Montes Belos VT DE Goiás VT DE Goianésia VT DE Inhumas	# Grupo 06 – Acima de 2500 VT De Valparaíso de Goiás



PRAZO MÉDIO ENTRE O INÍCIO E O ENCERRAMENTO DA LIQUIDAÇÃO DE TODAS AS VARAS DO TRABALHO

Data de encerramento da liquidação entre 1/6/2019 e 30/6/2019 23:59:59

SUMARÍSSIMO

Qtd. Processos	Prazo Médio (dias)
809	61,73

Vara do Trabalho	Qtd Processos	Prazo Médio	Ranking
2ª VARA DO TRABALHO DE ANÁPOLIS	16	4,25	1º
1ª VARA DO TRABALHO DE GOIÂNIA	21	11,14	2º
1ª VARA DO TRABALHO DE ITUMBIARA	27	17,11	3º
6ª VARA DO TRABALHO DE GOIÂNIA	23	21,04	4º
9ª VARA DO TRABALHO DE GOIÂNIA	23	23,7	5º
18ª VARA DO TRABALHO DE GOIÂNIA	19	29,47	6º
VARA DO TRABALHO DE LUZIÂNIA	30	30,97	7º
VARA DO TRABALHO DE MINEIROS	3	37,67	8º
15ª VARA DO TRABALHO DE GOIÂNIA	15	40	9º
14ª VARA DO TRABALHO DE GOIÂNIA	7	45	10º
16ª VARA DO TRABALHO DE GOIÂNIA	28	45,25	11º
VARA DO TRABALHO DE GOIÁS	4	46,5	12º
1ª VARA DO TRABALHO DE ANÁPOLIS	12	47	13º
4ª VARA DO TRABALHO DE ANÁPOLIS	22	47,09	14º
VARA DO TRABALHO DE QUIRINÓPOLIS	11	47,36	15º
2ª VARA DO TRABALHO DE ITUMBIARA	24	49,71	16º
VARA DO TRABALHO DE VALPARAÍSO DE GOIÁS	16	50,25	17º
VARA DO TRABALHO DE JATAÍ	20	50,75	18º
VARA DO TRABALHO DE SÃO LUIS DE MONTES BELOS	23	55	19º
3ª VARA DO TRABALHO DE RIO VERDE	10	55,4	20º
VARA DO TRABALHO DE CATALÃO	28	56,61	21º
VARA DO TRABALHO DE PALMEIRAS	9	56,78	22º
13ª VARA DO TRABALHO DE GOIÂNIA	20	57	23º
8ª VARA DO TRABALHO DE GOIÂNIA	54	62,57	24º
1ª VARA DO TRABALHO DE APARECIDA DE GOIÂNIA	27	64,44	25º
VARA DO TRABALHO DE FORMOSA	9	64,56	26º



PRAZO MÉDIO ENTRE O INÍCIO E O ENCERRAMENTO DA LIQUIDAÇÃO DE TODAS AS VARAS DO TRABALHO

SUMARÍSSIMO

Qtd. Processos	Prazo Médio (dias)
809	61,73

Vara do Trabalho	Qtd Processos	Prazo Médio	Ranking
VARA DO TRABALHO DE INHUMAS	5	64,6	27°
2ª VARA DO TRABALHO DE GOIÂNIA	24	66,08	28°
3ª VARA DO TRABALHO DE APARECIDA DE GOIÂNIA	21	69,57	29°
10ª VARA DO TRABALHO DE GOIÂNIA	18	70,11	30°
VARA DO TRABALHO DE GOIANÉSIA	12	72,25	31°
VARA DO TRABALHO DE CERES	14	72,5	32°
3ª VARA DO TRABALHO DE ANÁPOLIS	14	73,93	33°
1ª VARA DO TRABALHO DE RIO VERDE	11	74,27	34°
VARA DO TRABALHO DE GOIATUBA	12	75,92	35°
VARA DO TRABALHO DE URUAÇU	28	80	36°
17ª VARA DO TRABALHO DE GOIÂNIA	16	80,25	37°
4ª VARA DO TRABALHO DE RIO VERDE	15	81,73	38°
11ª VARA DO TRABALHO DE GOIÂNIA	13	82,31	39°
5ª VARA DO TRABALHO DE GOIÂNIA	13	85,62	40°
2ª VARA DO TRABALHO DE RIO VERDE	11	100,18	41°
3ª VARA DO TRABALHO DE GOIÂNIA	20	100,3	42°
12ª VARA DO TRABALHO DE GOIÂNIA	17	106,82	43°
4ª VARA DO TRABALHO DE GOIÂNIA	13	110,69	44°
VARA DO TRABALHO DE CALDAS NOVAS	6	126	45°
7ª VARA DO TRABALHO DE GOIÂNIA	9	146,44	46°
2ª VARA DO TRABALHO DE APARECIDA DE GOIÂNIA	16	227,63	47°



PRAZO MÉDIO ENTRE O INÍCIO E O ENCERRAMENTO DA LIQUIDAÇÃO - VARA DO TRABALHO DE CERES

Data de encerramento da liquidação entre 1/6/2019 e 30/6/2019 23:59:59

VARA DO TRABALHO DE CERES

SUMARÍSSIMO

Qtd	Prazo Médio
14	72,5

Nr. Processo	Início	Homolog.	Prazo
RTSum - 0010111-28.2019.5.18.0171	26/04/19	14/06/19	49
RTSum - 0010158-02.2019.5.18.0171	10/04/19	07/06/19	58
RTSum - 0010269-20.2018.5.18.0171	20/03/19	10/06/19	82
RTSum - 0010490-03.2018.5.18.0171	15/03/19	18/06/19	95
RTSum - 0010494-40.2018.5.18.0171	12/04/19	25/06/19	74
RTSum - 0010661-57.2018.5.18.0171	20/03/19	05/06/19	77
RTSum - 0010683-18.2018.5.18.0171	19/03/19	05/06/19	78
RTSum - 0010795-84.2018.5.18.0171	06/05/19	17/06/19	42
RTSum - 0010869-41.2018.5.18.0171	12/03/19	17/06/19	97
RTSum - 0010869-41.2018.5.18.0171	12/03/19	18/06/19	98
RTSum - 0011117-07.2018.5.18.0171	15/05/19	24/06/19	40
RTSum - 0011184-69.2018.5.18.0171	29/04/19	19/06/19	51
RTSum - 0011420-55.2017.5.18.0171	25/03/19	17/06/19	84
RTSum - 0011755-74.2017.5.18.0171	12/03/19	10/06/19	90

Legenda:

- Início : data do início da liquidação
- Homolog : data da decisão homologatória dos cálculos
- Prazo: O prazo médio entre a data da decisão homologatória dos cálculos e a data do início da liquidação .