

Conceituação

Tema	Prazos Processuais
Relatórios	Evolução Histórica Comparativo por VT Comparativo por Grupo Por Grupo Por VT Por Processo
Resumo	Apresenta o prazo médio entre o início e o encerramento da liquidação.
Descrição	<p>O prazo médio é obtido entre a data da decisão homologatória dos cálculos e a data do início da liquidação (da apresentação do cálculo, dos artigos ou arbitramento). Considerar os processos com decisão homologatória da liquidação no período de apuração. Devem ser excluídos os processos com liquidação encerrada por acordo.</p> <p>Os dados são extraídos baseando-se nos itens do e-Gestão:</p> <p>359 e 90359 - Do início até o encerramento da liquidação - rito sumaríssimo;</p> <p>371 e 90371 – Do início até o encerramento da liquidação - exceto rito sumaríssimo.</p>
Origem da informação	e-Gestão
Critérios e transformações	Coletado do e-Gestão, consolidado, otimizado e classificado para análise.
Análises possíveis	Prazo médio entre o início e o encerramento da liquidação, detalhado de forma geral, por grupo, por VT e por processo.

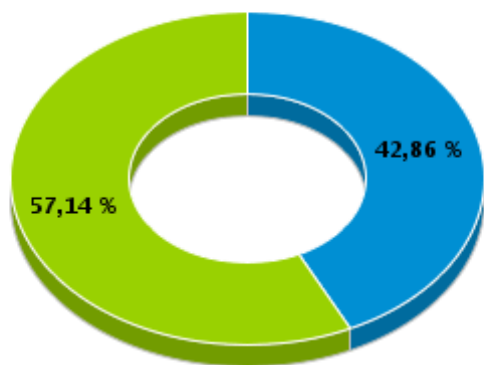


EVOLUÇÃO HISTÓRICA DOS PRAZOS PROCESSUAIS ENTRE O INÍCIO E O ENCERRAMENTO DA LIQUIDAÇÃO - 2ª VARA DO TRABALHO DE ANÁPOLIS

Data de encerramento da liquidação entre 1/6/2019 e 30/6/2019 23:59:59

Rito	Qtd	Prazo Médio
ORDINÁRIO	12	9,5
SUMARÍSSIMO	16	4,25
Total/Média	28	6,5

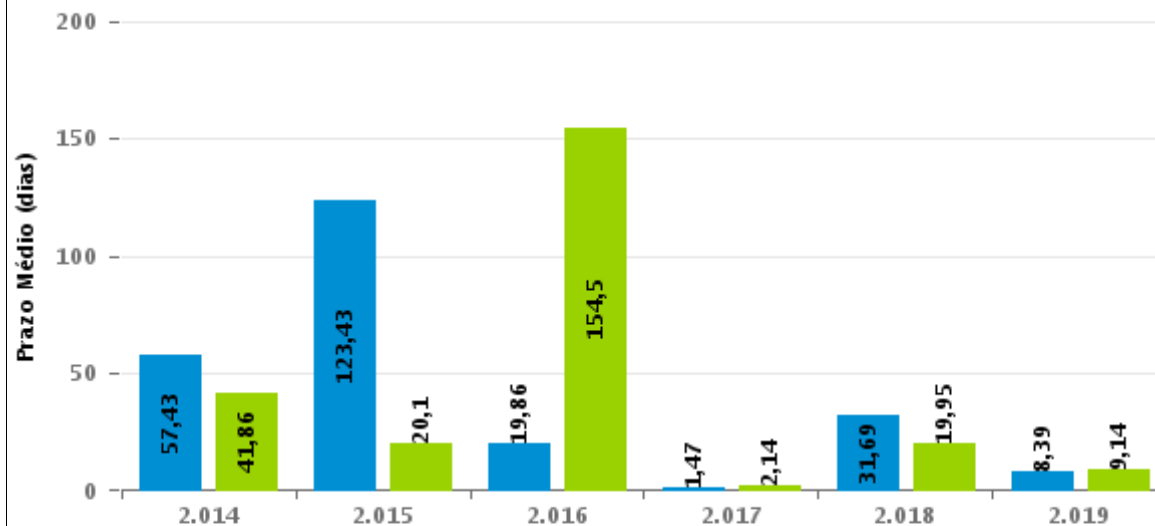
Percentual de Processos por Rito



Rito

■ ORDINÁRIO ■ SUMARÍSSIMO

Prazo Médio por Rito



Para este exercício foram computados os processos até o mês de Junho/2.019

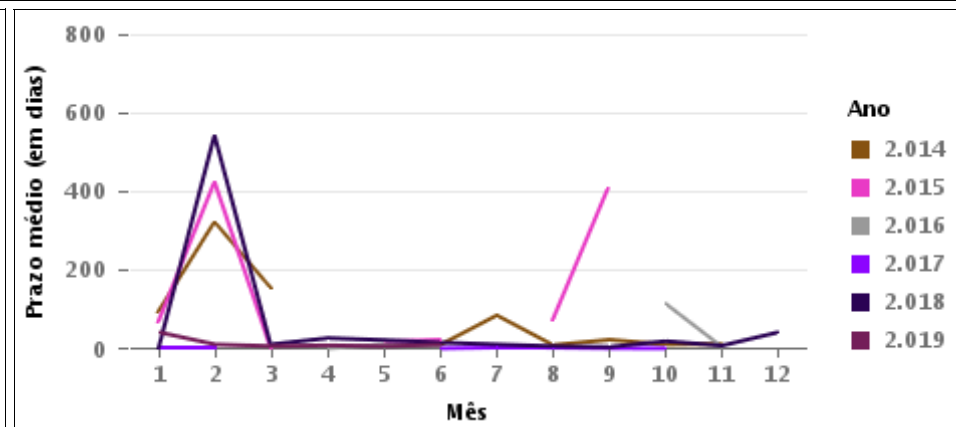
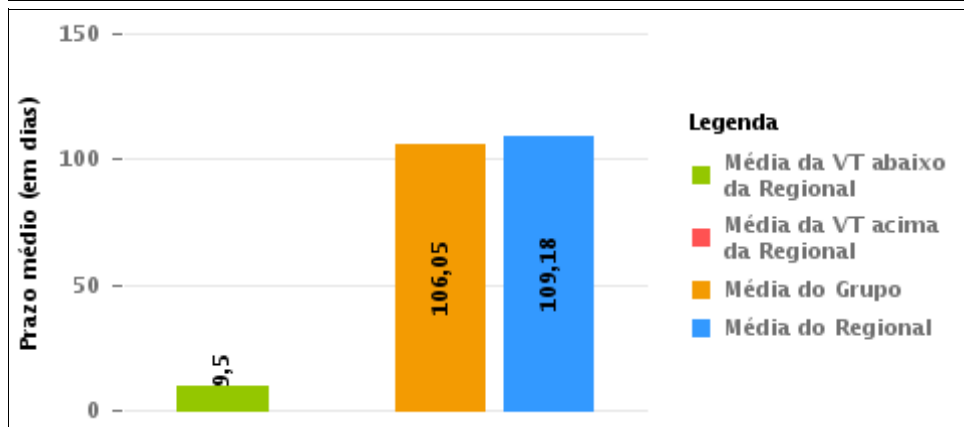
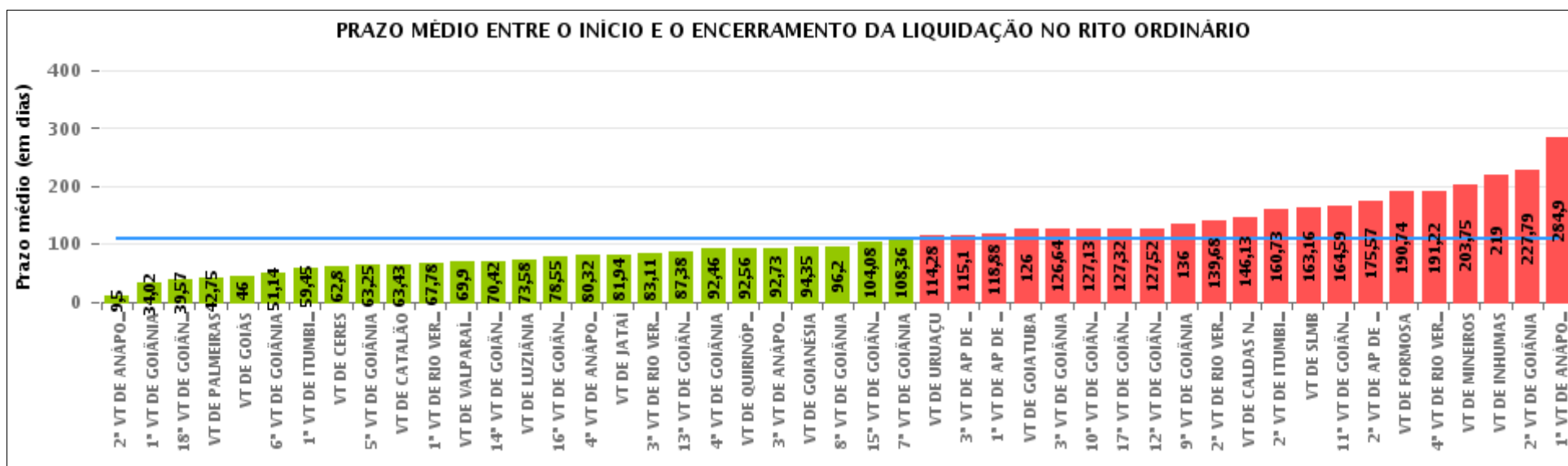
Rito

■ ORDINÁRIO ■ SUMARÍSSIMO



COMPARATIVO DO PRAZO MÉDIO ENTRE O INÍCIO E O ENCERRAMENTO DA LIQUIDAÇÃO - 2ª VARA DO TRABALHO DE ANÁPOLIS

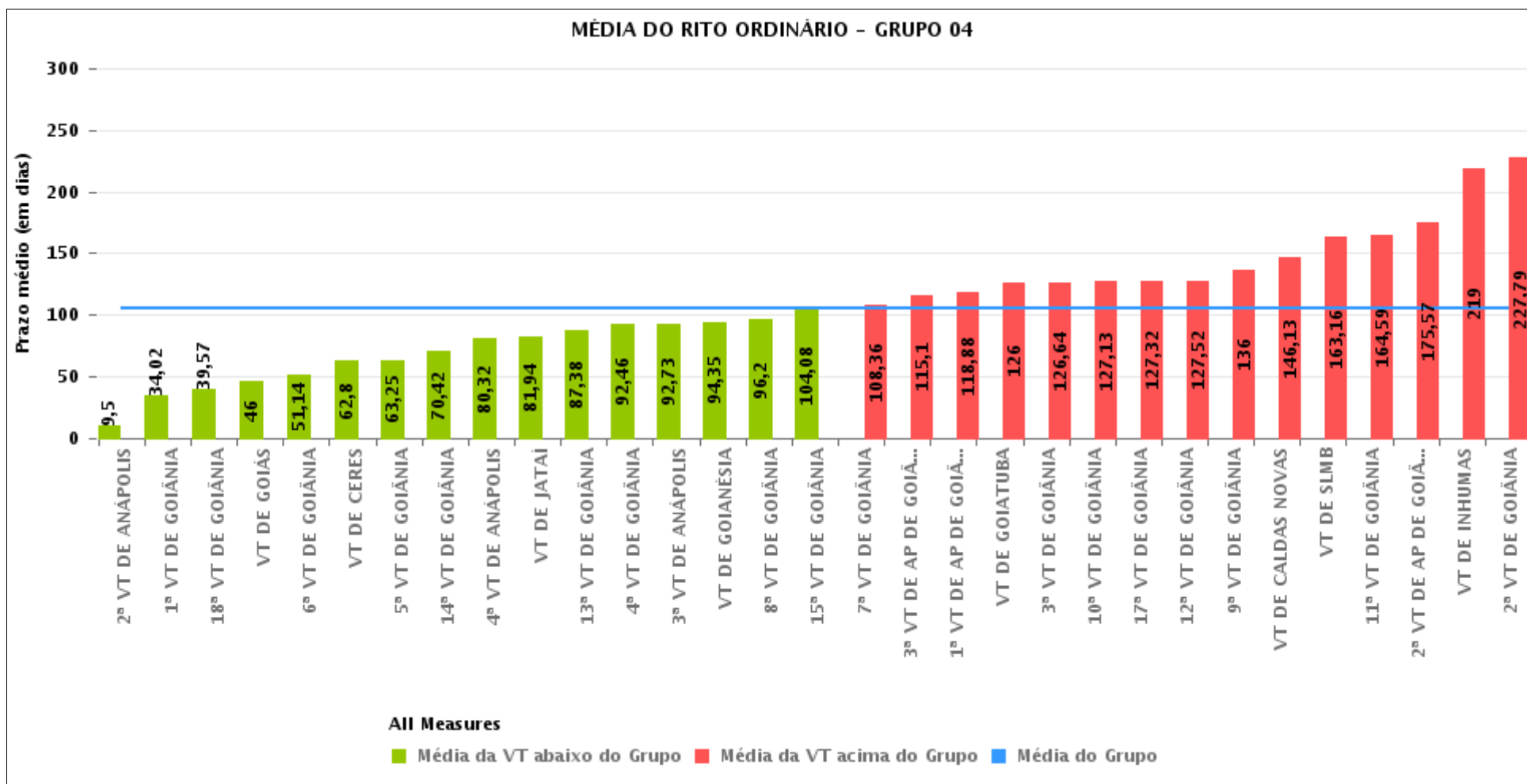
Data de encerramento da liquidação entre 1/6/2019 e 30/6/2019 23:59:59





COMPARATIVO DO PRAZO MÉDIO ENTRE O INÍCIO E O ENCERRAMENTO DA LIQUIDAÇÃO ENTRE AS VARAS DO GRUPO

Data de encerramento da liquidação entre 1/6/2019 e 30/6/2019 23:59:59





PRAZO MÉDIO ENTRE O INÍCIO E O ENCERRAMENTO DA LIQUIDAÇÃO POR GRUPO

Data de encerramento da liquidação entre 1/6/2019 e 30/6/2019 23:59:59

Rito	Grupo	Qtd. Processos	Prazo Médio (dias)	Ranking
ORDINÁRIO	GRUPO 02	4	42,75	1°
	GRUPO 06	10	69,9	2°
	GRUPO 05	149	88,38	3°
	GRUPO 04	762	106,05	4°
	GRUPO 03	210	138,46	5°

Legenda:	# Grupo 03 – De 1001 a 1500	# Grupo 04 – De 1501 a 2000	# Grupo 05 – De 2001 a 2500
# Grupo 01 – Até 750 VT de Posse	1ª VT De Anápolis 1ª VT De Rio Verde 2ª VT De Rio Verde 3ª VT De Rio Verde 4ª VT De Rio Verde	1ª VT De Goiânia 2ª VT De Goiânia 3ª VT De Goiânia 4ª VT De Goiânia 5ª VT De Goiânia 6ª VT De Goiânia 7ª VT De Goiânia 8ª VT De Goiânia 9ª VT De Goiânia 10ª VT De Goiânia 11ª VT De Goiânia 12ª VT De Goiânia 13ª VT De Goiânia 14ª VT De Goiânia 15ª VT De Goiânia 17ª VT De Goiânia 18ª VT De Goiânia	16ª VT De Goiânia VT De Luziânia VT De Catalão VT De Uruaçu
# Grupo 02 – De 751 a 1000 VT de Palmeiras de Goiás	1ª VT De Itumbiara 2ª VT De Itumbiara VT De Quirinópolis VT De Mineiros VT De Formosa	2ª VT De Anápolis 3ª VT De Anápolis 4ª VT De Anápolis 1ª VT De Aparecida De Goiânia 2ª VT De Aparecida De Goiânia 3ª VT De Aparecida De Goiânia VT DE Jataí VT DE Goiatuba VT DE Caldas Novas VT DE Ceres VT DE São Luís de Montes Belos VT DE Goiás VT DE Goianésia VT DE Inhumas	# Grupo 06 – Acima de 2500 VT De Valparaíso de Goiás



PRAZO MÉDIO ENTRE O INÍCIO E O ENCERRAMENTO DA LIQUIDAÇÃO DE TODAS AS VARAS DO TRABALHO

Data de encerramento da liquidação entre 1/6/2019 e 30/6/2019 23:59:59

ORDINÁRIO

Qtd. Processos	Prazo Médio (dias)
1.135	109,18

Vara do Trabalho	Qtd Processos	Prazo Médio	Ranking
2ª VARA DO TRABALHO DE ANÁPOLIS	12	9,5	1º
1ª VARA DO TRABALHO DE GOIÂNIA	42	34,02	2º
18ª VARA DO TRABALHO DE GOIÂNIA	30	39,57	3º
VARA DO TRABALHO DE PALMEIRAS	4	42,75	4º
VARA DO TRABALHO DE GOIÁS	5	46	5º
6ª VARA DO TRABALHO DE GOIÂNIA	36	51,14	6º
1ª VARA DO TRABALHO DE ITUMBIARA	11	59,45	7º
VARA DO TRABALHO DE CERES	5	62,8	8º
5ª VARA DO TRABALHO DE GOIÂNIA	32	63,25	9º
VARA DO TRABALHO DE CATALÃO	30	63,43	10º
1ª VARA DO TRABALHO DE RIO VERDE	41	67,78	11º
VARA DO TRABALHO DE VALPARAÍSO DE GOIÁS	10	69,9	12º
14ª VARA DO TRABALHO DE GOIÂNIA	19	70,42	13º
VARA DO TRABALHO DE LUZIÂNIA	24	73,58	14º
16ª VARA DO TRABALHO DE GOIÂNIA	38	78,55	15º
4ª VARA DO TRABALHO DE ANÁPOLIS	19	80,32	16º
VARA DO TRABALHO DE JATAÍ	16	81,94	17º
3ª VARA DO TRABALHO DE RIO VERDE	27	83,11	18º
13ª VARA DO TRABALHO DE GOIÂNIA	29	87,38	19º
4ª VARA DO TRABALHO DE GOIÂNIA	28	92,46	20º
VARA DO TRABALHO DE QUIRINÓPOLIS	18	92,56	21º
3ª VARA DO TRABALHO DE ANÁPOLIS	22	92,73	22º
VARA DO TRABALHO DE GOIANÉSIA	17	94,35	23º
8ª VARA DO TRABALHO DE GOIÂNIA	61	96,2	24º
15ª VARA DO TRABALHO DE GOIÂNIA	12	104,08	25º
7ª VARA DO TRABALHO DE GOIÂNIA	28	108,36	26º



PRAZO MÉDIO ENTRE O INÍCIO E O ENCERRAMENTO DA LIQUIDAÇÃO DE TODAS AS VARAS DO TRABALHO

ORDINÁRIO

Qtd. Processos	Prazo Médio (dias)
1.135	109,18

Vara do Trabalho	Qtd Processos	Prazo Médio	Ranking
VARA DO TRABALHO DE URUAÇU	57	114,28	27°
3ª VARA DO TRABALHO DE APARECIDA DE GOIÂNIA	21	115,1	28°
1ª VARA DO TRABALHO DE APARECIDA DE GOIÂNIA	33	118,88	29°
VARA DO TRABALHO DE GOIATUBA	13	126	30°
3ª VARA DO TRABALHO DE GOIÂNIA	36	126,64	31°
10ª VARA DO TRABALHO DE GOIÂNIA	40	127,13	32°
17ª VARA DO TRABALHO DE GOIÂNIA	28	127,32	33°
12ª VARA DO TRABALHO DE GOIÂNIA	31	127,52	34°
9ª VARA DO TRABALHO DE GOIÂNIA	33	136	35°
2ª VARA DO TRABALHO DE RIO VERDE	31	139,68	36°
VARA DO TRABALHO DE CALDAS NOVAS	15	146,13	37°
2ª VARA DO TRABALHO DE ITUMBIARA	11	160,73	38°
VARA DO TRABALHO DE SÃO LUIS DE MONTES BELOS	19	163,16	39°
11ª VARA DO TRABALHO DE GOIÂNIA	22	164,59	40°
2ª VARA DO TRABALHO DE APARECIDA DE GOIÂNIA	21	175,57	41°
VARA DO TRABALHO DE FORMOSA	19	190,74	42°
4ª VARA DO TRABALHO DE RIO VERDE	23	191,22	43°
VARA DO TRABALHO DE MINEIROS	8	203,75	44°
VARA DO TRABALHO DE INHUMAS	9	219	45°
2ª VARA DO TRABALHO DE GOIÂNIA	28	227,79	46°
1ª VARA DO TRABALHO DE ANÁPOLIS	21	284,9	47°



PRAZO MÉDIO ENTRE O INÍCIO E O ENCERRAMENTO DA LIQUIDAÇÃO - 2ª VARA DO TRABALHO DE ANÁPOLIS

Data de encerramento da liquidação entre 1/6/2019 e 30/6/2019 23:59:59

2ª VARA DO TRABALHO DE ANÁPOLIS

ORDINÁRIO

Qtd	Prazo Médio
12	9,5

Nr. Processo	Início	Homolog.	Prazo
ConPag - 0010029-63.2019.5.18.0052	04/06/19	13/06/19	9
HoTrEx - 0010732-28.2018.5.18.0052	03/06/19	03/06/19	0
HoTrEx - 0011135-94.2018.5.18.0052	25/04/19	03/06/19	39
RTAlç - 0010035-70.2019.5.18.0052	08/05/19	19/06/19	42
RTAlç - 0010040-92.2019.5.18.0052	27/05/19	04/06/19	8
RTAlç - 0010631-54.2019.5.18.0052	26/06/19	26/06/19	0
RTOrd - 0010008-87.2019.5.18.0052	17/06/19	17/06/19	0
RTOrd - 0010398-91.2018.5.18.0052	25/06/19	25/06/19	0
RTOrd - 0010529-03.2017.5.18.0052	06/06/19	06/06/19	0
RTOrd - 0010951-41.2018.5.18.0052	17/06/19	17/06/19	0
RTOrd - 0011125-50.2018.5.18.0052	13/06/19	14/06/19	1
RTOrd - 0012002-24.2017.5.18.0052	29/05/19	13/06/19	15

Legenda:

- Início : data do início da liquidação

- Homolog : data da decisão homologatória dos cálculos

- Prazo: O prazo médio entre a data da decisão homologatória dos cálculos e a data do início da liquidação .