

## Conceituação

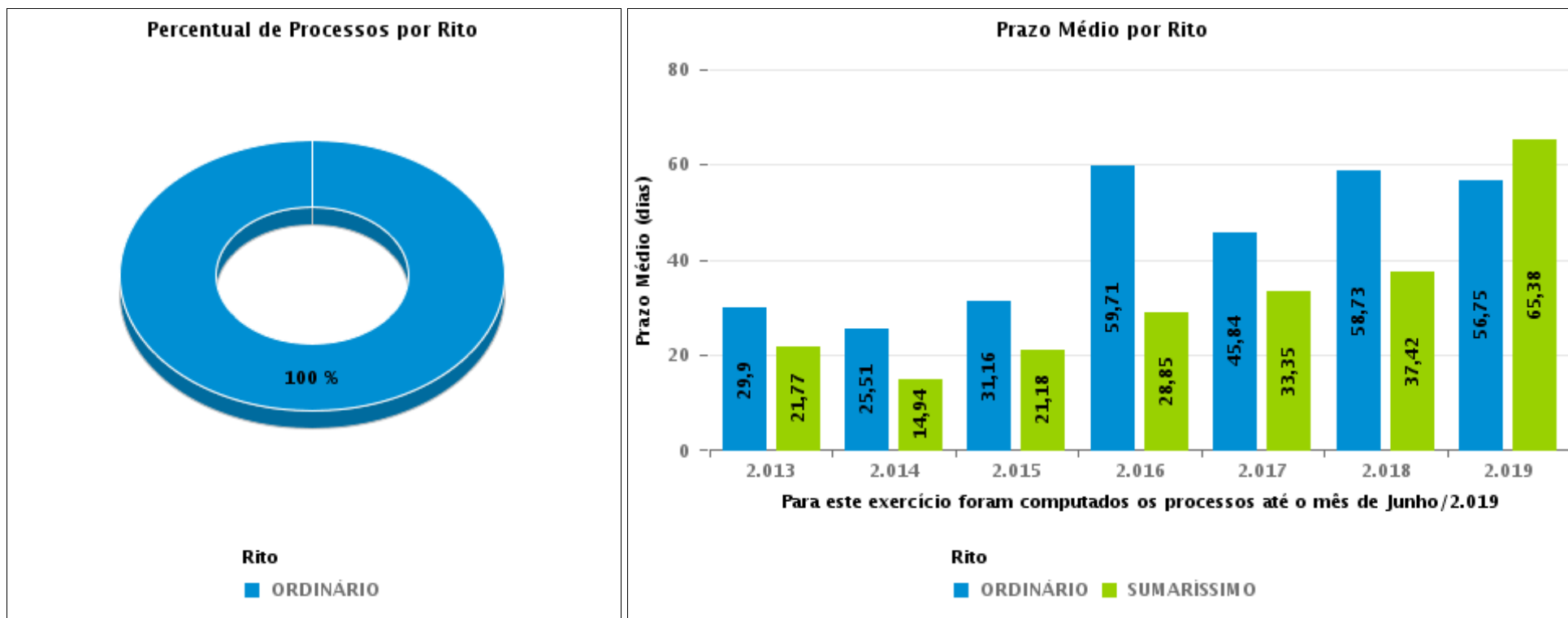
Tema	Prazos Processuais
<b>Relatórios</b>	Evolução Histórica Comparativo por VT Comparativo por Grupo Por Grupo Por VT Por Processo
<b>Resumo</b>	Apresenta o prazo médio desde o ajuizamento da ação até realização da primeira audiência.
<b>Descrição</b>	O prazo médio é obtido calculando-se a quantidade de dias decorridos desde o ajuizamento até a realização da 1ª audiência. Os dados são extraídos baseando-se nos itens do e-Gestão:  263 e 90263 - Do ajuizamento da ação até a realização da 1ª audiência na fase de conhecimento – rito sumaríssimo;  264 e 90264 – Do ajuizamento da ação até a realização da 1ª audiência na fase de conhecimento – exceto rito sumaríssimo (ordinário)
<b>Origem da informação</b>	e-Gestão
<b>Critérios e transformações</b>	Coletado do e-Gestão, consolidado, otimizado e classificado para análise.
<b>Análises possíveis</b>	Prazo médio entre o ajuizamento da ação e a realização da primeira audiência, detalhado de forma Geral, Por grupo, por VT e Por Processo.



## EVOLUÇÃO HISTÓRICA DOS PRAZOS PROCESSUAIS PARA REALIZAÇÃO DA 1ª AUDIÊNCIA - VARA DO TRABALHO DE GOIATUBA

Data da 1ª audiência entre 1/7/2019 e 31/7/2019 23:59:59

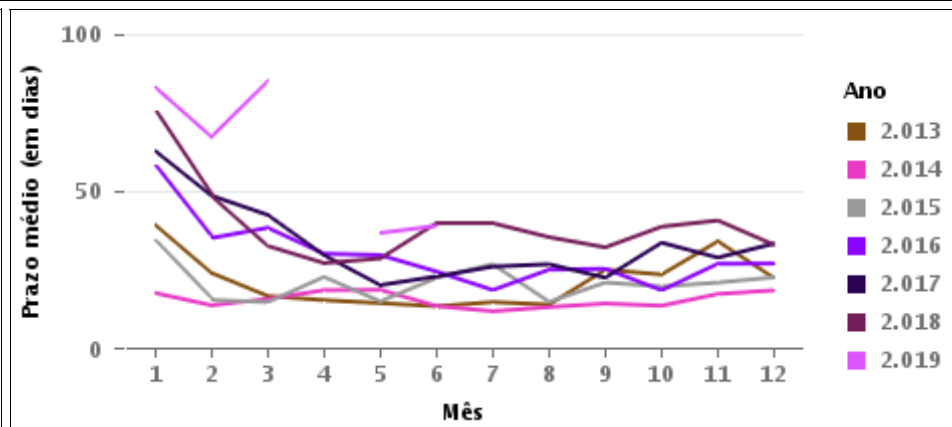
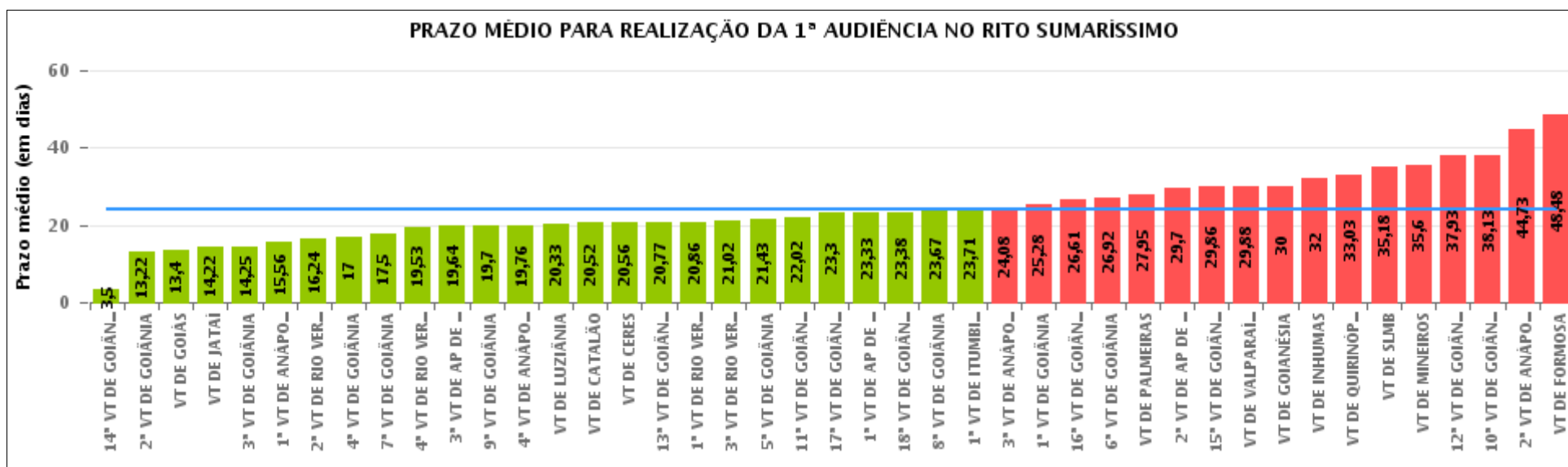
Rito	Qtd	Prazo Médio
ORDINÁRIO	11	39,09
<b>Total/Média</b>	<b>11</b>	<b>39,09</b>





## COMPARATIVO DO PRAZO MÉDIO PARA REALIZAÇÃO DA 1ª AUDIÊNCIA - VARA DO TRABALHO DE GOIATUBA

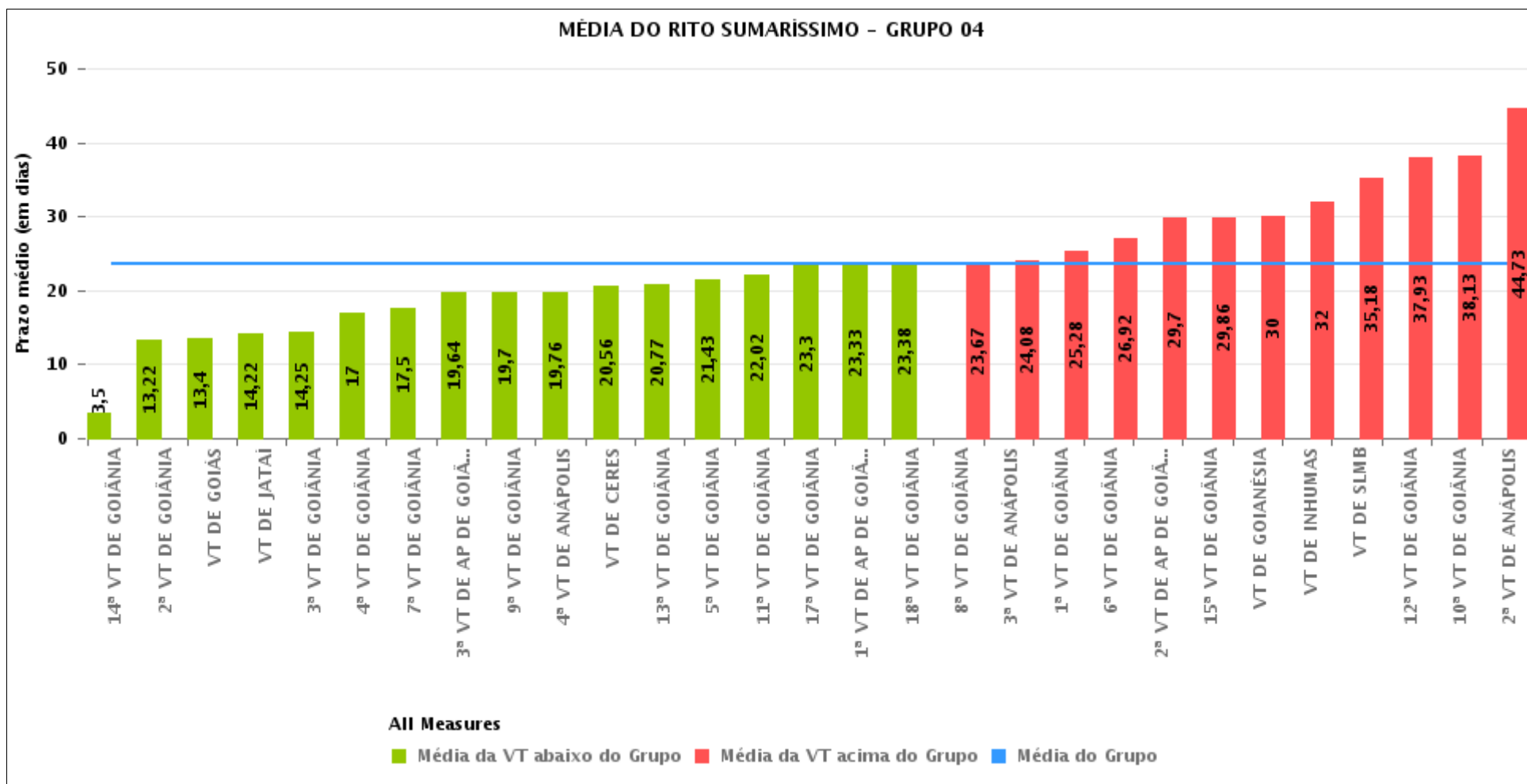
Data da 1ª audiência entre 1/7/2019 e 31/7/2019 23:59:59





## COMPARATIVO DO PRAZO MÉDIO PARA REALIZAÇÃO DA 1ª AUDIÊNCIA ENTRE AS VARAS DO GRUPO

Data da 1ª audiência entre 1/7/2019 e 31/7/2019 23:59:59





## PRAZO MÉDIO PARA REALIZAÇÃO DA 1ª AUDIÊNCIA POR GRUPO

Data da 1ª audiência entre 1/7/2019 e 31/7/2019 23:59:59

Rito	Grupo	Qtd. Processos	Prazo Médio (dias)	Ranking
SUMARÍSSIMO	GRUPO 05	192	22,91	1°
	GRUPO 04	1.406	23,67	2°
	GRUPO 03	372	23,97	3°
	GRUPO 02	43	27,95	4°
	GRUPO 06	66	29,88	5°

Legenda:	# Grupo 03 – De 1001 a 1500	# Grupo 04 – De 1501 a 2000	# Grupo 05 – De 2001 a 2500
# Grupo 01 – Até 750 VT de Posse	1ª VT De Anápolis 1ª VT De Rio Verde 2ª VT De Rio Verde 3ª VT De Rio Verde 4ª VT De Rio Verde	1ª VT De Goiânia 2ª VT De Goiânia 3ª VT De Goiânia 4ª VT De Goiânia 5ª VT De Goiânia 6ª VT De Goiânia	16ª VT De Goiânia VT De Luziânia VT De Catalão VT De Uruaçu
# Grupo 02 – De 751 a 1000 VT de Palmeiras de Goiás	1ª VT De Itumbiara 2ª VT De Itumbiara VT De Quirinópolis VT De Mineiros VT De Formosa	7ª VT De Goiânia 8ª VT De Goiânia 9ª VT De Goiânia 10ª VT De Goiânia 11ª VT De Goiânia 12ª VT De Goiânia 13ª VT De Goiânia 14ª VT De Goiânia 15ª VT De Goiânia 17ª VT De Goiânia 18ª VT De Goiânia 2ª VT De Anápolis 3ª VT De Anápolis 4ª VT De Anápolis 1ª VT De Aparecida De Goiânia 2ª VT De Aparecida De Goiânia 3ª VT De Aparecida De Goiânia VT DE Jataí VT DE Goiatuba VT DE Caldas Novas VT DE Ceres VT DE São Luís de Montes Belos VT DE Goiás VT DE Goianésia VT DE Inhumas	# Grupo 06 – Acima de 2500 VT De Valparaíso de Goiás



## PRAZO MÉDIO PARA REALIZAÇÃO DA 1ª AUDIÊNCIA DE TODAS AS VARAS DO TRABALHO

Data da 1ª audiência entre 1/7/2019 e 31/7/2019 23:59:59

### SUMARÍSSIMO

Qtd. Processos	Prazo Médio (dias)
2.079	23,94

Vara do Trabalho	Qtd Processos	Prazo Médio	Ranking
14ª VARA DO TRABALHO DE GOIÂNIA	2	3,5	1º
2ª VARA DO TRABALHO DE GOIÂNIA	68	13,22	2º
VARA DO TRABALHO DE GOIÁS	55	13,4	3º
VARA DO TRABALHO DE JATAÍ	55	14,22	4º
3ª VARA DO TRABALHO DE GOIÂNIA	85	14,25	5º
1ª VARA DO TRABALHO DE ANÁPOLIS	36	15,56	6º
2ª VARA DO TRABALHO DE RIO VERDE	41	16,24	7º
4ª VARA DO TRABALHO DE GOIÂNIA	2	17	8º
7ª VARA DO TRABALHO DE GOIÂNIA	2	17,5	9º
4ª VARA DO TRABALHO DE RIO VERDE	72	19,53	10º
3ª VARA DO TRABALHO DE APARECIDA DE GOIÂNIA	76	19,64	11º
9ª VARA DO TRABALHO DE GOIÂNIA	89	19,7	12º
4ª VARA DO TRABALHO DE ANÁPOLIS	38	19,76	13º
VARA DO TRABALHO DE LUZIÂNIA	54	20,33	14º
VARA DO TRABALHO DE CATALÃO	61	20,52	15º
VARA DO TRABALHO DE CERES	16	20,56	16º
13ª VARA DO TRABALHO DE GOIÂNIA	66	20,77	17º
1ª VARA DO TRABALHO DE RIO VERDE	49	20,86	18º
3ª VARA DO TRABALHO DE RIO VERDE	43	21,02	19º
5ª VARA DO TRABALHO DE GOIÂNIA	7	21,43	20º
11ª VARA DO TRABALHO DE GOIÂNIA	84	22,02	21º
17ª VARA DO TRABALHO DE GOIÂNIA	91	23,3	22º
1ª VARA DO TRABALHO DE APARECIDA DE GOIÂNIA	48	23,33	23º
18ª VARA DO TRABALHO DE GOIÂNIA	50	23,38	24º
8ª VARA DO TRABALHO DE GOIÂNIA	82	23,67	25º
1ª VARA DO TRABALHO DE ITUMBIARA	52	23,71	26º



## PRAZO MÉDIO PARA REALIZAÇÃO DA 1ª AUDIÊNCIA DE TODAS AS VARAS DO TRABALHO

### SUMARÍSSIMO

Qtd. Processos	Prazo Médio (dias)
2.079	23,94

Vara do Trabalho	Qtd Processos	Prazo Médio	Ranking
3ª VARA DO TRABALHO DE ANÁPOLIS	53	24,08	27º
1ª VARA DO TRABALHO DE GOIÂNIA	57	25,28	28º
16ª VARA DO TRABALHO DE GOIÂNIA	77	26,61	29º
6ª VARA DO TRABALHO DE GOIÂNIA	63	26,92	30º
VARA DO TRABALHO DE PALMEIRAS	43	27,95	31º
2ª VARA DO TRABALHO DE APARECIDA DE GOIÂNIA	61	29,7	32º
15ª VARA DO TRABALHO DE GOIÂNIA	90	29,86	33º
VARA DO TRABALHO DE VALPARAÍSO DE GOIÁS	66	29,88	34º
VARA DO TRABALHO DE GOIANÉSIA	1	30	35º
VARA DO TRABALHO DE INHUMAS	1	32	36º
VARA DO TRABALHO DE QUIRINÓPOLIS	33	33,03	37º
VARA DO TRABALHO DE SÃO LUIS DE MONTES BELOS	45	35,18	38º
VARA DO TRABALHO DE MINEIROS	15	35,6	39º
12ª VARA DO TRABALHO DE GOIÂNIA	14	37,93	40º
10ª VARA DO TRABALHO DE GOIÂNIA	39	38,13	41º
2ª VARA DO TRABALHO DE ANÁPOLIS	66	44,73	42º
VARA DO TRABALHO DE FORMOSA	31	48,48	43º



## PRAZO MÉDIO PARA REALIZAÇÃO DA 1ª AUDIÊNCIA - VARA DO TRABALHO DE GOIATUBA

Data da 1ª audiência entre 1/7/2019 e 31/7/2019 23:59:59

Qtd	Prazo Médio

Nr. Processo	Ajuiz.	1ª Aud.	Prazo

**Legenda:**

- Ajuiz.: Data do Ajuizamento;
- 1ª Aud.: Data da primeira audiência que ocorrer, Inicial ou UNA;
- Prazo: Prazo, em dias corridos, entre a Data do Ajuizamento e a Data da 1ª Audiência.





## PRAZO MÉDIO PARA REALIZAÇÃO DA 1ª AUDIÊNCIA - VARA DO TRABALHO DE GOIATUBA

Data da 1ª audiência entre 1/7/2019 e 31/7/2019 23:59:59

Qtd	Prazo Médio

Nr. Processo	Ajuiz.	1ª Aud.	Prazo

**Legenda:**

- Ajuiz.: Data do Ajuizamento;
- 1ª Aud.: Data da primeira audiência que ocorrer, Inicial ou UNA;
- Prazo: Prazo, em dias corridos, entre a Data do Ajuizamento e a Data da 1ª Audiência.