

Conceituação

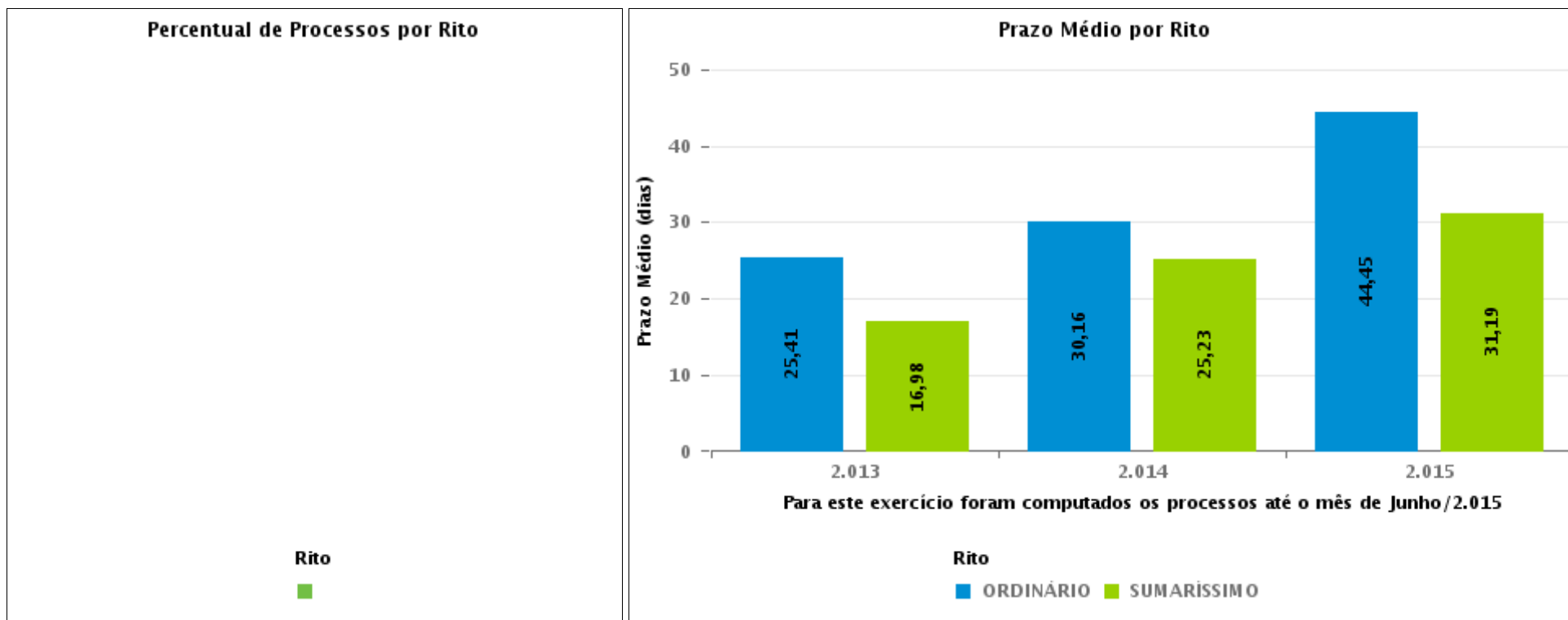
Tema	Prazos Processuais
Relatórios	Evolução Histórica Comparativo por VT Comparativo por Grupo Por Grupo Por VT Por Processo
Resumo	Apresenta o prazo médio desde o ajuizamento da ação até realização da primeira audiência.
Descrição	O prazo médio é obtido calculando-se a quantidade de dias decorridos desde o ajuizamento até a realização da 1ª audiência. Os dados são extraídos baseando-se nos itens do e-Gestão: 263 e 90263 - Do ajuizamento da ação até a realização da 1ª audiência na fase de conhecimento – rito sumaríssimo; 264 e 90264 – Do ajuizamento da ação até a realização da 1ª audiência na fase de conhecimento – exceto rito sumaríssimo (ordinário)
Origem da informação	e-Gestão
Critérios e transformações	Coletado do e-Gestão, consolidado, otimizado e classificado para análise.
Análises possíveis	Prazo médio entre o ajuizamento da ação e a realização da primeira audiência, detalhado de forma Geral, Por grupo, por VT e Por Processo.



EVOLUÇÃO HISTÓRICA DOS PRAZOS PROCESSUAIS PARA REALIZAÇÃO DA 1ª AUDIÊNCIA - POSTO AVANÇADO DE PORANGATU

Data da 1ª audiência entre 1/7/2019 e 31/7/2019 23:59:59

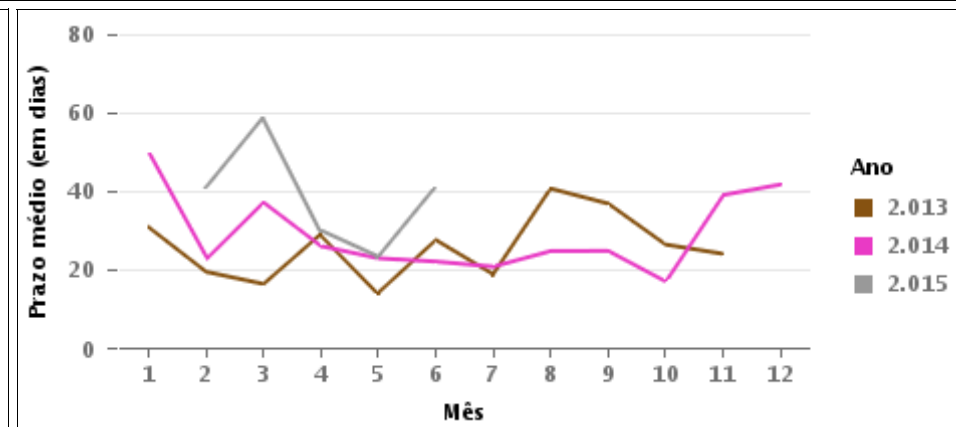
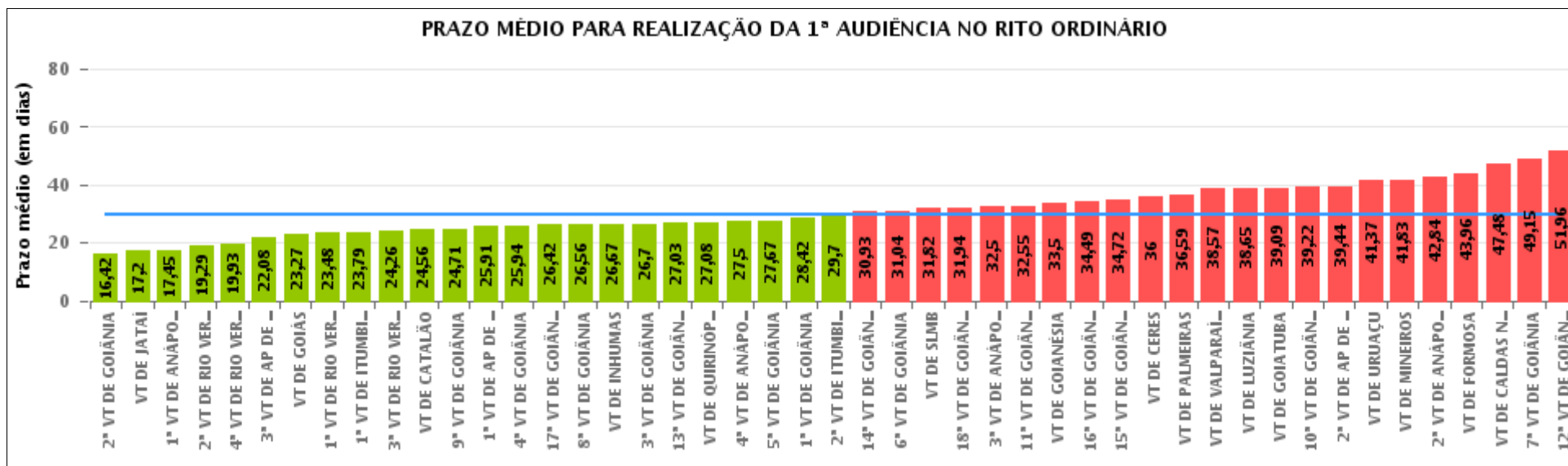
Rito	Qtd	Prazo Médio
Total/Média		





COMPARATIVO DO PRAZO MÉDIO PARA REALIZAÇÃO DA 1ª AUDIÊNCIA - POSTO AVANÇADO DE PORANGATU

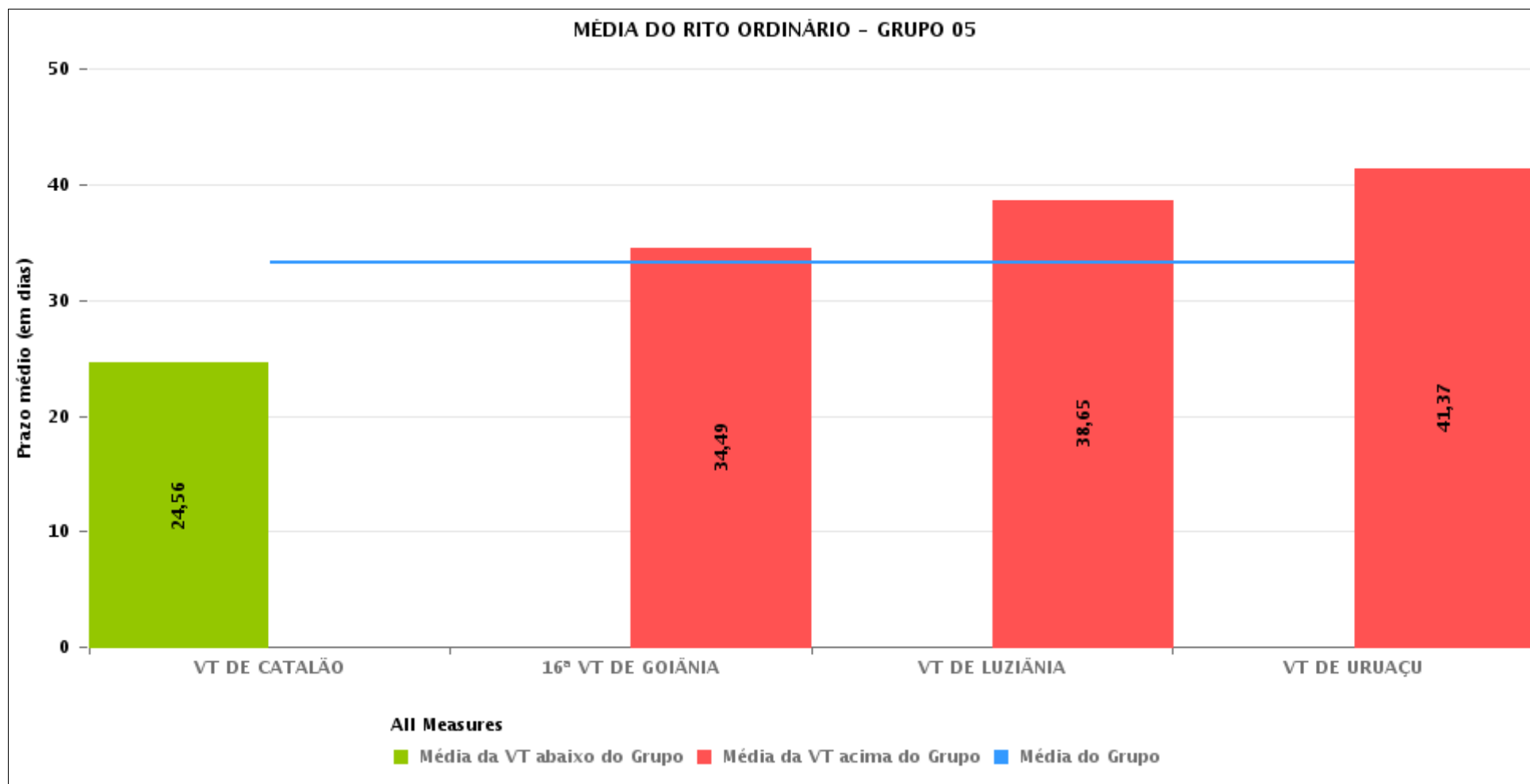
Data da 1ª audiência entre 1/7/2019 e 31/7/2019 23:59:59





COMPARATIVO DO PRAZO MÉDIO PARA REALIZAÇÃO DA 1ª AUDIÊNCIA ENTRE AS VARAS DO GRUPO

Data da 1ª audiência entre 1/7/2019 e 31/7/2019 23:59:59





PRAZO MÉDIO PARA REALIZAÇÃO DA 1ª AUDIÊNCIA POR GRUPO

Data da 1ª audiência entre 1/7/2019 e 31/7/2019 23:59:59

Rito	Grupo	Qtd. Processos	Prazo Médio (dias)	Ranking
ORDINÁRIO	GRUPO 03	375	26,98	1°
	GRUPO 04	1.341	29,44	2°
	GRUPO 05	214	33,28	3°
	GRUPO 02	34	36,59	4°
	GRUPO 06	74	38,57	5°

Legenda:	# Grupo 03 – De 1001 a 1500	# Grupo 04 – De 1501 a 2000	# Grupo 05 – De 2001 a 2500
# Grupo 01 – Até 750 VT de Posse	1ª VT De Anápolis 1ª VT De Rio Verde 2ª VT De Rio Verde 3ª VT De Rio Verde 4ª VT De Rio Verde	1ª VT De Goiânia 2ª VT De Goiânia 3ª VT De Goiânia 4ª VT De Goiânia 5ª VT De Goiânia 6ª VT De Goiânia	16ª VT De Goiânia VT De Luziânia VT De Catalão VT De Uruaçu
# Grupo 02 – De 751 a 1000 VT de Palmeiras de Goiás	1ª VT De Itumbiara 2ª VT De Itumbiara VT De Quirinópolis VT De Mineiros VT De Formosa	7ª VT De Goiânia 8ª VT De Goiânia 9ª VT De Goiânia 10ª VT De Goiânia 11ª VT De Goiânia 12ª VT De Goiânia 13ª VT De Goiânia 14ª VT De Goiânia 15ª VT De Goiânia 17ª VT De Goiânia 18ª VT De Goiânia 2ª VT De Anápolis 3ª VT De Anápolis 4ª VT De Anápolis 1ª VT De Aparecida De Goiânia 2ª VT De Aparecida De Goiânia 3ª VT De Aparecida De Goiânia VT DE Jataí VT DE Goiatuba VT DE Caldas Novas VT DE Ceres VT DE São Luís de Montes Belos VT DE Goiás VT DE Goianésia VT DE Inhumas	# Grupo 06 – Acima de 2500 VT De Valparaíso de Goiás



PRAZO MÉDIO PARA REALIZAÇÃO DA 1ª AUDIÊNCIA DE TODAS AS VARAS DO TRABALHO

Data da 1ª audiência entre 1/7/2019 e 31/7/2019 23:59:59

ORDINÁRIO

Qtd. Processos	Prazo Médio (dias)
2.038	29,84

Vara do Trabalho	Qtd Processos	Prazo Médio	Ranking
2ª VARA DO TRABALHO DE GOIÂNIA	85	16,42	1º
VARA DO TRABALHO DE JATAÍ	69	17,2	2º
1ª VARA DO TRABALHO DE ANÁPOLIS	11	17,45	3º
2ª VARA DO TRABALHO DE RIO VERDE	41	19,29	4º
4ª VARA DO TRABALHO DE RIO VERDE	55	19,93	5º
3ª VARA DO TRABALHO DE APARECIDA DE GOIÂNIA	48	22,08	6º
VARA DO TRABALHO DE GOIÁS	48	23,27	7º
1ª VARA DO TRABALHO DE RIO VERDE	46	23,48	8º
1ª VARA DO TRABALHO DE ITUMBIARA	33	23,79	9º
3ª VARA DO TRABALHO DE RIO VERDE	43	24,26	10º
VARA DO TRABALHO DE CATALÃO	75	24,56	11º
9ª VARA DO TRABALHO DE GOIÂNIA	73	24,71	12º
1ª VARA DO TRABALHO DE APARECIDA DE GOIÂNIA	34	25,91	13º
4ª VARA DO TRABALHO DE GOIÂNIA	65	25,94	14º
17ª VARA DO TRABALHO DE GOIÂNIA	62	26,42	15º
8ª VARA DO TRABALHO DE GOIÂNIA	77	26,56	16º
VARA DO TRABALHO DE INHUMAS	24	26,67	17º
3ª VARA DO TRABALHO DE GOIÂNIA	56	26,7	18º
13ª VARA DO TRABALHO DE GOIÂNIA	58	27,03	19º
VARA DO TRABALHO DE QUIRINÓPOLIS	52	27,08	20º
4ª VARA DO TRABALHO DE ANÁPOLIS	24	27,5	21º
5ª VARA DO TRABALHO DE GOIÂNIA	3	27,67	22º
1ª VARA DO TRABALHO DE GOIÂNIA	52	28,42	23º
2ª VARA DO TRABALHO DE ITUMBIARA	27	29,7	24º
14ª VARA DO TRABALHO DE GOIÂNIA	60	30,93	25º
6ª VARA DO TRABALHO DE GOIÂNIA	45	31,04	26º



PRAZO MÉDIO PARA REALIZAÇÃO DA 1ª AUDIÊNCIA DE TODAS AS VARAS DO TRABALHO

ORDINÁRIO

Qtd. Processos	Prazo Médio (dias)
2.038	29,84

Vara do Trabalho	Qtd Processos	Prazo Médio	Ranking
VARA DO TRABALHO DE SÃO LUIS DE MONTES BELOS	28	31,82	27°
18ª VARA DO TRABALHO DE GOIÂNIA	34	31,94	28°
3ª VARA DO TRABALHO DE ANÁPOLIS	36	32,5	29°
11ª VARA DO TRABALHO DE GOIÂNIA	69	32,55	30°
VARA DO TRABALHO DE GOIANÉSIA	20	33,5	31°
16ª VARA DO TRABALHO DE GOIÂNIA	47	34,49	32°
15ª VARA DO TRABALHO DE GOIÂNIA	58	34,72	33°
VARA DO TRABALHO DE CERES	9	36	34°
VARA DO TRABALHO DE PALMEIRAS	34	36,59	35°
VARA DO TRABALHO DE VALPARAÍSO DE GOIÁS	74	38,57	36°
VARA DO TRABALHO DE LUZIÂNIA	54	38,65	37°
VARA DO TRABALHO DE GOIATUBA	11	39,09	38°
10ª VARA DO TRABALHO DE GOIÂNIA	32	39,22	39°
2ª VARA DO TRABALHO DE APARECIDA DE GOIÂNIA	43	39,44	40°
VARA DO TRABALHO DE URUAÇU	38	41,37	41°
VARA DO TRABALHO DE MINEIROS	12	41,83	42°
2ª VARA DO TRABALHO DE ANÁPOLIS	19	42,84	43°
VARA DO TRABALHO DE FORMOSA	55	43,96	44°
VARA DO TRABALHO DE CALDAS NOVAS	25	47,48	45°
7ª VARA DO TRABALHO DE GOIÂNIA	48	49,15	46°
12ª VARA DO TRABALHO DE GOIÂNIA	26	51,96	47°



PRAZO MÉDIO PARA REALIZAÇÃO DA 1ª AUDIÊNCIA - POSTO AVANÇADO DE PORANGATU

Data da 1ª audiência entre 1/7/2019 e 31/7/2019 23:59:59

Qtd	Prazo Médio

Nr. Processo	Ajuiz.	1ª Aud.	Prazo

Legenda:

- Ajuiz.: Data do Ajuizamento;
- 1ª Aud.: Data da primeira audiência que ocorrer, Inicial ou UNA;
- Prazo: Prazo, em dias corridos, entre a Data do Ajuizamento e a Data da 1ª Audiência.



PRAZO MÉDIO PARA REALIZAÇÃO DA 1ª AUDIÊNCIA - POSTO AVANÇADO DE PORANGATU

Data da 1ª audiência entre 1/7/2019 e 31/7/2019 23:59:59

Qtd	Prazo Médio

Nr. Processo	Ajuiz.	1ª Aud.	Prazo

Legenda:

- Ajuiz.: Data do Ajuizamento;
- 1ª Aud.: Data da primeira audiência que ocorrer, Inicial ou UNA;
- Prazo: Prazo, em dias corridos, entre a Data do Ajuizamento e a Data da 1ª Audiência.