

Conceituação

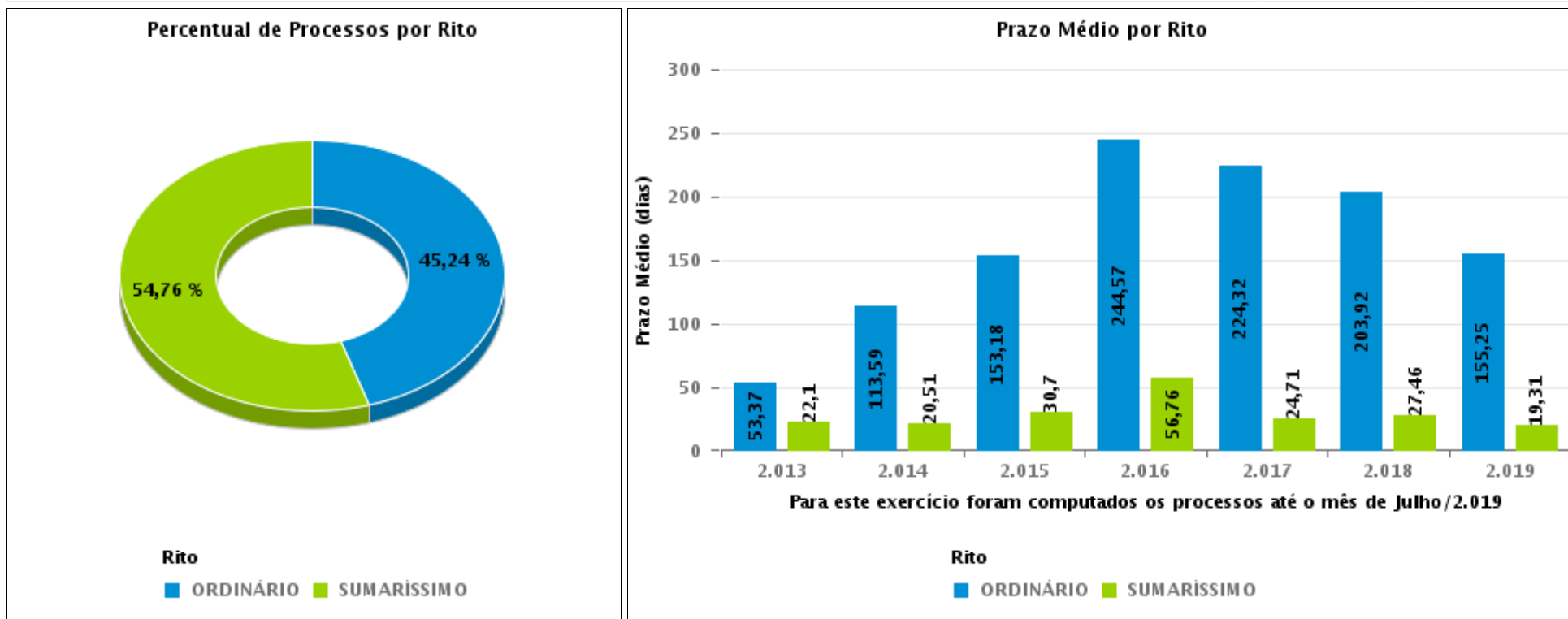
| Tema | Prazos Processuais |
|-----------------------------------|---|
| Relatórios | Evolução Histórica Comparativo por VT Comparativo por Grupo Por Grupo Por VT Por Processo Por Magistrado |
| Resumo | Apresenta o prazo médio entre a realização da primeira audiência e o encerramento da instrução. |
| Descrição | O prazo médio é obtido calculando-se a quantidade de dias decorridos entre a data da primeira audiência e a data do encerramento da instrução. Os dados são extraídos baseando-se nos seguintes itens do e-Gestão: 265 e 90265 - Da realização da primeira audiência até o encerramento da instrução processual na fase de conhecimento – rito sumaríssimo; 266 e 90266 – Da realização da primeira audiência até o encerramento da instrução processual na fase de conhecimento – exceto rito sumaríssimo (ordinário) |
| Origem da informação | e-Gestão |
| Critérios e transformações | Coletado do e-Gestão, consolidado, otimizado e classificado para análise. |
| Análises possíveis | Prazo médio entre a realização da primeira audiência e o encerramento da instrução processual na fase de conhecimento, detalhado de forma Geral, Por grupo, por VT, Por Processo e Por Magistrado. |



EVOLUÇÃO HISTÓRICA DOS PRAZOS PROCESSUAIS ENTRE A 1ª AUDIÊNCIA E O ENCERRAMENTO DA INSTRUÇÃO - 9ª VARA DO TRABALHO DE GOIÂNIA

Data do encerramento da instrução entre 1/7/2019 e 31/7/2019 23:59:59

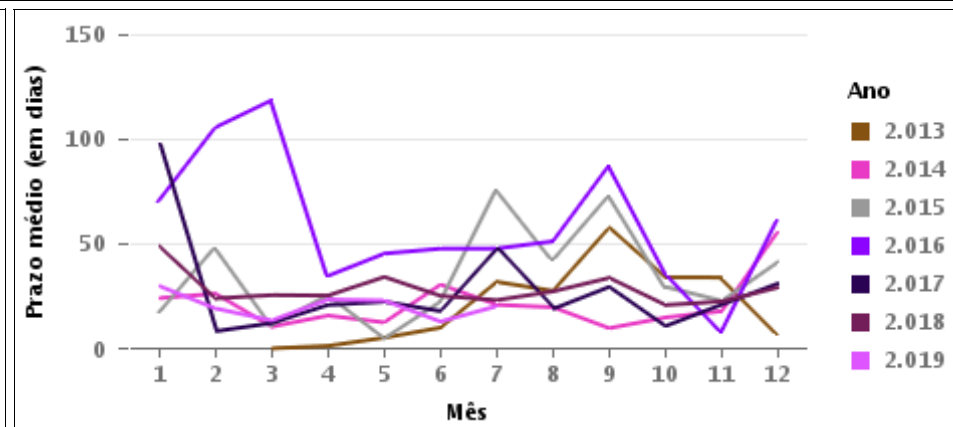
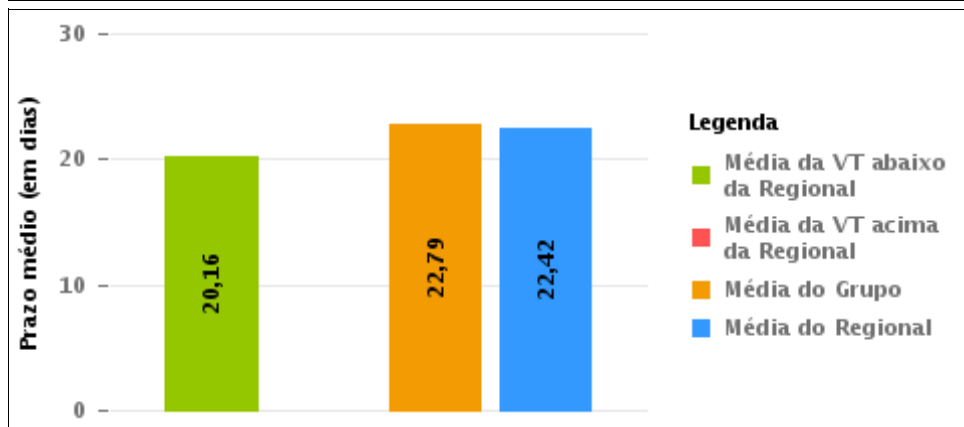
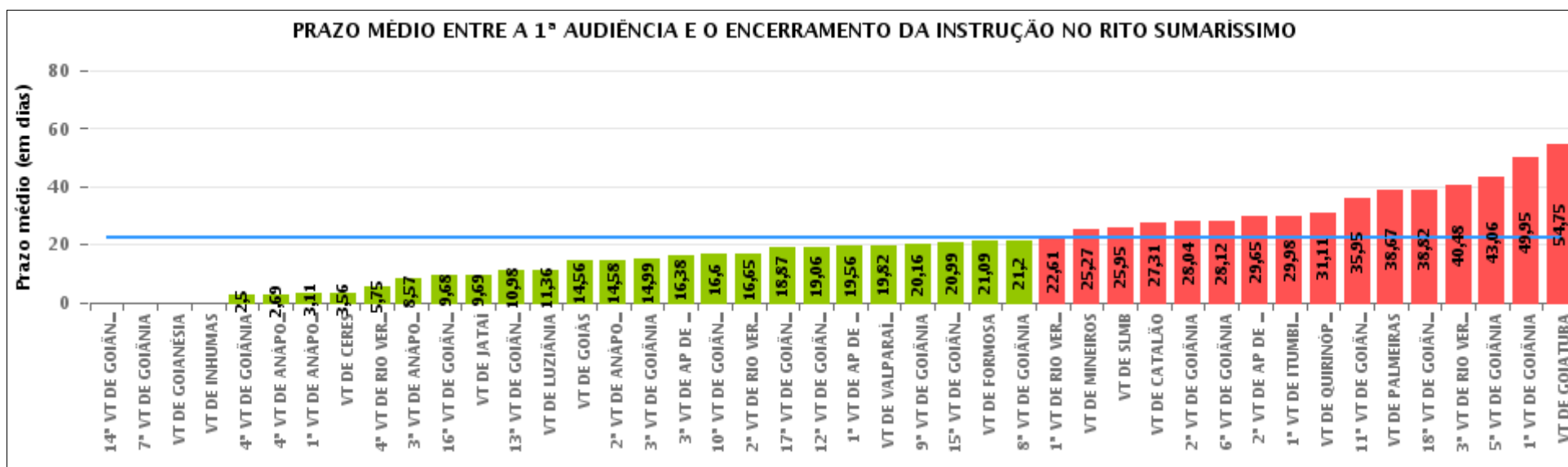
| Rito | Qtd | Prazo Médio |
|--------------------|------------|--------------|
| ORDINÁRIO | 57 | 45,14 |
| SUMARÍSSIMO | 69 | 20,16 |
| Total/Média | 126 | 31,46 |





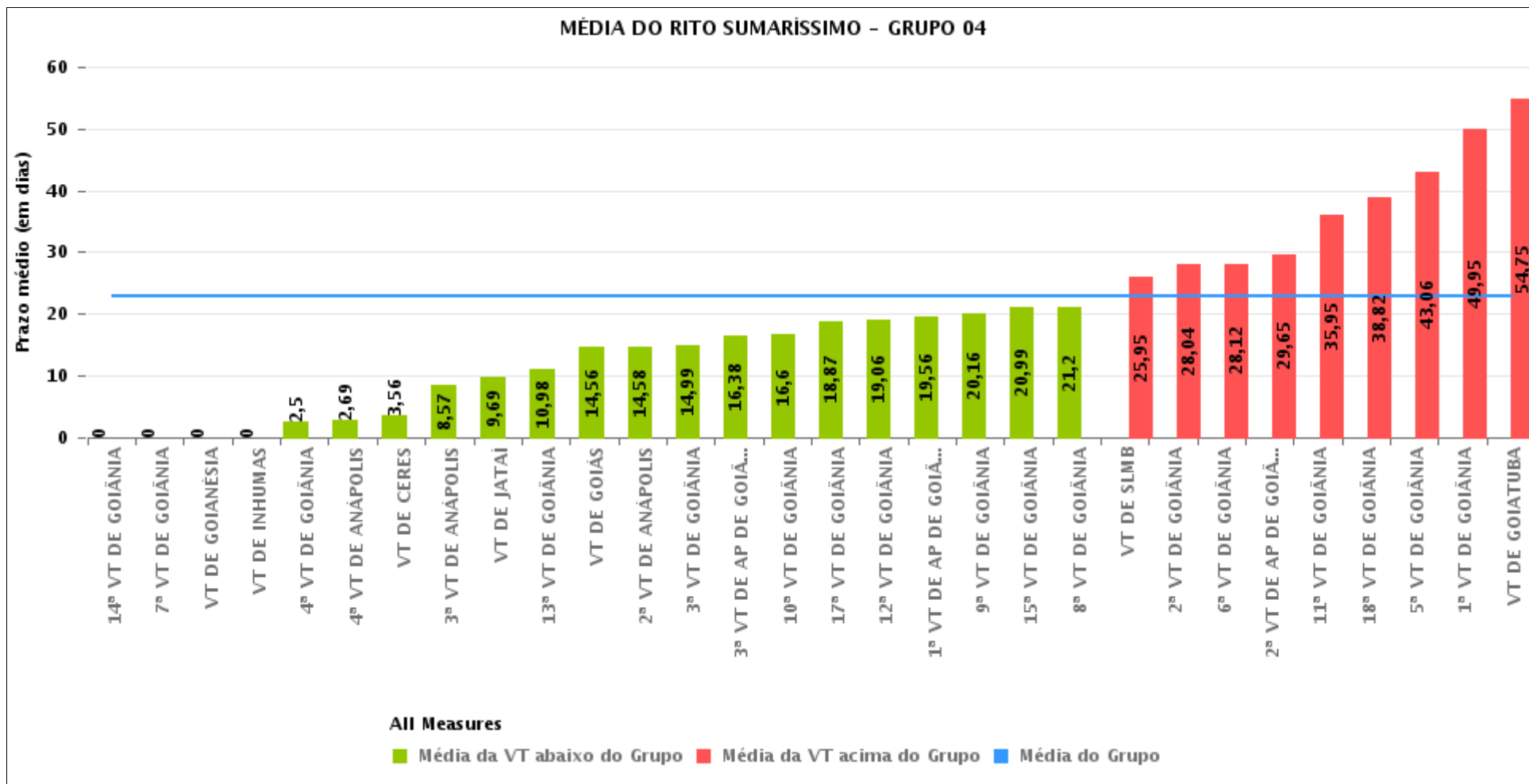
COMPARATIVO DO PRAZO MÉDIO ENTRE A 1ª AUDIÊNCIA E O ENCERRAMENTO DA INSTRUÇÃO - 9ª VARA DO TRABALHO DE GOIÂNIA

Data do encerramento da instrução entre 1/7/2019 e 31/7/2019 23:59:59



COMPARATIVO DO PRAZO MÉDIO ENTRE A 1ª AUDIÊNCIA E O ENCERRAMENTO DA INSTRUÇÃO ENTRE AS VARAS DO GRUPO

Data do encerramento da instrução entre 1/7/2019 e 31/7/2019 23:59:59





PRAZO MÉDIO ENTRE A 1ª AUDIÊNCIA E O ENCERRAMENTO DA INSTRUÇÃO POR GRUPO

Data do encerramento da instrução entre 1/7/2019 e 31/7/2019 23:59:59

| Rito | Grupo | Qtd. Processos | Prazo Médio (dias) | Ranking |
|-------------|----------|----------------|--------------------|---------|
| SUMARÍSSIMO | GRUPO 05 | 203 | 16,9 | 1° |
| | GRUPO 06 | 61 | 19,82 | 2° |
| | GRUPO 03 | 345 | 20,72 | 3° |
| | GRUPO 04 | 1.439 | 22,79 | 4° |
| | GRUPO 02 | 48 | 38,67 | 5° |

| Legenda: | # Grupo 03 – De 1001 a 1500 | # Grupo 04 – De 1501 a 2000 | # Grupo 05 – De 2001 a 2500 |
|--|---|---|--|
| # Grupo 01 – Até 750 VT de Posse | 1ª VT De Anápolis 1ª VT De Rio Verde 2ª VT De Rio Verde 3ª VT De Rio Verde 4ª VT De Rio Verde | 1ª VT De Goiânia 2ª VT De Goiânia 3ª VT De Goiânia 4ª VT De Goiânia 5ª VT De Goiânia 6ª VT De Goiânia | 16ª VT De Goiânia VT De Luziânia VT De Catalão VT De Uruaçu |
| # Grupo 02 – De 751 a 1000 VT de Palmeiras de Goiás | 1ª VT De Itumbiara 2ª VT De Itumbiara VT De Quirinópolis VT De Mineiros VT De Formosa | 7ª VT De Goiânia 8ª VT De Goiânia 9ª VT De Goiânia 10ª VT De Goiânia 11ª VT De Goiânia 12ª VT De Goiânia 13ª VT De Goiânia 14ª VT De Goiânia 15ª VT De Goiânia 17ª VT De Goiânia 18ª VT De Goiânia 2ª VT De Anápolis 3ª VT De Anápolis 4ª VT De Anápolis 1ª VT De Aparecida De Goiânia 2ª VT De Aparecida De Goiânia 3ª VT De Aparecida De Goiânia VT DE Jataí VT DE Goiatuba VT DE Caldas Novas VT DE Ceres VT DE São Luís de Montes Belos VT DE Goiás VT DE Goianésia VT DE Inhumas | # Grupo 06 – Acima de 2500 VT De Valparaíso de Goiás |



PRAZO MÉDIO ENTRE A 1ª AUDIÊNCIA E O ENCERRAMENTO DA INSTRUÇÃO DE TODAS AS VARAS DO TRABALHO

Data do encerramento da instrução entre 1/7/2019 e 31/7/2019 23:59:59

SUMARÍSSIMO

| Qtd. Processos | Prazo Médio (dias) |
|----------------|--------------------|
| 2.096 | 22,16 |

| Vara do Trabalho | Qtd Processos | Prazo Médio | Ranking |
|---|---------------|-------------|---------|
| 14ª VARA DO TRABALHO DE GOIÂNIA | 2 | 0 | 1º |
| 7ª VARA DO TRABALHO DE GOIÂNIA | 5 | 0 | 2º |
| VARA DO TRABALHO DE GOIANÉSIA | 1 | 0 | 3º |
| VARA DO TRABALHO DE INHUMAS | 1 | 0 | 4º |
| 4ª VARA DO TRABALHO DE GOIÂNIA | 6 | 2,5 | 5º |
| 4ª VARA DO TRABALHO DE ANÁPOLIS | 36 | 2,69 | 6º |
| 1ª VARA DO TRABALHO DE ANÁPOLIS | 35 | 3,11 | 7º |
| VARA DO TRABALHO DE CERES | 9 | 3,56 | 8º |
| 4ª VARA DO TRABALHO DE RIO VERDE | 72 | 5,75 | 9º |
| 3ª VARA DO TRABALHO DE ANÁPOLIS | 49 | 8,57 | 10º |
| 16ª VARA DO TRABALHO DE GOIÂNIA | 62 | 9,68 | 11º |
| VARA DO TRABALHO DE JATAÍ | 45 | 9,69 | 12º |
| 13ª VARA DO TRABALHO DE GOIÂNIA | 62 | 10,98 | 13º |
| VARA DO TRABALHO DE LUZIÂNIA | 64 | 11,36 | 14º |
| VARA DO TRABALHO DE GOIÁS | 55 | 14,56 | 15º |
| 2ª VARA DO TRABALHO DE ANÁPOLIS | 53 | 14,58 | 16º |
| 3ª VARA DO TRABALHO DE GOIÂNIA | 89 | 14,99 | 17º |
| 3ª VARA DO TRABALHO DE APARECIDA DE GOIÂNIA | 69 | 16,38 | 18º |
| 10ª VARA DO TRABALHO DE GOIÂNIA | 40 | 16,6 | 19º |
| 2ª VARA DO TRABALHO DE RIO VERDE | 34 | 16,65 | 20º |
| 17ª VARA DO TRABALHO DE GOIÂNIA | 89 | 18,87 | 21º |
| 12ª VARA DO TRABALHO DE GOIÂNIA | 17 | 19,06 | 22º |
| 1ª VARA DO TRABALHO DE APARECIDA DE GOIÂNIA | 48 | 19,56 | 23º |
| VARA DO TRABALHO DE VALPARAÍSO DE GOIÁS | 61 | 19,82 | 24º |
| 9ª VARA DO TRABALHO DE GOIÂNIA | 69 | 20,16 | 25º |
| 15ª VARA DO TRABALHO DE GOIÂNIA | 88 | 20,99 | 26º |



PRAZO MÉDIO ENTRE A 1ª AUDIÊNCIA E O ENCERRAMENTO DA INSTRUÇÃO DE TODAS AS VARAS DO TRABALHO

SUMARÍSSIMO

| Qtd. Processos | Prazo Médio (dias) |
|----------------|--------------------|
| 2.096 | 22,16 |

| Vara do Trabalho | Qtd Processos | Prazo Médio | Ranking |
|--|---------------|-------------|---------|
| VARA DO TRABALHO DE FORMOSA | 33 | 21,09 | 27° |
| 8ª VARA DO TRABALHO DE GOIÂNIA | 75 | 21,2 | 28° |
| 1ª VARA DO TRABALHO DE RIO VERDE | 31 | 22,61 | 29° |
| VARA DO TRABALHO DE MINEIROS | 15 | 25,27 | 30° |
| VARA DO TRABALHO DE SÃO LUIS DE MONTES BELOS | 39 | 25,95 | 31° |
| VARA DO TRABALHO DE CATALÃO | 77 | 27,31 | 32° |
| 2ª VARA DO TRABALHO DE GOIÂNIA | 100 | 28,04 | 33° |
| 6ª VARA DO TRABALHO DE GOIÂNIA | 76 | 28,12 | 34° |
| 2ª VARA DO TRABALHO DE APARECIDA DE GOIÂNIA | 46 | 29,65 | 35° |
| 1ª VARA DO TRABALHO DE ITUMBIARA | 49 | 29,98 | 36° |
| VARA DO TRABALHO DE QUIRINÓPOLIS | 28 | 31,11 | 37° |
| 11ª VARA DO TRABALHO DE GOIÂNIA | 84 | 35,95 | 38° |
| VARA DO TRABALHO DE PALMEIRAS | 48 | 38,67 | 39° |
| 18ª VARA DO TRABALHO DE GOIÂNIA | 60 | 38,82 | 40° |
| 3ª VARA DO TRABALHO DE RIO VERDE | 48 | 40,48 | 41° |
| 5ª VARA DO TRABALHO DE GOIÂNIA | 48 | 43,06 | 42° |
| 1ª VARA DO TRABALHO DE GOIÂNIA | 74 | 49,95 | 43° |
| VARA DO TRABALHO DE GOIATUBA | 4 | 54,75 | 44° |



PRAZO MÉDIO ENTRE A 1ª AUDIÊNCIA E O ENCERRAMENTO DA INSTRUÇÃO - 9ª VARA DO TRABALHO DE GOIÂNIA

Data do encerramento da instrução entre 1/7/2019 e 31/7/2019 23:59:59

9ª VARA DO TRABALHO DE GOIÂNIA

SUMARÍSSIMO

| Qtd | Prazo Médio |
|-----|-------------|
| 69 | 20,16 |

| Nr. Processo | 1ª Aud. | nc. Instruçã | Prazo |
|-----------------------------------|----------|--------------|-------|
| RTSum - 0010066-25.2019.5.18.0009 | 26/02/19 | 24/07/19 | 148 |
| RTSum - 0010322-65.2019.5.18.0009 | 02/04/19 | 17/07/19 | 106 |
| RTSum - 0010327-87.2019.5.18.0009 | 04/04/19 | 15/07/19 | 102 |
| RTSum - 0010332-12.2019.5.18.0009 | 05/04/19 | 31/07/19 | 117 |
| RTSum - 0010464-69.2019.5.18.0009 | 23/04/19 | 30/07/19 | 98 |
| RTSum - 0010526-12.2019.5.18.0009 | 14/05/19 | 22/07/19 | 69 |
| RTSum - 0010528-79.2019.5.18.0009 | 08/05/19 | 24/07/19 | 77 |
| RTSum - 0010534-86.2019.5.18.0009 | 15/05/19 | 23/07/19 | 69 |
| RTSum - 0010543-30.2019.5.18.0015 | 17/05/19 | 11/07/19 | 55 |
| RTSum - 0010644-85.2019.5.18.0009 | 15/05/19 | 23/07/19 | 69 |
| RTSum - 0010665-61.2019.5.18.0009 | 31/05/19 | 03/07/19 | 33 |
| RTSum - 0010705-43.2019.5.18.0009 | 30/05/19 | 04/07/19 | 35 |
| RTSum - 0010745-25.2019.5.18.0009 | 03/07/19 | 03/07/19 | 0 |
| RTSum - 0010746-10.2019.5.18.0009 | 12/06/19 | 24/07/19 | 42 |
| RTSum - 0010749-62.2019.5.18.0009 | 13/06/19 | 16/07/19 | 33 |
| RTSum - 0010763-46.2019.5.18.0009 | 17/06/19 | 16/07/19 | 29 |
| RTSum - 0010771-23.2019.5.18.0009 | 14/06/19 | 01/07/19 | 17 |
| RTSum - 0010846-62.2019.5.18.0009 | 01/07/19 | 01/07/19 | 0 |
| RTSum - 0010848-32.2019.5.18.0009 | 02/07/19 | 02/07/19 | 0 |
| RTSum - 0010850-02.2019.5.18.0009 | 02/07/19 | 02/07/19 | 0 |
| RTSum - 0010859-61.2019.5.18.0009 | 02/07/19 | 12/07/19 | 10 |
| RTSum - 0010864-83.2019.5.18.0009 | 03/07/19 | 03/07/19 | 0 |

Legenda:

1ª Aud.: Data da primeira audiência que ocorrer, Inicial ou UNA;

Enc. da Instrução: Data da conclusão para proferir sentença;

Prazo: Quantidade de dias decorridos da 1ª aud. até o encerramento da instrução.



PRAZO MÉDIO ENTRE A 1ª AUDIÊNCIA E O ENCERRAMENTO DA INSTRUÇÃO - 9ª VARA DO TRABALHO DE GOIÂNIA

9ª VARA DO TRABALHO DE GOIÂNIA

SUMARÍSSIMO

| Qtd | Prazo Médio |
|-----|-------------|
| 69 | 20,16 |

| Nr. Processo | 1ª Aud. | nc. Instruçã | Prazo |
|-----------------------------------|----------|--------------|-------|
| RTSum - 0010865-68.2019.5.18.0009 | 03/07/19 | 03/07/19 | 0 |
| RTSum - 0010866-53.2019.5.18.0009 | 03/07/19 | 15/07/19 | 12 |
| RTSum - 0010867-38.2019.5.18.0009 | 04/07/19 | 04/07/19 | 0 |
| RTSum - 0010872-60.2019.5.18.0009 | 04/07/19 | 04/07/19 | 0 |
| RTSum - 0010873-45.2019.5.18.0009 | 04/07/19 | 15/07/19 | 11 |
| RTSum - 0010874-30.2019.5.18.0009 | 04/07/19 | 04/07/19 | 0 |
| RTSum - 0010876-97.2019.5.18.0009 | 04/07/19 | 04/07/19 | 0 |
| RTSum - 0010877-82.2019.5.18.0009 | 04/07/19 | 04/07/19 | 0 |
| RTSum - 0010879-52.2019.5.18.0009 | 05/07/19 | 05/07/19 | 0 |
| RTSum - 0010880-37.2019.5.18.0009 | 05/07/19 | 05/07/19 | 0 |
| RTSum - 0010885-59.2019.5.18.0009 | 05/07/19 | 05/07/19 | 0 |
| RTSum - 0010896-88.2019.5.18.0009 | 08/07/19 | 08/07/19 | 0 |
| RTSum - 0010897-73.2019.5.18.0009 | 09/07/19 | 09/07/19 | 0 |
| RTSum - 0010900-28.2019.5.18.0009 | 09/07/19 | 09/07/19 | 0 |
| RTSum - 0010901-13.2019.5.18.0009 | 09/07/19 | 09/07/19 | 0 |
| RTSum - 0010906-35.2019.5.18.0009 | 05/07/19 | 05/07/19 | 0 |
| RTSum - 0010926-26.2019.5.18.0009 | 11/07/19 | 11/07/19 | 0 |
| RTSum - 0010927-11.2019.5.18.0009 | 12/07/19 | 12/07/19 | 0 |
| RTSum - 0010929-78.2019.5.18.0009 | 11/07/19 | 11/07/19 | 0 |
| RTSum - 0010935-85.2019.5.18.0009 | 12/07/19 | 12/07/19 | 0 |
| RTSum - 0010938-40.2019.5.18.0009 | 22/07/19 | 22/07/19 | 0 |
| RTSum - 0010942-77.2019.5.18.0009 | 15/07/19 | 19/07/19 | 4 |
| RTSum - 0010943-62.2019.5.18.0009 | 15/07/19 | 15/07/19 | 0 |
| RTSum - 0010945-32.2019.5.18.0009 | 15/07/19 | 15/07/19 | 0 |
| RTSum - 0010948-84.2019.5.18.0009 | 16/07/19 | 16/07/19 | 0 |

Legenda:

1ª Aud.: Data da primeira audiência que ocorrer, Inicial ou UNA;

Enc. da Instrução: Data da conclusão para proferir sentença;

Prazo: Quantidade de dias decorridos da 1ª aud. até o encerramento da instrução.



**PRAZO MÉDIO ENTRE A 1ª AUDIÊNCIA E O
ENCERRAMENTO DA INSTRUÇÃO - 9ª VARA DO
TRABALHO DE GOIÂNIA**

9ª VARA DO TRABALHO DE GOIÂNIA

SUMARÍSSIMO

| Qtd | Prazo Médio |
|-----|-------------|
| 69 | 20,16 |

| Nr. Processo | 1ª Aud. | nc. Instruçã | Prazo |
|-----------------------------------|----------|--------------|-------|
| RTSum - 0010950-54.2019.5.18.0009 | 16/07/19 | 16/07/19 | 0 |
| RTSum - 0010954-91.2019.5.18.0009 | 16/07/19 | 16/07/19 | 0 |
| RTSum - 0010961-83.2019.5.18.0009 | 18/07/19 | 18/07/19 | 0 |
| RTSum - 0010965-23.2019.5.18.0009 | 18/07/19 | 18/07/19 | 0 |
| RTSum - 0010969-60.2019.5.18.0009 | 09/07/19 | 09/07/19 | 0 |
| RTSum - 0010970-45.2019.5.18.0009 | 22/07/19 | 22/07/19 | 0 |
| RTSum - 0010977-37.2019.5.18.0009 | 23/07/19 | 23/07/19 | 0 |
| RTSum - 0010987-81.2019.5.18.0009 | 24/07/19 | 24/07/19 | 0 |
| RTSum - 0010991-21.2019.5.18.0009 | 25/07/19 | 25/07/19 | 0 |
| RTSum - 0011000-80.2019.5.18.0009 | 25/07/19 | 25/07/19 | 0 |
| RTSum - 0011008-57.2019.5.18.0009 | 26/07/19 | 26/07/19 | 0 |
| RTSum - 0011009-42.2019.5.18.0009 | 26/07/19 | 26/07/19 | 0 |
| RTSum - 0011012-94.2019.5.18.0009 | 29/07/19 | 29/07/19 | 0 |
| RTSum - 0011014-64.2019.5.18.0009 | 29/07/19 | 29/07/19 | 0 |
| RTSum - 0011026-78.2019.5.18.0009 | 30/07/19 | 30/07/19 | 0 |
| RTSum - 0011027-63.2019.5.18.0009 | 31/07/19 | 31/07/19 | 0 |
| RTSum - 0011033-70.2019.5.18.0009 | 31/07/19 | 31/07/19 | 0 |
| RTSum - 0011034-55.2019.5.18.0009 | 31/07/19 | 31/07/19 | 0 |
| RTSum - 0011054-46.2019.5.18.0009 | 29/07/19 | 29/07/19 | 0 |
| RTSum - 0011074-37.2019.5.18.0009 | 29/07/19 | 29/07/19 | 0 |
| RTSum - 0011083-96.2019.5.18.0009 | 29/07/19 | 29/07/19 | 0 |
| RTSum - 0011294-69.2018.5.18.0009 | 05/11/18 | 18/07/19 | 255 |

Legenda:

1ª Aud.: Data da primeira audiência que ocorrer, Inicial ou UNA;

Enc. da Instrução: Data da conclusão para proferir sentença;

Prazo: Quantidade de dias decorridos da 1ª aud. até o encerramento da instrução.



PRAZO MÉDIO ENTRE A 1ª AUDIÊNCIA E O ENCERRAMENTO DA INSTRUÇÃO - 9ª VARA DO TRABALHO DE GOIÂNIA

Data do encerramento da instrução entre 1/7/2019 e 31/7/2019 23:59:59

Sem magistrado

SUMARÍSSIMO

| Qtd | Prazo Médio |
|-----|-------------|
| 69 | 20,16 |

| Nr. Processo | 1ª Aud. | Enc. Instrução. | Prazo |
|-----------------------------------|----------|-----------------|-------|
| RTSum - 0010066-25.2019.5.18.0009 | 26/02/19 | 24/07/19 | 148 |
| RTSum - 0010322-65.2019.5.18.0009 | 02/04/19 | 17/07/19 | 106 |
| RTSum - 0010327-87.2019.5.18.0009 | 04/04/19 | 15/07/19 | 102 |
| RTSum - 0010332-12.2019.5.18.0009 | 05/04/19 | 31/07/19 | 117 |
| RTSum - 0010464-69.2019.5.18.0009 | 23/04/19 | 30/07/19 | 98 |
| RTSum - 0010526-12.2019.5.18.0009 | 14/05/19 | 22/07/19 | 69 |
| RTSum - 0010528-79.2019.5.18.0009 | 08/05/19 | 24/07/19 | 77 |
| RTSum - 0010534-86.2019.5.18.0009 | 15/05/19 | 23/07/19 | 69 |
| RTSum - 0010543-30.2019.5.18.0015 | 17/05/19 | 11/07/19 | 55 |
| RTSum - 0010644-85.2019.5.18.0009 | 15/05/19 | 23/07/19 | 69 |
| RTSum - 0010665-61.2019.5.18.0009 | 31/05/19 | 03/07/19 | 33 |
| RTSum - 0010705-43.2019.5.18.0009 | 30/05/19 | 04/07/19 | 35 |
| RTSum - 0010745-25.2019.5.18.0009 | 03/07/19 | 03/07/19 | 0 |
| RTSum - 0010746-10.2019.5.18.0009 | 12/06/19 | 24/07/19 | 42 |
| RTSum - 0010749-62.2019.5.18.0009 | 13/06/19 | 16/07/19 | 33 |
| RTSum - 0010763-46.2019.5.18.0009 | 17/06/19 | 16/07/19 | 29 |
| RTSum - 0010771-23.2019.5.18.0009 | 14/06/19 | 01/07/19 | 17 |
| RTSum - 0010846-62.2019.5.18.0009 | 01/07/19 | 01/07/19 | 0 |
| RTSum - 0010848-32.2019.5.18.0009 | 02/07/19 | 02/07/19 | 0 |
| RTSum - 0010850-02.2019.5.18.0009 | 02/07/19 | 02/07/19 | 0 |
| RTSum - 0010859-61.2019.5.18.0009 | 02/07/19 | 12/07/19 | 10 |

Legenda:

1ª Aud.: Data da primeira audiência que ocorrer, Inicial ou UNA;

Enc. da Instrução: Data da conclusão para proferir sentença;

Prazo: Quantidade de dias decorridos da 1ª aud. até o encerramento da instrução.



PRAZO MÉDIO ENTRE A 1ª AUDIÊNCIA E O ENCERRAMENTO DA INSTRUÇÃO - 9ª VARA DO TRABALHO DE GOIÂNIA

Sem magistrado

SUMARÍSSIMO

| Qtd | Prazo Médio |
|-----|-------------|
| 69 | 20,16 |

| Nr. Processo | 1ª Aud. | Enc. Instrução. | Prazo |
|-----------------------------------|----------|-----------------|-------|
| RTSum - 0010864-83.2019.5.18.0009 | 03/07/19 | 03/07/19 | 0 |
| RTSum - 0010865-68.2019.5.18.0009 | 03/07/19 | 03/07/19 | 0 |
| RTSum - 0010866-53.2019.5.18.0009 | 03/07/19 | 15/07/19 | 12 |
| RTSum - 0010867-38.2019.5.18.0009 | 04/07/19 | 04/07/19 | 0 |
| RTSum - 0010872-60.2019.5.18.0009 | 04/07/19 | 04/07/19 | 0 |
| RTSum - 0010873-45.2019.5.18.0009 | 04/07/19 | 15/07/19 | 11 |
| RTSum - 0010874-30.2019.5.18.0009 | 04/07/19 | 04/07/19 | 0 |
| RTSum - 0010876-97.2019.5.18.0009 | 04/07/19 | 04/07/19 | 0 |
| RTSum - 0010877-82.2019.5.18.0009 | 04/07/19 | 04/07/19 | 0 |
| RTSum - 0010879-52.2019.5.18.0009 | 05/07/19 | 05/07/19 | 0 |
| RTSum - 0010880-37.2019.5.18.0009 | 05/07/19 | 05/07/19 | 0 |
| RTSum - 0010885-59.2019.5.18.0009 | 05/07/19 | 05/07/19 | 0 |
| RTSum - 0010896-88.2019.5.18.0009 | 08/07/19 | 08/07/19 | 0 |
| RTSum - 0010897-73.2019.5.18.0009 | 09/07/19 | 09/07/19 | 0 |
| RTSum - 0010900-28.2019.5.18.0009 | 09/07/19 | 09/07/19 | 0 |
| RTSum - 0010901-13.2019.5.18.0009 | 09/07/19 | 09/07/19 | 0 |
| RTSum - 0010906-35.2019.5.18.0009 | 05/07/19 | 05/07/19 | 0 |
| RTSum - 0010926-26.2019.5.18.0009 | 11/07/19 | 11/07/19 | 0 |
| RTSum - 0010927-11.2019.5.18.0009 | 12/07/19 | 12/07/19 | 0 |
| RTSum - 0010929-78.2019.5.18.0009 | 11/07/19 | 11/07/19 | 0 |
| RTSum - 0010935-85.2019.5.18.0009 | 12/07/19 | 12/07/19 | 0 |
| RTSum - 0010938-40.2019.5.18.0009 | 22/07/19 | 22/07/19 | 0 |
| RTSum - 0010942-77.2019.5.18.0009 | 15/07/19 | 19/07/19 | 4 |
| RTSum - 0010943-62.2019.5.18.0009 | 15/07/19 | 15/07/19 | 0 |

Legenda:
1ª Aud.: Data da primeira audiência que ocorrer, Inicial ou UNA;
Enc. da Instrução: Data da conclusão para proferir sentença;
Prazo: Quantidade de dias decorridos da 1ª aud. até o encerramento da instrução.



PRAZO MÉDIO ENTRE A 1ª AUDIÊNCIA E O ENCERRAMENTO DA INSTRUÇÃO - 9ª VARA DO TRABALHO DE GOIÂNIA

Sem magistrado

SUMARÍSSIMO

| Qtd | Prazo Médio |
|-----|-------------|
| 69 | 20,16 |

| Nr. Processo | 1ª Aud. | Enc. Instrução. | Prazo |
|-----------------------------------|----------|-----------------|-------|
| RTSum - 0010945-32.2019.5.18.0009 | 15/07/19 | 15/07/19 | 0 |
| RTSum - 0010948-84.2019.5.18.0009 | 16/07/19 | 16/07/19 | 0 |
| RTSum - 0010950-54.2019.5.18.0009 | 16/07/19 | 16/07/19 | 0 |
| RTSum - 0010954-91.2019.5.18.0009 | 16/07/19 | 16/07/19 | 0 |
| RTSum - 0010961-83.2019.5.18.0009 | 18/07/19 | 18/07/19 | 0 |
| RTSum - 0010965-23.2019.5.18.0009 | 18/07/19 | 18/07/19 | 0 |
| RTSum - 0010969-60.2019.5.18.0009 | 09/07/19 | 09/07/19 | 0 |
| RTSum - 0010970-45.2019.5.18.0009 | 22/07/19 | 22/07/19 | 0 |
| RTSum - 0010977-37.2019.5.18.0009 | 23/07/19 | 23/07/19 | 0 |
| RTSum - 0010987-81.2019.5.18.0009 | 24/07/19 | 24/07/19 | 0 |
| RTSum - 0010991-21.2019.5.18.0009 | 25/07/19 | 25/07/19 | 0 |
| RTSum - 0011000-80.2019.5.18.0009 | 25/07/19 | 25/07/19 | 0 |
| RTSum - 0011008-57.2019.5.18.0009 | 26/07/19 | 26/07/19 | 0 |
| RTSum - 0011009-42.2019.5.18.0009 | 26/07/19 | 26/07/19 | 0 |
| RTSum - 0011012-94.2019.5.18.0009 | 29/07/19 | 29/07/19 | 0 |
| RTSum - 0011014-64.2019.5.18.0009 | 29/07/19 | 29/07/19 | 0 |
| RTSum - 0011026-78.2019.5.18.0009 | 30/07/19 | 30/07/19 | 0 |
| RTSum - 0011027-63.2019.5.18.0009 | 31/07/19 | 31/07/19 | 0 |
| RTSum - 0011033-70.2019.5.18.0009 | 31/07/19 | 31/07/19 | 0 |
| RTSum - 0011034-55.2019.5.18.0009 | 31/07/19 | 31/07/19 | 0 |
| RTSum - 0011054-46.2019.5.18.0009 | 29/07/19 | 29/07/19 | 0 |
| RTSum - 0011074-37.2019.5.18.0009 | 29/07/19 | 29/07/19 | 0 |
| RTSum - 0011083-96.2019.5.18.0009 | 29/07/19 | 29/07/19 | 0 |
| RTSum - 0011294-69.2018.5.18.0009 | 05/11/18 | 18/07/19 | 255 |

Legenda:
1ª Aud.: Data da primeira audiência que ocorrer, Inicial ou UNA;
Enc. da Instrução: Data da conclusão para proferir sentença;
Prazo: Quantidade de dias decorridos da 1ª aud. até o encerramento da instrução.



**PRAZO MÉDIO ENTRE A 1ª AUDIÊNCIA E O
ENCERRAMENTO DA INSTRUÇÃO - 9ª VARA DO
TRABALHO DE GOIÂNIA**

Sem magistrado