

## Conceituação

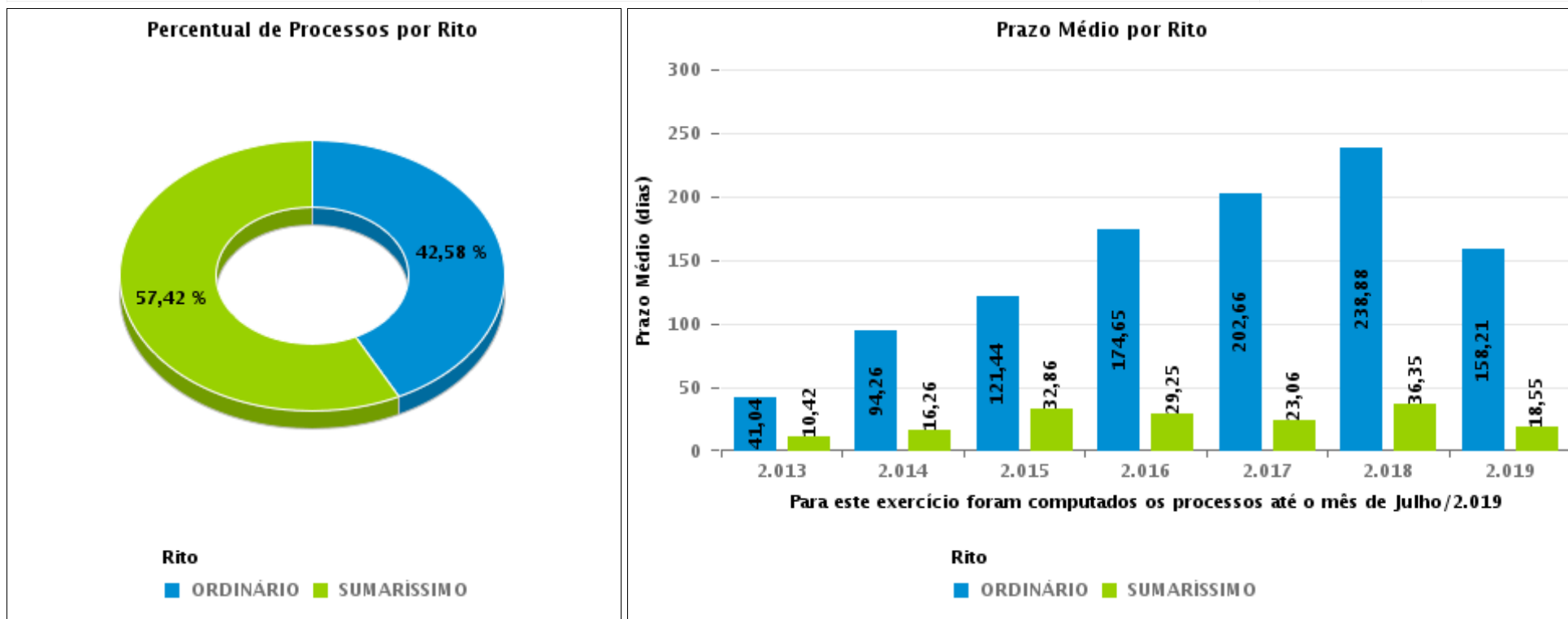
Tema	Prazos Processuais
<b>Relatórios</b>	Evolução Histórica Comparativo por VT Comparativo por Grupo Por Grupo Por VT Por Processo Por Magistrado
<b>Resumo</b>	Apresenta o prazo médio entre a realização da primeira audiência e o encerramento da instrução.
<b>Descrição</b>	O prazo médio é obtido calculando-se a quantidade de dias decorridos entre a data da primeira audiência e a data do encerramento da instrução. Os dados são extraídos baseando-se nos seguintes itens do e-Gestão:  265 e 90265 - Da realização da primeira audiência até o encerramento da instrução processual na fase de conhecimento – rito sumaríssimo;  266 e 90266 – Da realização da primeira audiência até o encerramento da instrução processual na fase de conhecimento – exceto rito sumaríssimo (ordinário)
<b>Origem da informação</b>	e-Gestão
<b>Critérios e transformações</b>	Coletado do e-Gestão, consolidado, otimizado e classificado para análise.
<b>Análises possíveis</b>	Prazo médio entre a realização da primeira audiência e o encerramento da instrução processual na fase de conhecimento, detalhado de forma Geral, Por grupo, por VT, Por Processo e Por Magistrado.



## EVOLUÇÃO HISTÓRICA DOS PRAZOS PROCESSUAIS ENTRE A 1ª AUDIÊNCIA E O ENCERRAMENTO DA INSTRUÇÃO - 17ª VARA DO TRABALHO DE GOIÂNIA

Data do encerramento da instrução entre 1/7/2019 e 31/7/2019 23:59:59

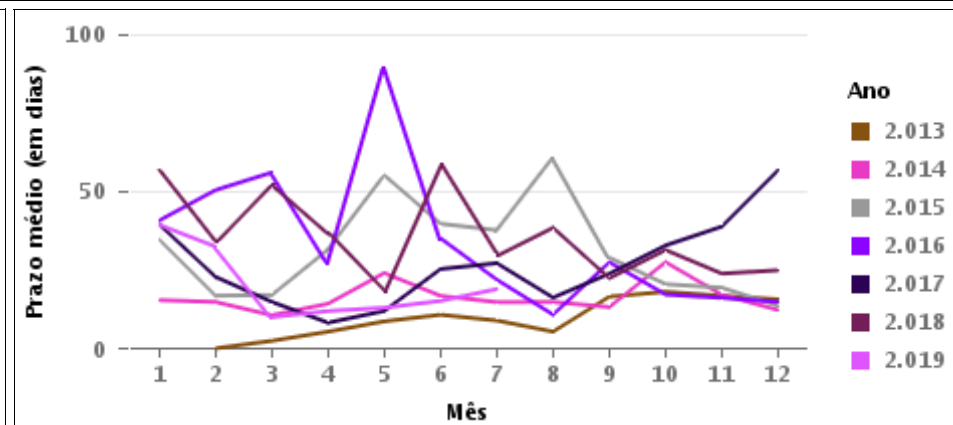
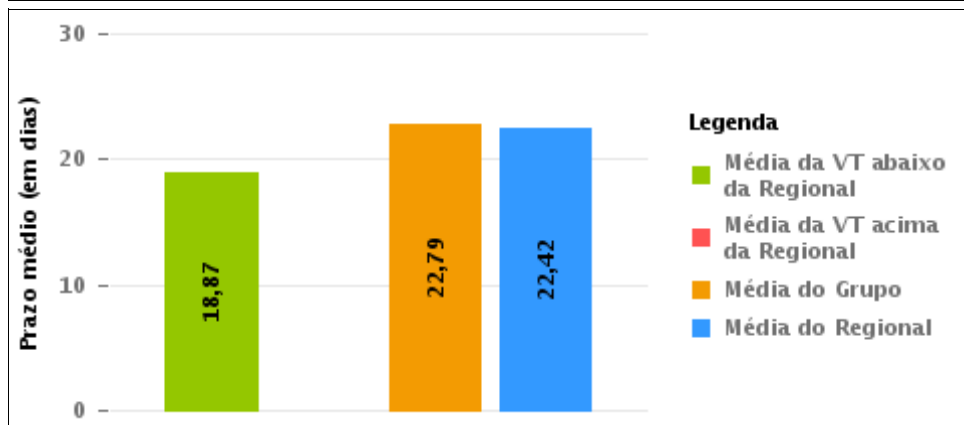
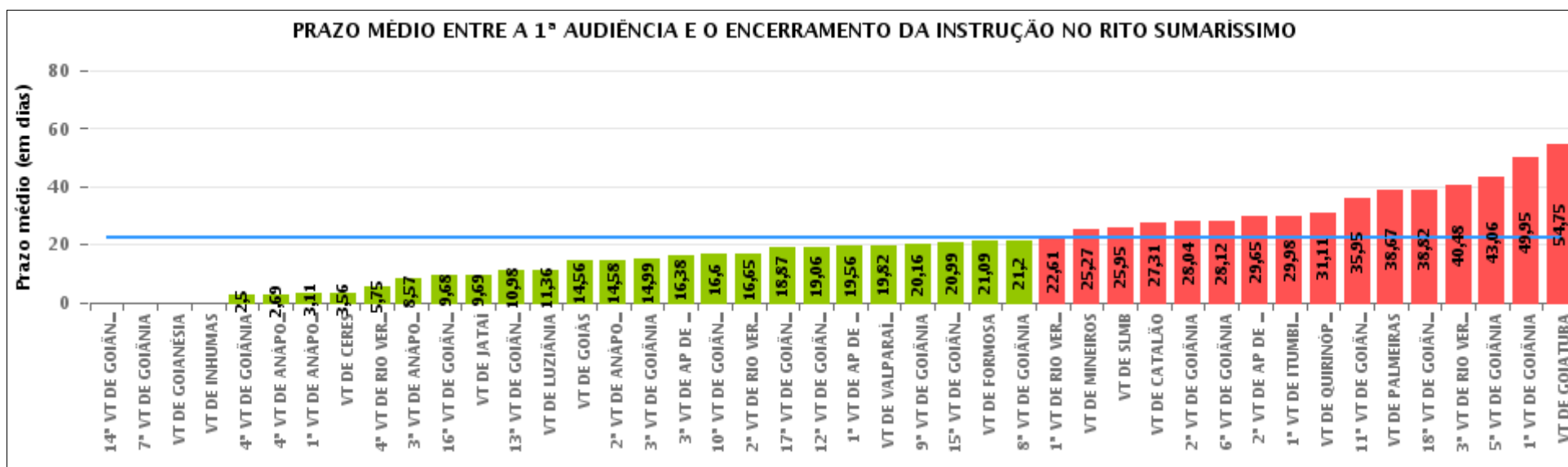
Rito	Qtd	Prazo Médio
ORDINÁRIO	66	145,88
SUMARÍSSIMO	89	18,87
<b>Total/Média</b>	<b>155</b>	<b>72,95</b>





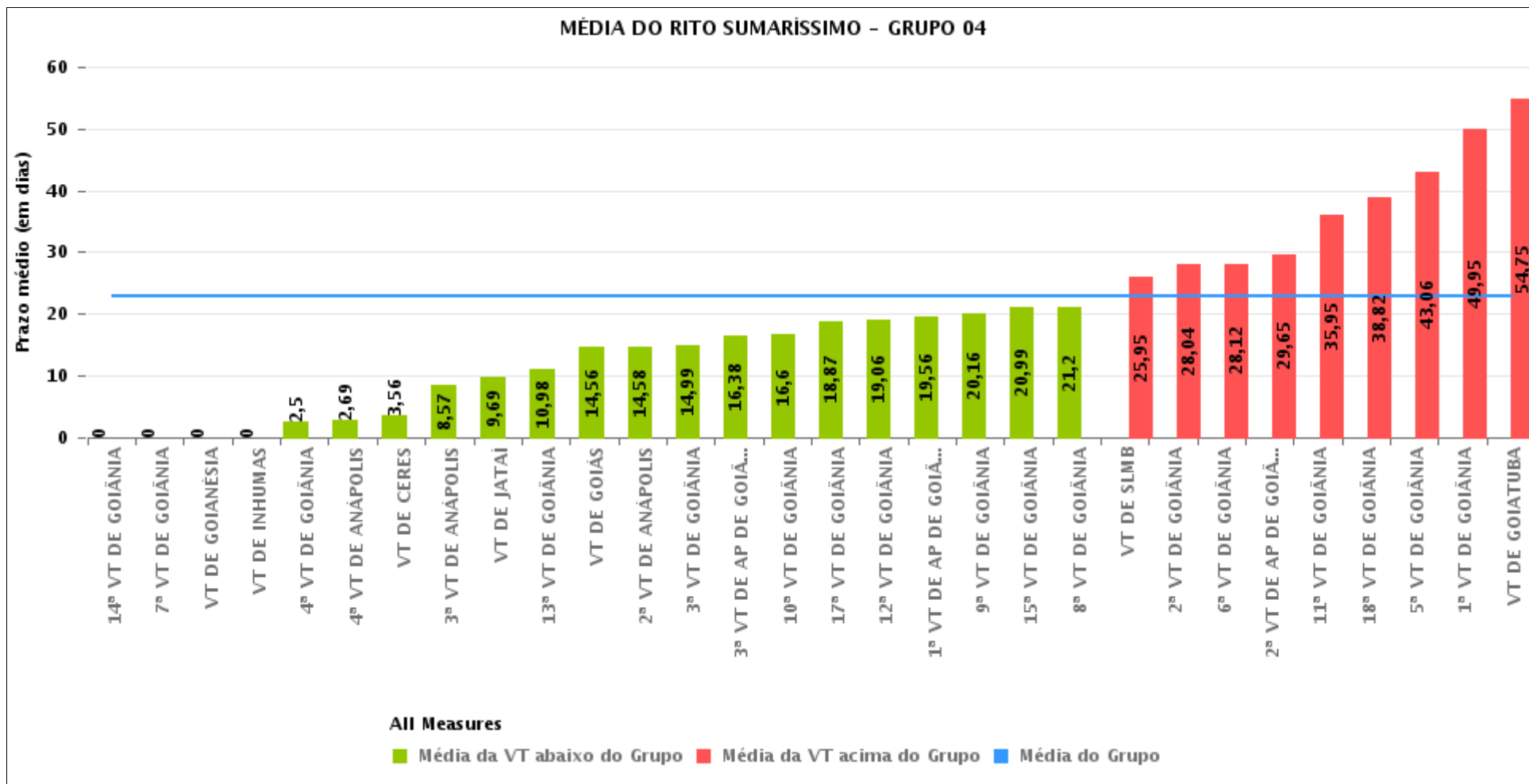
## COMPARATIVO DO PRAZO MÉDIO ENTRE A 1ª AUDIÊNCIA E O ENCERRAMENTO DA INSTRUÇÃO - 17ª VARA DO TRABALHO DE GOIÂNIA

Data do encerramento da instrução entre 1/7/2019 e 31/7/2019 23:59:59



## COMPARATIVO DO PRAZO MÉDIO ENTRE A 1ª AUDIÊNCIA E O ENCERRAMENTO DA INSTRUÇÃO ENTRE AS VARAS DO GRUPO

Data do encerramento da instrução entre 1/7/2019 e 31/7/2019 23:59:59





## PRAZO MÉDIO ENTRE A 1ª AUDIÊNCIA E O ENCERRAMENTO DA INSTRUÇÃO POR GRUPO

Data do encerramento da instrução entre 1/7/2019 e 31/7/2019 23:59:59

Rito	Grupo	Qtd. Processos	Prazo Médio (dias)	Ranking
SUMARÍSSIMO	GRUPO 05	203	16,9	1°
	GRUPO 06	61	19,82	2°
	GRUPO 03	345	20,72	3°
	GRUPO 04	1.439	22,79	4°
	GRUPO 02	48	38,67	5°

Legenda:	# Grupo 03 – De 1001 a 1500	# Grupo 04 – De 1501 a 2000	# Grupo 05 – De 2001 a 2500
# Grupo 01 – Até 750 VT de Posse	1ª VT De Anápolis 1ª VT De Rio Verde 2ª VT De Rio Verde 3ª VT De Rio Verde 4ª VT De Rio Verde	1ª VT De Goiânia 2ª VT De Goiânia 3ª VT De Goiânia 4ª VT De Goiânia 5ª VT De Goiânia 6ª VT De Goiânia	16ª VT De Goiânia VT De Luziânia VT De Catalão VT De Uruaçu
# Grupo 02 – De 751 a 1000 VT de Palmeiras de Goiás	1ª VT De Itumbiara 2ª VT De Itumbiara VT De Quirinópolis VT De Mineiros VT De Formosa	7ª VT De Goiânia 8ª VT De Goiânia 9ª VT De Goiânia 10ª VT De Goiânia 11ª VT De Goiânia 12ª VT De Goiânia 13ª VT De Goiânia 14ª VT De Goiânia 15ª VT De Goiânia 17ª VT De Goiânia 18ª VT De Goiânia 2ª VT De Anápolis 3ª VT De Anápolis 4ª VT De Anápolis 1ª VT De Aparecida De Goiânia 2ª VT De Aparecida De Goiânia 3ª VT De Aparecida De Goiânia VT DE Jataí VT DE Goiatuba VT DE Caldas Novas VT DE Ceres VT DE São Luís de Montes Belos VT DE Goiás VT DE Goianésia VT DE Inhumas	# Grupo 06 – Acima de 2500 VT De Valparaíso de Goiás



## PRAZO MÉDIO ENTRE A 1ª AUDIÊNCIA E O ENCERRAMENTO DA INSTRUÇÃO DE TODAS AS VARAS DO TRABALHO

Data do encerramento da instrução entre 1/7/2019 e 31/7/2019 23:59:59

### SUMARÍSSIMO

Qtd. Processos	Prazo Médio (dias)
2.096	22,16

Vara do Trabalho	Qtd Processos	Prazo Médio	Ranking
14ª VARA DO TRABALHO DE GOIÂNIA	2	0	1º
7ª VARA DO TRABALHO DE GOIÂNIA	5	0	2º
VARA DO TRABALHO DE GOIANÉSIA	1	0	3º
VARA DO TRABALHO DE INHUMAS	1	0	4º
4ª VARA DO TRABALHO DE GOIÂNIA	6	2,5	5º
4ª VARA DO TRABALHO DE ANÁPOLIS	36	2,69	6º
1ª VARA DO TRABALHO DE ANÁPOLIS	35	3,11	7º
VARA DO TRABALHO DE CERES	9	3,56	8º
4ª VARA DO TRABALHO DE RIO VERDE	72	5,75	9º
3ª VARA DO TRABALHO DE ANÁPOLIS	49	8,57	10º
16ª VARA DO TRABALHO DE GOIÂNIA	62	9,68	11º
VARA DO TRABALHO DE JATAÍ	45	9,69	12º
13ª VARA DO TRABALHO DE GOIÂNIA	62	10,98	13º
VARA DO TRABALHO DE LUZIÂNIA	64	11,36	14º
VARA DO TRABALHO DE GOIÁS	55	14,56	15º
2ª VARA DO TRABALHO DE ANÁPOLIS	53	14,58	16º
3ª VARA DO TRABALHO DE GOIÂNIA	89	14,99	17º
3ª VARA DO TRABALHO DE APARECIDA DE GOIÂNIA	69	16,38	18º
10ª VARA DO TRABALHO DE GOIÂNIA	40	16,6	19º
2ª VARA DO TRABALHO DE RIO VERDE	34	16,65	20º
17ª VARA DO TRABALHO DE GOIÂNIA	89	18,87	21º
12ª VARA DO TRABALHO DE GOIÂNIA	17	19,06	22º
1ª VARA DO TRABALHO DE APARECIDA DE GOIÂNIA	48	19,56	23º
VARA DO TRABALHO DE VALPARAÍSO DE GOIÁS	61	19,82	24º
9ª VARA DO TRABALHO DE GOIÂNIA	69	20,16	25º
15ª VARA DO TRABALHO DE GOIÂNIA	88	20,99	26º



## PRAZO MÉDIO ENTRE A 1ª AUDIÊNCIA E O ENCERRAMENTO DA INSTRUÇÃO DE TODAS AS VARAS DO TRABALHO

### SUMARÍSSIMO

Qtd. Processos	Prazo Médio (dias)
2.096	22,16

Vara do Trabalho	Qtd Processos	Prazo Médio	Ranking
VARA DO TRABALHO DE FORMOSA	33	21,09	27°
8ª VARA DO TRABALHO DE GOIÂNIA	75	21,2	28°
1ª VARA DO TRABALHO DE RIO VERDE	31	22,61	29°
VARA DO TRABALHO DE MINEIROS	15	25,27	30°
VARA DO TRABALHO DE SÃO LUIS DE MONTES BELOS	39	25,95	31°
VARA DO TRABALHO DE CATALÃO	77	27,31	32°
2ª VARA DO TRABALHO DE GOIÂNIA	100	28,04	33°
6ª VARA DO TRABALHO DE GOIÂNIA	76	28,12	34°
2ª VARA DO TRABALHO DE APARECIDA DE GOIÂNIA	46	29,65	35°
1ª VARA DO TRABALHO DE ITUMBIARA	49	29,98	36°
VARA DO TRABALHO DE QUIRINÓPOLIS	28	31,11	37°
11ª VARA DO TRABALHO DE GOIÂNIA	84	35,95	38°
VARA DO TRABALHO DE PALMEIRAS	48	38,67	39°
18ª VARA DO TRABALHO DE GOIÂNIA	60	38,82	40°
3ª VARA DO TRABALHO DE RIO VERDE	48	40,48	41°
5ª VARA DO TRABALHO DE GOIÂNIA	48	43,06	42°
1ª VARA DO TRABALHO DE GOIÂNIA	74	49,95	43°
VARA DO TRABALHO DE GOIATUBA	4	54,75	44°



## PRAZO MÉDIO ENTRE A 1ª AUDIÊNCIA E O ENCERRAMENTO DA INSTRUÇÃO - 17ª VARA DO TRABALHO DE GOIÂNIA

Data do encerramento da instrução entre 1/7/2019 e 31/7/2019 23:59:59

### 17ª VARA DO TRABALHO DE GOIÂNIA

#### SUMARÍSSIMO

Qtd	Prazo Médio
88	18,87

Nr. Processo	1ª Aud.	nc. Instruçã	Prazo
RTSum - 0010184-74.2019.5.18.0017	11/03/19	12/07/19	123
RTSum - 0010397-80.2019.5.18.0017	05/04/19	12/07/19	98
RTSum - 0010545-91.2019.5.18.0017	06/05/19	03/07/19	58
RTSum - 0010630-77.2019.5.18.0017	10/05/19	09/07/19	60
RTSum - 0010640-24.2019.5.18.0017	21/05/19	16/07/19	56
RTSum - 0010653-23.2019.5.18.0017	22/05/19	11/07/19	50
RTSum - 0010661-97.2019.5.18.0017	04/06/19	04/07/19	30
RTSum - 0010682-73.2019.5.18.0017	29/05/19	15/07/19	47
RTSum - 0010738-09.2019.5.18.0017	10/06/19	01/07/19	21
RTSum - 0010745-98.2019.5.18.0017	18/06/19	04/07/19	16
RTSum - 0010760-67.2019.5.18.0017	12/06/19	09/07/19	27
RTSum - 0010765-89.2019.5.18.0017	13/06/19	08/07/19	25
RTSum - 0010772-81.2019.5.18.0017	14/06/19	04/07/19	20
RTSum - 0010785-80.2019.5.18.0017	17/06/19	03/07/19	16
RTSum - 0010791-87.2019.5.18.0017	24/06/19	11/07/19	17
RTSum - 0010801-34.2019.5.18.0017	12/06/19	08/07/19	26
RTSum - 0010809-11.2019.5.18.0017	25/06/19	15/07/19	20
RTSum - 0010814-33.2019.5.18.0017	25/06/19	03/07/19	8
RTSum - 0010821-25.2019.5.18.0017	24/06/19	22/07/19	28
RTSum - 0010826-47.2019.5.18.0017	08/07/19	08/07/19	0
RTSum - 0010827-32.2019.5.18.0017	08/07/19	08/07/19	0
RTSum - 0010828-17.2019.5.18.0017	27/06/19	11/07/19	14

**Legenda:**

1ª Aud.: Data da primeira audiência que ocorrer, Inicial ou UNA;

Enc. da Instrução: Data da conclusão para proferir sentença;

Prazo: Quantidade de dias decorridos da 1ª aud. até o encerramento da instrução.





**PRAZO MÉDIO ENTRE A 1ª AUDIÊNCIA E O ENCERRAMENTO DA INSTRUÇÃO - 17ª VARA DO TRABALHO DE GOIÂNIA**

**17ª VARA DO TRABALHO DE GOIÂNIA**

**SUMARÍSSIMO**

Qtd	Prazo Médio
88	18,87

Nr. Processo	1ª Aud.	nc. Instruçã	Prazo
RTSum - 0010831-69.2019.5.18.0017	09/07/19	10/07/19	1
RTSum - 0010834-24.2019.5.18.0017	09/07/19	25/07/19	16
RTSum - 0010836-91.2019.5.18.0017	08/07/19	31/07/19	23
RTSum - 0010837-76.2019.5.18.0017	09/07/19	09/07/19	0
RTSum - 0010840-31.2019.5.18.0017	03/07/19	10/07/19	7
RTSum - 0010844-68.2019.5.18.0017	27/06/19	10/07/19	13
RTSum - 0010847-23.2019.5.18.0017	26/06/19	10/07/19	14
RTSum - 0010848-08.2019.5.18.0017	02/07/19	17/07/19	15
RTSum - 0010854-15.2019.5.18.0017	02/07/19	17/07/19	15
RTSum - 0010855-97.2019.5.18.0017	02/07/19	02/07/19	0
RTSum - 0010856-82.2019.5.18.0017	15/07/19	15/07/19	0
RTSum - 0010858-52.2019.5.18.0017	03/07/19	10/07/19	7
RTSum - 0010859-37.2019.5.18.0017	03/07/19	03/07/19	0
RTSum - 0010861-07.2019.5.18.0017	03/07/19	03/07/19	0
RTSum - 0010864-59.2019.5.18.0017	01/07/19	16/07/19	15
RTSum - 0010865-44.2019.5.18.0017	04/07/19	04/07/19	0
RTSum - 0010867-14.2019.5.18.0017	04/07/19	31/07/19	27
RTSum - 0010868-96.2019.5.18.0017	04/07/19	05/07/19	1
RTSum - 0010870-66.2019.5.18.0017	04/07/19	23/07/19	19
RTSum - 0010871-51.2019.5.18.0017	04/07/19	25/07/19	21
RTSum - 0010874-06.2019.5.18.0017	05/07/19	23/07/19	18
RTSum - 0010876-73.2019.5.18.0017	05/07/19	05/07/19	0
RTSum - 0010878-43.2019.5.18.0017	05/07/19	05/07/19	0
RTSum - 0010880-13.2019.5.18.0017	01/07/19	05/07/19	4
RTSum - 0010883-65.2019.5.18.0017	08/07/19	08/07/19	0

**Legenda:**

**1ª Aud.:** Data da primeira audiência que ocorrer, Inicial ou UNA;

**Enc. da Instrução:** Data da conclusão para proferir sentença;

**Prazo:** Quantidade de dias decorridos da 1ª aud. até o encerramento da instrução.



**PRAZO MÉDIO ENTRE A 1ª AUDIÊNCIA E O ENCERRAMENTO DA INSTRUÇÃO - 17ª VARA DO TRABALHO DE GOIÂNIA**

**17ª VARA DO TRABALHO DE GOIÂNIA**

**SUMARÍSSIMO**

Qtd	Prazo Médio
88	18,87

Nr. Processo	1ª Aud.	nc. Instruçã	Prazo
RTSum - 0010884-50.2019.5.18.0017	08/07/19	09/07/19	1
RTSum - 0010890-57.2019.5.18.0017	09/07/19	09/07/19	0
RTSum - 0010891-42.2019.5.18.0017	09/07/19	22/07/19	13
RTSum - 0010893-12.2019.5.18.0017	09/07/19	25/07/19	16
RTSum - 0010899-19.2019.5.18.0017	12/07/19	12/07/19	0
RTSum - 0010901-86.2019.5.18.0017	10/07/19	29/07/19	19
RTSum - 0010903-56.2019.5.18.0017	10/07/19	10/07/19	0
RTSum - 0010908-78.2019.5.18.0017	11/07/19	11/07/19	0
RTSum - 0010909-63.2019.5.18.0017	12/07/19	30/07/19	18
RTSum - 0010911-33.2019.5.18.0017	11/07/19	11/07/19	0
RTSum - 0010912-18.2019.5.18.0017	12/07/19	12/07/19	0
RTSum - 0010915-70.2019.5.18.0017	17/07/19	17/07/19	0
RTSum - 0010916-55.2019.5.18.0017	12/07/19	12/07/19	0
RTSum - 0010917-40.2019.5.18.0017	12/07/19	31/07/19	19
RTSum - 0010920-92.2019.5.18.0017	15/07/19	15/07/19	0
RTSum - 0010921-77.2019.5.18.0017	31/07/19	31/07/19	0
RTSum - 0010923-47.2019.5.18.0017	15/07/19	15/07/19	0
RTSum - 0010935-61.2019.5.18.0017	04/07/19	04/07/19	0
RTSum - 0010938-16.2019.5.18.0017	16/07/19	16/07/19	0
RTSum - 0010954-67.2019.5.18.0017	17/07/19	17/07/19	0
RTSum - 0010959-89.2019.5.18.0017	18/07/19	18/07/19	0
RTSum - 0010965-96.2019.5.18.0017	19/07/19	19/07/19	0
RTSum - 0010968-51.2019.5.18.0017	19/07/19	19/07/19	0
RTSum - 0010972-88.2019.5.18.0017	22/07/19	22/07/19	0
RTSum - 0010976-28.2019.5.18.0017	18/07/19	18/07/19	0

**Legenda:**

**1ª Aud.:** Data da primeira audiência que ocorrer, Inicial ou UNA;

**Enc. da Instrução:** Data da conclusão para proferir sentença;

**Prazo:** Quantidade de dias decorridos da 1ª aud. até o encerramento da instrução.



## PRAZO MÉDIO ENTRE A 1ª AUDIÊNCIA E O ENCERRAMENTO DA INSTRUÇÃO - 17ª VARA DO TRABALHO DE GOIÂNIA

### 17ª VARA DO TRABALHO DE GOIÂNIA

#### SUMARÍSSIMO

Qtd	Prazo Médio
88	18,87

Nr. Processo	1ª Aud.	nc. Instruçã	Prazo
RTSum - 0010980-65.2019.5.18.0017	22/07/19	22/07/19	0
RTSum - 0010990-12.2019.5.18.0017	24/07/19	24/07/19	0
RTSum - 0010996-19.2019.5.18.0017	24/07/19	24/07/19	0
RTSum - 0010998-86.2019.5.18.0017	25/07/19	25/07/19	0
RTSum - 0011005-78.2019.5.18.0017	25/07/19	25/07/19	0
RTSum - 0011014-40.2019.5.18.0017	24/07/19	24/07/19	0
RTSum - 0011015-25.2019.5.18.0017	29/07/19	29/07/19	0
RTSum - 0011017-92.2019.5.18.0017	26/07/19	26/07/19	0
RTSum - 0011018-77.2019.5.18.0017	23/07/19	23/07/19	0
RTSum - 0011024-84.2019.5.18.0017	30/07/19	30/07/19	0
RTSum - 0011025-69.2019.5.18.0017	18/07/19	18/07/19	0
RTSum - 0011026-54.2019.5.18.0017	30/07/19	30/07/19	0
RTSum - 0011027-39.2019.5.18.0017	30/07/19	30/07/19	0
RTSum - 0011028-24.2019.5.18.0017	30/07/19	30/07/19	0
RTSum - 0011042-08.2019.5.18.0017	25/07/19	25/07/19	0
RTSum - 0011176-69.2018.5.18.0017	24/09/18	29/07/19	308
RTSum - 0011176-69.2018.5.18.0017	24/09/18	30/07/19	309

**Legenda:**

1ª Aud.: Data da primeira audiência que ocorrer, Inicial ou UNA;

Enc. da Instrução: Data da conclusão para proferir sentença;

Prazo: Quantidade de dias decorridos da 1ª aud. até o encerramento da instrução.



## PRAZO MÉDIO ENTRE A 1ª AUDIÊNCIA E O ENCERRAMENTO DA INSTRUÇÃO - 17ª VARA DO TRABALHO DE GOIÂNIA

Data do encerramento da instrução entre 1/7/2019 e 31/7/2019 23:59:59

### Sem magistrado

#### SUMARÍSSIMO

Qtd	Prazo Médio
88	18,87

Nr. Processo	1ª Aud.	Enc. Instrução.	Prazo
RTSum - 0010184-74.2019.5.18.0017	11/03/19	12/07/19	123
RTSum - 0010397-80.2019.5.18.0017	05/04/19	12/07/19	98
RTSum - 0010545-91.2019.5.18.0017	06/05/19	03/07/19	58
RTSum - 0010630-77.2019.5.18.0017	10/05/19	09/07/19	60
RTSum - 0010640-24.2019.5.18.0017	21/05/19	16/07/19	56
RTSum - 0010653-23.2019.5.18.0017	22/05/19	11/07/19	50
RTSum - 0010661-97.2019.5.18.0017	04/06/19	04/07/19	30
RTSum - 0010682-73.2019.5.18.0017	29/05/19	15/07/19	47
RTSum - 0010738-09.2019.5.18.0017	10/06/19	01/07/19	21
RTSum - 0010745-98.2019.5.18.0017	18/06/19	04/07/19	16
RTSum - 0010760-67.2019.5.18.0017	12/06/19	09/07/19	27
RTSum - 0010765-89.2019.5.18.0017	13/06/19	08/07/19	25
RTSum - 0010772-81.2019.5.18.0017	14/06/19	04/07/19	20
RTSum - 0010785-80.2019.5.18.0017	17/06/19	03/07/19	16
RTSum - 0010791-87.2019.5.18.0017	24/06/19	11/07/19	17
RTSum - 0010801-34.2019.5.18.0017	12/06/19	08/07/19	26
RTSum - 0010809-11.2019.5.18.0017	25/06/19	15/07/19	20
RTSum - 0010814-33.2019.5.18.0017	25/06/19	03/07/19	8
RTSum - 0010821-25.2019.5.18.0017	24/06/19	22/07/19	28
RTSum - 0010826-47.2019.5.18.0017	08/07/19	08/07/19	0
RTSum - 0010827-32.2019.5.18.0017	08/07/19	08/07/19	0

**Legenda:**

**1ª Aud.:** Data da primeira audiência que ocorrer, Inicial ou UNA;

**Enc. da Instrução:** Data da conclusão para proferir sentença;

**Prazo:** Quantidade de dias decorridos da 1ª aud. até o encerramento da instrução.



## PRAZO MÉDIO ENTRE A 1ª AUDIÊNCIA E O ENCERRAMENTO DA INSTRUÇÃO - 17ª VARA DO TRABALHO DE GOIÂNIA

### Sem magistrado

#### SUMARÍSSIMO

Qtd	Prazo Médio
88	18,87

Nr. Processo	1ª Aud.	Enc. Instrução.	Prazo
RTSum - 0010828-17.2019.5.18.0017	27/06/19	11/07/19	14
RTSum - 0010831-69.2019.5.18.0017	09/07/19	10/07/19	1
RTSum - 0010834-24.2019.5.18.0017	09/07/19	25/07/19	16
RTSum - 0010836-91.2019.5.18.0017	08/07/19	31/07/19	23
RTSum - 0010837-76.2019.5.18.0017	09/07/19	09/07/19	0
RTSum - 0010840-31.2019.5.18.0017	03/07/19	10/07/19	7
RTSum - 0010844-68.2019.5.18.0017	27/06/19	10/07/19	13
RTSum - 0010847-23.2019.5.18.0017	26/06/19	10/07/19	14
RTSum - 0010848-08.2019.5.18.0017	02/07/19	17/07/19	15
RTSum - 0010854-15.2019.5.18.0017	02/07/19	17/07/19	15
RTSum - 0010855-97.2019.5.18.0017	02/07/19	02/07/19	0
RTSum - 0010856-82.2019.5.18.0017	15/07/19	15/07/19	0
RTSum - 0010858-52.2019.5.18.0017	03/07/19	10/07/19	7
RTSum - 0010859-37.2019.5.18.0017	03/07/19	03/07/19	0
RTSum - 0010861-07.2019.5.18.0017	03/07/19	03/07/19	0
RTSum - 0010864-59.2019.5.18.0017	01/07/19	16/07/19	15
RTSum - 0010865-44.2019.5.18.0017	04/07/19	04/07/19	0
RTSum - 0010867-14.2019.5.18.0017	04/07/19	31/07/19	27
RTSum - 0010868-96.2019.5.18.0017	04/07/19	05/07/19	1
RTSum - 0010870-66.2019.5.18.0017	04/07/19	23/07/19	19
RTSum - 0010871-51.2019.5.18.0017	04/07/19	25/07/19	21
RTSum - 0010874-06.2019.5.18.0017	05/07/19	23/07/19	18
RTSum - 0010876-73.2019.5.18.0017	05/07/19	05/07/19	0
RTSum - 0010878-43.2019.5.18.0017	05/07/19	05/07/19	0

**Legenda:**  
1ª Aud.: Data da primeira audiência que ocorrer, Inicial ou UNA;  
Enc. da Instrução: Data da conclusão para proferir sentença;  
Prazo: Quantidade de dias decorridos da 1ª aud. até o encerramento da instrução.



**PRAZO MÉDIO ENTRE A 1ª AUDIÊNCIA E O ENCERRAMENTO DA INSTRUÇÃO - 17ª VARA DO TRABALHO DE GOIÂNIA**

**Sem magistrado**

**SUMARÍSSIMO**

Qtd	Prazo Médio
88	18,87

Nr. Processo	1ª Aud.	Enc. Instrução.	Prazo
RTSum - 0010880-13.2019.5.18.0017	01/07/19	05/07/19	4
RTSum - 0010883-65.2019.5.18.0017	08/07/19	08/07/19	0
RTSum - 0010884-50.2019.5.18.0017	08/07/19	09/07/19	1
RTSum - 0010890-57.2019.5.18.0017	09/07/19	09/07/19	0
RTSum - 0010891-42.2019.5.18.0017	09/07/19	22/07/19	13
RTSum - 0010893-12.2019.5.18.0017	09/07/19	25/07/19	16
RTSum - 0010899-19.2019.5.18.0017	12/07/19	12/07/19	0
RTSum - 0010901-86.2019.5.18.0017	10/07/19	29/07/19	19
RTSum - 0010903-56.2019.5.18.0017	10/07/19	10/07/19	0
RTSum - 0010908-78.2019.5.18.0017	11/07/19	11/07/19	0
RTSum - 0010909-63.2019.5.18.0017	12/07/19	30/07/19	18
RTSum - 0010911-33.2019.5.18.0017	11/07/19	11/07/19	0
RTSum - 0010912-18.2019.5.18.0017	12/07/19	12/07/19	0
RTSum - 0010915-70.2019.5.18.0017	17/07/19	17/07/19	0
RTSum - 0010916-55.2019.5.18.0017	12/07/19	12/07/19	0
RTSum - 0010917-40.2019.5.18.0017	12/07/19	31/07/19	19
RTSum - 0010920-92.2019.5.18.0017	15/07/19	15/07/19	0
RTSum - 0010921-77.2019.5.18.0017	31/07/19	31/07/19	0
RTSum - 0010923-47.2019.5.18.0017	15/07/19	15/07/19	0
RTSum - 0010935-61.2019.5.18.0017	04/07/19	04/07/19	0
RTSum - 0010938-16.2019.5.18.0017	16/07/19	16/07/19	0
RTSum - 0010954-67.2019.5.18.0017	17/07/19	17/07/19	0
RTSum - 0010959-89.2019.5.18.0017	18/07/19	18/07/19	0
RTSum - 0010965-96.2019.5.18.0017	19/07/19	19/07/19	0

**Legenda:**  
1ª Aud.: Data da primeira audiência que ocorrer, Inicial ou UNA;  
Enc. da Instrução: Data da conclusão para proferir sentença;  
Prazo: Quantidade de dias decorridos da 1ª aud. até o encerramento da instrução.



**PRAZO MÉDIO ENTRE A 1ª AUDIÊNCIA E O ENCERRAMENTO DA INSTRUÇÃO - 17ª VARA DO TRABALHO DE GOIÂNIA**

**Sem magistrado**

**SUMARÍSSIMO**

Qtd	Prazo Médio
88	18,87

Nr. Processo	1ª Aud.	Enc. Instrução.	Prazo
RTSum - 0010968-51.2019.5.18.0017	19/07/19	19/07/19	0
RTSum - 0010972-88.2019.5.18.0017	22/07/19	22/07/19	0
RTSum - 0010976-28.2019.5.18.0017	18/07/19	18/07/19	0
RTSum - 0010980-65.2019.5.18.0017	22/07/19	22/07/19	0
RTSum - 0010990-12.2019.5.18.0017	24/07/19	24/07/19	0
RTSum - 0010996-19.2019.5.18.0017	24/07/19	24/07/19	0
RTSum - 0010998-86.2019.5.18.0017	25/07/19	25/07/19	0
RTSum - 0011005-78.2019.5.18.0017	25/07/19	25/07/19	0
RTSum - 0011014-40.2019.5.18.0017	24/07/19	24/07/19	0
RTSum - 0011015-25.2019.5.18.0017	29/07/19	29/07/19	0
RTSum - 0011017-92.2019.5.18.0017	26/07/19	26/07/19	0
RTSum - 0011018-77.2019.5.18.0017	23/07/19	23/07/19	0
RTSum - 0011024-84.2019.5.18.0017	30/07/19	30/07/19	0
RTSum - 0011025-69.2019.5.18.0017	18/07/19	18/07/19	0
RTSum - 0011026-54.2019.5.18.0017	30/07/19	30/07/19	0
RTSum - 0011027-39.2019.5.18.0017	30/07/19	30/07/19	0
RTSum - 0011028-24.2019.5.18.0017	30/07/19	30/07/19	0
RTSum - 0011042-08.2019.5.18.0017	25/07/19	25/07/19	0
RTSum - 0011176-69.2018.5.18.0017	24/09/18	29/07/19	308
RTSum - 0011176-69.2018.5.18.0017	24/09/18	30/07/19	309

**Legenda:**

**1ª Aud.:** Data da primeira audiência que ocorrer, Inicial ou UNA;

**Enc. da Instrução:** Data da conclusão para proferir sentença;

**Prazo:** Quantidade de dias decorridos da 1ª aud. até o encerramento da instrução.