

Conceituação

Tema	Prazos Processuais
Relatórios	Evolução Histórica Comparativo por VT Comparativo por Grupo Por Grupo Por VT Por Processo Por Magistrado
Resumo	Apresenta o prazo médio entre a realização da primeira audiência e o encerramento da instrução.
Descrição	O prazo médio é obtido calculando-se a quantidade de dias decorridos entre a data da primeira audiência e a data do encerramento da instrução. Os dados são extraídos baseando-se nos seguintes itens do e-Gestão: 265 e 90265 - Da realização da primeira audiência até o encerramento da instrução processual na fase de conhecimento – rito sumaríssimo; 266 e 90266 – Da realização da primeira audiência até o encerramento da instrução processual na fase de conhecimento – exceto rito sumaríssimo (ordinário)
Origem da informação	e-Gestão
Critérios e transformações	Coletado do e-Gestão, consolidado, otimizado e classificado para análise.
Análises possíveis	Prazo médio entre a realização da primeira audiência e o encerramento da instrução processual na fase de conhecimento, detalhado de forma Geral, Por grupo, por VT, Por Processo e Por Magistrado.



EVOLUÇÃO HISTÓRICA DOS PRAZOS PROCESSUAIS ENTRE A 1ª AUDIÊNCIA E O ENCERRAMENTO DA INSTRUÇÃO - VARA DO TRABALHO DE CERES

Data do encerramento da instrução entre 1/7/2019 e 31/7/2019 23:59:59

Rito	Qtd	Prazo Médio
ORDINÁRIO	12	96,17
SUMARÍSSIMO	9	3,56
Total/Média	21	56,48

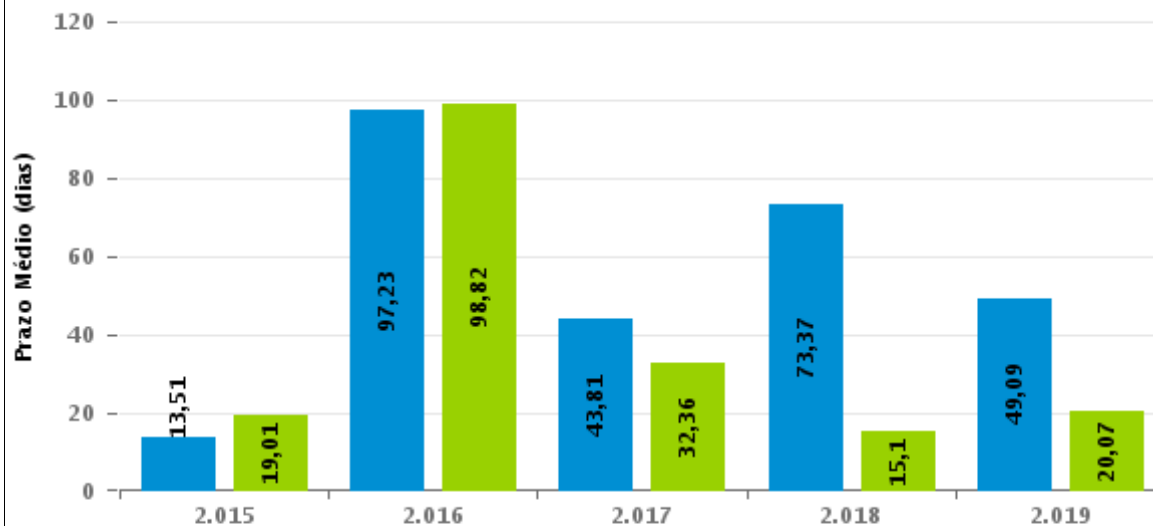
Percentual de Processos por Rito



Rito

■ ORDINÁRIO ■ SUMARÍSSIMO

Prazo Médio por Rito



Para este exercício foram computados os processos até o mês de Julho/2.019

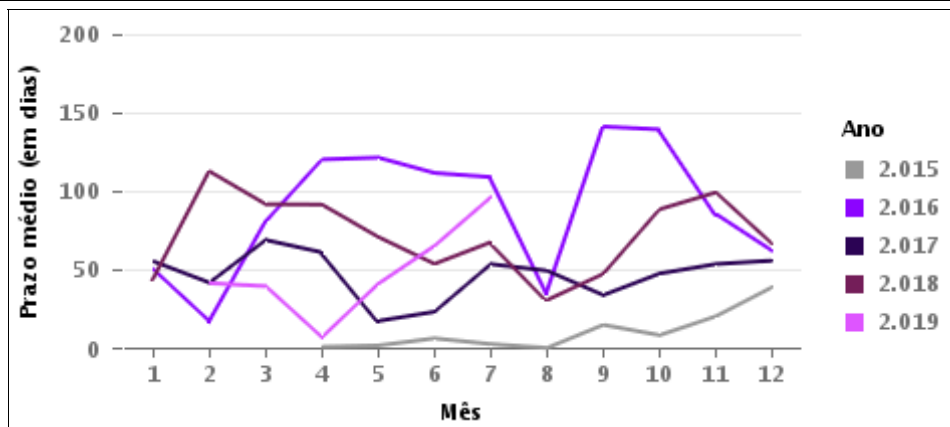
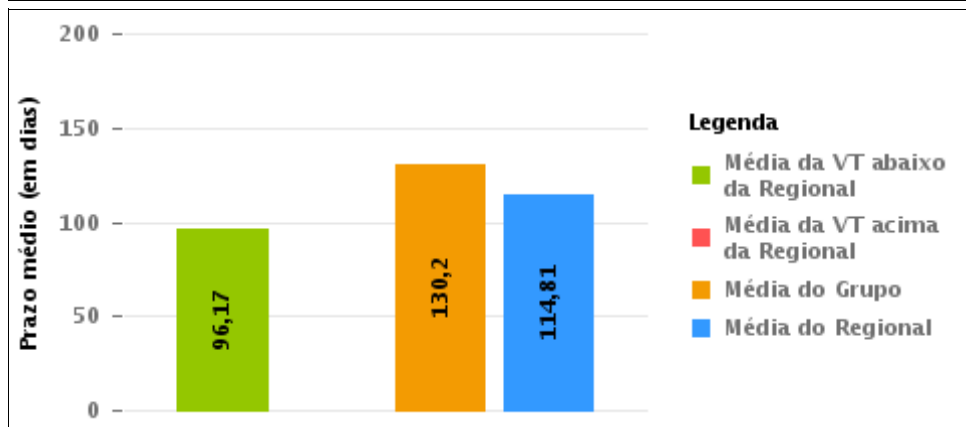
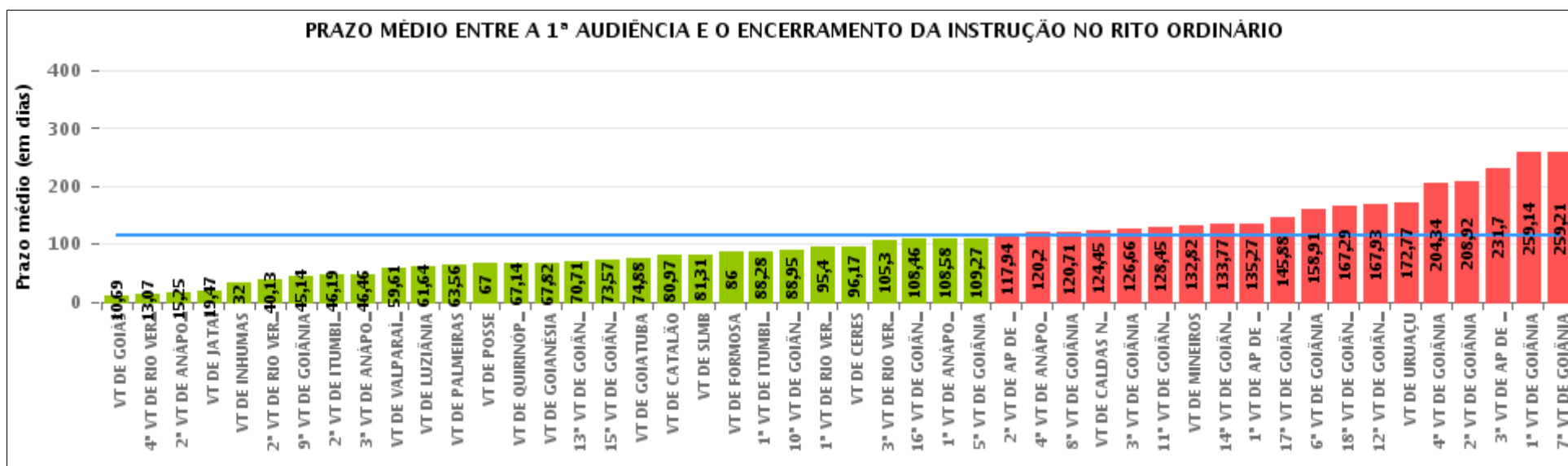
Rito

■ ORDINÁRIO ■ SUMARÍSSIMO



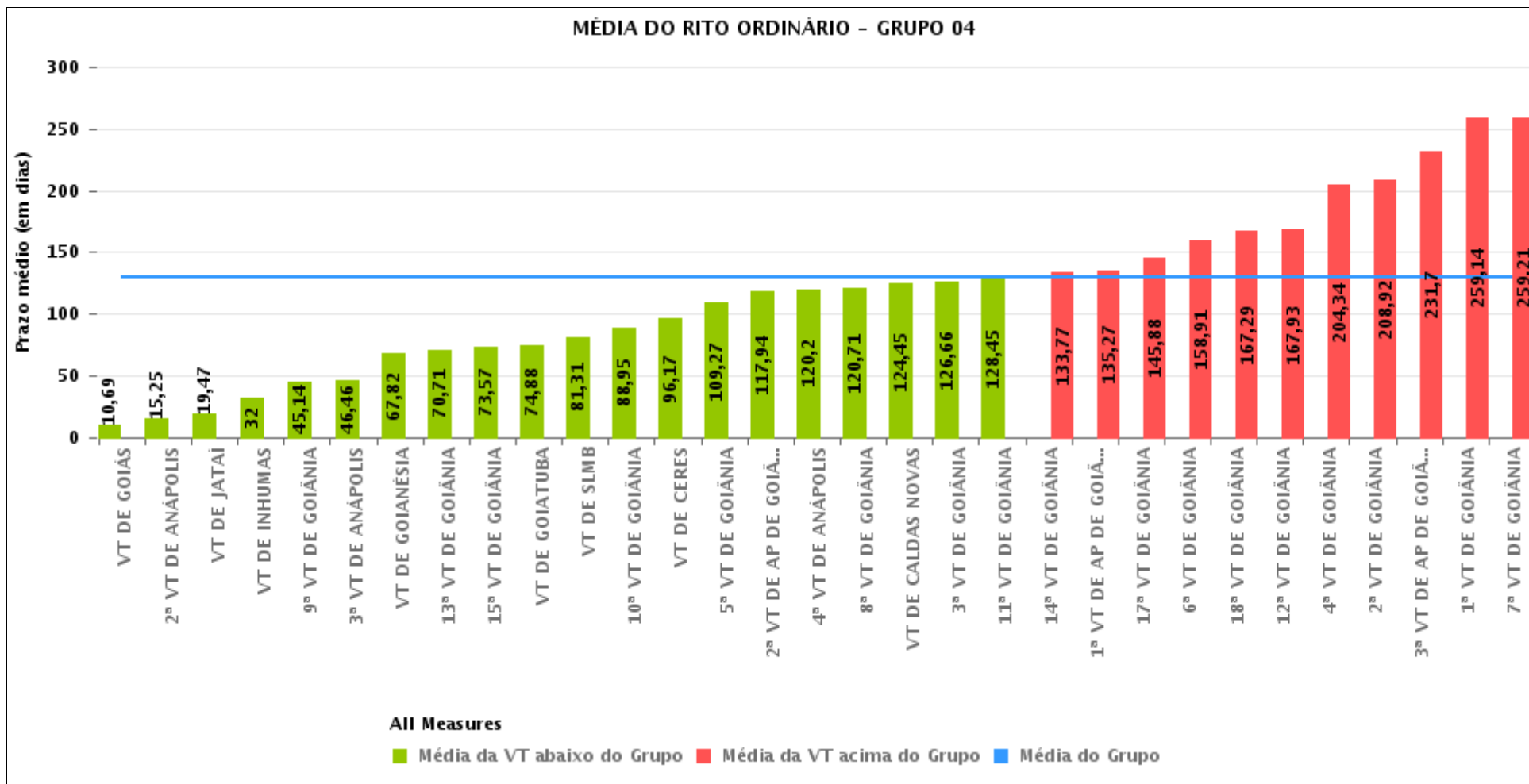
COMPARATIVO DO PRAZO MÉDIO ENTRE A 1ª AUDIÊNCIA E O ENCERRAMENTO DA INSTRUÇÃO - VARA DO TRABALHO DE CERES

Data do encerramento da instrução entre 1/7/2019 e 31/7/2019 23:59:59



COMPARATIVO DO PRAZO MÉDIO ENTRE A 1ª AUDIÊNCIA E O ENCERRAMENTO DA INSTRUÇÃO ENTRE AS VARAS DO GRUPO

Data do encerramento da instrução entre 1/7/2019 e 31/7/2019 23:59:59





PRAZO MÉDIO ENTRE A 1ª AUDIÊNCIA E O ENCERRAMENTO DA INSTRUÇÃO POR GRUPO

Data do encerramento da instrução entre 1/7/2019 e 31/7/2019 23:59:59

Rito	Grupo	Qtd. Processos	Prazo Médio (dias)	Ranking
ORDINÁRIO	GRUPO 06	51	59,61	1°
	GRUPO 02	34	63,56	2°
	GRUPO 01	4	67	3°
	GRUPO 03	365	72,43	4°
	GRUPO 05	229	96,7	5°
	GRUPO 04	1.505	130,2	6°

Legenda:	# Grupo 03 – De 1001 a 1500	# Grupo 04 – De 1501 a 2000	# Grupo 05 – De 2001 a 2500
# Grupo 01 – Até 750 VT de Posse	1ª VT De Anápolis 1ª VT De Rio Verde 2ª VT De Rio Verde 3ª VT De Rio Verde 4ª VT De Rio Verde	1ª VT De Goiânia 2ª VT De Goiânia 3ª VT De Goiânia 4ª VT De Goiânia 5ª VT De Goiânia 6ª VT De Goiânia	16ª VT De Goiânia VT De Luziânia VT De Catalão VT De Uruaçu
# Grupo 02 – De 751 a 1000 VT de Palmeiras de Goiás	1ª VT De Itumbiara 2ª VT De Itumbiara VT De Quirinópolis VT De Mineiros VT De Formosa	7ª VT De Goiânia 8ª VT De Goiânia 9ª VT De Goiânia 10ª VT De Goiânia 11ª VT De Goiânia 12ª VT De Goiânia 13ª VT De Goiânia 14ª VT De Goiânia 15ª VT De Goiânia 17ª VT De Goiânia 18ª VT De Goiânia 2ª VT De Anápolis 3ª VT De Anápolis 4ª VT De Anápolis 1ª VT De Aparecida De Goiânia 2ª VT De Aparecida De Goiânia 3ª VT De Aparecida De Goiânia VT DE Jataí VT DE Goiatuba VT DE Caldas Novas VT DE Ceres VT DE São Luís de Montes Belos VT DE Goiás VT DE Goianésia VT DE Inhumas	# Grupo 06 – Acima de 2500 VT De Valparaíso de Goiás



PRAZO MÉDIO ENTRE A 1ª AUDIÊNCIA E O ENCERRAMENTO DA INSTRUÇÃO DE TODAS AS VARAS DO TRABALHO

Data do encerramento da instrução entre 1/7/2019 e 31/7/2019 23:59:59

ORDINÁRIO

Qtd. Processos	Prazo Médio (dias)
2.188	114,26

Vara do Trabalho	Qtd Processos	Prazo Médio	Ranking
VARA DO TRABALHO DE GOIÁS	35	10,69	1°
4ª VARA DO TRABALHO DE RIO VERDE	54	13,07	2°
2ª VARA DO TRABALHO DE ANÁPOLIS	12	15,25	3°
VARA DO TRABALHO DE JATAÍ	87	19,47	4°
VARA DO TRABALHO DE INHUMAS	22	32	5°
2ª VARA DO TRABALHO DE RIO VERDE	40	40,13	6°
9ª VARA DO TRABALHO DE GOIÂNIA	57	45,14	7°
2ª VARA DO TRABALHO DE ITUMBIARA	26	46,19	8°
3ª VARA DO TRABALHO DE ANÁPOLIS	39	46,46	9°
VARA DO TRABALHO DE VALPARAÍSO DE GOIÁS	51	59,61	10°
VARA DO TRABALHO DE LUZIÂNIA	70	61,64	11°
VARA DO TRABALHO DE PALMEIRAS	34	63,56	12°
VARA DO TRABALHO DE POSSE	4	67	13°
VARA DO TRABALHO DE QUIRINÓPOLIS	29	67,14	14°
VARA DO TRABALHO DE GOIANÉSIA	28	67,82	15°
13ª VARA DO TRABALHO DE GOIÂNIA	45	70,71	16°
15ª VARA DO TRABALHO DE GOIÂNIA	65	73,57	17°
VARA DO TRABALHO DE GOIATUBA	24	74,88	18°
VARA DO TRABALHO DE CATALÃO	70	80,97	19°
VARA DO TRABALHO DE SÃO LUIS DE MONTES BELOS	45	81,31	20°
VARA DO TRABALHO DE FORMOSA	68	86	21°
1ª VARA DO TRABALHO DE ITUMBIARA	39	88,28	22°
10ª VARA DO TRABALHO DE GOIÂNIA	38	88,95	23°
1ª VARA DO TRABALHO DE RIO VERDE	30	95,4	24°
VARA DO TRABALHO DE CERES	12	96,17	25°
3ª VARA DO TRABALHO DE RIO VERDE	50	105,3	26°



PRAZO MÉDIO ENTRE A 1ª AUDIÊNCIA E O ENCERRAMENTO DA INSTRUÇÃO DE TODAS AS VARAS DO TRABALHO

ORDINÁRIO

Qtd. Processos	Prazo Médio (dias)
2.188	114,26

Vara do Trabalho	Qtd Processos	Prazo Médio	Ranking
16ª VARA DO TRABALHO DE GOIÂNIA	50	108,46	27°
1ª VARA DO TRABALHO DE ANÁPOLIS	12	108,58	28°
5ª VARA DO TRABALHO DE GOIÂNIA	33	109,27	29°
2ª VARA DO TRABALHO DE APARECIDA DE GOIÂNIA	47	117,94	30°
4ª VARA DO TRABALHO DE ANÁPOLIS	25	120,2	31°
8ª VARA DO TRABALHO DE GOIÂNIA	51	120,71	32°
VARA DO TRABALHO DE CALDAS NOVAS	22	124,45	33°
3ª VARA DO TRABALHO DE GOIÂNIA	82	126,66	34°
11ª VARA DO TRABALHO DE GOIÂNIA	58	128,45	35°
VARA DO TRABALHO DE MINEIROS	17	132,82	36°
14ª VARA DO TRABALHO DE GOIÂNIA	48	133,77	37°
1ª VARA DO TRABALHO DE APARECIDA DE GOIÂNIA	49	135,27	38°
17ª VARA DO TRABALHO DE GOIÂNIA	66	145,88	39°
6ª VARA DO TRABALHO DE GOIÂNIA	70	158,91	40°
18ª VARA DO TRABALHO DE GOIÂNIA	51	167,29	41°
12ª VARA DO TRABALHO DE GOIÂNIA	30	167,93	42°
VARA DO TRABALHO DE URUAÇU	39	172,77	43°
4ª VARA DO TRABALHO DE GOIÂNIA	80	204,34	44°
2ª VARA DO TRABALHO DE GOIÂNIA	123	208,92	45°
3ª VARA DO TRABALHO DE APARECIDA DE GOIÂNIA	46	231,7	46°
1ª VARA DO TRABALHO DE GOIÂNIA	73	259,14	47°
7ª VARA DO TRABALHO DE GOIÂNIA	42	259,21	48°



PRAZO MÉDIO ENTRE A 1ª AUDIÊNCIA E O ENCERRAMENTO DA INSTRUÇÃO - VARA DO TRABALHO DE CERES

Data do encerramento da instrução entre 1/7/2019 e 31/7/2019 23:59:59

VARA DO TRABALHO DE CERES

ORDINÁRIO

Qtd	Prazo Médio
12	96,17

Nr. Processo	1ª Aud.	nc. Instruçã	Prazo
ACP - 0010122-57.2019.5.18.0171	29/04/19	24/07/19	86
ConPag - 0010211-80.2019.5.18.0171	14/05/19	24/07/19	71
PAP - 0010152-92.2019.5.18.0171	10/04/19	03/07/19	84
RTOrd - 0010148-55.2019.5.18.0171	27/03/19	26/07/19	121
RTOrd - 0010178-90.2019.5.18.0171	10/04/19	15/07/19	96
RTOrd - 0010203-06.2019.5.18.0171	30/04/19	26/07/19	87
RTOrd - 0010204-88.2019.5.18.0171	30/04/19	26/07/19	87
RTOrd - 0010299-21.2019.5.18.0171	02/07/19	02/07/19	0
RTOrd - 0010325-19.2019.5.18.0171	02/07/19	02/07/19	0
RTOrd - 0010326-04.2019.5.18.0171	02/07/19	02/07/19	0
RTOrd - 0011036-58.2018.5.18.0171	10/10/18	08/07/19	271
RTOrd - 0011844-97.2017.5.18.0171	24/10/18	02/07/19	251

Legenda:

1ª Aud.: Data da primeira audiência que ocorrer, Inicial ou UNA;

Enc. da Instrução: Data da conclusão para proferir sentença;

Prazo: Quantidade de dias decorridos da 1ª aud. até o encerramento da instrução.



PRAZO MÉDIO ENTRE A 1ª AUDIÊNCIA E O ENCERRAMENTO DA INSTRUÇÃO - VARA DO TRABALHO DE CERES

Data do encerramento da instrução entre 1/7/2019 e 31/7/2019 23:59:59

Sem magistrado

ORDINÁRIO

Qtd	Prazo Médio
12	96,17

Nr. Processo	1ª Aud.	Enc. Instrução.	Prazo
ACP - 0010122-57.2019.5.18.0171	29/04/19	24/07/19	86
ConPag - 0010211-80.2019.5.18.0171	14/05/19	24/07/19	71
PAP - 0010152-92.2019.5.18.0171	10/04/19	03/07/19	84
RTOOrd - 0010148-55.2019.5.18.0171	27/03/19	26/07/19	121
RTOOrd - 0010178-90.2019.5.18.0171	10/04/19	15/07/19	96
RTOOrd - 0010203-06.2019.5.18.0171	30/04/19	26/07/19	87
RTOOrd - 0010204-88.2019.5.18.0171	30/04/19	26/07/19	87
RTOOrd - 0010299-21.2019.5.18.0171	02/07/19	02/07/19	0
RTOOrd - 0010325-19.2019.5.18.0171	02/07/19	02/07/19	0
RTOOrd - 0010326-04.2019.5.18.0171	02/07/19	02/07/19	0
RTOOrd - 0011036-58.2018.5.18.0171	10/10/18	08/07/19	271
RTOOrd - 0011844-97.2017.5.18.0171	24/10/18	02/07/19	251

Legenda:
1ª Aud.: Data da primeira audiência que ocorrer, Inicial ou UNA;
Enc. da Instrução: Data da conclusão para proferir sentença;
Prazo: Quantidade de dias decorridos da 1ª aud. até o encerramento da instrução.