

Conceituação

Tema	Prazos Processuais
Relatórios	Evolução Histórica Comparativo por VT Comparativo por Grupo Por Grupo Por VT Por Processo Por Magistrado
Resumo	Apresenta o prazo médio desde o ajuizamento da ação até o encerramento da instrução.
Descrição	O prazo médio é obtido calculando-se a quantidade de dias decorridos desde o ajuizamento até o encerramento da instrução. Os dados são extraídos baseando-se nos itens do e-Gestão: 267 e 90267 - Do ajuizamento da ação até o encerramento da instrução na fase de conhecimento – rito sumaríssimo; 268 e 90268 – Do ajuizamento da ação até o encerramento da instrução na fase de conhecimento – exceto rito sumaríssimo (ordinário)
Origem da informação	e-Gestão
Critérios e transformações	Coletado do e-Gestão, consolidado, otimizado e classificado para análise.
Análises possíveis	Prazo médio entre o ajuizamento da ação e o encerramento da instrução, detalhado de forma Geral, Por grupo, por VT, Por Processo e Por Magistrado.

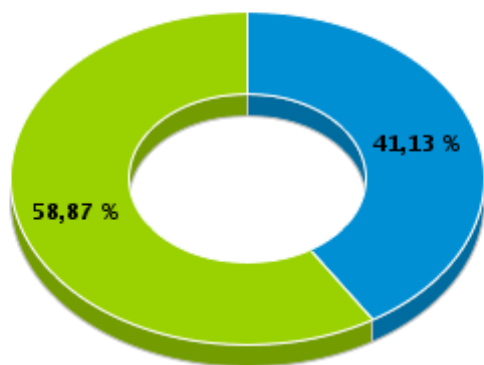


EVOLUÇÃO HISTÓRICA DOS PRAZOS PROCESSUAIS ENTRE O AJUIZAMENTO E O ENCERRAMENTO DA INSTRUÇÃO - 8ª VARA DO TRABALHO DE GOIÂNIA

Data do encerramento da instrução entre 1/7/2019 e 31/7/2019 23:59:59

Rito	Qtd	Prazo Médio
ORDINÁRIO	58	158,33
SUMARÍSSIMO	83	48,93
Total/Média	141	93,93

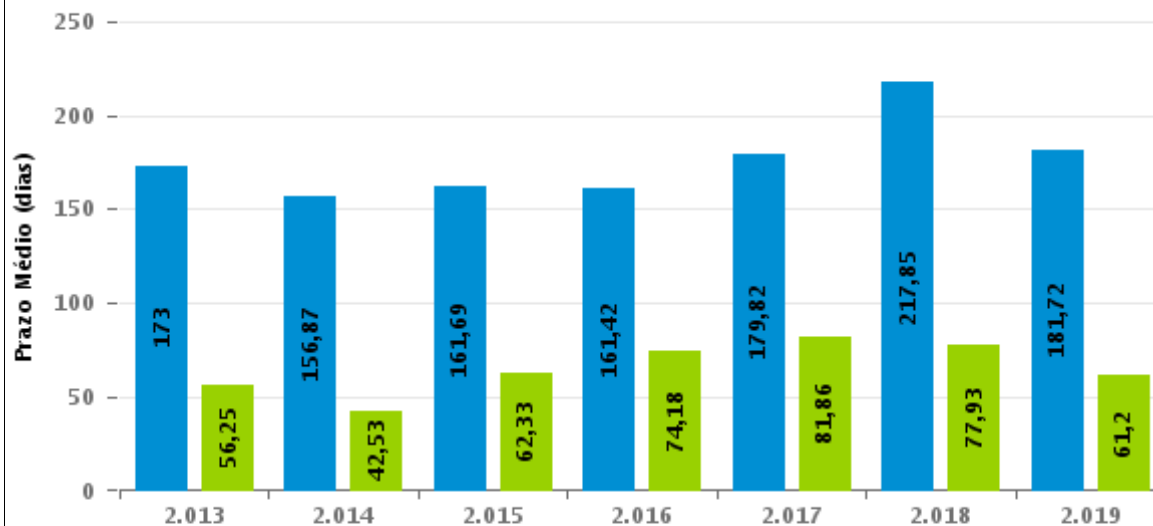
Percentual de Processos por Rito



Rito

■ ORDINÁRIO ■ SUMARÍSSIMO

Prazo Médio por Rito



Para este exercício foram computados os processos até o mês de Julho/2019

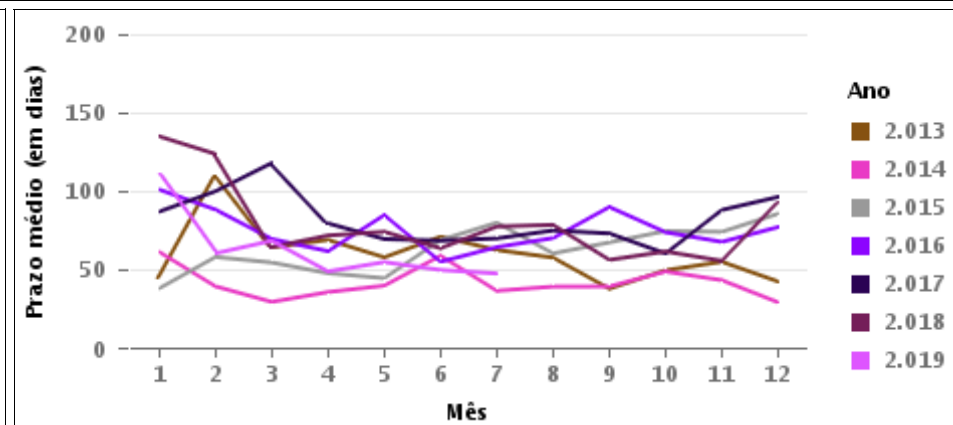
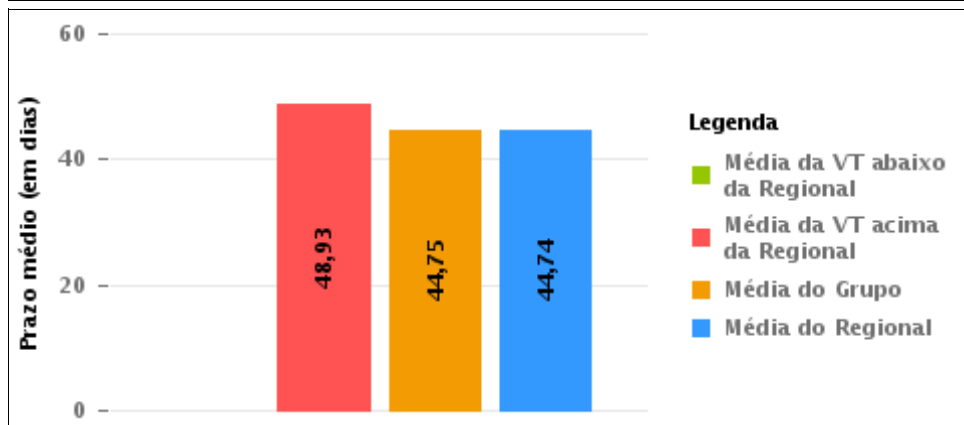
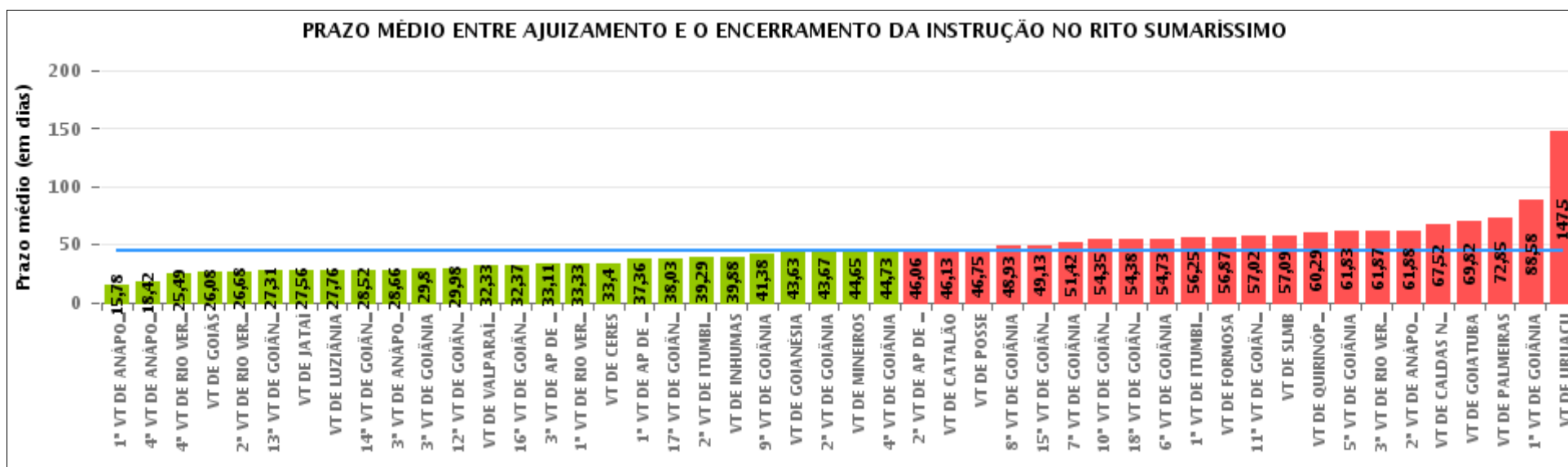
Rito

■ ORDINÁRIO ■ SUMARÍSSIMO



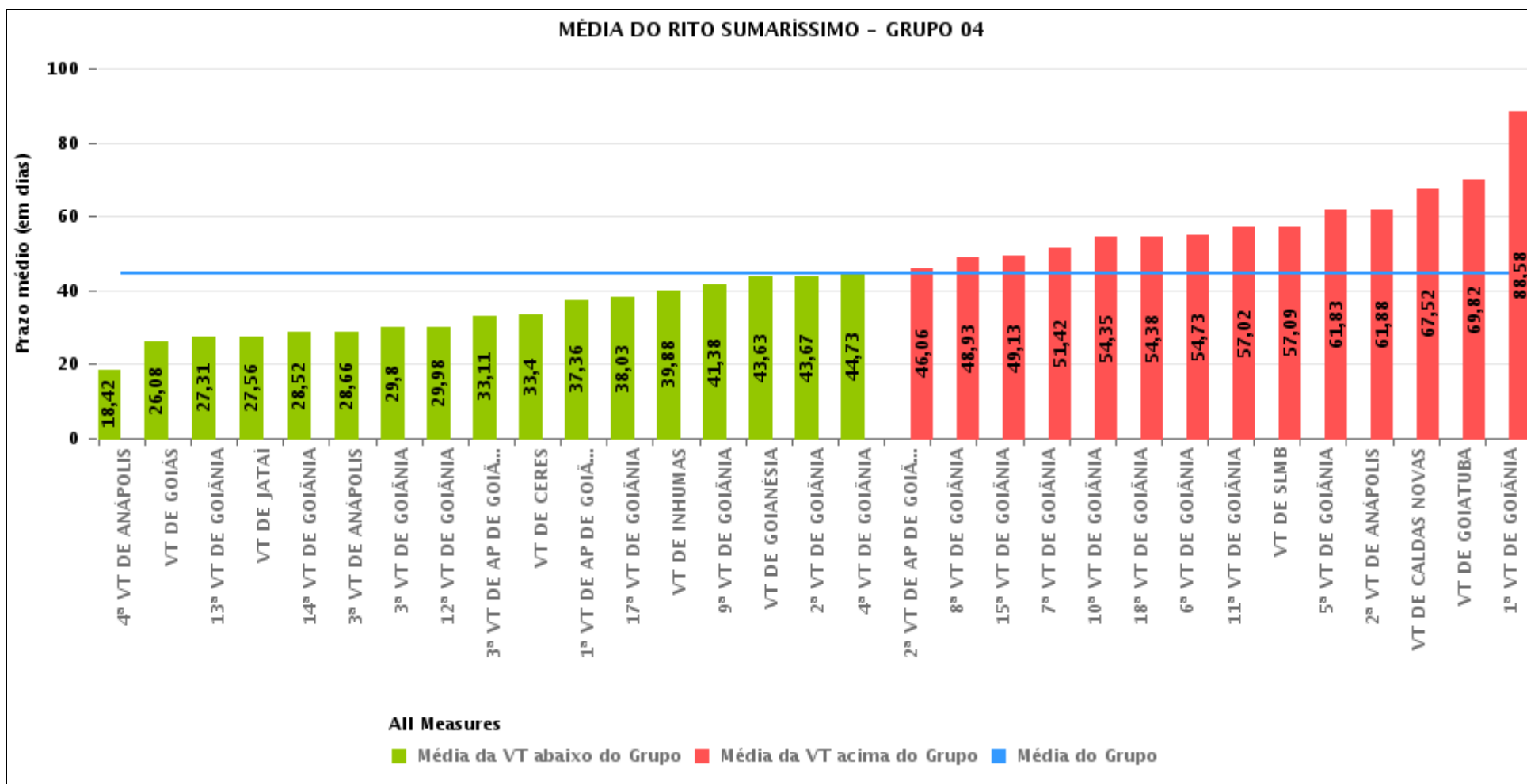
COMPARATIVO DO PRAZO MÉDIO ENTRE O AJUIZAMENTO E O ENCERRAMENTO DA INSTRUÇÃO - 8ª VARA DO TRABALHO DE GOIÂNIA

Data do encerramento da instrução entre 1/7/2019 e 31/7/2019 23:59:59



COMPARATIVO DO PRAZO MÉDIO ENTRE O AJUIZAMENTO E O ENCERRAMENTO DA INSTRUÇÃO ENTRE AS VARAS DO GRUPO

Data do encerramento da instrução entre 1/7/2019 e 31/7/2019 23:59:59





PRAZO MÉDIO ENTRE O AJUIZAMENTO E O ENCERRAMENTO DA INSTRUÇÃO POR GRUPO

Data do encerramento da instrução entre 1/7/2019 e 31/7/2019 23:59:59

Rito	Grupo	Qtd. Processos	Prazo Médio (dias)	Ranking
SUMARÍSSIMO	GRUPO 06	117	32,33	1°
	GRUPO 03	478	40,72	2°
	GRUPO 04	2.244	44,75	3°
	GRUPO 01	4	46,75	4°
	GRUPO 05	315	50,06	5°
	GRUPO 02	59	72,85	6°

Legenda:		# Grupo 04 – De 1501 a 2000	# Grupo 05 – De 2001 a 2500
# Grupo 01 – Até 750	1ª VT De Anápolis	1ª VT De Goiânia	16ª VT De Goiânia
VT de Posse	1ª VT De Rio Verde	2ª VT De Goiânia	VT De Luziânia
	2ª VT De Rio Verde	3ª VT De Goiânia	VT De Catalão
	3ª VT De Rio Verde	4ª VT De Goiânia	VT De Uruaçu
	4ª VT De Rio Verde	5ª VT De Goiânia	
# Grupo 02 – De 751 a 1000	1ª VT De Itumbiara	6ª VT De Goiânia	# Grupo 06 – Acima de 2500
VT de Palmeiras de Goiás	2ª VT De Itumbiara	7ª VT De Goiânia	VT De Valparaíso de Goiás
	VT De Quirinópolis	8ª VT De Goiânia	
	VT De Mineiros	9ª VT De Goiânia	
	VT De Formosa	10ª VT De Goiânia	
		11ª VT De Goiânia	
		12ª VT De Goiânia	
		13ª VT De Goiânia	
		14ª VT De Goiânia	
		15ª VT De Goiânia	
		17ª VT De Goiânia	
		18ª VT De Goiânia	
		2ª VT De Anápolis	
		3ª VT De Anápolis	
		4ª VT De Anápolis	
		1ª VT De Aparecida De Goiânia	
		2ª VT De Aparecida De Goiânia	
		3ª VT De Aparecida De Goiânia	
		VT DE Jataí	
		VT DE Goiatuba	
		VT DE Caldas Novas	
		VT DE Ceres	
		VT DE São Luís de Montes Belos	
		VT DE Goiás	
		VT DE Goianésia	
		VT DE Inhumas	



PRAZO MÉDIO ENTRE O AJUIZAMENTO E O ENCERRAMENTO DA INSTRUÇÃO DE TODAS AS VARAS DO TRABALHO

Data do encerramento da instrução entre 1/7/2019 e 31/7/2019 23:59:59

SUMARÍSSIMO

Qtd. Processos	Prazo Médio (dias)
3.217	44,74

Vara do Trabalho	Qtd Processos	Prazo Médio	Ranking
1ª VARA DO TRABALHO DE ANÁPOLIS	51	15,78	1º
4ª VARA DO TRABALHO DE ANÁPOLIS	64	18,42	2º
4ª VARA DO TRABALHO DE RIO VERDE	76	25,49	3º
VARA DO TRABALHO DE GOIÁS	63	26,08	4º
2ª VARA DO TRABALHO DE RIO VERDE	44	26,68	5º
13ª VARA DO TRABALHO DE GOIÂNIA	84	27,31	6º
VARA DO TRABALHO DE JATAÍ	50	27,56	7º
VARA DO TRABALHO DE LUZIÂNIA	123	27,76	8º
14ª VARA DO TRABALHO DE GOIÂNIA	81	28,52	9º
3ª VARA DO TRABALHO DE ANÁPOLIS	62	28,66	10º
3ª VARA DO TRABALHO DE GOIÂNIA	92	29,8	11º
12ª VARA DO TRABALHO DE GOIÂNIA	61	29,98	12º
VARA DO TRABALHO DE VALPARAÍSO DE GOIÁS	117	32,33	13º
16ª VARA DO TRABALHO DE GOIÂNIA	70	32,37	14º
3ª VARA DO TRABALHO DE APARECIDA DE GOIÂNIA	81	33,11	15º
1ª VARA DO TRABALHO DE RIO VERDE	42	33,33	16º
VARA DO TRABALHO DE CERES	25	33,4	17º
1ª VARA DO TRABALHO DE APARECIDA DE GOIÂNIA	81	37,36	18º
17ª VARA DO TRABALHO DE GOIÂNIA	102	38,03	19º
2ª VARA DO TRABALHO DE ITUMBIARA	56	39,29	20º
VARA DO TRABALHO DE INHUMAS	60	39,88	21º
9ª VARA DO TRABALHO DE GOIÂNIA	82	41,38	22º
VARA DO TRABALHO DE GOIANÉSIA	79	43,63	23º
2ª VARA DO TRABALHO DE GOIÂNIA	124	43,67	24º
VARA DO TRABALHO DE MINEIROS	23	44,65	25º
4ª VARA DO TRABALHO DE GOIÂNIA	80	44,73	26º



PRAZO MÉDIO ENTRE O AJUIZAMENTO E O ENCERRAMENTO DA INSTRUÇÃO DE TODAS AS VARAS DO TRABALHO

SUMARÍSSIMO

Qtd. Processos	Prazo Médio (dias)
3.217	44,74

Vara do Trabalho	Qtd Processos	Prazo Médio	Ranking
2ª VARA DO TRABALHO DE APARECIDA DE GOIÂNIA	65	46,06	27°
VARA DO TRABALHO DE CATALÃO	78	46,13	28°
VARA DO TRABALHO DE POSSE	4	46,75	29°
8ª VARA DO TRABALHO DE GOIÂNIA	83	48,93	30°
15ª VARA DO TRABALHO DE GOIÂNIA	102	49,13	31°
7ª VARA DO TRABALHO DE GOIÂNIA	77	51,42	32°
10ª VARA DO TRABALHO DE GOIÂNIA	52	54,35	33°
18ª VARA DO TRABALHO DE GOIÂNIA	80	54,38	34°
6ª VARA DO TRABALHO DE GOIÂNIA	88	54,73	35°
1ª VARA DO TRABALHO DE ITUMBIARA	60	56,25	36°
VARA DO TRABALHO DE FORMOSA	39	56,87	37°
11ª VARA DO TRABALHO DE GOIÂNIA	90	57,02	38°
VARA DO TRABALHO DE SÃO LUIS DE MONTES BELOS	44	57,09	39°
VARA DO TRABALHO DE QUIRINÓPOLIS	34	60,29	40°
5ª VARA DO TRABALHO DE GOIÂNIA	54	61,83	41°
3ª VARA DO TRABALHO DE RIO VERDE	53	61,87	42°
2ª VARA DO TRABALHO DE ANÁPOLIS	56	61,88	43°
VARA DO TRABALHO DE CALDAS NOVAS	50	67,52	44°
VARA DO TRABALHO DE GOIATUBA	49	69,82	45°
VARA DO TRABALHO DE PALMEIRAS	59	72,85	46°
1ª VARA DO TRABALHO DE GOIÂNIA	83	88,58	47°
VARA DO TRABALHO DE URUAÇU	44	147,5	48°



PRAZO MÉDIO ENTRE O AJUIZAMENTO E O ENCERRAMENTO DA INSTRUÇÃO - 8ª VARA DO TRABALHO DE GOIÂNIA

Data do encerramento da instrução entre 1/7/2019 e 31/7/2019 23:59:59

8ª VARA DO TRABALHO DE GOIÂNIA

SUMARÍSSIMO

Qtd	Prazo Médio
83	48,93

Nr. Processo	Ajuiz.	nc. Instruçã	Prazo
RTSum - 0010050-74.2019.5.18.0008	16/01/19	10/07/19	175
RTSum - 0010104-40.2019.5.18.0008	28/01/19	08/07/19	161
RTSum - 0010118-24.2019.5.18.0008	29/01/19	04/07/19	156
RTSum - 0010244-74.2019.5.18.0008	15/02/19	30/07/19	165
RTSum - 0010415-65.2018.5.18.0008	05/04/18	24/07/19	475
RTSum - 0010426-60.2019.5.18.0008	20/03/19	11/07/19	113
RTSum - 0010585-03.2019.5.18.0008	16/04/19	09/07/19	84
RTSum - 0010650-95.2019.5.18.0008	02/05/19	24/07/19	83
RTSum - 0010661-12.2019.5.18.0013	03/05/19	04/07/19	62
RTSum - 0010706-31.2019.5.18.0008	13/05/19	03/07/19	51
RTSum - 0010727-07.2019.5.18.0008	16/05/19	09/07/19	54
RTSum - 0010729-74.2019.5.18.0008	16/05/19	02/07/19	47
RTSum - 0010744-43.2019.5.18.0008	20/05/19	24/07/19	65
RTSum - 0010768-71.2019.5.18.0008	23/05/19	24/07/19	62
RTSum - 0010792-02.2019.5.18.0008	29/05/19	31/07/19	63
RTSum - 0010797-24.2019.5.18.0008	30/05/19	13/07/19	44
RTSum - 0010803-31.2019.5.18.0008	31/05/19	09/07/19	39
RTSum - 0010816-30.2019.5.18.0008	03/06/19	23/07/19	50
RTSum - 0010822-37.2019.5.18.0008	04/06/19	01/07/19	27
RTSum - 0010823-22.2019.5.18.0008	04/06/19	01/07/19	27
RTSum - 0010827-59.2019.5.18.0008	05/06/19	03/07/19	28
RTSum - 0010828-44.2019.5.18.0008	05/06/19	01/07/19	26

Legenda:

Ajuiz. Data do Ajuizamento;

Enc. da Instrução: Data da conclusão para proferir sentença;

Prazo: Quantidade de dias decorridos do ajuizamento até o encerramento da instrução.



PRAZO MÉDIO ENTRE O AJUIZAMENTO E O ENCERRAMENTO DA INSTRUÇÃO - 8ª VARA DO TRABALHO DE GOIÂNIA

8ª VARA DO TRABALHO DE GOIÂNIA

SUMARÍSSIMO

Qtd	Prazo Médio
83	48,93

Nr. Processo	Ajuiz.	nc. Instruçã	Prazo
RTSum - 0010832-81.2019.5.18.0008	06/06/19	02/07/19	26
RTSum - 0010833-66.2019.5.18.0008	06/06/19	10/07/19	34
RTSum - 0010836-21.2019.5.18.0008	06/06/19	02/07/19	26
RTSum - 0010845-80.2019.5.18.0008	07/06/19	06/07/19	29
RTSum - 0010850-05.2019.5.18.0008	10/06/19	04/07/19	24
RTSum - 0010854-42.2019.5.18.0008	11/06/19	05/07/19	24
RTSum - 0010856-12.2019.5.18.0008	11/06/19	04/07/19	23
RTSum - 0010860-49.2019.5.18.0008	11/06/19	05/07/19	24
RTSum - 0010864-86.2019.5.18.0008	12/06/19	08/07/19	26
RTSum - 0010865-71.2019.5.18.0008	12/06/19	08/07/19	26
RTSum - 0010866-56.2019.5.18.0008	12/06/19	05/07/19	23
RTSum - 0010867-41.2019.5.18.0008	12/06/19	08/07/19	26
RTSum - 0010869-11.2019.5.18.0008	12/06/19	08/07/19	26
RTSum - 0010870-93.2019.5.18.0008	13/06/19	12/07/19	29
RTSum - 0010878-70.2019.5.18.0008	14/06/19	10/07/19	26
RTSum - 0010880-40.2019.5.18.0008	14/06/19	10/07/19	26
RTSum - 0010881-25.2019.5.18.0008	14/06/19	10/07/19	26
RTSum - 0010884-77.2019.5.18.0008	15/06/19	10/07/19	25
RTSum - 0010890-84.2019.5.18.0008	17/06/19	11/07/19	24
RTSum - 0010892-54.2019.5.18.0008	17/06/19	11/07/19	24
RTSum - 0010894-24.2019.5.18.0008	18/06/19	12/07/19	24
RTSum - 0010897-76.2019.5.18.0008	18/06/19	12/07/19	24
RTSum - 0010899-46.2019.5.18.0008	18/06/19	12/07/19	24
RTSum - 0010902-98.2019.5.18.0008	18/06/19	12/07/19	24
RTSum - 0010903-83.2019.5.18.0008	19/06/19	04/07/19	15

Legenda:

Ajuiz. Data do Ajuizamento;

Enc. da Instrução: Data da conclusão para proferir sentença;

Prazo: Quantidade de dias decorridos do ajuizamento até o encerramento da instrução.



PRAZO MÉDIO ENTRE O AJUIZAMENTO E O ENCERRAMENTO DA INSTRUÇÃO - 8ª VARA DO TRABALHO DE GOIÂNIA

8ª VARA DO TRABALHO DE GOIÂNIA

SUMARÍSSIMO

Qtd	Prazo Médio
83	48,93

Nr. Processo	Ajuiz.	nc. Instruçã	Prazo
RTSum - 0010904-68.2019.5.18.0008	19/06/19	05/07/19	16
RTSum - 0010907-23.2019.5.18.0008	19/06/19	15/07/19	26
RTSum - 0010919-37.2019.5.18.0008	24/06/19	11/07/19	17
RTSum - 0010928-96.2019.5.18.0008	25/06/19	15/07/19	20
RTSum - 0010935-88.2019.5.18.0008	25/06/19	19/07/19	24
RTSum - 0010940-13.2019.5.18.0008	26/06/19	18/07/19	22
RTSum - 0010942-80.2019.5.18.0008	27/06/19	22/07/19	25
RTSum - 0010943-65.2019.5.18.0008	27/06/19	19/07/19	22
RTSum - 0010944-50.2019.5.18.0008	27/06/19	19/07/19	22
RTSum - 0010947-05.2019.5.18.0008	27/06/19	02/07/19	5
RTSum - 0010955-79.2019.5.18.0008	28/06/19	22/07/19	24
RTSum - 0010957-49.2019.5.18.0008	28/06/19	22/07/19	24
RTSum - 0010960-04.2019.5.18.0008	30/06/19	22/07/19	22
RTSum - 0010962-71.2019.5.18.0008	01/07/19	23/07/19	22
RTSum - 0010966-11.2019.5.18.0008	01/07/19	23/07/19	22
RTSum - 0010969-63.2019.5.18.0008	02/07/19	24/07/19	22
RTSum - 0010972-18.2019.5.18.0008	02/07/19	24/07/19	22
RTSum - 0010973-03.2019.5.18.0008	03/07/19	18/07/19	15
RTSum - 0010979-10.2019.5.18.0008	03/07/19	10/07/19	7
RTSum - 0010981-77.2019.5.18.0008	04/07/19	08/07/19	4
RTSum - 0010983-47.2019.5.18.0008	04/07/19	26/07/19	22
RTSum - 0010987-84.2019.5.18.0008	05/07/19	29/07/19	24
RTSum - 0010992-09.2019.5.18.0008	05/07/19	29/07/19	24
RTSum - 0010994-76.2019.5.18.0008	05/07/19	29/07/19	24
RTSum - 0010999-98.2019.5.18.0008	08/07/19	30/07/19	22

Legenda:

Ajuiz. Data do Ajuizamento;

Enc. da Instrução: Data da conclusão para proferir sentença;

Prazo: Quantidade de dias decorridos do ajuizamento até o encerramento da instrução.



PRAZO MÉDIO ENTRE O AJUIZAMENTO E O ENCERRAMENTO DA INSTRUÇÃO - 8ª VARA DO TRABALHO DE GOIÂNIA

8ª VARA DO TRABALHO DE GOIÂNIA

SUMARÍSSIMO

Qtd	Prazo Médio
83	48,93

Nr. Processo	Ajuiz.	nc. Instruçã	Prazo
RTSum - 0011002-53.2019.5.18.0008	08/07/19	30/07/19	22
RTSum - 0011004-23.2019.5.18.0008	09/07/19	31/07/19	22
RTSum - 0011005-08.2019.5.18.0008	09/07/19	31/07/19	22
RTSum - 0011007-75.2019.5.18.0008	09/07/19	31/07/19	22
RTSum - 0011009-45.2019.5.18.0008	09/07/19	31/07/19	22
RTSum - 0011052-79.2019.5.18.0008	17/07/19	31/07/19	14
RTSum - 0011061-41.2019.5.18.0008	18/07/19	23/07/19	5
RTSum - 0011098-68.2019.5.18.0008	26/07/19	29/07/19	3
RTSum - 0011306-86.2018.5.18.0008	02/10/18	02/07/19	273
RTSum - 0011340-61.2018.5.18.0008	09/10/18	11/07/19	275
RTSum - 0011668-88.2018.5.18.0008	18/12/18	03/07/19	197

Legenda:

Ajuiz. Data do Ajuizamento;

Enc. da Instrução: Data da conclusão para proferir sentença;

Prazo: Quantidade de dias decorridos do ajuizamento até o encerramento da instrução.



PRAZO MÉDIO ENTRE O AJUIZAMENTO E O ENCERRAMENTO DA INSTRUÇÃO - 8ª VARA DO TRABALHO DE GOIÂNIA

Data do encerramento da instrução entre 1/7/2019 e 31/7/2019 23:59:59

CARLOS ALBERTO BEGALLES

SUMARÍSSIMO

Qtd	Prazo Médio
6	22,67

Nr. Processo	Ajuiz.	nc. Instruçã	Prazo
RTSum - 0010907-23.2019.5.18.0008	19/06/19	15/07/19	26
RTSum - 0010928-96.2019.5.18.0008	25/06/19	15/07/19	20
RTSum - 0010935-88.2019.5.18.0008	25/06/19	19/07/19	24
RTSum - 0010940-13.2019.5.18.0008	26/06/19	18/07/19	22
RTSum - 0010943-65.2019.5.18.0008	27/06/19	19/07/19	22
RTSum - 0010944-50.2019.5.18.0008	27/06/19	19/07/19	22

Legenda:
Ajuiz. Data do Ajuizamento;
Enc. da Instrução: Data da conclusão para proferir sentença;
Prazo: Quantidade de dias decorridos do ajuizamento até o encerramento da instrução.

CELISMAR COÊLHO DE FIGUEIREDO

SUMARÍSSIMO

Qtd	Prazo Médio
3	26,67

Nr. Processo	Ajuiz.	nc. Instruçã	Prazo
RTSum - 0010822-37.2019.5.18.0008	04/06/19	01/07/19	27
RTSum - 0010823-22.2019.5.18.0008	04/06/19	01/07/19	27
RTSum - 0010828-44.2019.5.18.0008	05/06/19	01/07/19	26

Legenda:
Ajuiz. Data do Ajuizamento;
Enc. da Instrução: Data da conclusão para proferir sentença;
Prazo: Quantidade de dias decorridos do ajuizamento até o encerramento da instrução.



PRAZO MÉDIO ENTRE O AJUIZAMENTO E O ENCERRAMENTO DA INSTRUÇÃO - 8ª VARA DO TRABALHO DE GOIÂNIA

CLEUZA GONCALVES LOPES

SUMARÍSSIMO

Qtd	Prazo Médio
13	58,46

Nr. Processo	Ajuiz.	nc. Instruçã	Prazo
RTSum - 0010585-03.2019.5.18.0008	16/04/19	09/07/19	84
RTSum - 0010661-12.2019.5.18.0013	03/05/19	04/07/19	62
RTSum - 0010727-07.2019.5.18.0008	16/05/19	09/07/19	54
RTSum - 0010729-74.2019.5.18.0008	16/05/19	02/07/19	47
RTSum - 0010797-24.2019.5.18.0008	30/05/19	13/07/19	44
RTSum - 0010803-31.2019.5.18.0008	31/05/19	09/07/19	39
RTSum - 0010827-59.2019.5.18.0008	05/06/19	03/07/19	28
RTSum - 0010833-66.2019.5.18.0008	06/06/19	10/07/19	34
RTSum - 0010845-80.2019.5.18.0008	07/06/19	06/07/19	29
RTSum - 0010866-56.2019.5.18.0008	12/06/19	05/07/19	23
RTSum - 0010869-11.2019.5.18.0008	12/06/19	08/07/19	26
RTSum - 0010973-03.2019.5.18.0008	03/07/19	18/07/19	15
RTSum - 0011340-61.2018.5.18.0008	09/10/18	11/07/19	275

Legenda:

Ajuiz. Data do Ajuizamento;

Enc. da Instrução: Data da conclusão para proferir sentença;

Prazo: Quantidade de dias decorridos do ajuizamento até o encerramento da instrução.

EDUARDO TADEU THON

SUMARÍSSIMO

Qtd	Prazo Médio
3	5

Legenda:

Ajuiz. Data do Ajuizamento;

Enc. da Instrução: Data da conclusão para proferir sentença;

Prazo: Quantidade de dias decorridos do ajuizamento até o encerramento da instrução.



PRAZO MÉDIO ENTRE O AJUIZAMENTO E O ENCERRAMENTO DA INSTRUÇÃO - 8ª VARA DO TRABALHO DE GOIÂNIA

EDUARDO TADEU THON

SUMARÍSSIMO

Qtd	Prazo Médio
3	5

Nr. Processo	Ajuiz.	nc. Instruçã	Prazo
RTSum - 0010979-10.2019.5.18.0008	03/07/19	10/07/19	7
RTSum - 0011061-41.2019.5.18.0008	18/07/19	23/07/19	5
RTSum - 0011098-68.2019.5.18.0008	26/07/19	29/07/19	3

Legenda:

Ajuiz. Data do Ajuizamento;

Enc. da Instrução: Data da conclusão para proferir sentença;

Prazo: Quantidade de dias decorridos do ajuizamento até o encerramento da instrução.

ELIAS SOARES DE OLIVEIRA

SUMARÍSSIMO

Qtd	Prazo Médio
8	27,88

Nr. Processo	Ajuiz.	nc. Instruçã	Prazo
RTSum - 0010744-43.2019.5.18.0008	20/05/19	24/07/19	65
RTSum - 0010955-79.2019.5.18.0008	28/06/19	22/07/19	24
RTSum - 0010957-49.2019.5.18.0008	28/06/19	22/07/19	24
RTSum - 0010960-04.2019.5.18.0008	30/06/19	22/07/19	22
RTSum - 0010962-71.2019.5.18.0008	01/07/19	23/07/19	22
RTSum - 0010966-11.2019.5.18.0008	01/07/19	23/07/19	22
RTSum - 0010969-63.2019.5.18.0008	02/07/19	24/07/19	22
RTSum - 0010983-47.2019.5.18.0008	04/07/19	26/07/19	22

Legenda:

Ajuiz. Data do Ajuizamento;

Enc. da Instrução: Data da conclusão para proferir sentença;

Prazo: Quantidade de dias decorridos do ajuizamento até o encerramento da instrução.

JEANNE KARLA RIBEIRO E BEZERRA



PRAZO MÉDIO ENTRE O AJUIZAMENTO E O ENCERRAMENTO DA INSTRUÇÃO - 8ª VARA DO TRABALHO DE GOIÂNIA

SUMARÍSSIMO

Qtd	Prazo Médio
10	22

Nr. Processo	Ajuiz.	nc. Instruçã	Prazo
RTSum - 0010904-68.2019.5.18.0008	19/06/19	05/07/19	16
RTSum - 0010987-84.2019.5.18.0008	05/07/19	29/07/19	24
RTSum - 0010992-09.2019.5.18.0008	05/07/19	29/07/19	24
RTSum - 0010994-76.2019.5.18.0008	05/07/19	29/07/19	24
RTSum - 0010999-98.2019.5.18.0008	08/07/19	30/07/19	22
RTSum - 0011002-53.2019.5.18.0008	08/07/19	30/07/19	22
RTSum - 0011004-23.2019.5.18.0008	09/07/19	31/07/19	22
RTSum - 0011005-08.2019.5.18.0008	09/07/19	31/07/19	22
RTSum - 0011007-75.2019.5.18.0008	09/07/19	31/07/19	22
RTSum - 0011009-45.2019.5.18.0008	09/07/19	31/07/19	22

Legenda:

Ajuiz. Data do Ajuizamento;

Enc. da Instrução: Data da conclusão para proferir sentença;

Prazo: Quantidade de dias decorridos do ajuizamento até o encerramento da instrução.

MARILDA JUNGMAN GONÇALVES DAHER

SUMARÍSSIMO

Qtd	Prazo Médio
9	24,22

Nr. Processo	Ajuiz.	nc. Instruçã	Prazo
RTSum - 0010706-31.2019.5.18.0008	13/05/19	03/07/19	51
RTSum - 0010832-81.2019.5.18.0008	06/06/19	02/07/19	26

Legenda:

Ajuiz. Data do Ajuizamento;

Enc. da Instrução: Data da conclusão para proferir sentença;

Prazo: Quantidade de dias decorridos do ajuizamento até o encerramento da instrução.



PRAZO MÉDIO ENTRE O AJUIZAMENTO E O ENCERRAMENTO DA INSTRUÇÃO - 8ª VARA DO TRABALHO DE GOIÂNIA

MARILDA JUNGSMANN GONÇALVES DAHER

SUMARÍSSIMO

Qtd	Prazo Médio
9	24,22

Nr. Processo	Ajuiz.	nc. Instruçã	Prazo
RTSum - 0010836-21.2019.5.18.0008	06/06/19	02/07/19	26
RTSum - 0010850-05.2019.5.18.0008	10/06/19	04/07/19	24
RTSum - 0010854-42.2019.5.18.0008	11/06/19	05/07/19	24
RTSum - 0010856-12.2019.5.18.0008	11/06/19	04/07/19	23
RTSum - 0010860-49.2019.5.18.0008	11/06/19	05/07/19	24
RTSum - 0010903-83.2019.5.18.0008	19/06/19	04/07/19	15
RTSum - 0010947-05.2019.5.18.0008	27/06/19	02/07/19	5

Legenda:

Ajuiz. Data do Ajuizamento;

Enc. da Instrução: Data da conclusão para proferir sentença;

Prazo: Quantidade de dias decorridos do ajuizamento até o encerramento da instrução.

SARA LÚCIA DAVI SOUSA

SUMARÍSSIMO

Qtd	Prazo Médio
16	128,94

Nr. Processo	Ajuiz.	nc. Instruçã	Prazo
RTSum - 0010050-74.2019.5.18.0008	16/01/19	10/07/19	175
RTSum - 0010104-40.2019.5.18.0008	28/01/19	08/07/19	161
RTSum - 0010118-24.2019.5.18.0008	29/01/19	04/07/19	156
RTSum - 0010244-74.2019.5.18.0008	15/02/19	30/07/19	165
RTSum - 0010415-65.2018.5.18.0008	05/04/18	24/07/19	475
RTSum - 0010426-60.2019.5.18.0008	20/03/19	11/07/19	113

Legenda:

Ajuiz. Data do Ajuizamento;

Enc. da Instrução: Data da conclusão para proferir sentença;

Prazo: Quantidade de dias decorridos do ajuizamento até o encerramento da instrução.



**PRAZO MÉDIO ENTRE O AJUIZAMENTO E O
ENCERRAMENTO DA INSTRUÇÃO - 8ª VARA DO
TRABALHO DE GOIÂNIA**

SARA LÚCIA DAVI SOUSA

SUMARÍSSIMO

Qtd	Prazo Médio
16	128,94

Nr. Processo	Ajuiz.	nc. Instruçã	Prazo
RTSum - 0010650-95.2019.5.18.0008	02/05/19	24/07/19	83
RTSum - 0010768-71.2019.5.18.0008	23/05/19	24/07/19	62
RTSum - 0010792-02.2019.5.18.0008	29/05/19	31/07/19	63
RTSum - 0010816-30.2019.5.18.0008	03/06/19	23/07/19	50
RTSum - 0010870-93.2019.5.18.0008	13/06/19	12/07/19	29
RTSum - 0010942-80.2019.5.18.0008	27/06/19	22/07/19	25
RTSum - 0010972-18.2019.5.18.0008	02/07/19	24/07/19	22
RTSum - 0011052-79.2019.5.18.0008	17/07/19	31/07/19	14
RTSum - 0011306-86.2018.5.18.0008	02/10/18	02/07/19	273
RTSum - 0011668-88.2018.5.18.0008	18/12/18	03/07/19	197

Legenda:
Ajuiz. Data do Ajuizamento;
Enc. da Instrução: Data da conclusão para proferir sentença;
Prazo: Quantidade de dias decorridos do ajuizamento até o encerramento da instrução.

VIVIANE SILVA BORGES

SUMARÍSSIMO

Qtd	Prazo Médio
15	23,07

Nr. Processo	Ajuiz.	nc. Instruçã	Prazo
RTSum - 0010864-86.2019.5.18.0008	12/06/19	08/07/19	26
RTSum - 0010865-71.2019.5.18.0008	12/06/19	08/07/19	26
RTSum - 0010867-41.2019.5.18.0008	12/06/19	08/07/19	26
RTSum - 0010878-70.2019.5.18.0008	14/06/19	10/07/19	26

Legenda:
Ajuiz. Data do Ajuizamento;
Enc. da Instrução: Data da conclusão para proferir sentença;
Prazo: Quantidade de dias decorridos do ajuizamento até o encerramento da instrução.



**PRAZO MÉDIO ENTRE O AJUIZAMENTO E O
ENCERRAMENTO DA INSTRUÇÃO - 8ª VARA DO
TRABALHO DE GOIÂNIA**

VIVIANE SILVA BORGES

SUMARÍSSIMO

Qtd	Prazo Médio
15	23,07

Nr. Processo	Ajuiz.	nc. Instruçã	Prazo
RTSum - 0010880-40.2019.5.18.0008	14/06/19	10/07/19	26
RTSum - 0010881-25.2019.5.18.0008	14/06/19	10/07/19	26
RTSum - 0010884-77.2019.5.18.0008	15/06/19	10/07/19	25
RTSum - 0010890-84.2019.5.18.0008	17/06/19	11/07/19	24
RTSum - 0010892-54.2019.5.18.0008	17/06/19	11/07/19	24
RTSum - 0010894-24.2019.5.18.0008	18/06/19	12/07/19	24
RTSum - 0010897-76.2019.5.18.0008	18/06/19	12/07/19	24
RTSum - 0010899-46.2019.5.18.0008	18/06/19	12/07/19	24
RTSum - 0010902-98.2019.5.18.0008	18/06/19	12/07/19	24
RTSum - 0010919-37.2019.5.18.0008	24/06/19	11/07/19	17
RTSum - 0010981-77.2019.5.18.0008	04/07/19	08/07/19	4

Legenda:

Ajuiz. Data do Ajuizamento;

Enc. da Instrução: Data da conclusão para proferir sentença;

Prazo: Quantidade de dias decorridos do ajuizamento até o encerramento da instrução.