

## Conceituação

Tema	Prazos Processuais
<b>Relatórios</b>	Evolução Histórica Comparativo por VT Comparativo por Grupo Por Grupo Por VT Por Processo Por Magistrado
<b>Resumo</b>	Apresenta o prazo médio desde o ajuizamento da ação até o encerramento da instrução.
<b>Descrição</b>	O prazo médio é obtido calculando-se a quantidade de dias decorridos desde o ajuizamento até o encerramento da instrução. Os dados são extraídos baseando-se nos itens do e-Gestão:  267 e 90267 - Do ajuizamento da ação até o encerramento da instrução na fase de conhecimento – rito sumaríssimo;  268 e 90268 – Do ajuizamento da ação até o encerramento da instrução na fase de conhecimento – exceto rito sumaríssimo (ordinário)
<b>Origem da informação</b>	e-Gestão
<b>Critérios e transformações</b>	Coletado do e-Gestão, consolidado, otimizado e classificado para análise.
<b>Análises possíveis</b>	Prazo médio entre o ajuizamento da ação e o encerramento da instrução, detalhado de forma Geral, Por grupo, por VT, Por Processo e Por Magistrado.

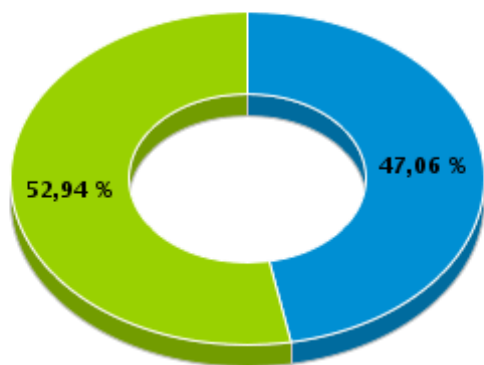


## EVOLUÇÃO HISTÓRICA DOS PRAZOS PROCESSUAIS ENTRE O AJUIZAMENTO E O ENCERRAMENTO DA INSTRUÇÃO - 1ª VARA DO TRABALHO DE APARECIDA DE GOIÂNIA

Data do encerramento da instrução entre 1/7/2019 e 31/7/2019 23:59:59

Rito	Qtd	Prazo Médio
ORDINÁRIO	72	85,38
SUMARÍSSIMO	81	37,36
<b>Total/Média</b>	<b>153</b>	<b>59,95</b>

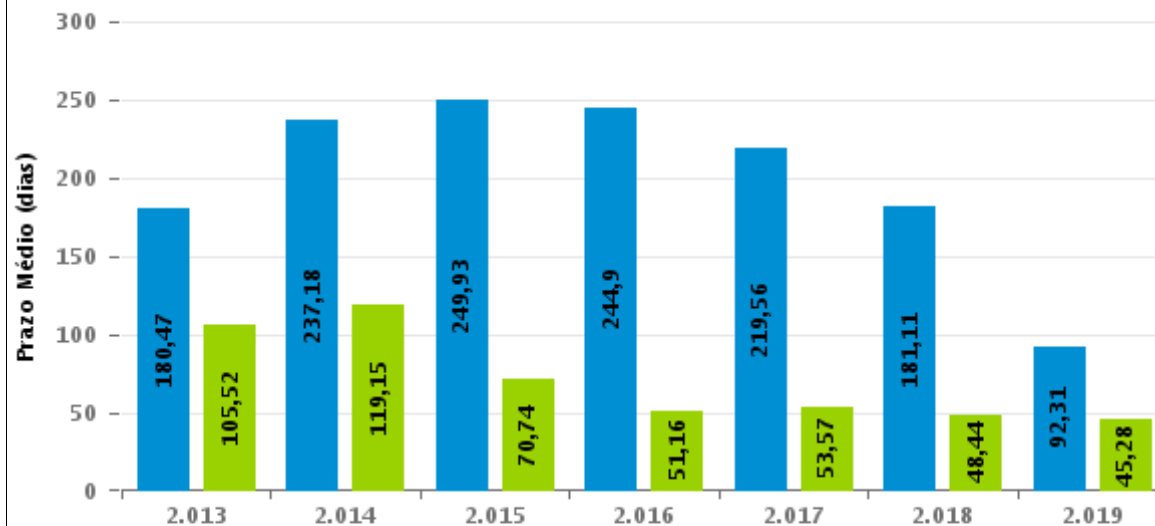
Percentual de Processos por Rito



Rito

■ ORDINÁRIO ■ SUMARÍSSIMO

Prazo Médio por Rito



Para este exercício foram computados os processos até o mês de Julho/2.019

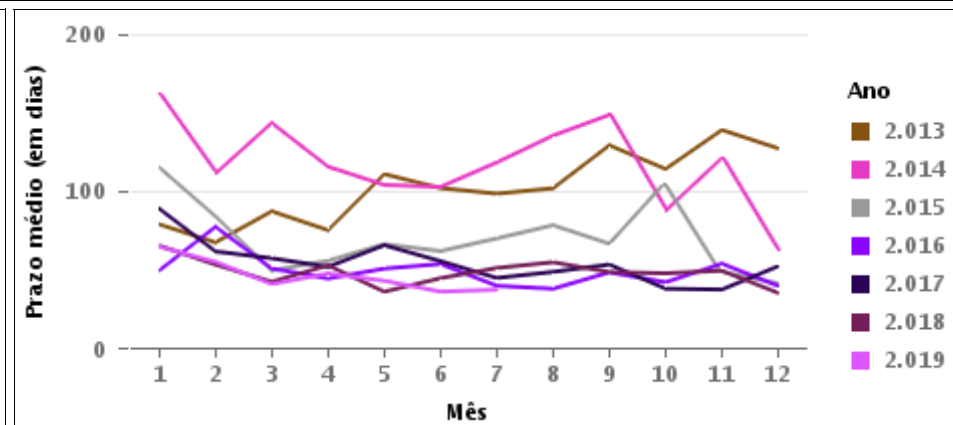
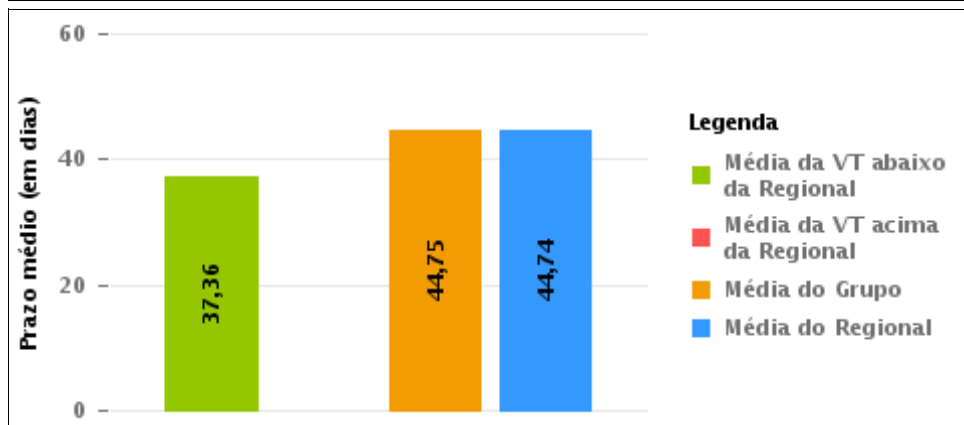
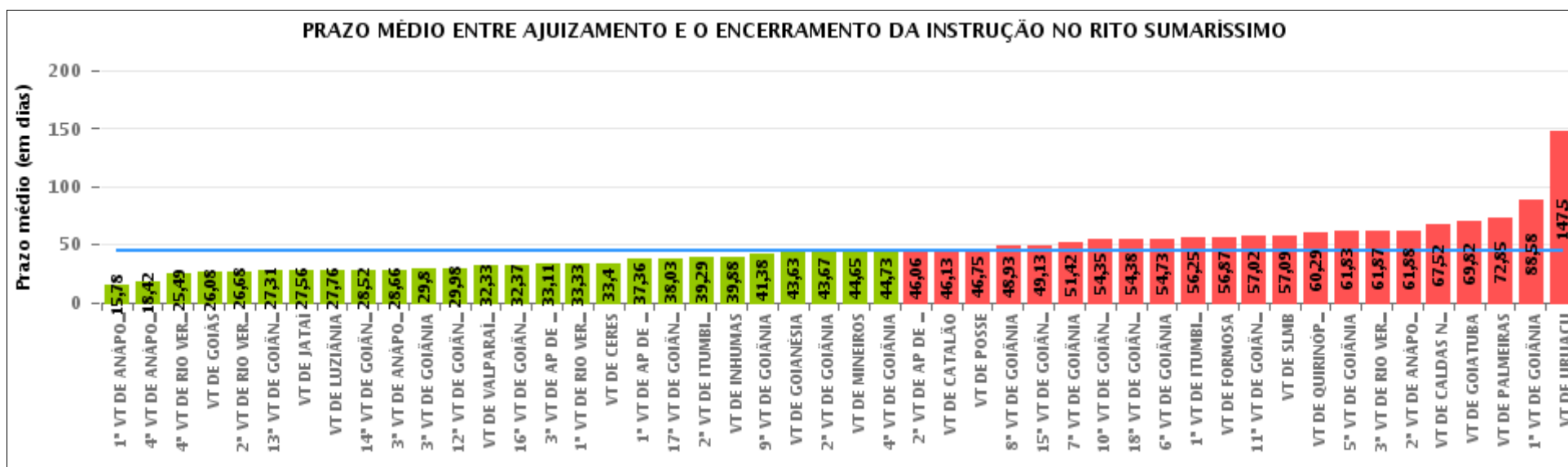
Rito

■ ORDINÁRIO ■ SUMARÍSSIMO



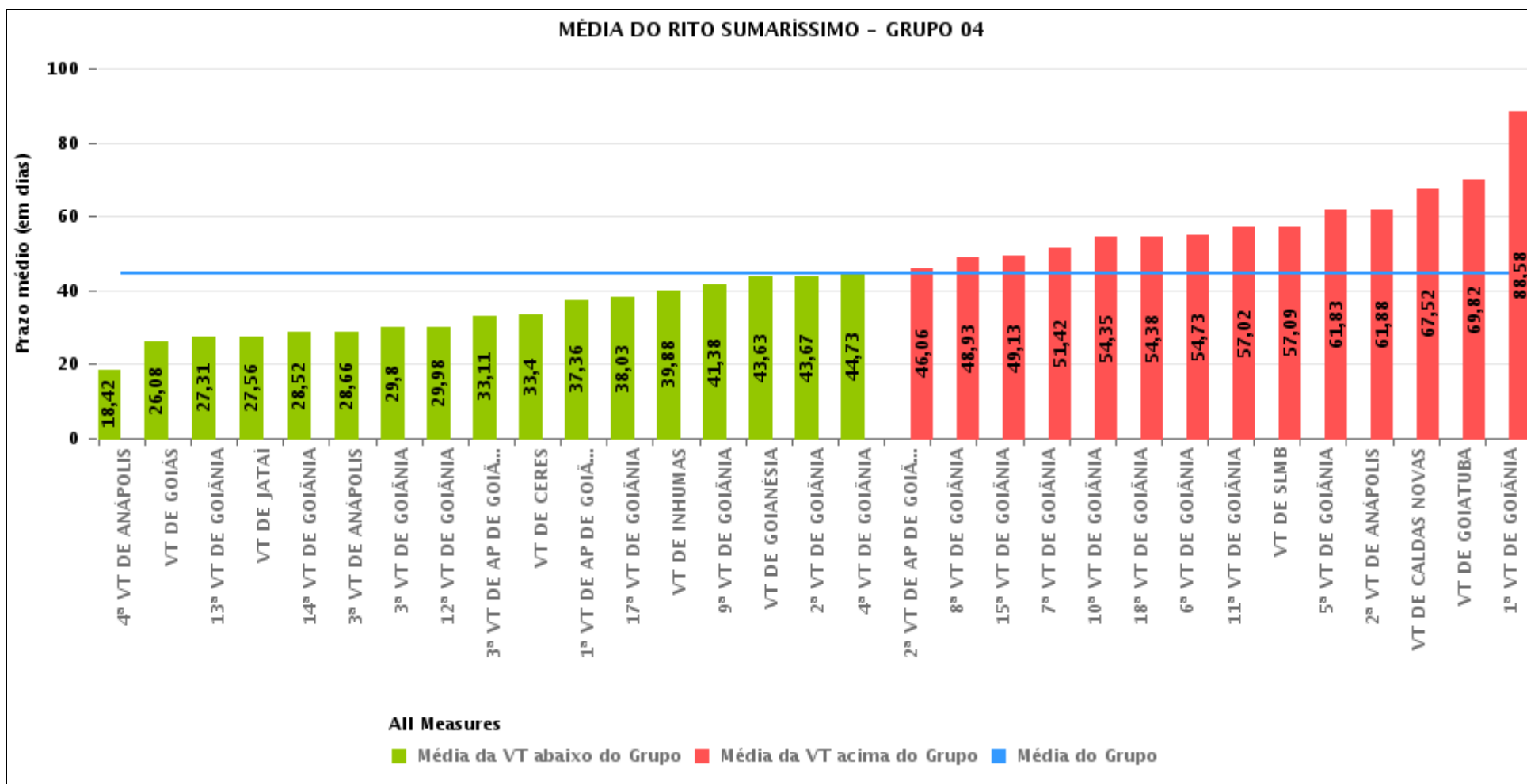
## COMPARATIVO DO PRAZO MÉDIO ENTRE O AJUIZAMENTO E O ENCERRAMENTO DA INSTRUÇÃO - 1ª VARA DO TRABALHO DE APARECIDA DE GOIÂNIA

Data do encerramento da instrução entre 1/7/2019 e 31/7/2019 23:59:59



## COMPARATIVO DO PRAZO MÉDIO ENTRE O AJUIZAMENTO E O ENCERRAMENTO DA INSTRUÇÃO ENTRE AS VARAS DO GRUPO

Data do encerramento da instrução entre 1/7/2019 e 31/7/2019 23:59:59





## PRAZO MÉDIO ENTRE O AJUIZAMENTO E O ENCERRAMENTO DA INSTRUÇÃO POR GRUPO

Data do encerramento da instrução entre 1/7/2019 e 31/7/2019 23:59:59

Rito	Grupo	Qtd. Processos	Prazo Médio (dias)	Ranking
SUMARÍSSIMO	GRUPO 06	117	32,33	1°
	GRUPO 03	478	40,72	2°
	GRUPO 04	2.244	44,75	3°
	GRUPO 01	4	46,75	4°
	GRUPO 05	315	50,06	5°
	GRUPO 02	59	72,85	6°

Legenda:		# Grupo 04 – De 1501 a 2000	# Grupo 05 – De 2001 a 2500
# Grupo 01 – Até 750	1ª VT De Anápolis	1ª VT De Goiânia	16ª VT De Goiânia
VT de Posse	1ª VT De Rio Verde	2ª VT De Goiânia	VT De Luziânia
	2ª VT De Rio Verde	3ª VT De Goiânia	VT De Catalão
	3ª VT De Rio Verde	4ª VT De Goiânia	VT De Uruaçu
	4ª VT De Rio Verde	5ª VT De Goiânia	
# Grupo 02 – De 751 a 1000	1ª VT De Itumbiara	6ª VT De Goiânia	# Grupo 06 – Acima de 2500
VT de Palmeiras de Goiás	2ª VT De Itumbiara	7ª VT De Goiânia	VT De Valparaíso de Goiás
	VT De Quirinópolis	8ª VT De Goiânia	
	VT De Mineiros	9ª VT De Goiânia	
	VT De Formosa	10ª VT De Goiânia	
		11ª VT De Goiânia	
		12ª VT De Goiânia	
		13ª VT De Goiânia	
		14ª VT De Goiânia	
		15ª VT De Goiânia	
		17ª VT De Goiânia	
		18ª VT De Goiânia	
		2ª VT De Anápolis	
		3ª VT De Anápolis	
		4ª VT De Anápolis	
		1ª VT De Aparecida De Goiânia	
		2ª VT De Aparecida De Goiânia	
		3ª VT De Aparecida De Goiânia	
		VT DE Jataí	
		VT DE Goiatuba	
		VT DE Caldas Novas	
		VT DE Ceres	
		VT DE São Luís de Montes Belos	
		VT DE Goiás	
		VT DE Goianésia	
		VT DE Inhumas	



## PRAZO MÉDIO ENTRE O AJUIZAMENTO E O ENCERRAMENTO DA INSTRUÇÃO DE TODAS AS VARAS DO TRABALHO

Data do encerramento da instrução entre 1/7/2019 e 31/7/2019 23:59:59

### SUMARÍSSIMO

Qtd. Processos	Prazo Médio (dias)
3.217	44,74

Vara do Trabalho	Qtd Processos	Prazo Médio	Ranking
1ª VARA DO TRABALHO DE ANÁPOLIS	51	15,78	1º
4ª VARA DO TRABALHO DE ANÁPOLIS	64	18,42	2º
4ª VARA DO TRABALHO DE RIO VERDE	76	25,49	3º
VARA DO TRABALHO DE GOIÁS	63	26,08	4º
2ª VARA DO TRABALHO DE RIO VERDE	44	26,68	5º
13ª VARA DO TRABALHO DE GOIÂNIA	84	27,31	6º
VARA DO TRABALHO DE JATAÍ	50	27,56	7º
VARA DO TRABALHO DE LUZIÂNIA	123	27,76	8º
14ª VARA DO TRABALHO DE GOIÂNIA	81	28,52	9º
3ª VARA DO TRABALHO DE ANÁPOLIS	62	28,66	10º
3ª VARA DO TRABALHO DE GOIÂNIA	92	29,8	11º
12ª VARA DO TRABALHO DE GOIÂNIA	61	29,98	12º
VARA DO TRABALHO DE VALPARAÍSO DE GOIÁS	117	32,33	13º
16ª VARA DO TRABALHO DE GOIÂNIA	70	32,37	14º
3ª VARA DO TRABALHO DE APARECIDA DE GOIÂNIA	81	33,11	15º
1ª VARA DO TRABALHO DE RIO VERDE	42	33,33	16º
VARA DO TRABALHO DE CERES	25	33,4	17º
1ª VARA DO TRABALHO DE APARECIDA DE GOIÂNIA	81	37,36	18º
17ª VARA DO TRABALHO DE GOIÂNIA	102	38,03	19º
2ª VARA DO TRABALHO DE ITUMBIARA	56	39,29	20º
VARA DO TRABALHO DE INHUMAS	60	39,88	21º
9ª VARA DO TRABALHO DE GOIÂNIA	82	41,38	22º
VARA DO TRABALHO DE GOIANÉSIA	79	43,63	23º
2ª VARA DO TRABALHO DE GOIÂNIA	124	43,67	24º
VARA DO TRABALHO DE MINEIROS	23	44,65	25º
4ª VARA DO TRABALHO DE GOIÂNIA	80	44,73	26º



## PRAZO MÉDIO ENTRE O AJUIZAMENTO E O ENCERRAMENTO DA INSTRUÇÃO DE TODAS AS VARAS DO TRABALHO

### SUMARÍSSIMO

Qtd. Processos	Prazo Médio (dias)
3.217	44,74

Vara do Trabalho	Qtd Processos	Prazo Médio	Ranking
2ª VARA DO TRABALHO DE APARECIDA DE GOIÂNIA	65	46,06	27°
VARA DO TRABALHO DE CATALÃO	78	46,13	28°
VARA DO TRABALHO DE POSSE	4	46,75	29°
8ª VARA DO TRABALHO DE GOIÂNIA	83	48,93	30°
15ª VARA DO TRABALHO DE GOIÂNIA	102	49,13	31°
7ª VARA DO TRABALHO DE GOIÂNIA	77	51,42	32°
10ª VARA DO TRABALHO DE GOIÂNIA	52	54,35	33°
18ª VARA DO TRABALHO DE GOIÂNIA	80	54,38	34°
6ª VARA DO TRABALHO DE GOIÂNIA	88	54,73	35°
1ª VARA DO TRABALHO DE ITUMBIARA	60	56,25	36°
VARA DO TRABALHO DE FORMOSA	39	56,87	37°
11ª VARA DO TRABALHO DE GOIÂNIA	90	57,02	38°
VARA DO TRABALHO DE SÃO LUIS DE MONTES BELOS	44	57,09	39°
VARA DO TRABALHO DE QUIRINÓPOLIS	34	60,29	40°
5ª VARA DO TRABALHO DE GOIÂNIA	54	61,83	41°
3ª VARA DO TRABALHO DE RIO VERDE	53	61,87	42°
2ª VARA DO TRABALHO DE ANÁPOLIS	56	61,88	43°
VARA DO TRABALHO DE CALDAS NOVAS	50	67,52	44°
VARA DO TRABALHO DE GOIATUBA	49	69,82	45°
VARA DO TRABALHO DE PALMEIRAS	59	72,85	46°
1ª VARA DO TRABALHO DE GOIÂNIA	83	88,58	47°
VARA DO TRABALHO DE URUAÇU	44	147,5	48°



## PRAZO MÉDIO ENTRE O AJUIZAMENTO E O ENCERRAMENTO DA INSTRUÇÃO - 1ª VARA DO TRABALHO DE APARECIDA DE GOIÂNIA

Data do encerramento da instrução entre 1/7/2019 e 31/7/2019 23:59:59

### 1ª VARA DO TRABALHO DE APARECIDA DE GOIÂNIA

#### SUMARÍSSIMO

Qtd	Prazo Médio
80	37,36

Nr. Processo	Ajuiz.	nc. Instruçã	Prazo
RTSum - 0010022-81.2019.5.18.0081	10/01/19	01/07/19	172
RTSum - 0010052-19.2019.5.18.0081	16/01/19	02/07/19	167
RTSum - 0010076-47.2019.5.18.0081	23/01/19	01/07/19	159
RTSum - 0010225-43.2019.5.18.0081	12/02/19	03/07/19	141
RTSum - 0010352-82.2019.5.18.0015	03/07/19	25/07/19	22
RTSum - 0010502-59.2019.5.18.0081	04/04/19	23/07/19	110
RTSum - 0010542-41.2019.5.18.0081	11/04/19	03/07/19	83
RTSum - 0010559-77.2019.5.18.0081	16/04/19	15/07/19	90
RTSum - 0010590-97.2019.5.18.0081	23/04/19	16/07/19	84
RTSum - 0010632-49.2019.5.18.0081	03/05/19	01/07/19	59
RTSum - 0010680-08.2019.5.18.0081	08/07/19	29/07/19	21
RTSum - 0010698-29.2019.5.18.0081	16/05/19	02/07/19	47
RTSum - 0010718-20.2019.5.18.0081	20/05/19	01/07/19	42
RTSum - 0010736-41.2019.5.18.0081	22/05/19	09/07/19	48
RTSum - 0010743-33.2019.5.18.0081	24/05/19	17/07/19	54
RTSum - 0010743-33.2019.5.18.0081	24/05/19	31/07/19	68
RTSum - 0010751-10.2019.5.18.0081	27/05/19	15/07/19	49
RTSum - 0010770-16.2019.5.18.0081	28/05/19	17/07/19	50
RTSum - 0010772-83.2019.5.18.0081	29/05/19	22/07/19	54
RTSum - 0010776-23.2019.5.18.0081	29/05/19	09/07/19	41
RTSum - 0010794-44.2019.5.18.0081	03/06/19	03/07/19	30

**Legenda:**

Ajuiz. Data do Ajuizamento;

Enc. da Instrução: Data da conclusão para proferir sentença;

Prazo: Quantidade de dias decorridos do ajuizamento até o encerramento da instrução.





## PRAZO MÉDIO ENTRE O AJUIZAMENTO E O ENCERRAMENTO DA INSTRUÇÃO - 1ª VARA DO TRABALHO DE APARECIDA DE GOIÂNIA

### 1ª VARA DO TRABALHO DE APARECIDA DE GOIÂNIA

#### SUMARÍSSIMO

Qtd	Prazo Médio
80	37,36

Nr. Processo	Ajuiz.	nc. Instruçã	Prazo
RTSum - 0010802-21.2019.5.18.0081	03/06/19	15/07/19	42
RTSum - 0010806-58.2019.5.18.0081	04/06/19	11/07/19	37
RTSum - 0010809-13.2019.5.18.0081	04/06/19	09/07/19	35
RTSum - 0010821-27.2019.5.18.0081	06/06/19	01/07/19	25
RTSum - 0010831-71.2019.5.18.0081	07/06/19	02/07/19	25
RTSum - 0010840-33.2019.5.18.0081	10/06/19	01/07/19	21
RTSum - 0010845-55.2019.5.18.0081	11/06/19	04/07/19	23
RTSum - 0010846-40.2019.5.18.0081	12/06/19	09/07/19	27
RTSum - 0010847-25.2019.5.18.0081	12/06/19	10/07/19	28
RTSum - 0010848-10.2019.5.18.0081	12/06/19	10/07/19	28
RTSum - 0010850-77.2019.5.18.0081	12/06/19	29/07/19	47
RTSum - 0010851-62.2019.5.18.0081	12/06/19	17/07/19	35
RTSum - 0010852-47.2019.5.18.0081	12/06/19	11/07/19	29
RTSum - 0010854-17.2019.5.18.0081	13/06/19	02/07/19	19
RTSum - 0010855-02.2019.5.18.0081	13/06/19	01/07/19	18
RTSum - 0010868-98.2019.5.18.0081	14/06/19	04/07/19	20
RTSum - 0010871-53.2019.5.18.0081	14/06/19	08/07/19	24
RTSum - 0010874-08.2019.5.18.0081	16/06/19	30/07/19	44
RTSum - 0010875-84.2019.5.18.0083	03/07/19	23/07/19	20
RTSum - 0010880-15.2019.5.18.0081	17/06/19	18/07/19	31
RTSum - 0010881-97.2019.5.18.0081	17/06/19	23/07/19	36
RTSum - 0010882-82.2019.5.18.0081	17/06/19	16/07/19	29
RTSum - 0010886-22.2019.5.18.0081	18/06/19	31/07/19	43
RTSum - 0010887-07.2019.5.18.0081	18/06/19	16/07/19	28

**Legenda:**

**Ajuiz.** Data do Ajuizamento;

**Enc. da Instrução:** Data da conclusão para proferir sentença;

**Prazo:** Quantidade de dias decorridos do ajuizamento até o encerramento da instrução.



## PRAZO MÉDIO ENTRE O AJUIZAMENTO E O ENCERRAMENTO DA INSTRUÇÃO - 1ª VARA DO TRABALHO DE APARECIDA DE GOIÂNIA

### 1ª VARA DO TRABALHO DE APARECIDA DE GOIÂNIA

#### SUMARÍSSIMO

Qtd	Prazo Médio
80	37,36

Nr. Processo	Ajuiz.	nc. Instruça	Prazo
RTSum - 0010888-89.2019.5.18.0081	18/06/19	10/07/19	22
RTSum - 0010889-74.2019.5.18.0081	19/06/19	22/07/19	33
RTSum - 0010894-96.2019.5.18.0081	19/06/19	12/07/19	23
RTSum - 0010898-36.2019.5.18.0081	20/06/19	11/07/19	21
RTSum - 0010899-21.2019.5.18.0081	24/06/19	15/07/19	21
RTSum - 0010900-06.2019.5.18.0081	24/06/19	17/07/19	23
RTSum - 0010905-28.2019.5.18.0081	24/06/19	24/07/19	30
RTSum - 0010906-13.2019.5.18.0081	24/06/19	24/07/19	30
RTSum - 0010907-95.2019.5.18.0081	24/06/19	25/07/19	31
RTSum - 0010908-80.2019.5.18.0081	24/06/19	25/07/19	31
RTSum - 0010915-72.2019.5.18.0081	25/06/19	17/07/19	22
RTSum - 0010917-42.2019.5.18.0081	25/06/19	03/07/19	8
RTSum - 0010918-27.2019.5.18.0081	25/06/19	23/07/19	28
RTSum - 0010925-19.2019.5.18.0081	26/06/19	18/07/19	22
RTSum - 0010927-86.2019.5.18.0081	26/06/19	19/07/19	23
RTSum - 0010930-41.2019.5.18.0081	27/06/19	19/07/19	22
RTSum - 0010942-55.2019.5.18.0081	28/06/19	10/07/19	12
RTSum - 0010945-10.2019.5.18.0081	28/06/19	19/07/19	21
RTSum - 0010953-84.2019.5.18.0081	02/07/19	23/07/19	21
RTSum - 0010955-54.2019.5.18.0081	02/07/19	15/07/19	13
RTSum - 0010956-39.2019.5.18.0081	02/07/19	30/07/19	28
RTSum - 0010960-76.2019.5.18.0081	02/07/19	25/07/19	23
RTSum - 0010961-61.2019.5.18.0081	02/07/19	25/07/19	23
RTSum - 0010962-46.2019.5.18.0081	03/07/19	30/07/19	27

**Legenda:**

**Ajuiz.** Data do Ajuizamento;

**Enc. da Instrução:** Data da conclusão para proferir sentença;

**Prazo:** Quantidade de dias decorridos do ajuizamento até o encerramento da instrução.



**PRAZO MÉDIO ENTRE O AJUIZAMENTO E O ENCERRAMENTO DA INSTRUÇÃO - 1ª VARA DO TRABALHO DE APARECIDA DE GOIÂNIA**

**1ª VARA DO TRABALHO DE APARECIDA DE GOIÂNIA**

**SUMARÍSSIMO**

Qtd	Prazo Médio
80	37,36

Nr. Processo	Ajuiz.	nc. Instruça	Prazo
RTSum - 0010964-16.2019.5.18.0081	04/07/19	30/07/19	26
RTSum - 0010967-68.2019.5.18.0081	04/07/19	30/07/19	26
RTSum - 0010969-38.2019.5.18.0081	04/07/19	11/07/19	7
RTSum - 0010970-23.2019.5.18.0081	04/07/19	29/07/19	25
RTSum - 0010971-08.2019.5.18.0081	04/07/19	29/07/19	25
RTSum - 0010974-60.2019.5.18.0081	05/07/19	29/07/19	24
RTSum - 0010980-67.2019.5.18.0081	08/07/19	17/07/19	9
RTSum - 0010987-59.2019.5.18.0081	10/07/19	17/07/19	7
RTSum - 0011006-65.2019.5.18.0081	15/07/19	17/07/19	2
RTSum - 0011021-34.2019.5.18.0081	18/07/19	25/07/19	7
RTSum - 0011034-33.2019.5.18.0081	21/07/19	23/07/19	2
RTSum - 0011068-08.2019.5.18.0081	26/07/19	29/07/19	3

**Legenda:**

**Ajuiz. Data do Ajuizamento;**

**Enc. da Instrução: Data da conclusão para proferir sentença;**

**Prazo: Quantidade de dias decorridos do ajuizamento até o encerramento da instrução.**



## PRAZO MÉDIO ENTRE O AJUIZAMENTO E O ENCERRAMENTO DA INSTRUÇÃO - 1ª VARA DO TRABALHO DE APARECIDA DE GOIÂNIA

Data do encerramento da instrução entre 1/7/2019 e 31/7/2019 23:59:59

### ENEIDA MARTINS PEREIRA DE SOUZA ALENCAR

#### SUMARÍSSIMO

Qtd	Prazo Médio
1	23

Nr. Processo	Ajuiz.	nc. Instruçã	Prazo
RTSum - 0010894-96.2019.5.18.0081	19/06/19	12/07/19	23

**Legenda:**  
Ajuiz. Data do Ajuizamento;  
Enc. da Instrução: Data da conclusão para proferir sentença;  
Prazo: Quantidade de dias decorridos do ajuizamento até o encerramento da instrução.

### FABÍOLA EVANGELISTA MARTINS

#### SUMARÍSSIMO

Qtd	Prazo Médio
25	52,32

Nr. Processo	Ajuiz.	nc. Instruçã	Prazo
RTSum - 0010022-81.2019.5.18.0081	10/01/19	01/07/19	172
RTSum - 0010052-19.2019.5.18.0081	16/01/19	02/07/19	167
RTSum - 0010076-47.2019.5.18.0081	23/01/19	01/07/19	159
RTSum - 0010225-43.2019.5.18.0081	12/02/19	03/07/19	141
RTSum - 0010542-41.2019.5.18.0081	11/04/19	03/07/19	83
RTSum - 0010632-49.2019.5.18.0081	03/05/19	01/07/19	59
RTSum - 0010698-29.2019.5.18.0081	16/05/19	02/07/19	47
RTSum - 0010718-20.2019.5.18.0081	20/05/19	01/07/19	42

**Legenda:**  
Ajuiz. Data do Ajuizamento;  
Enc. da Instrução: Data da conclusão para proferir sentença;  
Prazo: Quantidade de dias decorridos do ajuizamento até o encerramento da instrução.



**PRAZO MÉDIO ENTRE O AJUIZAMENTO E O  
ENCERRAMENTO DA INSTRUÇÃO - 1ª VARA DO  
TRABALHO DE APARECIDA DE GOIÂNIA**

**FABÍOLA EVANGELISTA MARTINS**

**SUMARÍSSIMO**

Qtd	Prazo Médio
25	52,32

Nr. Processo	Ajuiz.	nc. Instruçã	Prazo
RTSum - 0010736-41.2019.5.18.0081	22/05/19	09/07/19	48
RTSum - 0010776-23.2019.5.18.0081	29/05/19	09/07/19	41
RTSum - 0010794-44.2019.5.18.0081	03/06/19	03/07/19	30
RTSum - 0010806-58.2019.5.18.0081	04/06/19	11/07/19	37
RTSum - 0010809-13.2019.5.18.0081	04/06/19	09/07/19	35
RTSum - 0010821-27.2019.5.18.0081	06/06/19	01/07/19	25
RTSum - 0010840-33.2019.5.18.0081	10/06/19	01/07/19	21
RTSum - 0010845-55.2019.5.18.0081	11/06/19	04/07/19	23
RTSum - 0010846-40.2019.5.18.0081	12/06/19	09/07/19	27
RTSum - 0010847-25.2019.5.18.0081	12/06/19	10/07/19	28
RTSum - 0010848-10.2019.5.18.0081	12/06/19	10/07/19	28
RTSum - 0010852-47.2019.5.18.0081	12/06/19	11/07/19	29
RTSum - 0010855-02.2019.5.18.0081	13/06/19	01/07/19	18
RTSum - 0010898-36.2019.5.18.0081	20/06/19	11/07/19	21
RTSum - 0010917-42.2019.5.18.0081	25/06/19	03/07/19	8
RTSum - 0010942-55.2019.5.18.0081	28/06/19	10/07/19	12
RTSum - 0010969-38.2019.5.18.0081	04/07/19	11/07/19	7

**Legenda:**

**Ajuiz.** Data do Ajuizamento;

**Enc. da Instrução:** Data da conclusão para proferir sentença;

**Prazo:** Quantidade de dias decorridos do ajuizamento até o encerramento da instrução.

**FERNANDA FERREIRA**

**SUMARÍSSIMO**

Qtd	Prazo Médio
9	23,22



**PRAZO MÉDIO ENTRE O AJUIZAMENTO E O ENCERRAMENTO DA INSTRUÇÃO - 1ª VARA DO TRABALHO DE APARECIDA DE GOIÂNIA**

**FERNANDA FERREIRA**

**SUMARÍSSIMO**

Qtd	Prazo Médio
9	23,22

Nr. Processo	Ajuiz.	nc. Instruçã	Prazo
RTSum - 0010915-72.2019.5.18.0081	25/06/19	17/07/19	22
RTSum - 0010925-19.2019.5.18.0081	26/06/19	18/07/19	22
RTSum - 0010927-86.2019.5.18.0081	26/06/19	19/07/19	23
RTSum - 0010930-41.2019.5.18.0081	27/06/19	19/07/19	22
RTSum - 0010960-76.2019.5.18.0081	02/07/19	25/07/19	23
RTSum - 0010961-61.2019.5.18.0081	02/07/19	25/07/19	23
RTSum - 0010970-23.2019.5.18.0081	04/07/19	29/07/19	25
RTSum - 0010971-08.2019.5.18.0081	04/07/19	29/07/19	25
RTSum - 0010974-60.2019.5.18.0081	05/07/19	29/07/19	24

**Legenda:**

**Ajuiz.** Data do Ajuizamento;

**Enc. da Instrução:** Data da conclusão para proferir sentença;

**Prazo:** Quantidade de dias decorridos do ajuizamento até o encerramento da instrução.

**LUDMILLA LUDOVICO EVANGELISTA DA ROCHA**

**SUMARÍSSIMO**

Qtd	Prazo Médio
40	33,56

Nr. Processo	Ajuiz.	nc. Instruçã	Prazo
RTSum - 0010352-82.2019.5.18.0015	03/07/19	25/07/19	22
RTSum - 0010502-59.2019.5.18.0081	04/04/19	23/07/19	110
RTSum - 0010559-77.2019.5.18.0081	16/04/19	15/07/19	90
RTSum - 0010590-97.2019.5.18.0081	23/04/19	16/07/19	84

**Legenda:**

**Ajuiz.** Data do Ajuizamento;

**Enc. da Instrução:** Data da conclusão para proferir sentença;

**Prazo:** Quantidade de dias decorridos do ajuizamento até o encerramento da instrução.



**PRAZO MÉDIO ENTRE O AJUIZAMENTO E O  
ENCERRAMENTO DA INSTRUÇÃO - 1ª VARA DO  
TRABALHO DE APARECIDA DE GOIÂNIA**

**LUDMILLA LUDOVICO EVANGELISTA  
DA ROCHA**

**SUMARÍSSIMO**

Qtd	Prazo Médio
40	33,56

Nr. Processo	Ajuiz.	nc. Instruçã	Prazo
RTSum - 0010680-08.2019.5.18.0081	08/07/19	29/07/19	21
RTSum - 0010743-33.2019.5.18.0081	24/05/19	17/07/19	54
RTSum - 0010743-33.2019.5.18.0081	24/05/19	31/07/19	68
RTSum - 0010751-10.2019.5.18.0081	27/05/19	15/07/19	49
RTSum - 0010770-16.2019.5.18.0081	28/05/19	17/07/19	50
RTSum - 0010772-83.2019.5.18.0081	29/05/19	22/07/19	54
RTSum - 0010802-21.2019.5.18.0081	03/06/19	15/07/19	42
RTSum - 0010850-77.2019.5.18.0081	12/06/19	29/07/19	47
RTSum - 0010851-62.2019.5.18.0081	12/06/19	17/07/19	35
RTSum - 0010874-08.2019.5.18.0081	16/06/19	30/07/19	44
RTSum - 0010875-84.2019.5.18.0083	03/07/19	23/07/19	20
RTSum - 0010880-15.2019.5.18.0081	17/06/19	18/07/19	31
RTSum - 0010881-97.2019.5.18.0081	17/06/19	23/07/19	36
RTSum - 0010882-82.2019.5.18.0081	17/06/19	16/07/19	29
RTSum - 0010886-22.2019.5.18.0081	18/06/19	31/07/19	43
RTSum - 0010887-07.2019.5.18.0081	18/06/19	16/07/19	28
RTSum - 0010889-74.2019.5.18.0081	19/06/19	22/07/19	33
RTSum - 0010899-21.2019.5.18.0081	24/06/19	15/07/19	21
RTSum - 0010900-06.2019.5.18.0081	24/06/19	17/07/19	23
RTSum - 0010905-28.2019.5.18.0081	24/06/19	24/07/19	30
RTSum - 0010906-13.2019.5.18.0081	24/06/19	24/07/19	30
RTSum - 0010907-95.2019.5.18.0081	24/06/19	25/07/19	31
RTSum - 0010908-80.2019.5.18.0081	24/06/19	25/07/19	31
RTSum - 0010918-27.2019.5.18.0081	25/06/19	23/07/19	28

**Legenda:**

**Ajuiz.** Data do Ajuizamento;

**Enc. da Instrução:** Data da conclusão para proferir sentença;

**Prazo:** Quantidade de dias decorridos do ajuizamento até o encerramento da instrução.



**PRAZO MÉDIO ENTRE O AJUIZAMENTO E O  
ENCERRAMENTO DA INSTRUÇÃO - 1ª VARA DO  
TRABALHO DE APARECIDA DE GOIÂNIA**

**LUDMILLA LUDOVICO EVANGELISTA  
DA ROCHA**

**SUMARÍSSIMO**

Qtd	Prazo Médio
40	33,56

Nr. Processo	Ajuiz.	nc. Instruçã	Prazo
RTSum - 0010945-10.2019.5.18.0081	28/06/19	19/07/19	21
RTSum - 0010953-84.2019.5.18.0081	02/07/19	23/07/19	21
RTSum - 0010955-54.2019.5.18.0081	02/07/19	15/07/19	13
RTSum - 0010956-39.2019.5.18.0081	02/07/19	30/07/19	28
RTSum - 0010962-46.2019.5.18.0081	03/07/19	30/07/19	27
RTSum - 0010964-16.2019.5.18.0081	04/07/19	30/07/19	26
RTSum - 0010967-68.2019.5.18.0081	04/07/19	30/07/19	26
RTSum - 0010980-67.2019.5.18.0081	08/07/19	17/07/19	9
RTSum - 0010987-59.2019.5.18.0081	10/07/19	17/07/19	7
RTSum - 0011006-65.2019.5.18.0081	15/07/19	17/07/19	2
RTSum - 0011021-34.2019.5.18.0081	18/07/19	25/07/19	7
RTSum - 0011034-33.2019.5.18.0081	21/07/19	23/07/19	2
RTSum - 0011068-08.2019.5.18.0081	26/07/19	29/07/19	3

**Legenda:**

**Ajuiz.** Data do Ajuizamento;

**Enc. da Instrução:** Data da conclusão para proferir sentença;

**Prazo:** Quantidade de dias decorridos do ajuizamento até o encerramento da instrução.

**NARA BORGES KAADI PINTO  
MOREIRA**

**SUMARÍSSIMO**

Qtd	Prazo Médio
5	22

**Legenda:**

**Ajuiz.** Data do Ajuizamento;

**Enc. da Instrução:** Data da conclusão para proferir sentença;

**Prazo:** Quantidade de dias decorridos do ajuizamento até o encerramento da instrução.





**PRAZO MÉDIO ENTRE O AJUIZAMENTO E O  
ENCERRAMENTO DA INSTRUÇÃO - 1ª VARA DO  
TRABALHO DE APARECIDA DE GOIÂNIA**

**NARA BORGES KAADI PINTO  
MOREIRA**

**SUMARÍSSIMO**

Qtd	Prazo Médio
5	22

Nr. Processo	Ajuiz.	nc. Instruçã	Prazo
RTSum - 0010831-71.2019.5.18.0081	07/06/19	02/07/19	25
RTSum - 0010854-17.2019.5.18.0081	13/06/19	02/07/19	19
RTSum - 0010868-98.2019.5.18.0081	14/06/19	04/07/19	20
RTSum - 0010871-53.2019.5.18.0081	14/06/19	08/07/19	24
RTSum - 0010888-89.2019.5.18.0081	18/06/19	10/07/19	22

**Legenda:**  
Ajuiz. Data do Ajuizamento;  
Enc. da Instrução: Data da conclusão para proferir sentença;  
Prazo: Quantidade de dias decorridos do ajuizamento até o encerramento da instrução.