

## Conceituação

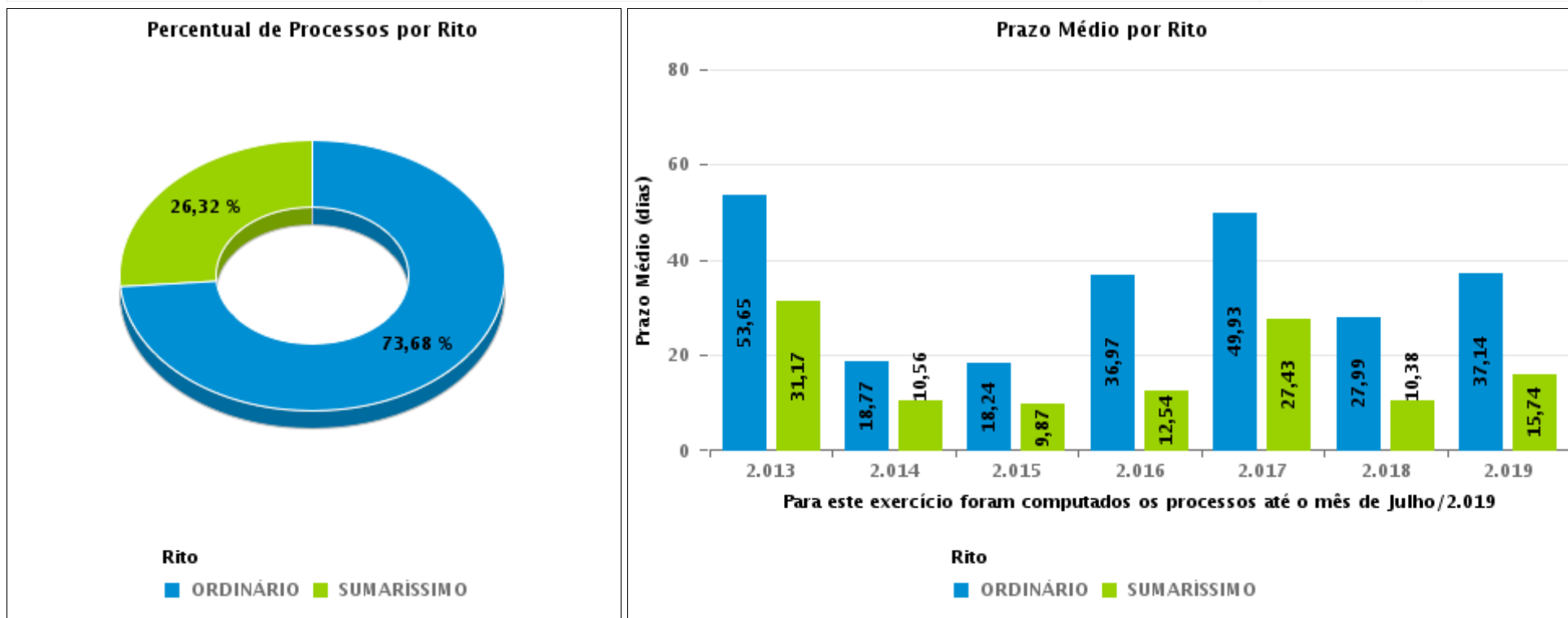
Tema	Prazos Processuais
<b>Relatórios</b>	Evolução Histórica Comparativo por VT Comparativo por Grupo Por Grupo Por VT Por Processo Por Magistrado
<b>Resumo</b>	Apresenta o prazo médio desde o concluso para proferir sentença até a prolação da sentença.
<b>Descrição</b>	O prazo médio é obtido calculando-se a quantidade de dias decorridos desde o movimento de Concluso para Proferir Sentença até a Prolação da Sentença. Os dados são extraídos baseando-se nos itens do e-Gestão:  269 e 90269 - Do Concluso para Proferir Sentença até a Prolação da Sentença na fase de conhecimento – rito sumaríssimo;  270 e 90270 – Do Concluso para Proferir Sentença até a Prolação da Sentença na fase de conhecimento– rito exceto sumaríssimo (ordinário)
<b>Origem da informação</b>	e-Gestão
<b>Crítérios e transformações</b>	Coletado do e-Gestão, consolidado, otimizado e classificado para análise.
<b>Análises possíveis</b>	Prazo médio entre o concluso para proferir sentença e a prolação da sentença, detalhado de forma Geral, Por grupo, por VT, Por Processo e Por Magistrado.



## EVOLUÇÃO HISTÓRICA DOS PRAZOS PROCESSUAIS ENTRE O CONCLUSO PARA PROFERIR SENTENÇA E A PROLAÇÃO DA SENTENÇA - 3ª VARA DO TRABALHO DE GOIÂNIA

Data da sentença entre 1/7/2019 e 31/7/2019 23:59:59

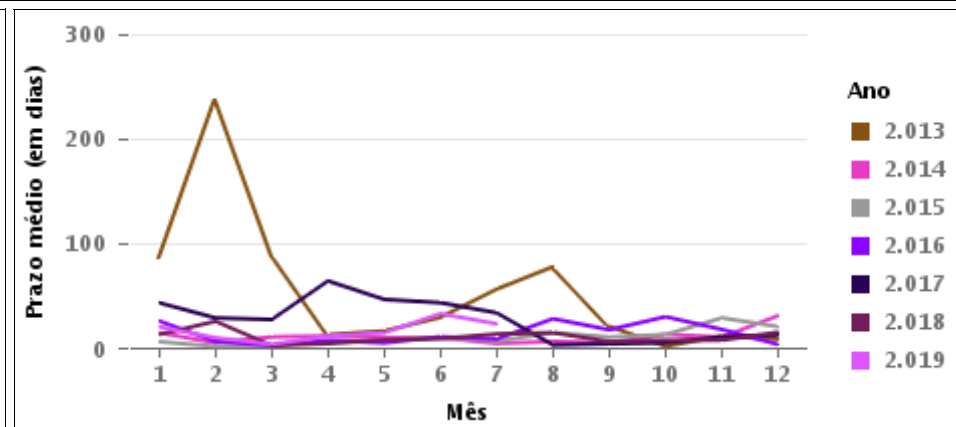
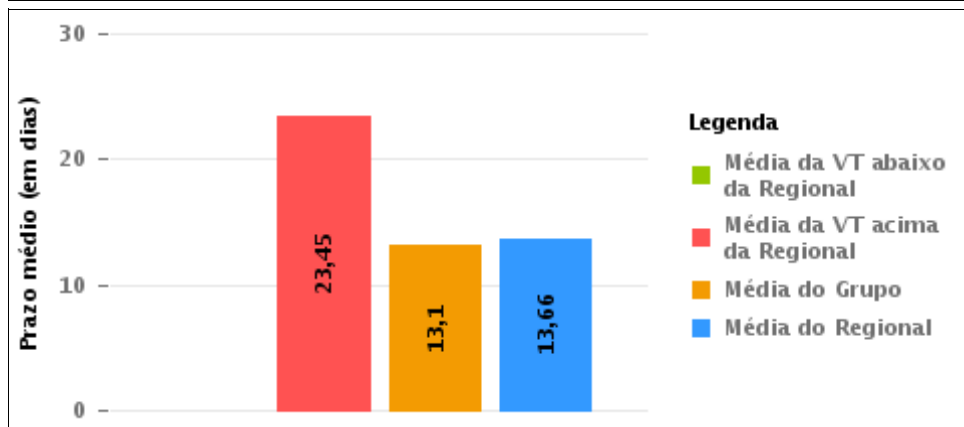
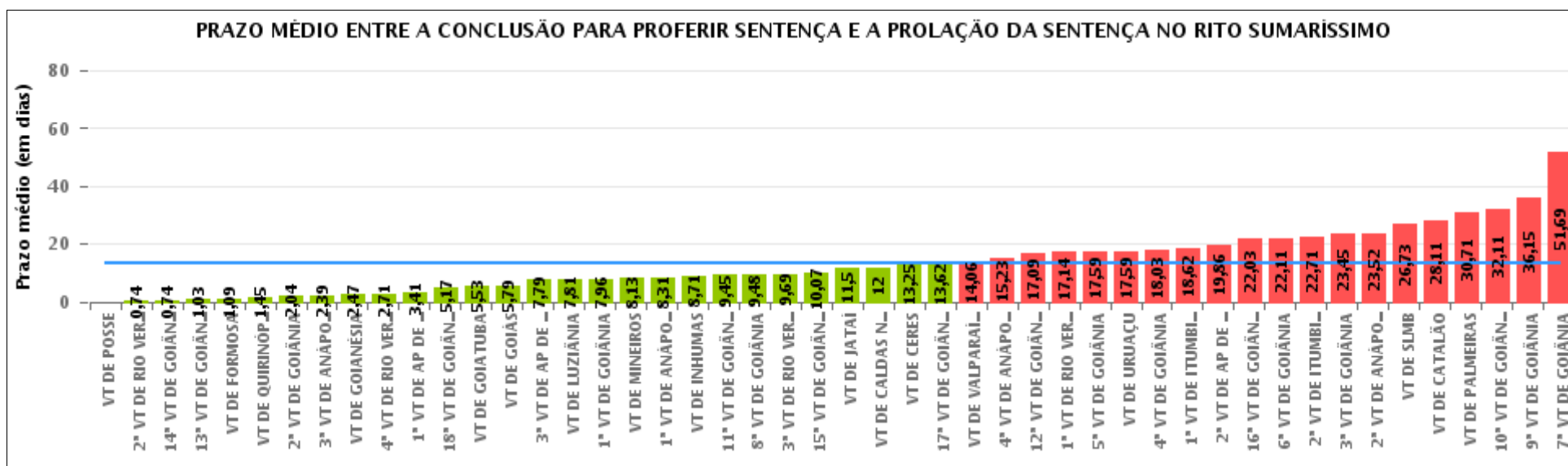
Rito	Qtd	Prazo Médio
ORDINÁRIO	56	88,39
SUMARÍSSIMO	20	23,45
<b>Total/Média</b>	<b>76</b>	<b>71,3</b>





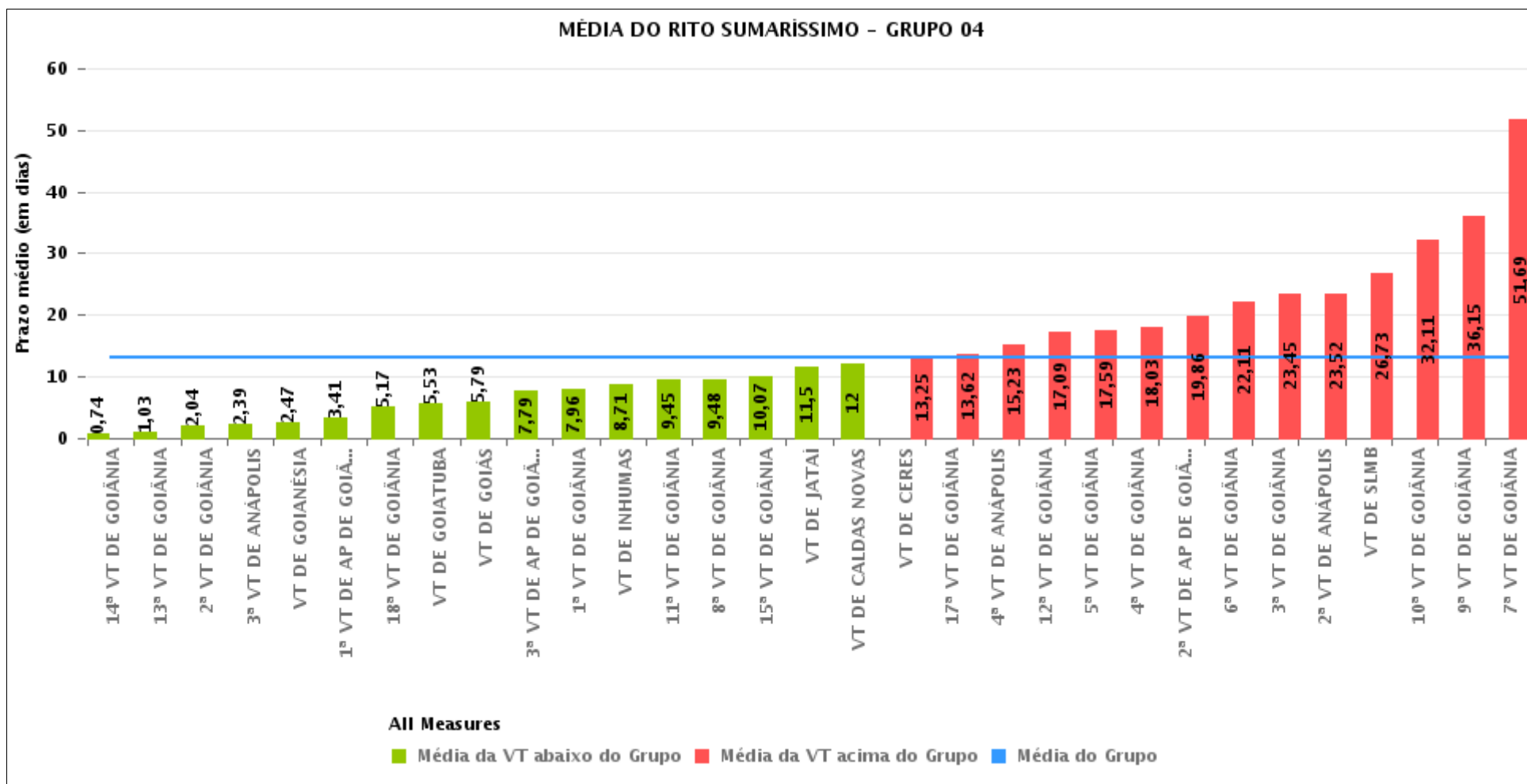
## COMPARATIVO DO PRAZO MÉDIO ENTRE O CONCLUSO PARA PROFERIR SENTENÇA E A PROLAÇÃO DA SENTENÇA - 3ª VARA DO TRABALHO DE GOIÂNIA

Data da sentença entre 1/7/2019 e 31/7/2019 23:59:59



## COMPARATIVO DO PRAZO MÉDIO ENTRE O CONCLUSO PARA PROFERIR SENTENÇA E A PROLAÇÃO DA SENTENÇA ENTRE AS VARAS DO GRUPO

Data da sentença entre 1/7/2019 e 31/7/2019 23:59:59





## PRAZO MÉDIO ENTRE O CONCLUSO PARA PROFERIR SENTENÇA E A PROLAÇÃO DA SENTENÇA POR GRUPO

Data da sentença entre 1/7/2019 e 31/7/2019 23:59:59

Rito	Grupo	Qtd. Processos	Prazo Médio (dias)	Ranking
SUMARÍSSIMO	GRUPO 01	1	0	1°
	GRUPO 03	211	11,01	2°
	GRUPO 04	940	13,1	3°
	GRUPO 06	66	14,06	4°
	GRUPO 05	183	17,91	5°
	GRUPO 02	17	30,71	6°

Legenda:	# Grupo 03 – De 1001 a 1500	# Grupo 04 – De 1501 a 2000	# Grupo 05 – De 2001 a 2500
# Grupo 01 – Até 750 VT de Posse	1ª VT De Anápolis 1ª VT De Rio Verde 2ª VT De Rio Verde 3ª VT De Rio Verde 4ª VT De Rio Verde	1ª VT De Goiânia 2ª VT De Goiânia 3ª VT De Goiânia 4ª VT De Goiânia 5ª VT De Goiânia	16ª VT De Goiânia VT De Luziânia VT De Catalão VT De Uruaçu
# Grupo 02 – De 751 a 1000 VT de Palmeiras de Goiás	1ª VT De Itumbiara 2ª VT De Itumbiara VT De Quirinópolis VT De Mineiros VT De Formosa	6ª VT De Goiânia 7ª VT De Goiânia 8ª VT De Goiânia 9ª VT De Goiânia 10ª VT De Goiânia 11ª VT De Goiânia 12ª VT De Goiânia 13ª VT De Goiânia 14ª VT De Goiânia 15ª VT De Goiânia 17ª VT De Goiânia 18ª VT De Goiânia 2ª VT De Anápolis 3ª VT De Anápolis 4ª VT De Anápolis 1ª VT De Aparecida De Goiânia 2ª VT De Aparecida De Goiânia 3ª VT De Aparecida De Goiânia	# Grupo 06 – Acima de 2500 VT De Valparaíso de Goiás



## PRAZO MÉDIO ENTRE O CONCLUSO PARA PROFERIR SENTENÇA E A PROLAÇÃO DA SENTENÇA DE TODAS AS VARAS DO TRABALHO

Data da sentença entre 1/7/2019 e 31/7/2019 23:59:59

### SUMARÍSSIMO

Qtd. Processos	Prazo Médio (dias)
1.418	13,66

Vara do Trabalho	Qtd Processos	Prazo Médio	Ranking
VARA DO TRABALHO DE POSSE	1	0	1°
2ª VARA DO TRABALHO DE RIO VERDE	19	0,74	2°
14ª VARA DO TRABALHO DE GOIÂNIA	35	0,74	3°
13ª VARA DO TRABALHO DE GOIÂNIA	37	1,03	4°
VARA DO TRABALHO DE FORMOSA	11	1,09	5°
VARA DO TRABALHO DE QUIRINÓPOLIS	11	1,45	6°
2ª VARA DO TRABALHO DE GOIÂNIA	49	2,04	7°
3ª VARA DO TRABALHO DE ANÁPOLIS	41	2,39	8°
VARA DO TRABALHO DE GOIANÉSIA	36	2,47	9°
4ª VARA DO TRABALHO DE RIO VERDE	24	2,71	10°
1ª VARA DO TRABALHO DE APARECIDA DE GOIÂNIA	46	3,41	11°
18ª VARA DO TRABALHO DE GOIÂNIA	35	5,17	12°
VARA DO TRABALHO DE GOIATUBA	15	5,53	13°
VARA DO TRABALHO DE GOIÁS	14	5,79	14°
3ª VARA DO TRABALHO DE APARECIDA DE GOIÂNIA	43	7,79	15°
VARA DO TRABALHO DE LUZIÂNIA	59	7,81	16°
1ª VARA DO TRABALHO DE GOIÂNIA	28	7,96	17°
VARA DO TRABALHO DE MINEIROS	16	8,13	18°
1ª VARA DO TRABALHO DE ANÁPOLIS	32	8,31	19°
VARA DO TRABALHO DE INHUMAS	21	8,71	20°
11ª VARA DO TRABALHO DE GOIÂNIA	42	9,45	21°
8ª VARA DO TRABALHO DE GOIÂNIA	29	9,48	22°
3ª VARA DO TRABALHO DE RIO VERDE	13	9,69	23°
15ª VARA DO TRABALHO DE GOIÂNIA	29	10,07	24°
VARA DO TRABALHO DE JATAÍ	20	11,5	25°
VARA DO TRABALHO DE CALDAS NOVAS	18	12	26°



## PRAZO MÉDIO ENTRE O CONCLUSO PARA PROFERIR SENTENÇA E A PROLAÇÃO DA SENTENÇA DE TODAS AS VARAS DO TRABALHO

### SUMARÍSSIMO

Qtd. Processos	Prazo Médio (dias)
1.418	13,66

Vara do Trabalho	Qtd Processos	Prazo Médio	Ranking
VARA DO TRABALHO DE CERES	12	13,25	27°
17ª VARA DO TRABALHO DE GOIÂNIA	34	13,62	28°
VARA DO TRABALHO DE VALPARAÍSO DE GOIÁS	66	14,06	29°
4ª VARA DO TRABALHO DE ANÁPOLIS	48	15,23	30°
12ª VARA DO TRABALHO DE GOIÂNIA	32	17,09	31°
1ª VARA DO TRABALHO DE RIO VERDE	21	17,14	32°
5ª VARA DO TRABALHO DE GOIÂNIA	41	17,59	33°
VARA DO TRABALHO DE URUAÇU	44	17,59	34°
4ª VARA DO TRABALHO DE GOIÂNIA	31	18,03	35°
1ª VARA DO TRABALHO DE ITUMBIARA	29	18,62	36°
2ª VARA DO TRABALHO DE APARECIDA DE GOIÂNIA	44	19,86	37°
16ª VARA DO TRABALHO DE GOIÂNIA	34	22,03	38°
6ª VARA DO TRABALHO DE GOIÂNIA	28	22,11	39°
2ª VARA DO TRABALHO DE ITUMBIARA	35	22,71	40°
3ª VARA DO TRABALHO DE GOIÂNIA	20	23,45	41°
2ª VARA DO TRABALHO DE ANÁPOLIS	21	23,52	42°
VARA DO TRABALHO DE SÃO LUIS DE MONTES BELOS	11	26,73	43°
VARA DO TRABALHO DE CATALÃO	46	28,11	44°
VARA DO TRABALHO DE PALMEIRAS	17	30,71	45°
10ª VARA DO TRABALHO DE GOIÂNIA	18	32,11	46°
9ª VARA DO TRABALHO DE GOIÂNIA	26	36,15	47°
7ª VARA DO TRABALHO DE GOIÂNIA	36	51,69	48°



## PRAZO MÉDIO ENTRE O CONCLUSO PARA PROFERIR SENTENÇA E A PROLAÇÃO DA SENTENÇA - 3ª VARA DO TRABALHO DE GOIÂNIA

Data da sentença entre 1/7/2019 e 31/7/2019 23:59:59

### 3ª VARA DO TRABALHO DE GOIÂNIA

#### SUMARÍSSIMO

Qtd	Prazo Médio
20	23,45

Nr. Processo	Conclusão	Sentença	Prazo
RTSum - 0010273-42.2019.5.18.0003	25/07/19	26/07/19	1
RTSum - 0010311-54.2019.5.18.0003	04/07/19	10/07/19	6
RTSum - 0010344-44.2019.5.18.0003	28/06/19	03/07/19	5
RTSum - 0010436-22.2019.5.18.0003	27/06/19	12/07/19	15
RTSum - 0010478-71.2019.5.18.0003	12/06/19	01/07/19	19
RTSum - 0010603-39.2019.5.18.0003	25/07/19	26/07/19	1
RTSum - 0010611-16.2019.5.18.0003	14/06/19	27/07/19	43
RTSum - 0010615-29.2019.5.18.0011	30/05/19	30/07/19	61
RTSum - 0010617-57.2018.5.18.0003	26/04/19	18/07/19	83
RTSum - 0010624-49.2018.5.18.0003	26/04/19	19/07/19	84
RTSum - 0010638-96.2019.5.18.0003	02/07/19	22/07/19	20
RTSum - 0010867-56.2019.5.18.0003	08/07/19	19/07/19	11
RTSum - 0010874-45.2019.5.18.0004	17/07/19	19/07/19	2
RTSum - 0010875-33.2019.5.18.0003	10/07/19	19/07/19	9
RTSum - 0010916-97.2019.5.18.0003	12/07/19	19/07/19	7
RTSum - 0010924-74.2019.5.18.0003	12/07/19	19/07/19	7
RTSum - 0010936-88.2019.5.18.0003	22/07/19	22/07/19	0
RTSum - 0010960-19.2019.5.18.0003	12/07/19	19/07/19	7
RTSum - 0011106-60.2019.5.18.0003	22/07/19	23/07/19	1
RTSum - 0011665-09.2018.5.18.0017	05/04/19	01/07/19	87

**Legenda:**

- Conclusão: Data da conclusão para proferir sentença;
- Sentença: Data da prolação da sentença;
- Prazo: Prazo entre a conclusão e a prolação da sentença.





**PRAZO MÉDIO ENTRE O CONCLUSO PARA PROFERIR  
SENTENÇA E A PROLAÇÃO DA SENTENÇA - 3ª VARA  
DO TRABALHO DE GOIÂNIA**



## PRAZO MÉDIO ENTRE O CONCLUSO PARA PROFERIR SENTENÇA E A PROLAÇÃO DA SENTENÇA - 3ª VARA DO TRABALHO DE GOIÂNIA

Data da sentença entre 1/7/2019 e 31/7/2019 23:59:59

### EDUARDO DO NASCIMENTO

#### SUMARÍSSIMO

Qtd	Prazo Médio
11	6,45

Nr. Processo	Conclusão	Sentença	Prazo
RTSum - 0010273-42.2019.5.18.0003	25/07/19	26/07/19	1
RTSum - 0010311-54.2019.5.18.0003	04/07/19	10/07/19	6
RTSum - 0010344-44.2019.5.18.0003	28/06/19	03/07/19	5
RTSum - 0010436-22.2019.5.18.0003	27/06/19	12/07/19	15
RTSum - 0010603-39.2019.5.18.0003	25/07/19	26/07/19	1
RTSum - 0010867-56.2019.5.18.0003	08/07/19	19/07/19	11
RTSum - 0010874-45.2019.5.18.0004	17/07/19	19/07/19	2
RTSum - 0010875-33.2019.5.18.0003	10/07/19	19/07/19	9
RTSum - 0010916-97.2019.5.18.0003	12/07/19	19/07/19	7
RTSum - 0010924-74.2019.5.18.0003	12/07/19	19/07/19	7
RTSum - 0010960-19.2019.5.18.0003	12/07/19	19/07/19	7

**Legenda:**

- Conclusão: Data da conclusão para proferir sentença;
- Sentença: Data da prolação da sentença;
- Prazo: Prazo entre a conclusão e a prolação da sentença.

### EDUARDO TADEU THON

#### SUMARÍSSIMO

Qtd	Prazo Médio
1	1

**Legenda:**

- Conclusão: Data da conclusão para proferir sentença;
- Sentença: Data da prolação da sentença;
- Prazo: Prazo entre a conclusão e a prolação da sentença.



## PRAZO MÉDIO ENTRE O CONCLUSO PARA PROFERIR SENTENÇA E A PROLAÇÃO DA SENTENÇA - 3ª VARA DO TRABALHO DE GOIÂNIA

### EDUARDO TADEU THON

#### SUMARÍSSIMO

Qtd	Prazo Médio
1	1

Nr. Processo	Conclusão	Sentença	Prazo
RTSum - 0011106-60.2019.5.18.0003	22/07/19	23/07/19	1

**Legenda:**

- Conclusão: Data da conclusão para proferir sentença;
- Sentença: Data da prolação da sentença;
- Prazo: Prazo entre a conclusão e a prolação da sentença.

### GUILHERME BRINGEL MURICI

#### SUMARÍSSIMO

Qtd	Prazo Médio
4	35,75

Nr. Processo	Conclusão	Sentença	Prazo
RTSum - 0010478-71.2019.5.18.0003	12/06/19	01/07/19	19
RTSum - 0010611-16.2019.5.18.0003	14/06/19	27/07/19	43
RTSum - 0010615-29.2019.5.18.0011	30/05/19	30/07/19	61
RTSum - 0010638-96.2019.5.18.0003	02/07/19	22/07/19	20

**Legenda:**

- Conclusão: Data da conclusão para proferir sentença;
- Sentença: Data da prolação da sentença;
- Prazo: Prazo entre a conclusão e a prolação da sentença.

### LUCIANO LOPES FORTINI

#### SUMARÍSSIMO

Qtd	Prazo Médio
4	63,5

Nr. Processo	Conclusão	Sentença	Prazo
--------------	-----------	----------	-------



**PRAZO MÉDIO ENTRE O CONCLUSO PARA PROFERIR SENTENÇA E A PROLAÇÃO DA SENTENÇA - 3ª VARA DO TRABALHO DE GOIÂNIA**

**LUCIANO LOPES FORTINI**

**SUMARÍSSIMO**

Qtd	Prazo Médio
4	63,5

Nr. Processo	Conclusão	Sentença	Prazo
RTSum - 0010617-57.2018.5.18.0003	26/04/19	18/07/19	83
RTSum - 0010624-49.2018.5.18.0003	26/04/19	19/07/19	84
RTSum - 0010936-88.2019.5.18.0003	22/07/19	22/07/19	0
RTSum - 0011665-09.2018.5.18.0017	05/04/19	01/07/19	87

**Legenda:**

- Conclusão: Data da conclusão para proferir sentença;
- Sentença: Data da prolação da sentença;
- Prazo: Prazo entre a conclusão e a prolação da sentença.