

Conceituação

Tema	Prazos Processuais
Relatórios	Evolução Histórica Comparativo por VT Comparativo por Grupo Por Grupo Por VT Por Processo Por Magistrado
Resumo	Apresenta o prazo médio desde o concluso para proferir sentença até a prolação da sentença.
Descrição	O prazo médio é obtido calculando-se a quantidade de dias decorridos desde o movimento de Concluso para Proferir Sentença até a Prolação da Sentença. Os dados são extraídos baseando-se nos itens do e-Gestão: 269 e 90269 - Do Concluso para Proferir Sentença até a Prolação da Sentença na fase de conhecimento – rito sumaríssimo; 270 e 90270 – Do Concluso para Proferir Sentença até a Prolação da Sentença na fase de conhecimento– rito exceto sumaríssimo (ordinário)
Origem da informação	e-Gestão
Critérios e transformações	Coletado do e-Gestão, consolidado, otimizado e classificado para análise.
Análises possíveis	Prazo médio entre o concluso para proferir sentença e a prolação da sentença, detalhado de forma Geral, Por grupo, por VT, Por Processo e Por Magistrado.

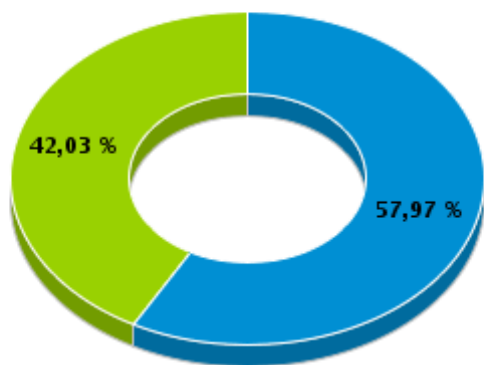


EVOLUÇÃO HISTÓRICA DOS PRAZOS PROCESSUAIS ENTRE O CONCLUSO PARA PROFERIR SENTENÇA E A PROLAÇÃO DA SENTENÇA - 8ª VARA DO TRABALHO DE GOIÂNIA

Data da sentença entre 1/7/2019 e 31/7/2019 23:59:59

Rito	Qtd	Prazo Médio
ORDINÁRIO	40	11,08
SUMARÍSSIMO	29	9,48
Total/Média	69	10,41

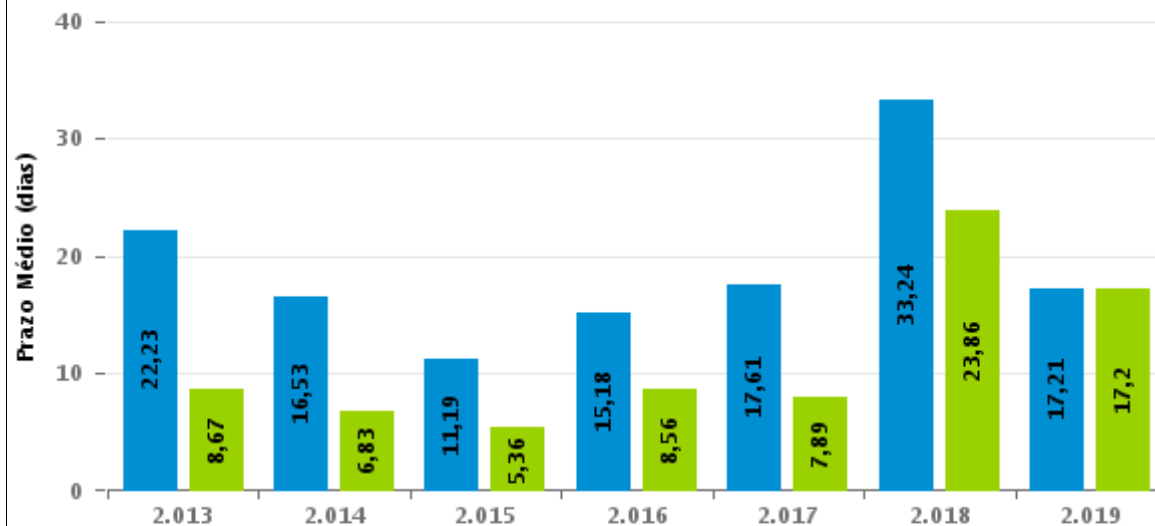
Percentual de Processos por Rito



Rito

■ ORDINÁRIO ■ SUMARÍSSIMO

Prazo Médio por Rito



Para este exercício foram computados os processos até o mês de Julho/2.019

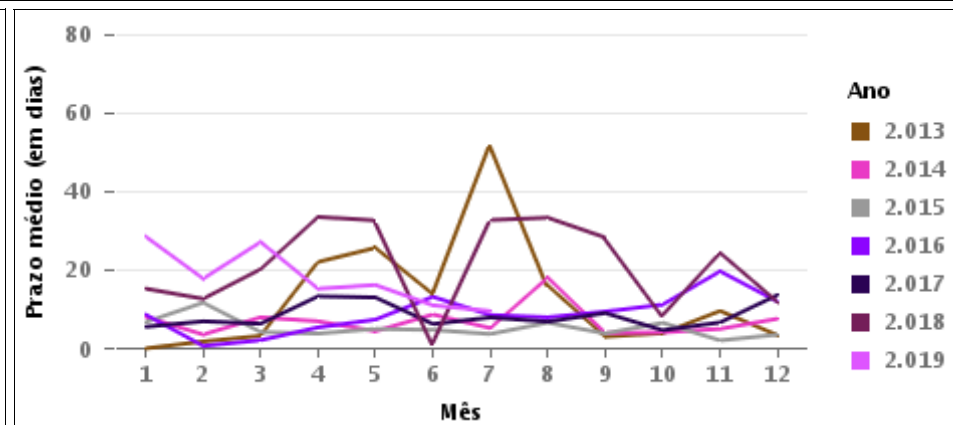
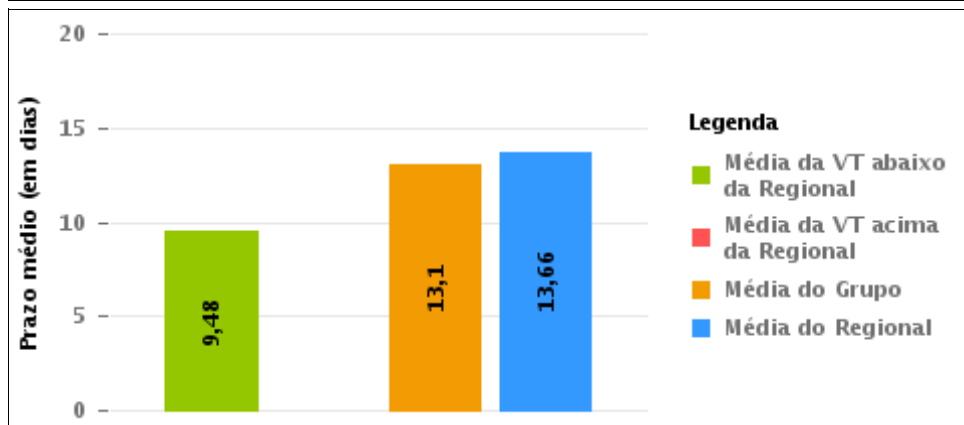
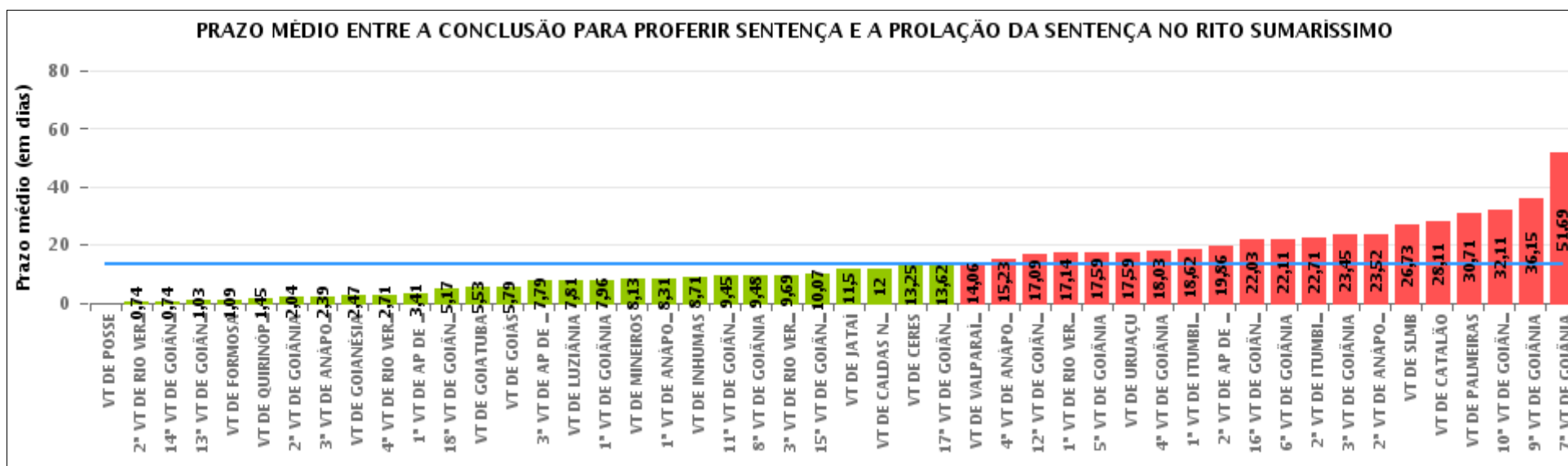
Rito

■ ORDINÁRIO ■ SUMARÍSSIMO



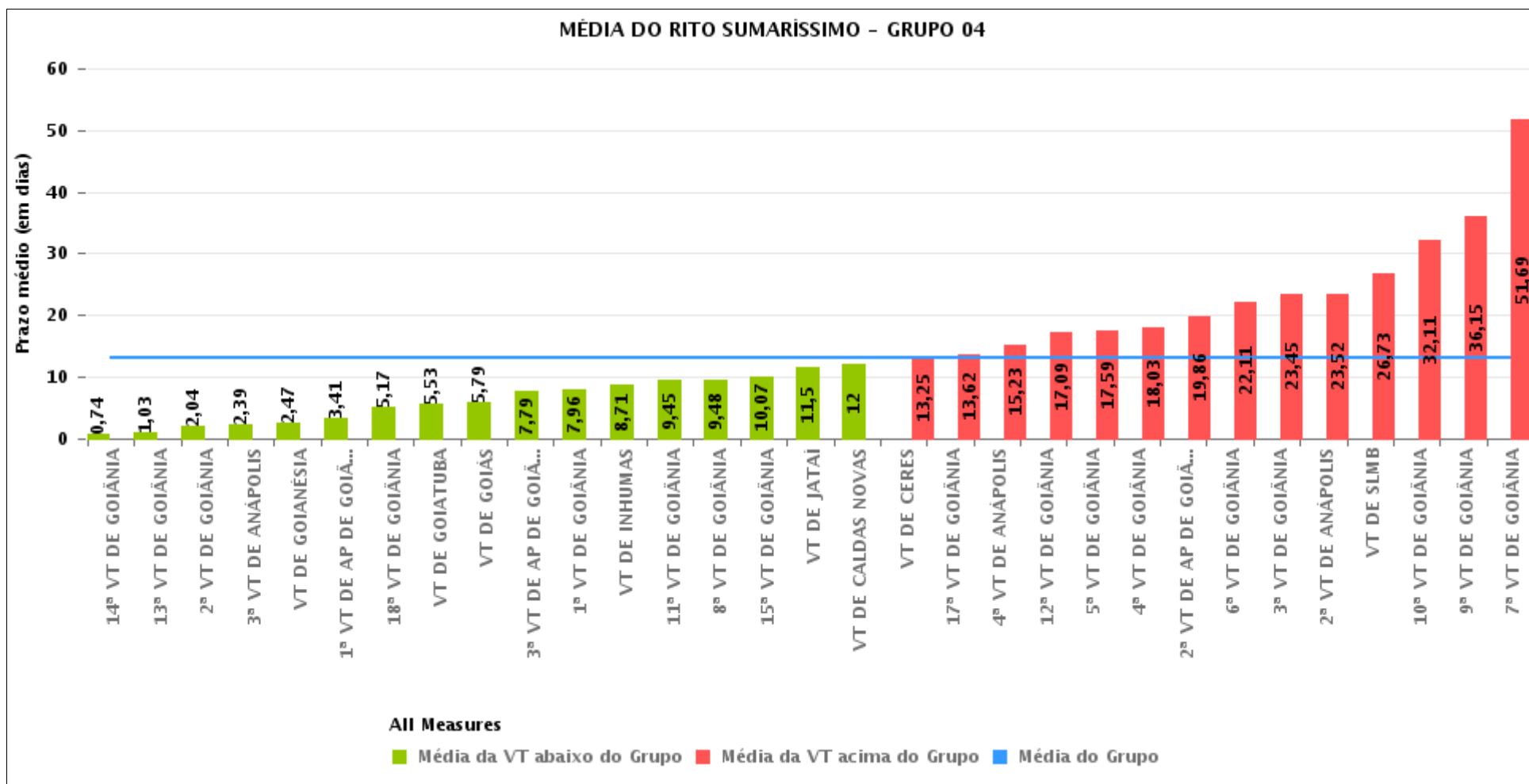
COMPARATIVO DO PRAZO MÉDIO ENTRE O CONCLUSO PARA PROFERIR SENTENÇA E A PROLAÇÃO DA SENTENÇA - 8ª VARA DO TRABALHO DE GOIÂNIA

Data da sentença entre 1/7/2019 e 31/7/2019 23:59:59



COMPARATIVO DO PRAZO MÉDIO ENTRE O CONCLUSO PARA PROFERIR SENTENÇA E A PROLAÇÃO DA SENTENÇA ENTRE AS VARAS DO GRUPO

Data da sentença entre 1/7/2019 e 31/7/2019 23:59:59





PRAZO MÉDIO ENTRE O CONCLUSO PARA PROFERIR SENTENÇA E A PROLAÇÃO DA SENTENÇA POR GRUPO

Data da sentença entre 1/7/2019 e 31/7/2019 23:59:59

Rito	Grupo	Qtd. Processos	Prazo Médio (dias)	Ranking
SUMARÍSSIMO	GRUPO 01	1	0	1°
	GRUPO 03	211	11,01	2°
	GRUPO 04	940	13,1	3°
	GRUPO 06	66	14,06	4°
	GRUPO 05	183	17,91	5°
	GRUPO 02	17	30,71	6°

Legenda:	# Grupo 03 – De 1001 a 1500	# Grupo 04 – De 1501 a 2000	# Grupo 05 – De 2001 a 2500
# Grupo 01 – Até 750 VT de Posse	1ª VT De Anápolis 1ª VT De Rio Verde 2ª VT De Rio Verde 3ª VT De Rio Verde 4ª VT De Rio Verde	1ª VT De Goiânia 2ª VT De Goiânia 3ª VT De Goiânia 4ª VT De Goiânia 5ª VT De Goiânia	16ª VT De Goiânia VT De Luziânia VT De Catalão VT De Uruaçu
# Grupo 02 – De 751 a 1000 VT de Palmeiras de Goiás	1ª VT De Itumbiara 2ª VT De Itumbiara VT De Quirinópolis VT De Mineiros VT De Formosa	6ª VT De Goiânia 7ª VT De Goiânia 8ª VT De Goiânia 9ª VT De Goiânia 10ª VT De Goiânia 11ª VT De Goiânia 12ª VT De Goiânia 13ª VT De Goiânia 14ª VT De Goiânia 15ª VT De Goiânia 17ª VT De Goiânia 18ª VT De Goiânia 2ª VT De Anápolis 3ª VT De Anápolis 4ª VT De Anápolis 1ª VT De Aparecida De Goiânia 2ª VT De Aparecida De Goiânia 3ª VT De Aparecida De Goiânia	# Grupo 06 – Acima de 2500 VT De Valparaíso de Goiás



PRAZO MÉDIO ENTRE O CONCLUSO PARA PROFERIR SENTENÇA E A PROLAÇÃO DA SENTENÇA DE TODAS AS VARAS DO TRABALHO

Data da sentença entre 1/7/2019 e 31/7/2019 23:59:59

SUMARÍSSIMO

Qtd. Processos	Prazo Médio (dias)
1.418	13,66

Vara do Trabalho	Qtd Processos	Prazo Médio	Ranking
VARA DO TRABALHO DE POSSE	1	0	1°
2ª VARA DO TRABALHO DE RIO VERDE	19	0,74	2°
14ª VARA DO TRABALHO DE GOIÂNIA	35	0,74	3°
13ª VARA DO TRABALHO DE GOIÂNIA	37	1,03	4°
VARA DO TRABALHO DE FORMOSA	11	1,09	5°
VARA DO TRABALHO DE QUIRINÓPOLIS	11	1,45	6°
2ª VARA DO TRABALHO DE GOIÂNIA	49	2,04	7°
3ª VARA DO TRABALHO DE ANÁPOLIS	41	2,39	8°
VARA DO TRABALHO DE GOIANÉSIA	36	2,47	9°
4ª VARA DO TRABALHO DE RIO VERDE	24	2,71	10°
1ª VARA DO TRABALHO DE APARECIDA DE GOIÂNIA	46	3,41	11°
18ª VARA DO TRABALHO DE GOIÂNIA	35	5,17	12°
VARA DO TRABALHO DE GOIATUBA	15	5,53	13°
VARA DO TRABALHO DE GOIÁS	14	5,79	14°
3ª VARA DO TRABALHO DE APARECIDA DE GOIÂNIA	43	7,79	15°
VARA DO TRABALHO DE LUZIÂNIA	59	7,81	16°
1ª VARA DO TRABALHO DE GOIÂNIA	28	7,96	17°
VARA DO TRABALHO DE MINEIROS	16	8,13	18°
1ª VARA DO TRABALHO DE ANÁPOLIS	32	8,31	19°
VARA DO TRABALHO DE INHUMAS	21	8,71	20°
11ª VARA DO TRABALHO DE GOIÂNIA	42	9,45	21°
8ª VARA DO TRABALHO DE GOIÂNIA	29	9,48	22°
3ª VARA DO TRABALHO DE RIO VERDE	13	9,69	23°
15ª VARA DO TRABALHO DE GOIÂNIA	29	10,07	24°
VARA DO TRABALHO DE JATAÍ	20	11,5	25°
VARA DO TRABALHO DE CALDAS NOVAS	18	12	26°



PRAZO MÉDIO ENTRE O CONCLUSO PARA PROFERIR SENTENÇA E A PROLAÇÃO DA SENTENÇA DE TODAS AS VARAS DO TRABALHO

SUMARÍSSIMO

Qtd. Processos	Prazo Médio (dias)
1.418	13,66

Vara do Trabalho	Qtd Processos	Prazo Médio	Ranking
VARA DO TRABALHO DE CERES	12	13,25	27°
17ª VARA DO TRABALHO DE GOIÂNIA	34	13,62	28°
VARA DO TRABALHO DE VALPARAÍSO DE GOIÁS	66	14,06	29°
4ª VARA DO TRABALHO DE ANÁPOLIS	48	15,23	30°
12ª VARA DO TRABALHO DE GOIÂNIA	32	17,09	31°
1ª VARA DO TRABALHO DE RIO VERDE	21	17,14	32°
5ª VARA DO TRABALHO DE GOIÂNIA	41	17,59	33°
VARA DO TRABALHO DE URUAÇU	44	17,59	34°
4ª VARA DO TRABALHO DE GOIÂNIA	31	18,03	35°
1ª VARA DO TRABALHO DE ITUMBIARA	29	18,62	36°
2ª VARA DO TRABALHO DE APARECIDA DE GOIÂNIA	44	19,86	37°
16ª VARA DO TRABALHO DE GOIÂNIA	34	22,03	38°
6ª VARA DO TRABALHO DE GOIÂNIA	28	22,11	39°
2ª VARA DO TRABALHO DE ITUMBIARA	35	22,71	40°
3ª VARA DO TRABALHO DE GOIÂNIA	20	23,45	41°
2ª VARA DO TRABALHO DE ANÁPOLIS	21	23,52	42°
VARA DO TRABALHO DE SÃO LUIS DE MONTES BELOS	11	26,73	43°
VARA DO TRABALHO DE CATALÃO	46	28,11	44°
VARA DO TRABALHO DE PALMEIRAS	17	30,71	45°
10ª VARA DO TRABALHO DE GOIÂNIA	18	32,11	46°
9ª VARA DO TRABALHO DE GOIÂNIA	26	36,15	47°
7ª VARA DO TRABALHO DE GOIÂNIA	36	51,69	48°



PRAZO MÉDIO ENTRE O CONCLUSO PARA PROFERIR SENTENÇA E A PROLAÇÃO DA SENTENÇA - 8ª VARA DO TRABALHO DE GOIÂNIA

Data da sentença entre 1/7/2019 e 31/7/2019 23:59:59

8ª VARA DO TRABALHO DE GOIÂNIA

SUMARÍSSIMO

Qtd	Prazo Médio
29	9,48

Nr. Processo	Conclusão	Sentença	Prazo
RTSum - 0010050-74.2019.5.18.0008	10/07/19	17/07/19	7
RTSum - 0010104-40.2019.5.18.0008	08/07/19	17/07/19	9
RTSum - 0010118-24.2019.5.18.0008	04/07/19	17/07/19	13
RTSum - 0010191-93.2019.5.18.0008	25/06/19	09/07/19	14
RTSum - 0010415-65.2018.5.18.0008	24/07/19	24/07/19	0
RTSum - 0010426-60.2019.5.18.0008	11/07/19	17/07/19	6
RTSum - 0010585-03.2019.5.18.0008	09/07/19	26/07/19	17
RTSum - 0010599-84.2019.5.18.0008	25/06/19	12/07/19	17
RTSum - 0010641-36.2019.5.18.0008	25/06/19	15/07/19	20
RTSum - 0010650-95.2019.5.18.0008	24/07/19	25/07/19	1
RTSum - 0010657-87.2019.5.18.0008	27/06/19	09/07/19	12
RTSum - 0010727-07.2019.5.18.0008	09/07/19	26/07/19	17
RTSum - 0010751-23.2019.5.18.0012	27/06/19	16/07/19	19
RTSum - 0010761-79.2019.5.18.0008	28/06/19	16/07/19	18
RTSum - 0010807-68.2019.5.18.0008	27/06/19	09/07/19	12
RTSum - 0010816-30.2019.5.18.0008	23/07/19	24/07/19	1
RTSum - 0010827-59.2019.5.18.0008	03/07/19	09/07/19	6
RTSum - 0010845-80.2019.5.18.0008	06/07/19	06/07/19	0
RTSum - 0010866-56.2019.5.18.0008	05/07/19	05/07/19	0
RTSum - 0010869-11.2019.5.18.0008	08/07/19	23/07/19	15
RTSum - 0010942-80.2019.5.18.0008	22/07/19	22/07/19	0
RTSum - 0010960-38.2018.5.18.0008	03/06/19	06/07/19	33

Legenda:

- Conclusão: Data da conclusão para proferir sentença;
- Sentença: Data da prolação da sentença;
- Prazo: Prazo entre a conclusão e a prolação da sentença.



PRAZO MÉDIO ENTRE O CONCLUSO PARA PROFERIR SENTENÇA E A PROLAÇÃO DA SENTENÇA - 8ª VARA DO TRABALHO DE GOIÂNIA

8ª VARA DO TRABALHO DE GOIÂNIA

SUMARÍSSIMO

Qtd	Prazo Médio
29	9,48

Nr. Processo	Conclusão	Sentença	Prazo
RTSum - 0010972-18.2019.5.18.0008	24/07/19	25/07/19	1
RTSum - 0010973-03.2019.5.18.0008	18/07/19	26/07/19	8
RTSum - 0011061-41.2019.5.18.0008	23/07/19	23/07/19	0
RTSum - 0011098-68.2019.5.18.0008	29/07/19	29/07/19	0
RTSum - 0011306-86.2018.5.18.0008	02/07/19	17/07/19	15
RTSum - 0011340-61.2018.5.18.0008	11/07/19	11/07/19	0
RTSum - 0011668-88.2018.5.18.0008	03/07/19	17/07/19	14

Legenda:
- Conclusão: Data da conclusão para proferir sentença;
- Sentença: Data da prolação da sentença;
- Prazo: Prazo entre a conclusão e a prolação da sentença.



PRAZO MÉDIO ENTRE O CONCLUSO PARA PROFERIR SENTENÇA E A PROLAÇÃO DA SENTENÇA - 8ª VARA DO TRABALHO DE GOIÂNIA

Data da sentença entre 1/7/2019 e 31/7/2019 23:59:59

CLEUZA GONCALVES LOPES

SUMARÍSSIMO

Qtd	Prazo Médio
16	13

Nr. Processo	Conclusão	Sentença	Prazo
RTSum - 0010191-93.2019.5.18.0008	25/06/19	09/07/19	14
RTSum - 0010585-03.2019.5.18.0008	09/07/19	26/07/19	17
RTSum - 0010599-84.2019.5.18.0008	25/06/19	12/07/19	17
RTSum - 0010641-36.2019.5.18.0008	25/06/19	15/07/19	20
RTSum - 0010657-87.2019.5.18.0008	27/06/19	09/07/19	12
RTSum - 0010727-07.2019.5.18.0008	09/07/19	26/07/19	17
RTSum - 0010751-23.2019.5.18.0012	27/06/19	16/07/19	19
RTSum - 0010761-79.2019.5.18.0008	28/06/19	16/07/19	18
RTSum - 0010807-68.2019.5.18.0008	27/06/19	09/07/19	12
RTSum - 0010827-59.2019.5.18.0008	03/07/19	09/07/19	6
RTSum - 0010845-80.2019.5.18.0008	06/07/19	06/07/19	0
RTSum - 0010866-56.2019.5.18.0008	05/07/19	05/07/19	0
RTSum - 0010869-11.2019.5.18.0008	08/07/19	23/07/19	15
RTSum - 0010960-38.2018.5.18.0008	03/06/19	06/07/19	33
RTSum - 0010973-03.2019.5.18.0008	18/07/19	26/07/19	8
RTSum - 0011340-61.2018.5.18.0008	11/07/19	11/07/19	0

Legenda:
- Conclusão: Data da conclusão para proferir sentença;
- Sentença: Data da prolação da sentença;
- Prazo: Prazo entre a conclusão e a prolação da sentença.

EDUARDO TADEU THON

SUMARÍSSIMO

Qtd	Prazo Médio
-----	-------------



PRAZO MÉDIO ENTRE O CONCLUSO PARA PROFERIR SENTENÇA E A PROLAÇÃO DA SENTENÇA - 8ª VARA DO TRABALHO DE GOIÂNIA

EDUARDO TADEU THON

SUMARÍSSIMO

2

0

Nr. Processo	Conclusão	Sentença	Prazo
RTSum - 0011061-41.2019.5.18.0008	23/07/19	23/07/19	0
RTSum - 0011098-68.2019.5.18.0008	29/07/19	29/07/19	0

Legenda:
- Conclusão: Data da conclusão para proferir sentença;
- Sentença: Data da prolação da sentença;
- Prazo: Prazo entre a conclusão e a prolação da sentença.

SARA LÚCIA DAVI SOUSA

SUMARÍSSIMO

Qtd	Prazo Médio
11	6,09

Nr. Processo	Conclusão	Sentença	Prazo
RTSum - 0010050-74.2019.5.18.0008	10/07/19	17/07/19	7
RTSum - 0010104-40.2019.5.18.0008	08/07/19	17/07/19	9
RTSum - 0010118-24.2019.5.18.0008	04/07/19	17/07/19	13
RTSum - 0010415-65.2018.5.18.0008	24/07/19	24/07/19	0
RTSum - 0010426-60.2019.5.18.0008	11/07/19	17/07/19	6
RTSum - 0010650-95.2019.5.18.0008	24/07/19	25/07/19	1
RTSum - 0010816-30.2019.5.18.0008	23/07/19	24/07/19	1
RTSum - 0010942-80.2019.5.18.0008	22/07/19	22/07/19	0
RTSum - 0010972-18.2019.5.18.0008	24/07/19	25/07/19	1
RTSum - 0011306-86.2018.5.18.0008	02/07/19	17/07/19	15
RTSum - 0011668-88.2018.5.18.0008	03/07/19	17/07/19	14

Legenda:
- Conclusão: Data da conclusão para proferir sentença;
- Sentença: Data da prolação da sentença;
- Prazo: Prazo entre a conclusão e a prolação da sentença.



**PRAZO MÉDIO ENTRE O CONCLUSO PARA PROFERIR
SENTENÇA E A PROLAÇÃO DA SENTENÇA - 8ª VARA
DO TRABALHO DE GOIÂNIA**

SARA LÚCIA DAVI SOUSA