

Conceituação

Tema	Prazos Processuais
Relatórios	Evolução Histórica Comparativo por VT Comparativo por Grupo Por Grupo Por VT Por Processo Por Magistrado
Resumo	Apresenta o prazo médio desde o concluso para proferir sentença até a prolação da sentença.
Descrição	O prazo médio é obtido calculando-se a quantidade de dias decorridos desde o movimento de Concluso para Proferir Sentença até a Prolação da Sentença. Os dados são extraídos baseando-se nos itens do e-Gestão: 269 e 90269 - Do Concluso para Proferir Sentença até a Prolação da Sentença na fase de conhecimento – rito sumaríssimo; 270 e 90270 – Do Concluso para Proferir Sentença até a Prolação da Sentença na fase de conhecimento– rito exceto sumaríssimo (ordinário)
Origem da informação	e-Gestão
Crítérios e transformações	Coletado do e-Gestão, consolidado, otimizado e classificado para análise.
Análises possíveis	Prazo médio entre o concluso para proferir sentença e a prolação da sentença, detalhado de forma Geral, Por grupo, por VT, Por Processo e Por Magistrado.

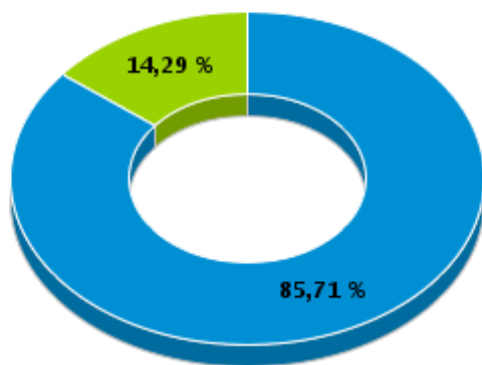


EVOLUÇÃO HISTÓRICA DOS PRAZOS PROCESSUAIS ENTRE O CONCLUSO PARA PROFERIR SENTENÇA E A PROLAÇÃO DA SENTENÇA - VARA DO TRABALHO DE POSSE

Data da sentença entre 1/7/2019 e 31/7/2019 23:59:59

Rito	Qtd	Prazo Médio
ORDINÁRIO	6	0,5
SUMARÍSSIMO	1	0
Total/Média	7	0,43

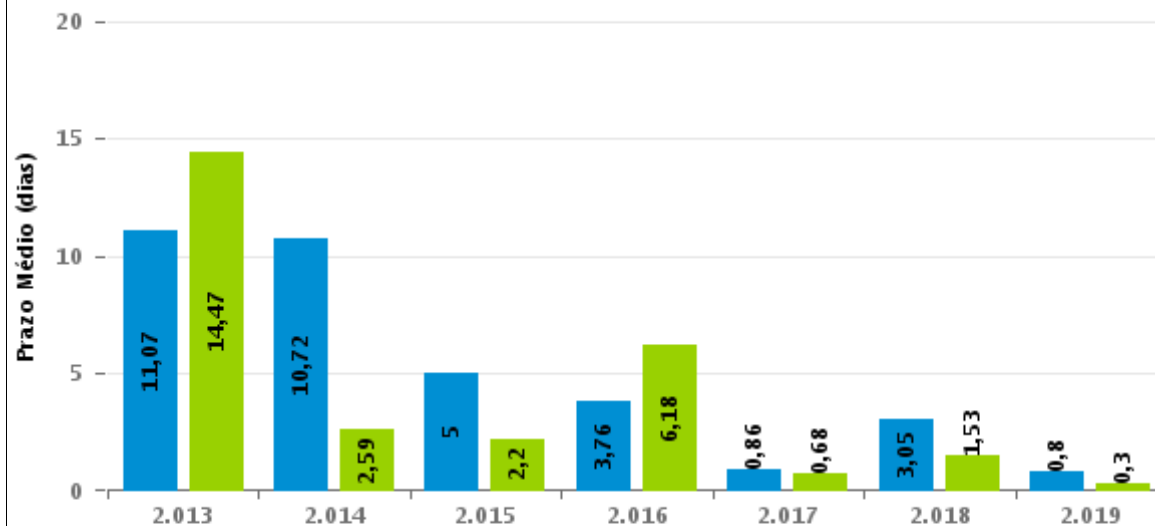
Percentual de Processos por Rito



Rito

■ ORDINÁRIO ■ SUMARÍSSIMO

Prazo Médio por Rito



Para este exercício foram computados os processos até o mês de Julho/2.019

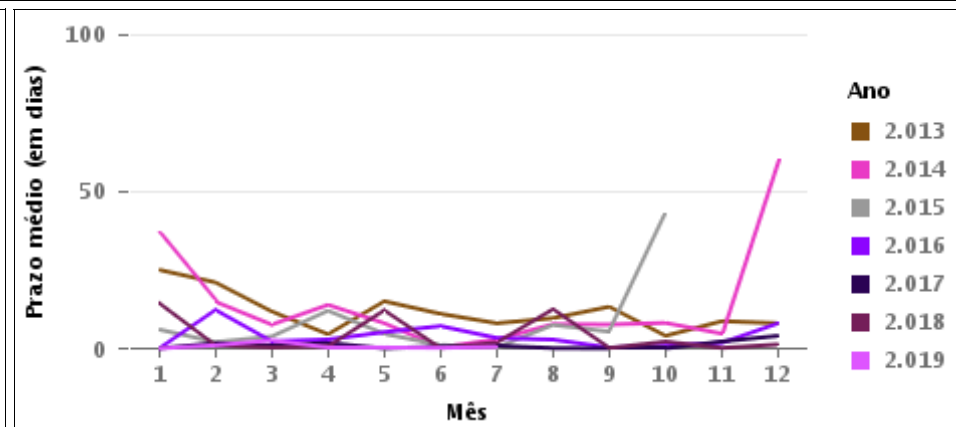
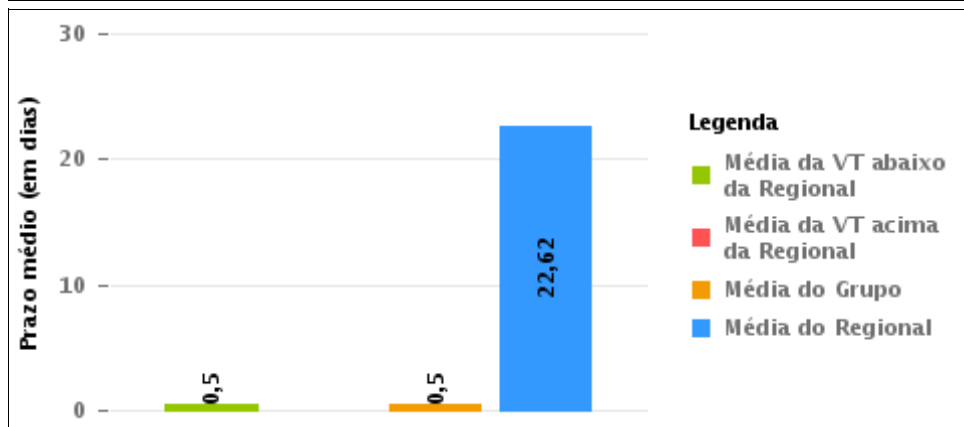
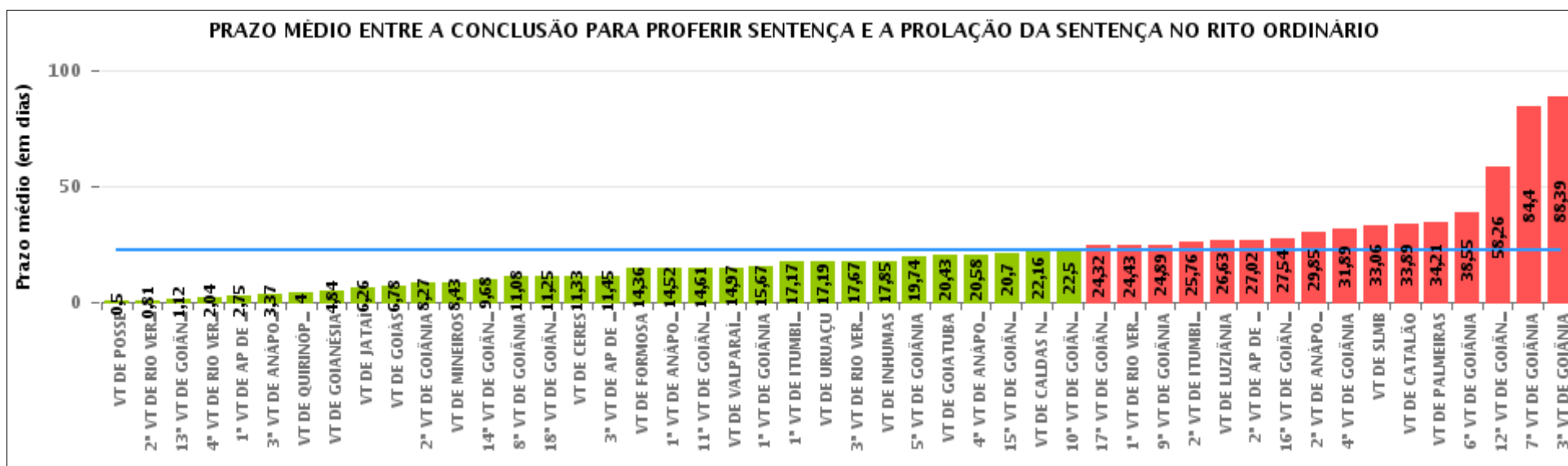
Rito

■ ORDINÁRIO ■ SUMARÍSSIMO



COMPARATIVO DO PRAZO MÉDIO ENTRE O CONCLUSO PARA PROFERIR SENTENÇA E A PROLAÇÃO DA SENTENÇA - VARA DO TRABALHO DE POSSE

Data da sentença entre 1/7/2019 e 31/7/2019 23:59:59





COMPARATIVO DO PRAZO MÉDIO ENTRE O CONCLUSO PARA PROFERIR SENTENÇA E A PROLAÇÃO DA SENTENÇA ENTRE AS VARAS DO GRUPO

Data da sentença entre 1/7/2019 e 31/7/2019 23:59:59





PRAZO MÉDIO ENTRE O CONCLUSO PARA PROFERIR SENTENÇA E A PROLAÇÃO DA SENTENÇA POR GRUPO

Data da sentença entre 1/7/2019 e 31/7/2019 23:59:59

Rito	Grupo	Qtd. Processos	Prazo Médio (dias)	Ranking
ORDINÁRIO	GRUPO 01	6	0,5	1°
	GRUPO 03	237	12,99	2°
	GRUPO 06	71	14,97	3°
	GRUPO 04	1.390	24,27	4°
	GRUPO 05	257	24,34	5°
	GRUPO 02	19	34,21	6°

Legenda:	# Grupo 03 – De 1001 a 1500	# Grupo 04 – De 1501 a 2000	# Grupo 05 – De 2001 a 2500
# Grupo 01 – Até 750 VT de Posse	1ª VT De Anápolis 1ª VT De Rio Verde 2ª VT De Rio Verde 3ª VT De Rio Verde 4ª VT De Rio Verde	1ª VT De Goiânia 2ª VT De Goiânia 3ª VT De Goiânia 4ª VT De Goiânia 5ª VT De Goiânia	16ª VT De Goiânia VT De Luziânia VT De Catalão VT De Uruaçu
# Grupo 02 – De 751 a 1000 VT de Palmeiras de Goiás	1ª VT De Itumbiara 2ª VT De Itumbiara VT De Quirinópolis VT De Mineiros VT De Formosa	6ª VT De Goiânia 7ª VT De Goiânia 8ª VT De Goiânia 9ª VT De Goiânia 10ª VT De Goiânia 11ª VT De Goiânia 12ª VT De Goiânia 13ª VT De Goiânia 14ª VT De Goiânia 15ª VT De Goiânia 17ª VT De Goiânia 18ª VT De Goiânia	# Grupo 06 – Acima de 2500 VT De Valparaíso de Goiás
		2ª VT De Anápolis 3ª VT De Anápolis 4ª VT De Anápolis 1ª VT De Aparecida De Goiânia 2ª VT De Aparecida De Goiânia 3ª VT De Aparecida De Goiânia	



PRAZO MÉDIO ENTRE O CONCLUSO PARA PROFERIR SENTENÇA E A PROLAÇÃO DA SENTENÇA DE TODAS AS VARAS DO TRABALHO

Data da sentença entre 1/7/2019 e 31/7/2019 23:59:59

ORDINÁRIO

Qtd. Processos	Prazo Médio (dias)
1.980	22,62

Vara do Trabalho	Qtd Processos	Prazo Médio	Ranking
VARA DO TRABALHO DE POSSE	6	0,5	1°
2ª VARA DO TRABALHO DE RIO VERDE	31	0,81	2°
13ª VARA DO TRABALHO DE GOIÂNIA	43	1,12	3°
4ª VARA DO TRABALHO DE RIO VERDE	24	2,04	4°
1ª VARA DO TRABALHO DE APARECIDA DE GOIÂNIA	36	2,75	5°
3ª VARA DO TRABALHO DE ANÁPOLIS	30	3,37	6°
VARA DO TRABALHO DE QUIRINÓPOLIS	16	4	7°
VARA DO TRABALHO DE GOIANÉSIA	25	4,84	8°
VARA DO TRABALHO DE JATAÍ	78	6,26	9°
VARA DO TRABALHO DE GOIÁS	9	6,78	10°
2ª VARA DO TRABALHO DE GOIÂNIA	107	8,27	11°
VARA DO TRABALHO DE MINEIROS	21	8,43	12°
14ª VARA DO TRABALHO DE GOIÂNIA	53	9,68	13°
8ª VARA DO TRABALHO DE GOIÂNIA	40	11,08	14°
18ª VARA DO TRABALHO DE GOIÂNIA	53	11,25	15°
VARA DO TRABALHO DE CERES	15	11,33	16°
3ª VARA DO TRABALHO DE APARECIDA DE GOIÂNIA	60	11,45	17°
VARA DO TRABALHO DE FORMOSA	22	14,36	18°
1ª VARA DO TRABALHO DE ANÁPOLIS	29	14,52	19°
11ª VARA DO TRABALHO DE GOIÂNIA	41	14,61	20°
VARA DO TRABALHO DE VALPARAÍSO DE GOIÁS	71	14,97	21°
1ª VARA DO TRABALHO DE GOIÂNIA	58	15,67	22°
1ª VARA DO TRABALHO DE ITUMBIARA	23	17,17	23°
VARA DO TRABALHO DE URUAÇU	103	17,19	24°
3ª VARA DO TRABALHO DE RIO VERDE	21	17,67	25°
VARA DO TRABALHO DE INHUMAS	27	17,85	26°



PRAZO MÉDIO ENTRE O CONCLUSO PARA PROFERIR SENTENÇA E A PROLAÇÃO DA SENTENÇA DE TODAS AS VARAS DO TRABALHO

ORDINÁRIO

Qtd. Processos	Prazo Médio (dias)
1.980	22,62

Vara do Trabalho	Qtd Processos	Prazo Médio	Ranking
5ª VARA DO TRABALHO DE GOIÂNIA	47	19,74	27º
VARA DO TRABALHO DE GOIATUBA	28	20,43	28º
4ª VARA DO TRABALHO DE ANÁPOLIS	43	20,58	29º
15ª VARA DO TRABALHO DE GOIÂNIA	46	20,7	30º
VARA DO TRABALHO DE CALDAS NOVAS	38	22,16	31º
10ª VARA DO TRABALHO DE GOIÂNIA	26	22,5	32º
17ª VARA DO TRABALHO DE GOIÂNIA	72	24,32	33º
1ª VARA DO TRABALHO DE RIO VERDE	21	24,43	34º
9ª VARA DO TRABALHO DE GOIÂNIA	47	24,89	35º
2ª VARA DO TRABALHO DE ITUMBIARA	29	25,76	36º
VARA DO TRABALHO DE LUZIÂNIA	54	26,63	37º
2ª VARA DO TRABALHO DE APARECIDA DE GOIÂNIA	61	27,02	38º
16ª VARA DO TRABALHO DE GOIÂNIA	54	27,54	39º
2ª VARA DO TRABALHO DE ANÁPOLIS	20	29,85	40º
4ª VARA DO TRABALHO DE GOIÂNIA	63	31,89	41º
VARA DO TRABALHO DE SÃO LUIS DE MONTES BELOS	17	33,06	42º
VARA DO TRABALHO DE CATALÃO	46	33,89	43º
VARA DO TRABALHO DE PALMEIRAS	19	34,21	44º
6ª VARA DO TRABALHO DE GOIÂNIA	38	38,55	45º
12ª VARA DO TRABALHO DE GOIÂNIA	35	58,26	46º
7ª VARA DO TRABALHO DE GOIÂNIA	78	84,4	47º
3ª VARA DO TRABALHO DE GOIÂNIA	56	88,39	48º



PRAZO MÉDIO ENTRE O CONCLUSO PARA PROFERIR SENTENÇA E A PROLAÇÃO DA SENTENÇA - VARA DO TRABALHO DE POSSE

Data da sentença entre 1/7/2019 e 31/7/2019 23:59:59

VARA DO TRABALHO DE POSSE

ORDINÁRIO

Qtd	Prazo Médio
6	0,5

Nr. Processo	Conclusão	Sentença	Prazo
RTOOrd - 0000168-40.2015.5.18.0231	05/07/19	05/07/19	0
RTOOrd - 0010002-28.2019.5.18.0231	30/07/19	30/07/19	0
RTOOrd - 0010190-21.2019.5.18.0231	22/07/19	22/07/19	0
RTOOrd - 0010195-43.2019.5.18.0231	02/07/19	03/07/19	1
RTOOrd - 0010231-85.2019.5.18.0231	02/07/19	03/07/19	1
RTOOrd - 0010236-10.2019.5.18.0231	08/07/19	09/07/19	1

Legenda:

- Conclusão: Data da conclusão para proferir sentença;
- Sentença: Data da prolação da sentença;
- Prazo: Prazo entre a conclusão e a prolação da sentença.



PRAZO MÉDIO ENTRE O CONCLUSO PARA PROFERIR SENTENÇA E A PROLAÇÃO DA SENTENÇA - VARA DO TRABALHO DE POSSE

Data da sentença entre 1/7/2019 e 31/7/2019 23:59:59

WHATMANN BARBOSA IGLESIAS

ORDINÁRIO

Qtd	Prazo Médio
6	0,5

Nr. Processo	Conclusão	Sentença	Prazo
RTOOrd - 0000168-40.2015.5.18.0231	05/07/19	05/07/19	0
RTOOrd - 0010002-28.2019.5.18.0231	30/07/19	30/07/19	0
RTOOrd - 0010190-21.2019.5.18.0231	22/07/19	22/07/19	0
RTOOrd - 0010195-43.2019.5.18.0231	02/07/19	03/07/19	1
RTOOrd - 0010231-85.2019.5.18.0231	02/07/19	03/07/19	1
RTOOrd - 0010236-10.2019.5.18.0231	08/07/19	09/07/19	1

Legenda:
- **Conclusão:** Data da conclusão para proferir sentença;
- **Sentença:** Data da prolação da sentença;
- **Prazo:** Prazo entre a conclusão e a prolação da sentença.