

Conceituação

Tema	Prazos Processuais
Relatórios	Evolução Histórica Comparativo por VT Comparativo por Grupo Por Grupo Por VT Por Processo Por Magistrado
Resumo	Apresenta o prazo médio desde o ajuizamento da ação até a prolação da sentença.
Descrição	O prazo médio é obtido calculando-se a quantidade de dias decorridos desde o ajuizamento da ação até a prolação da sentença. Os dados são extraídos baseando-se nos itens do e-Gestão: 271 e 90271 - Do ajuizamento da ação até a prolação da sentença, na fase de conhecimento – rito sumaríssimo; 272 e 90272 – Do ajuizamento da ação até a prolação da sentença, na fase de conhecimento – exceto rito sumaríssimo (ordinário)
Origem da informação	e-Gestão
Critérios e transformações	Coletado do e-Gestão, consolidado, otimizado e classificado para análise.
Análises possíveis	Prazo médio entre o ajuizamento da ação até a prolação da sentença, detalhado de forma Geral, Por grupo, Por VT, Por Processo e Por Magistrado

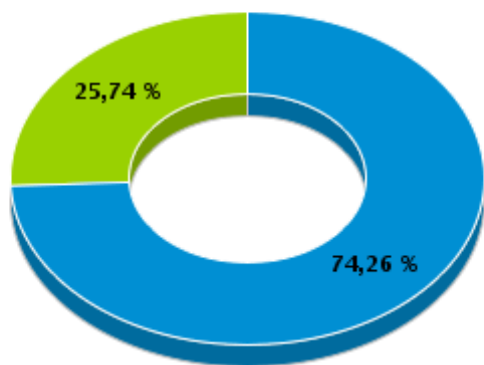


EVOLUÇÃO HISTÓRICA DOS PRAZOS PROCESSUAIS ENTRE O AJUIZAMENTO E A PROLAÇÃO DA SENTENÇA - VARA DO TRABALHO DE JATAÍ

Data da sentença entre 1/7/2019 e 31/7/2019 23:59:59

Rito	Qtd	Prazo Médio
ORDINÁRIO	101	85,77
SUMARÍSSIMO	35	27,2
Total/Média	136	70,7

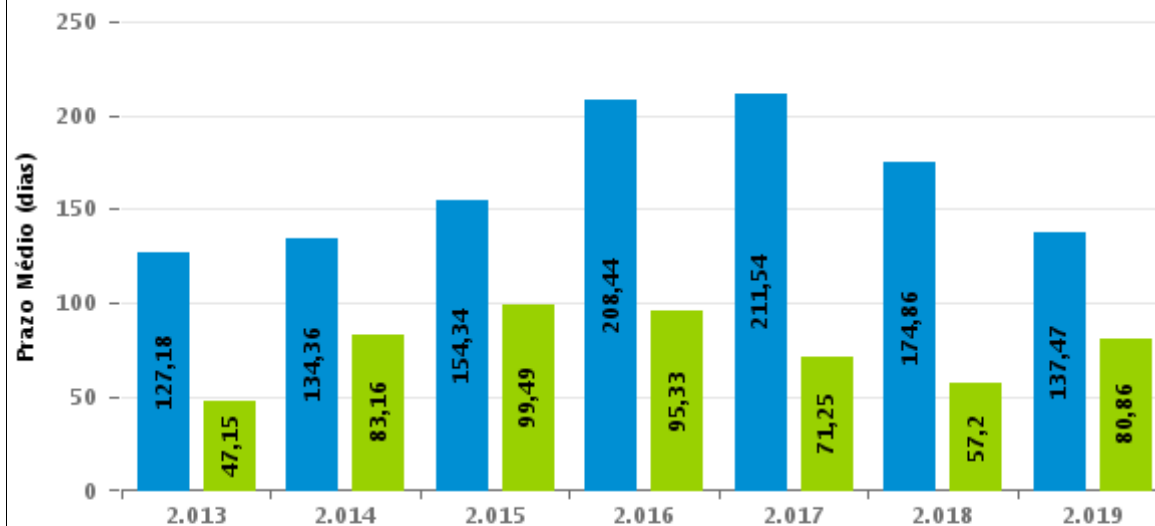
Percentual de Processos por Rito



Rito

■ ORDINÁRIO ■ SUMARÍSSIMO

Prazo Médio por Rito



Para este exercício foram computados os processos até o mês de Julho/2019

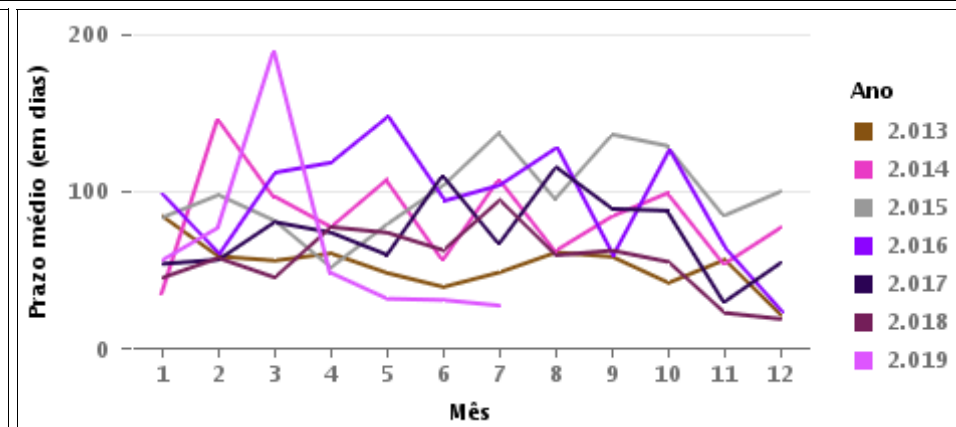
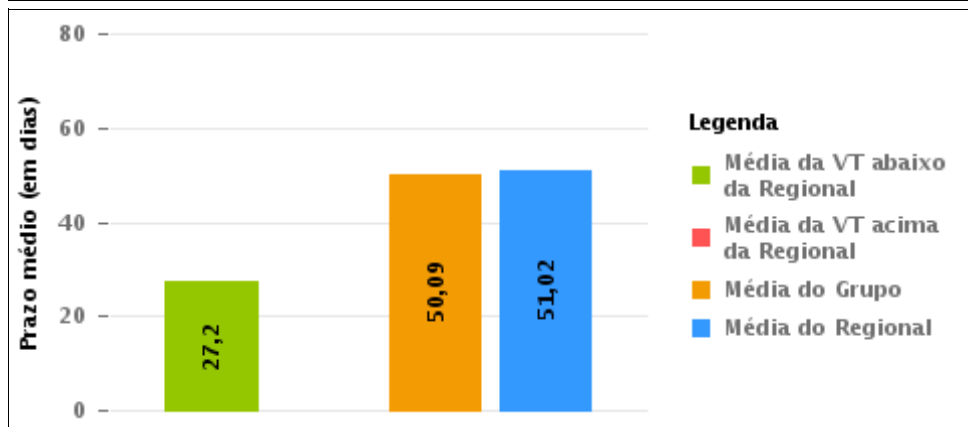
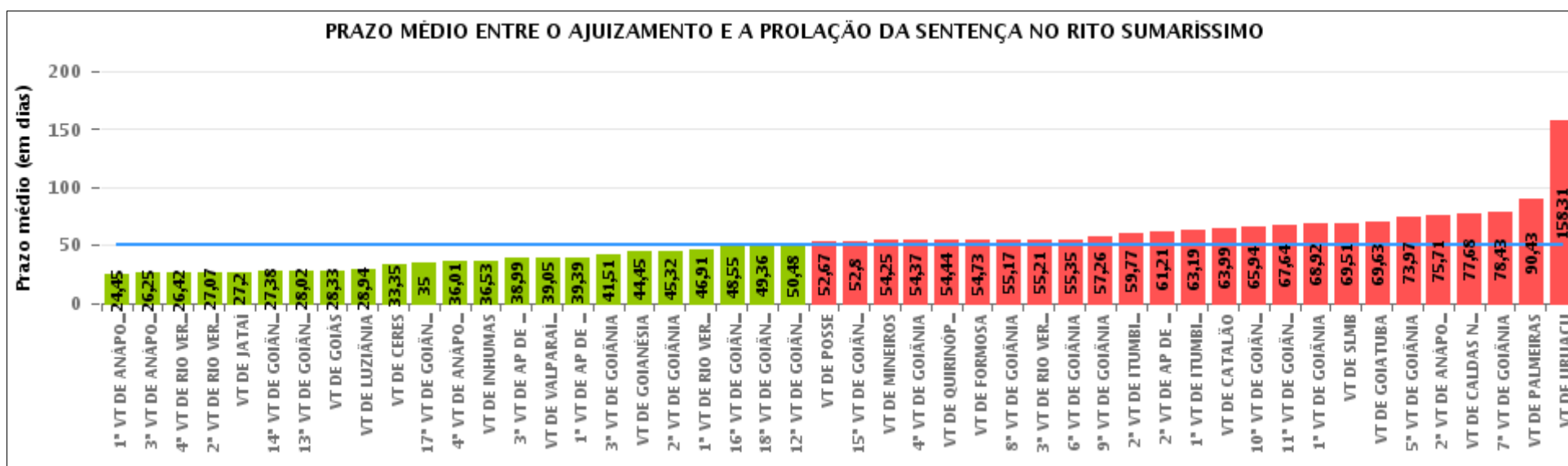
Rito

■ ORDINÁRIO ■ SUMARÍSSIMO



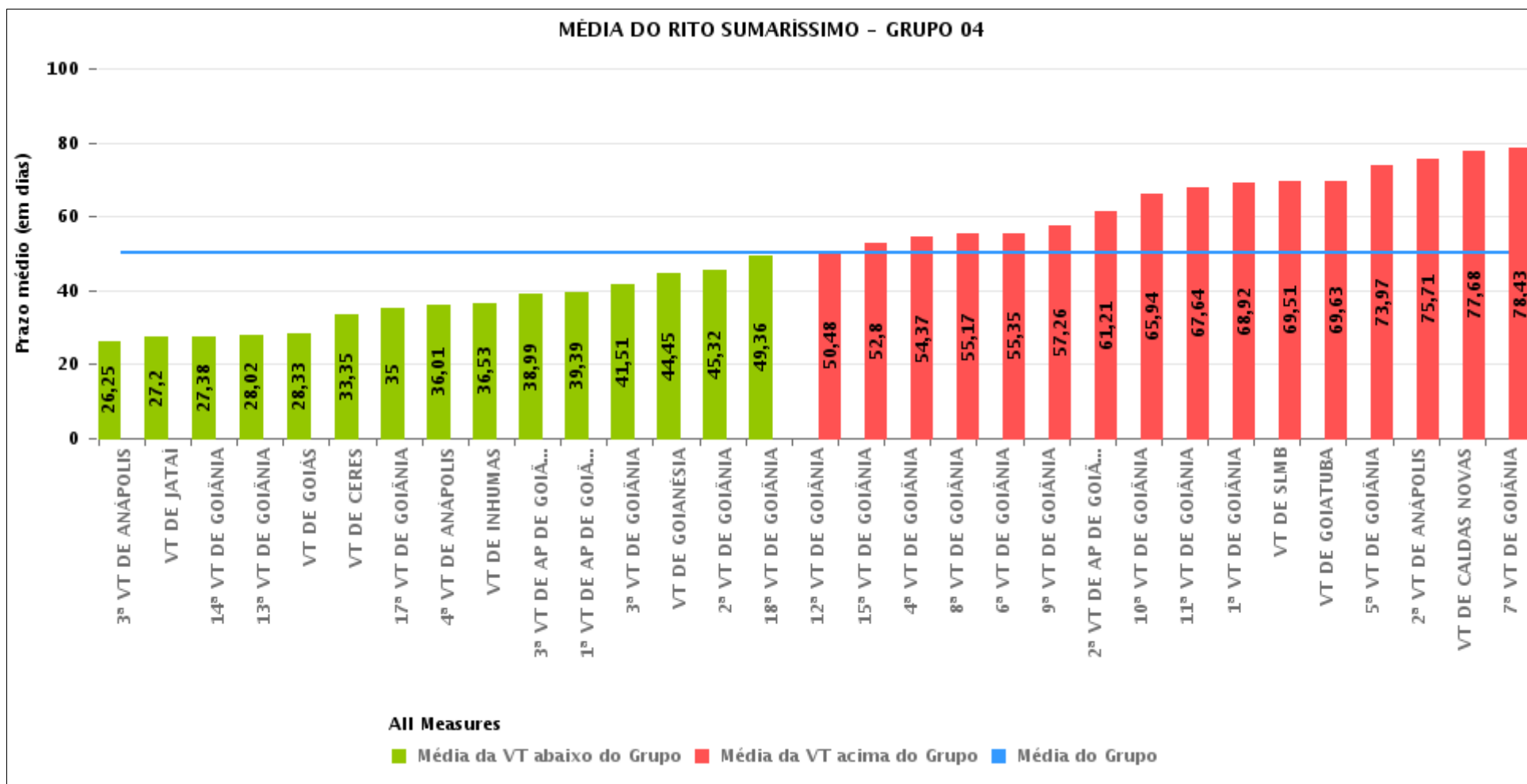
COMPARATIVO DO PRAZO MÉDIO ENTRE O AJUIZAMENTO E A PROLAÇÃO DA SENTENÇA - VARA DO TRABALHO DE JATAÍ

Data da sentença entre 1/7/2019 e 31/7/2019 23:59:59



COMPARATIVO DO PRAZO MÉDIO ENTRE O AJUIZAMENTO E A PROLAÇÃO DA SENTENÇA ENTRE AS VARAS DO GRUPO

Data da sentença entre 1/7/2019 e 31/7/2019 23:59:59





PRAZO MÉDIO ENTRE O AJUIZAMENTO E A PROLAÇÃO DA SENTENÇA POR GRUPO

Data da sentença entre 1/7/2019 e 31/7/2019 23:59:59

Rito	Grupo	Qtd. Processos	Prazo Médio (dias)	Ranking
SUMARÍSSIMO	GRUPO 06	112	39,05	1°
	GRUPO 03	468	45,33	2°
	GRUPO 04	2.145	50,09	3°
	GRUPO 01	3	52,67	4°
	GRUPO 05	325	62,7	5°
	GRUPO 02	56	90,43	6°

Legenda:	# Grupo 03 – De 1501 a 2000	# Grupo 04 – De 2001 a 2500	# Grupo 05 – Maior que 2500
# Grupo 01 – Até 1000 VT de Posse VT de Pires do Rio	VT de Ceres 1ª VT de Anápolis 2ª VT de Anápolis 3ª VT de Anápolis 4ª VT de Anápolis	VT de Goiatuba VT de Goianésia 1ª VT de Goiânia 2ª VT de Goiânia 3ª VT de Goiânia 4ª VT de Goiânia 5ª VT de Goiânia 6ª VT de Goiânia 7ª VT de Goiânia 8ª VT de Goiânia 9ª VT de Goiânia 10ª VT de Goiânia 11ª VT de Goiânia 12ª VT de Goiânia 13ª VT de Goiânia 14ª VT de Goiânia 15ª VT de Goiânia 16ª VT de Goiânia 17ª VT de Goiânia 18ª VT de Goiânia VT de Inhumas VT de Luziânia	VT de Catalão VT de Uruaçu VT de Valparaíso de Goiás
# Grupo 02 – De 1001 a 1500 VT de Formosa	1ª VT de Aparecida de Goiânia 2ª VT de Aparecida de Goiânia 3ª VT de Aparecida de Goiânia VT de Caldas Novas 1ª VT de Itumbiara 2ª VT de Itumbiara VT de Goiás VT de Jataí VT de Mineiros VT de Quirinópolis 1ª VT de Rio Verde 2ª VT de Rio Verde 3ª VT de Rio Verde 4ª VT de Rio Verde VT de São Luis de Montes Belos		



PRAZO MÉDIO ENTRE O AJUIZAMENTO E A PROLAÇÃO DA SENTENÇA DE TODAS AS VARAS DO TRABALHO

Data da sentença entre 1/7/2019 e 31/7/2019 23:59:59

SUMARÍSSIMO

Qtd. Processos	Prazo Médio (dias)
3.109	51,02

Vara do Trabalho	Qtd Processos	Prazo Médio	Ranking
1ª VARA DO TRABALHO DE ANÁPOLIS	51	24,45	1º
3ª VARA DO TRABALHO DE ANÁPOLIS	63	26,25	2º
4ª VARA DO TRABALHO DE RIO VERDE	78	26,42	3º
2ª VARA DO TRABALHO DE RIO VERDE	42	27,07	4º
VARA DO TRABALHO DE JATAÍ	35	27,2	5º
14ª VARA DO TRABALHO DE GOIÂNIA	73	27,38	6º
13ª VARA DO TRABALHO DE GOIÂNIA	82	28,02	7º
VARA DO TRABALHO DE GOIÁS	66	28,33	8º
VARA DO TRABALHO DE LUZIÂNIA	114	28,94	9º
VARA DO TRABALHO DE CERES	26	33,35	10º
17ª VARA DO TRABALHO DE GOIÂNIA	90	35	11º
4ª VARA DO TRABALHO DE ANÁPOLIS	74	36,01	12º
VARA DO TRABALHO DE INHUMAS	49	36,53	13º
3ª VARA DO TRABALHO DE APARECIDA DE GOIÂNIA	81	38,99	14º
VARA DO TRABALHO DE VALPARAÍSO DE GOIÁS	112	39,05	15º
1ª VARA DO TRABALHO DE APARECIDA DE GOIÂNIA	72	39,39	16º
3ª VARA DO TRABALHO DE GOIÂNIA	86	41,51	17º
VARA DO TRABALHO DE GOIANÉSIA	80	44,45	18º
2ª VARA DO TRABALHO DE GOIÂNIA	123	45,32	19º
1ª VARA DO TRABALHO DE RIO VERDE	44	46,91	20º
16ª VARA DO TRABALHO DE GOIÂNIA	80	48,55	21º
18ª VARA DO TRABALHO DE GOIÂNIA	76	49,36	22º
12ª VARA DO TRABALHO DE GOIÂNIA	48	50,48	23º
VARA DO TRABALHO DE POSSE	3	52,67	24º
15ª VARA DO TRABALHO DE GOIÂNIA	100	52,8	25º
VARA DO TRABALHO DE MINEIROS	24	54,25	26º



PRAZO MÉDIO ENTRE O AJUIZAMENTO E A PROLAÇÃO DA SENTENÇA DE TODAS AS VARAS DO TRABALHO

SUMARÍSSIMO

Qtd. Processos	Prazo Médio (dias)
3.109	51,02

Vara do Trabalho	Qtd Processos	Prazo Médio	Ranking
4ª VARA DO TRABALHO DE GOIÂNIA	81	54,37	27º
VARA DO TRABALHO DE QUIRINÓPOLIS	32	54,44	28º
VARA DO TRABALHO DE FORMOSA	30	54,73	29º
8ª VARA DO TRABALHO DE GOIÂNIA	88	55,17	30º
3ª VARA DO TRABALHO DE RIO VERDE	39	55,21	31º
6ª VARA DO TRABALHO DE GOIÂNIA	83	55,35	32º
9ª VARA DO TRABALHO DE GOIÂNIA	84	57,26	33º
2ª VARA DO TRABALHO DE ITUMBIARA	65	59,77	34º
2ª VARA DO TRABALHO DE APARECIDA DE GOIÂNIA	66	61,21	35º
1ª VARA DO TRABALHO DE ITUMBIARA	63	63,19	36º
VARA DO TRABALHO DE CATALÃO	80	63,99	37º
10ª VARA DO TRABALHO DE GOIÂNIA	52	65,94	38º
11ª VARA DO TRABALHO DE GOIÂNIA	91	67,64	39º
1ª VARA DO TRABALHO DE GOIÂNIA	62	68,92	40º
VARA DO TRABALHO DE SÃO LUIS DE MONTES BELOS	43	69,51	41º
VARA DO TRABALHO DE GOIATUBA	35	69,63	42º
5ª VARA DO TRABALHO DE GOIÂNIA	60	73,97	43º
2ª VARA DO TRABALHO DE ANÁPOLIS	56	75,71	44º
VARA DO TRABALHO DE CALDAS NOVAS	41	77,68	45º
7ª VARA DO TRABALHO DE GOIÂNIA	79	78,43	46º
VARA DO TRABALHO DE PALMEIRAS	56	90,43	47º
VARA DO TRABALHO DE URUAÇU	51	158,31	48º



PRAZO MÉDIO ENTRE O AJUIZAMENTO E A PROLAÇÃO DA SENTENÇA - VARA DO TRABALHO DE JATAÍ

Data da sentença entre 1/7/2019 e 31/7/2019 23:59:59

VARA DO TRABALHO DE JATAÍ

SUMARÍSSIMO

Qtd	Prazo Médio
35	27,2

Nr. Processo	Ajuiz.	Sentença	Prazo
RTSum - 0010382-23.2019.5.18.0111	24/04/19	31/07/19	98
RTSum - 0010450-70.2019.5.18.0111	18/05/19	19/07/19	62
RTSum - 0010452-40.2019.5.18.0111	20/05/19	19/07/19	60
RTSum - 0010458-47.2019.5.18.0111	21/05/19	31/07/19	71
RTSum - 0010459-32.2019.5.18.0111	21/05/19	17/07/19	57
RTSum - 0010495-74.2019.5.18.0111	03/06/19	31/07/19	58
RTSum - 0010511-28.2019.5.18.0111	10/06/19	31/07/19	51
RTSum - 0010518-20.2019.5.18.0111	11/06/19	08/07/19	27
RTSum - 0010519-05.2019.5.18.0111	11/06/19	08/07/19	27
RTSum - 0010524-27.2019.5.18.0111	11/06/19	19/07/19	38
RTSum - 0010526-94.2019.5.18.0111	11/06/19	10/07/19	29
RTSum - 0010541-63.2019.5.18.0111	13/06/19	10/07/19	27
RTSum - 0010543-33.2019.5.18.0111	14/06/19	03/07/19	19
RTSum - 0010545-03.2019.5.18.0111	17/06/19	31/07/19	44
RTSum - 0010566-76.2019.5.18.0111	27/06/19	24/07/19	27
RTSum - 0010567-61.2019.5.18.0111	27/06/19	24/07/19	27
RTSum - 0010569-31.2019.5.18.0111	27/06/19	10/07/19	13
RTSum - 0010571-98.2019.5.18.0111	27/06/19	10/07/19	13
RTSum - 0010573-68.2019.5.18.0111	28/06/19	09/07/19	11
RTSum - 0010575-38.2019.5.18.0111	28/06/19	09/07/19	11
RTSum - 0010577-08.2019.5.18.0111	28/06/19	09/07/19	11
RTSum - 0010588-37.2019.5.18.0111	02/07/19	17/07/19	15

Legenda:

Ajuiz. Data do Ajuizamento;

Sentença: Data da prolação da sentença;

Prazo: Prazo para a entrega da prestação jurisdicional.



PRAZO MÉDIO ENTRE O AJUIZAMENTO E A PROLAÇÃO DA SENTENÇA - VARA DO TRABALHO DE JATAÍ

VARA DO TRABALHO DE JATAÍ

SUMARÍSSIMO

Qtd	Prazo Médio
35	27,2

Nr. Processo	Ajuiz.	Sentença	Prazo
RTSum - 0010590-07.2019.5.18.0111	02/07/19	17/07/19	15
RTSum - 0010591-89.2019.5.18.0111	03/07/19	17/07/19	14
RTSum - 0010612-65.2019.5.18.0111	04/07/19	17/07/19	13
RTSum - 0010622-12.2019.5.18.0111	09/07/19	23/07/19	14
RTSum - 0010630-86.2019.5.18.0111	09/07/19	23/07/19	14
RTSum - 0010633-41.2019.5.18.0111	11/07/19	23/07/19	12
RTSum - 0010648-10.2019.5.18.0111	16/07/19	29/07/19	13
RTSum - 0010651-62.2019.5.18.0111	16/07/19	31/07/19	15
RTSum - 0010671-53.2019.5.18.0111	18/07/19	30/07/19	12
RTSum - 0010673-23.2019.5.18.0111	18/07/19	31/07/19	13
RTSum - 0010675-90.2019.5.18.0111	19/07/19	31/07/19	12
RTSum - 0010695-81.2019.5.18.0111	22/07/19	30/07/19	8
RTSum - 0010705-28.2019.5.18.0111	25/07/19	26/07/19	1

Legenda:

Ajuiz. Data do Ajuizamento;

Sentença: Data da prolação da sentença;

Prazo: Prazo para a entrega da prestação jurisdicional.



PRAZO MÉDIO ENTRE O AJUIZAMENTO E A PROLAÇÃO DA SENTENÇA - VARA DO TRABALHO DE JATAÍ

Data da sentença entre 1/7/2019 e 31/7/2019 23:59:59

LÍVIA FÁTIMA GONDIM PREGO

SUMARÍSSIMO

Qtd	Prazo Médio
1	57

Nr. Processo	Ajuiz.	Senteça	Prazo
RTSum - 0010459-32.2019.5.18.0111	21/05/19	17/07/19	57

Legenda:
Ajuiz. Data do Ajuizamento;
Senteça: Data da prolação da sentença;
Prazo: Prazo para a entrega da prestação jurisdicional.

MARIANA PATRÍCIA GLASGOW

SUMARÍSSIMO

Qtd	Prazo Médio
34	26,32

Nr. Processo	Ajuiz.	Senteça	Prazo
RTSum - 0010382-23.2019.5.18.0111	24/04/19	31/07/19	98
RTSum - 0010450-70.2019.5.18.0111	18/05/19	19/07/19	62
RTSum - 0010452-40.2019.5.18.0111	20/05/19	19/07/19	60
RTSum - 0010458-47.2019.5.18.0111	21/05/19	31/07/19	71
RTSum - 0010495-74.2019.5.18.0111	03/06/19	31/07/19	58
RTSum - 0010511-28.2019.5.18.0111	10/06/19	31/07/19	51
RTSum - 0010518-20.2019.5.18.0111	11/06/19	08/07/19	27
RTSum - 0010519-05.2019.5.18.0111	11/06/19	08/07/19	27
RTSum - 0010524-27.2019.5.18.0111	11/06/19	19/07/19	38

Legenda:
Ajuiz. Data do Ajuizamento;
Senteça: Data da prolação da sentença;
Prazo: Prazo para a entrega da prestação jurisdicional.



PRAZO MÉDIO ENTRE O AJUIZAMENTO E A PROLAÇÃO DA SENTENÇA - VARA DO TRABALHO DE JATAÍ

MARIANA PATRÍCIA GLASGOW

SUMARÍSSIMO

Qtd	Prazo Médio
34	26,32

Nr. Processo	Ajuiz.	Sentença	Prazo
RTSum - 0010526-94.2019.5.18.0111	11/06/19	10/07/19	29
RTSum - 0010541-63.2019.5.18.0111	13/06/19	10/07/19	27
RTSum - 0010543-33.2019.5.18.0111	14/06/19	03/07/19	19
RTSum - 0010545-03.2019.5.18.0111	17/06/19	31/07/19	44
RTSum - 0010566-76.2019.5.18.0111	27/06/19	24/07/19	27
RTSum - 0010567-61.2019.5.18.0111	27/06/19	24/07/19	27
RTSum - 0010569-31.2019.5.18.0111	27/06/19	10/07/19	13
RTSum - 0010571-98.2019.5.18.0111	27/06/19	10/07/19	13
RTSum - 0010573-68.2019.5.18.0111	28/06/19	09/07/19	11
RTSum - 0010575-38.2019.5.18.0111	28/06/19	09/07/19	11
RTSum - 0010577-08.2019.5.18.0111	28/06/19	09/07/19	11
RTSum - 0010588-37.2019.5.18.0111	02/07/19	17/07/19	15
RTSum - 0010590-07.2019.5.18.0111	02/07/19	17/07/19	15
RTSum - 0010591-89.2019.5.18.0111	03/07/19	17/07/19	14
RTSum - 0010612-65.2019.5.18.0111	04/07/19	17/07/19	13
RTSum - 0010622-12.2019.5.18.0111	09/07/19	23/07/19	14
RTSum - 0010630-86.2019.5.18.0111	09/07/19	23/07/19	14
RTSum - 0010633-41.2019.5.18.0111	11/07/19	23/07/19	12
RTSum - 0010648-10.2019.5.18.0111	16/07/19	29/07/19	13
RTSum - 0010651-62.2019.5.18.0111	16/07/19	31/07/19	15
RTSum - 0010671-53.2019.5.18.0111	18/07/19	30/07/19	12
RTSum - 0010673-23.2019.5.18.0111	18/07/19	31/07/19	13
RTSum - 0010675-90.2019.5.18.0111	19/07/19	31/07/19	12
RTSum - 0010695-81.2019.5.18.0111	22/07/19	30/07/19	8
RTSum - 0010705-28.2019.5.18.0111	25/07/19	26/07/19	1

Legenda:

Ajuiz. Data do Ajuizamento;

Sentença: Data da prolação da sentença;

Prazo: Prazo para a entrega da prestação jurisdicional.



**PRAZO MÉDIO ENTRE O AJUIZAMENTO E A
PROLAÇÃO DA SENTENÇA - VARA DO TRABALHO DE
JATAÍ**

MARIANA PATRÍCIA GLASGOW