

Conceituação

Tema	Prazos Processuais
Relatórios	Evolução Histórica Comparativo por VT Comparativo por Grupo Por Grupo Por VT Por Processo
Resumo	Apresenta o prazo médio entre o início e o encerramento da liquidação.
Descrição	<p>O prazo médio é obtido entre a data da decisão homologatória dos cálculos e a data do início da liquidação (da apresentação do cálculo, dos artigos ou arbitramento). Considerar os processos com decisão homologatória da liquidação no período de apuração. Devem ser excluídos os processos com liquidação encerrada por acordo.</p> <p>Os dados são extraídos baseando-se nos itens do e-Gestão:</p> <p>359 e 90359 - Do início até o encerramento da liquidação - rito sumaríssimo;</p> <p>371 e 90371 – Do início até o encerramento da liquidação - exceto rito sumaríssimo.</p>
Origem da informação	e-Gestão
Crítérios e transformações	Coletado do e-Gestão, consolidado, otimizado e classificado para análise.
Análises possíveis	Prazo médio entre o início e o encerramento da liquidação, detalhado de forma geral, por grupo, por VT e por processo.

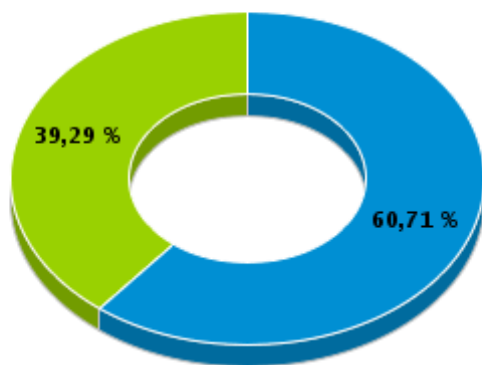


EVOLUÇÃO HISTÓRICA DOS PRAZOS PROCESSUAIS ENTRE O INÍCIO E O ENCERRAMENTO DA LIQUIDAÇÃO - 2ª VARA DO TRABALHO DE GOIÂNIA

Data de encerramento da liquidação entre 1/7/2019 e 31/7/2019 23:59:59

Rito	Qtd	Prazo Médio
ORDINÁRIO	68	78,51
SUMARÍSSIMO	44	26,25
Total/Média	112	57,98

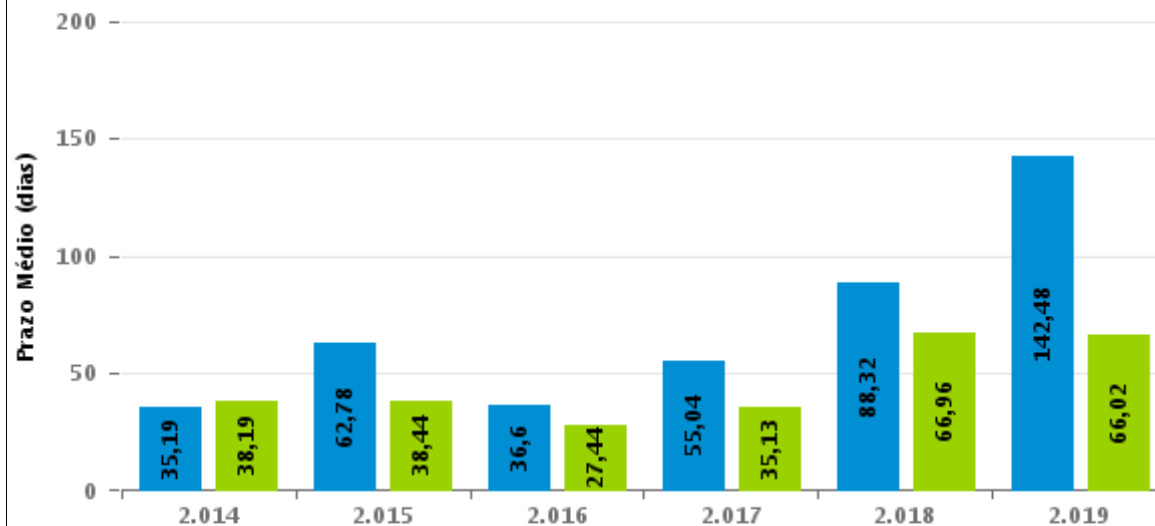
Percentual de Processos por Rito



Rito

■ ORDINÁRIO ■ SUMARÍSSIMO

Prazo Médio por Rito



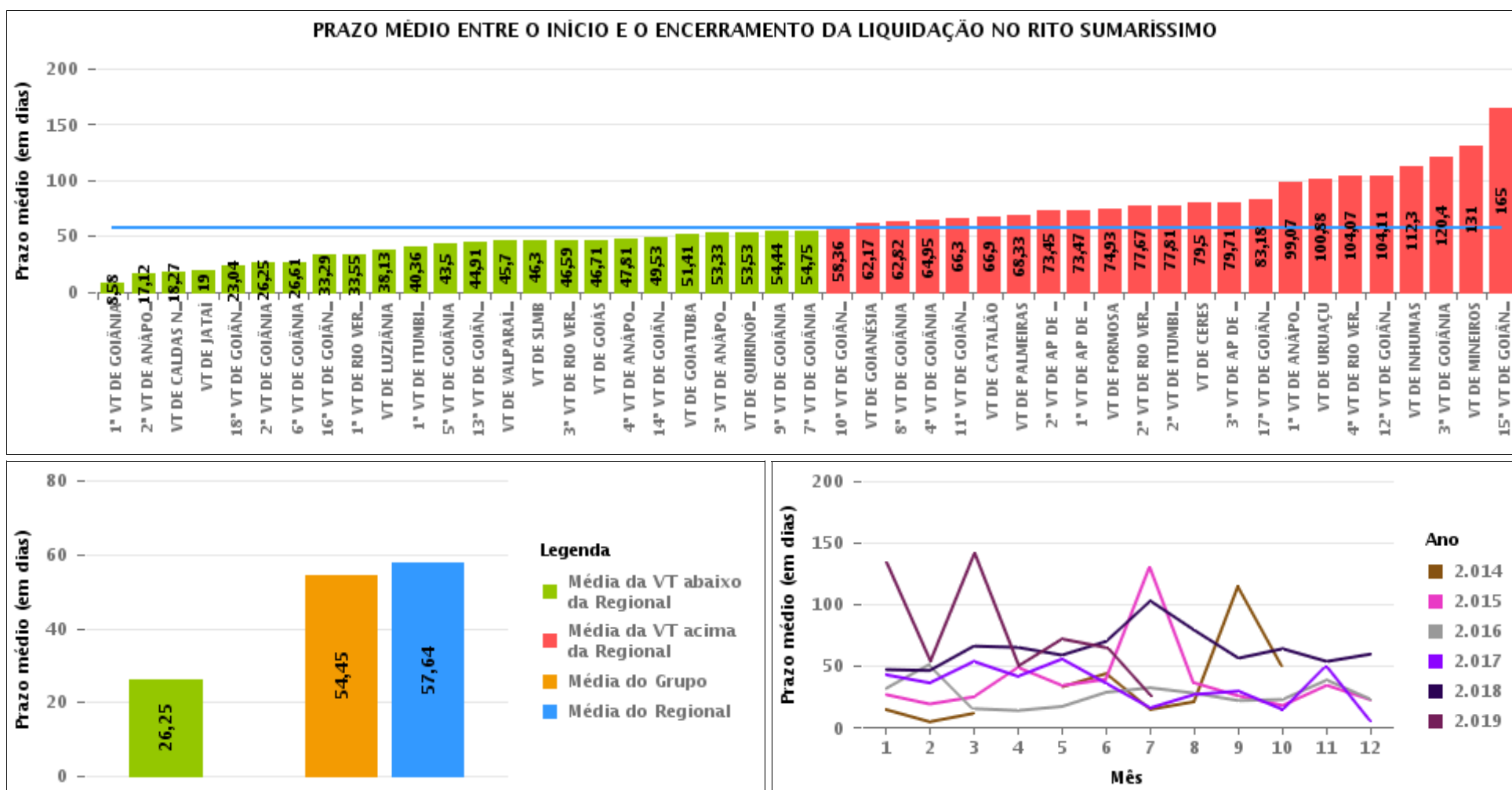
Para este exercício foram computados os processos até o mês de Julho/2019

Rito

■ ORDINÁRIO ■ SUMARÍSSIMO

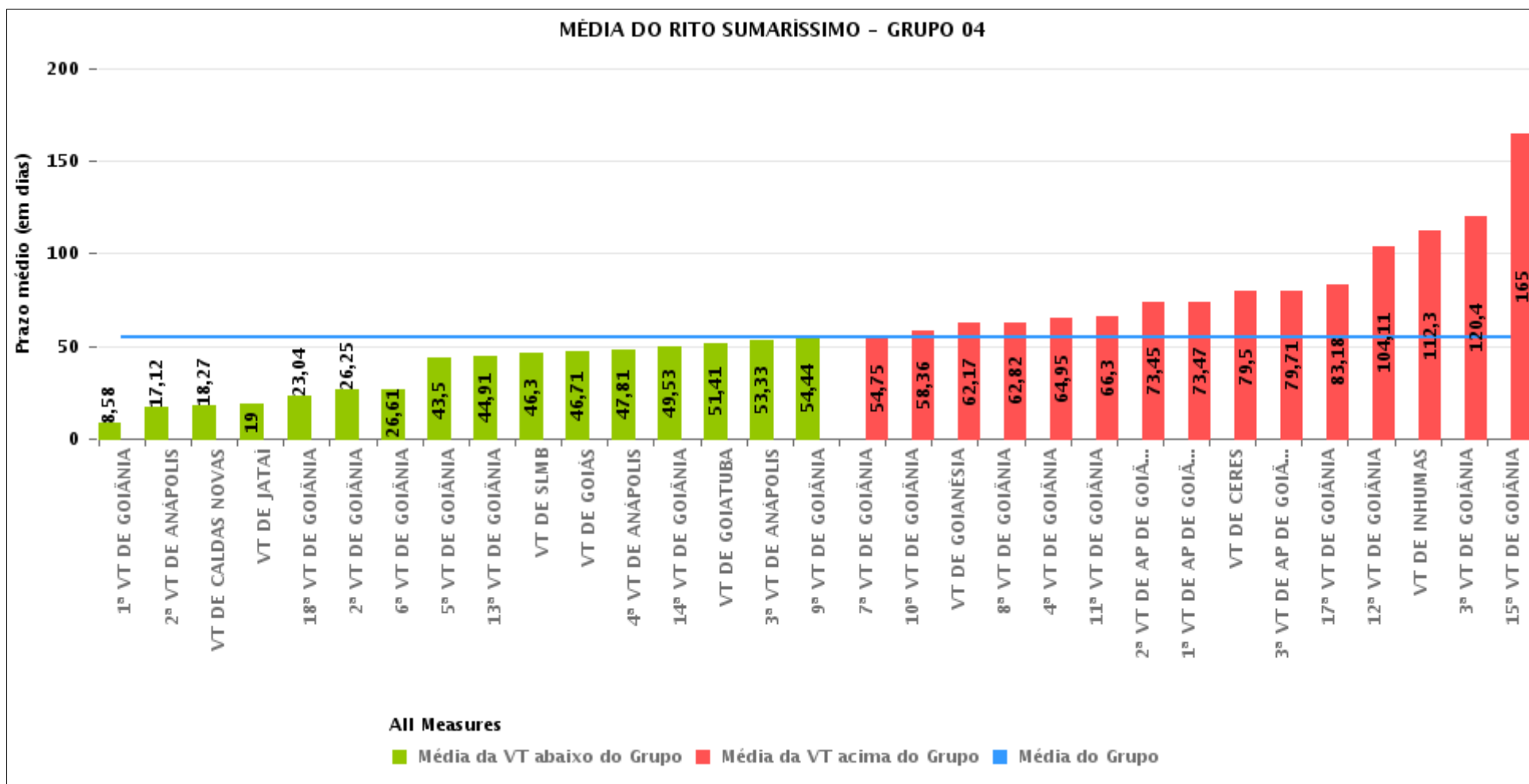
COMPARATIVO DO PRAZO MÉDIO ENTRE O INÍCIO E O ENCERRAMENTO DA LIQUIDAÇÃO - 2ª VARA DO TRABALHO DE GOIÂNIA

Data de encerramento da liquidação entre 1/7/2019 e 31/7/2019 23:59:59



COMPARATIVO DO PRAZO MÉDIO ENTRE O INÍCIO E O ENCERRAMENTO DA LIQUIDAÇÃO ENTRE AS VARAS DO GRUPO

Data de encerramento da liquidação entre 1/7/2019 e 31/7/2019 23:59:59





PRAZO MÉDIO ENTRE O INÍCIO E O ENCERRAMENTO DA LIQUIDAÇÃO POR GRUPO

Data de encerramento da liquidação entre 1/7/2019 e 31/7/2019 23:59:59

Rito	Grupo	Qtd. Processos	Prazo Médio (dias)	Ranking
SUMARÍSSIMO	GRUPO 06	27	45,7	1°
	GRUPO 04	677	54,45	2°
	GRUPO 05	141	62,43	3°
	GRUPO 03	186	66,33	4°
	GRUPO 02	18	68,33	5°

Legenda:	# Grupo 03 – De 1001 a 1500	# Grupo 04 – De 1501 a 2000	# Grupo 05 – De 2001 a 2500
# Grupo 01 – Até 750	1ª VT De Anápolis	1ª VT De Goiânia	16ª VT De Goiânia
VT de Posse	1ª VT De Rio Verde	2ª VT De Goiânia	VT De Luziânia
	2ª VT De Rio Verde	3ª VT De Goiânia	VT De Catalão
	3ª VT De Rio Verde	4ª VT De Goiânia	VT De Uruaçu
	4ª VT De Rio Verde	5ª VT De Goiânia	
# Grupo 02 – De 751 a 1000	1ª VT De Itumbiara	6ª VT De Goiânia	# Grupo 06 – Acima de 2500
VT de Palmeiras de Goiás	2ª VT De Itumbiara	7ª VT De Goiânia	VT De Valparaíso de Goiás
	VT De Quirinópolis	8ª VT De Goiânia	
	VT De Mineiros	9ª VT De Goiânia	
	VT De Formosa	10ª VT De Goiânia	
		11ª VT De Goiânia	
		12ª VT De Goiânia	
		13ª VT De Goiânia	
		14ª VT De Goiânia	
		15ª VT De Goiânia	
		17ª VT De Goiânia	
		18ª VT De Goiânia	
		2ª VT De Anápolis	
		3ª VT De Anápolis	
		4ª VT De Anápolis	
		1ª VT De Aparecida De Goiânia	
		2ª VT De Aparecida De Goiânia	
		3ª VT De Aparecida De Goiânia	
		VT DE Jataí	
		VT DE Goiatuba	
		VT DE Caldas Novas	
		VT DE Ceres	
		VT DE São Luís de Montes Belos	
		VT DE Goiás	
		VT DE Goianésia	
		VT DE Inhumas	



PRAZO MÉDIO ENTRE O INÍCIO E O ENCERRAMENTO DA LIQUIDAÇÃO DE TODAS AS VARAS DO TRABALHO

Data de encerramento da liquidação entre 1/7/2019 e 31/7/2019 23:59:59

SUMARÍSSIMO

Qtd. Processos	Prazo Médio (dias)
1.049	57,64

Vara do Trabalho	Qtd Processos	Prazo Médio	Ranking
1ª VARA DO TRABALHO DE GOIÂNIA	19	8,58	1º
2ª VARA DO TRABALHO DE ANÁPOLIS	17	17,12	2º
VARA DO TRABALHO DE CALDAS NOVAS	26	18,27	3º
VARA DO TRABALHO DE JATAÍ	1	19	4º
18ª VARA DO TRABALHO DE GOIÂNIA	24	23,04	5º
2ª VARA DO TRABALHO DE GOIÂNIA	44	26,25	6º
6ª VARA DO TRABALHO DE GOIÂNIA	28	26,61	7º
16ª VARA DO TRABALHO DE GOIÂNIA	28	33,29	8º
1ª VARA DO TRABALHO DE RIO VERDE	29	33,55	9º
VARA DO TRABALHO DE LUZIÂNIA	40	38,13	10º
1ª VARA DO TRABALHO DE ITUMBIARA	14	40,36	11º
5ª VARA DO TRABALHO DE GOIÂNIA	28	43,5	12º
13ª VARA DO TRABALHO DE GOIÂNIA	34	44,91	13º
VARA DO TRABALHO DE VALPARAÍSO DE GOIÁS	27	45,7	14º
VARA DO TRABALHO DE SÃO LUIS DE MONTES BELOS	30	46,3	15º
3ª VARA DO TRABALHO DE RIO VERDE	29	46,59	16º
VARA DO TRABALHO DE GOIÁS	7	46,71	17º
4ª VARA DO TRABALHO DE ANÁPOLIS	16	47,81	18º
14ª VARA DO TRABALHO DE GOIÂNIA	19	49,53	19º
VARA DO TRABALHO DE GOIATUBA	17	51,41	20º
3ª VARA DO TRABALHO DE ANÁPOLIS	21	53,33	21º
VARA DO TRABALHO DE QUIRINÓPOLIS	15	53,53	22º
9ª VARA DO TRABALHO DE GOIÂNIA	16	54,44	23º
7ª VARA DO TRABALHO DE GOIÂNIA	16	54,75	24º
10ª VARA DO TRABALHO DE GOIÂNIA	28	58,36	25º
VARA DO TRABALHO DE GOIANÉSIA	18	62,17	26º



PRAZO MÉDIO ENTRE O INÍCIO E O ENCERRAMENTO DA LIQUIDAÇÃO DE TODAS AS VARAS DO TRABALHO

SUMARÍSSIMO

Qtd. Processos	Prazo Médio (dias)
1.049	57,64

Vara do Trabalho	Qtd Processos	Prazo Médio	Ranking
8ª VARA DO TRABALHO DE GOIÂNIA	33	62,82	27°
4ª VARA DO TRABALHO DE GOIÂNIA	21	64,95	28°
11ª VARA DO TRABALHO DE GOIÂNIA	27	66,3	29°
VARA DO TRABALHO DE CATALÃO	30	66,9	30°
VARA DO TRABALHO DE PALMEIRAS	18	68,33	31°
2ª VARA DO TRABALHO DE APARECIDA DE GOIÂNIA	62	73,45	32°
1ª VARA DO TRABALHO DE APARECIDA DE GOIÂNIA	38	73,47	33°
VARA DO TRABALHO DE FORMOSA	14	74,93	34°
2ª VARA DO TRABALHO DE RIO VERDE	15	77,67	35°
2ª VARA DO TRABALHO DE ITUMBIARA	36	77,81	36°
VARA DO TRABALHO DE CERES	10	79,5	37°
3ª VARA DO TRABALHO DE APARECIDA DE GOIÂNIA	14	79,71	38°
17ª VARA DO TRABALHO DE GOIÂNIA	34	83,18	39°
1ª VARA DO TRABALHO DE ANÁPOLIS	14	99,07	40°
VARA DO TRABALHO DE URUAÇU	43	100,88	41°
4ª VARA DO TRABALHO DE RIO VERDE	14	104,07	42°
12ª VARA DO TRABALHO DE GOIÂNIA	9	104,11	43°
VARA DO TRABALHO DE INHUMAS	10	112,3	44°
3ª VARA DO TRABALHO DE GOIÂNIA	5	120,4	45°
VARA DO TRABALHO DE MINEIROS	6	131	46°
15ª VARA DO TRABALHO DE GOIÂNIA	5	165	47°



PRAZO MÉDIO ENTRE O INÍCIO E O ENCERRAMENTO DA LIQUIDAÇÃO - 2ª VARA DO TRABALHO DE GOIÂNIA

Data de encerramento da liquidação entre 1/7/2019 e 31/7/2019 23:59:59

2ª VARA DO TRABALHO DE GOIÂNIA

SUMARÍSSIMO

Qtd	Prazo Médio
44	26,25

Nr. Processo	Início	Homolog.	Prazo
RTSum - 0010060-39.2019.5.18.0002	16/07/19	16/07/19	0
RTSum - 0010064-76.2019.5.18.0002	11/07/19	11/07/19	0
RTSum - 0010068-16.2019.5.18.0002	15/07/19	15/07/19	0
RTSum - 0010096-81.2019.5.18.0002	08/07/19	08/07/19	0
RTSum - 0010171-57.2018.5.18.0002	09/07/19	26/07/19	17
RTSum - 0010175-60.2019.5.18.0002	22/05/19	25/07/19	64
RTSum - 0010217-12.2019.5.18.0002	05/07/19	18/07/19	13
RTSum - 0010219-79.2019.5.18.0002	09/07/19	15/07/19	6
RTSum - 0010237-03.2019.5.18.0002	17/07/19	17/07/19	0
RTSum - 0010239-07.2018.5.18.0002	16/04/19	15/07/19	90
RTSum - 0010378-56.2018.5.18.0002	10/07/19	18/07/19	8
RTSum - 0010380-26.2018.5.18.0002	22/07/19	22/07/19	0
RTSum - 0010535-92.2019.5.18.0002	22/07/19	22/07/19	0
RTSum - 0010603-42.2019.5.18.0002	22/07/19	22/07/19	0
RTSum - 0010669-27.2016.5.18.0002	01/04/19	15/07/19	105
RTSum - 0010739-73.2018.5.18.0002	08/07/19	08/07/19	0
RTSum - 0010739-73.2018.5.18.0002	08/07/19	08/07/19	0
RTSum - 0010754-08.2019.5.18.0002	15/07/19	15/07/19	0
RTSum - 0010879-10.2018.5.18.0002	15/04/19	15/07/19	91
RTSum - 0010940-65.2018.5.18.0002	23/04/19	19/07/19	87
RTSum - 0010955-34.2018.5.18.0002	04/07/19	25/07/19	21
RTSum - 0010971-85.2018.5.18.0002	19/07/19	22/07/19	3

Legenda:

- Início : data do início da liquidação
- Homolog : data da decisão homologatória dos cálculos
- Prazo: O prazo médio entre a data da decisão homologatória dos cálculos e a data do início da liquidação .



PRAZO MÉDIO ENTRE O INÍCIO E O ENCERRAMENTO DA LIQUIDAÇÃO - 2ª VARA DO TRABALHO DE GOIÂNIA

2ª VARA DO TRABALHO DE GOIÂNIA

SUMARÍSSIMO

Qtd	Prazo Médio
44	26,25

Nr. Processo	Início	Homolog.	Prazo
RTSum - 0011000-38.2018.5.18.0002	02/07/19	02/07/19	0
RTSum - 0011089-61.2018.5.18.0002	08/11/18	16/07/19	250
RTSum - 0011209-07.2018.5.18.0002	06/06/19	22/07/19	46
RTSum - 0011264-55.2018.5.18.0002	19/07/19	22/07/19	3
RTSum - 0011302-67.2018.5.18.0002	19/07/19	22/07/19	3
RTSum - 0011384-98.2018.5.18.0002	19/07/19	22/07/19	3
RTSum - 0011389-23.2018.5.18.0002	09/07/19	16/07/19	7
RTSum - 0011389-23.2018.5.18.0002	09/07/19	16/07/19	7
RTSum - 0011407-44.2018.5.18.0002	31/05/19	23/07/19	53
RTSum - 0011417-88.2018.5.18.0002	16/07/19	16/07/19	0
RTSum - 0011418-73.2018.5.18.0002	19/07/19	19/07/19	0
RTSum - 0011461-10.2018.5.18.0002	15/07/19	16/07/19	1
RTSum - 0011462-92.2018.5.18.0002	04/07/19	22/07/19	18
RTSum - 0011486-23.2018.5.18.0002	16/07/19	16/07/19	0
RTSum - 0011502-74.2018.5.18.0002	27/06/19	23/07/19	26
RTSum - 0011521-80.2018.5.18.0002	03/06/19	10/07/19	37
RTSum - 0011594-52.2018.5.18.0002	19/07/19	22/07/19	3
RTSum - 0011616-13.2018.5.18.0002	09/07/19	16/07/19	7
RTSum - 0011631-79.2018.5.18.0002	19/07/19	22/07/19	3
RTSum - 0011675-98.2018.5.18.0002	31/05/19	25/07/19	55
RTSum - 0011695-60.2016.5.18.0002	09/05/19	08/07/19	60
RTSum - 0011897-37.2016.5.18.0002	09/05/19	16/07/19	68

Legenda:

- Início : data do início da liquidação

- Homolog : data da decisão homologatória dos cálculos

- Prazo: O prazo médio entre a data da decisão homologatória dos cálculos e a data do início da liquidação .