

Conceituação

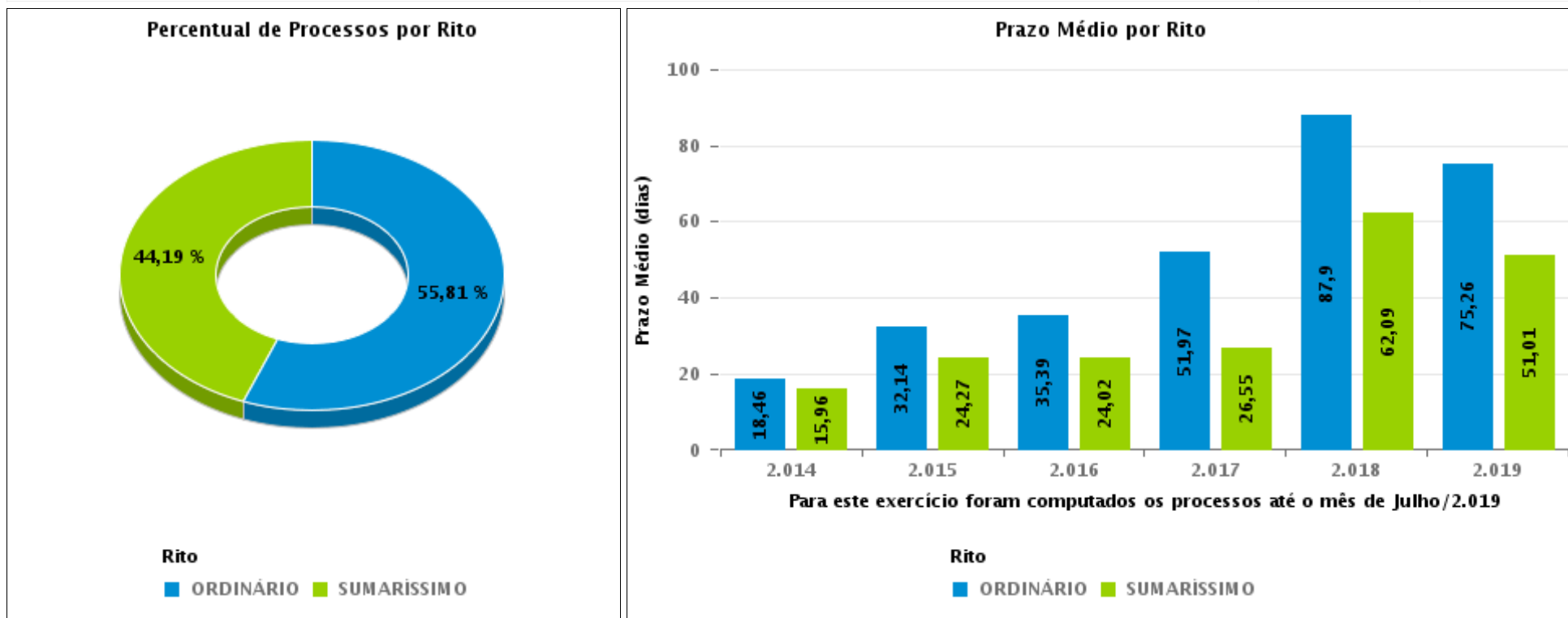
Tema	Prazos Processuais
Relatórios	Evolução Histórica Comparativo por VT Comparativo por Grupo Por Grupo Por VT Por Processo
Resumo	Apresenta o prazo médio entre o início e o encerramento da liquidação.
Descrição	<p>O prazo médio é obtido entre a data da decisão homologatória dos cálculos e a data do início da liquidação (da apresentação do cálculo, dos artigos ou arbitramento). Considerar os processos com decisão homologatória da liquidação no período de apuração. Devem ser excluídos os processos com liquidação encerrada por acordo.</p> <p>Os dados são extraídos baseando-se nos itens do e-Gestão:</p> <p>359 e 90359 - Do início até o encerramento da liquidação - rito sumaríssimo;</p> <p>371 e 90371 – Do início até o encerramento da liquidação - exceto rito sumaríssimo.</p>
Origem da informação	e-Gestão
Critérios e transformações	Coletado do e-Gestão, consolidado, otimizado e classificado para análise.
Análises possíveis	Prazo médio entre o início e o encerramento da liquidação, detalhado de forma geral, por grupo, por VT e por processo.



EVOLUÇÃO HISTÓRICA DOS PRAZOS PROCESSUAIS ENTRE O INÍCIO E O ENCERRAMENTO DA LIQUIDAÇÃO - 14ª VARA DO TRABALHO DE GOIÂNIA

Data de encerramento da liquidação entre 1/7/2019 e 31/7/2019 23:59:59

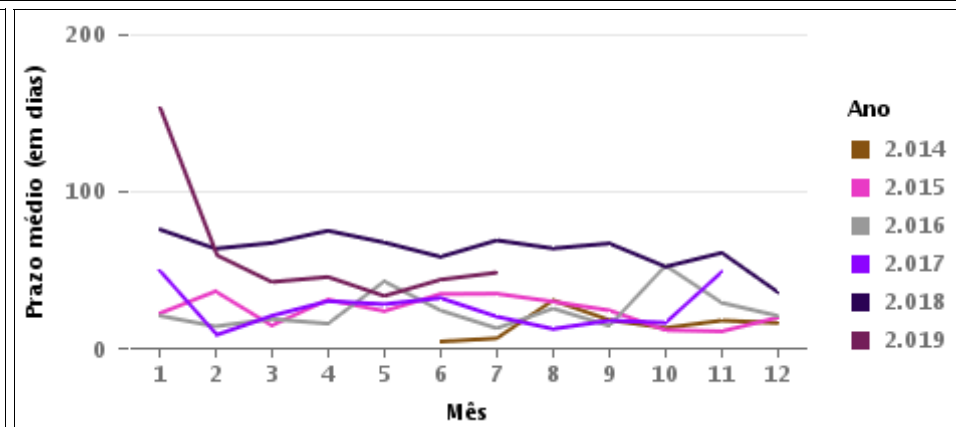
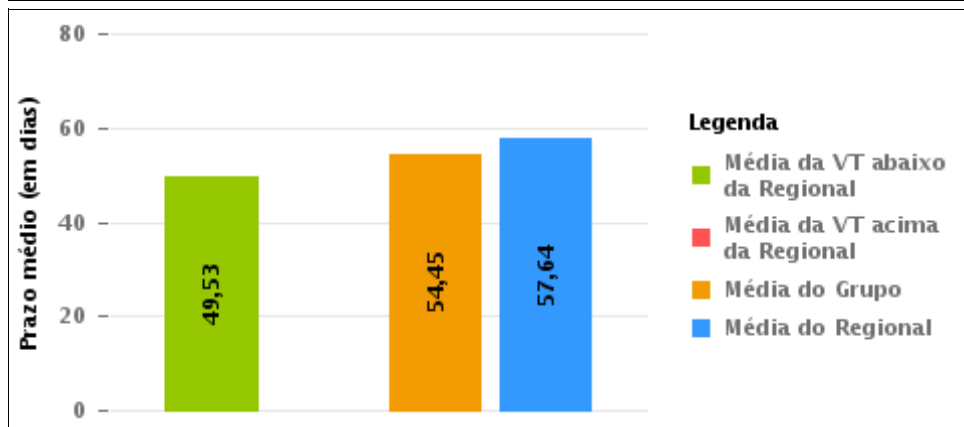
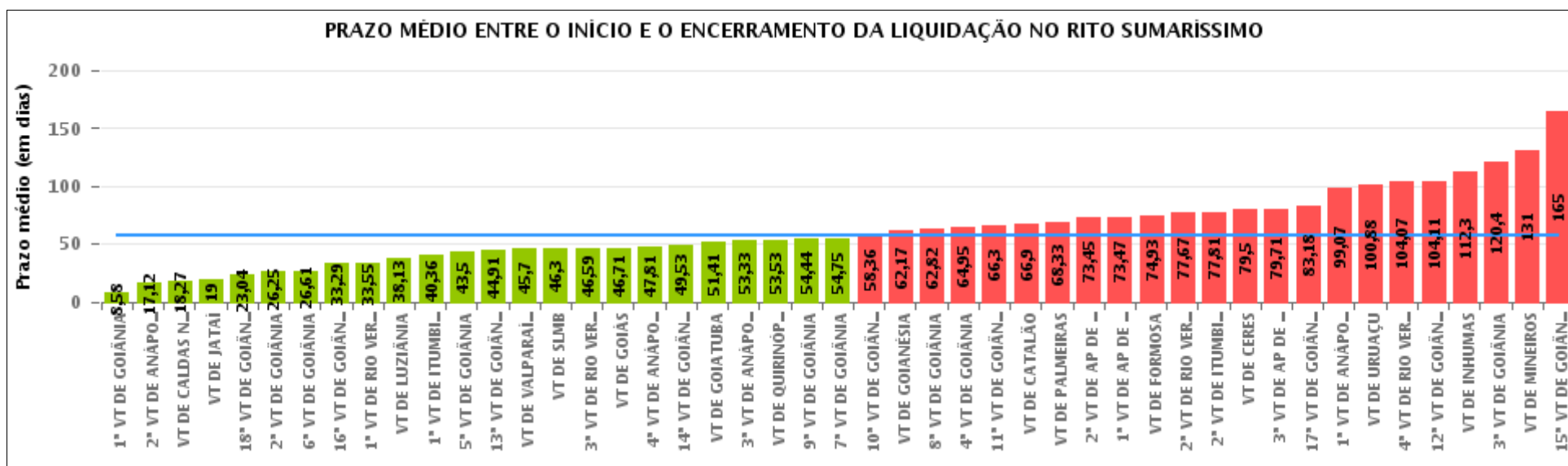
Rito	Qtd	Prazo Médio
ORDINÁRIO	24	61,42
SUMARÍSSIMO	19	49,53
Total/Média	43	56,16





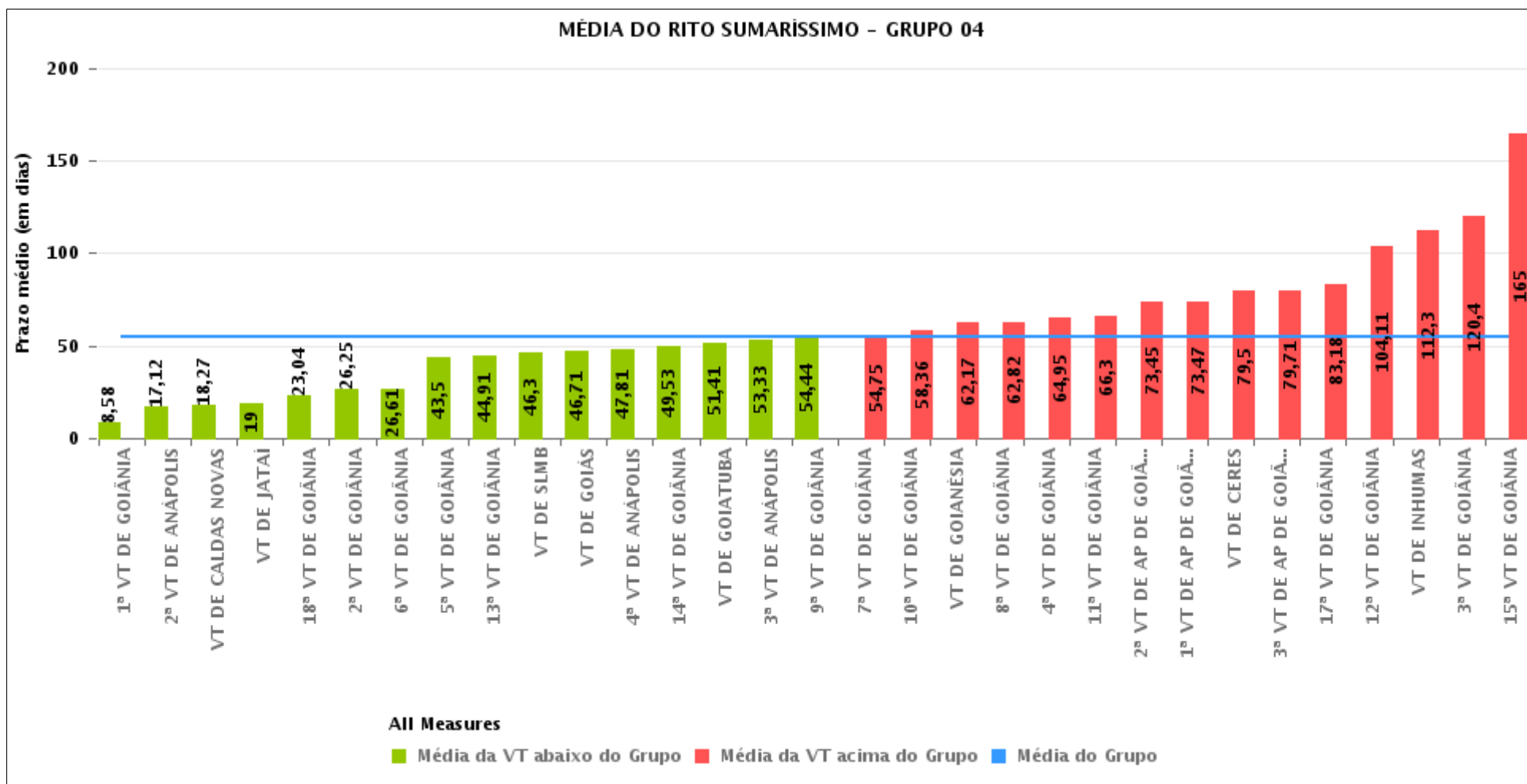
COMPARATIVO DO PRAZO MÉDIO ENTRE O INÍCIO E O ENCERRAMENTO DA LIQUIDAÇÃO - 14ª VARA DO TRABALHO DE GOIÂNIA

Data de encerramento da liquidação entre 1/7/2019 e 31/7/2019 23:59:59



COMPARATIVO DO PRAZO MÉDIO ENTRE O INÍCIO E O ENCERRAMENTO DA LIQUIDAÇÃO ENTRE AS VARAS DO GRUPO

Data de encerramento da liquidação entre 1/7/2019 e 31/7/2019 23:59:59





PRAZO MÉDIO ENTRE O INÍCIO E O ENCERRAMENTO DA LIQUIDAÇÃO POR GRUPO

Data de encerramento da liquidação entre 1/7/2019 e 31/7/2019 23:59:59

Rito	Grupo	Qtd. Processos	Prazo Médio (dias)	Ranking
SUMARÍSSIMO	GRUPO 06	27	45,7	1°
	GRUPO 04	677	54,45	2°
	GRUPO 05	141	62,43	3°
	GRUPO 03	186	66,33	4°
	GRUPO 02	18	68,33	5°

Legenda:	# Grupo 03 – De 1001 a 1500	# Grupo 04 – De 1501 a 2000	# Grupo 05 – De 2001 a 2500
# Grupo 01 – Até 750 VT de Posse	1ª VT De Anápolis 1ª VT De Rio Verde 2ª VT De Rio Verde 3ª VT De Rio Verde 4ª VT De Rio Verde	1ª VT De Goiânia 2ª VT De Goiânia 3ª VT De Goiânia 4ª VT De Goiânia 5ª VT De Goiânia 6ª VT De Goiânia	16ª VT De Goiânia VT De Luziânia VT De Catalão VT De Uruaçu
# Grupo 02 – De 751 a 1000 VT de Palmeiras de Goiás	1ª VT De Itumbiara 2ª VT De Itumbiara VT De Quirinópolis VT De Mineiros VT De Formosa	7ª VT De Goiânia 8ª VT De Goiânia 9ª VT De Goiânia 10ª VT De Goiânia 11ª VT De Goiânia 12ª VT De Goiânia 13ª VT De Goiânia 14ª VT De Goiânia 15ª VT De Goiânia 17ª VT De Goiânia 18ª VT De Goiânia 2ª VT De Anápolis 3ª VT De Anápolis 4ª VT De Anápolis 1ª VT De Aparecida De Goiânia 2ª VT De Aparecida De Goiânia 3ª VT De Aparecida De Goiânia VT DE Jataí VT DE Goiatuba VT DE Caldas Novas VT DE Ceres VT DE São Luís de Montes Belos VT DE Goiás VT DE Goianésia VT DE Inhumas	# Grupo 06 – Acima de 2500 VT De Valparaíso de Goiás



PRAZO MÉDIO ENTRE O INÍCIO E O ENCERRAMENTO DA LIQUIDAÇÃO DE TODAS AS VARAS DO TRABALHO

Data de encerramento da liquidação entre 1/7/2019 e 31/7/2019 23:59:59

SUMARÍSSIMO

Qtd. Processos	Prazo Médio (dias)
1.049	57,64

Vara do Trabalho	Qtd Processos	Prazo Médio	Ranking
1ª VARA DO TRABALHO DE GOIÂNIA	19	8,58	1º
2ª VARA DO TRABALHO DE ANÁPOLIS	17	17,12	2º
VARA DO TRABALHO DE CALDAS NOVAS	26	18,27	3º
VARA DO TRABALHO DE JATAÍ	1	19	4º
18ª VARA DO TRABALHO DE GOIÂNIA	24	23,04	5º
2ª VARA DO TRABALHO DE GOIÂNIA	44	26,25	6º
6ª VARA DO TRABALHO DE GOIÂNIA	28	26,61	7º
16ª VARA DO TRABALHO DE GOIÂNIA	28	33,29	8º
1ª VARA DO TRABALHO DE RIO VERDE	29	33,55	9º
VARA DO TRABALHO DE LUZIÂNIA	40	38,13	10º
1ª VARA DO TRABALHO DE ITUMBIARA	14	40,36	11º
5ª VARA DO TRABALHO DE GOIÂNIA	28	43,5	12º
13ª VARA DO TRABALHO DE GOIÂNIA	34	44,91	13º
VARA DO TRABALHO DE VALPARAÍSO DE GOIÁS	27	45,7	14º
VARA DO TRABALHO DE SÃO LUIS DE MONTES BELOS	30	46,3	15º
3ª VARA DO TRABALHO DE RIO VERDE	29	46,59	16º
VARA DO TRABALHO DE GOIÁS	7	46,71	17º
4ª VARA DO TRABALHO DE ANÁPOLIS	16	47,81	18º
14ª VARA DO TRABALHO DE GOIÂNIA	19	49,53	19º
VARA DO TRABALHO DE GOIATUBA	17	51,41	20º
3ª VARA DO TRABALHO DE ANÁPOLIS	21	53,33	21º
VARA DO TRABALHO DE QUIRINÓPOLIS	15	53,53	22º
9ª VARA DO TRABALHO DE GOIÂNIA	16	54,44	23º
7ª VARA DO TRABALHO DE GOIÂNIA	16	54,75	24º
10ª VARA DO TRABALHO DE GOIÂNIA	28	58,36	25º
VARA DO TRABALHO DE GOIANÉSIA	18	62,17	26º



PRAZO MÉDIO ENTRE O INÍCIO E O ENCERRAMENTO DA LIQUIDAÇÃO DE TODAS AS VARAS DO TRABALHO

SUMARÍSSIMO

Qtd. Processos	Prazo Médio (dias)
1.049	57,64

Vara do Trabalho	Qtd Processos	Prazo Médio	Ranking
8ª VARA DO TRABALHO DE GOIÂNIA	33	62,82	27º
4ª VARA DO TRABALHO DE GOIÂNIA	21	64,95	28º
11ª VARA DO TRABALHO DE GOIÂNIA	27	66,3	29º
VARA DO TRABALHO DE CATALÃO	30	66,9	30º
VARA DO TRABALHO DE PALMEIRAS	18	68,33	31º
2ª VARA DO TRABALHO DE APARECIDA DE GOIÂNIA	62	73,45	32º
1ª VARA DO TRABALHO DE APARECIDA DE GOIÂNIA	38	73,47	33º
VARA DO TRABALHO DE FORMOSA	14	74,93	34º
2ª VARA DO TRABALHO DE RIO VERDE	15	77,67	35º
2ª VARA DO TRABALHO DE ITUMBIARA	36	77,81	36º
VARA DO TRABALHO DE CERES	10	79,5	37º
3ª VARA DO TRABALHO DE APARECIDA DE GOIÂNIA	14	79,71	38º
17ª VARA DO TRABALHO DE GOIÂNIA	34	83,18	39º
1ª VARA DO TRABALHO DE ANÁPOLIS	14	99,07	40º
VARA DO TRABALHO DE URUAÇU	43	100,88	41º
4ª VARA DO TRABALHO DE RIO VERDE	14	104,07	42º
12ª VARA DO TRABALHO DE GOIÂNIA	9	104,11	43º
VARA DO TRABALHO DE INHUMAS	10	112,3	44º
3ª VARA DO TRABALHO DE GOIÂNIA	5	120,4	45º
VARA DO TRABALHO DE MINEIROS	6	131	46º
15ª VARA DO TRABALHO DE GOIÂNIA	5	165	47º



PRAZO MÉDIO ENTRE O INÍCIO E O ENCERRAMENTO DA LIQUIDAÇÃO - 14ª VARA DO TRABALHO DE GOIÂNIA

Data de encerramento da liquidação entre 1/7/2019 e 31/7/2019 23:59:59

14ª VARA DO TRABALHO DE GOIÂNIA

SUMARÍSSIMO

Qtd	Prazo Médio
19	49,53

Nr. Processo	Início	Homolog.	Prazo
RTSum - 0010036-72.2019.5.18.0014	23/05/19	29/07/19	67
RTSum - 0010079-43.2018.5.18.0014	05/06/19	04/07/19	29
RTSum - 0010111-14.2019.5.18.0014	02/04/19	01/07/19	90
RTSum - 0010164-92.2019.5.18.0014	07/06/19	18/07/19	41
RTSum - 0010164-92.2019.5.18.0014	07/06/19	18/07/19	41
RTSum - 0010167-81.2018.5.18.0014	19/06/19	22/07/19	33
RTSum - 0010270-54.2019.5.18.0014	13/06/19	24/07/19	41
RTSum - 0010422-39.2018.5.18.0014	06/06/19	30/07/19	54
RTSum - 0010447-52.2018.5.18.0014	26/06/19	18/07/19	22
RTSum - 0010554-62.2019.5.18.0014	03/06/19	31/07/19	58
RTSum - 0010634-26.2019.5.18.0014	09/07/19	10/07/19	1
RTSum - 0010852-88.2018.5.18.0014	22/03/19	11/07/19	111
RTSum - 0011044-55.2017.5.18.0014	24/04/19	09/07/19	76
RTSum - 0011369-93.2018.5.18.0014	27/06/19	29/07/19	32
RTSum - 0011397-61.2018.5.18.0014	06/05/19	03/07/19	58
RTSum - 0011502-38.2018.5.18.0014	13/06/19	25/07/19	42
RTSum - 0011525-11.2018.5.18.0005	06/05/19	25/07/19	80
RTSum - 0011676-47.2018.5.18.0014	10/06/19	18/07/19	38
RTSum - 0011863-89.2017.5.18.0014	14/06/19	11/07/19	27

Legenda:

- Início : data do início da liquidação
- Homolog : data da decisão homologatória dos cálculos
- Prazo: O prazo médio entre a data da decisão homologatória dos cálculos e a data do início da liquidação .



**PRAZO MÉDIO ENTRE O INÍCIO E O ENCERRAMENTO
DA LIQUIDAÇÃO - 14ª VARA DO TRABALHO DE
GOIÂNIA**