

## Conceituação

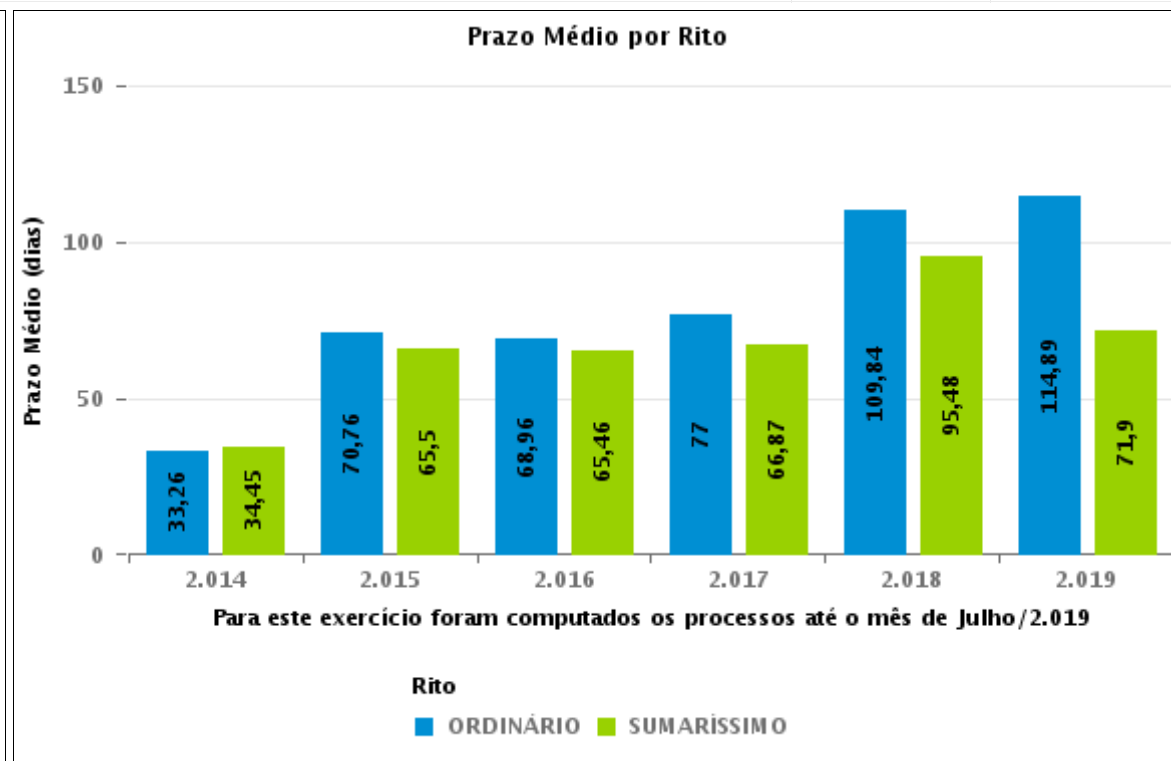
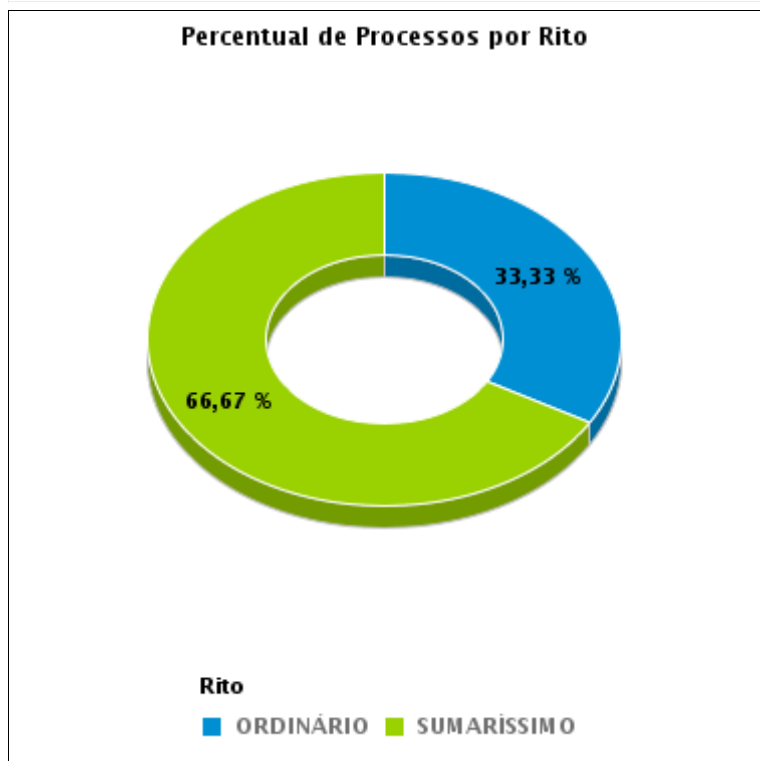
Tema	Prazos Processuais
<b>Relatórios</b>	Evolução Histórica Comparativo por VT Comparativo por Grupo Por Grupo Por VT Por Processo
<b>Resumo</b>	Apresenta o prazo médio entre o início e o encerramento da liquidação.
<b>Descrição</b>	<p>O prazo médio é obtido entre a data da decisão homologatória dos cálculos e a data do início da liquidação (da apresentação do cálculo, dos artigos ou arbitramento). Considerar os processos com decisão homologatória da liquidação no período de apuração. Devem ser excluídos os processos com liquidação encerrada por acordo.</p> <p>Os dados são extraídos baseando-se nos itens do e-Gestão:</p> <p>359 e 90359 - Do início até o encerramento da liquidação - rito sumaríssimo;</p> <p>371 e 90371 – Do início até o encerramento da liquidação - exceto rito sumaríssimo.</p>
<b>Origem da informação</b>	e-Gestão
<b>Critérios e transformações</b>	Coletado do e-Gestão, consolidado, otimizado e classificado para análise.
<b>Análises possíveis</b>	Prazo médio entre o início e o encerramento da liquidação, detalhado de forma geral, por grupo, por VT e por processo.



## EVOLUÇÃO HISTÓRICA DOS PRAZOS PROCESSUAIS ENTRE O INÍCIO E O ENCERRAMENTO DA LIQUIDAÇÃO - 2ª VARA DO TRABALHO DE ITUMBIARA

Data de encerramento da liquidação entre 1/7/2019 e 31/7/2019 23:59:59

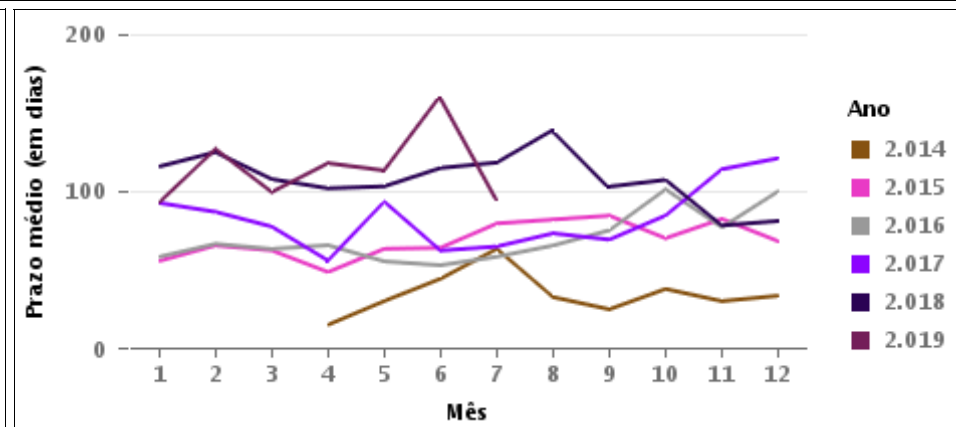
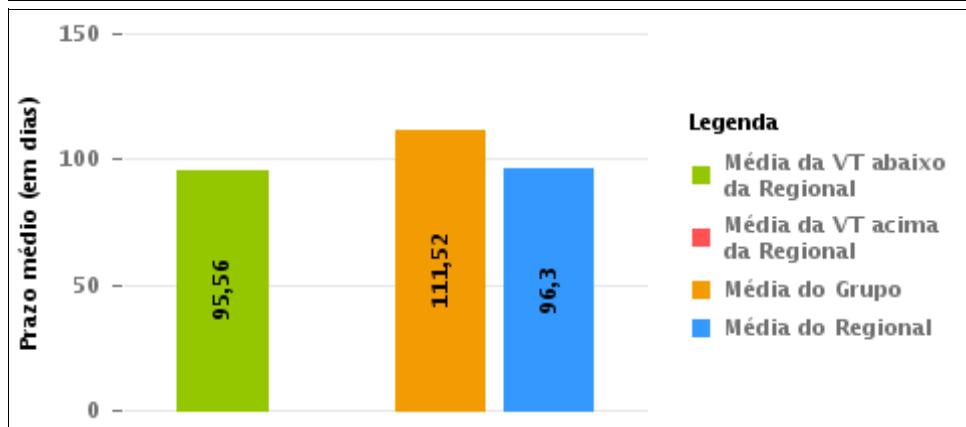
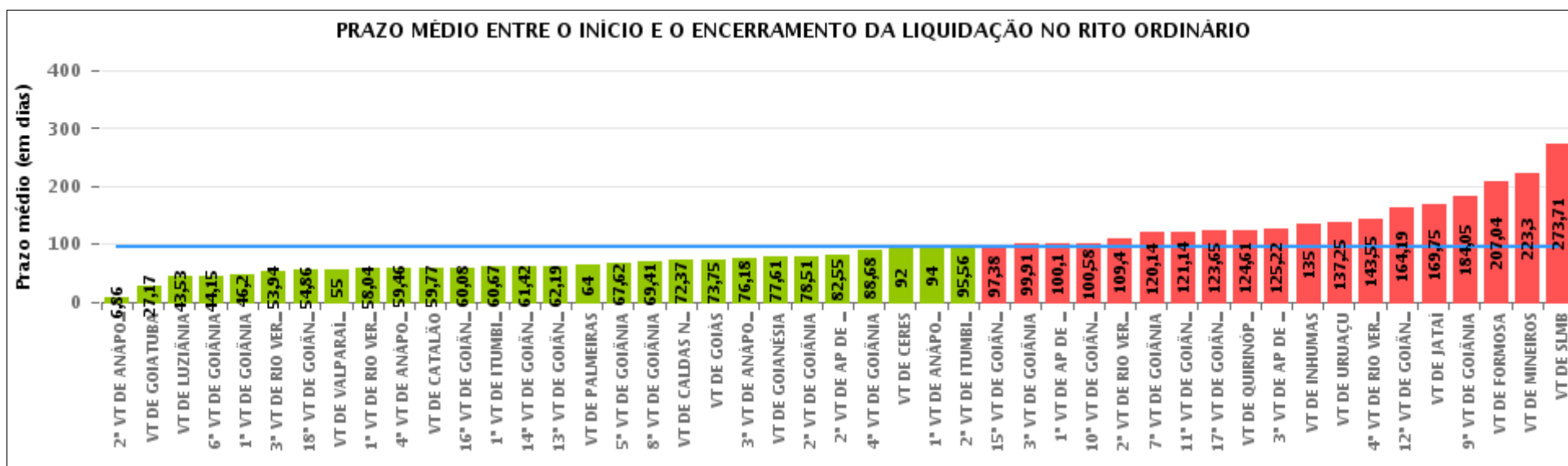
Rito	Qtd	Prazo Médio
ORDINÁRIO	18	95,56
SUMARÍSSIMO	36	77,81
<b>Total/Média</b>	<b>54</b>	<b>83,72</b>





## COMPARATIVO DO PRAZO MÉDIO ENTRE O INÍCIO E O ENCERRAMENTO DA LIQUIDAÇÃO - 2ª VARA DO TRABALHO DE ITUMBIARA

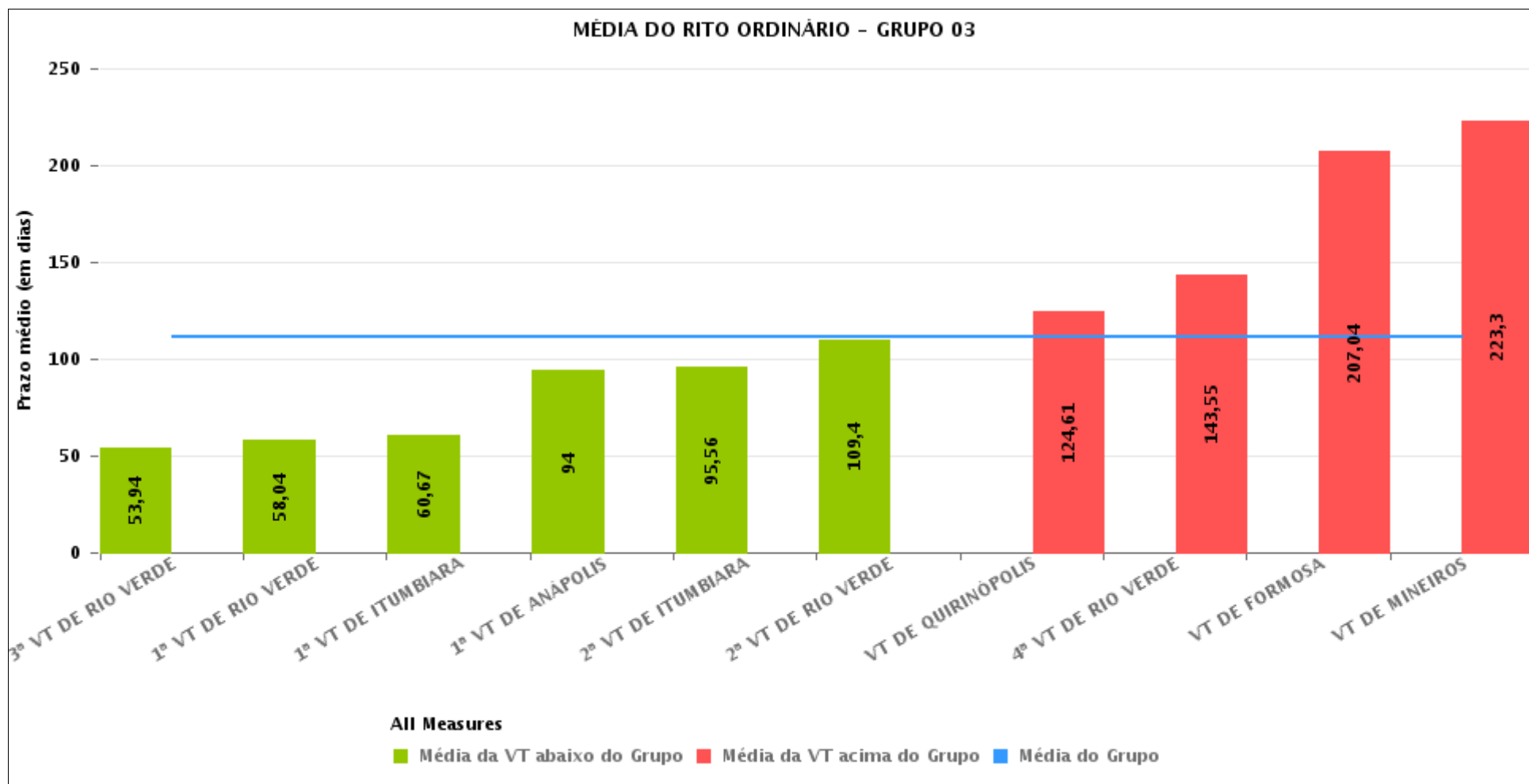
Data de encerramento da liquidação entre 1/7/2019 e 31/7/2019 23:59:59





## COMPARATIVO DO PRAZO MÉDIO ENTRE O INÍCIO E O ENCERRAMENTO DA LIQUIDAÇÃO ENTRE AS VARAS DO GRUPO

Data de encerramento da liquidação entre 1/7/2019 e 31/7/2019 23:59:59





## PRAZO MÉDIO ENTRE O INÍCIO E O ENCERRAMENTO DA LIQUIDAÇÃO POR GRUPO

Data de encerramento da liquidação entre 1/7/2019 e 31/7/2019 23:59:59

Rito	Grupo	Qtd. Processos	Prazo Médio (dias)	Ranking
ORDINÁRIO	GRUPO 06	35	55	1°
	GRUPO 02	7	64	2°
	GRUPO 05	205	85,2	3°
	GRUPO 04	932	94,91	4°
	GRUPO 03	345	111,52	5°

Legenda:	# Grupo 03 – De 1001 a 1500	# Grupo 04 – De 1501 a 2000	# Grupo 05 – De 2001 a 2500
# Grupo 01 – Até 750 VT de Posse	1ª VT De Anápolis 1ª VT De Rio Verde 2ª VT De Rio Verde 3ª VT De Rio Verde 4ª VT De Rio Verde	1ª VT De Goiânia 2ª VT De Goiânia 3ª VT De Goiânia 4ª VT De Goiânia 5ª VT De Goiânia 6ª VT De Goiânia	16ª VT De Goiânia VT De Luziânia VT De Catalão VT De Uruaçu
# Grupo 02 – De 751 a 1000 VT de Palmeiras de Goiás	1ª VT De Itumbiara 2ª VT De Itumbiara VT De Quirinópolis VT De Mineiros VT De Formosa	7ª VT De Goiânia 8ª VT De Goiânia 9ª VT De Goiânia 10ª VT De Goiânia 11ª VT De Goiânia 12ª VT De Goiânia 13ª VT De Goiânia 14ª VT De Goiânia 15ª VT De Goiânia 17ª VT De Goiânia 18ª VT De Goiânia 2ª VT De Anápolis 3ª VT De Anápolis 4ª VT De Anápolis 1ª VT De Aparecida De Goiânia 2ª VT De Aparecida De Goiânia 3ª VT De Aparecida De Goiânia VT DE Jataí VT DE Goiatuba VT DE Caldas Novas VT DE Ceres VT DE São Luís de Montes Belos VT DE Goiás VT DE Goianésia VT DE Inhumas	# Grupo 06 – Acima de 2500 VT De Valparaíso de Goiás



## PRAZO MÉDIO ENTRE O INÍCIO E O ENCERRAMENTO DA LIQUIDAÇÃO DE TODAS AS VARAS DO TRABALHO

Data de encerramento da liquidação entre 1/7/2019 e 31/7/2019 23:59:59

### ORDINÁRIO

Qtd. Processos	Prazo Médio (dias)
1.524	96,3

Vara do Trabalho	Qtd Processos	Prazo Médio	Ranking
2ª VARA DO TRABALHO DE ANÁPOLIS	7	6,86	1º
VARA DO TRABALHO DE GOIATUBA	18	27,17	2º
VARA DO TRABALHO DE LUZIÂNIA	47	43,53	3º
6ª VARA DO TRABALHO DE GOIÂNIA	27	44,15	4º
1ª VARA DO TRABALHO DE GOIÂNIA	50	46,2	5º
3ª VARA DO TRABALHO DE RIO VERDE	52	53,94	6º
18ª VARA DO TRABALHO DE GOIÂNIA	28	54,86	7º
VARA DO TRABALHO DE VALPARAÍSO DE GOIÁS	35	55	8º
1ª VARA DO TRABALHO DE RIO VERDE	52	58,04	9º
4ª VARA DO TRABALHO DE ANÁPOLIS	13	59,46	10º
VARA DO TRABALHO DE CATALÃO	43	59,77	11º
16ª VARA DO TRABALHO DE GOIÂNIA	38	60,08	12º
1ª VARA DO TRABALHO DE ITUMBIARA	18	60,67	13º
14ª VARA DO TRABALHO DE GOIÂNIA	24	61,42	14º
13ª VARA DO TRABALHO DE GOIÂNIA	36	62,19	15º
VARA DO TRABALHO DE PALMEIRAS	7	64	16º
5ª VARA DO TRABALHO DE GOIÂNIA	29	67,62	17º
8ª VARA DO TRABALHO DE GOIÂNIA	49	69,41	18º
VARA DO TRABALHO DE CALDAS NOVAS	38	72,37	19º
VARA DO TRABALHO DE GOIÁS	4	73,75	20º
3ª VARA DO TRABALHO DE ANÁPOLIS	34	76,18	21º
VARA DO TRABALHO DE GOIANÉSIA	18	77,61	22º
2ª VARA DO TRABALHO DE GOIÂNIA	68	78,51	23º
2ª VARA DO TRABALHO DE APARECIDA DE GOIÂNIA	85	82,55	24º
4ª VARA DO TRABALHO DE GOIÂNIA	40	88,68	25º
VARA DO TRABALHO DE CERES	3	92	26º



## PRAZO MÉDIO ENTRE O INÍCIO E O ENCERRAMENTO DA LIQUIDAÇÃO DE TODAS AS VARAS DO TRABALHO

### ORDINÁRIO

Qtd. Processos	Prazo Médio (dias)
1.524	96,3

Vara do Trabalho	Qtd Processos	Prazo Médio	Ranking
1ª VARA DO TRABALHO DE ANÁPOLIS	17	94	27°
2ª VARA DO TRABALHO DE ITUMBIARA	18	95,56	28°
15ª VARA DO TRABALHO DE GOIÂNIA	32	97,38	29°
3ª VARA DO TRABALHO DE GOIÂNIA	11	99,91	30°
1ª VARA DO TRABALHO DE APARECIDA DE GOIÂNIA	31	100,1	31°
10ª VARA DO TRABALHO DE GOIÂNIA	45	100,58	32°
2ª VARA DO TRABALHO DE RIO VERDE	75	109,4	33°
7ª VARA DO TRABALHO DE GOIÂNIA	28	120,14	34°
11ª VARA DO TRABALHO DE GOIÂNIA	29	121,14	35°
17ª VARA DO TRABALHO DE GOIÂNIA	51	123,65	36°
VARA DO TRABALHO DE QUIRINÓPOLIS	18	124,61	37°
3ª VARA DO TRABALHO DE APARECIDA DE GOIÂNIA	32	125,22	38°
VARA DO TRABALHO DE INHUMAS	6	135	39°
VARA DO TRABALHO DE URUAÇU	77	137,25	40°
4ª VARA DO TRABALHO DE RIO VERDE	38	143,55	41°
12ª VARA DO TRABALHO DE GOIÂNIA	21	164,19	42°
VARA DO TRABALHO DE JATAÍ	4	169,75	43°
9ª VARA DO TRABALHO DE GOIÂNIA	40	184,05	44°
VARA DO TRABALHO DE FORMOSA	24	207,04	45°
VARA DO TRABALHO DE MINEIROS	33	223,3	46°
VARA DO TRABALHO DE SÃO LUIS DE MONTES BELOS	31	273,71	47°



## PRAZO MÉDIO ENTRE O INÍCIO E O ENCERRAMENTO DA LIQUIDAÇÃO - 2ª VARA DO TRABALHO DE ITUMBIARA

Data de encerramento da liquidação entre 1/7/2019 e 31/7/2019 23:59:59

### 2ª VARA DO TRABALHO DE ITUMBIARA

#### ORDINÁRIO

Qtd	Prazo Médio
18	95,56

Nr. Processo	Início	Homolog.	Prazo
RTOOrd - 0010032-02.2019.5.18.0122	20/05/19	17/07/19	58
RTOOrd - 0010094-13.2017.5.18.0122	15/05/19	31/07/19	77
RTOOrd - 0010297-77.2014.5.18.0122	01/04/19	01/07/19	91
RTOOrd - 0010334-65.2018.5.18.0122	15/05/19	24/07/19	70
RTOOrd - 0010430-04.2018.5.18.0018	09/04/19	08/07/19	90
RTOOrd - 0010452-41.2018.5.18.0122	28/05/19	31/07/19	64
RTOOrd - 0010452-41.2018.5.18.0122	28/05/19	31/07/19	64
RTOOrd - 0010523-77.2017.5.18.0122	08/05/19	01/07/19	54
RTOOrd - 0010523-77.2017.5.18.0122	08/05/19	01/07/19	54
RTOOrd - 0010651-63.2018.5.18.0122	10/04/19	30/07/19	111
RTOOrd - 0010972-69.2016.5.18.0122	03/04/19	02/07/19	90
RTOOrd - 0011081-20.2015.5.18.0122	18/09/18	02/07/19	287
RTOOrd - 0011200-78.2015.5.18.0122	16/05/19	26/07/19	71
RTOOrd - 0011270-90.2018.5.18.0122	30/06/19	01/07/19	1
RTOOrd - 0011304-02.2017.5.18.0122	01/03/19	02/07/19	123
RTOOrd - 0011516-91.2015.5.18.0122	09/07/19	26/07/19	17
RTOOrd - 0011683-45.2014.5.18.0122	14/12/18	01/07/19	199
RTOOrd - 0011683-45.2014.5.18.0122	14/12/18	01/07/19	199

**Legenda:**

- Início : data do início da liquidação

- Homolog : data da decisão homologatória dos cálculos

- Prazo: O prazo médio entre a data da decisão homologatória dos cálculos e a data do início da liquidação .