

Conceituação

Tema	Prazos Processuais
Relatórios	Evolução Histórica Comparativo por VT Comparativo por Grupo Por Grupo Por VT Por Processo
Resumo	Apresenta o prazo médio desde o ajuizamento da ação até realização da primeira audiência.
Descrição	O prazo médio é obtido calculando-se a quantidade de dias decorridos desde o ajuizamento até a realização da 1ª audiência. Os dados são extraídos baseando-se nos itens do e-Gestão: 263 e 90263 - Do ajuizamento da ação até a realização da 1ª audiência na fase de conhecimento – rito sumaríssimo; 264 e 90264 – Do ajuizamento da ação até a realização da 1ª audiência na fase de conhecimento – exceto rito sumaríssimo (ordinário)
Origem da informação	e-Gestão
Critérios e transformações	Coletado do e-Gestão, consolidado, otimizado e classificado para análise.
Análises possíveis	Prazo médio entre o ajuizamento da ação e a realização da primeira audiência, detalhado de forma Geral, Por grupo, por VT e Por Processo.

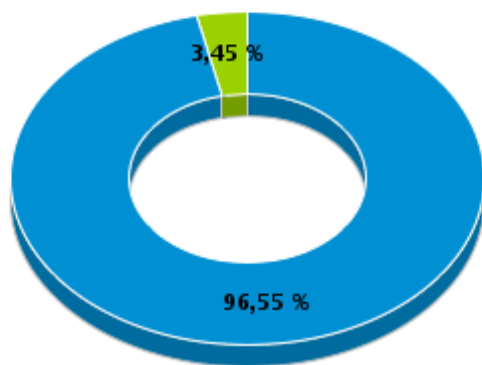


EVOLUÇÃO HISTÓRICA DOS PRAZOS PROCESSUAIS PARA REALIZAÇÃO DA 1ª AUDIÊNCIA - 14ª VARA DO TRABALHO DE GOIÂNIA

Data da 1ª audiência entre 1/8/2019 e 31/8/2019 23:59:59

Rito	Qtd	Prazo Médio
ORDINÁRIO	56	27,82
SUMARÍSSIMO	2	7
Total/Média	58	27,1

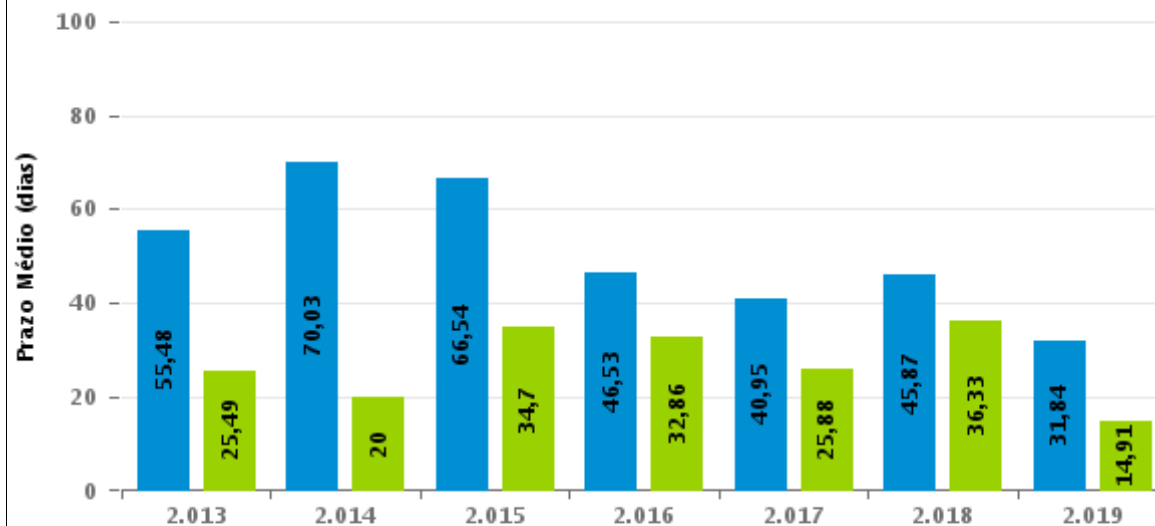
Percentual de Processos por Rito



Rito

■ ORDINÁRIO ■ SUMARÍSSIMO

Prazo Médio por Rito



Para este exercício foram computados os processos até o mês de Agosto/2.019

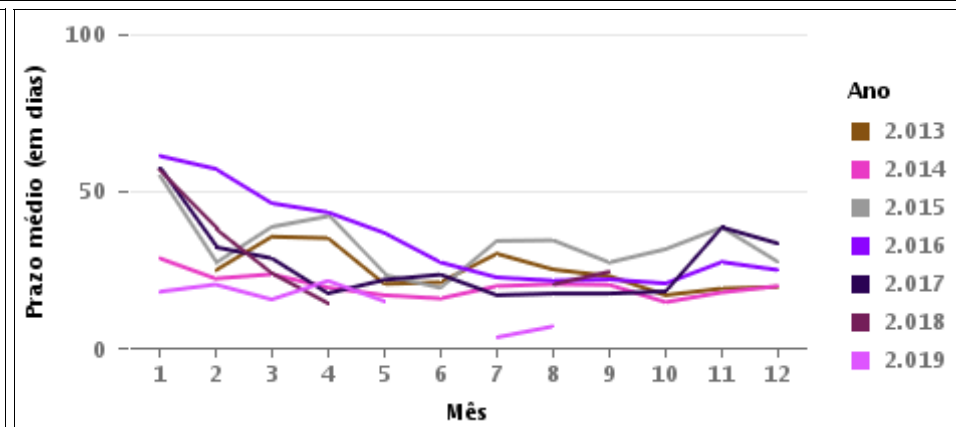
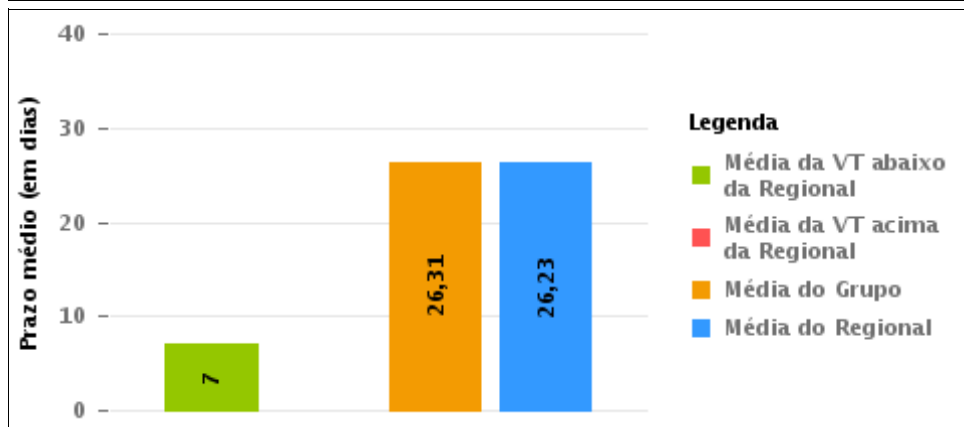
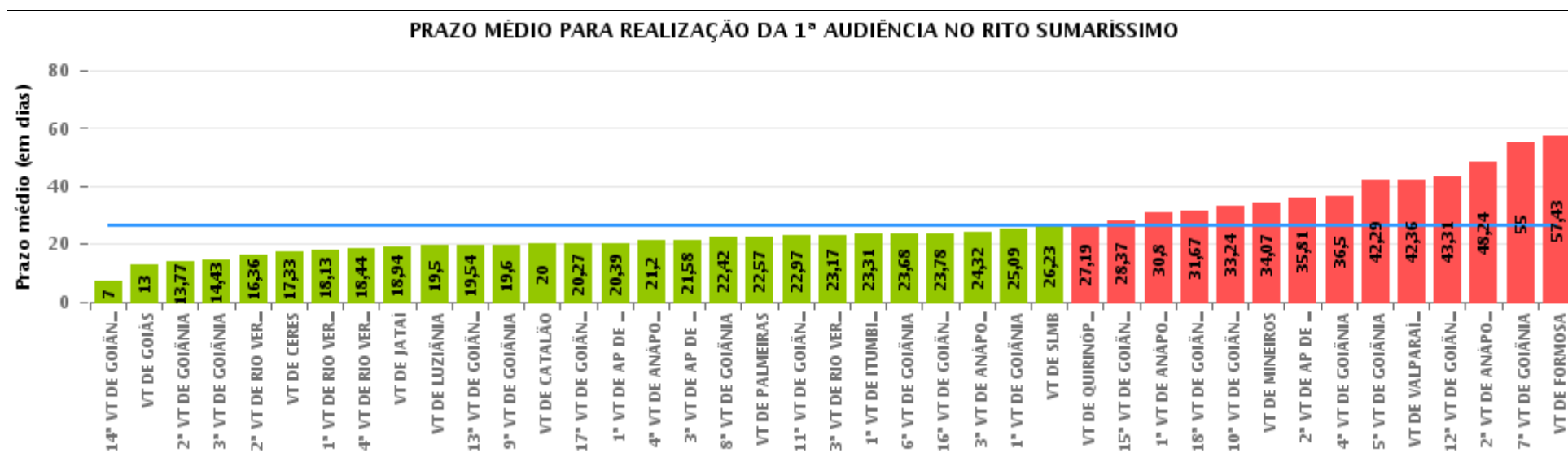
Rito

■ ORDINÁRIO ■ SUMARÍSSIMO



COMPARATIVO DO PRAZO MÉDIO PARA REALIZAÇÃO DA 1ª AUDIÊNCIA - 14ª VARA DO TRABALHO DE GOIÂNIA

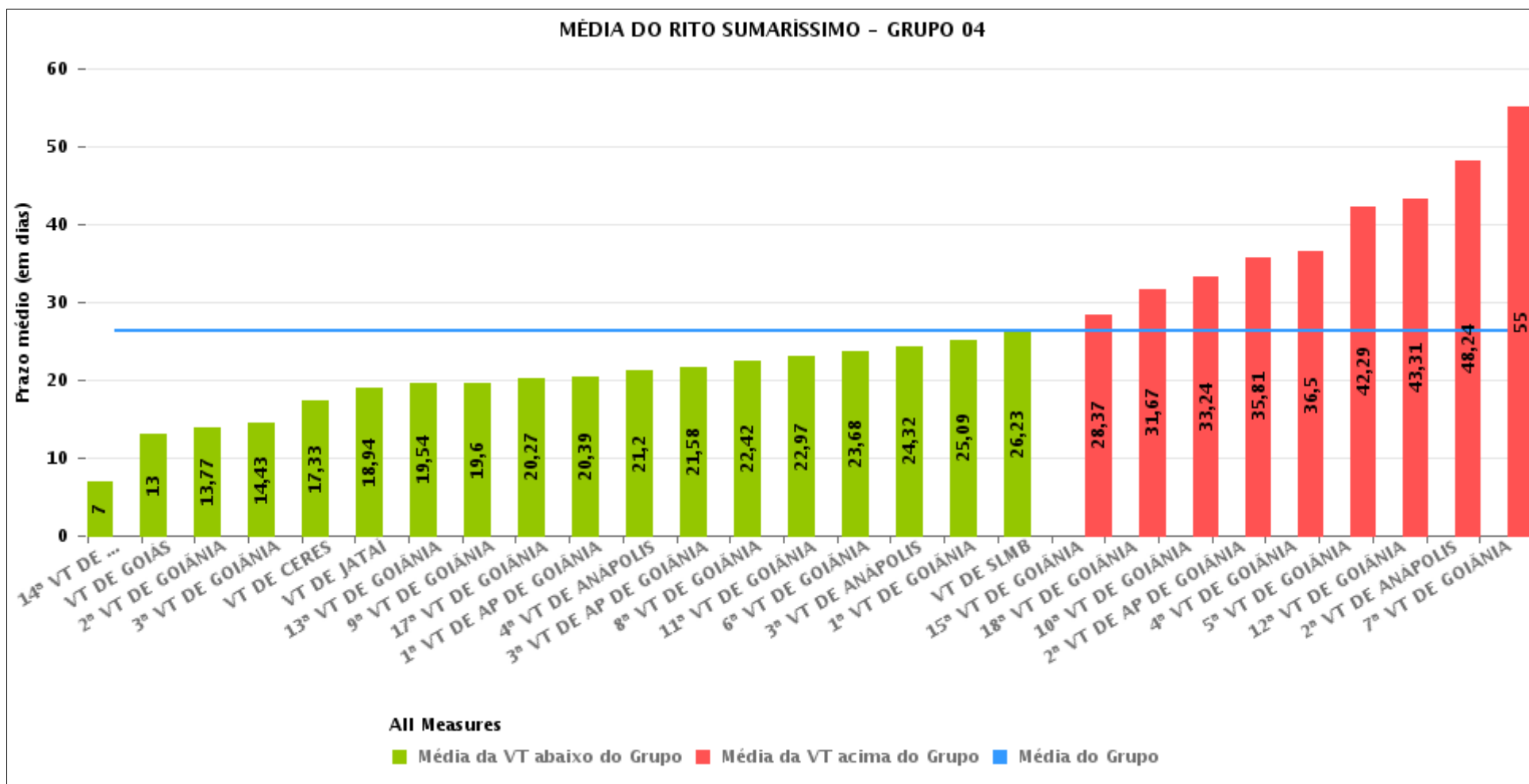
Data da 1ª audiência entre 1/8/2019 e 31/8/2019 23:59:59





COMPARATIVO DO PRAZO MÉDIO PARA REALIZAÇÃO DA 1ª AUDIÊNCIA ENTRE AS VARAS DO GRUPO

Data da 1ª audiência entre 1/8/2019 e 31/8/2019 23:59:59





PRAZO MÉDIO PARA REALIZAÇÃO DA 1ª AUDIÊNCIA POR GRUPO

Data da 1ª audiência entre 1/8/2019 e 31/8/2019 23:59:59

Rito	Grupo	Qtd. Processos	Prazo Médio (dias)	Ranking
SUMARÍSSIMO	GRUPO 05	203	21,27	1°
	GRUPO 02	42	22,57	2°
	GRUPO 04	1.430	26,31	3°
	GRUPO 03	365	27,13	4°
	GRUPO 06	44	42,36	5°

Legenda:	# Grupo 03 – De 1001 a 1500	# Grupo 04 – De 1501 a 2000	# Grupo 05 – De 2001 a 2500
# Grupo 01 – Até 750 VT de Posse	1ª VT De Anápolis 1ª VT De Rio Verde 2ª VT De Rio Verde 3ª VT De Rio Verde 4ª VT De Rio Verde	1ª VT De Goiânia 2ª VT De Goiânia 3ª VT De Goiânia 4ª VT De Goiânia 5ª VT De Goiânia 6ª VT De Goiânia	16ª VT De Goiânia VT De Luziânia VT De Catalão VT De Uruaçu
# Grupo 02 – De 751 a 1000 VT de Palmeiras de Goiás	1ª VT De Itumbiara 2ª VT De Itumbiara VT De Quirinópolis VT De Mineiros VT De Formosa	7ª VT De Goiânia 8ª VT De Goiânia 9ª VT De Goiânia 10ª VT De Goiânia 11ª VT De Goiânia 12ª VT De Goiânia 13ª VT De Goiânia 14ª VT De Goiânia 15ª VT De Goiânia 17ª VT De Goiânia 18ª VT De Goiânia 2ª VT De Anápolis 3ª VT De Anápolis 4ª VT De Anápolis 1ª VT De Aparecida De Goiânia 2ª VT De Aparecida De Goiânia 3ª VT De Aparecida De Goiânia VT DE Jataí VT DE Goiatuba VT DE Caldas Novas VT DE Ceres VT DE São Luís de Montes Belos VT DE Goiás VT DE Goianésia VT DE Inhumas	# Grupo 06 – Acima de 2500 VT De Valparaíso de Goiás



PRAZO MÉDIO PARA REALIZAÇÃO DA 1ª AUDIÊNCIA DE TODAS AS VARAS DO TRABALHO

Data da 1ª audiência entre 1/8/2019 e 31/8/2019 23:59:59

SUMARÍSSIMO

Qtd. Processos	Prazo Médio (dias)
2.084	26,23

Vara do Trabalho	Qtd Processos	Prazo Médio	Ranking
14ª VARA DO TRABALHO DE GOIÂNIA	2	7	1º
VARA DO TRABALHO DE GOIÁS	70	13	2º
2ª VARA DO TRABALHO DE GOIÂNIA	74	13,77	3º
3ª VARA DO TRABALHO DE GOIÂNIA	58	14,43	4º
2ª VARA DO TRABALHO DE RIO VERDE	42	16,36	5º
VARA DO TRABALHO DE CERES	6	17,33	6º
1ª VARA DO TRABALHO DE RIO VERDE	40	18,13	7º
4ª VARA DO TRABALHO DE RIO VERDE	27	18,44	8º
VARA DO TRABALHO DE JATAÍ	34	18,94	9º
VARA DO TRABALHO DE LUZIÂNIA	38	19,5	10º
13ª VARA DO TRABALHO DE GOIÂNIA	59	19,54	11º
9ª VARA DO TRABALHO DE GOIÂNIA	73	19,6	12º
VARA DO TRABALHO DE CATALÃO	92	20	13º
17ª VARA DO TRABALHO DE GOIÂNIA	75	20,27	14º
1ª VARA DO TRABALHO DE APARECIDA DE GOIÂNIA	31	20,39	15º
4ª VARA DO TRABALHO DE ANÁPOLIS	30	21,2	16º
3ª VARA DO TRABALHO DE APARECIDA DE GOIÂNIA	48	21,58	17º
8ª VARA DO TRABALHO DE GOIÂNIA	66	22,42	18º
VARA DO TRABALHO DE PALMEIRAS	42	22,57	19º
11ª VARA DO TRABALHO DE GOIÂNIA	76	22,97	20º
3ª VARA DO TRABALHO DE RIO VERDE	42	23,17	21º
1ª VARA DO TRABALHO DE ITUMBIARA	51	23,31	22º
6ª VARA DO TRABALHO DE GOIÂNIA	80	23,68	23º
16ª VARA DO TRABALHO DE GOIÂNIA	73	23,78	24º
3ª VARA DO TRABALHO DE ANÁPOLIS	56	24,32	25º
1ª VARA DO TRABALHO DE GOIÂNIA	54	25,09	26º



PRAZO MÉDIO PARA REALIZAÇÃO DA 1ª AUDIÊNCIA DE TODAS AS VARAS DO TRABALHO

SUMARÍSSIMO

Qtd. Processos	Prazo Médio (dias)
2.084	26,23

Vara do Trabalho	Qtd Processos	Prazo Médio	Ranking
VARA DO TRABALHO DE SÃO LUIS DE MONTES BELOS	22	26,23	27°
VARA DO TRABALHO DE QUIRINÓPOLIS	59	27,19	28°
15ª VARA DO TRABALHO DE GOIÂNIA	63	28,37	29°
1ª VARA DO TRABALHO DE ANÁPOLIS	41	30,8	30°
18ª VARA DO TRABALHO DE GOIÂNIA	70	31,67	31°
10ª VARA DO TRABALHO DE GOIÂNIA	89	33,24	32°
VARA DO TRABALHO DE MINEIROS	28	34,07	33°
2ª VARA DO TRABALHO DE APARECIDA DE GOIÂNIA	67	35,81	34°
4ª VARA DO TRABALHO DE GOIÂNIA	2	36,5	35°
5ª VARA DO TRABALHO DE GOIÂNIA	98	42,29	36°
VARA DO TRABALHO DE VALPARAÍSO DE GOIÁS	44	42,36	37°
12ª VARA DO TRABALHO DE GOIÂNIA	88	43,31	38°
2ª VARA DO TRABALHO DE ANÁPOLIS	38	48,24	39°
7ª VARA DO TRABALHO DE GOIÂNIA	1	55	40°
VARA DO TRABALHO DE FORMOSA	35	57,43	41°



PRAZO MÉDIO PARA REALIZAÇÃO DA 1ª AUDIÊNCIA - 14ª VARA DO TRABALHO DE GOIÂNIA

Data da 1ª audiência entre 1/8/2019 e 31/8/2019 23:59:59

14ª VARA DO TRABALHO DE GOIÂNIA

SUMARÍSSIMO

Qtd	Prazo Médio
2	7

Nr. Processo	Ajuiz.	1ª Aud.	Prazo
RTSum - 0011087-21.2019.5.18.0014	23/07/19	02/08/19	10
RTSum - 0011132-25.2019.5.18.0014	01/08/19	05/08/19	4

Legenda:

- Ajuiz.: Data do Ajuizamento;
- 1ª Aud.: Data da primeira audiência que ocorrer, Inicial ou UNA;
- Prazo: Prazo, em dias corridos, entre a Data do Ajuizamento e a Data da 1ª Audiência.



PRAZO MÉDIO PARA REALIZAÇÃO DA 1ª AUDIÊNCIA - 14ª VARA DO TRABALHO DE GOIÂNIA

Data da 1ª audiência entre 1/8/2019 e 31/8/2019 23:59:59

Sem magistrado

SUMARÍSSIMO

Qtd	Prazo Médio
2	7

Nr. Processo	Ajuiz.	1ª Aud.	Prazo
RTSum - 0011087-21.2019.5.18.0014	23/07/19	02/08/19	10
RTSum - 0011132-25.2019.5.18.0014	01/08/19	05/08/19	4

Legenda:

- Ajuiz.: Data do Ajuizamento;
- 1ª Aud.: Data da primeira audiência que ocorrer, Inicial ou UNA;
- Prazo: Prazo, em dias corridos, entre a Data do Ajuizamento e a Data da 1ª Audiência.