

Conceituação

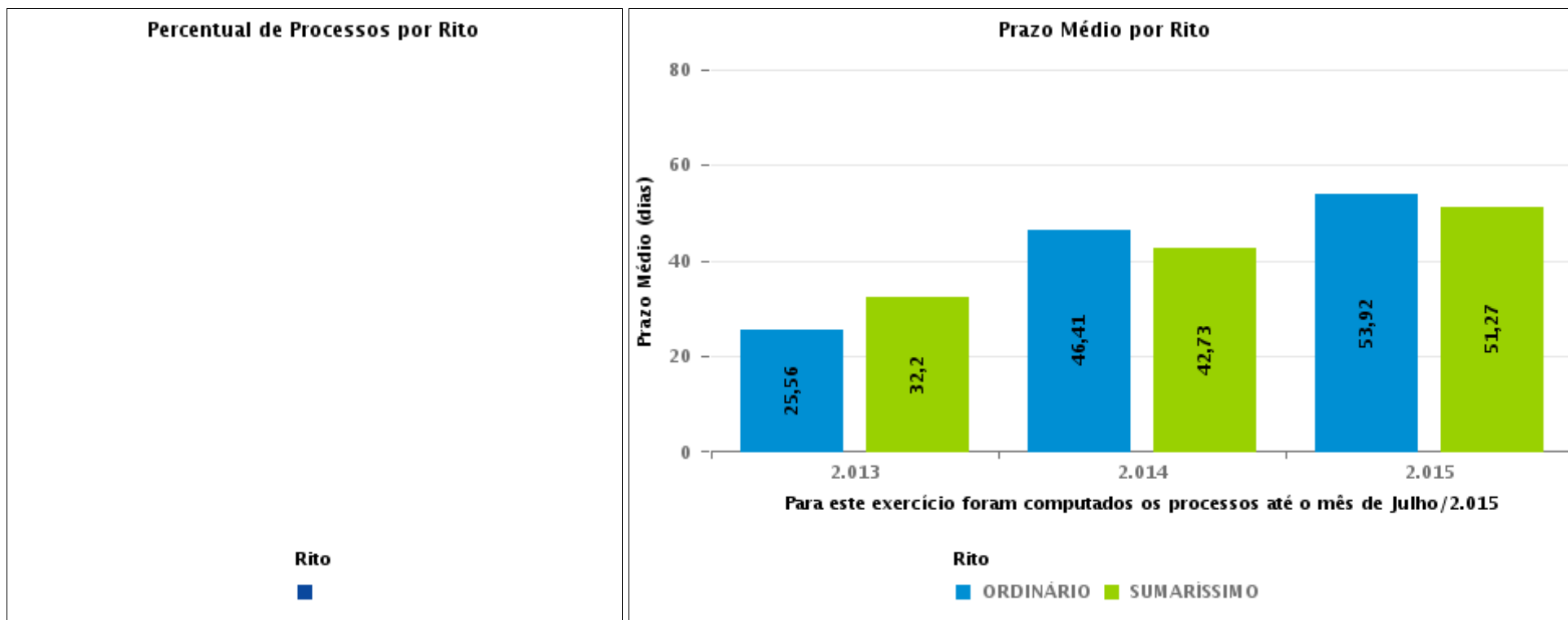
Tema	Prazos Processuais
Relatórios	Evolução Histórica Comparativo por VT Comparativo por Grupo Por Grupo Por VT Por Processo
Resumo	Apresenta o prazo médio desde o ajuizamento da ação até realização da primeira audiência.
Descrição	O prazo médio é obtido calculando-se a quantidade de dias decorridos desde o ajuizamento até a realização da 1ª audiência. Os dados são extraídos baseando-se nos itens do e-Gestão: 263 e 90263 - Do ajuizamento da ação até a realização da 1ª audiência na fase de conhecimento – rito sumaríssimo; 264 e 90264 – Do ajuizamento da ação até a realização da 1ª audiência na fase de conhecimento – exceto rito sumaríssimo (ordinário)
Origem da informação	e-Gestão
Critérios e transformações	Coletado do e-Gestão, consolidado, otimizado e classificado para análise.
Análises possíveis	Prazo médio entre o ajuizamento da ação e a realização da primeira audiência, detalhado de forma Geral, Por grupo, por VT e Por Processo.



EVOLUÇÃO HISTÓRICA DOS PRAZOS PROCESSUAIS PARA REALIZAÇÃO DA 1ª AUDIÊNCIA - POSTO AVANÇADO DE IPORÁ

Data da 1ª audiência entre 1/8/2019 e 31/8/2019 23:59:59

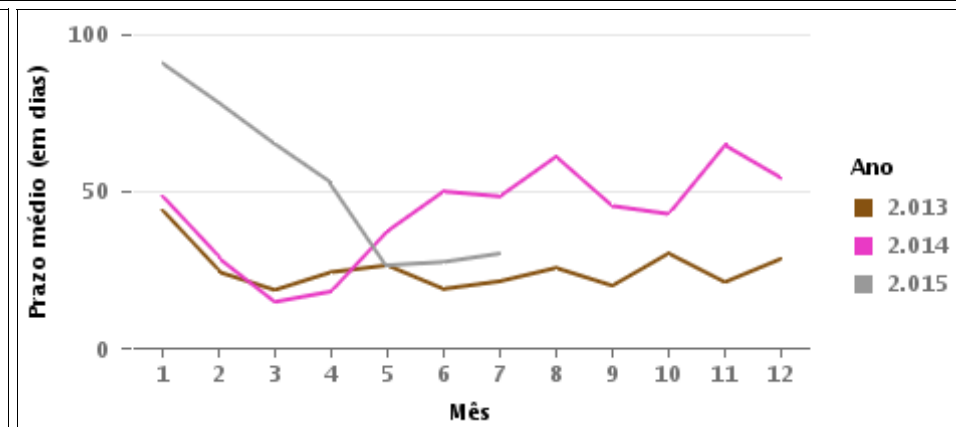
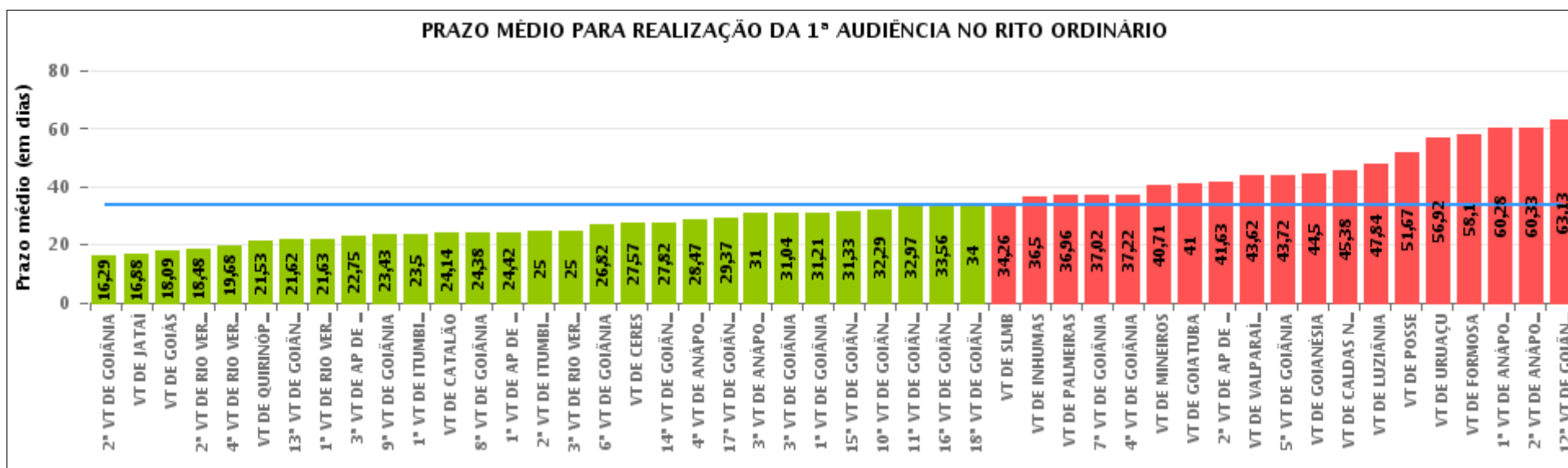
Rito	Qtd	Prazo Médio
Total/Média		





COMPARATIVO DO PRAZO MÉDIO PARA REALIZAÇÃO DA 1ª AUDIÊNCIA - POSTO AVANÇADO DE IPORÁ

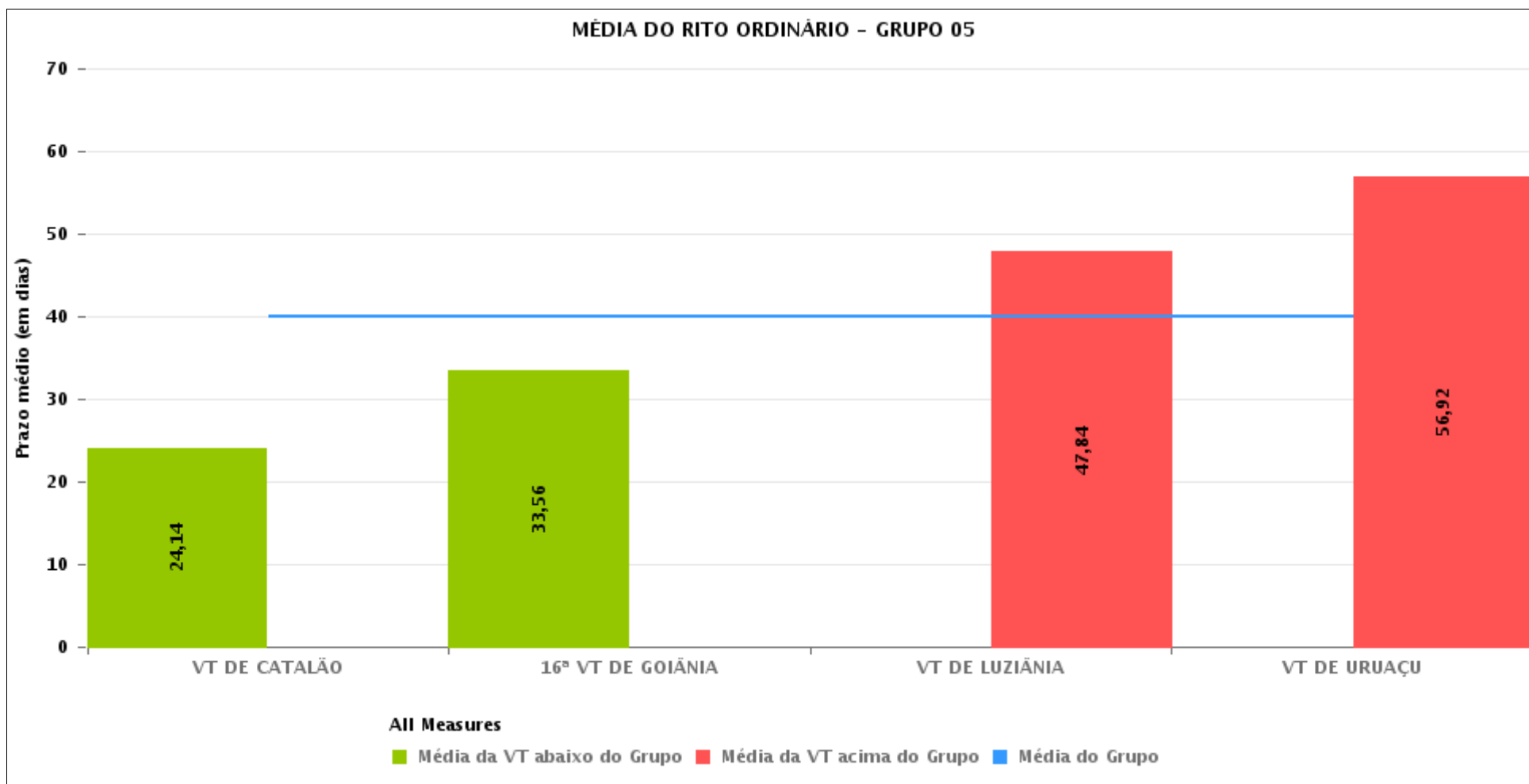
Data da 1ª audiência entre 1/8/2019 e 31/8/2019 23:59:59





COMPARATIVO DO PRAZO MÉDIO PARA REALIZAÇÃO DA 1ª AUDIÊNCIA ENTRE AS VARAS DO GRUPO

Data da 1ª audiência entre 1/8/2019 e 31/8/2019 23:59:59





PRAZO MÉDIO PARA REALIZAÇÃO DA 1ª AUDIÊNCIA POR GRUPO

Data da 1ª audiência entre 1/8/2019 e 31/8/2019 23:59:59

Rito	Grupo	Qtd. Processos	Prazo Médio (dias)	Ranking
ORDINÁRIO	GRUPO 03	296	30,25	1°
	GRUPO 04	1.450	33,41	2°
	GRUPO 02	24	36,96	3°
	GRUPO 05	213	40,05	4°
	GRUPO 06	42	43,62	5°
	GRUPO 01	12	51,67	6°

Legenda:	# Grupo 03 – De 1001 a 1500	# Grupo 04 – De 1501 a 2000	# Grupo 05 – De 2001 a 2500
# Grupo 01 – Até 750 VT de Posse	1ª VT De Anápolis 1ª VT De Rio Verde 2ª VT De Rio Verde 3ª VT De Rio Verde 4ª VT De Rio Verde	1ª VT De Goiânia 2ª VT De Goiânia 3ª VT De Goiânia 4ª VT De Goiânia 5ª VT De Goiânia 6ª VT De Goiânia	16ª VT De Goiânia VT De Luziânia VT De Catalão VT De Uruaçu
# Grupo 02 – De 751 a 1000 VT de Palmeiras de Goiás	1ª VT De Itumbiara 2ª VT De Itumbiara VT De Quirinópolis VT De Mineiros VT De Formosa	7ª VT De Goiânia 8ª VT De Goiânia 9ª VT De Goiânia 10ª VT De Goiânia 11ª VT De Goiânia 12ª VT De Goiânia 13ª VT De Goiânia 14ª VT De Goiânia 15ª VT De Goiânia 17ª VT De Goiânia 18ª VT De Goiânia 2ª VT De Anápolis 3ª VT De Anápolis 4ª VT De Anápolis 1ª VT De Aparecida De Goiânia 2ª VT De Aparecida De Goiânia 3ª VT De Aparecida De Goiânia VT DE Jataí VT DE Goiatuba VT DE Caldas Novas VT DE Ceres VT DE São Luís de Montes Belos VT DE Goiás VT DE Goianésia VT DE Inhumas	# Grupo 06 – Acima de 2500 VT De Valparaíso de Goiás



PRAZO MÉDIO PARA REALIZAÇÃO DA 1ª AUDIÊNCIA DE TODAS AS VARAS DO TRABALHO

Data da 1ª audiência entre 1/8/2019 e 31/8/2019 23:59:59

ORDINÁRIO

Qtd. Processos	Prazo Médio (dias)
2.037	34,01

Vara do Trabalho	Qtd Processos	Prazo Médio	Ranking
2ª VARA DO TRABALHO DE GOIÂNIA	51	16,29	1º
VARA DO TRABALHO DE JATAÍ	24	16,88	2º
VARA DO TRABALHO DE GOIÁS	32	18,09	3º
2ª VARA DO TRABALHO DE RIO VERDE	25	18,48	4º
4ª VARA DO TRABALHO DE RIO VERDE	31	19,68	5º
VARA DO TRABALHO DE QUIRINÓPOLIS	49	21,53	6º
13ª VARA DO TRABALHO DE GOIÂNIA	53	21,62	7º
1ª VARA DO TRABALHO DE RIO VERDE	35	21,63	8º
3ª VARA DO TRABALHO DE APARECIDA DE GOIÂNIA	36	22,75	9º
9ª VARA DO TRABALHO DE GOIÂNIA	63	23,43	10º
1ª VARA DO TRABALHO DE ITUMBIARA	28	23,5	11º
VARA DO TRABALHO DE CATALÃO	59	24,14	12º
8ª VARA DO TRABALHO DE GOIÂNIA	60	24,38	13º
1ª VARA DO TRABALHO DE APARECIDA DE GOIÂNIA	33	24,42	14º
2ª VARA DO TRABALHO DE ITUMBIARA	19	25	15º
3ª VARA DO TRABALHO DE RIO VERDE	25	25	16º
6ª VARA DO TRABALHO DE GOIÂNIA	56	26,82	17º
VARA DO TRABALHO DE CERES	14	27,57	18º
14ª VARA DO TRABALHO DE GOIÂNIA	56	27,82	19º
4ª VARA DO TRABALHO DE ANÁPOLIS	19	28,47	20º
17ª VARA DO TRABALHO DE GOIÂNIA	57	29,37	21º
3ª VARA DO TRABALHO DE ANÁPOLIS	22	31	22º
3ª VARA DO TRABALHO DE GOIÂNIA	56	31,04	23º
1ª VARA DO TRABALHO DE GOIÂNIA	77	31,21	24º
15ª VARA DO TRABALHO DE GOIÂNIA	70	31,33	25º
10ª VARA DO TRABALHO DE GOIÂNIA	72	32,29	26º



PRAZO MÉDIO PARA REALIZAÇÃO DA 1ª AUDIÊNCIA DE TODAS AS VARAS DO TRABALHO

ORDINÁRIO

Qtd. Processos	Prazo Médio (dias)
2.037	34,01

Vara do Trabalho	Qtd Processos	Prazo Médio	Ranking
11ª VARA DO TRABALHO DE GOIÂNIA	64	32,97	27°
16ª VARA DO TRABALHO DE GOIÂNIA	52	33,56	28°
18ª VARA DO TRABALHO DE GOIÂNIA	51	34	29°
VARA DO TRABALHO DE SÃO LUIS DE MONTES BELOS	19	34,26	30°
VARA DO TRABALHO DE INHUMAS	20	36,5	31°
VARA DO TRABALHO DE PALMEIRAS	24	36,96	32°
7ª VARA DO TRABALHO DE GOIÂNIA	64	37,02	33°
4ª VARA DO TRABALHO DE GOIÂNIA	41	37,22	34°
VARA DO TRABALHO DE MINEIROS	35	40,71	35°
VARA DO TRABALHO DE GOIATUBA	33	41	36°
2ª VARA DO TRABALHO DE APARECIDA DE GOIÂNIA	48	41,63	37°
VARA DO TRABALHO DE VALPARAÍSO DE GOIÁS	42	43,62	38°
5ª VARA DO TRABALHO DE GOIÂNIA	92	43,72	39°
VARA DO TRABALHO DE GOIANÉSIA	18	44,5	40°
VARA DO TRABALHO DE CALDAS NOVAS	37	45,38	41°
VARA DO TRABALHO DE LUZIÂNIA	49	47,84	42°
VARA DO TRABALHO DE POSSE	12	51,67	43°
VARA DO TRABALHO DE URUAÇU	53	56,92	44°
VARA DO TRABALHO DE FORMOSA	31	58,1	45°
1ª VARA DO TRABALHO DE ANÁPOLIS	18	60,28	46°
2ª VARA DO TRABALHO DE ANÁPOLIS	43	60,33	47°
12ª VARA DO TRABALHO DE GOIÂNIA	69	63,13	48°



PRAZO MÉDIO PARA REALIZAÇÃO DA 1ª AUDIÊNCIA - POSTO AVANÇADO DE IPORÁ

Data da 1ª audiência entre 1/8/2019 e 31/8/2019 23:59:59

Qtd	Prazo Médio

Nr. Processo	Ajuiz.	1ª Aud.	Prazo

Legenda:

- Ajuiz.: Data do Ajuizamento;
- 1ª Aud.: Data da primeira audiência que ocorrer, Inicial ou UNA;
- Prazo: Prazo, em dias corridos, entre a Data do Ajuizamento e a Data da 1ª Audiência.



PRAZO MÉDIO PARA REALIZAÇÃO DA 1ª AUDIÊNCIA - POSTO AVANÇADO DE IPORÁ

Data da 1ª audiência entre 1/8/2019 e 31/8/2019 23:59:59

Qtd	Prazo Médio

Nr. Processo	Ajuiz.	1ª Aud.	Prazo

Legenda:

- Ajuiz.: Data do Ajuizamento;
- 1ª Aud.: Data da primeira audiência que ocorrer, Inicial ou UNA;
- Prazo: Prazo, em dias corridos, entre a Data do Ajuizamento e a Data da 1ª Audiência.