

Conceituação

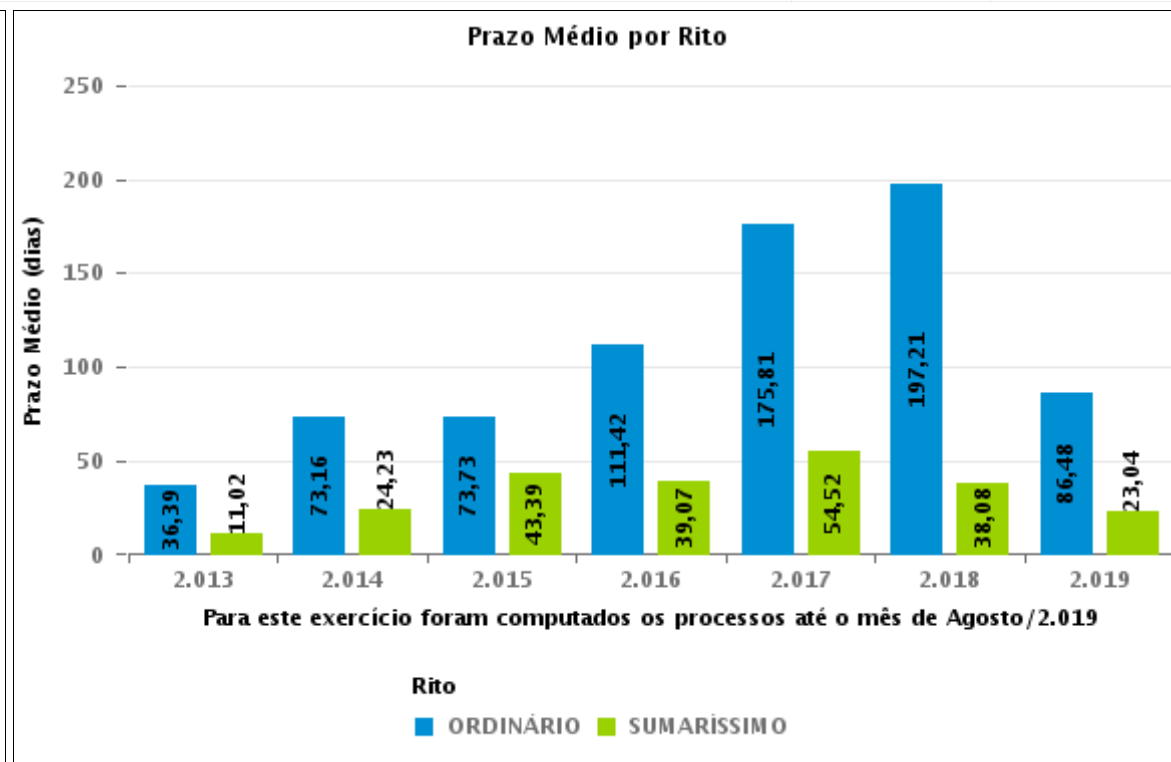
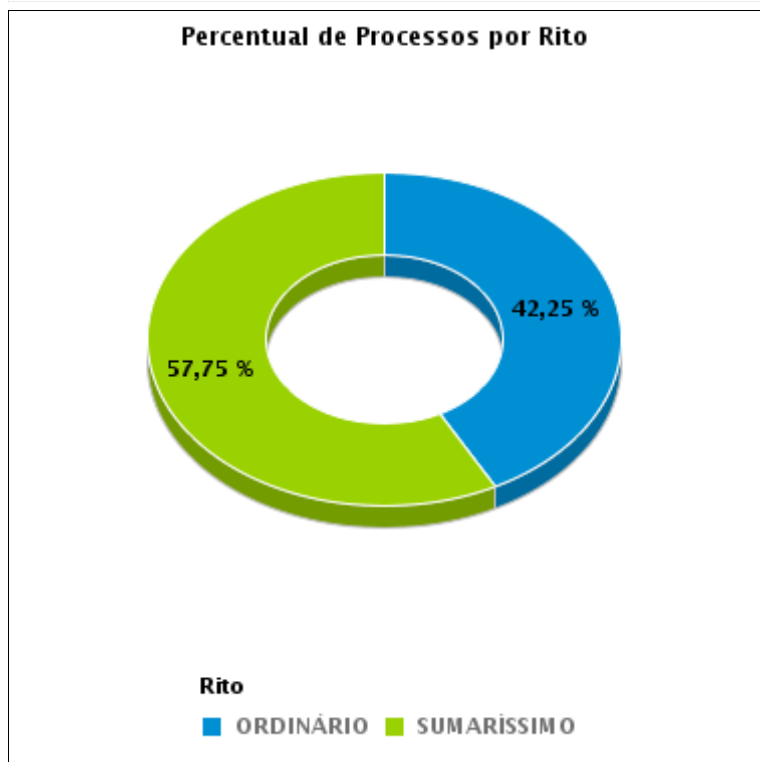
Tema	Prazos Processuais
Relatórios	Evolução Histórica Comparativo por VT Comparativo por Grupo Por Grupo Por VT Por Processo Por Magistrado
Resumo	Apresenta o prazo médio entre a realização da primeira audiência e o encerramento da instrução.
Descrição	O prazo médio é obtido calculando-se a quantidade de dias decorridos entre a data da primeira audiência e a data do encerramento da instrução. Os dados são extraídos baseando-se nos seguintes itens do e-Gestão: 265 e 90265 - Da realização da primeira audiência até o encerramento da instrução processual na fase de conhecimento – rito sumaríssimo; 266 e 90266 – Da realização da primeira audiência até o encerramento da instrução processual na fase de conhecimento – exceto rito sumaríssimo (ordinário)
Origem da informação	e-Gestão
Critérios e transformações	Coletado do e-Gestão, consolidado, otimizado e classificado para análise.
Análises possíveis	Prazo médio entre a realização da primeira audiência e o encerramento da instrução processual na fase de conhecimento, detalhado de forma Geral, Por grupo, por VT, Por Processo e Por Magistrado.



EVOLUÇÃO HISTÓRICA DOS PRAZOS PROCESSUAIS ENTRE A 1ª AUDIÊNCIA E O ENCERRAMENTO DA INSTRUÇÃO - 10ª VARA DO TRABALHO DE GOIÂNIA

Data do encerramento da instrução entre 1/8/2019 e 31/8/2019 23:59:59

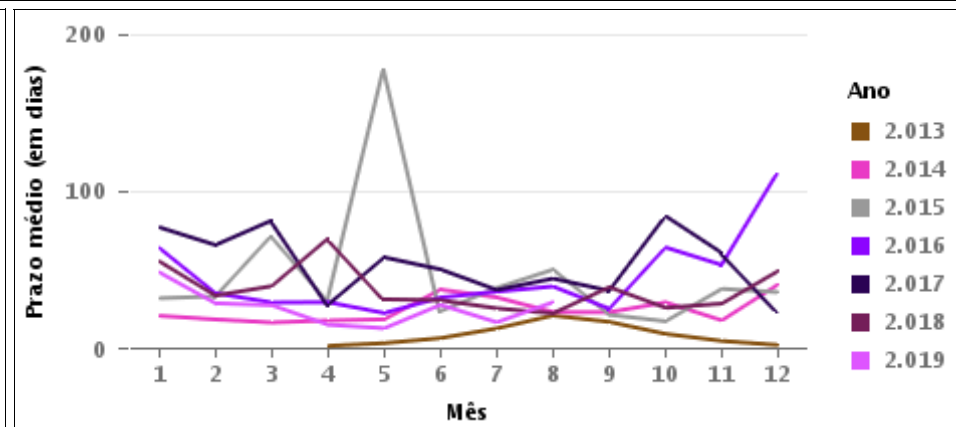
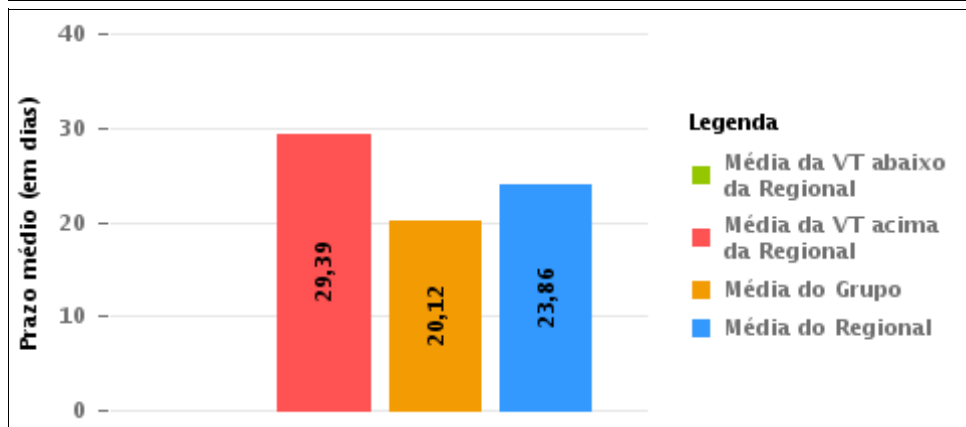
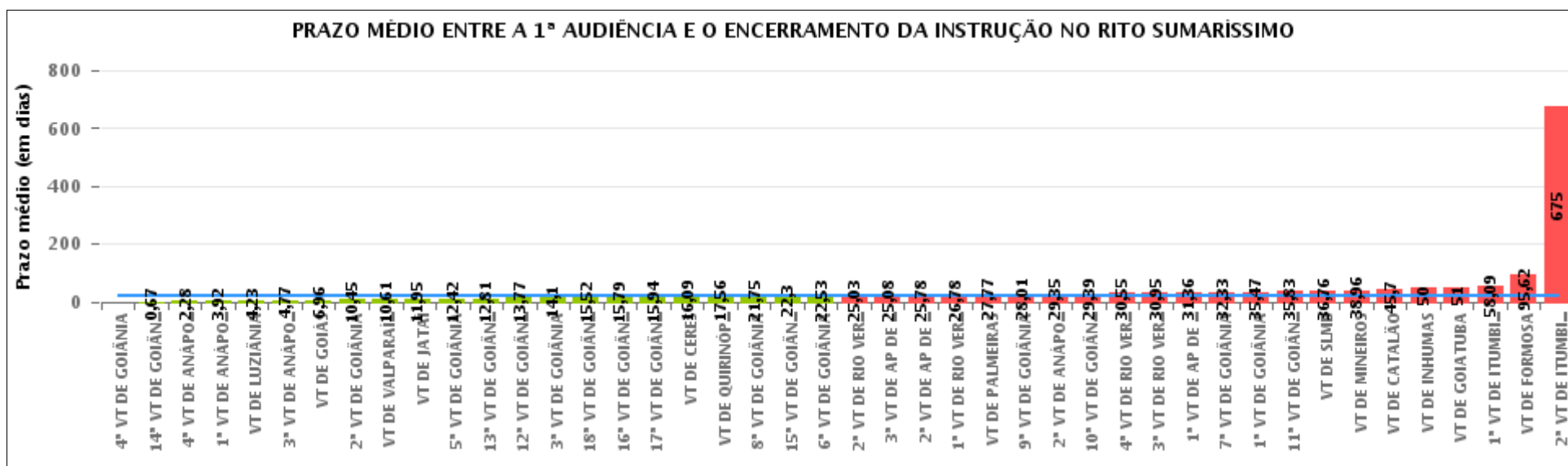
Rito	Qtd	Prazo Médio
ORDINÁRIO	60	56,92
SUMARÍSSIMO	82	29,39
Total/Média	142	41,02





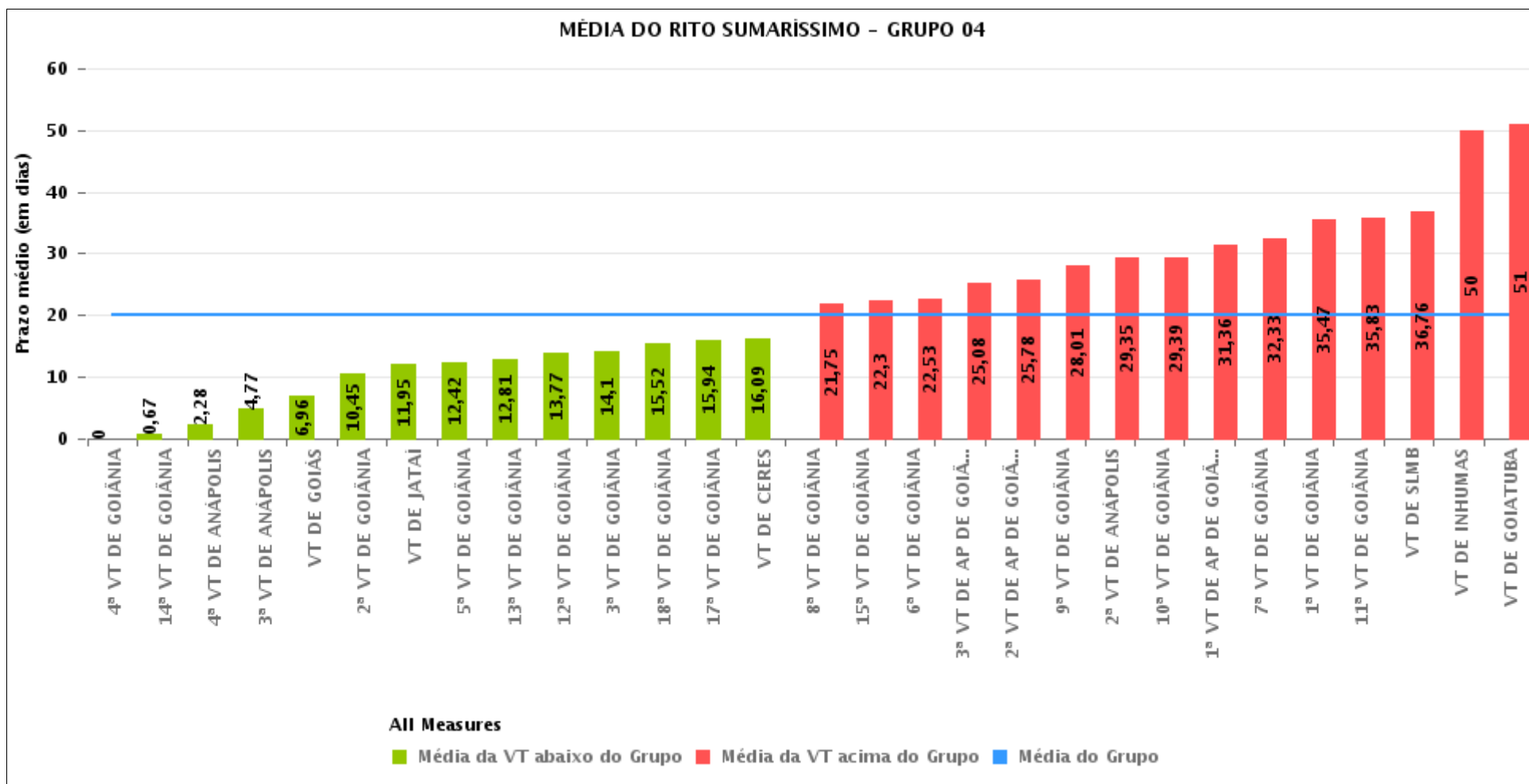
COMPARATIVO DO PRAZO MÉDIO ENTRE A 1ª AUDIÊNCIA E O ENCERRAMENTO DA INSTRUÇÃO - 10ª VARA DO TRABALHO DE GOIÂNIA

Data do encerramento da instrução entre 1/8/2019 e 31/8/2019 23:59:59



COMPARATIVO DO PRAZO MÉDIO ENTRE A 1ª AUDIÊNCIA E O ENCERRAMENTO DA INSTRUÇÃO ENTRE AS VARAS DO GRUPO

Data do encerramento da instrução entre 1/8/2019 e 31/8/2019 23:59:59





PRAZO MÉDIO ENTRE A 1ª AUDIÊNCIA E O ENCERRAMENTO DA INSTRUÇÃO POR GRUPO

Data do encerramento da instrução entre 1/8/2019 e 31/8/2019 23:59:59

Rito	Grupo	Qtd. Processos	Prazo Médio (dias)	Ranking
SUMARÍSSIMO	GRUPO 06	44	10,61	1°
	GRUPO 04	1.496	20,12	2°
	GRUPO 05	189	27,42	3°
	GRUPO 02	52	27,77	4°
	GRUPO 03	371	36,13	5°

Legenda:	# Grupo 03 – De 1001 a 1500	# Grupo 04 – De 1501 a 2000	# Grupo 05 – De 2001 a 2500
# Grupo 01 – Até 750 VT de Posse	1ª VT De Anápolis 1ª VT De Rio Verde 2ª VT De Rio Verde 3ª VT De Rio Verde 4ª VT De Rio Verde	1ª VT De Goiânia 2ª VT De Goiânia 3ª VT De Goiânia 4ª VT De Goiânia 5ª VT De Goiânia 6ª VT De Goiânia	16ª VT De Goiânia VT De Luziânia VT De Catalão VT De Uruaçu
# Grupo 02 – De 751 a 1000 VT de Palmeiras de Goiás	1ª VT De Itumbiara 2ª VT De Itumbiara VT De Quirinópolis VT De Mineiros VT De Formosa	7ª VT De Goiânia 8ª VT De Goiânia 9ª VT De Goiânia 10ª VT De Goiânia 11ª VT De Goiânia 12ª VT De Goiânia 13ª VT De Goiânia 14ª VT De Goiânia 15ª VT De Goiânia 17ª VT De Goiânia 18ª VT De Goiânia 2ª VT De Anápolis 3ª VT De Anápolis 4ª VT De Anápolis 1ª VT De Aparecida De Goiânia 2ª VT De Aparecida De Goiânia 3ª VT De Aparecida De Goiânia VT DE Jataí VT DE Goiatuba VT DE Caldas Novas VT DE Ceres VT DE São Luís de Montes Belos VT DE Goiás VT DE Goianésia VT DE Inhumas	# Grupo 06 – Acima de 2500 VT De Valparaíso de Goiás



PRAZO MÉDIO ENTRE A 1ª AUDIÊNCIA E O ENCERRAMENTO DA INSTRUÇÃO DE TODAS AS VARAS DO TRABALHO

Data do encerramento da instrução entre 1/8/2019 e 31/8/2019 23:59:59

SUMARÍSSIMO

Qtd. Processos	Prazo Médio (dias)
2.152	23,51

Vara do Trabalho	Qtd Processos	Prazo Médio	Ranking
4ª VARA DO TRABALHO DE GOIÂNIA	3	0	1º
14ª VARA DO TRABALHO DE GOIÂNIA	3	0,67	2º
4ª VARA DO TRABALHO DE ANÁPOLIS	32	2,28	3º
1ª VARA DO TRABALHO DE ANÁPOLIS	38	3,92	4º
VARA DO TRABALHO DE LUZIÂNIA	35	4,23	5º
3ª VARA DO TRABALHO DE ANÁPOLIS	60	4,77	6º
VARA DO TRABALHO DE GOIÁS	78	6,96	7º
2ª VARA DO TRABALHO DE GOIÂNIA	65	10,45	8º
VARA DO TRABALHO DE VALPARAÍSO DE GOIÁS	44	10,61	9º
VARA DO TRABALHO DE JATAÍ	39	11,95	10º
5ª VARA DO TRABALHO DE GOIÂNIA	91	12,42	11º
13ª VARA DO TRABALHO DE GOIÂNIA	69	12,81	12º
12ª VARA DO TRABALHO DE GOIÂNIA	81	13,77	13º
3ª VARA DO TRABALHO DE GOIÂNIA	59	14,1	14º
18ª VARA DO TRABALHO DE GOIÂNIA	67	15,52	15º
16ª VARA DO TRABALHO DE GOIÂNIA	67	15,79	16º
17ª VARA DO TRABALHO DE GOIÂNIA	69	15,94	17º
VARA DO TRABALHO DE CERES	11	16,09	18º
VARA DO TRABALHO DE QUIRINÓPOLIS	50	17,56	19º
8ª VARA DO TRABALHO DE GOIÂNIA	73	21,75	20º
15ª VARA DO TRABALHO DE GOIÂNIA	73	22,3	21º
6ª VARA DO TRABALHO DE GOIÂNIA	73	22,53	22º
2ª VARA DO TRABALHO DE RIO VERDE	39	25,03	23º
3ª VARA DO TRABALHO DE APARECIDA DE GOIÂNIA	51	25,08	24º
2ª VARA DO TRABALHO DE APARECIDA DE GOIÂNIA	67	25,78	25º
1ª VARA DO TRABALHO DE RIO VERDE	46	26,78	26º



PRAZO MÉDIO ENTRE A 1ª AUDIÊNCIA E O ENCERRAMENTO DA INSTRUÇÃO DE TODAS AS VARAS DO TRABALHO

SUMARÍSSIMO

Qtd. Processos	Prazo Médio (dias)
2.152	23,51

Vara do Trabalho	Qtd Processos	Prazo Médio	Ranking
VARA DO TRABALHO DE PALMEIRAS	52	27,77	27°
9ª VARA DO TRABALHO DE GOIÂNIA	74	28,01	28°
2ª VARA DO TRABALHO DE ANÁPOLIS	48	29,35	29°
10ª VARA DO TRABALHO DE GOIÂNIA	82	29,39	30°
4ª VARA DO TRABALHO DE RIO VERDE	33	30,55	31°
3ª VARA DO TRABALHO DE RIO VERDE	56	30,95	32°
1ª VARA DO TRABALHO DE APARECIDA DE GOIÂNIA	47	31,36	33°
7ª VARA DO TRABALHO DE GOIÂNIA	3	32,33	34°
1ª VARA DO TRABALHO DE GOIÂNIA	68	35,47	35°
11ª VARA DO TRABALHO DE GOIÂNIA	69	35,83	36°
VARA DO TRABALHO DE SÃO LUIS DE MONTES BELOS	37	36,76	37°
VARA DO TRABALHO DE MINEIROS	26	38,96	38°
VARA DO TRABALHO DE CATALÃO	87	45,7	39°
VARA DO TRABALHO DE INHUMAS	1	50	40°
VARA DO TRABALHO DE GOIATUBA	3	51	41°
1ª VARA DO TRABALHO DE ITUMBIARA	56	58,09	42°
VARA DO TRABALHO DE FORMOSA	26	95,62	43°
2ª VARA DO TRABALHO DE ITUMBIARA	1	675	44°



PRAZO MÉDIO ENTRE A 1ª AUDIÊNCIA E O ENCERRAMENTO DA INSTRUÇÃO - 10ª VARA DO TRABALHO DE GOIÂNIA

Data do encerramento da instrução entre 1/8/2019 e 31/8/2019 23:59:59

10ª VARA DO TRABALHO DE GOIÂNIA

SUMARÍSSIMO

Qtd	Prazo Médio
80	29,39

Nr. Processo	1ª Aud.	nc. Instruçã	Prazo
RTSum - 0010335-61.2019.5.18.0010	26/04/19	13/08/19	109
RTSum - 0010486-27.2019.5.18.0010	26/04/19	01/08/19	97
RTSum - 0010516-62.2019.5.18.0010	02/05/19	01/08/19	91
RTSum - 0010591-04.2019.5.18.0010	15/05/19	27/08/19	104
RTSum - 0010642-15.2019.5.18.0010	21/05/19	05/08/19	76
RTSum - 0010656-96.2019.5.18.0010	22/05/19	14/08/19	84
RTSum - 0010706-25.2019.5.18.0010	21/05/19	15/08/19	86
RTSum - 0010724-22.2019.5.18.0018	13/06/19	26/08/19	74
RTSum - 0010744-37.2019.5.18.0010	06/06/19	12/08/19	67
RTSum - 0010752-14.2019.5.18.0010	03/06/19	09/08/19	67
RTSum - 0010758-21.2019.5.18.0010	11/06/19	01/08/19	51
RTSum - 0010784-19.2019.5.18.0010	17/06/19	08/08/19	52
RTSum - 0010806-77.2019.5.18.0010	24/06/19	12/08/19	49
RTSum - 0010817-09.2019.5.18.0010	25/06/19	20/08/19	56
RTSum - 0010845-74.2019.5.18.0010	27/06/19	21/08/19	55
RTSum - 0010853-51.2019.5.18.0010	25/06/19	09/08/19	45
RTSum - 0010855-21.2019.5.18.0010	28/06/19	20/08/19	53
RTSum - 0010863-95.2019.5.18.0010	28/06/19	21/08/19	54
RTSum - 0010874-27.2019.5.18.0010	02/07/19	05/08/19	34
RTSum - 0010887-26.2019.5.18.0010	28/06/19	20/08/19	53
RTSum - 0010890-78.2019.5.18.0010	22/07/19	14/08/19	23
RTSum - 0010904-62.2019.5.18.0010	24/07/19	08/08/19	15

Legenda:

1ª Aud.: Data da primeira audiência que ocorrer, Inicial ou UNA;

Enc. da Instrução: Data da conclusão para proferir sentença;

Prazo: Quantidade de dias decorridos da 1ª aud. até o encerramento da instrução.



PRAZO MÉDIO ENTRE A 1ª AUDIÊNCIA E O ENCERRAMENTO DA INSTRUÇÃO - 10ª VARA DO TRABALHO DE GOIÂNIA

10ª VARA DO TRABALHO DE GOIÂNIA

SUMARÍSSIMO

Qtd	Prazo Médio
80	29,39

Nr. Processo	1ª Aud.	nc. Instruçã	Prazo
RTSum - 0010912-39.2019.5.18.0010	24/07/19	13/08/19	20
RTSum - 0010952-39.2019.5.18.0004	16/08/19	29/08/19	13
RTSum - 0010963-50.2019.5.18.0010	31/07/19	09/08/19	9
RTSum - 0010974-79.2019.5.18.0010	01/08/19	27/08/19	26
RTSum - 0010977-34.2019.5.18.0010	01/08/19	01/08/19	0
RTSum - 0010978-19.2019.5.18.0010	01/08/19	01/08/19	0
RTSum - 0010984-26.2019.5.18.0010	02/08/19	02/08/19	0
RTSum - 0010990-33.2019.5.18.0010	05/08/19	06/08/19	1
RTSum - 0010990-33.2019.5.18.0010	05/08/19	23/08/19	18
RTSum - 0011006-84.2019.5.18.0010	06/08/19	06/08/19	0
RTSum - 0011012-91.2019.5.18.0010	30/07/19	14/08/19	15
RTSum - 0011013-76.2019.5.18.0010	06/08/19	06/08/19	0
RTSum - 0011018-98.2019.5.18.0010	06/08/19	14/08/19	8
RTSum - 0011021-53.2019.5.18.0010	05/08/19	05/08/19	0
RTSum - 0011038-89.2019.5.18.0010	05/08/19	05/08/19	0
RTSum - 0011039-74.2019.5.18.0010	08/08/19	08/08/19	0
RTSum - 0011042-29.2019.5.18.0010	09/08/19	16/08/19	7
RTSum - 0011044-96.2019.5.18.0010	09/08/19	26/08/19	17
RTSum - 0011046-66.2019.5.18.0010	09/08/19	09/08/19	0
RTSum - 0011050-06.2019.5.18.0010	12/08/19	12/08/19	0
RTSum - 0011054-43.2019.5.18.0010	12/08/19	13/08/19	1
RTSum - 0011054-43.2019.5.18.0010	12/08/19	30/08/19	18
RTSum - 0011056-13.2019.5.18.0010	05/08/19	05/08/19	0
RTSum - 0011057-95.2019.5.18.0010	13/08/19	13/08/19	0
RTSum - 0011063-05.2019.5.18.0010	13/08/19	13/08/19	0

Legenda:

1ª Aud.: Data da primeira audiência que ocorrer, Inicial ou UNA;

Enc. da Instrução: Data da conclusão para proferir sentença;

Prazo: Quantidade de dias decorridos da 1ª aud. até o encerramento da instrução.



PRAZO MÉDIO ENTRE A 1ª AUDIÊNCIA E O ENCERRAMENTO DA INSTRUÇÃO - 10ª VARA DO TRABALHO DE GOIÂNIA

10ª VARA DO TRABALHO DE GOIÂNIA

SUMARÍSSIMO

Qtd	Prazo Médio
80	29,39

Nr. Processo	1ª Aud.	nc. Instruçã	Prazo
RTSum - 0011070-94.2019.5.18.0010	14/08/19	14/08/19	0
RTSum - 0011076-04.2019.5.18.0010	14/08/19	14/08/19	0
RTSum - 0011079-56.2019.5.18.0010	15/08/19	15/08/19	0
RTSum - 0011082-11.2019.5.18.0010	13/08/19	20/08/19	7
RTSum - 0011085-63.2019.5.18.0010	15/08/19	15/08/19	0
RTSum - 0011093-40.2019.5.18.0010	16/08/19	16/08/19	0
RTSum - 0011095-10.2019.5.18.0010	16/08/19	16/08/19	0
RTSum - 0011100-32.2019.5.18.0010	19/08/19	19/08/19	0
RTSum - 0011103-62.2019.5.18.0082	21/08/19	21/08/19	0
RTSum - 0011104-69.2019.5.18.0010	19/08/19	19/08/19	0
RTSum - 0011105-54.2019.5.18.0010	20/08/19	20/08/19	0
RTSum - 0011108-09.2019.5.18.0010	20/08/19	20/08/19	0
RTSum - 0011110-76.2019.5.18.0010	20/08/19	20/08/19	0
RTSum - 0011117-68.2019.5.18.0010	22/08/19	22/08/19	0
RTSum - 0011132-37.2019.5.18.0010	23/08/19	23/08/19	0
RTSum - 0011133-22.2019.5.18.0010	23/08/19	23/08/19	0
RTSum - 0011134-07.2019.5.18.0010	23/08/19	23/08/19	0
RTSum - 0011135-89.2019.5.18.0010	26/08/19	26/08/19	0
RTSum - 0011138-44.2019.5.18.0010	27/08/19	27/08/19	0
RTSum - 0011151-43.2019.5.18.0010	27/08/19	27/08/19	0
RTSum - 0011155-80.2019.5.18.0010	02/08/19	02/08/19	0
RTSum - 0011161-87.2019.5.18.0010	28/08/19	28/08/19	0
RTSum - 0011164-42.2019.5.18.0010	28/08/19	28/08/19	0
RTSum - 0011166-12.2019.5.18.0010	28/08/19	28/08/19	0
RTSum - 0011169-64.2019.5.18.0010	29/08/19	29/08/19	0

Legenda:

1ª Aud.: Data da primeira audiência que ocorrer, Inicial ou UNA;

Enc. da Instrução: Data da conclusão para proferir sentença;

Prazo: Quantidade de dias decorridos da 1ª aud. até o encerramento da instrução.



**PRAZO MÉDIO ENTRE A 1ª AUDIÊNCIA E O
ENCERRAMENTO DA INSTRUÇÃO - 10ª VARA DO
TRABALHO DE GOIÂNIA**

10ª VARA DO TRABALHO DE GOIÂNIA

SUMARÍSSIMO

Qtd	Prazo Médio
80	29,39

Nr. Processo	1ª Aud.	nc. Instruçã	Prazo
RTSum - 0011174-86.2019.5.18.0010	29/08/19	29/08/19	0
RTSum - 0011179-11.2019.5.18.0010	30/08/19	30/08/19	0
RTSum - 0011180-93.2019.5.18.0010	30/08/19	30/08/19	0
RTSum - 0011183-48.2019.5.18.0010	30/08/19	30/08/19	0
RTSum - 0011184-33.2019.5.18.0010	05/08/19	05/08/19	0
RTSum - 0011192-10.2019.5.18.0010	27/08/19	27/08/19	0
RTSum - 0011201-69.2019.5.18.0010	28/08/19	28/08/19	0
RTSum - 0011258-87.2019.5.18.0010	30/08/19	30/08/19	0
RTSum - 0011397-73.2018.5.18.0010	13/11/18	27/08/19	287
RTSum - 0012203-45.2017.5.18.0010	01/02/18	23/08/19	568

Legenda:
1ª Aud.: Data da primeira audiência que ocorrer, Inicial ou UNA;
Enc. da Instrução: Data da conclusão para proferir sentença;
Prazo: Quantidade de dias decorridos da 1ª aud. até o encerramento da instrução.



PRAZO MÉDIO ENTRE A 1ª AUDIÊNCIA E O ENCERRAMENTO DA INSTRUÇÃO - 10ª VARA DO TRABALHO DE GOIÂNIA

Data do encerramento da instrução entre 1/8/2019 e 31/8/2019 23:59:59

Sem magistrado

SUMARÍSSIMO

Qtd	Prazo Médio
80	29,39

Nr. Processo	1ª Aud.	Enc. Instrução.	Prazo
RTSum - 0010335-61.2019.5.18.0010	26/04/19	13/08/19	109
RTSum - 0010486-27.2019.5.18.0010	26/04/19	01/08/19	97
RTSum - 0010516-62.2019.5.18.0010	02/05/19	01/08/19	91
RTSum - 0010591-04.2019.5.18.0010	15/05/19	27/08/19	104
RTSum - 0010642-15.2019.5.18.0010	21/05/19	05/08/19	76
RTSum - 0010656-96.2019.5.18.0010	22/05/19	14/08/19	84
RTSum - 0010706-25.2019.5.18.0010	21/05/19	15/08/19	86
RTSum - 0010724-22.2019.5.18.0018	13/06/19	26/08/19	74
RTSum - 0010744-37.2019.5.18.0010	06/06/19	12/08/19	67
RTSum - 0010752-14.2019.5.18.0010	03/06/19	09/08/19	67
RTSum - 0010758-21.2019.5.18.0010	11/06/19	01/08/19	51
RTSum - 0010784-19.2019.5.18.0010	17/06/19	08/08/19	52
RTSum - 0010806-77.2019.5.18.0010	24/06/19	12/08/19	49
RTSum - 0010817-09.2019.5.18.0010	25/06/19	20/08/19	56
RTSum - 0010845-74.2019.5.18.0010	27/06/19	21/08/19	55
RTSum - 0010853-51.2019.5.18.0010	25/06/19	09/08/19	45
RTSum - 0010855-21.2019.5.18.0010	28/06/19	20/08/19	53
RTSum - 0010863-95.2019.5.18.0010	28/06/19	21/08/19	54
RTSum - 0010874-27.2019.5.18.0010	02/07/19	05/08/19	34
RTSum - 0010887-26.2019.5.18.0010	28/06/19	20/08/19	53
RTSum - 0010890-78.2019.5.18.0010	22/07/19	14/08/19	23

Legenda:

1ª Aud.: Data da primeira audiência que ocorrer, Inicial ou UNA;

Enc. da Instrução: Data da conclusão para proferir sentença;

Prazo: Quantidade de dias decorridos da 1ª aud. até o encerramento da instrução.



PRAZO MÉDIO ENTRE A 1ª AUDIÊNCIA E O ENCERRAMENTO DA INSTRUÇÃO - 10ª VARA DO TRABALHO DE GOIÂNIA

Sem magistrado

SUMARÍSSIMO

Qtd	Prazo Médio
80	29,39

Nr. Processo	1ª Aud.	Enc. Instrução.	Prazo
RTSum - 0010904-62.2019.5.18.0010	24/07/19	08/08/19	15
RTSum - 0010912-39.2019.5.18.0010	24/07/19	13/08/19	20
RTSum - 0010952-39.2019.5.18.0004	16/08/19	29/08/19	13
RTSum - 0010963-50.2019.5.18.0010	31/07/19	09/08/19	9
RTSum - 0010974-79.2019.5.18.0010	01/08/19	27/08/19	26
RTSum - 0010977-34.2019.5.18.0010	01/08/19	01/08/19	0
RTSum - 0010978-19.2019.5.18.0010	01/08/19	01/08/19	0
RTSum - 0010984-26.2019.5.18.0010	02/08/19	02/08/19	0
RTSum - 0010990-33.2019.5.18.0010	05/08/19	06/08/19	1
RTSum - 0010990-33.2019.5.18.0010	05/08/19	23/08/19	18
RTSum - 0011006-84.2019.5.18.0010	06/08/19	06/08/19	0
RTSum - 0011012-91.2019.5.18.0010	30/07/19	14/08/19	15
RTSum - 0011013-76.2019.5.18.0010	06/08/19	06/08/19	0
RTSum - 0011018-98.2019.5.18.0010	06/08/19	14/08/19	8
RTSum - 0011021-53.2019.5.18.0010	05/08/19	05/08/19	0
RTSum - 0011038-89.2019.5.18.0010	05/08/19	05/08/19	0
RTSum - 0011039-74.2019.5.18.0010	08/08/19	08/08/19	0
RTSum - 0011042-29.2019.5.18.0010	09/08/19	16/08/19	7
RTSum - 0011044-96.2019.5.18.0010	09/08/19	26/08/19	17
RTSum - 0011046-66.2019.5.18.0010	09/08/19	09/08/19	0
RTSum - 0011050-06.2019.5.18.0010	12/08/19	12/08/19	0
RTSum - 0011054-43.2019.5.18.0010	12/08/19	13/08/19	1
RTSum - 0011054-43.2019.5.18.0010	12/08/19	30/08/19	18
RTSum - 0011056-13.2019.5.18.0010	05/08/19	05/08/19	0

Legenda:
1ª Aud.: Data da primeira audiência que ocorrer, Inicial ou UNA;
Enc. da Instrução: Data da conclusão para proferir sentença;
Prazo: Quantidade de dias decorridos da 1ª aud. até o encerramento da instrução.



PRAZO MÉDIO ENTRE A 1ª AUDIÊNCIA E O ENCERRAMENTO DA INSTRUÇÃO - 10ª VARA DO TRABALHO DE GOIÂNIA

Sem magistrado

SUMARÍSSIMO

Qtd	Prazo Médio
80	29,39

Nr. Processo	1ª Aud.	Enc. Instrução.	Prazo
RTSum - 0011057-95.2019.5.18.0010	13/08/19	13/08/19	0
RTSum - 0011063-05.2019.5.18.0010	13/08/19	13/08/19	0
RTSum - 0011070-94.2019.5.18.0010	14/08/19	14/08/19	0
RTSum - 0011076-04.2019.5.18.0010	14/08/19	14/08/19	0
RTSum - 0011079-56.2019.5.18.0010	15/08/19	15/08/19	0
RTSum - 0011082-11.2019.5.18.0010	13/08/19	20/08/19	7
RTSum - 0011085-63.2019.5.18.0010	15/08/19	15/08/19	0
RTSum - 0011093-40.2019.5.18.0010	16/08/19	16/08/19	0
RTSum - 0011095-10.2019.5.18.0010	16/08/19	16/08/19	0
RTSum - 0011100-32.2019.5.18.0010	19/08/19	19/08/19	0
RTSum - 0011103-62.2019.5.18.0082	21/08/19	21/08/19	0
RTSum - 0011104-69.2019.5.18.0010	19/08/19	19/08/19	0
RTSum - 0011105-54.2019.5.18.0010	20/08/19	20/08/19	0
RTSum - 0011108-09.2019.5.18.0010	20/08/19	20/08/19	0
RTSum - 0011110-76.2019.5.18.0010	20/08/19	20/08/19	0
RTSum - 0011117-68.2019.5.18.0010	22/08/19	22/08/19	0
RTSum - 0011132-37.2019.5.18.0010	23/08/19	23/08/19	0
RTSum - 0011133-22.2019.5.18.0010	23/08/19	23/08/19	0
RTSum - 0011134-07.2019.5.18.0010	23/08/19	23/08/19	0
RTSum - 0011135-89.2019.5.18.0010	26/08/19	26/08/19	0
RTSum - 0011138-44.2019.5.18.0010	27/08/19	27/08/19	0
RTSum - 0011151-43.2019.5.18.0010	27/08/19	27/08/19	0
RTSum - 0011155-80.2019.5.18.0010	02/08/19	02/08/19	0
RTSum - 0011161-87.2019.5.18.0010	28/08/19	28/08/19	0

Legenda:
1ª Aud.: Data da primeira audiência que ocorrer, Inicial ou UNA;
Enc. da Instrução: Data da conclusão para proferir sentença;
Prazo: Quantidade de dias decorridos da 1ª aud. até o encerramento da instrução.



**PRAZO MÉDIO ENTRE A 1ª AUDIÊNCIA E O
ENCERRAMENTO DA INSTRUÇÃO - 10ª VARA DO
TRABALHO DE GOIÂNIA**

Sem magistrado

SUMARÍSSIMO

Qtd	Prazo Médio
80	29,39

Nr. Processo	1ª Aud.	Enc. Instrução.	Prazo
RTSum - 0011164-42.2019.5.18.0010	28/08/19	28/08/19	0
RTSum - 0011166-12.2019.5.18.0010	28/08/19	28/08/19	0
RTSum - 0011169-64.2019.5.18.0010	29/08/19	29/08/19	0
RTSum - 0011174-86.2019.5.18.0010	29/08/19	29/08/19	0
RTSum - 0011179-11.2019.5.18.0010	30/08/19	30/08/19	0
RTSum - 0011180-93.2019.5.18.0010	30/08/19	30/08/19	0
RTSum - 0011183-48.2019.5.18.0010	30/08/19	30/08/19	0
RTSum - 0011184-33.2019.5.18.0010	05/08/19	05/08/19	0
RTSum - 0011192-10.2019.5.18.0010	27/08/19	27/08/19	0
RTSum - 0011201-69.2019.5.18.0010	28/08/19	28/08/19	0
RTSum - 0011258-87.2019.5.18.0010	30/08/19	30/08/19	0
RTSum - 0011397-73.2018.5.18.0010	13/11/18	27/08/19	287
RTSum - 0012203-45.2017.5.18.0010	01/02/18	23/08/19	568

Legenda:

1ª Aud.: Data da primeira audiência que ocorrer, Inicial ou UNA;

Enc. da Instrução: Data da conclusão para proferir sentença;

Prazo: Quantidade de dias decorridos da 1ª aud. até o encerramento da instrução.