

Conceituação

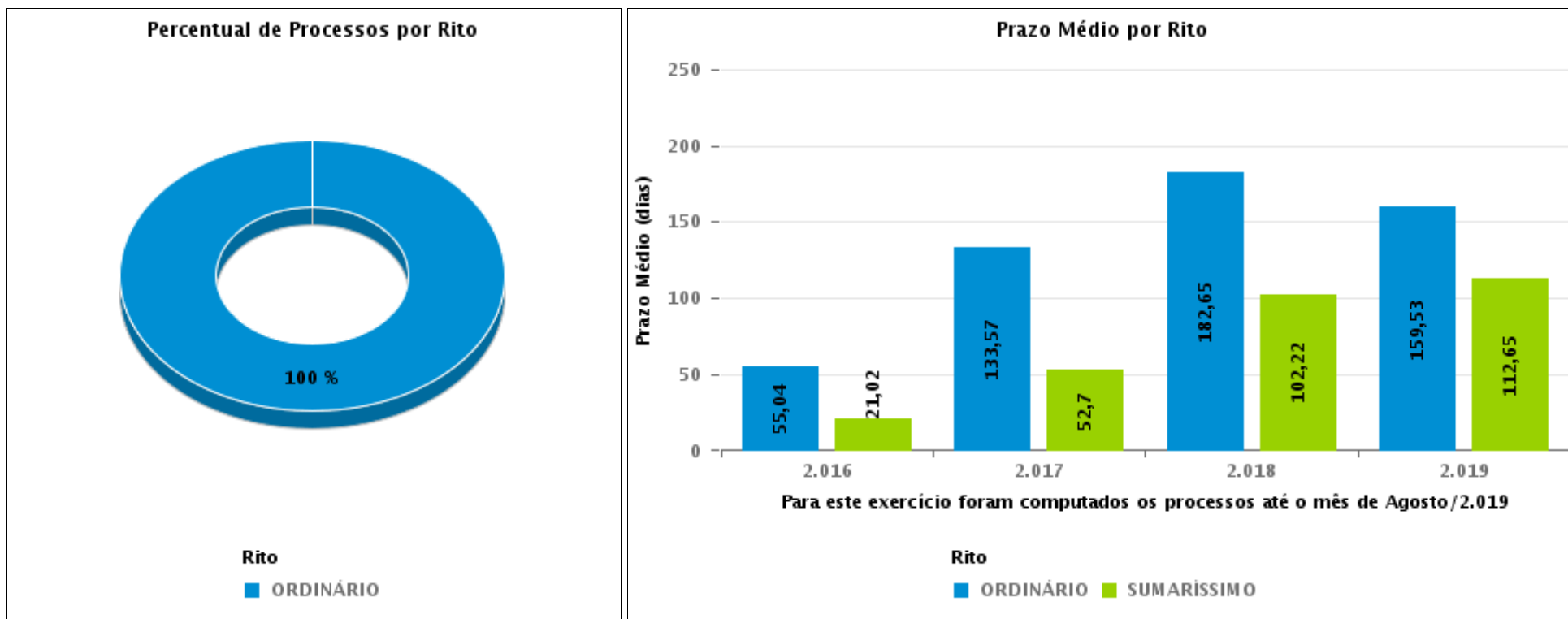
Tema	Prazos Processuais
Relatórios	Evolução Histórica Comparativo por VT Comparativo por Grupo Por Grupo Por VT Por Processo Por Magistrado
Resumo	Apresenta o prazo médio entre a realização da primeira audiência e o encerramento da instrução.
Descrição	O prazo médio é obtido calculando-se a quantidade de dias decorridos entre a data da primeira audiência e a data do encerramento da instrução. Os dados são extraídos baseando-se nos seguintes itens do e-Gestão: 265 e 90265 - Da realização da primeira audiência até o encerramento da instrução processual na fase de conhecimento – rito sumaríssimo; 266 e 90266 – Da realização da primeira audiência até o encerramento da instrução processual na fase de conhecimento – exceto rito sumaríssimo (ordinário)
Origem da informação	e-Gestão
Crítérios e transformações	Coletado do e-Gestão, consolidado, otimizado e classificado para análise.
Análises possíveis	Prazo médio entre a realização da primeira audiência e o encerramento da instrução processual na fase de conhecimento, detalhado de forma Geral, Por grupo, por VT, Por Processo e Por Magistrado.



EVOLUÇÃO HISTÓRICA DOS PRAZOS PROCESSUAIS ENTRE A 1ª AUDIÊNCIA E O ENCERRAMENTO DA INSTRUÇÃO - VARA DO TRABALHO DE CALDAS NOVAS

Data do encerramento da instrução entre 1/8/2019 e 31/8/2019 23:59:59

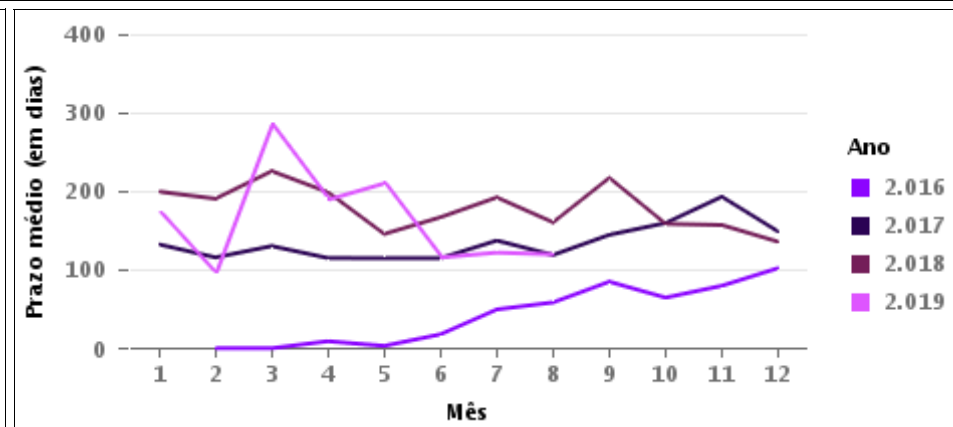
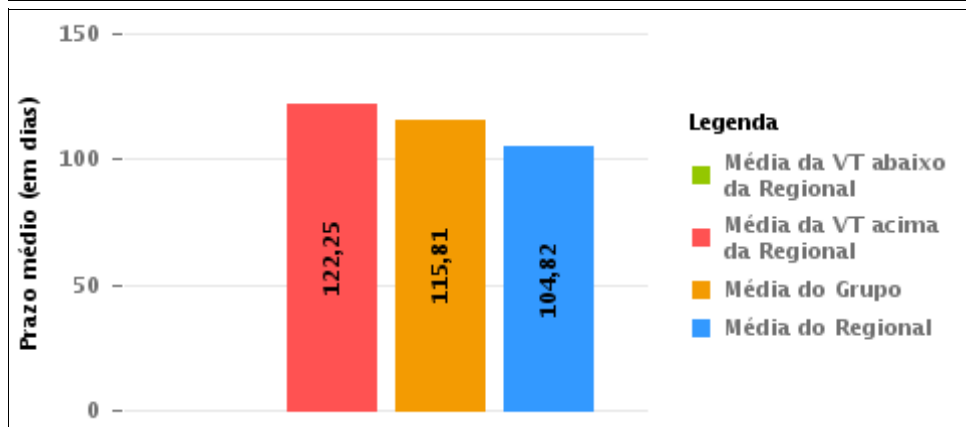
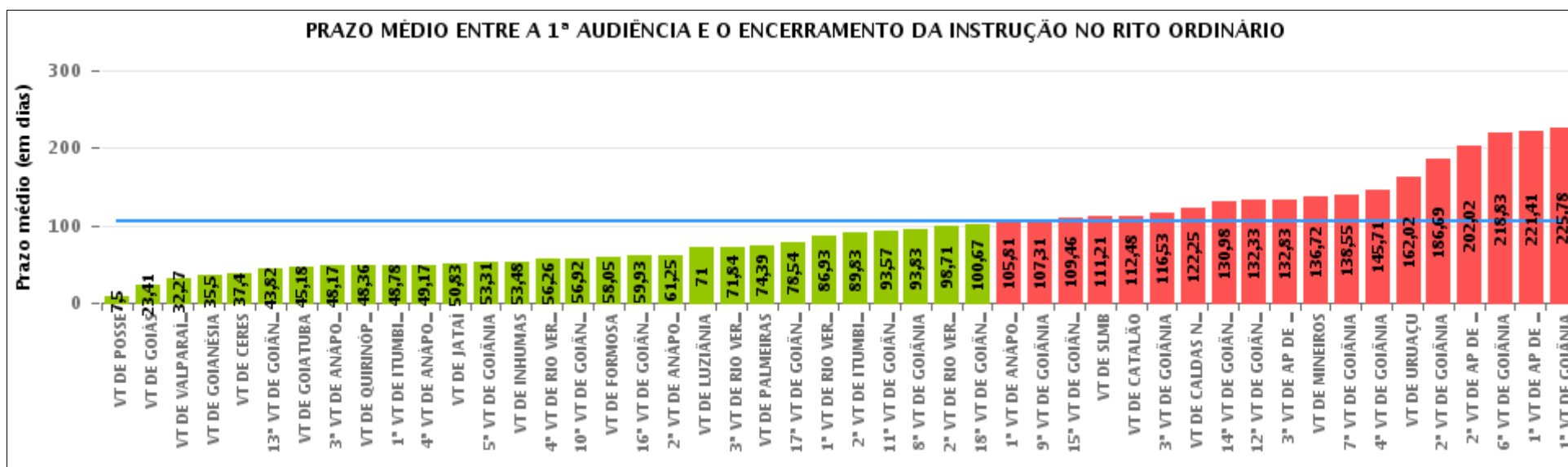
Rito	Qtd	Prazo Médio
ORDINÁRIO	32	122,25
Total/Média	32	122,25





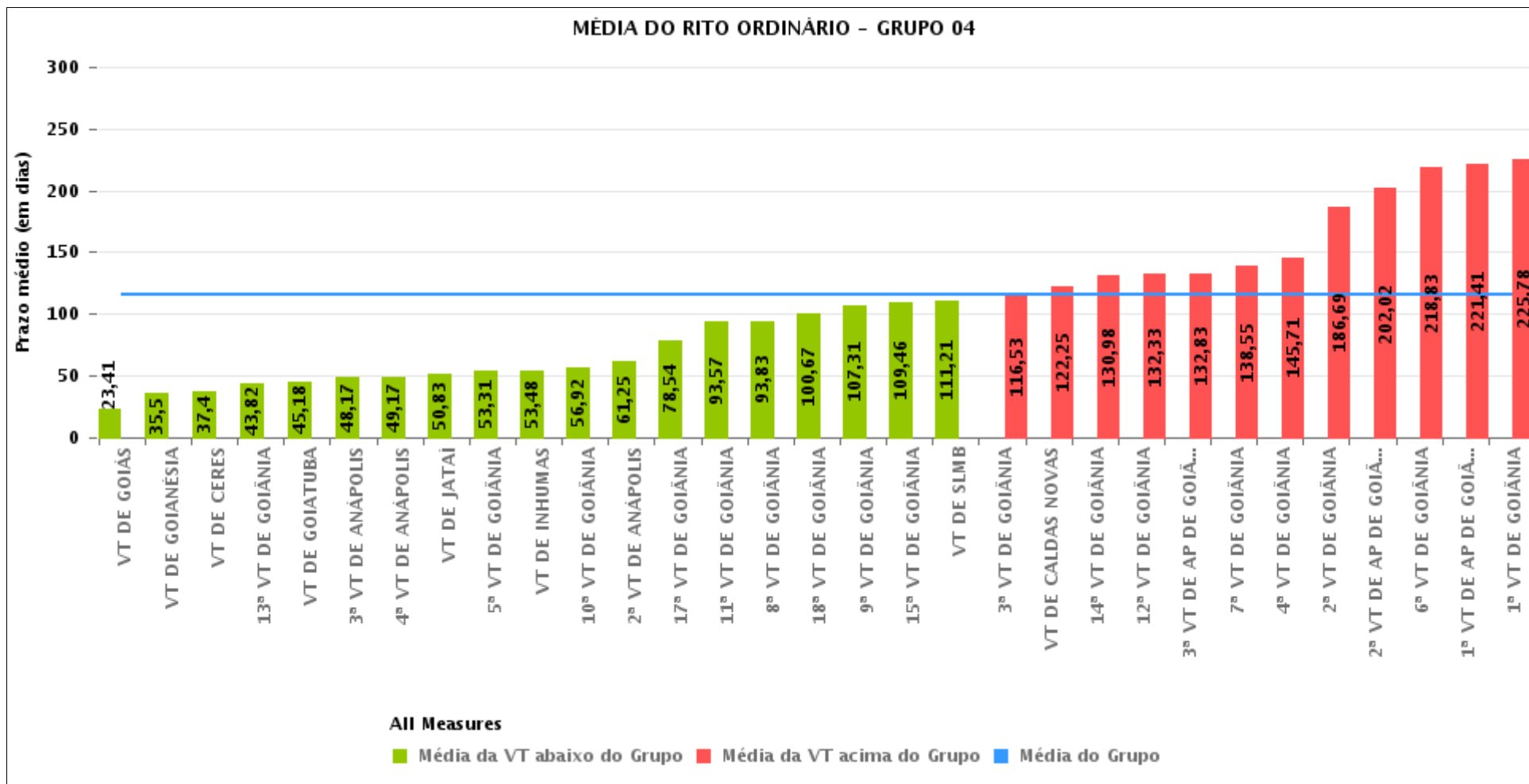
COMPARATIVO DO PRAZO MÉDIO ENTRE A 1ª AUDIÊNCIA E O ENCERRAMENTO DA INSTRUÇÃO - VARA DO TRABALHO DE CALDAS NOVAS

Data do encerramento da instrução entre 1/8/2019 e 31/8/2019 23:59:59



COMPARATIVO DO PRAZO MÉDIO ENTRE A 1ª AUDIÊNCIA E O ENCERRAMENTO DA INSTRUÇÃO ENTRE AS VARAS DO GRUPO

Data do encerramento da instrução entre 1/8/2019 e 31/8/2019 23:59:59





PRAZO MÉDIO ENTRE A 1ª AUDIÊNCIA E O ENCERRAMENTO DA INSTRUÇÃO POR GRUPO

Data do encerramento da instrução entre 1/8/2019 e 31/8/2019 23:59:59

Rito	Grupo	Qtd. Processos	Prazo Médio (dias)	Ranking
ORDINÁRIO	GRUPO 01	14	7,5	1°
	GRUPO 06	51	32,27	2°
	GRUPO 02	28	74,39	3°
	GRUPO 03	372	75,53	4°
	GRUPO 05	225	101,93	5°
	GRUPO 04	1.522	115,81	6°

Legenda:	# Grupo 03 – De 1001 a 1500	# Grupo 04 – De 1501 a 2000	# Grupo 05 – De 2001 a 2500
# Grupo 01 – Até 750 VT de Posse	1ª VT De Anápolis 1ª VT De Rio Verde 2ª VT De Rio Verde 3ª VT De Rio Verde 4ª VT De Rio Verde	1ª VT De Goiânia 2ª VT De Goiânia 3ª VT De Goiânia 4ª VT De Goiânia 5ª VT De Goiânia 6ª VT De Goiânia	16ª VT De Goiânia VT De Luziânia VT De Catalão VT De Uruaçu
# Grupo 02 – De 751 a 1000 VT de Palmeiras de Goiás	1ª VT De Itumbiara 2ª VT De Itumbiara VT De Quirinópolis VT De Mineiros VT De Formosa	7ª VT De Goiânia 8ª VT De Goiânia 9ª VT De Goiânia 10ª VT De Goiânia 11ª VT De Goiânia 12ª VT De Goiânia 13ª VT De Goiânia 14ª VT De Goiânia 15ª VT De Goiânia 17ª VT De Goiânia 18ª VT De Goiânia 2ª VT De Anápolis 3ª VT De Anápolis 4ª VT De Anápolis 1ª VT De Aparecida De Goiânia 2ª VT De Aparecida De Goiânia 3ª VT De Aparecida De Goiânia VT DE Jataí VT DE Goiatuba VT DE Caldas Novas VT DE Ceres VT DE São Luís de Montes Belos VT DE Goiás VT DE Goianésia VT DE Inhumas	# Grupo 06 – Acima de 2500 VT De Valparaíso de Goiás



PRAZO MÉDIO ENTRE A 1ª AUDIÊNCIA E O ENCERRAMENTO DA INSTRUÇÃO DE TODAS AS VARAS DO TRABALHO

Data do encerramento da instrução entre 1/8/2019 e 31/8/2019 23:59:59

ORDINÁRIO

Qtd. Processos	Prazo Médio (dias)
2.212	104,49

Vara do Trabalho	Qtd Processos	Prazo Médio	Ranking
VARA DO TRABALHO DE POSSE	14	7,5	1°
VARA DO TRABALHO DE GOIÁS	39	23,41	2°
VARA DO TRABALHO DE VALPARAÍSO DE GOIÁS	51	32,27	3°
VARA DO TRABALHO DE GOIANÉSIA	18	35,5	4°
VARA DO TRABALHO DE CERES	10	37,4	5°
13ª VARA DO TRABALHO DE GOIÂNIA	55	43,82	6°
VARA DO TRABALHO DE GOIATUBA	28	45,18	7°
3ª VARA DO TRABALHO DE ANÁPOLIS	35	48,17	8°
VARA DO TRABALHO DE QUIRINÓPOLIS	75	48,36	9°
1ª VARA DO TRABALHO DE ITUMBIARA	36	48,78	10°
4ª VARA DO TRABALHO DE ANÁPOLIS	24	49,17	11°
VARA DO TRABALHO DE JATAÍ	29	50,83	12°
5ª VARA DO TRABALHO DE GOIÂNIA	71	53,31	13°
VARA DO TRABALHO DE INHUMAS	29	53,48	14°
4ª VARA DO TRABALHO DE RIO VERDE	47	56,26	15°
10ª VARA DO TRABALHO DE GOIÂNIA	60	56,92	16°
VARA DO TRABALHO DE FORMOSA	22	58,05	17°
16ª VARA DO TRABALHO DE GOIÂNIA	56	59,93	18°
2ª VARA DO TRABALHO DE ANÁPOLIS	48	61,25	19°
VARA DO TRABALHO DE LUZIÂNIA	46	71	20°
3ª VARA DO TRABALHO DE RIO VERDE	32	71,84	21°
VARA DO TRABALHO DE PALMEIRAS	28	74,39	22°
17ª VARA DO TRABALHO DE GOIÂNIA	61	78,54	23°
1ª VARA DO TRABALHO DE RIO VERDE	42	86,93	24°
2ª VARA DO TRABALHO DE ITUMBIARA	24	89,83	25°
11ª VARA DO TRABALHO DE GOIÂNIA	65	93,57	26°



PRAZO MÉDIO ENTRE A 1ª AUDIÊNCIA E O ENCERRAMENTO DA INSTRUÇÃO DE TODAS AS VARAS DO TRABALHO

ORDINÁRIO

Qtd. Processos	Prazo Médio (dias)
2.212	104,49

Vara do Trabalho	Qtd Processos	Prazo Médio	Ranking
8ª VARA DO TRABALHO DE GOIÂNIA	72	93,83	27°
2ª VARA DO TRABALHO DE RIO VERDE	35	98,71	28°
18ª VARA DO TRABALHO DE GOIÂNIA	39	100,67	29°
1ª VARA DO TRABALHO DE ANÁPOLIS	27	105,81	30°
9ª VARA DO TRABALHO DE GOIÂNIA	62	107,31	31°
15ª VARA DO TRABALHO DE GOIÂNIA	70	109,46	32°
VARA DO TRABALHO DE SÃO LUIS DE MONTES BELOS	29	111,21	33°
VARA DO TRABALHO DE CATALÃO	73	112,48	34°
3ª VARA DO TRABALHO DE GOIÂNIA	55	116,53	35°
VARA DO TRABALHO DE CALDAS NOVAS	32	122,25	36°
14ª VARA DO TRABALHO DE GOIÂNIA	60	130,98	37°
12ª VARA DO TRABALHO DE GOIÂNIA	61	132,33	38°
3ª VARA DO TRABALHO DE APARECIDA DE GOIÂNIA	23	132,83	39°
VARA DO TRABALHO DE MINEIROS	32	136,72	40°
7ª VARA DO TRABALHO DE GOIÂNIA	67	138,55	41°
4ª VARA DO TRABALHO DE GOIÂNIA	41	145,71	42°
VARA DO TRABALHO DE URUAÇU	50	162,02	43°
2ª VARA DO TRABALHO DE GOIÂNIA	97	186,69	44°
2ª VARA DO TRABALHO DE APARECIDA DE GOIÂNIA	45	202,02	45°
6ª VARA DO TRABALHO DE GOIÂNIA	65	218,83	46°
1ª VARA DO TRABALHO DE APARECIDA DE GOIÂNIA	58	221,41	47°
1ª VARA DO TRABALHO DE GOIÂNIA	74	225,78	48°



PRAZO MÉDIO ENTRE A 1ª AUDIÊNCIA E O ENCERRAMENTO DA INSTRUÇÃO - VARA DO TRABALHO DE CALDAS NOVAS

Data do encerramento da instrução entre 1/8/2019 e 31/8/2019 23:59:59

VARA DO TRABALHO DE CALDAS NOVAS

ORDINÁRIO

Qtd	Prazo Médio
32	122,25

Nr. Processo	1ª Aud.	nc. Instruçã	Prazo
ConPag - 0010818-26.2019.5.18.0161	08/08/19	08/08/19	0
RTOrd - 0010176-53.2019.5.18.0161	27/02/19	12/08/19	166
RTOrd - 0010300-36.2019.5.18.0161	03/04/19	28/08/19	147
RTOrd - 0010316-87.2019.5.18.0161	23/04/19	28/08/19	127
RTOrd - 0010326-34.2019.5.18.0161	23/04/19	28/08/19	127
RTOrd - 0010379-49.2018.5.18.0161	12/04/18	13/08/19	488
RTOrd - 0010412-05.2019.5.18.0161	09/05/19	02/08/19	85
RTOrd - 0010466-68.2019.5.18.0161	23/05/19	12/08/19	81
RTOrd - 0010476-15.2019.5.18.0161	22/05/19	12/08/19	82
RTOrd - 0010478-82.2019.5.18.0161	12/06/19	09/08/19	58
RTOrd - 0010496-06.2019.5.18.0161	12/06/19	27/08/19	76
RTOrd - 0010506-50.2019.5.18.0161	12/06/19	27/08/19	76
RTOrd - 0010511-72.2019.5.18.0161	12/06/19	08/08/19	57
RTOrd - 0010550-69.2019.5.18.0161	28/06/19	28/08/19	61
RTOrd - 0010554-09.2019.5.18.0161	28/06/19	29/08/19	62
RTOrd - 0010560-16.2019.5.18.0161	29/06/19	29/08/19	61
RTOrd - 0010618-19.2019.5.18.0161	29/07/19	21/08/19	23
RTOrd - 0010635-60.2016.5.18.0161	21/06/16	08/08/19	1.143
RTOrd - 0010637-25.2019.5.18.0161	23/07/19	12/08/19	20
RTOrd - 0010647-69.2019.5.18.0161	27/08/19	29/08/19	2
RTOrd - 0010689-21.2019.5.18.0161	08/08/19	19/08/19	11

Legenda:

1ª Aud.: Data da primeira audiência que ocorrer, Inicial ou UNA;

Enc. da Instrução: Data da conclusão para proferir sentença;

Prazo: Quantidade de dias decorridos da 1ª aud. até o encerramento da instrução.



PRAZO MÉDIO ENTRE A 1ª AUDIÊNCIA E O ENCERRAMENTO DA INSTRUÇÃO - VARA DO TRABALHO DE CALDAS NOVAS

VARA DO TRABALHO DE CALDAS NOVAS

ORDINÁRIO

Qtd	Prazo Médio
32	122,25

Nr. Processo	1ª Aud.	nc. Instruça	Prazo
RTOOrd - 0010697-95.2019.5.18.0161	08/08/19	21/08/19	13
RTOOrd - 0010713-49.2019.5.18.0161	08/08/19	21/08/19	13
RTOOrd - 0010714-34.2019.5.18.0161	08/08/19	08/08/19	0
RTOOrd - 0010719-56.2019.5.18.0161	08/08/19	21/08/19	13
RTOOrd - 0010728-18.2019.5.18.0161	12/08/19	12/08/19	0
RTOOrd - 0010761-08.2019.5.18.0161	23/08/19	23/08/19	0
RTOOrd - 0010776-74.2019.5.18.0161	27/08/19	29/08/19	2
RTOOrd - 0010785-36.2019.5.18.0161	25/07/19	14/08/19	20
RTOOrd - 0010928-59.2018.5.18.0161	31/10/18	12/08/19	285
RTOOrd - 0011110-45.2018.5.18.0161	18/09/18	12/08/19	328
RTOOrd - 0011232-58.2018.5.18.0161	31/10/18	12/08/19	285

Legenda:

1ª Aud.: Data da primeira audiência que ocorrer, Inicial ou UNA;

Enc. da Instrução: Data da conclusão para proferir sentença;

Prazo: Quantidade de dias decorridos da 1ª aud. até o encerramento da instrução.



PRAZO MÉDIO ENTRE A 1ª AUDIÊNCIA E O ENCERRAMENTO DA INSTRUÇÃO - VARA DO TRABALHO DE CALDAS NOVAS

Data do encerramento da instrução entre 1/8/2019 e 31/8/2019 23:59:59

Sem magistrado

ORDINÁRIO

Qtd	Prazo Médio
32	122,25

Nr. Processo	1ª Aud.	Enc. Instrução.	Prazo
ConPag - 0010818-26.2019.5.18.0161	08/08/19	08/08/19	0
RTOrd - 0010176-53.2019.5.18.0161	27/02/19	12/08/19	166
RTOrd - 0010300-36.2019.5.18.0161	03/04/19	28/08/19	147
RTOrd - 0010316-87.2019.5.18.0161	23/04/19	28/08/19	127
RTOrd - 0010326-34.2019.5.18.0161	23/04/19	28/08/19	127
RTOrd - 0010379-49.2018.5.18.0161	12/04/18	13/08/19	488
RTOrd - 0010412-05.2019.5.18.0161	09/05/19	02/08/19	85
RTOrd - 0010466-68.2019.5.18.0161	23/05/19	12/08/19	81
RTOrd - 0010476-15.2019.5.18.0161	22/05/19	12/08/19	82
RTOrd - 0010478-82.2019.5.18.0161	12/06/19	09/08/19	58
RTOrd - 0010496-06.2019.5.18.0161	12/06/19	27/08/19	76
RTOrd - 0010506-50.2019.5.18.0161	12/06/19	27/08/19	76
RTOrd - 0010511-72.2019.5.18.0161	12/06/19	08/08/19	57
RTOrd - 0010550-69.2019.5.18.0161	28/06/19	28/08/19	61
RTOrd - 0010554-09.2019.5.18.0161	28/06/19	29/08/19	62
RTOrd - 0010560-16.2019.5.18.0161	29/06/19	29/08/19	61
RTOrd - 0010618-19.2019.5.18.0161	29/07/19	21/08/19	23
RTOrd - 0010635-60.2016.5.18.0161	21/06/16	08/08/19	1.143
RTOrd - 0010637-25.2019.5.18.0161	23/07/19	12/08/19	20
RTOrd - 0010647-69.2019.5.18.0161	27/08/19	29/08/19	2
RTOrd - 0010689-21.2019.5.18.0161	08/08/19	19/08/19	11

Legenda:

1ª Aud.: Data da primeira audiência que ocorrer, Inicial ou UNA;

Enc. da Instrução: Data da conclusão para proferir sentença;

Prazo: Quantidade de dias decorridos da 1ª aud. até o encerramento da instrução.



PRAZO MÉDIO ENTRE A 1ª AUDIÊNCIA E O ENCERRAMENTO DA INSTRUÇÃO - VARA DO TRABALHO DE CALDAS NOVAS

Sem magistrado

ORDINÁRIO

Qtd	Prazo Médio
32	122,25

Nr. Processo	1ª Aud.	Enc. Instrução.	Prazo
RTOrd - 0010697-95.2019.5.18.0161	08/08/19	21/08/19	13
RTOrd - 0010713-49.2019.5.18.0161	08/08/19	21/08/19	13
RTOrd - 0010714-34.2019.5.18.0161	08/08/19	08/08/19	0
RTOrd - 0010719-56.2019.5.18.0161	08/08/19	21/08/19	13
RTOrd - 0010728-18.2019.5.18.0161	12/08/19	12/08/19	0
RTOrd - 0010761-08.2019.5.18.0161	23/08/19	23/08/19	0
RTOrd - 0010776-74.2019.5.18.0161	27/08/19	29/08/19	2
RTOrd - 0010785-36.2019.5.18.0161	25/07/19	14/08/19	20
RTOrd - 0010928-59.2018.5.18.0161	31/10/18	12/08/19	285
RTOrd - 0011110-45.2018.5.18.0161	18/09/18	12/08/19	328
RTOrd - 0011232-58.2018.5.18.0161	31/10/18	12/08/19	285

Legenda:

1ª Aud.: Data da primeira audiência que ocorrer, Inicial ou UNA;

Enc. da Instrução: Data da conclusão para proferir sentença;

Prazo: Quantidade de dias decorridos da 1ª aud. até o encerramento da instrução.