

Conceituação

Tema	Prazos Processuais
Relatórios	Evolução Histórica Comparativo por VT Comparativo por Grupo Por Grupo Por VT Por Processo Por Magistrado
Resumo	Apresenta o prazo médio desde o ajuizamento da ação até o encerramento da instrução.
Descrição	O prazo médio é obtido calculando-se a quantidade de dias decorridos desde o ajuizamento até o encerramento da instrução. Os dados são extraídos baseando-se nos itens do e-Gestão: 267 e 90267 - Do ajuizamento da ação até o encerramento da instrução na fase de conhecimento – rito sumaríssimo; 268 e 90268 – Do ajuizamento da ação até o encerramento da instrução na fase de conhecimento – exceto rito sumaríssimo (ordinário)
Origem da informação	e-Gestão
Critérios e transformações	Coletado do e-Gestão, consolidado, otimizado e classificado para análise.
Análises possíveis	Prazo médio entre o ajuizamento da ação e o encerramento da instrução, detalhado de forma Geral, Por grupo, por VT, Por Processo e Por Magistrado.

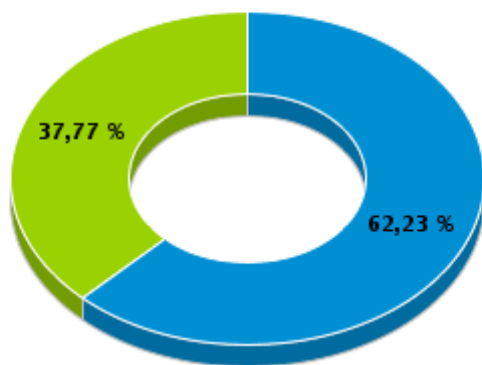


EVOLUÇÃO HISTÓRICA DOS PRAZOS PROCESSUAIS ENTRE O AJUIZAMENTO E O ENCERRAMENTO DA INSTRUÇÃO - 2ª VARA DO TRABALHO DE GOIÂNIA

Data do encerramento da instrução entre 1/8/2019 e 31/8/2019 23:59:59

Rito	Qtd	Prazo Médio
ORDINÁRIO	117	218,14
SUMARÍSSIMO	71	22,3
Total/Média	188	144,18

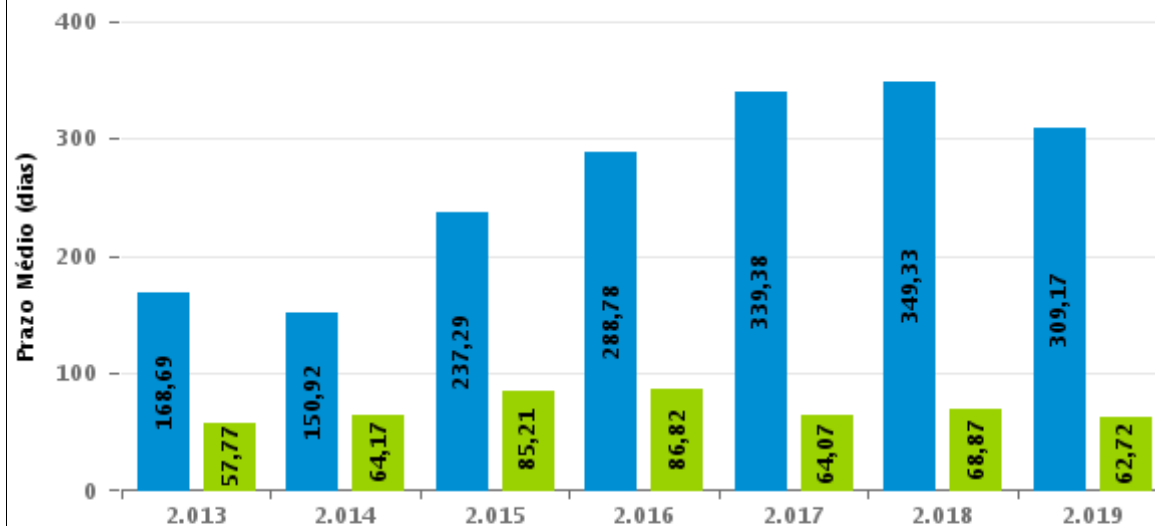
Percentual de Processos por Rito



Rito

■ ORDINÁRIO ■ SUMARÍSSIMO

Prazo Médio por Rito



Para este exercício foram computados os processos até o mês de Agosto/2.019

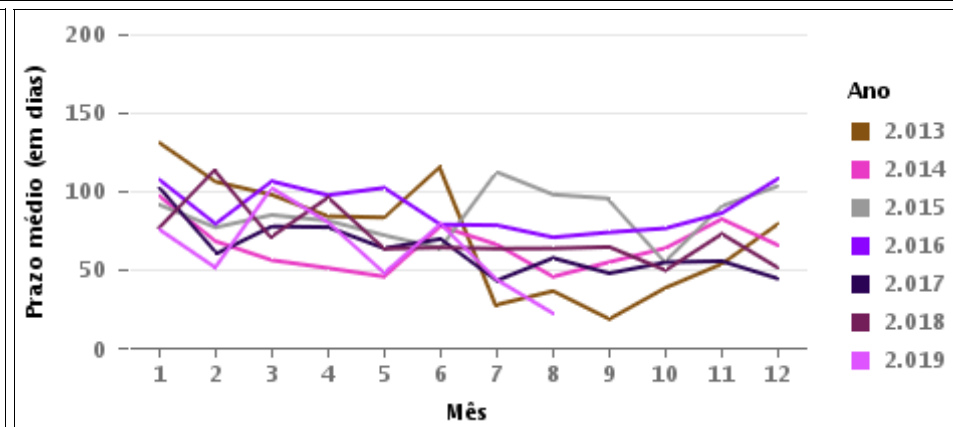
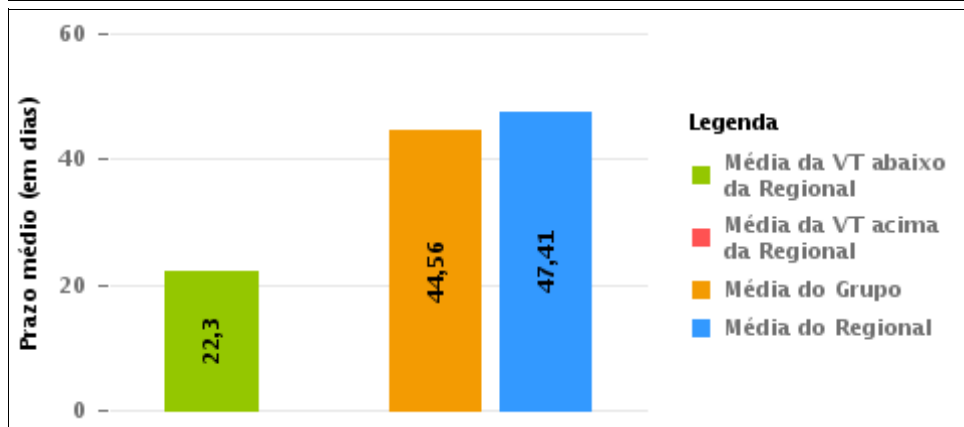
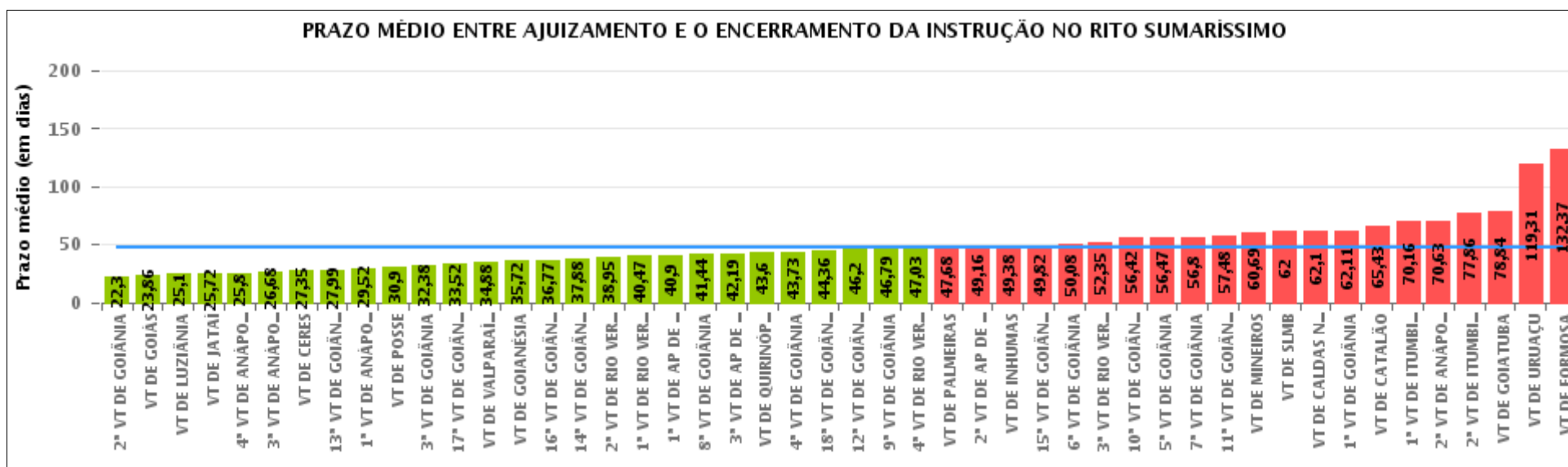
Rito

■ ORDINÁRIO ■ SUMARÍSSIMO



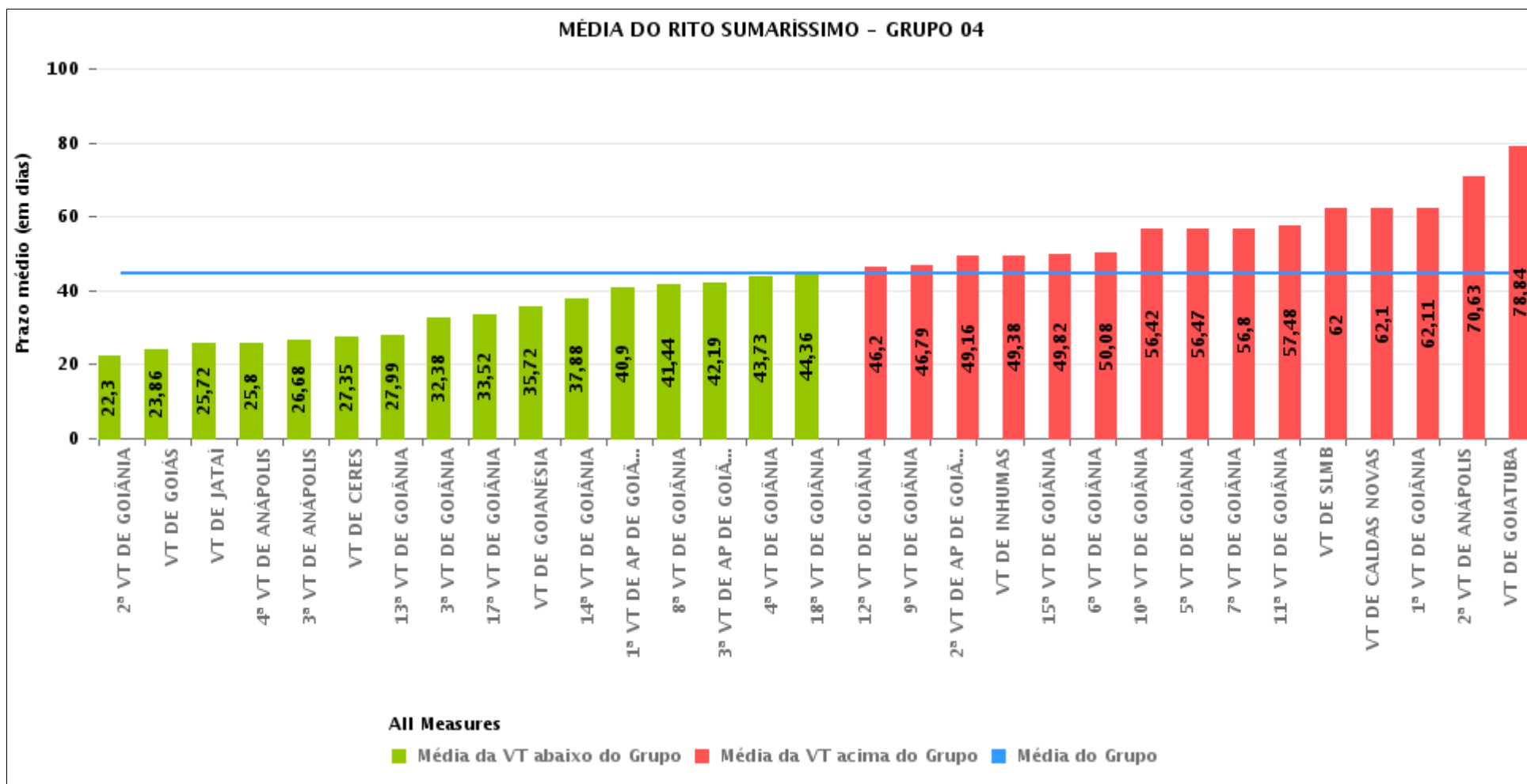
COMPARATIVO DO PRAZO MÉDIO ENTRE O AJUIZAMENTO E O ENCERRAMENTO DA INSTRUÇÃO - 2ª VARA DO TRABALHO DE GOIÂNIA

Data do encerramento da instrução entre 1/8/2019 e 31/8/2019 23:59:59



COMPARATIVO DO PRAZO MÉDIO ENTRE O AJUIZAMENTO E O ENCERRAMENTO DA INSTRUÇÃO ENTRE AS VARAS DO GRUPO

Data do encerramento da instrução entre 1/8/2019 e 31/8/2019 23:59:59





PRAZO MÉDIO ENTRE O AJUIZAMENTO E O ENCERRAMENTO DA INSTRUÇÃO POR GRUPO

Data do encerramento da instrução entre 1/8/2019 e 31/8/2019 23:59:59

Rito	Grupo	Qtd. Processos	Prazo Médio (dias)	Ranking
SUMARÍSSIMO	GRUPO 01	10	30,9	1°
	GRUPO 06	96	34,88	2°
	GRUPO 04	2.250	44,56	3°
	GRUPO 02	60	47,68	4°
	GRUPO 05	293	56,05	5°
	GRUPO 03	511	57,68	6°

<p>Legenda:</p> <p># Grupo 01 – Até 750</p> <p>VT de Posse</p> <p># Grupo 02 – De 751 a 1000</p> <p>VT de Palmeiras de Goiás</p>	<p>1ª VT De Anápolis</p> <p>1ª VT De Rio Verde</p> <p>2ª VT De Rio Verde</p> <p>3ª VT De Rio Verde</p> <p>4ª VT De Rio Verde</p> <p>1ª VT De Itumbiara</p> <p>2ª VT De Itumbiara</p> <p>VT De Quirinópolis</p> <p>VT De Mineiros</p> <p>VT De Formosa</p>	<p># Grupo 04 – De 1501 a 2000</p> <p>1ª VT De Goiânia</p> <p>2ª VT De Goiânia</p> <p>3ª VT De Goiânia</p> <p>4ª VT De Goiânia</p> <p>5ª VT De Goiânia</p> <p>6ª VT De Goiânia</p> <p>7ª VT De Goiânia</p> <p>8ª VT De Goiânia</p> <p>9ª VT De Goiânia</p> <p>10ª VT De Goiânia</p> <p>11ª VT De Goiânia</p> <p>12ª VT De Goiânia</p> <p>13ª VT De Goiânia</p> <p>14ª VT De Goiânia</p> <p>15ª VT De Goiânia</p> <p>17ª VT De Goiânia</p> <p>18ª VT De Goiânia</p> <p>2ª VT De Anápolis</p> <p>3ª VT De Anápolis</p> <p>4ª VT De Anápolis</p> <p>1ª VT De Aparecida De Goiânia</p> <p>2ª VT De Aparecida De Goiânia</p> <p>3ª VT De Aparecida De Goiânia</p> <p>VT DE Jataí</p> <p>VT DE Goiatuba</p> <p>VT DE Caldas Novas</p> <p>VT DE Ceres</p> <p>VT DE São Luís de Montes Belos</p> <p>VT DE Goiás</p> <p>VT DE Goianésia</p> <p>VT DE Inhumas</p>	<p># Grupo 05 – De 2001 a 2500</p> <p>16ª VT De Goiânia</p> <p>VT De Luziânia</p> <p>VT De Catalão</p> <p>VT De Uruaçu</p> <p># Grupo 06 – Acima de 2500</p> <p>VT De Valparaíso de Goiás</p>
--	---	---	---



PRAZO MÉDIO ENTRE O AJUIZAMENTO E O ENCERRAMENTO DA INSTRUÇÃO DE TODAS AS VARAS DO TRABALHO

Data do encerramento da instrução entre 1/8/2019 e 31/8/2019 23:59:59

SUMARÍSSIMO

Qtd. Processos	Prazo Médio (dias)
3.220	47,41

Vara do Trabalho	Qtd Processos	Prazo Médio	Ranking
2ª VARA DO TRABALHO DE GOIÂNIA	71	22,3	1º
VARA DO TRABALHO DE GOIÁS	78	23,86	2º
VARA DO TRABALHO DE LUZIÂNIA	79	25,1	3º
VARA DO TRABALHO DE JATAÍ	46	25,72	4º
4ª VARA DO TRABALHO DE ANÁPOLIS	55	25,8	5º
3ª VARA DO TRABALHO DE ANÁPOLIS	73	26,68	6º
VARA DO TRABALHO DE CERES	34	27,35	7º
13ª VARA DO TRABALHO DE GOIÂNIA	90	27,99	8º
1ª VARA DO TRABALHO DE ANÁPOLIS	52	29,52	9º
VARA DO TRABALHO DE POSSE	10	30,9	10º
3ª VARA DO TRABALHO DE GOIÂNIA	63	32,38	11º
17ª VARA DO TRABALHO DE GOIÂNIA	82	33,52	12º
VARA DO TRABALHO DE VALPARAÍSO DE GOIÁS	96	34,88	13º
VARA DO TRABALHO DE GOIANÉSIA	68	35,72	14º
16ª VARA DO TRABALHO DE GOIÂNIA	75	36,77	15º
14ª VARA DO TRABALHO DE GOIÂNIA	83	37,88	16º
2ª VARA DO TRABALHO DE RIO VERDE	42	38,95	17º
1ª VARA DO TRABALHO DE RIO VERDE	53	40,47	18º
1ª VARA DO TRABALHO DE APARECIDA DE GOIÂNIA	87	40,9	19º
8ª VARA DO TRABALHO DE GOIÂNIA	82	41,44	20º
3ª VARA DO TRABALHO DE APARECIDA DE GOIÂNIA	68	42,19	21º
VARA DO TRABALHO DE QUIRINÓPOLIS	55	43,6	22º
4ª VARA DO TRABALHO DE GOIÂNIA	66	43,73	23º
18ª VARA DO TRABALHO DE GOIÂNIA	89	44,36	24º
12ª VARA DO TRABALHO DE GOIÂNIA	114	46,2	25º
9ª VARA DO TRABALHO DE GOIÂNIA	80	46,79	26º



PRAZO MÉDIO ENTRE O AJUIZAMENTO E O ENCERRAMENTO DA INSTRUÇÃO DE TODAS AS VARAS DO TRABALHO

SUMARÍSSIMO

Qtd. Processos	Prazo Médio (dias)
3.220	47,41

Vara do Trabalho	Qtd Processos	Prazo Médio	Ranking
4ª VARA DO TRABALHO DE RIO VERDE	39	47,03	27°
VARA DO TRABALHO DE PALMEIRAS	60	47,68	28°
2ª VARA DO TRABALHO DE APARECIDA DE GOIÂNIA	73	49,16	29°
VARA DO TRABALHO DE INHUMAS	53	49,38	30°
15ª VARA DO TRABALHO DE GOIÂNIA	78	49,82	31°
6ª VARA DO TRABALHO DE GOIÂNIA	85	50,08	32°
3ª VARA DO TRABALHO DE RIO VERDE	63	52,35	33°
10ª VARA DO TRABALHO DE GOIÂNIA	95	56,42	34°
5ª VARA DO TRABALHO DE GOIÂNIA	104	56,47	35°
7ª VARA DO TRABALHO DE GOIÂNIA	82	56,8	36°
11ª VARA DO TRABALHO DE GOIÂNIA	75	57,48	37°
VARA DO TRABALHO DE MINEIROS	35	60,69	38°
VARA DO TRABALHO DE SÃO LUIS DE MONTES BELOS	47	62	39°
VARA DO TRABALHO DE CALDAS NOVAS	62	62,1	40°
1ª VARA DO TRABALHO DE GOIÂNIA	75	62,11	41°
VARA DO TRABALHO DE CATALÃO	91	65,43	42°
1ª VARA DO TRABALHO DE ITUMBIARA	68	70,16	43°
2ª VARA DO TRABALHO DE ANÁPOLIS	54	70,63	44°
2ª VARA DO TRABALHO DE ITUMBIARA	74	77,86	45°
VARA DO TRABALHO DE GOIATUBA	38	78,84	46°
VARA DO TRABALHO DE URUAÇU	48	119,31	47°
VARA DO TRABALHO DE FORMOSA	30	132,37	48°



PRAZO MÉDIO ENTRE O AJUIZAMENTO E O ENCERRAMENTO DA INSTRUÇÃO - 2ª VARA DO TRABALHO DE GOIÂNIA

Data do encerramento da instrução entre 1/8/2019 e 31/8/2019 23:59:59

2ª VARA DO TRABALHO DE GOIÂNIA

SUMARÍSSIMO

Qtd	Prazo Médio
71	22,3

Nr. Processo	Ajuiz.	nc. Instruçã	Prazo
RTSum - 0010735-36.2018.5.18.0002	09/06/18	08/08/19	425
RTSum - 0010995-79.2019.5.18.0002	28/06/19	22/08/19	55
RTSum - 0011009-63.2019.5.18.0002	01/07/19	05/08/19	35
RTSum - 0011046-75.2019.5.18.0007	22/07/19	19/08/19	28
RTSum - 0011070-21.2019.5.18.0002	12/07/19	01/08/19	20
RTSum - 0011071-06.2019.5.18.0002	12/07/19	06/08/19	25
RTSum - 0011075-43.2019.5.18.0002	12/07/19	13/08/19	32
RTSum - 0011090-12.2019.5.18.0002	16/07/19	05/08/19	20
RTSum - 0011099-71.2019.5.18.0002	17/07/19	19/08/19	33
RTSum - 0011110-03.2019.5.18.0002	19/07/19	08/08/19	20
RTSum - 0011112-70.2019.5.18.0002	19/07/19	01/08/19	13
RTSum - 0011113-55.2019.5.18.0002	19/07/19	01/08/19	13
RTSum - 0011116-10.2019.5.18.0002	20/07/19	08/08/19	19
RTSum - 0011127-39.2019.5.18.0002	23/07/19	05/08/19	13
RTSum - 0011130-91.2019.5.18.0002	24/07/19	13/08/19	20
RTSum - 0011131-76.2019.5.18.0002	24/07/19	01/08/19	8
RTSum - 0011132-61.2019.5.18.0002	24/07/19	08/08/19	15
RTSum - 0011137-83.2019.5.18.0002	24/07/19	21/08/19	28
RTSum - 0011141-23.2019.5.18.0002	24/07/19	07/08/19	14
RTSum - 0011142-08.2019.5.18.0002	25/07/19	13/08/19	19
RTSum - 0011144-75.2019.5.18.0002	25/07/19	14/08/19	20
RTSum - 0011145-60.2019.5.18.0002	25/07/19	07/08/19	13

Legenda:

Ajuiz. Data do Ajuizamento;

Enc. da Instrução: Data da conclusão para proferir sentença;

Prazo: Quantidade de dias decorridos do ajuizamento até o encerramento da instrução.



PRAZO MÉDIO ENTRE O AJUIZAMENTO E O ENCERRAMENTO DA INSTRUÇÃO - 2ª VARA DO TRABALHO DE GOIÂNIA

2ª VARA DO TRABALHO DE GOIÂNIA

SUMARÍSSIMO

Qtd	Prazo Médio
71	22,3

Nr. Processo	Ajuiz.	nc. Instruçã	Prazo
RTSum - 0011148-15.2019.5.18.0002	25/07/19	08/08/19	14
RTSum - 0011152-52.2019.5.18.0002	26/07/19	19/08/19	24
RTSum - 0011156-89.2019.5.18.0002	29/07/19	10/08/19	12
RTSum - 0011158-59.2019.5.18.0002	29/07/19	20/08/19	22
RTSum - 0011160-29.2019.5.18.0002	29/07/19	09/08/19	11
RTSum - 0011162-96.2019.5.18.0002	29/07/19	09/08/19	11
RTSum - 0011163-81.2019.5.18.0002	29/07/19	13/08/19	15
RTSum - 0011165-51.2019.5.18.0002	30/07/19	13/08/19	14
RTSum - 0011168-06.2019.5.18.0002	30/07/19	12/08/19	13
RTSum - 0011171-58.2019.5.18.0002	31/07/19	22/08/19	22
RTSum - 0011172-43.2019.5.18.0002	31/07/19	14/08/19	14
RTSum - 0011173-28.2019.5.18.0002	31/07/19	01/08/19	1
RTSum - 0011174-13.2019.5.18.0002	31/07/19	13/08/19	13
RTSum - 0011176-80.2019.5.18.0002	31/07/19	13/08/19	13
RTSum - 0011177-65.2019.5.18.0002	31/07/19	13/08/19	13
RTSum - 0011178-50.2019.5.18.0002	31/07/19	30/08/19	30
RTSum - 0011182-87.2019.5.18.0002	01/08/19	16/08/19	15
RTSum - 0011184-57.2019.5.18.0002	01/08/19	14/08/19	13
RTSum - 0011185-42.2019.5.18.0002	01/08/19	14/08/19	13
RTSum - 0011186-27.2019.5.18.0002	02/08/19	26/08/19	24
RTSum - 0011189-79.2019.5.18.0002	02/08/19	27/08/19	25
RTSum - 0011195-86.2019.5.18.0002	05/08/19	16/08/19	11
RTSum - 0011198-41.2019.5.18.0002	06/08/19	19/08/19	13
RTSum - 0011199-26.2019.5.18.0002	06/08/19	19/08/19	13
RTSum - 0011201-93.2019.5.18.0002	06/08/19	19/08/19	13

Legenda:

Ajuiz. Data do Ajuizamento;

Enc. da Instrução: Data da conclusão para proferir sentença;

Prazo: Quantidade de dias decorridos do ajuizamento até o encerramento da instrução.



PRAZO MÉDIO ENTRE O AJUIZAMENTO E O ENCERRAMENTO DA INSTRUÇÃO - 2ª VARA DO TRABALHO DE GOIÂNIA

2ª VARA DO TRABALHO DE GOIÂNIA

SUMARÍSSIMO

Qtd	Prazo Médio
71	22,3

Nr. Processo	Ajuiz.	nc. Instruçã	Prazo
RTSum - 0011202-78.2019.5.18.0002	06/08/19	27/08/19	21
RTSum - 0011203-63.2019.5.18.0002	06/08/19	27/08/19	21
RTSum - 0011204-48.2019.5.18.0002	07/08/19	28/08/19	21
RTSum - 0011208-85.2019.5.18.0002	07/08/19	20/08/19	13
RTSum - 0011211-40.2019.5.18.0002	07/08/19	20/08/19	13
RTSum - 0011219-17.2019.5.18.0002	09/08/19	27/08/19	18
RTSum - 0011222-69.2019.5.18.0002	09/08/19	13/08/19	4
RTSum - 0011224-39.2019.5.18.0002	09/08/19	27/08/19	18
RTSum - 0011225-24.2019.5.18.0002	11/08/19	27/08/19	16
RTSum - 0011227-91.2019.5.18.0002	12/08/19	27/08/19	15
RTSum - 0011231-31.2019.5.18.0002	12/08/19	19/08/19	7
RTSum - 0011232-16.2019.5.18.0002	13/08/19	29/08/19	16
RTSum - 0011233-98.2019.5.18.0002	13/08/19	27/08/19	14
RTSum - 0011236-53.2019.5.18.0002	13/08/19	28/08/19	15
RTSum - 0011237-38.2019.5.18.0002	13/08/19	15/08/19	2
RTSum - 0011238-23.2019.5.18.0002	13/08/19	28/08/19	15
RTSum - 0011240-90.2019.5.18.0002	14/08/19	29/08/19	15
RTSum - 0011242-60.2019.5.18.0002	14/08/19	29/08/19	15
RTSum - 0011243-45.2019.5.18.0002	14/08/19	19/08/19	5
RTSum - 0011245-15.2019.5.18.0002	14/08/19	29/08/19	15
RTSum - 0011253-89.2019.5.18.0002	16/08/19	30/08/19	14
RTSum - 0011257-29.2019.5.18.0002	16/08/19	20/08/19	4
RTSum - 0011261-66.2019.5.18.0002	19/08/19	30/08/19	11
RTSum - 0011278-05.2019.5.18.0002	21/08/19	26/08/19	5

Legenda:

Ajuiz. Data do Ajuizamento;

Enc. da Instrução: Data da conclusão para proferir sentença;

Prazo: Quantidade de dias decorridos do ajuizamento até o encerramento da instrução.



**PRAZO MÉDIO ENTRE O AJUIZAMENTO E O
ENCERRAMENTO DA INSTRUÇÃO - 2ª VARA DO
TRABALHO DE GOIÂNIA**

2ª VARA DO TRABALHO DE GOIÂNIA



PRAZO MÉDIO ENTRE O AJUIZAMENTO E O ENCERRAMENTO DA INSTRUÇÃO - 2ª VARA DO TRABALHO DE GOIÂNIA

Data do encerramento da instrução entre 1/8/2019 e 31/8/2019 23:59:59

ANA LÚCIA CICCONE DE FARIA

SUMARÍSSIMO

Qtd	Prazo Médio
3	13,33

Nr. Processo	Ajuiz.	nc. Instruçã	Prazo
RTSum - 0011127-39.2019.5.18.0002	23/07/19	05/08/19	13
RTSum - 0011141-23.2019.5.18.0002	24/07/19	07/08/19	14
RTSum - 0011145-60.2019.5.18.0002	25/07/19	07/08/19	13

Legenda:
Ajuiz. Data do Ajuizamento;
Enc. da Instrução: Data da conclusão para proferir sentença;
Prazo: Quantidade de dias decorridos do ajuizamento até o encerramento da instrução.

CAMILA BAIÃO VIGILATO

SUMARÍSSIMO

Qtd	Prazo Médio
1	13

Nr. Processo	Ajuiz.	nc. Instruçã	Prazo
RTSum - 0011168-06.2019.5.18.0002	30/07/19	12/08/19	13

Legenda:
Ajuiz. Data do Ajuizamento;
Enc. da Instrução: Data da conclusão para proferir sentença;
Prazo: Quantidade de dias decorridos do ajuizamento até o encerramento da instrução.

CEUMARA DE SOUZA FREITAS E SOARES

SUMARÍSSIMO

Qtd	Prazo Médio
-----	-------------



**PRAZO MÉDIO ENTRE O AJUIZAMENTO E O
ENCERRAMENTO DA INSTRUÇÃO - 2ª VARA DO
TRABALHO DE GOIÂNIA**

**CEUMARA DE SOUZA FREITAS E
SOARES**

SUMARÍSSIMO

13

15,15

Nr. Processo	Ajuiz.	nc. Instruçã	Prazo
RTSum - 0011219-17.2019.5.18.0002	09/08/19	27/08/19	18
RTSum - 0011224-39.2019.5.18.0002	09/08/19	27/08/19	18
RTSum - 0011225-24.2019.5.18.0002	11/08/19	27/08/19	16
RTSum - 0011227-91.2019.5.18.0002	12/08/19	27/08/19	15
RTSum - 0011232-16.2019.5.18.0002	13/08/19	29/08/19	16
RTSum - 0011233-98.2019.5.18.0002	13/08/19	27/08/19	14
RTSum - 0011236-53.2019.5.18.0002	13/08/19	28/08/19	15
RTSum - 0011238-23.2019.5.18.0002	13/08/19	28/08/19	15
RTSum - 0011240-90.2019.5.18.0002	14/08/19	29/08/19	15
RTSum - 0011242-60.2019.5.18.0002	14/08/19	29/08/19	15
RTSum - 0011245-15.2019.5.18.0002	14/08/19	29/08/19	15
RTSum - 0011253-89.2019.5.18.0002	16/08/19	30/08/19	14
RTSum - 0011261-66.2019.5.18.0002	19/08/19	30/08/19	11

Legenda:
Ajuiz. Data do Ajuizamento;
Enc. da Instrução: Data da conclusão para proferir sentença;
Prazo: Quantidade de dias decorridos do ajuizamento até o encerramento da instrução.

DÂNIA CARBONERA SOARES

SUMARÍSSIMO

Qtd	Prazo Médio
1	20

Legenda:
Ajuiz. Data do Ajuizamento;
Enc. da Instrução: Data da conclusão para proferir sentença;
Prazo: Quantidade de dias decorridos do ajuizamento até o encerramento da instrução.



PRAZO MÉDIO ENTRE O AJUIZAMENTO E O ENCERRAMENTO DA INSTRUÇÃO - 2ª VARA DO TRABALHO DE GOIÂNIA

DÂNIA CARBONERA SOARES

SUMARÍSSIMO

Qtd	Prazo Médio
1	20

Nr. Processo	Ajuiz.	nc. Instruçã	Prazo
RTSum - 0011070-21.2019.5.18.0002	12/07/19	01/08/19	20

Legenda:

Ajuiz. Data do Ajuizamento;

Enc. da Instrução: Data da conclusão para proferir sentença;

Prazo: Quantidade de dias decorridos do ajuizamento até o encerramento da instrução.

ÉDISON VACCARI

SUMARÍSSIMO

Qtd	Prazo Médio
7	12,86

Nr. Processo	Ajuiz.	nc. Instruçã	Prazo
RTSum - 0011165-51.2019.5.18.0002	30/07/19	13/08/19	14
RTSum - 0011174-13.2019.5.18.0002	31/07/19	13/08/19	13
RTSum - 0011176-80.2019.5.18.0002	31/07/19	13/08/19	13
RTSum - 0011177-65.2019.5.18.0002	31/07/19	13/08/19	13
RTSum - 0011184-57.2019.5.18.0002	01/08/19	14/08/19	13
RTSum - 0011185-42.2019.5.18.0002	01/08/19	14/08/19	13
RTSum - 0011195-86.2019.5.18.0002	05/08/19	16/08/19	11

Legenda:

Ajuiz. Data do Ajuizamento;

Enc. da Instrução: Data da conclusão para proferir sentença;

Prazo: Quantidade de dias decorridos do ajuizamento até o encerramento da instrução.

EDUARDO DO NASCIMENTO

SUMARÍSSIMO

Qtd	Prazo Médio
-----	-------------



PRAZO MÉDIO ENTRE O AJUIZAMENTO E O ENCERRAMENTO DA INSTRUÇÃO - 2ª VARA DO TRABALHO DE GOIÂNIA

EDUARDO DO NASCIMENTO

SUMARÍSSIMO

6	10,67
---	-------

Nr. Processo	Ajuiz.	nc. Instruçã	Prazo
RTSum - 0011199-26.2019.5.18.0002	06/08/19	19/08/19	13
RTSum - 0011201-93.2019.5.18.0002	06/08/19	19/08/19	13
RTSum - 0011208-85.2019.5.18.0002	07/08/19	20/08/19	13
RTSum - 0011211-40.2019.5.18.0002	07/08/19	20/08/19	13
RTSum - 0011231-31.2019.5.18.0002	12/08/19	19/08/19	7
RTSum - 0011243-45.2019.5.18.0002	14/08/19	19/08/19	5

Legenda:
Ajuiz. Data do Ajuizamento;
Enc. da Instrução: Data da conclusão para proferir sentença;
Prazo: Quantidade de dias decorridos do ajuizamento até o encerramento da instrução.

EDUARDO TADEU THON

SUMARÍSSIMO

Qtd	Prazo Médio
1	13

Nr. Processo	Ajuiz.	nc. Instruçã	Prazo
RTSum - 0011112-70.2019.5.18.0002	19/07/19	01/08/19	13

Legenda:
Ajuiz. Data do Ajuizamento;
Enc. da Instrução: Data da conclusão para proferir sentença;
Prazo: Quantidade de dias decorridos do ajuizamento até o encerramento da instrução.

GIRLENE DE CASTRO ARAÚJO ALMEIDA

SUMARÍSSIMO



**PRAZO MÉDIO ENTRE O AJUIZAMENTO E O
ENCERRAMENTO DA INSTRUÇÃO - 2ª VARA DO
TRABALHO DE GOIÂNIA**

**GIRLENE DE CASTRO ARAÚJO
ALMEIDA**

SUMARÍSSIMO

		Qtd	Prazo Médio
		6	23,67
Nr. Processo	Ajuiz.	nc. Instruçã	Prazo
RTSum - 0011178-50.2019.5.18.0002	31/07/19	30/08/19	30
RTSum - 0011186-27.2019.5.18.0002	02/08/19	26/08/19	24
RTSum - 0011189-79.2019.5.18.0002	02/08/19	27/08/19	25
RTSum - 0011202-78.2019.5.18.0002	06/08/19	27/08/19	21
RTSum - 0011203-63.2019.5.18.0002	06/08/19	27/08/19	21
RTSum - 0011204-48.2019.5.18.0002	07/08/19	28/08/19	21
Legenda: Ajuiz. Data do Ajuizamento; Enc. da Instrução: Data da conclusão para proferir sentença; Prazo: Quantidade de dias decorridos do ajuizamento até o encerramento da instrução.			

RONIE CARLOS BENTO DE SOUSA

SUMARÍSSIMO

Qtd	Prazo Médio
33	30,42

Nr. Processo	Ajuiz.	nc. Instruçã	Prazo
RTSum - 0010735-36.2018.5.18.0002	09/06/18	08/08/19	425
RTSum - 0010995-79.2019.5.18.0002	28/06/19	22/08/19	55
RTSum - 0011009-63.2019.5.18.0002	01/07/19	05/08/19	35
RTSum - 0011046-75.2019.5.18.0007	22/07/19	19/08/19	28
RTSum - 0011071-06.2019.5.18.0002	12/07/19	06/08/19	25
RTSum - 0011075-43.2019.5.18.0002	12/07/19	13/08/19	32
Legenda: Ajuiz. Data do Ajuizamento; Enc. da Instrução: Data da conclusão para proferir sentença; Prazo: Quantidade de dias decorridos do ajuizamento até o encerramento da instrução.			



**PRAZO MÉDIO ENTRE O AJUIZAMENTO E O
ENCERRAMENTO DA INSTRUÇÃO - 2ª VARA DO
TRABALHO DE GOIÂNIA**

RONIE CARLOS BENTO DE SOUSA

SUMARÍSSIMO

Qtd	Prazo Médio
33	30,42

Nr. Processo	Ajuiz.	nc. Instruçã	Prazo
RTSum - 0011090-12.2019.5.18.0002	16/07/19	05/08/19	20
RTSum - 0011099-71.2019.5.18.0002	17/07/19	19/08/19	33
RTSum - 0011110-03.2019.5.18.0002	19/07/19	08/08/19	20
RTSum - 0011113-55.2019.5.18.0002	19/07/19	01/08/19	13
RTSum - 0011116-10.2019.5.18.0002	20/07/19	08/08/19	19
RTSum - 0011130-91.2019.5.18.0002	24/07/19	13/08/19	20
RTSum - 0011131-76.2019.5.18.0002	24/07/19	01/08/19	8
RTSum - 0011132-61.2019.5.18.0002	24/07/19	08/08/19	15
RTSum - 0011137-83.2019.5.18.0002	24/07/19	21/08/19	28
RTSum - 0011142-08.2019.5.18.0002	25/07/19	13/08/19	19
RTSum - 0011144-75.2019.5.18.0002	25/07/19	14/08/19	20
RTSum - 0011148-15.2019.5.18.0002	25/07/19	08/08/19	14
RTSum - 0011152-52.2019.5.18.0002	26/07/19	19/08/19	24
RTSum - 0011156-89.2019.5.18.0002	29/07/19	10/08/19	12
RTSum - 0011158-59.2019.5.18.0002	29/07/19	20/08/19	22
RTSum - 0011160-29.2019.5.18.0002	29/07/19	09/08/19	11
RTSum - 0011162-96.2019.5.18.0002	29/07/19	09/08/19	11
RTSum - 0011163-81.2019.5.18.0002	29/07/19	13/08/19	15
RTSum - 0011171-58.2019.5.18.0002	31/07/19	22/08/19	22
RTSum - 0011172-43.2019.5.18.0002	31/07/19	14/08/19	14
RTSum - 0011173-28.2019.5.18.0002	31/07/19	01/08/19	1
RTSum - 0011182-87.2019.5.18.0002	01/08/19	16/08/19	15
RTSum - 0011198-41.2019.5.18.0002	06/08/19	19/08/19	13
RTSum - 0011222-69.2019.5.18.0002	09/08/19	13/08/19	4
RTSum - 0011237-38.2019.5.18.0002	13/08/19	15/08/19	2

Legenda:

Ajuiz. Data do Ajuizamento;

Enc. da Instrução: Data da conclusão para proferir sentença;

Prazo: Quantidade de dias decorridos do ajuizamento até o encerramento da instrução.



**PRAZO MÉDIO ENTRE O AJUIZAMENTO E O
ENCERRAMENTO DA INSTRUÇÃO - 2ª VARA DO
TRABALHO DE GOIÂNIA**

RONIE CARLOS BENTO DE SOUSA

SUMARÍSSIMO

Qtd	Prazo Médio
33	30,42

Nr. Processo	Ajuiz.	nc. Instruçã	Prazo
RTSum - 0011257-29.2019.5.18.0002	16/08/19	20/08/19	4
RTSum - 0011278-05.2019.5.18.0002	21/08/19	26/08/19	5

Legenda:

Ajuiz. Data do Ajuizamento;

Enc. da Instrução: Data da conclusão para proferir sentença;

Prazo: Quantidade de dias decorridos do ajuizamento até o encerramento da instrução.