

Conceituação

Tema	Prazos Processuais
Relatórios	Evolução Histórica Comparativo por VT Comparativo por Grupo Por Grupo Por VT Por Processo Por Magistrado
Resumo	Apresenta o prazo médio desde o ajuizamento da ação até o encerramento da instrução.
Descrição	O prazo médio é obtido calculando-se a quantidade de dias decorridos desde o ajuizamento até o encerramento da instrução. Os dados são extraídos baseando-se nos itens do e-Gestão: 267 e 90267 - Do ajuizamento da ação até o encerramento da instrução na fase de conhecimento – rito sumaríssimo; 268 e 90268 – Do ajuizamento da ação até o encerramento da instrução na fase de conhecimento – exceto rito sumaríssimo (ordinário)
Origem da informação	e-Gestão
Critérios e transformações	Coletado do e-Gestão, consolidado, otimizado e classificado para análise.
Análises possíveis	Prazo médio entre o ajuizamento da ação e o encerramento da instrução, detalhado de forma Geral, Por grupo, por VT, Por Processo e Por Magistrado.

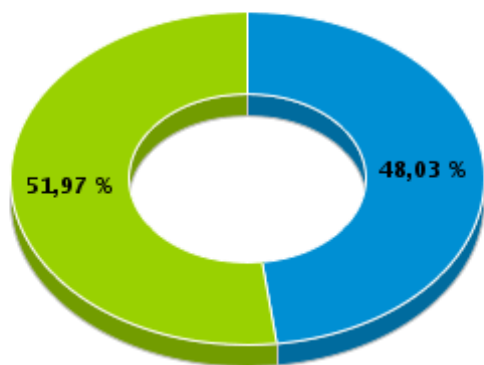


EVOLUÇÃO HISTÓRICA DOS PRAZOS PROCESSUAIS ENTRE O AJUIZAMENTO E O ENCERRAMENTO DA INSTRUÇÃO - VARA DO TRABALHO DE LUZIÂNIA

Data do encerramento da instrução entre 1/8/2019 e 31/8/2019 23:59:59

Rito	Qtd	Prazo Médio
ORDINÁRIO	73	82,51
SUMARÍSSIMO	79	25,1
Total/Média	152	52,67

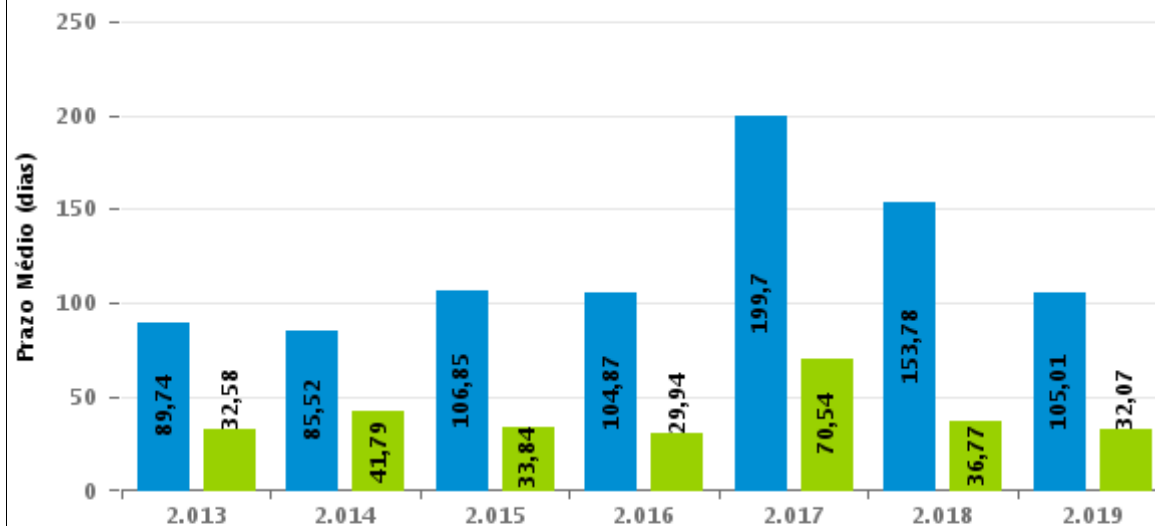
Percentual de Processos por Rito



Rito

■ ORDINÁRIO ■ SUMARÍSSIMO

Prazo Médio por Rito



Para este exercício foram computados os processos até o mês de Agosto/2019

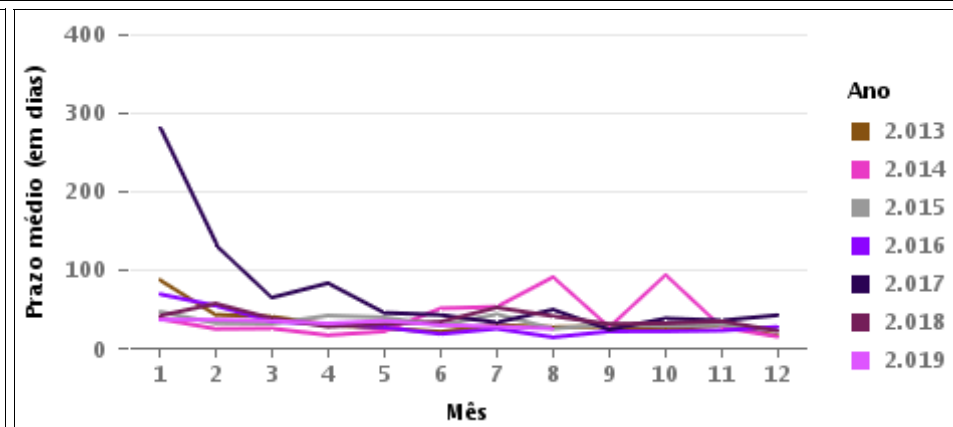
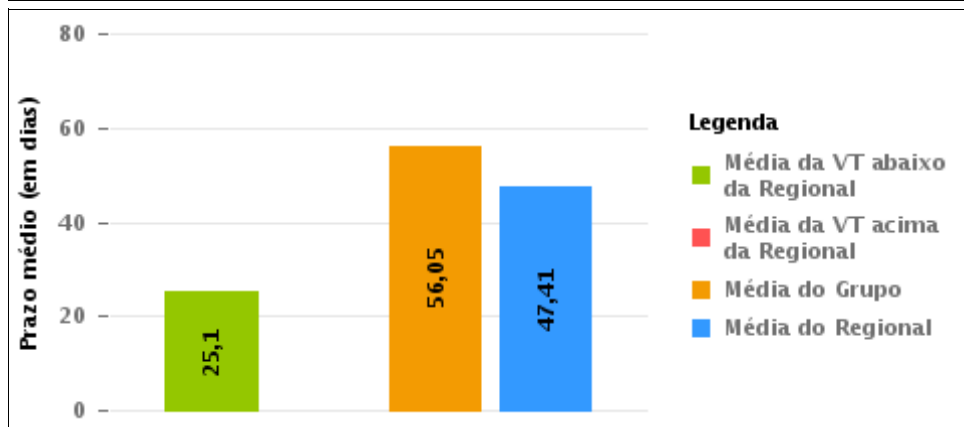
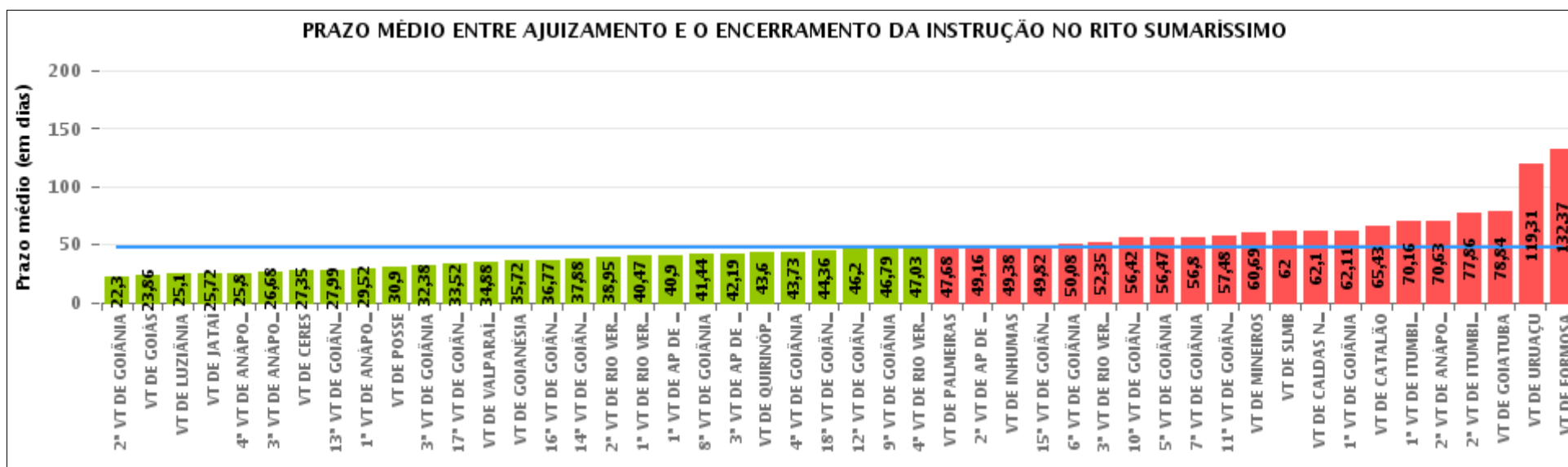
Rito

■ ORDINÁRIO ■ SUMARÍSSIMO



COMPARATIVO DO PRAZO MÉDIO ENTRE O AJUIZAMENTO E O ENCERRAMENTO DA INSTRUÇÃO - VARA DO TRABALHO DE LUZIÂNIA

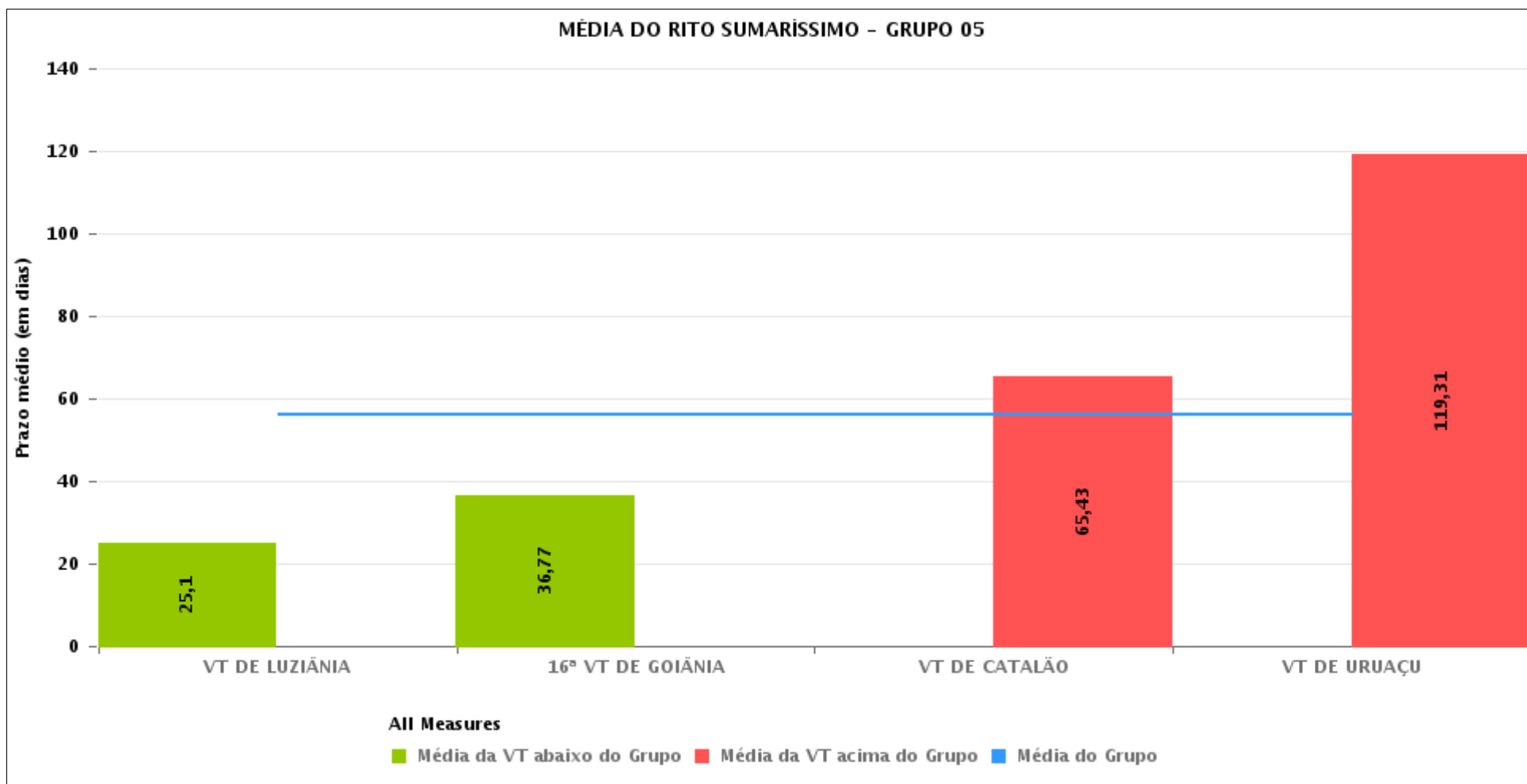
Data do encerramento da instrução entre 1/8/2019 e 31/8/2019 23:59:59





COMPARATIVO DO PRAZO MÉDIO ENTRE O AJUIZAMENTO E O ENCERRAMENTO DA INSTRUÇÃO ENTRE AS VARAS DO GRUPO

Data do encerramento da instrução entre 1/8/2019 e 31/8/2019 23:59:59





PRAZO MÉDIO ENTRE O AJUIZAMENTO E O ENCERRAMENTO DA INSTRUÇÃO POR GRUPO

Data do encerramento da instrução entre 1/8/2019 e 31/8/2019 23:59:59

Rito	Grupo	Qtd. Processos	Prazo Médio (dias)	Ranking
SUMARÍSSIMO	GRUPO 01	10	30,9	1°
	GRUPO 06	96	34,88	2°
	GRUPO 04	2.250	44,56	3°
	GRUPO 02	60	47,68	4°
	GRUPO 05	293	56,05	5°
	GRUPO 03	511	57,68	6°

Legenda:		# Grupo 04 – De 1501 a 2000	# Grupo 05 – De 2001 a 2500
# Grupo 01 – Até 750	1ª VT De Anápolis	1ª VT De Goiânia	16ª VT De Goiânia
VT de Posse	1ª VT De Rio Verde	2ª VT De Goiânia	VT De Luziânia
	2ª VT De Rio Verde	3ª VT De Goiânia	VT De Catalão
	3ª VT De Rio Verde	4ª VT De Goiânia	VT De Uruaçu
	4ª VT De Rio Verde	5ª VT De Goiânia	
# Grupo 02 – De 751 a 1000	1ª VT De Itumbiara	6ª VT De Goiânia	# Grupo 06 – Acima de 2500
VT de Palmeiras de Goiás	2ª VT De Itumbiara	7ª VT De Goiânia	VT De Valparaíso de Goiás
	VT De Quirinópolis	8ª VT De Goiânia	
	VT De Mineiros	9ª VT De Goiânia	
	VT De Formosa	10ª VT De Goiânia	
		11ª VT De Goiânia	
		12ª VT De Goiânia	
		13ª VT De Goiânia	
		14ª VT De Goiânia	
		15ª VT De Goiânia	
		17ª VT De Goiânia	
		18ª VT De Goiânia	
		2ª VT De Anápolis	
		3ª VT De Anápolis	
		4ª VT De Anápolis	
		1ª VT De Aparecida De Goiânia	
		2ª VT De Aparecida De Goiânia	
		3ª VT De Aparecida De Goiânia	
		VT DE Jataí	
		VT DE Goiatuba	
		VT DE Caldas Novas	
		VT DE Ceres	
		VT DE São Luís de Montes Belos	
		VT DE Goiás	
		VT DE Goianésia	
		VT DE Inhumas	



PRAZO MÉDIO ENTRE O AJUIZAMENTO E O ENCERRAMENTO DA INSTRUÇÃO DE TODAS AS VARAS DO TRABALHO

Data do encerramento da instrução entre 1/8/2019 e 31/8/2019 23:59:59

SUMARÍSSIMO

Qtd. Processos	Prazo Médio (dias)
3.220	47,41

Vara do Trabalho	Qtd Processos	Prazo Médio	Ranking
2ª VARA DO TRABALHO DE GOIÂNIA	71	22,3	1º
VARA DO TRABALHO DE GOIÁS	78	23,86	2º
VARA DO TRABALHO DE LUZIÂNIA	79	25,1	3º
VARA DO TRABALHO DE JATAÍ	46	25,72	4º
4ª VARA DO TRABALHO DE ANÁPOLIS	55	25,8	5º
3ª VARA DO TRABALHO DE ANÁPOLIS	73	26,68	6º
VARA DO TRABALHO DE CERES	34	27,35	7º
13ª VARA DO TRABALHO DE GOIÂNIA	90	27,99	8º
1ª VARA DO TRABALHO DE ANÁPOLIS	52	29,52	9º
VARA DO TRABALHO DE POSSE	10	30,9	10º
3ª VARA DO TRABALHO DE GOIÂNIA	63	32,38	11º
17ª VARA DO TRABALHO DE GOIÂNIA	82	33,52	12º
VARA DO TRABALHO DE VALPARAÍSO DE GOIÁS	96	34,88	13º
VARA DO TRABALHO DE GOIANÉSIA	68	35,72	14º
16ª VARA DO TRABALHO DE GOIÂNIA	75	36,77	15º
14ª VARA DO TRABALHO DE GOIÂNIA	83	37,88	16º
2ª VARA DO TRABALHO DE RIO VERDE	42	38,95	17º
1ª VARA DO TRABALHO DE RIO VERDE	53	40,47	18º
1ª VARA DO TRABALHO DE APARECIDA DE GOIÂNIA	87	40,9	19º
8ª VARA DO TRABALHO DE GOIÂNIA	82	41,44	20º
3ª VARA DO TRABALHO DE APARECIDA DE GOIÂNIA	68	42,19	21º
VARA DO TRABALHO DE QUIRINÓPOLIS	55	43,6	22º
4ª VARA DO TRABALHO DE GOIÂNIA	66	43,73	23º
18ª VARA DO TRABALHO DE GOIÂNIA	89	44,36	24º
12ª VARA DO TRABALHO DE GOIÂNIA	114	46,2	25º
9ª VARA DO TRABALHO DE GOIÂNIA	80	46,79	26º



PRAZO MÉDIO ENTRE O AJUIZAMENTO E O ENCERRAMENTO DA INSTRUÇÃO DE TODAS AS VARAS DO TRABALHO

SUMARÍSSIMO

Qtd. Processos	Prazo Médio (dias)
3.220	47,41

Vara do Trabalho	Qtd Processos	Prazo Médio	Ranking
4ª VARA DO TRABALHO DE RIO VERDE	39	47,03	27°
VARA DO TRABALHO DE PALMEIRAS	60	47,68	28°
2ª VARA DO TRABALHO DE APARECIDA DE GOIÂNIA	73	49,16	29°
VARA DO TRABALHO DE INHUMAS	53	49,38	30°
15ª VARA DO TRABALHO DE GOIÂNIA	78	49,82	31°
6ª VARA DO TRABALHO DE GOIÂNIA	85	50,08	32°
3ª VARA DO TRABALHO DE RIO VERDE	63	52,35	33°
10ª VARA DO TRABALHO DE GOIÂNIA	95	56,42	34°
5ª VARA DO TRABALHO DE GOIÂNIA	104	56,47	35°
7ª VARA DO TRABALHO DE GOIÂNIA	82	56,8	36°
11ª VARA DO TRABALHO DE GOIÂNIA	75	57,48	37°
VARA DO TRABALHO DE MINEIROS	35	60,69	38°
VARA DO TRABALHO DE SÃO LUIS DE MONTES BELOS	47	62	39°
VARA DO TRABALHO DE CALDAS NOVAS	62	62,1	40°
1ª VARA DO TRABALHO DE GOIÂNIA	75	62,11	41°
VARA DO TRABALHO DE CATALÃO	91	65,43	42°
1ª VARA DO TRABALHO DE ITUMBIARA	68	70,16	43°
2ª VARA DO TRABALHO DE ANÁPOLIS	54	70,63	44°
2ª VARA DO TRABALHO DE ITUMBIARA	74	77,86	45°
VARA DO TRABALHO DE GOIATUBA	38	78,84	46°
VARA DO TRABALHO DE URUAÇU	48	119,31	47°
VARA DO TRABALHO DE FORMOSA	30	132,37	48°



PRAZO MÉDIO ENTRE O AJUIZAMENTO E O ENCERRAMENTO DA INSTRUÇÃO - VARA DO TRABALHO DE LUZIÂNIA

Data do encerramento da instrução entre 1/8/2019 e 31/8/2019 23:59:59

VARA DO TRABALHO DE LUZIÂNIA

SUMARÍSSIMO

Qtd	Prazo Médio
79	25,1

Nr. Processo	Ajuiz.	nc. Instruçã	Prazo
RTSum - 0010909-12.2019.5.18.0131	02/05/19	21/08/19	111
RTSum - 0011260-82.2019.5.18.0131	05/07/19	21/08/19	47
RTSum - 0011327-47.2019.5.18.0131	13/07/19	14/08/19	32
RTSum - 0011336-09.2019.5.18.0131	15/07/19	05/08/19	21
RTSum - 0011339-61.2019.5.18.0131	16/07/19	06/08/19	21
RTSum - 0011345-68.2019.5.18.0131	17/07/19	01/08/19	15
RTSum - 0011353-45.2019.5.18.0131	18/07/19	06/08/19	19
RTSum - 0011354-30.2019.5.18.0131	18/07/19	07/08/19	20
RTSum - 0011356-97.2019.5.18.0131	18/07/19	12/08/19	25
RTSum - 0011362-07.2019.5.18.0131	19/07/19	09/08/19	21
RTSum - 0011363-89.2019.5.18.0131	22/07/19	12/08/19	21
RTSum - 0011366-44.2019.5.18.0131	22/07/19	01/08/19	10
RTSum - 0011367-29.2019.5.18.0131	22/07/19	01/08/19	10
RTSum - 0011376-88.2019.5.18.0131	24/07/19	12/08/19	19
RTSum - 0011377-73.2019.5.18.0131	24/07/19	12/08/19	19
RTSum - 0011386-35.2019.5.18.0131	25/07/19	12/08/19	18
RTSum - 0011388-05.2019.5.18.0131	25/07/19	13/08/19	19
RTSum - 0011389-87.2019.5.18.0131	25/07/19	13/08/19	19
RTSum - 0011391-57.2019.5.18.0131	25/07/19	12/08/19	18
RTSum - 0011392-42.2019.5.18.0131	25/07/19	12/08/19	18
RTSum - 0011393-27.2019.5.18.0131	26/07/19	02/08/19	7
RTSum - 0011395-94.2019.5.18.0131	26/07/19	13/08/19	18

Legenda:

Ajuiz. Data do Ajuizamento;

Enc. da Instrução: Data da conclusão para proferir sentença;

Prazo: Quantidade de dias decorridos do ajuizamento até o encerramento da instrução.



PRAZO MÉDIO ENTRE O AJUIZAMENTO E O ENCERRAMENTO DA INSTRUÇÃO - VARA DO TRABALHO DE LUZIÂNIA

VARA DO TRABALHO DE LUZIÂNIA

SUMARÍSSIMO

Qtd	Prazo Médio
79	25,1

Nr. Processo	Ajuiz.	nc. Instruçã	Prazo
RTSum - 0011397-64.2019.5.18.0131	29/07/19	13/08/19	15
RTSum - 0011398-49.2019.5.18.0131	29/07/19	13/08/19	15
RTSum - 0011399-34.2019.5.18.0131	29/07/19	13/08/19	15
RTSum - 0011400-19.2019.5.18.0131	29/07/19	13/08/19	15
RTSum - 0011401-04.2019.5.18.0131	29/07/19	13/08/19	15
RTSum - 0011402-86.2019.5.18.0131	29/07/19	13/08/19	15
RTSum - 0011403-71.2019.5.18.0131	29/07/19	20/08/19	22
RTSum - 0011404-56.2019.5.18.0131	29/07/19	20/08/19	22
RTSum - 0011405-41.2019.5.18.0131	29/07/19	13/08/19	15
RTSum - 0011406-26.2019.5.18.0131	29/07/19	13/08/19	15
RTSum - 0011407-11.2019.5.18.0131	29/07/19	13/08/19	15
RTSum - 0011408-93.2019.5.18.0131	29/07/19	13/08/19	15
RTSum - 0011411-48.2019.5.18.0131	29/07/19	21/08/19	23
RTSum - 0011412-33.2019.5.18.0131	29/07/19	20/08/19	22
RTSum - 0011417-55.2019.5.18.0131	30/07/19	21/08/19	22
RTSum - 0011420-10.2019.5.18.0131	31/07/19	21/08/19	21
RTSum - 0011423-62.2019.5.18.0131	31/07/19	21/08/19	21
RTSum - 0011429-69.2019.5.18.0131	01/08/19	21/08/19	20
RTSum - 0011430-54.2019.5.18.0131	01/08/19	02/08/19	1
RTSum - 0011431-39.2019.5.18.0131	01/08/19	21/08/19	20
RTSum - 0011438-31.2019.5.18.0131	02/08/19	21/08/19	19
RTSum - 0011439-16.2019.5.18.0131	02/08/19	09/08/19	7
RTSum - 0011440-98.2019.5.18.0131	02/08/19	27/08/19	25
RTSum - 0011441-83.2019.5.18.0131	02/08/19	27/08/19	25
RTSum - 0011443-53.2019.5.18.0131	05/08/19	27/08/19	22

Legenda:

Ajuiz. Data do Ajuizamento;

Enc. da Instrução: Data da conclusão para proferir sentença;

Prazo: Quantidade de dias decorridos do ajuizamento até o encerramento da instrução.



PRAZO MÉDIO ENTRE O AJUIZAMENTO E O ENCERRAMENTO DA INSTRUÇÃO - VARA DO TRABALHO DE LUZIÂNIA

VARA DO TRABALHO DE LUZIÂNIA

SUMARÍSSIMO

Qtd	Prazo Médio
79	25,1

Nr. Processo	Ajuiz.	nc. Instruçã	Prazo
RTSum - 0011444-38.2019.5.18.0131	05/08/19	14/08/19	9
RTSum - 0011445-23.2019.5.18.0131	05/08/19	15/08/19	10
RTSum - 0011447-90.2019.5.18.0131	05/08/19	27/08/19	22
RTSum - 0011448-75.2019.5.18.0131	05/08/19	27/08/19	22
RTSum - 0011451-30.2019.5.18.0131	05/08/19	28/08/19	23
RTSum - 0011453-97.2019.5.18.0131	06/08/19	09/08/19	3
RTSum - 0011455-67.2019.5.18.0131	06/08/19	28/08/19	22
RTSum - 0011456-52.2019.5.18.0131	06/08/19	28/08/19	22
RTSum - 0011458-22.2019.5.18.0131	06/08/19	28/08/19	22
RTSum - 0011460-89.2019.5.18.0131	06/08/19	28/08/19	22
RTSum - 0011461-74.2019.5.18.0131	07/08/19	14/08/19	7
RTSum - 0011466-96.2019.5.18.0131	08/08/19	09/08/19	1
RTSum - 0011471-21.2019.5.18.0131	09/08/19	27/08/19	18
RTSum - 0011473-88.2019.5.18.0131	09/08/19	29/08/19	20
RTSum - 0011495-49.2019.5.18.0131	13/08/19	15/08/19	2
RTSum - 0011511-03.2019.5.18.0131	14/08/19	26/08/19	12
RTSum - 0011517-10.2019.5.18.0131	15/08/19	30/08/19	15
RTSum - 0011520-62.2019.5.18.0131	16/08/19	30/08/19	14
RTSum - 0011527-54.2019.5.18.0131	17/08/19	30/08/19	13
RTSum - 0011528-39.2019.5.18.0131	17/08/19	30/08/19	13
RTSum - 0011529-24.2019.5.18.0131	17/08/19	30/08/19	13
RTSum - 0011530-09.2019.5.18.0131	17/08/19	30/08/19	13
RTSum - 0011535-31.2019.5.18.0131	19/08/19	21/08/19	2
RTSum - 0011538-83.2019.5.18.0131	20/08/19	29/08/19	9
RTSum - 0011544-90.2019.5.18.0131	20/08/19	21/08/19	1

Legenda:

Ajuiz. Data do Ajuizamento;

Enc. da Instrução: Data da conclusão para proferir sentença;

Prazo: Quantidade de dias decorridos do ajuizamento até o encerramento da instrução.



PRAZO MÉDIO ENTRE O AJUIZAMENTO E O ENCERRAMENTO DA INSTRUÇÃO - VARA DO TRABALHO DE LUZIÂNIA

VARA DO TRABALHO DE LUZIÂNIA

SUMARÍSSIMO

Qtd	Prazo Médio
79	25,1

Nr. Processo	Ajuiz.	nc. Instruçã	Prazo
RTSum - 0011550-97.2019.5.18.0131	22/08/19	23/08/19	1
RTSum - 0011555-22.2019.5.18.0131	22/08/19	30/08/19	8
RTSum - 0011557-89.2019.5.18.0131	23/08/19	30/08/19	7
RTSum - 0011560-44.2019.5.18.0131	23/08/19	30/08/19	7
RTSum - 0011566-51.2019.5.18.0131	26/08/19	29/08/19	3
RTSum - 0011573-43.2019.5.18.0131	28/08/19	29/08/19	1
RTSum - 0012314-54.2017.5.18.0131	09/11/17	27/08/19	656

Legenda:

Ajuiz. Data do Ajuizamento;

Enc. da Instrução: Data da conclusão para proferir sentença;

Prazo: Quantidade de dias decorridos do ajuizamento até o encerramento da instrução.



PRAZO MÉDIO ENTRE O AJUIZAMENTO E O ENCERRAMENTO DA INSTRUÇÃO - VARA DO TRABALHO DE LUZIÂNIA

Data do encerramento da instrução entre 1/8/2019 e 31/8/2019 23:59:59

GIRLENE DE CASTRO ARAÚJO ALMEIDA

SUMARÍSSIMO

Qtd	Prazo Médio
1	656

Nr. Processo	Ajuiz.	nc. Instruçã	Prazo
RTSum - 0012314-54.2017.5.18.0131	09/11/17	27/08/19	656

Legenda:
Ajuiz. Data do Ajuizamento;
Enc. da Instrução: Data da conclusão para proferir sentença;
Prazo: Quantidade de dias decorridos do ajuizamento até o encerramento da instrução.

KLEBER MOREIRA DA SILVA

SUMARÍSSIMO

Qtd	Prazo Médio
7	21,14

Nr. Processo	Ajuiz.	nc. Instruçã	Prazo
RTSum - 0011336-09.2019.5.18.0131	15/07/19	05/08/19	21
RTSum - 0011339-61.2019.5.18.0131	16/07/19	06/08/19	21
RTSum - 0011353-45.2019.5.18.0131	18/07/19	06/08/19	19
RTSum - 0011354-30.2019.5.18.0131	18/07/19	07/08/19	20
RTSum - 0011356-97.2019.5.18.0131	18/07/19	12/08/19	25
RTSum - 0011362-07.2019.5.18.0131	19/07/19	09/08/19	21
RTSum - 0011363-89.2019.5.18.0131	22/07/19	12/08/19	21

Legenda:
Ajuiz. Data do Ajuizamento;
Enc. da Instrução: Data da conclusão para proferir sentença;
Prazo: Quantidade de dias decorridos do ajuizamento até o encerramento da instrução.



PRAZO MÉDIO ENTRE O AJUIZAMENTO E O ENCERRAMENTO DA INSTRUÇÃO - VARA DO TRABALHO DE LUZIÂNIA

**PEDRO HENRIQUE BARRETO
MENEZES**

SUMARÍSSIMO

Qtd	Prazo Médio
6	15

Nr. Processo	Ajuiz.	nc. Instruçã	Prazo
RTSum - 0011260-82.2019.5.18.0131	05/07/19	21/08/19	47
RTSum - 0011345-68.2019.5.18.0131	17/07/19	01/08/19	15
RTSum - 0011366-44.2019.5.18.0131	22/07/19	01/08/19	10
RTSum - 0011367-29.2019.5.18.0131	22/07/19	01/08/19	10
RTSum - 0011393-27.2019.5.18.0131	26/07/19	02/08/19	7
RTSum - 0011430-54.2019.5.18.0131	01/08/19	02/08/19	1

Legenda:
Ajuiz. Data do Ajuizamento;
Enc. da Instrução: Data da conclusão para proferir sentença;
Prazo: Quantidade de dias decorridos do ajuizamento até o encerramento da instrução.

**ROSANA RABELLO PADOVANI
MESSIAS**

SUMARÍSSIMO

Qtd	Prazo Médio
65	16,75

Nr. Processo	Ajuiz.	nc. Instruçã	Prazo
RTSum - 0010909-12.2019.5.18.0131	02/05/19	21/08/19	111
RTSum - 0011327-47.2019.5.18.0131	13/07/19	14/08/19	32
RTSum - 0011376-88.2019.5.18.0131	24/07/19	12/08/19	19
RTSum - 0011377-73.2019.5.18.0131	24/07/19	12/08/19	19

Legenda:
Ajuiz. Data do Ajuizamento;
Enc. da Instrução: Data da conclusão para proferir sentença;
Prazo: Quantidade de dias decorridos do ajuizamento até o encerramento da instrução.



PRAZO MÉDIO ENTRE O AJUIZAMENTO E O ENCERRAMENTO DA INSTRUÇÃO - VARA DO TRABALHO DE LUZIÂNIA

**ROSANA RABELLO PADOVANI
MESSIAS**

SUMARÍSSIMO

Qtd	Prazo Médio
65	16,75

Nr. Processo	Ajuiz.	nc. Instruçã	Prazo
RTSum - 0011386-35.2019.5.18.0131	25/07/19	12/08/19	18
RTSum - 0011388-05.2019.5.18.0131	25/07/19	13/08/19	19
RTSum - 0011389-87.2019.5.18.0131	25/07/19	13/08/19	19
RTSum - 0011391-57.2019.5.18.0131	25/07/19	12/08/19	18
RTSum - 0011392-42.2019.5.18.0131	25/07/19	12/08/19	18
RTSum - 0011395-94.2019.5.18.0131	26/07/19	13/08/19	18
RTSum - 0011397-64.2019.5.18.0131	29/07/19	13/08/19	15
RTSum - 0011398-49.2019.5.18.0131	29/07/19	13/08/19	15
RTSum - 0011399-34.2019.5.18.0131	29/07/19	13/08/19	15
RTSum - 0011400-19.2019.5.18.0131	29/07/19	13/08/19	15
RTSum - 0011401-04.2019.5.18.0131	29/07/19	13/08/19	15
RTSum - 0011402-86.2019.5.18.0131	29/07/19	13/08/19	15
RTSum - 0011403-71.2019.5.18.0131	29/07/19	20/08/19	22
RTSum - 0011404-56.2019.5.18.0131	29/07/19	20/08/19	22
RTSum - 0011405-41.2019.5.18.0131	29/07/19	13/08/19	15
RTSum - 0011406-26.2019.5.18.0131	29/07/19	13/08/19	15
RTSum - 0011407-11.2019.5.18.0131	29/07/19	13/08/19	15
RTSum - 0011408-93.2019.5.18.0131	29/07/19	13/08/19	15
RTSum - 0011411-48.2019.5.18.0131	29/07/19	21/08/19	23
RTSum - 0011412-33.2019.5.18.0131	29/07/19	20/08/19	22
RTSum - 0011417-55.2019.5.18.0131	30/07/19	21/08/19	22
RTSum - 0011420-10.2019.5.18.0131	31/07/19	21/08/19	21
RTSum - 0011423-62.2019.5.18.0131	31/07/19	21/08/19	21
RTSum - 0011429-69.2019.5.18.0131	01/08/19	21/08/19	20

Legenda:

Ajuiz. Data do Ajuizamento;

Enc. da Instrução: Data da conclusão para proferir sentença;

Prazo: Quantidade de dias decorridos do ajuizamento até o encerramento da instrução.



PRAZO MÉDIO ENTRE O AJUIZAMENTO E O ENCERRAMENTO DA INSTRUÇÃO - VARA DO TRABALHO DE LUZIÂNIA

**ROSANA RABELLO PADOVANI
MESSIAS**

SUMARÍSSIMO

Qtd	Prazo Médio
65	16,75

Nr. Processo	Ajuiz.	nc. Instruçã	Prazo
RTSum - 0011431-39.2019.5.18.0131	01/08/19	21/08/19	20
RTSum - 0011438-31.2019.5.18.0131	02/08/19	21/08/19	19
RTSum - 0011439-16.2019.5.18.0131	02/08/19	09/08/19	7
RTSum - 0011440-98.2019.5.18.0131	02/08/19	27/08/19	25
RTSum - 0011441-83.2019.5.18.0131	02/08/19	27/08/19	25
RTSum - 0011443-53.2019.5.18.0131	05/08/19	27/08/19	22
RTSum - 0011444-38.2019.5.18.0131	05/08/19	14/08/19	9
RTSum - 0011445-23.2019.5.18.0131	05/08/19	15/08/19	10
RTSum - 0011447-90.2019.5.18.0131	05/08/19	27/08/19	22
RTSum - 0011448-75.2019.5.18.0131	05/08/19	27/08/19	22
RTSum - 0011451-30.2019.5.18.0131	05/08/19	28/08/19	23
RTSum - 0011453-97.2019.5.18.0131	06/08/19	09/08/19	3
RTSum - 0011455-67.2019.5.18.0131	06/08/19	28/08/19	22
RTSum - 0011456-52.2019.5.18.0131	06/08/19	28/08/19	22
RTSum - 0011458-22.2019.5.18.0131	06/08/19	28/08/19	22
RTSum - 0011460-89.2019.5.18.0131	06/08/19	28/08/19	22
RTSum - 0011461-74.2019.5.18.0131	07/08/19	14/08/19	7
RTSum - 0011466-96.2019.5.18.0131	08/08/19	09/08/19	1
RTSum - 0011471-21.2019.5.18.0131	09/08/19	27/08/19	18
RTSum - 0011473-88.2019.5.18.0131	09/08/19	29/08/19	20
RTSum - 0011495-49.2019.5.18.0131	13/08/19	15/08/19	2
RTSum - 0011511-03.2019.5.18.0131	14/08/19	26/08/19	12
RTSum - 0011517-10.2019.5.18.0131	15/08/19	30/08/19	15
RTSum - 0011520-62.2019.5.18.0131	16/08/19	30/08/19	14

Legenda:

Ajuiz. Data do Ajuizamento;

Enc. da Instrução: Data da conclusão para proferir sentença;

Prazo: Quantidade de dias decorridos do ajuizamento até o encerramento da instrução.



PRAZO MÉDIO ENTRE O AJUIZAMENTO E O ENCERRAMENTO DA INSTRUÇÃO - VARA DO TRABALHO DE LUZIÂNIA

**ROSANA RABELLO PADOVANI
MESSIAS**

SUMARÍSSIMO

Qtd	Prazo Médio
65	16,75

Nr. Processo	Ajuiz.	nc. Instruçã	Prazo
RTSum - 0011527-54.2019.5.18.0131	17/08/19	30/08/19	13
RTSum - 0011528-39.2019.5.18.0131	17/08/19	30/08/19	13
RTSum - 0011529-24.2019.5.18.0131	17/08/19	30/08/19	13
RTSum - 0011530-09.2019.5.18.0131	17/08/19	30/08/19	13
RTSum - 0011535-31.2019.5.18.0131	19/08/19	21/08/19	2
RTSum - 0011538-83.2019.5.18.0131	20/08/19	29/08/19	9
RTSum - 0011544-90.2019.5.18.0131	20/08/19	21/08/19	1
RTSum - 0011550-97.2019.5.18.0131	22/08/19	23/08/19	1
RTSum - 0011555-22.2019.5.18.0131	22/08/19	30/08/19	8
RTSum - 0011557-89.2019.5.18.0131	23/08/19	30/08/19	7
RTSum - 0011560-44.2019.5.18.0131	23/08/19	30/08/19	7
RTSum - 0011566-51.2019.5.18.0131	26/08/19	29/08/19	3
RTSum - 0011573-43.2019.5.18.0131	28/08/19	29/08/19	1

Legenda:

Ajuiz. Data do Ajuizamento;

Enc. da Instrução: Data da conclusão para proferir sentença;

Prazo: Quantidade de dias decorridos do ajuizamento até o encerramento da instrução.