

## Conceituação

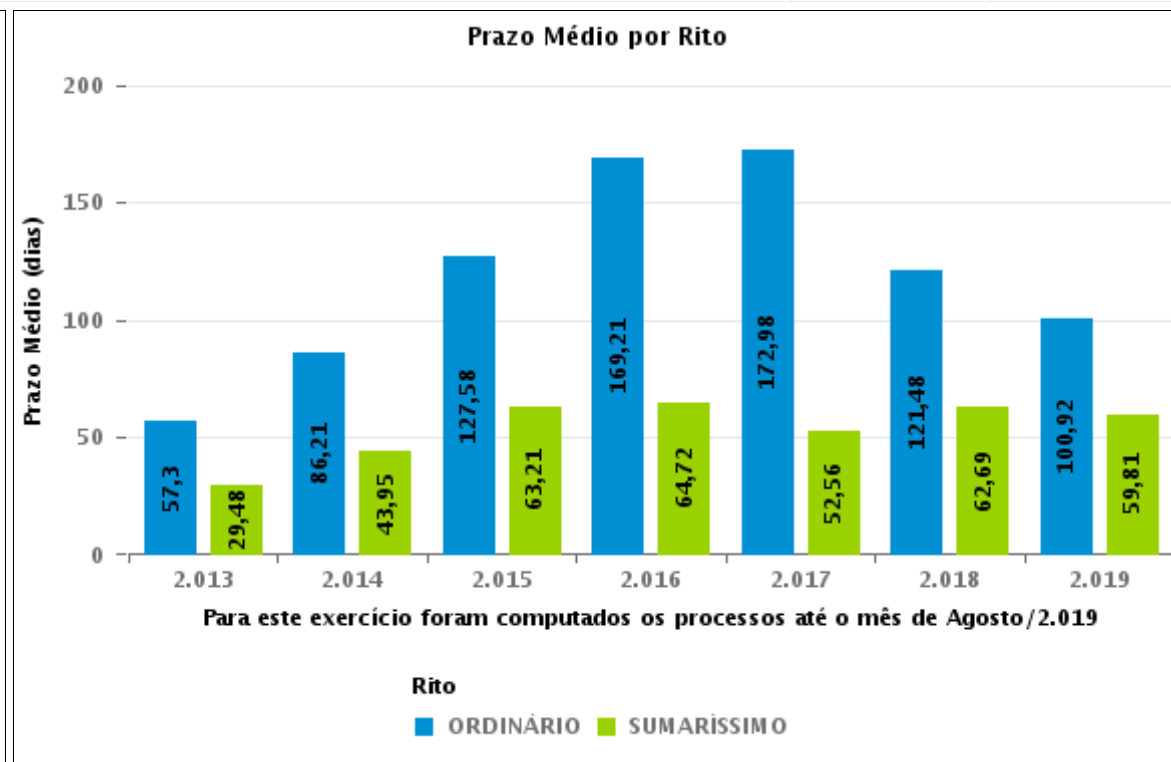
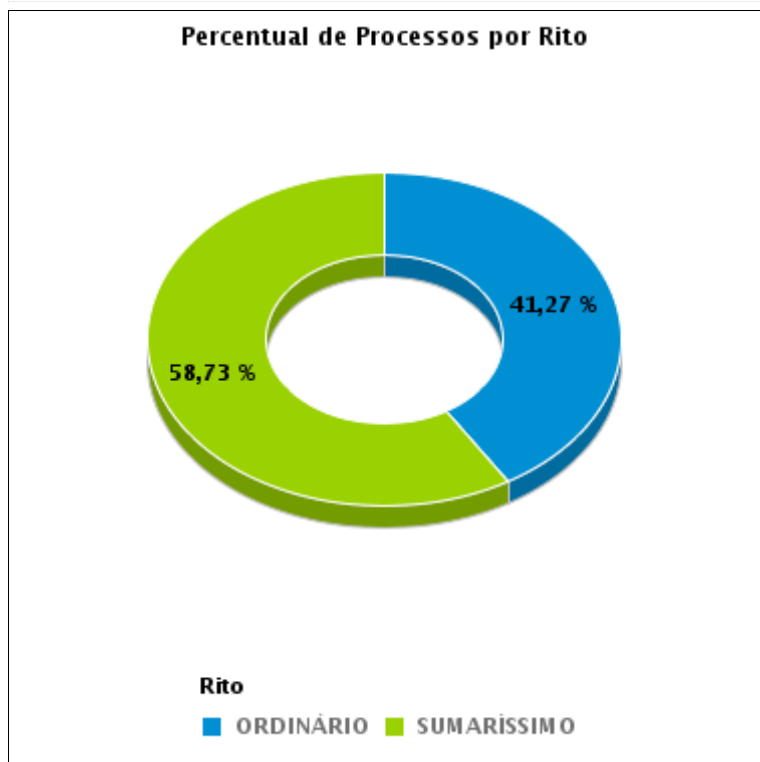
Tema	Prazos Processuais
<b>Relatórios</b>	Evolução Histórica Comparativo por VT Comparativo por Grupo Por Grupo Por VT Por Processo Por Magistrado
<b>Resumo</b>	Apresenta o prazo médio desde o ajuizamento da ação até o encerramento da instrução.
<b>Descrição</b>	O prazo médio é obtido calculando-se a quantidade de dias decorridos desde o ajuizamento até o encerramento da instrução. Os dados são extraídos baseando-se nos itens do e-Gestão:  267 e 90267 - Do ajuizamento da ação até o encerramento da instrução na fase de conhecimento – rito sumaríssimo;  268 e 90268 – Do ajuizamento da ação até o encerramento da instrução na fase de conhecimento – exceto rito sumaríssimo (ordinário)
<b>Origem da informação</b>	e-Gestão
<b>Critérios e transformações</b>	Coletado do e-Gestão, consolidado, otimizado e classificado para análise.
<b>Análises possíveis</b>	Prazo médio entre o ajuizamento da ação e o encerramento da instrução, detalhado de forma Geral, Por grupo, por VT, Por Processo e Por Magistrado.



## EVOLUÇÃO HISTÓRICA DOS PRAZOS PROCESSUAIS ENTRE O AJUIZAMENTO E O ENCERRAMENTO DA INSTRUÇÃO - 2ª VARA DO TRABALHO DE ITUMBIARA

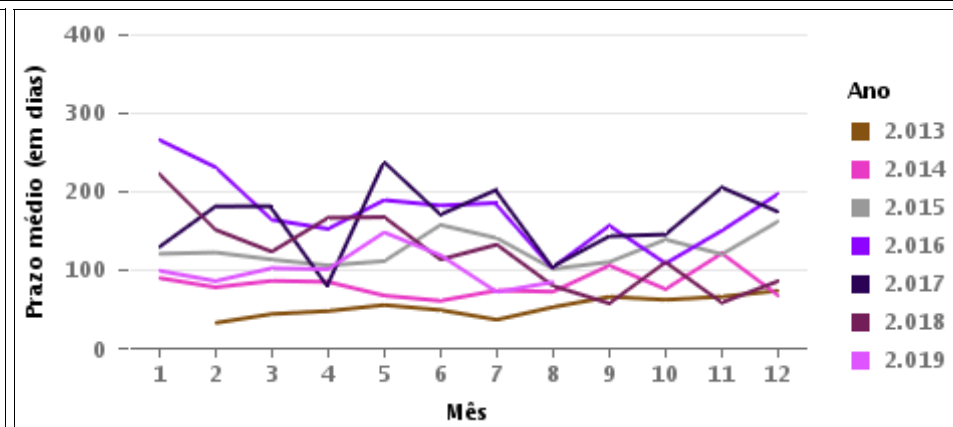
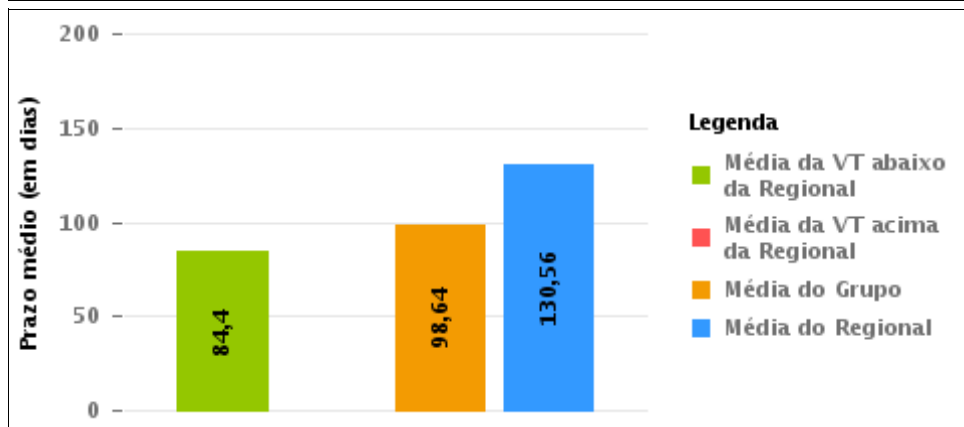
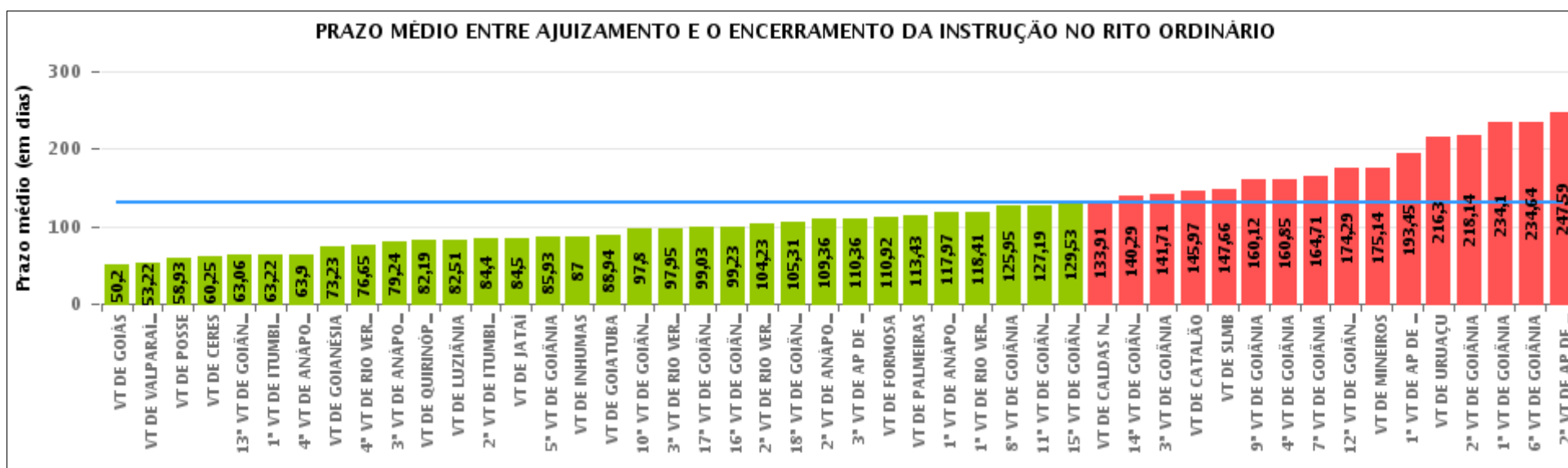
Data do encerramento da instrução entre 1/8/2019 e 31/8/2019 23:59:59

Rito	Qtd	Prazo Médio
ORDINÁRIO	52	84,4
SUMARÍSSIMO	74	77,86
<b>Total/Média</b>	<b>126</b>	<b>80,56</b>



## COMPARATIVO DO PRAZO MÉDIO ENTRE O AJUIZAMENTO E O ENCERRAMENTO DA INSTRUÇÃO - 2ª VARA DO TRABALHO DE ITUMBIARA

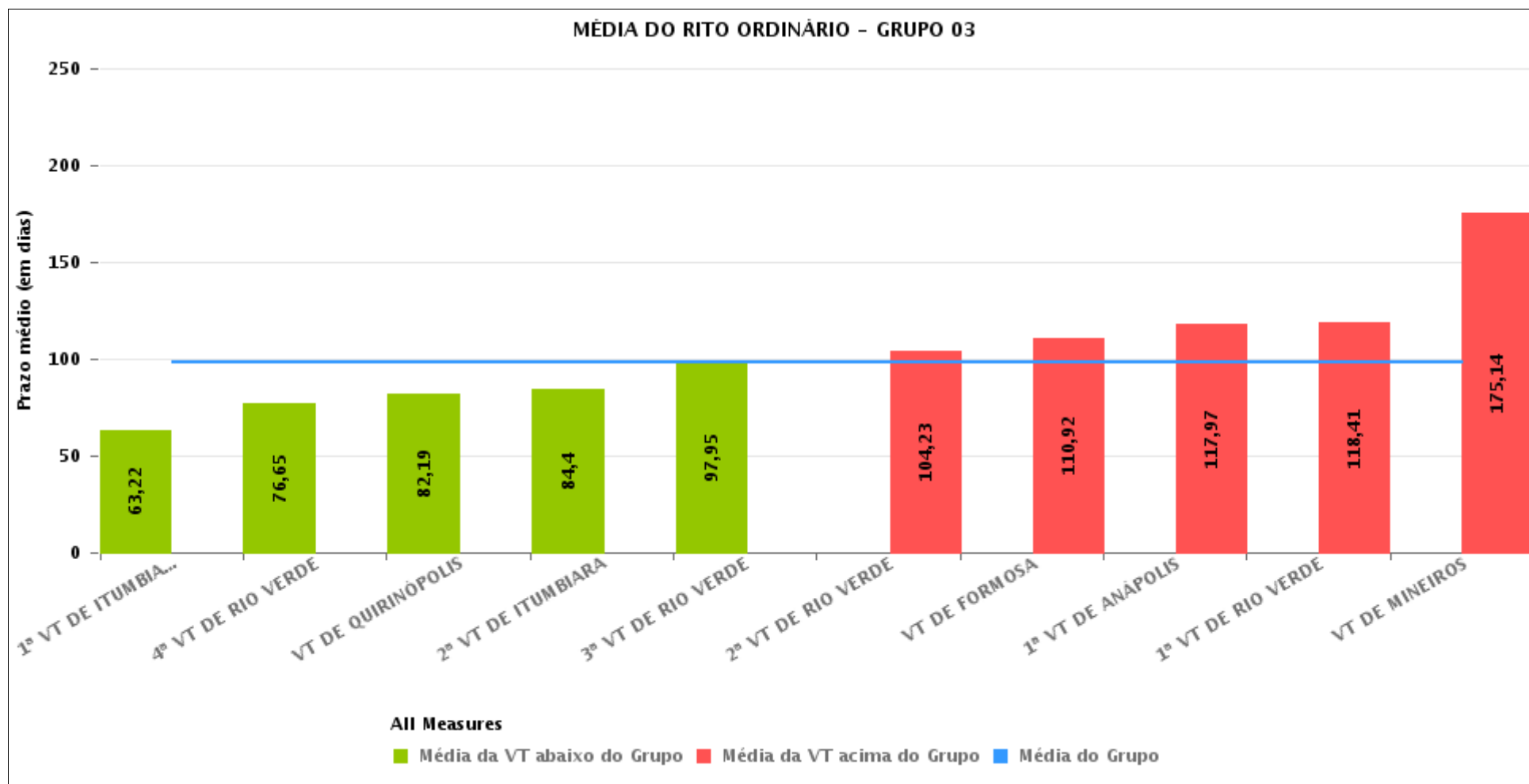
Data do encerramento da instrução entre 1/8/2019 e 31/8/2019 23:59:59





## COMPARATIVO DO PRAZO MÉDIO ENTRE O AJUIZAMENTO E O ENCERRAMENTO DA INSTRUÇÃO ENTRE AS VARAS DO GRUPO

Data do encerramento da instrução entre 1/8/2019 e 31/8/2019 23:59:59





## PRAZO MÉDIO ENTRE O AJUIZAMENTO E O ENCERRAMENTO DA INSTRUÇÃO POR GRUPO

Data do encerramento da instrução entre 1/8/2019 e 31/8/2019 23:59:59

Rito	Grupo	Qtd. Processos	Prazo Médio (dias)	Ranking
ORDINÁRIO	GRUPO 06	88	53,22	1°
	GRUPO 01	15	58,93	2°
	GRUPO 03	462	98,64	3°
	GRUPO 02	30	113,43	4°
	GRUPO 04	1.953	140,79	5°
	GRUPO 05	297	141,22	6°

Legenda:		# Grupo 04 – De 1501 a 2000	# Grupo 05 – De 2001 a 2500
# Grupo 01 – Até 750	1ª VT De Anápolis	1ª VT De Goiânia	16ª VT De Goiânia
VT de Posse	1ª VT De Rio Verde	2ª VT De Goiânia	VT De Luziânia
	2ª VT De Rio Verde	3ª VT De Goiânia	VT De Catalão
	3ª VT De Rio Verde	4ª VT De Goiânia	VT De Uruaçu
	4ª VT De Rio Verde	5ª VT De Goiânia	
# Grupo 02 – De 751 a 1000	1ª VT De Itumbiara	6ª VT De Goiânia	# Grupo 06 – Acima de 2500
VT de Palmeiras de Goiás	2ª VT De Itumbiara	7ª VT De Goiânia	VT De Valparaíso de Goiás
	VT De Quirinópolis	8ª VT De Goiânia	
	VT De Mineiros	9ª VT De Goiânia	
	VT De Formosa	10ª VT De Goiânia	
		11ª VT De Goiânia	
		12ª VT De Goiânia	
		13ª VT De Goiânia	
		14ª VT De Goiânia	
		15ª VT De Goiânia	
		17ª VT De Goiânia	
		18ª VT De Goiânia	
		2ª VT De Anápolis	
		3ª VT De Anápolis	
		4ª VT De Anápolis	
		1ª VT De Aparecida De Goiânia	
		2ª VT De Aparecida De Goiânia	
		3ª VT De Aparecida De Goiânia	
		VT DE Jataí	
		VT DE Goiatuba	
		VT DE Caldas Novas	
		VT DE Ceres	
		VT DE São Luís de Montes Belos	
		VT DE Goiás	
		VT DE Goianésia	
		VT DE Inhumas	



## PRAZO MÉDIO ENTRE O AJUIZAMENTO E O ENCERRAMENTO DA INSTRUÇÃO DE TODAS AS VARAS DO TRABALHO

Data do encerramento da instrução entre 1/8/2019 e 31/8/2019 23:59:59

### ORDINÁRIO

Qtd. Processos	Prazo Médio (dias)
2.845	130,56

Vara do Trabalho	Qtd Processos	Prazo Médio	Ranking
VARA DO TRABALHO DE GOIÁS	41	50,2	1°
VARA DO TRABALHO DE VALPARAÍSO DE GOIÁS	88	53,22	2°
VARA DO TRABALHO DE POSSE	15	58,93	3°
VARA DO TRABALHO DE CERES	12	60,25	4°
13ª VARA DO TRABALHO DE GOIÂNIA	69	63,06	5°
1ª VARA DO TRABALHO DE ITUMBIARA	46	63,22	6°
4ª VARA DO TRABALHO DE ANÁPOLIS	39	63,9	7°
VARA DO TRABALHO DE GOIANÉSIA	26	73,23	8°
4ª VARA DO TRABALHO DE RIO VERDE	52	76,65	9°
3ª VARA DO TRABALHO DE ANÁPOLIS	42	79,24	10°
VARA DO TRABALHO DE QUIRINÓPOLIS	86	82,19	11°
VARA DO TRABALHO DE LUZIÂNIA	73	82,51	12°
2ª VARA DO TRABALHO DE ITUMBIARA	52	84,4	13°
VARA DO TRABALHO DE JATAÍ	40	84,5	14°
5ª VARA DO TRABALHO DE GOIÂNIA	91	85,93	15°
VARA DO TRABALHO DE INHUMAS	67	87	16°
VARA DO TRABALHO DE GOIATUBA	35	88,94	17°
10ª VARA DO TRABALHO DE GOIÂNIA	81	97,8	18°
3ª VARA DO TRABALHO DE RIO VERDE	37	97,95	19°
17ª VARA DO TRABALHO DE GOIÂNIA	70	99,03	20°
16ª VARA DO TRABALHO DE GOIÂNIA	62	99,23	21°
2ª VARA DO TRABALHO DE RIO VERDE	44	104,23	22°
18ª VARA DO TRABALHO DE GOIÂNIA	48	105,31	23°
2ª VARA DO TRABALHO DE ANÁPOLIS	53	109,36	24°
3ª VARA DO TRABALHO DE APARECIDA DE GOIÂNIA	36	110,36	25°
VARA DO TRABALHO DE FORMOSA	25	110,92	26°



## PRAZO MÉDIO ENTRE O AJUIZAMENTO E O ENCERRAMENTO DA INSTRUÇÃO DE TODAS AS VARAS DO TRABALHO

### ORDINÁRIO

Qtd. Processos	Prazo Médio (dias)
2.845	130,56

Vara do Trabalho	Qtd Processos	Prazo Médio	Ranking
VARA DO TRABALHO DE PALMEIRAS	30	113,43	27°
1ª VARA DO TRABALHO DE ANÁPOLIS	33	117,97	28°
1ª VARA DO TRABALHO DE RIO VERDE	51	118,41	29°
8ª VARA DO TRABALHO DE GOIÂNIA	75	125,95	30°
11ª VARA DO TRABALHO DE GOIÂNIA	74	127,19	31°
15ª VARA DO TRABALHO DE GOIÂNIA	90	129,53	32°
VARA DO TRABALHO DE CALDAS NOVAS	54	133,91	33°
14ª VARA DO TRABALHO DE GOIÂNIA	82	140,29	34°
3ª VARA DO TRABALHO DE GOIÂNIA	65	141,71	35°
VARA DO TRABALHO DE CATALÃO	75	145,97	36°
VARA DO TRABALHO DE SÃO LUIS DE MONTES BELOS	32	147,66	37°
9ª VARA DO TRABALHO DE GOIÂNIA	74	160,12	38°
4ª VARA DO TRABALHO DE GOIÂNIA	48	160,85	39°
7ª VARA DO TRABALHO DE GOIÂNIA	92	164,71	40°
12ª VARA DO TRABALHO DE GOIÂNIA	79	174,29	41°
VARA DO TRABALHO DE MINEIROS	36	175,14	42°
1ª VARA DO TRABALHO DE APARECIDA DE GOIÂNIA	73	193,45	43°
VARA DO TRABALHO DE URUAÇU	87	216,3	44°
2ª VARA DO TRABALHO DE GOIÂNIA	117	218,14	45°
1ª VARA DO TRABALHO DE GOIÂNIA	107	234,1	46°
6ª VARA DO TRABALHO DE GOIÂNIA	77	234,64	47°
2ª VARA DO TRABALHO DE APARECIDA DE GOIÂNIA	64	247,59	48°



## PRAZO MÉDIO ENTRE O AJUIZAMENTO E O ENCERRAMENTO DA INSTRUÇÃO - 2ª VARA DO TRABALHO DE ITUMBIARA

Data do encerramento da instrução entre 1/8/2019 e 31/8/2019 23:59:59

### 2ª VARA DO TRABALHO DE ITUMBIARA

#### ORDINÁRIO

Qtd	Prazo Médio
51	84,4

Nr. Processo	Ajuiz.	nc. Instruçã	Prazo
ACum - 0010784-71.2019.5.18.0122	30/07/19	30/08/19	31
AlvJud - 0010725-83.2019.5.18.0122	12/07/19	05/08/19	24
ConPag - 0010697-18.2019.5.18.0122	03/07/19	01/08/19	29
ConPag - 0010771-72.2019.5.18.0122	26/07/19	19/08/19	24
ConPag - 0010776-94.2019.5.18.0122	29/07/19	19/08/19	21
ET - 0010667-80.2019.5.18.0122	27/06/19	06/08/19	40
ET - 0010696-33.2019.5.18.0122	02/07/19	17/08/19	46
ET - 0010767-35.2019.5.18.0122	24/07/19	13/08/19	20
HoTrEx - 0010720-61.2019.5.18.0122	11/07/19	01/08/19	21
PAP - 0010819-31.2019.5.18.0122	09/08/19	13/08/19	4
RTAlç - 0010649-62.2019.5.18.0121	14/06/19	13/08/19	60
RTAlç - 0010743-07.2019.5.18.0122	18/07/19	12/08/19	25
RTAlç - 0010745-74.2019.5.18.0122	19/07/19	12/08/19	24
RTAlç - 0010773-42.2019.5.18.0122	29/07/19	19/08/19	21
RTOrd - 0010114-38.2016.5.18.0122	29/01/16	28/08/19	1.307
RTOrd - 0010262-44.2019.5.18.0122	06/03/19	08/08/19	155
RTOrd - 0010288-42.2019.5.18.0122	14/03/19	28/08/19	167
RTOrd - 0010372-43.2019.5.18.0122	08/04/19	15/08/19	129
RTOrd - 0010374-13.2019.5.18.0122	08/04/19	12/08/19	126
RTOrd - 0010477-23.2019.5.18.0121	29/04/19	09/08/19	102
RTOrd - 0010518-84.2019.5.18.0122	16/05/19	28/08/19	104

**Legenda:**

**Ajuiz.** Data do Ajuizamento;

**Enc. da Instrução:** Data da conclusão para proferir sentença;

**Prazo:** Quantidade de dias decorridos do ajuizamento até o encerramento da instrução.





## PRAZO MÉDIO ENTRE O AJUIZAMENTO E O ENCERRAMENTO DA INSTRUÇÃO - 2ª VARA DO TRABALHO DE ITUMBIARA

### 2ª VARA DO TRABALHO DE ITUMBIARA

#### ORDINÁRIO

Qtd	Prazo Médio
51	84,4

Nr. Processo	Ajuiz.	nc. Instruça	Prazo
RTOrd - 0010520-54.2019.5.18.0122	16/05/19	12/08/19	88
RTOrd - 0010595-93.2019.5.18.0122	07/06/19	19/08/19	73
RTOrd - 0010602-85.2019.5.18.0122	08/06/19	28/08/19	81
RTOrd - 0010619-24.2019.5.18.0122	12/06/19	19/08/19	68
RTOrd - 0010634-90.2019.5.18.0122	17/06/19	21/08/19	65
RTOrd - 0010644-37.2019.5.18.0122	19/06/19	14/08/19	56
RTOrd - 0010644-37.2019.5.18.0122	19/06/19	16/08/19	58
RTOrd - 0010645-22.2019.5.18.0122	19/06/19	14/08/19	56
RTOrd - 0010653-96.2019.5.18.0122	24/06/19	12/08/19	49
RTOrd - 0010655-69.2019.5.18.0121	14/06/19	09/08/19	56
RTOrd - 0010687-71.2019.5.18.0122	28/06/19	13/08/19	46
RTOrd - 0010687-74.2019.5.18.0121	25/06/19	12/08/19	48
RTOrd - 0010688-56.2019.5.18.0122	28/06/19	13/08/19	46
RTOrd - 0010699-85.2019.5.18.0122	08/07/19	21/08/19	44
RTOrd - 0010704-10.2019.5.18.0122	05/07/19	20/08/19	46
RTOrd - 0010705-92.2019.5.18.0122	08/07/19	15/08/19	38
RTOrd - 0010714-54.2019.5.18.0122	09/07/19	14/08/19	36
RTOrd - 0010722-31.2019.5.18.0122	12/07/19	21/08/19	40
RTOrd - 0010723-16.2019.5.18.0122	12/07/19	19/08/19	38
RTOrd - 0010735-30.2019.5.18.0122	17/07/19	19/08/19	33
RTOrd - 0010737-97.2019.5.18.0122	22/07/19	21/08/19	30
RTOrd - 0010744-89.2019.5.18.0122	18/07/19	14/08/19	27
RTOrd - 0010759-58.2019.5.18.0122	22/07/19	08/08/19	17
RTOrd - 0010791-63.2019.5.18.0122	31/07/19	02/08/19	2

**Legenda:**

**Ajuiz.** Data do Ajuizamento;

**Enc. da Instrução:** Data da conclusão para proferir sentença;

**Prazo:** Quantidade de dias decorridos do ajuizamento até o encerramento da instrução.



**PRAZO MÉDIO ENTRE O AJUIZAMENTO E O  
ENCERRAMENTO DA INSTRUÇÃO - 2ª VARA DO  
TRABALHO DE ITUMBIARA**

**2ª VARA DO TRABALHO DE  
ITUMBIARA**

**ORDINÁRIO**

Qtd	Prazo Médio
51	84,4

Nr. Processo	Ajuiz.	nc. Instruçã	Prazo
RTOOrd - 0010796-85.2019.5.18.0122	05/08/19	26/08/19	21
RTOOrd - 0010851-36.2019.5.18.0122	19/08/19	21/08/19	2
RTOOrd - 0010869-57.2019.5.18.0122	25/08/19	30/08/19	5
RTOOrd - 0010872-12.2019.5.18.0122	26/08/19	27/08/19	1
RTOOrd - 0011151-32.2018.5.18.0122	14/11/18	05/08/19	264
RTOOrd - 0011351-39.2018.5.18.0122	06/12/18	05/08/19	242
RTOOrd - 0011400-80.2018.5.18.0122	19/12/18	09/08/19	233

**Legenda:**

**Ajuiz.** Data do Ajuizamento;

**Enc. da Instrução:** Data da conclusão para proferir sentença;

**Prazo:** Quantidade de dias decorridos do ajuizamento até o encerramento da instrução.



## PRAZO MÉDIO ENTRE O AJUIZAMENTO E O ENCERRAMENTO DA INSTRUÇÃO - 2ª VARA DO TRABALHO DE ITUMBIARA

Data do encerramento da instrução entre 1/8/2019 e 31/8/2019 23:59:59

### RADSON RANGEL FERREIRA DUARTE

#### ORDINÁRIO

Qtd	Prazo Médio
38	53,13

Nr. Processo	Ajuiz.	nc. Instruçã	Prazo
AlvJud - 0010725-83.2019.5.18.0122	12/07/19	05/08/19	24
ConPag - 0010697-18.2019.5.18.0122	03/07/19	01/08/19	29
ConPag - 0010771-72.2019.5.18.0122	26/07/19	19/08/19	24
ConPag - 0010776-94.2019.5.18.0122	29/07/19	19/08/19	21
ET - 0010667-80.2019.5.18.0122	27/06/19	06/08/19	40
ET - 0010767-35.2019.5.18.0122	24/07/19	13/08/19	20
HoTrEx - 0010720-61.2019.5.18.0122	11/07/19	01/08/19	21
PAP - 0010819-31.2019.5.18.0122	09/08/19	13/08/19	4
RTAlç - 0010649-62.2019.5.18.0121	14/06/19	13/08/19	60
RTAlç - 0010743-07.2019.5.18.0122	18/07/19	12/08/19	25
RTAlç - 0010745-74.2019.5.18.0122	19/07/19	12/08/19	24
RTAlç - 0010773-42.2019.5.18.0122	29/07/19	19/08/19	21
RTOrd - 0010477-23.2019.5.18.0121	29/04/19	09/08/19	102
RTOrd - 0010595-93.2019.5.18.0122	07/06/19	19/08/19	73
RTOrd - 0010619-24.2019.5.18.0122	12/06/19	19/08/19	68
RTOrd - 0010634-90.2019.5.18.0122	17/06/19	21/08/19	65
RTOrd - 0010644-37.2019.5.18.0122	19/06/19	14/08/19	56
RTOrd - 0010644-37.2019.5.18.0122	19/06/19	16/08/19	58
RTOrd - 0010645-22.2019.5.18.0122	19/06/19	14/08/19	56
RTOrd - 0010653-96.2019.5.18.0122	24/06/19	12/08/19	49
RTOrd - 0010655-69.2019.5.18.0121	14/06/19	09/08/19	56
RTOrd - 0010687-71.2019.5.18.0122	28/06/19	13/08/19	46

**Legenda:**

**Ajuiz.** Data do Ajuizamento;

**Enc. da Instrução:** Data da conclusão para proferir sentença;

**Prazo:** Quantidade de dias decorridos do ajuizamento até o encerramento da instrução.



## PRAZO MÉDIO ENTRE O AJUIZAMENTO E O ENCERRAMENTO DA INSTRUÇÃO - 2ª VARA DO TRABALHO DE ITUMBIARA

### RADSON RANGEL FERREIRA DUARTE

#### ORDINÁRIO

Qtd	Prazo Médio
38	53,13

Nr. Processo	Ajuiz.	nc. Instruça	Prazo
RTOOrd - 0010687-74.2019.5.18.0121	25/06/19	12/08/19	48
RTOOrd - 0010688-56.2019.5.18.0122	28/06/19	13/08/19	46
RTOOrd - 0010699-85.2019.5.18.0122	08/07/19	21/08/19	44
RTOOrd - 0010705-92.2019.5.18.0122	08/07/19	15/08/19	38
RTOOrd - 0010722-31.2019.5.18.0122	12/07/19	21/08/19	40
RTOOrd - 0010723-16.2019.5.18.0122	12/07/19	19/08/19	38
RTOOrd - 0010735-30.2019.5.18.0122	17/07/19	19/08/19	33
RTOOrd - 0010737-97.2019.5.18.0122	22/07/19	21/08/19	30
RTOOrd - 0010744-89.2019.5.18.0122	18/07/19	14/08/19	27
RTOOrd - 0010759-58.2019.5.18.0122	22/07/19	08/08/19	17
RTOOrd - 0010791-63.2019.5.18.0122	31/07/19	02/08/19	2
RTOOrd - 0010796-85.2019.5.18.0122	05/08/19	26/08/19	21
RTOOrd - 0010851-36.2019.5.18.0122	19/08/19	21/08/19	2
RTOOrd - 0010869-57.2019.5.18.0122	25/08/19	30/08/19	5
RTOOrd - 0011151-32.2018.5.18.0122	14/11/18	05/08/19	264
RTOOrd - 0011351-39.2018.5.18.0122	06/12/18	05/08/19	242
RTOOrd - 0011400-80.2018.5.18.0122	19/12/18	09/08/19	233

**Legenda:**

**Ajuiz.** Data do Ajuizamento;

**Enc. da Instrução:** Data da conclusão para proferir sentença;

**Prazo:** Quantidade de dias decorridos do ajuizamento até o encerramento da instrução.

### RODRIGO DIAS DA FONSECA

#### ORDINÁRIO

Qtd	Prazo Médio
1	31



## PRAZO MÉDIO ENTRE O AJUIZAMENTO E O ENCERRAMENTO DA INSTRUÇÃO - 2ª VARA DO TRABALHO DE ITUMBIARA

### RODRIGO DIAS DA FONSECA

#### ORDINÁRIO

Qtd	Prazo Médio
1	31

Nr. Processo	Ajuiz.	nc. Instruça	Prazo
ACum - 0010784-71.2019.5.18.0122	30/07/19	30/08/19	31

**Legenda:**

**Ajuiz.** Data do Ajuizamento;

**Enc. da Instrução:** Data da conclusão para proferir sentença;

**Prazo:** Quantidade de dias decorridos do ajuizamento até o encerramento da instrução.

### RUI BARBOSA DE CARVALHO SANTOS

#### ORDINÁRIO

Qtd	Prazo Médio
12	190,5

Nr. Processo	Ajuiz.	nc. Instruça	Prazo
ET - 0010696-33.2019.5.18.0122	02/07/19	17/08/19	46
RTOrd - 0010114-38.2016.5.18.0122	29/01/16	28/08/19	1.307
RTOrd - 0010262-44.2019.5.18.0122	06/03/19	08/08/19	155
RTOrd - 0010288-42.2019.5.18.0122	14/03/19	28/08/19	167
RTOrd - 0010372-43.2019.5.18.0122	08/04/19	15/08/19	129
RTOrd - 0010374-13.2019.5.18.0122	08/04/19	12/08/19	126
RTOrd - 0010518-84.2019.5.18.0122	16/05/19	28/08/19	104
RTOrd - 0010520-54.2019.5.18.0122	16/05/19	12/08/19	88
RTOrd - 0010602-85.2019.5.18.0122	08/06/19	28/08/19	81
RTOrd - 0010704-10.2019.5.18.0122	05/07/19	20/08/19	46
RTOrd - 0010714-54.2019.5.18.0122	09/07/19	14/08/19	36
RTOrd - 0010872-12.2019.5.18.0122	26/08/19	27/08/19	1

**Legenda:**

**Ajuiz.** Data do Ajuizamento;

**Enc. da Instrução:** Data da conclusão para proferir sentença;

**Prazo:** Quantidade de dias decorridos do ajuizamento até o encerramento da instrução.



**PRAZO MÉDIO ENTRE O AJUIZAMENTO E O  
ENCERRAMENTO DA INSTRUÇÃO - 2ª VARA DO  
TRABALHO DE ITUMBIARA**

**RUI BARBOSA DE CARVALHO SANTOS**