

Conceituação

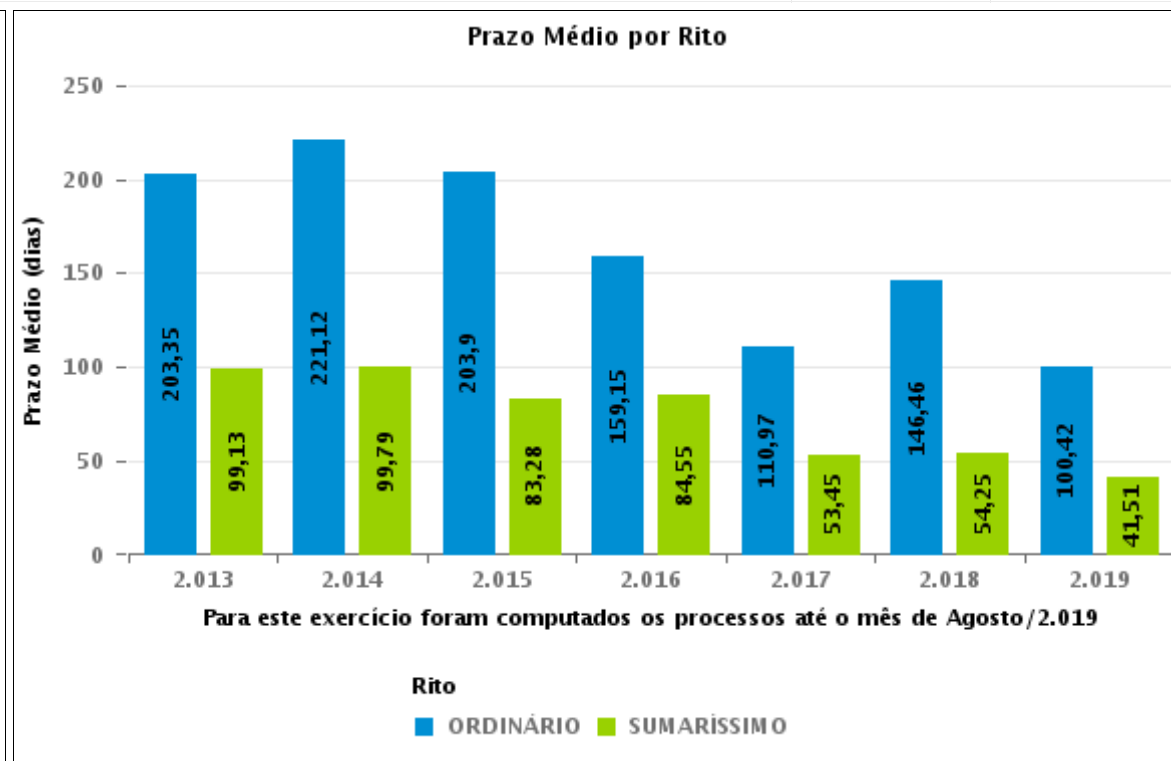
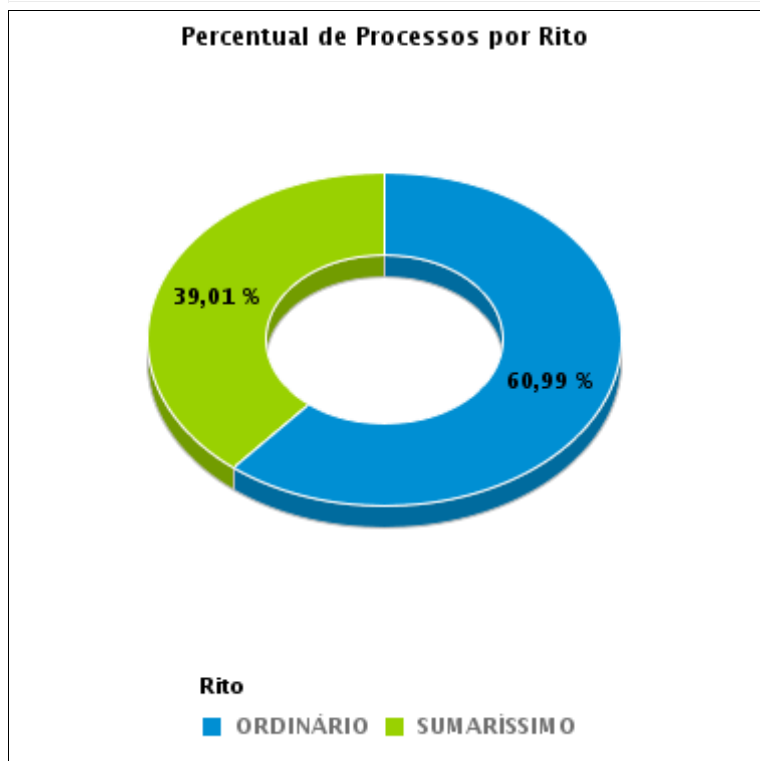
Tema	Prazos Processuais
Relatórios	Evolução Histórica Comparativo por VT Comparativo por Grupo Por Grupo Por VT Por Processo Por Magistrado
Resumo	Apresenta o prazo médio desde o ajuizamento da ação até o encerramento da instrução.
Descrição	O prazo médio é obtido calculando-se a quantidade de dias decorridos desde o ajuizamento até o encerramento da instrução. Os dados são extraídos baseando-se nos itens do e-Gestão: 267 e 90267 - Do ajuizamento da ação até o encerramento da instrução na fase de conhecimento – rito sumaríssimo; 268 e 90268 – Do ajuizamento da ação até o encerramento da instrução na fase de conhecimento – exceto rito sumaríssimo (ordinário)
Origem da informação	e-Gestão
Critérios e transformações	Coletado do e-Gestão, consolidado, otimizado e classificado para análise.
Análises possíveis	Prazo médio entre o ajuizamento da ação e o encerramento da instrução, detalhado de forma Geral, Por grupo, por VT, Por Processo e Por Magistrado.



EVOLUÇÃO HISTÓRICA DOS PRAZOS PROCESSUAIS ENTRE O AJUIZAMENTO E O ENCERRAMENTO DA INSTRUÇÃO - VARA DO TRABALHO DE QUIRINÓPOLIS

Data do encerramento da instrução entre 1/8/2019 e 31/8/2019 23:59:59

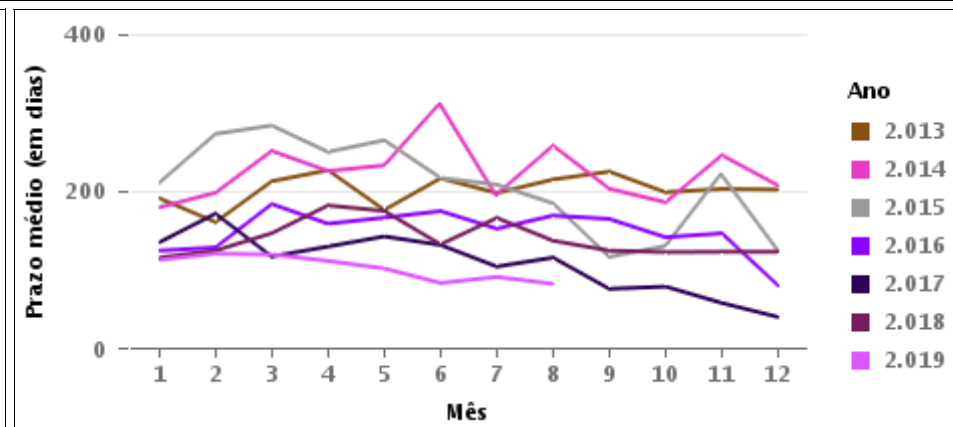
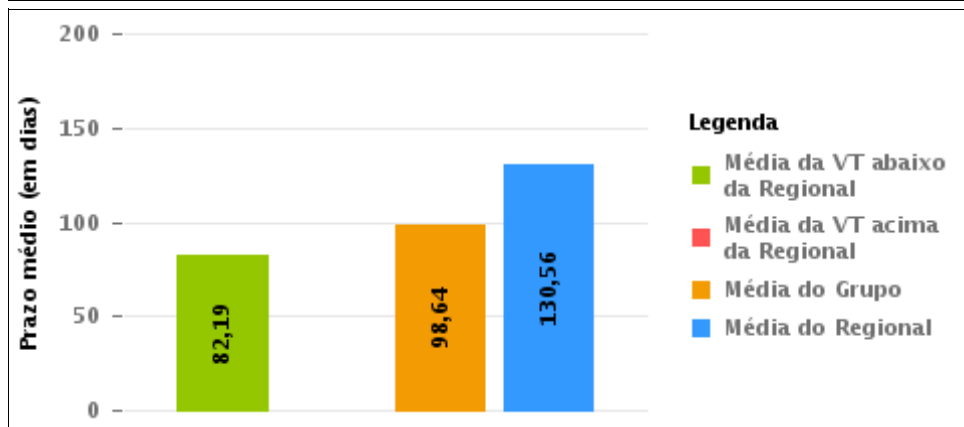
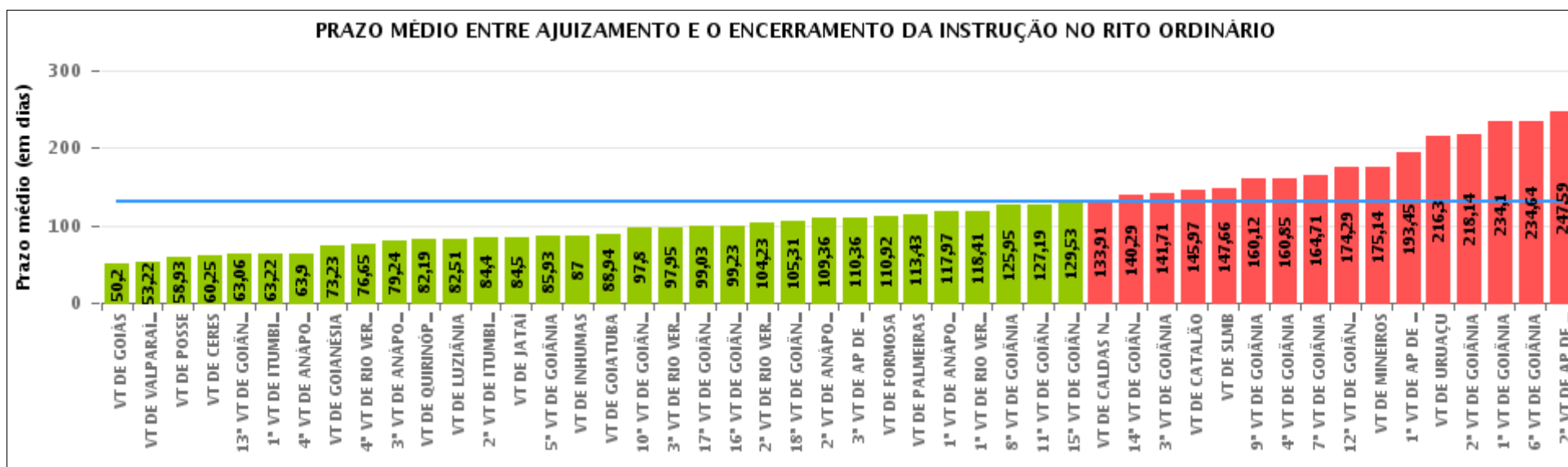
Rito	Qtd	Prazo Médio
ORDINÁRIO	86	82,19
SUMARÍSSIMO	55	43,6
Total/Média	141	67,13





COMPARATIVO DO PRAZO MÉDIO ENTRE O AJUIZAMENTO E O ENCERRAMENTO DA INSTRUÇÃO - VARA DO TRABALHO DE QUIRINÓPOLIS

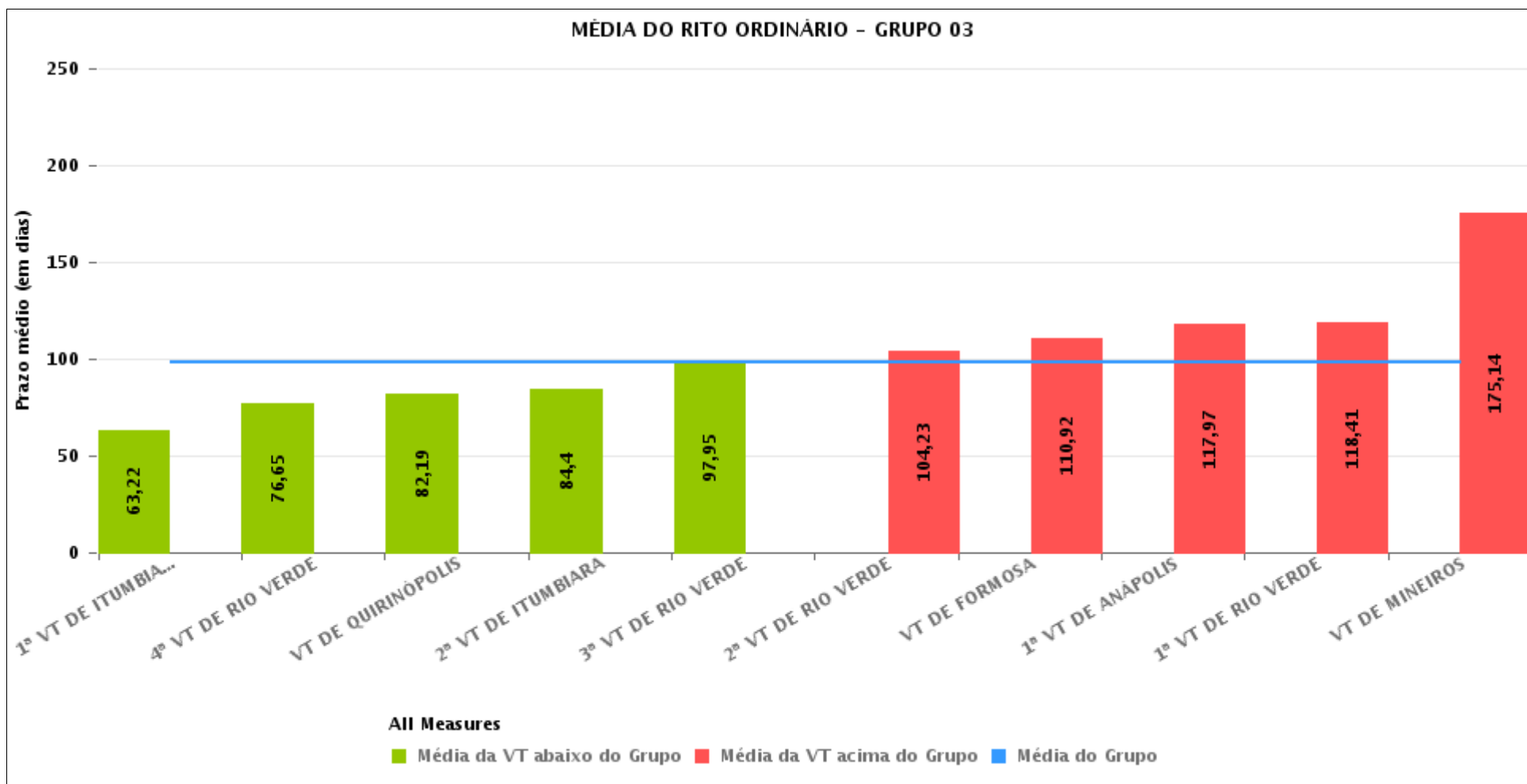
Data do encerramento da instrução entre 1/8/2019 e 31/8/2019 23:59:59





COMPARATIVO DO PRAZO MÉDIO ENTRE O AJUIZAMENTO E O ENCERRAMENTO DA INSTRUÇÃO ENTRE AS VARAS DO GRUPO

Data do encerramento da instrução entre 1/8/2019 e 31/8/2019 23:59:59





PRAZO MÉDIO ENTRE O AJUIZAMENTO E O ENCERRAMENTO DA INSTRUÇÃO POR GRUPO

Data do encerramento da instrução entre 1/8/2019 e 31/8/2019 23:59:59

Rito	Grupo	Qtd. Processos	Prazo Médio (dias)	Ranking
ORDINÁRIO	GRUPO 06	88	53,22	1°
	GRUPO 01	15	58,93	2°
	GRUPO 03	462	98,64	3°
	GRUPO 02	30	113,43	4°
	GRUPO 04	1.953	140,79	5°
	GRUPO 05	297	141,22	6°

<p>Legenda:</p> <p># Grupo 01 – Até 750</p> <p>VT de Posse</p> <p># Grupo 02 – De 751 a 1000</p> <p>VT de Palmeiras de Goiás</p>	<p>1ª VT De Anápolis</p> <p>1ª VT De Rio Verde</p> <p>2ª VT De Rio Verde</p> <p>3ª VT De Rio Verde</p> <p>4ª VT De Rio Verde</p> <p>1ª VT De Itumbiara</p> <p>2ª VT De Itumbiara</p> <p>VT De Quirinópolis</p> <p>VT De Mineiros</p> <p>VT De Formosa</p>	<p># Grupo 04 – De 1501 a 2000</p> <p>1ª VT De Goiânia</p> <p>2ª VT De Goiânia</p> <p>3ª VT De Goiânia</p> <p>4ª VT De Goiânia</p> <p>5ª VT De Goiânia</p> <p>6ª VT De Goiânia</p> <p>7ª VT De Goiânia</p> <p>8ª VT De Goiânia</p> <p>9ª VT De Goiânia</p> <p>10ª VT De Goiânia</p> <p>11ª VT De Goiânia</p> <p>12ª VT De Goiânia</p> <p>13ª VT De Goiânia</p> <p>14ª VT De Goiânia</p> <p>15ª VT De Goiânia</p> <p>17ª VT De Goiânia</p> <p>18ª VT De Goiânia</p> <p>2ª VT De Anápolis</p> <p>3ª VT De Anápolis</p> <p>4ª VT De Anápolis</p> <p>1ª VT De Aparecida De Goiânia</p> <p>2ª VT De Aparecida De Goiânia</p> <p>3ª VT De Aparecida De Goiânia</p> <p>VT DE Jataí</p> <p>VT DE Goiatuba</p> <p>VT DE Caldas Novas</p> <p>VT DE Ceres</p> <p>VT DE São Luís de Montes Belos</p> <p>VT DE Goiás</p> <p>VT DE Goianésia</p> <p>VT DE Inhumas</p>	<p># Grupo 05 – De 2001 a 2500</p> <p>16ª VT De Goiânia</p> <p>VT De Luziânia</p> <p>VT De Catalão</p> <p>VT De Uruaçu</p> <p># Grupo 06 – Acima de 2500</p> <p>VT De Valparaíso de Goiás</p>
--	---	---	---



PRAZO MÉDIO ENTRE O AJUIZAMENTO E O ENCERRAMENTO DA INSTRUÇÃO DE TODAS AS VARAS DO TRABALHO

Data do encerramento da instrução entre 1/8/2019 e 31/8/2019 23:59:59

ORDINÁRIO

Qtd. Processos	Prazo Médio (dias)
2.845	130,56

Vara do Trabalho	Qtd Processos	Prazo Médio	Ranking
VARA DO TRABALHO DE GOIÁS	41	50,2	1°
VARA DO TRABALHO DE VALPARAÍSO DE GOIÁS	88	53,22	2°
VARA DO TRABALHO DE POSSE	15	58,93	3°
VARA DO TRABALHO DE CERES	12	60,25	4°
13ª VARA DO TRABALHO DE GOIÂNIA	69	63,06	5°
1ª VARA DO TRABALHO DE ITUMBIARA	46	63,22	6°
4ª VARA DO TRABALHO DE ANÁPOLIS	39	63,9	7°
VARA DO TRABALHO DE GOIANÉSIA	26	73,23	8°
4ª VARA DO TRABALHO DE RIO VERDE	52	76,65	9°
3ª VARA DO TRABALHO DE ANÁPOLIS	42	79,24	10°
VARA DO TRABALHO DE QUIRINÓPOLIS	86	82,19	11°
VARA DO TRABALHO DE LUZIÂNIA	73	82,51	12°
2ª VARA DO TRABALHO DE ITUMBIARA	52	84,4	13°
VARA DO TRABALHO DE JATAÍ	40	84,5	14°
5ª VARA DO TRABALHO DE GOIÂNIA	91	85,93	15°
VARA DO TRABALHO DE INHUMAS	67	87	16°
VARA DO TRABALHO DE GOIATUBA	35	88,94	17°
10ª VARA DO TRABALHO DE GOIÂNIA	81	97,8	18°
3ª VARA DO TRABALHO DE RIO VERDE	37	97,95	19°
17ª VARA DO TRABALHO DE GOIÂNIA	70	99,03	20°
16ª VARA DO TRABALHO DE GOIÂNIA	62	99,23	21°
2ª VARA DO TRABALHO DE RIO VERDE	44	104,23	22°
18ª VARA DO TRABALHO DE GOIÂNIA	48	105,31	23°
2ª VARA DO TRABALHO DE ANÁPOLIS	53	109,36	24°
3ª VARA DO TRABALHO DE APARECIDA DE GOIÂNIA	36	110,36	25°
VARA DO TRABALHO DE FORMOSA	25	110,92	26°



PRAZO MÉDIO ENTRE O AJUIZAMENTO E O ENCERRAMENTO DA INSTRUÇÃO DE TODAS AS VARAS DO TRABALHO

ORDINÁRIO

Qtd. Processos	Prazo Médio (dias)
2.845	130,56

Vara do Trabalho	Qtd Processos	Prazo Médio	Ranking
VARA DO TRABALHO DE PALMEIRAS	30	113,43	27°
1ª VARA DO TRABALHO DE ANÁPOLIS	33	117,97	28°
1ª VARA DO TRABALHO DE RIO VERDE	51	118,41	29°
8ª VARA DO TRABALHO DE GOIÂNIA	75	125,95	30°
11ª VARA DO TRABALHO DE GOIÂNIA	74	127,19	31°
15ª VARA DO TRABALHO DE GOIÂNIA	90	129,53	32°
VARA DO TRABALHO DE CALDAS NOVAS	54	133,91	33°
14ª VARA DO TRABALHO DE GOIÂNIA	82	140,29	34°
3ª VARA DO TRABALHO DE GOIÂNIA	65	141,71	35°
VARA DO TRABALHO DE CATALÃO	75	145,97	36°
VARA DO TRABALHO DE SÃO LUIS DE MONTES BELOS	32	147,66	37°
9ª VARA DO TRABALHO DE GOIÂNIA	74	160,12	38°
4ª VARA DO TRABALHO DE GOIÂNIA	48	160,85	39°
7ª VARA DO TRABALHO DE GOIÂNIA	92	164,71	40°
12ª VARA DO TRABALHO DE GOIÂNIA	79	174,29	41°
VARA DO TRABALHO DE MINEIROS	36	175,14	42°
1ª VARA DO TRABALHO DE APARECIDA DE GOIÂNIA	73	193,45	43°
VARA DO TRABALHO DE URUAÇU	87	216,3	44°
2ª VARA DO TRABALHO DE GOIÂNIA	117	218,14	45°
1ª VARA DO TRABALHO DE GOIÂNIA	107	234,1	46°
6ª VARA DO TRABALHO DE GOIÂNIA	77	234,64	47°
2ª VARA DO TRABALHO DE APARECIDA DE GOIÂNIA	64	247,59	48°



PRAZO MÉDIO ENTRE O AJUIZAMENTO E O ENCERRAMENTO DA INSTRUÇÃO - VARA DO TRABALHO DE QUIRINÓPOLIS

Data do encerramento da instrução entre 1/8/2019 e 31/8/2019 23:59:59

VARA DO TRABALHO DE QUIRINÓPOLIS

ORDINÁRIO

Qtd	Prazo Médio
79	82,19

Nr. Processo	Ajuiz.	nc. Instruçã	Prazo
AlvJud - 0010712-63.2019.5.18.0129	01/08/19	27/08/19	26
ET - 0010773-21.2019.5.18.0129	19/08/19	20/08/19	1
Pet - 0010672-81.2019.5.18.0129	24/07/19	12/08/19	19
RTOOrd - 0010026-71.2019.5.18.0129	16/01/19	27/08/19	223
RTOOrd - 0010156-61.2019.5.18.0129	21/02/19	14/08/19	174
RTOOrd - 0010164-38.2019.5.18.0129	25/02/19	26/08/19	182
RTOOrd - 0010246-69.2019.5.18.0129	22/03/19	16/08/19	147
RTOOrd - 0010249-24.2019.5.18.0129	26/03/19	14/08/19	141
RTOOrd - 0010280-44.2019.5.18.0129	03/04/19	16/08/19	135
RTOOrd - 0010303-86.2019.5.18.0291	25/04/19	01/08/19	98
RTOOrd - 0010323-78.2019.5.18.0129	16/04/19	14/08/19	120
RTOOrd - 0010330-70.2019.5.18.0129	16/04/19	23/08/19	129
RTOOrd - 0010331-55.2019.5.18.0129	16/04/19	01/08/19	107
RTOOrd - 0010336-77.2019.5.18.0129	17/04/19	29/08/19	134
RTOOrd - 0010338-47.2019.5.18.0129	17/04/19	12/08/19	117
RTOOrd - 0010339-32.2019.5.18.0129	17/04/19	14/08/19	119
RTOOrd - 0010352-31.2019.5.18.0129	25/04/19	27/08/19	124
RTOOrd - 0010397-35.2019.5.18.0129	07/05/19	12/08/19	97
RTOOrd - 0010416-41.2019.5.18.0129	10/05/19	13/08/19	95
RTOOrd - 0010418-11.2019.5.18.0129	10/05/19	13/08/19	95
RTOOrd - 0010425-03.2019.5.18.0129	13/05/19	02/08/19	81

Legenda:

Ajuiz. Data do Ajuizamento;

Enc. da Instrução: Data da conclusão para proferir sentença;

Prazo: Quantidade de dias decorridos do ajuizamento até o encerramento da instrução.



PRAZO MÉDIO ENTRE O AJUIZAMENTO E O ENCERRAMENTO DA INSTRUÇÃO - VARA DO TRABALHO DE QUIRINÓPOLIS

VARA DO TRABALHO DE QUIRINÓPOLIS

ORDINÁRIO

Qtd	Prazo Médio
79	82,19

Nr. Processo	Ajuiz.	nc. Instruçã	Prazo
RTOrd - 0010425-03.2019.5.18.0129	13/05/19	26/08/19	105
RTOrd - 0010430-25.2019.5.18.0129	14/05/19	02/08/19	80
RTOrd - 0010430-25.2019.5.18.0129	14/05/19	26/08/19	104
RTOrd - 0010438-02.2019.5.18.0129	15/05/19	29/08/19	106
RTOrd - 0010442-39.2019.5.18.0129	15/05/19	02/08/19	79
RTOrd - 0010442-39.2019.5.18.0129	15/05/19	26/08/19	103
RTOrd - 0010461-45.2019.5.18.0129	22/05/19	06/08/19	76
RTOrd - 0010464-97.2019.5.18.0129	23/05/19	09/08/19	78
RTOrd - 0010466-67.2019.5.18.0129	24/05/19	27/08/19	95
RTOrd - 0010469-22.2019.5.18.0129	24/05/19	28/08/19	96
RTOrd - 0010470-07.2019.5.18.0129	24/05/19	28/08/19	96
RTOrd - 0010482-21.2019.5.18.0129	30/05/19	26/08/19	88
RTOrd - 0010487-43.2019.5.18.0129	30/05/19	28/08/19	90
RTOrd - 0010500-42.2019.5.18.0129	05/06/19	02/08/19	58
RTOrd - 0010513-41.2019.5.18.0129	06/06/19	12/08/19	67
RTOrd - 0010521-18.2019.5.18.0129	11/06/19	13/08/19	63
RTOrd - 0010525-55.2019.5.18.0129	11/06/19	29/08/19	79
RTOrd - 0010527-25.2019.5.18.0129	11/06/19	12/08/19	62
RTOrd - 0010530-77.2019.5.18.0129	12/06/19	02/08/19	51
RTOrd - 0010530-77.2019.5.18.0129	12/06/19	13/08/19	62
RTOrd - 0010534-17.2019.5.18.0129	13/06/19	26/08/19	74
RTOrd - 0010535-02.2019.5.18.0129	13/06/19	14/08/19	62
RTOrd - 0010541-09.2019.5.18.0129	18/06/19	16/08/19	59
RTOrd - 0010544-61.2019.5.18.0129	18/06/19	27/08/19	70

Legenda:

Ajuiz. Data do Ajuizamento;

Enc. da Instrução: Data da conclusão para proferir sentença;

Prazo: Quantidade de dias decorridos do ajuizamento até o encerramento da instrução.



PRAZO MÉDIO ENTRE O AJUIZAMENTO E O ENCERRAMENTO DA INSTRUÇÃO - VARA DO TRABALHO DE QUIRINÓPOLIS

VARA DO TRABALHO DE QUIRINÓPOLIS

ORDINÁRIO

Qtd	Prazo Médio
79	82,19

Nr. Processo	Ajuiz.	nc. Instruçã	Prazo
RTOrd - 0010553-23.2019.5.18.0129	19/06/19	16/08/19	58
RTOrd - 0010557-60.2019.5.18.0129	24/06/19	30/08/19	67
RTOrd - 0010561-97.2019.5.18.0129	25/06/19	29/08/19	65
RTOrd - 0010562-82.2019.5.18.0129	25/06/19	14/08/19	50
RTOrd - 0010563-67.2019.5.18.0129	25/06/19	16/08/19	52
RTOrd - 0010564-52.2019.5.18.0129	25/06/19	14/08/19	50
RTOrd - 0010564-52.2019.5.18.0129	25/06/19	26/08/19	62
RTOrd - 0010571-44.2019.5.18.0129	26/06/19	29/08/19	64
RTOrd - 0010576-03.2018.5.18.0129	15/08/18	29/08/19	379
RTOrd - 0010599-12.2019.5.18.0129	04/07/19	01/08/19	28
RTOrd - 0010607-86.2019.5.18.0129	08/07/19	02/08/19	25
RTOrd - 0010607-86.2019.5.18.0129	08/07/19	26/08/19	49
RTOrd - 0010609-56.2019.5.18.0129	08/07/19	29/08/19	52
RTOrd - 0010611-26.2019.5.18.0129	08/07/19	29/08/19	52
RTOrd - 0010612-11.2019.5.18.0129	09/07/19	02/08/19	24
RTOrd - 0010613-93.2019.5.18.0129	09/07/19	02/08/19	24
RTOrd - 0010614-78.2019.5.18.0129	09/07/19	02/08/19	24
RTOrd - 0010618-18.2019.5.18.0129	09/07/19	02/08/19	24
RTOrd - 0010638-09.2019.5.18.0129	16/07/19	28/08/19	43
RTOrd - 0010639-91.2019.5.18.0129	16/07/19	16/08/19	31
RTOrd - 0010641-61.2019.5.18.0129	17/07/19	12/08/19	26
RTOrd - 0010643-31.2019.5.18.0129	17/07/19	02/08/19	16
RTOrd - 0010644-16.2019.5.18.0129	17/07/19	02/08/19	16
RTOrd - 0010649-38.2019.5.18.0129	19/07/19	14/08/19	26

Legenda:

Ajuiz. Data do Ajuizamento;

Enc. da Instrução: Data da conclusão para proferir sentença;

Prazo: Quantidade de dias decorridos do ajuizamento até o encerramento da instrução.



PRAZO MÉDIO ENTRE O AJUIZAMENTO E O ENCERRAMENTO DA INSTRUÇÃO - VARA DO TRABALHO DE QUIRINÓPOLIS

VARA DO TRABALHO DE QUIRINÓPOLIS

ORDINÁRIO

Qtd	Prazo Médio
79	82,19

Nr. Processo	Ajuiz.	nc. Instruçã	Prazo
RTOOrd - 0010664-07.2019.5.18.0129	21/07/19	14/08/19	24
RTOOrd - 0010673-66.2019.5.18.0129	24/07/19	14/08/19	21
RTOOrd - 0010676-21.2019.5.18.0129	26/07/19	14/08/19	19
RTOOrd - 0010677-06.2019.5.18.0129	26/07/19	14/08/19	19
RTOOrd - 0010680-76.2018.5.18.0102	21/11/18	01/08/19	253
RTOOrd - 0010680-76.2018.5.18.0102	21/11/18	26/08/19	278
RTOOrd - 0010688-35.2019.5.18.0129	27/07/19	20/08/19	24
RTOOrd - 0010691-87.2019.5.18.0129	29/07/19	14/08/19	16
RTOOrd - 0010694-42.2019.5.18.0129	29/07/19	19/08/19	21
RTOOrd - 0010695-27.2019.5.18.0129	29/07/19	12/08/19	14
RTOOrd - 0010715-18.2019.5.18.0129	01/08/19	12/08/19	11
RTOOrd - 0010728-17.2019.5.18.0129	06/08/19	27/08/19	21
RTOOrd - 0010730-84.2019.5.18.0129	06/08/19	27/08/19	21
RTOOrd - 0010748-08.2019.5.18.0129	09/08/19	28/08/19	19
RTOOrd - 0010860-11.2018.5.18.0129	03/12/18	12/08/19	252
RTOOrd - 0010890-46.2018.5.18.0129	12/12/18	12/08/19	243
RTOOrd - 0010905-15.2018.5.18.0129	18/12/18	13/08/19	238

Legenda:

Ajuiz. Data do Ajuizamento;

Enc. da Instrução: Data da conclusão para proferir sentença;

Prazo: Quantidade de dias decorridos do ajuizamento até o encerramento da instrução.



PRAZO MÉDIO ENTRE O AJUIZAMENTO E O ENCERRAMENTO DA INSTRUÇÃO - VARA DO TRABALHO DE QUIRINÓPOLIS

Data do encerramento da instrução entre 1/8/2019 e 31/8/2019 23:59:59

GUILHERME BRINGEL MURICI

ORDINÁRIO

Qtd	Prazo Médio
54	80,25

Nr. Processo	Ajuiz.	nc. Instruçã	Prazo
Pet - 0010672-81.2019.5.18.0129	24/07/19	12/08/19	19
RTOOrd - 0010156-61.2019.5.18.0129	21/02/19	14/08/19	174
RTOOrd - 0010164-38.2019.5.18.0129	25/02/19	26/08/19	182
RTOOrd - 0010246-69.2019.5.18.0129	22/03/19	16/08/19	147
RTOOrd - 0010249-24.2019.5.18.0129	26/03/19	14/08/19	141
RTOOrd - 0010303-86.2019.5.18.0291	25/04/19	01/08/19	98
RTOOrd - 0010323-78.2019.5.18.0129	16/04/19	14/08/19	120
RTOOrd - 0010330-70.2019.5.18.0129	16/04/19	23/08/19	129
RTOOrd - 0010331-55.2019.5.18.0129	16/04/19	01/08/19	107
RTOOrd - 0010338-47.2019.5.18.0129	17/04/19	12/08/19	117
RTOOrd - 0010339-32.2019.5.18.0129	17/04/19	14/08/19	119
RTOOrd - 0010397-35.2019.5.18.0129	07/05/19	12/08/19	97
RTOOrd - 0010416-41.2019.5.18.0129	10/05/19	13/08/19	95
RTOOrd - 0010418-11.2019.5.18.0129	10/05/19	13/08/19	95
RTOOrd - 0010425-03.2019.5.18.0129	13/05/19	26/08/19	105
RTOOrd - 0010430-25.2019.5.18.0129	14/05/19	26/08/19	104
RTOOrd - 0010442-39.2019.5.18.0129	15/05/19	26/08/19	103
RTOOrd - 0010461-45.2019.5.18.0129	22/05/19	06/08/19	76
RTOOrd - 0010464-97.2019.5.18.0129	23/05/19	09/08/19	78
RTOOrd - 0010482-21.2019.5.18.0129	30/05/19	26/08/19	88
RTOOrd - 0010500-42.2019.5.18.0129	05/06/19	02/08/19	58
RTOOrd - 0010513-41.2019.5.18.0129	06/06/19	12/08/19	67

Legenda:

Ajuiz. Data do Ajuizamento;

Enc. da Instrução: Data da conclusão para proferir sentença;

Prazo: Quantidade de dias decorridos do ajuizamento até o encerramento da instrução.



PRAZO MÉDIO ENTRE O AJUIZAMENTO E O ENCERRAMENTO DA INSTRUÇÃO - VARA DO TRABALHO DE QUIRINÓPOLIS

GUILHERME BRINGEL MURICI

ORDINÁRIO

Qtd	Prazo Médio
54	80,25

Nr. Processo	Ajuiz.	nc. Instruça	Prazo
RTOOrd - 0010521-18.2019.5.18.0129	11/06/19	13/08/19	63
RTOOrd - 0010527-25.2019.5.18.0129	11/06/19	12/08/19	62
RTOOrd - 0010530-77.2019.5.18.0129	12/06/19	13/08/19	62
RTOOrd - 0010534-17.2019.5.18.0129	13/06/19	26/08/19	74
RTOOrd - 0010535-02.2019.5.18.0129	13/06/19	14/08/19	62
RTOOrd - 0010541-09.2019.5.18.0129	18/06/19	16/08/19	59
RTOOrd - 0010553-23.2019.5.18.0129	19/06/19	16/08/19	58
RTOOrd - 0010557-60.2019.5.18.0129	24/06/19	30/08/19	67
RTOOrd - 0010562-82.2019.5.18.0129	25/06/19	14/08/19	50
RTOOrd - 0010563-67.2019.5.18.0129	25/06/19	16/08/19	52
RTOOrd - 0010564-52.2019.5.18.0129	25/06/19	26/08/19	62
RTOOrd - 0010599-12.2019.5.18.0129	04/07/19	01/08/19	28
RTOOrd - 0010607-86.2019.5.18.0129	08/07/19	02/08/19	25
RTOOrd - 0010607-86.2019.5.18.0129	08/07/19	26/08/19	49
RTOOrd - 0010612-11.2019.5.18.0129	09/07/19	02/08/19	24
RTOOrd - 0010613-93.2019.5.18.0129	09/07/19	02/08/19	24
RTOOrd - 0010614-78.2019.5.18.0129	09/07/19	02/08/19	24
RTOOrd - 0010639-91.2019.5.18.0129	16/07/19	16/08/19	31
RTOOrd - 0010641-61.2019.5.18.0129	17/07/19	12/08/19	26
RTOOrd - 0010643-31.2019.5.18.0129	17/07/19	02/08/19	16
RTOOrd - 0010644-16.2019.5.18.0129	17/07/19	02/08/19	16
RTOOrd - 0010649-38.2019.5.18.0129	19/07/19	14/08/19	26
RTOOrd - 0010664-07.2019.5.18.0129	21/07/19	14/08/19	24
RTOOrd - 0010673-66.2019.5.18.0129	24/07/19	14/08/19	21
RTOOrd - 0010676-21.2019.5.18.0129	26/07/19	14/08/19	19

Legenda:

Ajuiz. Data do Ajuizamento;

Enc. da Instrução: Data da conclusão para proferir sentença;

Prazo: Quantidade de dias decorridos do ajuizamento até o encerramento da instrução.



PRAZO MÉDIO ENTRE O AJUIZAMENTO E O ENCERRAMENTO DA INSTRUÇÃO - VARA DO TRABALHO DE QUIRINÓPOLIS

GUILHERME BRINGEL MURICI

ORDINÁRIO

Qtd	Prazo Médio
54	80,25

Nr. Processo	Ajuiz.	nc. Instruçã	Prazo
RTOOrd - 0010677-06.2019.5.18.0129	26/07/19	14/08/19	19
RTOOrd - 0010680-76.2018.5.18.0102	21/11/18	26/08/19	278
RTOOrd - 0010691-87.2019.5.18.0129	29/07/19	14/08/19	16
RTOOrd - 0010695-27.2019.5.18.0129	29/07/19	12/08/19	14
RTOOrd - 0010715-18.2019.5.18.0129	01/08/19	12/08/19	11
RTOOrd - 0010860-11.2018.5.18.0129	03/12/18	12/08/19	252
RTOOrd - 0010890-46.2018.5.18.0129	12/12/18	12/08/19	243
RTOOrd - 0010905-15.2018.5.18.0129	18/12/18	13/08/19	238

Legenda:

Ajuiz. Data do Ajuizamento;

Enc. da Instrução: Data da conclusão para proferir sentença;

Prazo: Quantidade de dias decorridos do ajuizamento até o encerramento da instrução.

ROSANE GOMES DE MENEZES LEITE

ORDINÁRIO

Qtd	Prazo Médio
31	85,61

Nr. Processo	Ajuiz.	nc. Instruçã	Prazo
AlvJud - 0010712-63.2019.5.18.0129	01/08/19	27/08/19	26
ET - 0010773-21.2019.5.18.0129	19/08/19	20/08/19	1
RTOOrd - 0010026-71.2019.5.18.0129	16/01/19	27/08/19	223
RTOOrd - 0010280-44.2019.5.18.0129	03/04/19	16/08/19	135
RTOOrd - 0010336-77.2019.5.18.0129	17/04/19	29/08/19	134
RTOOrd - 0010352-31.2019.5.18.0129	25/04/19	27/08/19	124

Legenda:

Ajuiz. Data do Ajuizamento;

Enc. da Instrução: Data da conclusão para proferir sentença;

Prazo: Quantidade de dias decorridos do ajuizamento até o encerramento da instrução.



PRAZO MÉDIO ENTRE O AJUIZAMENTO E O ENCERRAMENTO DA INSTRUÇÃO - VARA DO TRABALHO DE QUIRINÓPOLIS

ROSANE GOMES DE MENEZES LEITE

ORDINÁRIO

Qtd	Prazo Médio
31	85,61

Nr. Processo	Ajuiz.	nc. Instruçã	Prazo
RTOOrd - 0010425-03.2019.5.18.0129	13/05/19	02/08/19	81
RTOOrd - 0010430-25.2019.5.18.0129	14/05/19	02/08/19	80
RTOOrd - 0010438-02.2019.5.18.0129	15/05/19	29/08/19	106
RTOOrd - 0010442-39.2019.5.18.0129	15/05/19	02/08/19	79
RTOOrd - 0010466-67.2019.5.18.0129	24/05/19	27/08/19	95
RTOOrd - 0010469-22.2019.5.18.0129	24/05/19	28/08/19	96
RTOOrd - 0010470-07.2019.5.18.0129	24/05/19	28/08/19	96
RTOOrd - 0010487-43.2019.5.18.0129	30/05/19	28/08/19	90
RTOOrd - 0010525-55.2019.5.18.0129	11/06/19	29/08/19	79
RTOOrd - 0010530-77.2019.5.18.0129	12/06/19	02/08/19	51
RTOOrd - 0010544-61.2019.5.18.0129	18/06/19	27/08/19	70
RTOOrd - 0010561-97.2019.5.18.0129	25/06/19	29/08/19	65
RTOOrd - 0010564-52.2019.5.18.0129	25/06/19	14/08/19	50
RTOOrd - 0010571-44.2019.5.18.0129	26/06/19	29/08/19	64
RTOOrd - 0010576-03.2018.5.18.0129	15/08/18	29/08/19	379
RTOOrd - 0010609-56.2019.5.18.0129	08/07/19	29/08/19	52
RTOOrd - 0010611-26.2019.5.18.0129	08/07/19	29/08/19	52
RTOOrd - 0010618-18.2019.5.18.0129	09/07/19	02/08/19	24
RTOOrd - 0010638-09.2019.5.18.0129	16/07/19	28/08/19	43
RTOOrd - 0010680-76.2018.5.18.0102	21/11/18	01/08/19	253
RTOOrd - 0010688-35.2019.5.18.0129	27/07/19	20/08/19	24
RTOOrd - 0010694-42.2019.5.18.0129	29/07/19	19/08/19	21
RTOOrd - 0010728-17.2019.5.18.0129	06/08/19	27/08/19	21
RTOOrd - 0010730-84.2019.5.18.0129	06/08/19	27/08/19	21
RTOOrd - 0010748-08.2019.5.18.0129	09/08/19	28/08/19	19

Legenda:

Ajuiz. Data do Ajuizamento;

Enc. da Instrução: Data da conclusão para proferir sentença;

Prazo: Quantidade de dias decorridos do ajuizamento até o encerramento da instrução.



**PRAZO MÉDIO ENTRE O AJUIZAMENTO E O
ENCERRAMENTO DA INSTRUÇÃO - VARA DO
TRABALHO DE QUIRINÓPOLIS**

ROSANE GOMES DE MENEZES LEITE