

## Conceituação

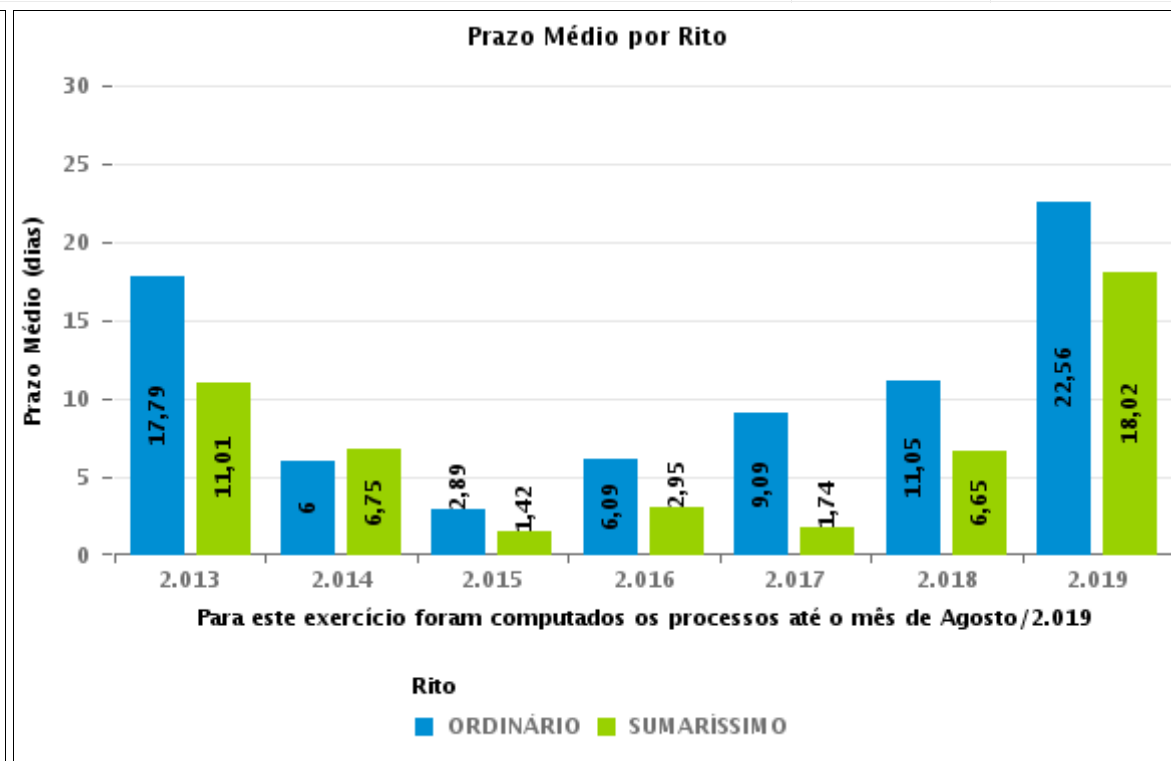
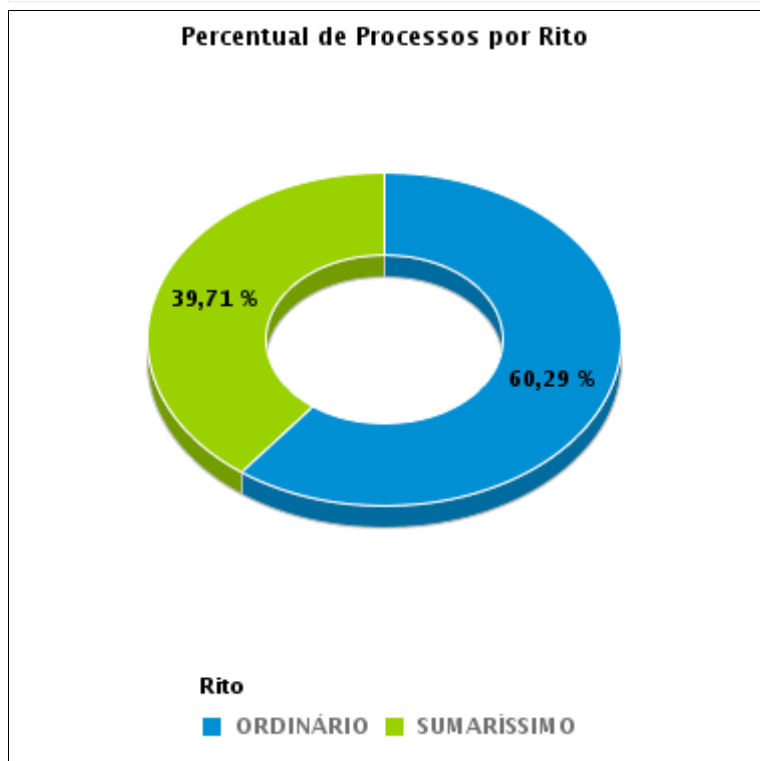
Tema	Prazos Processuais
<b>Relatórios</b>	Evolução Histórica Comparativo por VT Comparativo por Grupo Por Grupo Por VT Por Processo Por Magistrado
<b>Resumo</b>	Apresenta o prazo médio desde o concluso para proferir sentença até a prolação da sentença.
<b>Descrição</b>	O prazo médio é obtido calculando-se a quantidade de dias decorridos desde o movimento de Concluso para Proferir Sentença até a Prolação da Sentença. Os dados são extraídos baseando-se nos itens do e-Gestão:  269 e 90269 - Do Concluso para Proferir Sentença até a Prolação da Sentença na fase de conhecimento – rito sumaríssimo;  270 e 90270 – Do Concluso para Proferir Sentença até a Prolação da Sentença na fase de conhecimento– rito exceto sumaríssimo (ordinário)
<b>Origem da informação</b>	e-Gestão
<b>Crítérios e transformações</b>	Coletado do e-Gestão, consolidado, otimizado e classificado para análise.
<b>Análises possíveis</b>	Prazo médio entre o concluso para proferir sentença e a prolação da sentença, detalhado de forma Geral, Por grupo, por VT, Por Processo e Por Magistrado.



## EVOLUÇÃO HISTÓRICA DOS PRAZOS PROCESSUAIS ENTRE O CONCLUSO PARA PROFERIR SENTENÇA E A PROLAÇÃO DA SENTENÇA - VARA DO TRABALHO DE JATAÍ

Data da sentença entre 1/8/2019 e 31/8/2019 23:59:59

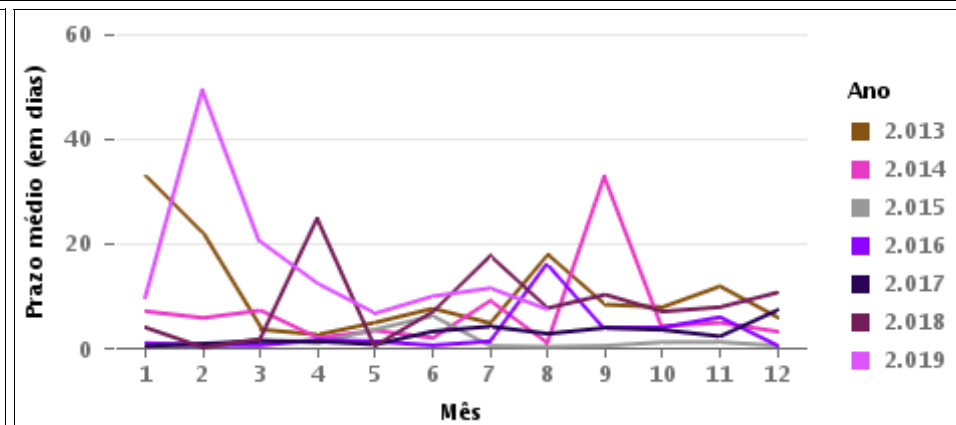
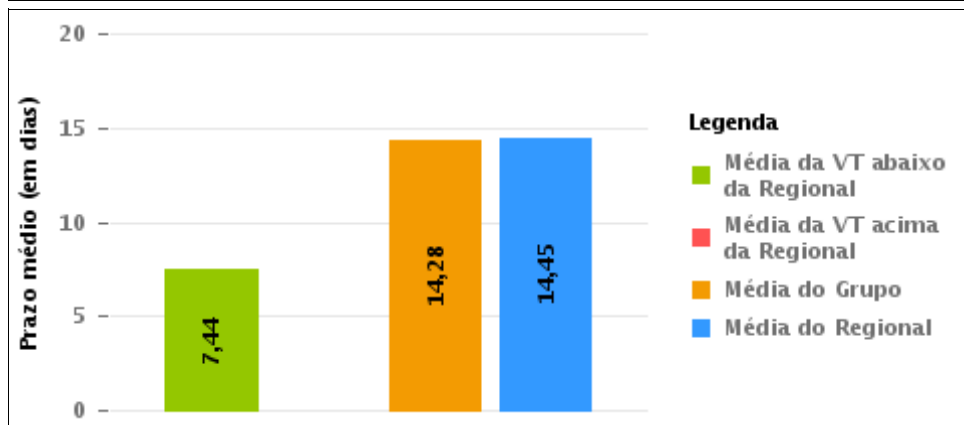
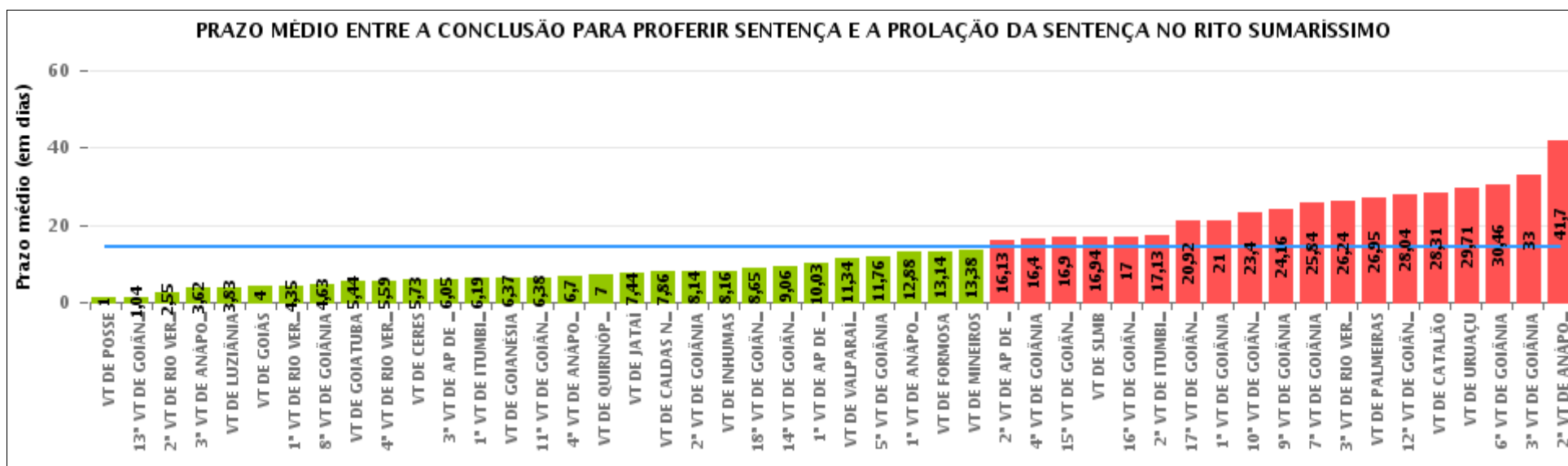
Rito	Qtd	Prazo Médio
ORDINÁRIO	41	36,1
SUMARÍSSIMO	27	7,44
<b>Total/Média</b>	<b>68</b>	<b>24,72</b>





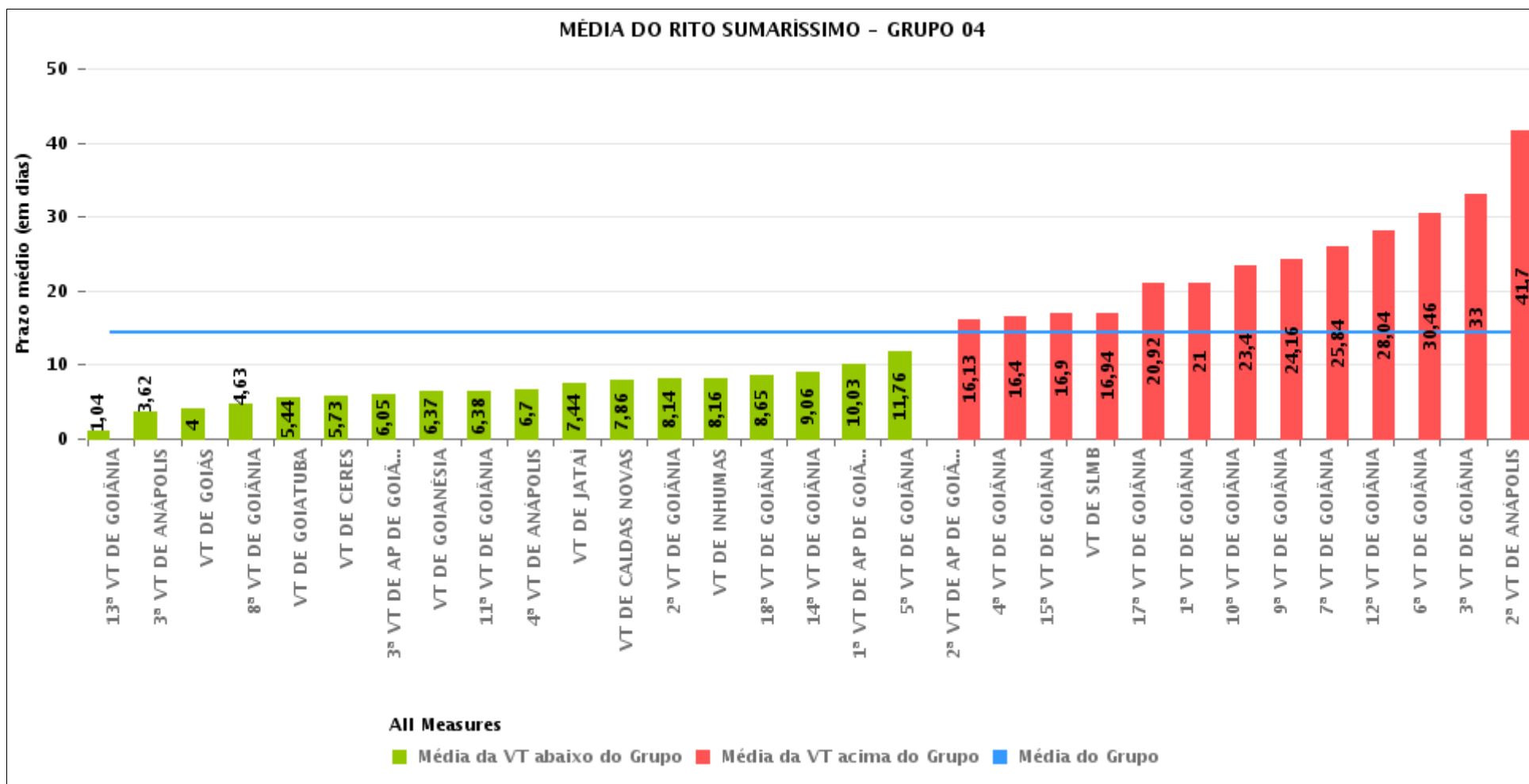
## COMPARATIVO DO PRAZO MÉDIO ENTRE O CONCLUSO PARA PROFERIR SENTENÇA E A PROLAÇÃO DA SENTENÇA - VARA DO TRABALHO DE JATAÍ

Data da sentença entre 1/8/2019 e 31/8/2019 23:59:59



## COMPARATIVO DO PRAZO MÉDIO ENTRE O CONCLUSO PARA PROFERIR SENTENÇA E A PROLAÇÃO DA SENTENÇA ENTRE AS VARAS DO GRUPO

Data da sentença entre 1/8/2019 e 31/8/2019 23:59:59





## PRAZO MÉDIO ENTRE O CONCLUSO PARA PROFERIR SENTENÇA E A PROLAÇÃO DA SENTENÇA POR GRUPO

Data da sentença entre 1/8/2019 e 31/8/2019 23:59:59

Rito	Grupo	Qtd. Processos	Prazo Médio (dias)	Ranking
SUMARÍSSIMO	GRUPO 01	6	1	1°
	GRUPO 06	70	11,34	2°
	GRUPO 03	204	11,38	3°
	GRUPO 04	937	14,28	4°
	GRUPO 05	152	19,82	5°
	GRUPO 02	21	26,95	6°

Legenda:	# Grupo 03 – De 1001 a 1500	# Grupo 04 – De 1501 a 2000	# Grupo 05 – De 2001 a 2500
# Grupo 01 – Até 750 VT de Posse	1ª VT De Anápolis 1ª VT De Rio Verde 2ª VT De Rio Verde 3ª VT De Rio Verde 4ª VT De Rio Verde	1ª VT De Goiânia 2ª VT De Goiânia 3ª VT De Goiânia 4ª VT De Goiânia 5ª VT De Goiânia	16ª VT De Goiânia VT De Luziânia VT De Catalão VT De Uruaçu
# Grupo 02 – De 751 a 1000 VT de Palmeiras de Goiás	1ª VT De Itumbiara 2ª VT De Itumbiara VT De Quirinópolis VT De Mineiros VT De Formosa	6ª VT De Goiânia 7ª VT De Goiânia 8ª VT De Goiânia 9ª VT De Goiânia 10ª VT De Goiânia 11ª VT De Goiânia 12ª VT De Goiânia 13ª VT De Goiânia 14ª VT De Goiânia 15ª VT De Goiânia 17ª VT De Goiânia 18ª VT De Goiânia 2ª VT De Anápolis 3ª VT De Anápolis 4ª VT De Anápolis 1ª VT De Aparecida De Goiânia 2ª VT De Aparecida De Goiânia 3ª VT De Aparecida De Goiânia	# Grupo 06 – Acima de 2500 VT De Valparaíso de Goiás



## PRAZO MÉDIO ENTRE O CONCLUSO PARA PROFERIR SENTENÇA E A PROLAÇÃO DA SENTENÇA DE TODAS AS VARAS DO TRABALHO

Data da sentença entre 1/8/2019 e 31/8/2019 23:59:59

### SUMARÍSSIMO

Qtd. Processos	Prazo Médio (dias)
1.390	14,45

Vara do Trabalho	Qtd Processos	Prazo Médio	Ranking
VARA DO TRABALHO DE POSSE	6	1	1°
13ª VARA DO TRABALHO DE GOIÂNIA	45	1,04	2°
2ª VARA DO TRABALHO DE RIO VERDE	11	2,55	3°
3ª VARA DO TRABALHO DE ANÁPOLIS	39	3,62	4°
VARA DO TRABALHO DE LUZIÂNIA	41	3,83	5°
VARA DO TRABALHO DE GOIÁS	3	4	6°
1ª VARA DO TRABALHO DE RIO VERDE	17	4,35	7°
8ª VARA DO TRABALHO DE GOIÂNIA	27	4,63	8°
VARA DO TRABALHO DE GOIATUBA	16	5,44	9°
4ª VARA DO TRABALHO DE RIO VERDE	17	5,59	10°
VARA DO TRABALHO DE CERES	11	5,73	11°
3ª VARA DO TRABALHO DE APARECIDA DE GOIÂNIA	38	6,05	12°
1ª VARA DO TRABALHO DE ITUMBIARA	27	6,19	13°
VARA DO TRABALHO DE GOIANÉSIA	46	6,37	14°
11ª VARA DO TRABALHO DE GOIÂNIA	21	6,38	15°
4ª VARA DO TRABALHO DE ANÁPOLIS	30	6,7	16°
VARA DO TRABALHO DE QUIRINÓPOLIS	20	7	17°
VARA DO TRABALHO DE JATAÍ	27	7,44	18°
VARA DO TRABALHO DE CALDAS NOVAS	29	7,86	19°
2ª VARA DO TRABALHO DE GOIÂNIA	21	8,14	20°
VARA DO TRABALHO DE INHUMAS	32	8,16	21°
18ª VARA DO TRABALHO DE GOIÂNIA	37	8,65	22°
14ª VARA DO TRABALHO DE GOIÂNIA	35	9,06	23°
1ª VARA DO TRABALHO DE APARECIDA DE GOIÂNIA	58	10,03	24°
VARA DO TRABALHO DE VALPARAÍSO DE GOIÁS	70	11,34	25°
5ª VARA DO TRABALHO DE GOIÂNIA	21	11,76	26°



## PRAZO MÉDIO ENTRE O CONCLUSO PARA PROFERIR SENTENÇA E A PROLAÇÃO DA SENTENÇA DE TODAS AS VARAS DO TRABALHO

### SUMARÍSSIMO

Qtd. Processos	Prazo Médio (dias)
1.390	14,45

Vara do Trabalho	Qtd Processos	Prazo Médio	Ranking
1ª VARA DO TRABALHO DE ANÁPOLIS	24	12,88	27°
VARA DO TRABALHO DE FORMOSA	14	13,14	28°
VARA DO TRABALHO DE MINEIROS	26	13,38	29°
2ª VARA DO TRABALHO DE APARECIDA DE GOIÂNIA	39	16,13	30°
4ª VARA DO TRABALHO DE GOIÂNIA	25	16,4	31°
15ª VARA DO TRABALHO DE GOIÂNIA	20	16,9	32°
VARA DO TRABALHO DE SÃO LUIS DE MONTES BELOS	17	16,94	33°
16ª VARA DO TRABALHO DE GOIÂNIA	31	17	34°
2ª VARA DO TRABALHO DE ITUMBIARA	31	17,13	35°
17ª VARA DO TRABALHO DE GOIÂNIA	37	20,92	36°
1ª VARA DO TRABALHO DE GOIÂNIA	31	21	37°
10ª VARA DO TRABALHO DE GOIÂNIA	52	23,4	38°
9ª VARA DO TRABALHO DE GOIÂNIA	25	24,16	39°
7ª VARA DO TRABALHO DE GOIÂNIA	32	25,84	40°
3ª VARA DO TRABALHO DE RIO VERDE	17	26,24	41°
VARA DO TRABALHO DE PALMEIRAS	21	26,95	42°
12ª VARA DO TRABALHO DE GOIÂNIA	55	28,04	43°
VARA DO TRABALHO DE CATALÃO	35	28,31	44°
VARA DO TRABALHO DE URUAÇU	45	29,71	45°
6ª VARA DO TRABALHO DE GOIÂNIA	24	30,46	46°
3ª VARA DO TRABALHO DE GOIÂNIA	14	33	47°
2ª VARA DO TRABALHO DE ANÁPOLIS	30	41,7	48°



## PRAZO MÉDIO ENTRE O CONCLUSO PARA PROFERIR SENTENÇA E A PROLAÇÃO DA SENTENÇA - VARA DO TRABALHO DE JATAÍ

Data da sentença entre 1/8/2019 e 31/8/2019 23:59:59

### VARA DO TRABALHO DE JATAÍ

#### SUMARÍSSIMO

Qtd	Prazo Médio
27	7,44

Nr. Processo	Conclusão	Sentença	Prazo
RTSum - 0010582-30.2019.5.18.0111	09/08/19	12/08/19	3
RTSum - 0010608-28.2019.5.18.0111	06/08/19	20/08/19	14
RTSum - 0010609-13.2019.5.18.0111	06/08/19	20/08/19	14
RTSum - 0010610-95.2019.5.18.0111	06/08/19	21/08/19	15
RTSum - 0010611-80.2019.5.18.0111	06/08/19	21/08/19	15
RTSum - 0010615-20.2019.5.18.0111	06/08/19	21/08/19	15
RTSum - 0010617-87.2019.5.18.0111	28/08/19	28/08/19	0
RTSum - 0010618-72.2019.5.18.0111	06/08/19	28/08/19	22
RTSum - 0010626-49.2019.5.18.0111	06/08/19	20/08/19	14
RTSum - 0010627-34.2019.5.18.0111	06/08/19	20/08/19	14
RTSum - 0010628-19.2019.5.18.0111	21/08/19	21/08/19	0
RTSum - 0010631-71.2019.5.18.0111	06/08/19	20/08/19	14
RTSum - 0010632-56.2019.5.18.0111	06/08/19	21/08/19	15
RTSum - 0010640-33.2019.5.18.0111	09/08/19	28/08/19	19
RTSum - 0010658-54.2019.5.18.0111	07/08/19	28/08/19	21
RTSum - 0010674-08.2019.5.18.0111	19/08/19	20/08/19	1
RTSum - 0010699-21.2019.5.18.0111	01/08/19	01/08/19	0
RTSum - 0010716-57.2019.5.18.0111	13/08/19	14/08/19	1
RTSum - 0010721-79.2019.5.18.0111	19/08/19	19/08/19	0
RTSum - 0010733-93.2019.5.18.0111	21/08/19	21/08/19	0
RTSum - 0010738-18.2019.5.18.0111	21/08/19	21/08/19	0
RTSum - 0010746-92.2019.5.18.0111	08/08/19	09/08/19	1

**Legenda:**

- Conclusão: Data da conclusão para proferir sentença;
- Sentença: Data da prolação da sentença;
- Prazo: Prazo entre a conclusão e a prolação da sentença.





**PRAZO MÉDIO ENTRE O CONCLUSO PARA PROFERIR SENTENÇA E A PROLAÇÃO DA SENTENÇA - VARA DO TRABALHO DE JATAÍ**

**VARA DO TRABALHO DE JATAÍ**

**SUMARÍSSIMO**

Qtd	Prazo Médio
27	7,44

Nr. Processo	Conclusão	Sentença	Prazo
RTSum - 0010762-46.2019.5.18.0111	08/08/19	09/08/19	1
RTSum - 0010775-45.2019.5.18.0111	13/08/19	14/08/19	1
RTSum - 0010788-44.2019.5.18.0111	13/08/19	14/08/19	1
RTSum - 0010821-34.2019.5.18.0111	19/08/19	19/08/19	0
RTSum - 0010833-48.2019.5.18.0111	28/08/19	28/08/19	0

**Legenda:**

- **Conclusão:** Data da conclusão para proferir sentença;
- **Sentença:** Data da prolação da sentença;
- **Prazo:** Prazo entre a conclusão e a prolação da sentença.



## PRAZO MÉDIO ENTRE O CONCLUSO PARA PROFERIR SENTENÇA E A PROLAÇÃO DA SENTENÇA - VARA DO TRABALHO DE JATAÍ

Data da sentença entre 1/8/2019 e 31/8/2019 23:59:59

### LÍVIA FÁTIMA GONDIM PREGO

#### SUMARÍSSIMO

Qtd	Prazo Médio
26	7,73

Nr. Processo	Conclusão	Sentença	Prazo
RTSum - 0010582-30.2019.5.18.0111	09/08/19	12/08/19	3
RTSum - 0010608-28.2019.5.18.0111	06/08/19	20/08/19	14
RTSum - 0010609-13.2019.5.18.0111	06/08/19	20/08/19	14
RTSum - 0010610-95.2019.5.18.0111	06/08/19	21/08/19	15
RTSum - 0010611-80.2019.5.18.0111	06/08/19	21/08/19	15
RTSum - 0010615-20.2019.5.18.0111	06/08/19	21/08/19	15
RTSum - 0010617-87.2019.5.18.0111	28/08/19	28/08/19	0
RTSum - 0010618-72.2019.5.18.0111	06/08/19	28/08/19	22
RTSum - 0010626-49.2019.5.18.0111	06/08/19	20/08/19	14
RTSum - 0010627-34.2019.5.18.0111	06/08/19	20/08/19	14
RTSum - 0010628-19.2019.5.18.0111	21/08/19	21/08/19	0
RTSum - 0010631-71.2019.5.18.0111	06/08/19	20/08/19	14
RTSum - 0010632-56.2019.5.18.0111	06/08/19	21/08/19	15
RTSum - 0010640-33.2019.5.18.0111	09/08/19	28/08/19	19
RTSum - 0010658-54.2019.5.18.0111	07/08/19	28/08/19	21
RTSum - 0010674-08.2019.5.18.0111	19/08/19	20/08/19	1
RTSum - 0010716-57.2019.5.18.0111	13/08/19	14/08/19	1
RTSum - 0010721-79.2019.5.18.0111	19/08/19	19/08/19	0
RTSum - 0010733-93.2019.5.18.0111	21/08/19	21/08/19	0
RTSum - 0010738-18.2019.5.18.0111	21/08/19	21/08/19	0
RTSum - 0010746-92.2019.5.18.0111	08/08/19	09/08/19	1
RTSum - 0010762-46.2019.5.18.0111	08/08/19	09/08/19	1

**Legenda:**

- Conclusão: Data da conclusão para proferir sentença;
- Sentença: Data da prolação da sentença;
- Prazo: Prazo entre a conclusão e a prolação da sentença.



## PRAZO MÉDIO ENTRE O CONCLUSO PARA PROFERIR SENTENÇA E A PROLAÇÃO DA SENTENÇA - VARA DO TRABALHO DE JATAÍ

### LÍVIA FÁTIMA GONDIM PREGO

#### SUMARÍSSIMO

Qtd	Prazo Médio
26	7,73

Nr. Processo	Conclusão	Sentença	Prazo
RTSum - 0010775-45.2019.5.18.0111	13/08/19	14/08/19	1
RTSum - 0010788-44.2019.5.18.0111	13/08/19	14/08/19	1
RTSum - 0010821-34.2019.5.18.0111	19/08/19	19/08/19	0
RTSum - 0010833-48.2019.5.18.0111	28/08/19	28/08/19	0

**Legenda:**

- Conclusão: Data da conclusão para proferir sentença;
- Sentença: Data da prolação da sentença;
- Prazo: Prazo entre a conclusão e a prolação da sentença.

### MARIANA PATRÍCIA GLASGOW

#### SUMARÍSSIMO

Qtd	Prazo Médio
1	0

Nr. Processo	Conclusão	Sentença	Prazo
RTSum - 0010699-21.2019.5.18.0111	01/08/19	01/08/19	0

**Legenda:**

- Conclusão: Data da conclusão para proferir sentença;
- Sentença: Data da prolação da sentença;
- Prazo: Prazo entre a conclusão e a prolação da sentença.