

Conceituação

Tema	Prazos Processuais
Relatórios	Evolução Histórica Comparativo por VT Comparativo por Grupo Por Grupo Por VT Por Processo Por Magistrado
Resumo	Apresenta o prazo médio desde o concluso para proferir sentença até a prolação da sentença.
Descrição	<p>O prazo médio é obtido calculando-se a quantidade de dias decorridos desde o movimento de Concluso para Proferir Sentença até a Prolação da Sentença. Os dados são extraídos baseando-se nos itens do e-Gestão:</p> <p>269 e 90269 - Do Concluso para Proferir Sentença até a Prolação da Sentença na fase de conhecimento – rito sumaríssimo;</p> <p>270 e 90270 – Do Concluso para Proferir Sentença até a Prolação da Sentença na fase de conhecimento– rito exceto sumaríssimo (ordinário)</p>
Origem da informação	e-Gestão
Crítérios e transformações	Coletado do e-Gestão, consolidado, otimizado e classificado para análise.
Análises possíveis	Prazo médio entre o concluso para proferir sentença e a prolação da sentença, detalhado de forma Geral, Por grupo, por VT, Por Processo e Por Magistrado.

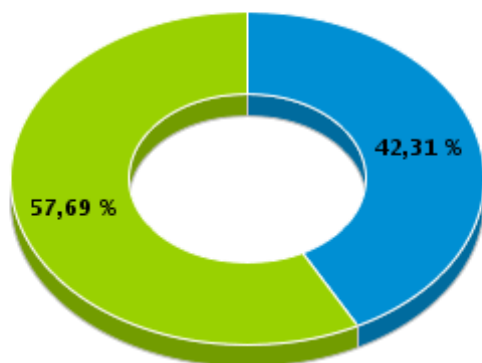


EVOLUÇÃO HISTÓRICA DOS PRAZOS PROCESSUAIS ENTRE O CONCLUSO PARA PROFERIR SENTENÇA E A PROLAÇÃO DA SENTENÇA - 2ª VARA DO TRABALHO DE ANÁPOLIS

Data da sentença entre 1/8/2019 e 31/8/2019 23:59:59

Rito	Qtd	Prazo Médio
ORDINÁRIO	22	27,59
SUMARÍSSIMO	30	41,7
Total/Média	52	35,73

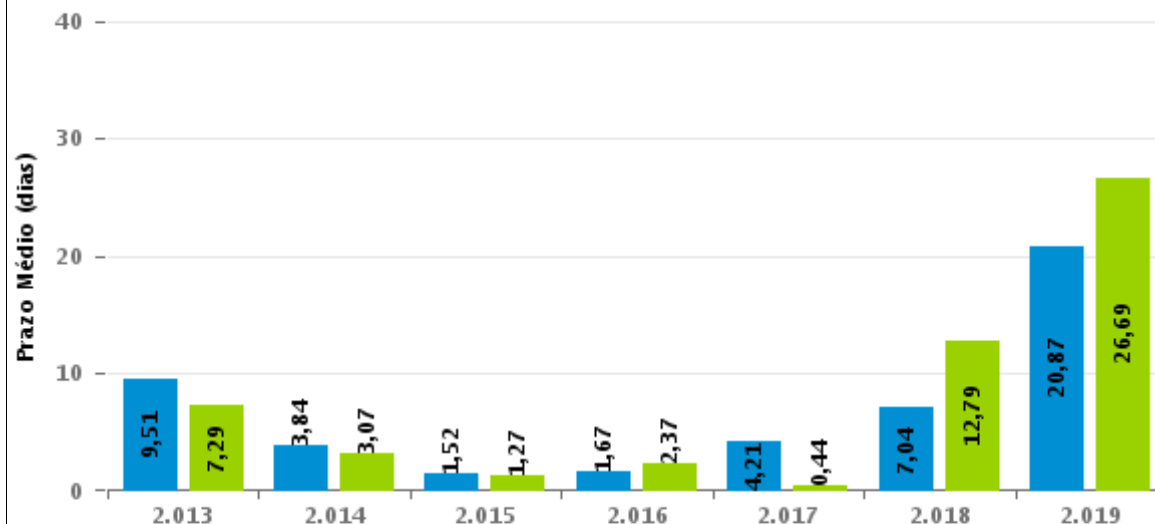
Percentual de Processos por Rito



Rito

■ ORDINÁRIO ■ SUMARÍSSIMO

Prazo Médio por Rito



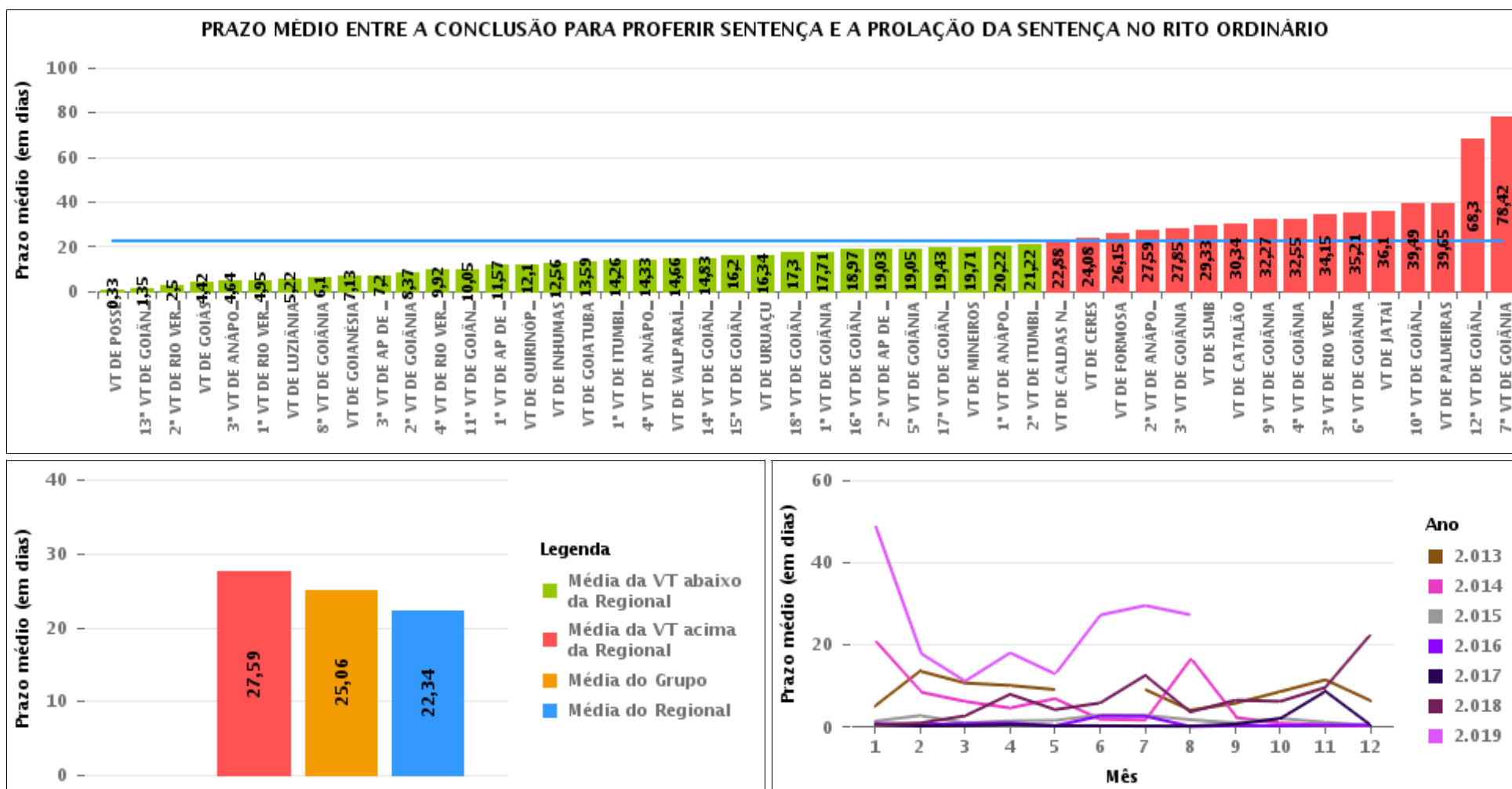
Para este exercício foram computados os processos até o mês de Agosto/2.019

Rito

■ ORDINÁRIO ■ SUMARÍSSIMO

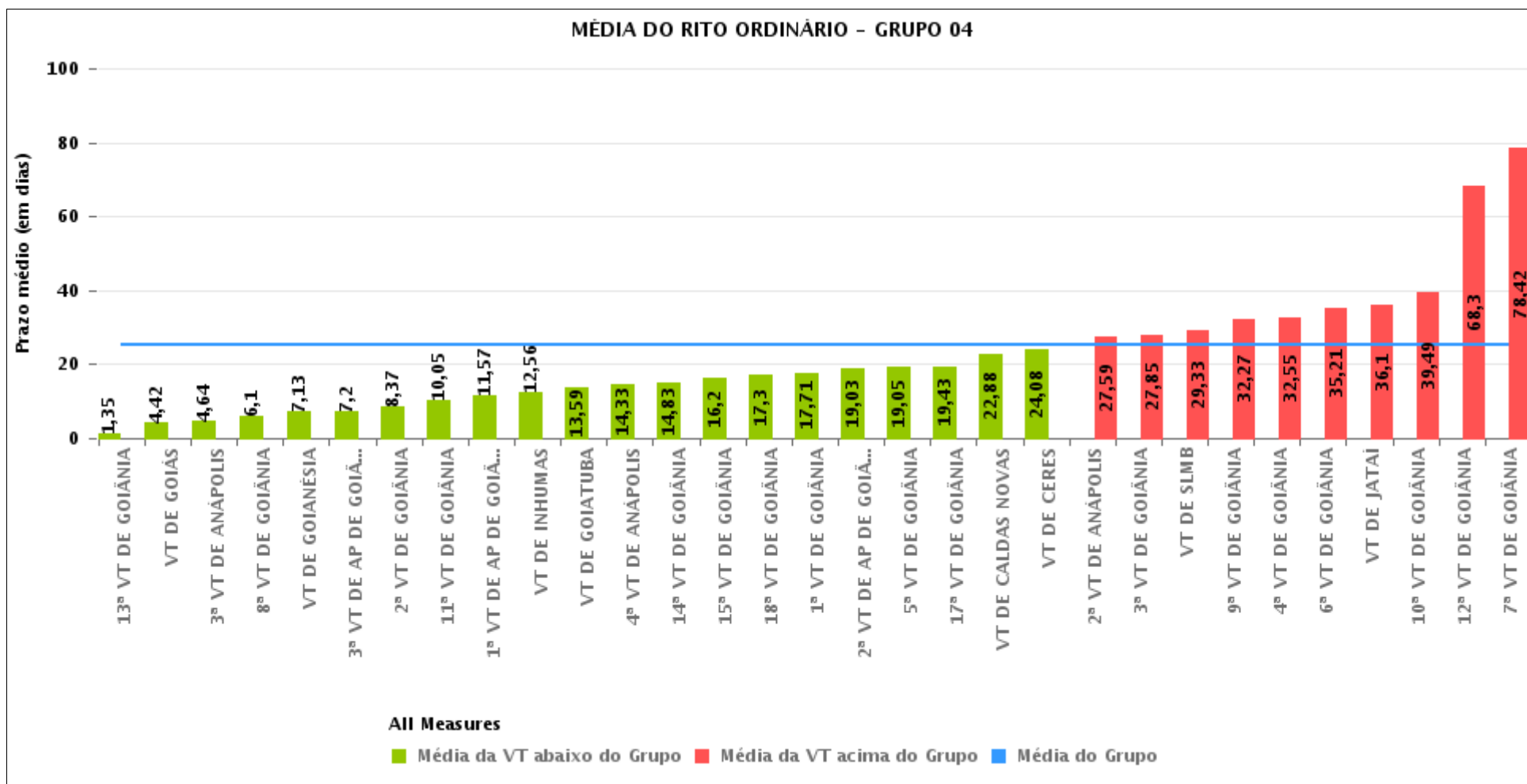
COMPARATIVO DO PRAZO MÉDIO ENTRE O CONCLUSO PARA PROFERIR SENTENÇA E A PROLAÇÃO DA SENTENÇA - 2ª VARA DO TRABALHO DE ANÁPOLIS

Data da sentença entre 1/8/2019 e 31/8/2019 23:59:59



COMPARATIVO DO PRAZO MÉDIO ENTRE O CONCLUSO PARA PROFERIR SENTENÇA E A PROLAÇÃO DA SENTENÇA ENTRE AS VARAS DO GRUPO

Data da sentença entre 1/8/2019 e 31/8/2019 23:59:59





PRAZO MÉDIO ENTRE O CONCLUSO PARA PROFERIR SENTENÇA E A PROLAÇÃO DA SENTENÇA POR GRUPO

Data da sentença entre 1/8/2019 e 31/8/2019 23:59:59

Rito	Grupo	Qtd. Processos	Prazo Médio (dias)	Ranking
ORDINÁRIO	GRUPO 01	3	0,33	1°
	GRUPO 06	58	14,66	2°
	GRUPO 03	283	16,24	3°
	GRUPO 05	179	16,33	4°
	GRUPO 04	1.110	25,06	5°
	GRUPO 02	17	39,65	6°

Legenda:	# Grupo 03 – De 1001 a 1500	# Grupo 04 – De 1501 a 2000	# Grupo 05 – De 2001 a 2500
# Grupo 01 – Até 750	1ª VT De Anápolis	1ª VT De Goiânia	16ª VT De Goiânia
VT de Posse	1ª VT De Rio Verde	2ª VT De Goiânia	VT De Luziânia
	2ª VT De Rio Verde	3ª VT De Goiânia	VT De Catalão
	3ª VT De Rio Verde	4ª VT De Goiânia	VT De Uruaçu
	4ª VT De Rio Verde	5ª VT De Goiânia	
# Grupo 02 – De 751 a 1000	1ª VT De Itumbiara	6ª VT De Goiânia	# Grupo 06 – Acima de 2500
VT de Palmeiras de Goiás	2ª VT De Itumbiara	7ª VT De Goiânia	VT De Valparaíso de Goiás
	VT De Quirinópolis	8ª VT De Goiânia	
	VT De Mineiros	9ª VT De Goiânia	
	VT De Formosa	10ª VT De Goiânia	
		11ª VT De Goiânia	
		12ª VT De Goiânia	
		13ª VT De Goiânia	
		14ª VT De Goiânia	
		15ª VT De Goiânia	
		17ª VT De Goiânia	
		18ª VT De Goiânia	
		2ª VT De Anápolis	
		3ª VT De Anápolis	
		4ª VT De Anápolis	
		1ª VT De Aparecida De Goiânia	
		2ª VT De Aparecida De Goiânia	
		3ª VT De Aparecida De Goiânia	



PRAZO MÉDIO ENTRE O CONCLUSO PARA PROFERIR SENTENÇA E A PROLAÇÃO DA SENTENÇA DE TODAS AS VARAS DO TRABALHO

Data da sentença entre 1/8/2019 e 31/8/2019 23:59:59

ORDINÁRIO

Qtd. Processos	Prazo Médio (dias)
1.650	22,34

Vara do Trabalho	Qtd Processos	Prazo Médio	Ranking
VARA DO TRABALHO DE POSSE	3	0,33	1°
13ª VARA DO TRABALHO DE GOIÂNIA	46	1,35	2°
2ª VARA DO TRABALHO DE RIO VERDE	30	2,5	3°
VARA DO TRABALHO DE GOIÁS	12	4,42	4°
3ª VARA DO TRABALHO DE ANÁPOLIS	28	4,64	5°
1ª VARA DO TRABALHO DE RIO VERDE	22	4,95	6°
VARA DO TRABALHO DE LUZIÂNIA	45	5,22	7°
8ª VARA DO TRABALHO DE GOIÂNIA	41	6,1	8°
VARA DO TRABALHO DE GOIANÉSIA	16	7,13	9°
3ª VARA DO TRABALHO DE APARECIDA DE GOIÂNIA	20	7,2	10°
2ª VARA DO TRABALHO DE GOIÂNIA	51	8,37	11°
4ª VARA DO TRABALHO DE RIO VERDE	26	9,92	12°
11ª VARA DO TRABALHO DE GOIÂNIA	22	10,05	13°
1ª VARA DO TRABALHO DE APARECIDA DE GOIÂNIA	47	11,57	14°
VARA DO TRABALHO DE QUIRINÓPOLIS	40	12,1	15°
VARA DO TRABALHO DE INHUMAS	32	12,56	16°
VARA DO TRABALHO DE GOIATUBA	27	13,59	17°
1ª VARA DO TRABALHO DE ITUMBIARA	27	14,26	18°
4ª VARA DO TRABALHO DE ANÁPOLIS	24	14,33	19°
VARA DO TRABALHO DE VALPARAÍSO DE GOIÁS	58	14,66	20°
14ª VARA DO TRABALHO DE GOIÂNIA	42	14,83	21°
15ª VARA DO TRABALHO DE GOIÂNIA	35	16,2	22°
VARA DO TRABALHO DE URUAÇU	70	16,34	23°
18ª VARA DO TRABALHO DE GOIÂNIA	44	17,3	24°
1ª VARA DO TRABALHO DE GOIÂNIA	51	17,71	25°
16ª VARA DO TRABALHO DE GOIÂNIA	35	18,97	26°



PRAZO MÉDIO ENTRE O CONCLUSO PARA PROFERIR SENTENÇA E A PROLAÇÃO DA SENTENÇA DE TODAS AS VARAS DO TRABALHO

ORDINÁRIO

Qtd. Processos	Prazo Médio (dias)
1.650	22,34

Vara do Trabalho	Qtd Processos	Prazo Médio	Ranking
2ª VARA DO TRABALHO DE APARECIDA DE GOIÂNIA	40	19,03	27º
5ª VARA DO TRABALHO DE GOIÂNIA	40	19,05	28º
17ª VARA DO TRABALHO DE GOIÂNIA	44	19,43	29º
VARA DO TRABALHO DE MINEIROS	31	19,71	30º
1ª VARA DO TRABALHO DE ANÁPOLIS	18	20,22	31º
2ª VARA DO TRABALHO DE ITUMBIARA	36	21,22	32º
VARA DO TRABALHO DE CALDAS NOVAS	34	22,88	33º
VARA DO TRABALHO DE CERES	12	24,08	34º
VARA DO TRABALHO DE FORMOSA	33	26,15	35º
2ª VARA DO TRABALHO DE ANÁPOLIS	22	27,59	36º
3ª VARA DO TRABALHO DE GOIÂNIA	33	27,85	37º
VARA DO TRABALHO DE SÃO LUIS DE MONTES BELOS	21	29,33	38º
VARA DO TRABALHO DE CATALÃO	29	30,34	39º
9ª VARA DO TRABALHO DE GOIÂNIA	45	32,27	40º
4ª VARA DO TRABALHO DE GOIÂNIA	33	32,55	41º
3ª VARA DO TRABALHO DE RIO VERDE	20	34,15	42º
6ª VARA DO TRABALHO DE GOIÂNIA	39	35,21	43º
VARA DO TRABALHO DE JATAÍ	41	36,1	44º
10ª VARA DO TRABALHO DE GOIÂNIA	47	39,49	45º
VARA DO TRABALHO DE PALMEIRAS	17	39,65	46º
12ª VARA DO TRABALHO DE GOIÂNIA	40	68,3	47º
7ª VARA DO TRABALHO DE GOIÂNIA	81	78,42	48º



PRAZO MÉDIO ENTRE O CONCLUSO PARA PROFERIR SENTENÇA E A PROLAÇÃO DA SENTENÇA - 2ª VARA DO TRABALHO DE ANÁPOLIS

Data da sentença entre 1/8/2019 e 31/8/2019 23:59:59

2ª VARA DO TRABALHO DE ANÁPOLIS

ORDINÁRIO

Qtd	Prazo Médio
22	27,59

Nr. Processo	Conclusão	Sentença	Prazo
AlvJud - 0010794-34.2019.5.18.0052	28/06/19	20/08/19	53
ConPag - 0010348-31.2019.5.18.0052	27/08/19	27/08/19	0
ET - 0010685-20.2019.5.18.0052	16/08/19	16/08/19	0
ET - 0010870-75.2019.5.18.0014	01/08/19	01/08/19	0
RTAlç - 0010618-55.2019.5.18.0052	08/08/19	21/08/19	13
RTAlç - 0010672-21.2019.5.18.0052	12/07/19	21/08/19	40
RTAlç - 0010763-14.2019.5.18.0052	08/08/19	08/08/19	0
RTOrd - 0010013-12.2019.5.18.0052	25/06/19	20/08/19	56
RTOrd - 0010037-40.2019.5.18.0052	13/05/19	07/08/19	86
RTOrd - 0010120-56.2019.5.18.0052	11/06/19	08/08/19	58
RTOrd - 0010254-83.2019.5.18.0052	06/06/19	01/08/19	56
RTOrd - 0010267-82.2019.5.18.0052	08/08/19	09/08/19	1
RTOrd - 0010501-64.2019.5.18.0052	14/08/19	20/08/19	6
RTOrd - 0010578-73.2019.5.18.0052	17/06/19	13/08/19	57
RTOrd - 0010657-52.2019.5.18.0052	01/08/19	05/08/19	4
RTOrd - 0010684-35.2019.5.18.0052	08/08/19	20/08/19	12
RTOrd - 0010761-44.2019.5.18.0052	09/08/19	09/08/19	0
RTOrd - 0010783-05.2019.5.18.0052	01/08/19	06/08/19	5
RTOrd - 0010929-46.2019.5.18.0052	27/08/19	27/08/19	0
RTOrd - 0010960-66.2019.5.18.0052	09/08/19	09/08/19	0
RTOrd - 0011074-39.2018.5.18.0052	20/05/19	31/08/19	103
TutCautAnt - 0010688-72.2019.5.18.0052	24/06/19	20/08/19	57

Legenda:

- Conclusão: Data da conclusão para proferir sentença;
- Sentença: Data da prolação da sentença;
- Prazo: Prazo entre a conclusão e a prolação da sentença.



**PRAZO MÉDIO ENTRE O CONCLUSO PARA PROFERIR
SENTENÇA E A PROLAÇÃO DA SENTENÇA - 2ª VARA
DO TRABALHO DE ANÁPOLIS**

2ª VARA DO TRABALHO DE ANÁPOLIS



PRAZO MÉDIO ENTRE O CONCLUSO PARA PROFERIR SENTENÇA E A PROLAÇÃO DA SENTENÇA - 2ª VARA DO TRABALHO DE ANÁPOLIS

Data da sentença entre 1/8/2019 e 31/8/2019 23:59:59

ARI PEDRO LORENZETTI

ORDINÁRIO

Qtd	Prazo Médio
14	20,93

Nr. Processo	Conclusão	Sentença	Prazo
AlvJud - 0010794-34.2019.5.18.0052	28/06/19	20/08/19	53
ConPag - 0010348-31.2019.5.18.0052	27/08/19	27/08/19	0
ET - 0010685-20.2019.5.18.0052	16/08/19	16/08/19	0
ET - 0010870-75.2019.5.18.0014	01/08/19	01/08/19	0
RTAlç - 0010618-55.2019.5.18.0052	08/08/19	21/08/19	13
RTAlç - 0010763-14.2019.5.18.0052	08/08/19	08/08/19	0
RTOrd - 0010013-12.2019.5.18.0052	25/06/19	20/08/19	56
RTOrd - 0010254-83.2019.5.18.0052	06/06/19	01/08/19	56
RTOrd - 0010267-82.2019.5.18.0052	08/08/19	09/08/19	1
RTOrd - 0010578-73.2019.5.18.0052	17/06/19	13/08/19	57
RTOrd - 0010761-44.2019.5.18.0052	09/08/19	09/08/19	0
RTOrd - 0010929-46.2019.5.18.0052	27/08/19	27/08/19	0
RTOrd - 0010960-66.2019.5.18.0052	09/08/19	09/08/19	0
TutCautAnt - 0010688-72.2019.5.18.0052	24/06/19	20/08/19	57

Legenda:

- Conclusão: Data da conclusão para proferir sentença;
- Sentença: Data da prolação da sentença;
- Prazo: Prazo entre a conclusão e a prolação da sentença.

WANESSA RODRIGUES VIEIRA

ORDINÁRIO

Qtd	Prazo Médio
8	39,25



PRAZO MÉDIO ENTRE O CONCLUSO PARA PROFERIR SENTENÇA E A PROLAÇÃO DA SENTENÇA - 2ª VARA DO TRABALHO DE ANÁPOLIS

WANESSA RODRIGUES VIEIRA

ORDINÁRIO

Qtd	Prazo Médio
8	39,25

Nr. Processo	Conclusão	Sentença	Prazo
RTAlç - 0010672-21.2019.5.18.0052	12/07/19	21/08/19	40
RTOrd - 0010037-40.2019.5.18.0052	13/05/19	07/08/19	86
RTOrd - 0010120-56.2019.5.18.0052	11/06/19	08/08/19	58
RTOrd - 0010501-64.2019.5.18.0052	14/08/19	20/08/19	6
RTOrd - 0010657-52.2019.5.18.0052	01/08/19	05/08/19	4
RTOrd - 0010684-35.2019.5.18.0052	08/08/19	20/08/19	12
RTOrd - 0010783-05.2019.5.18.0052	01/08/19	06/08/19	5
RTOrd - 0011074-39.2018.5.18.0052	20/05/19	31/08/19	103

Legenda:

- Conclusão: Data da conclusão para proferir sentença;
- Sentença: Data da prolação da sentença;
- Prazo: Prazo entre a conclusão e a prolação da sentença.