

Conceituação

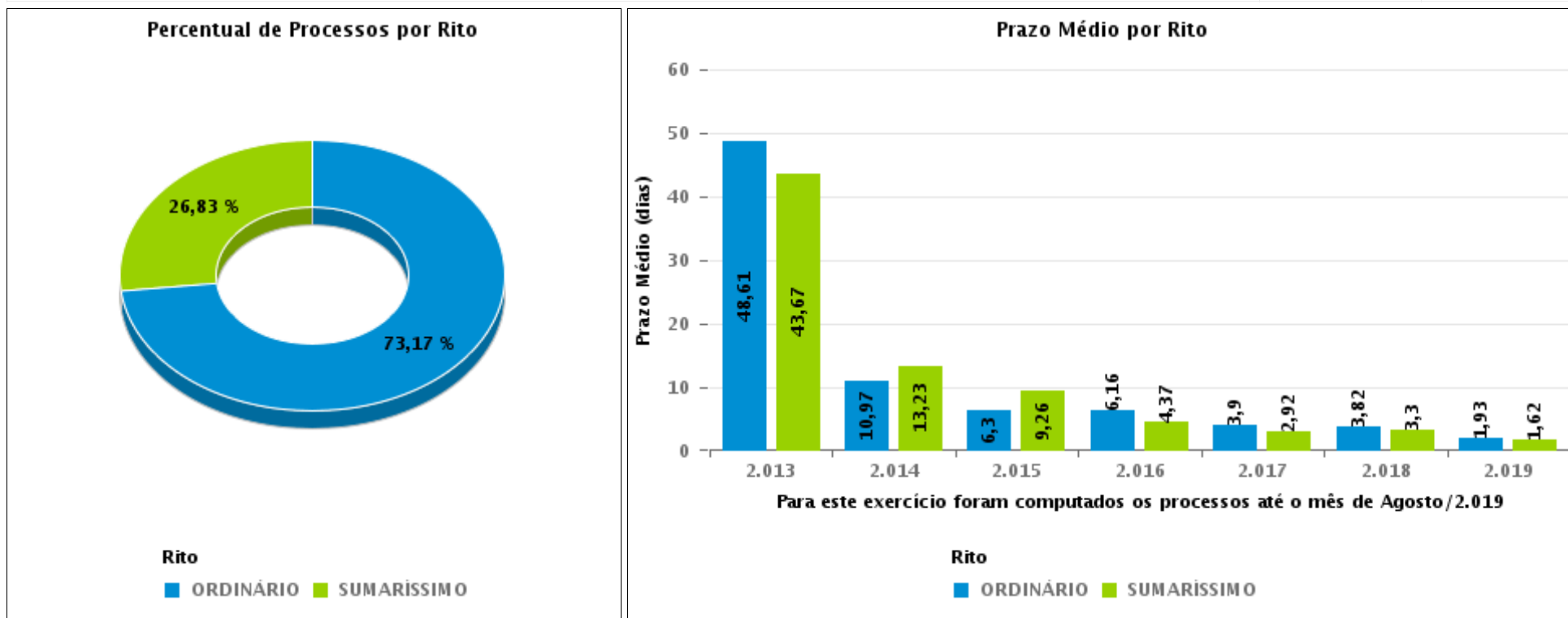
Tema	Prazos Processuais
Relatórios	Evolução Histórica Comparativo por VT Comparativo por Grupo Por Grupo Por VT Por Processo Por Magistrado
Resumo	Apresenta o prazo médio desde o concluso para proferir sentença até a prolação da sentença.
Descrição	O prazo médio é obtido calculando-se a quantidade de dias decorridos desde o movimento de Concluso para Proferir Sentença até a Prolação da Sentença. Os dados são extraídos baseando-se nos itens do e-Gestão: 269 e 90269 - Do Concluso para Proferir Sentença até a Prolação da Sentença na fase de conhecimento – rito sumaríssimo; 270 e 90270 – Do Concluso para Proferir Sentença até a Prolação da Sentença na fase de conhecimento– rito exceto sumaríssimo (ordinário)
Origem da informação	e-Gestão
Critérios e transformações	Coletado do e-Gestão, consolidado, otimizado e classificado para análise.
Análises possíveis	Prazo médio entre o concluso para proferir sentença e a prolação da sentença, detalhado de forma Geral, Por grupo, por VT, Por Processo e Por Magistrado.



EVOLUÇÃO HISTÓRICA DOS PRAZOS PROCESSUAIS ENTRE O CONCLUSO PARA PROFERIR SENTENÇA E A PROLAÇÃO DA SENTENÇA - 2ª VARA DO TRABALHO DE RIO VERDE

Data da sentença entre 1/8/2019 e 31/8/2019 23:59:59

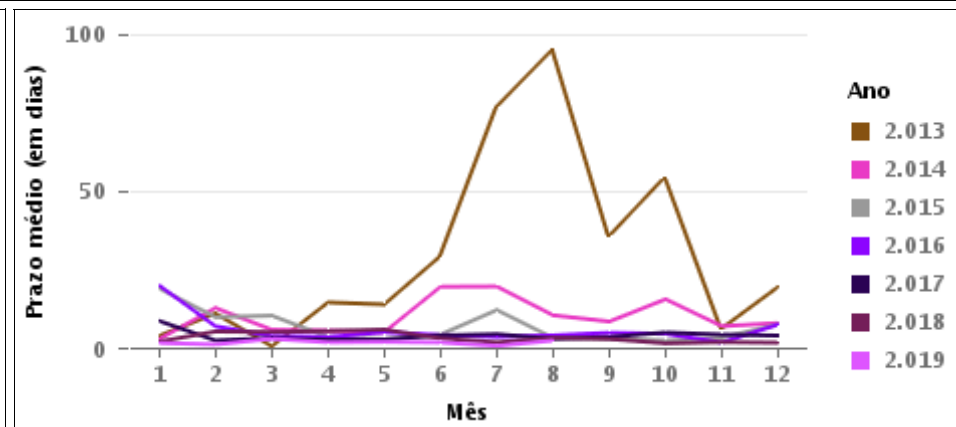
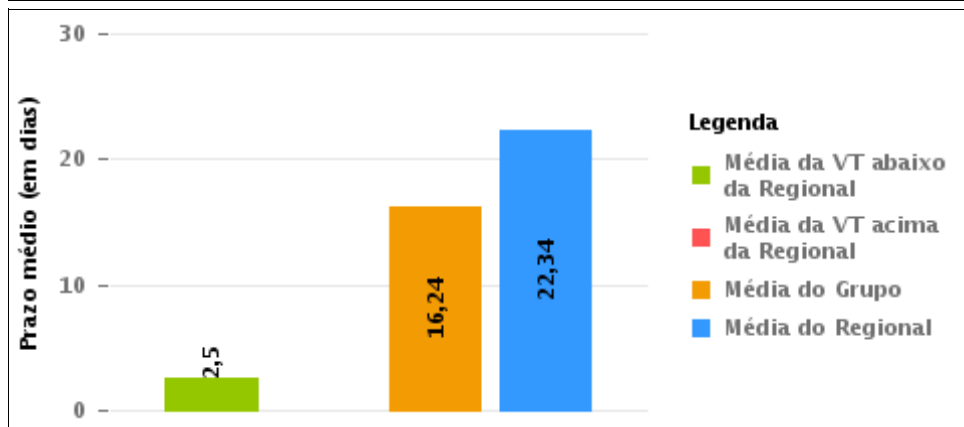
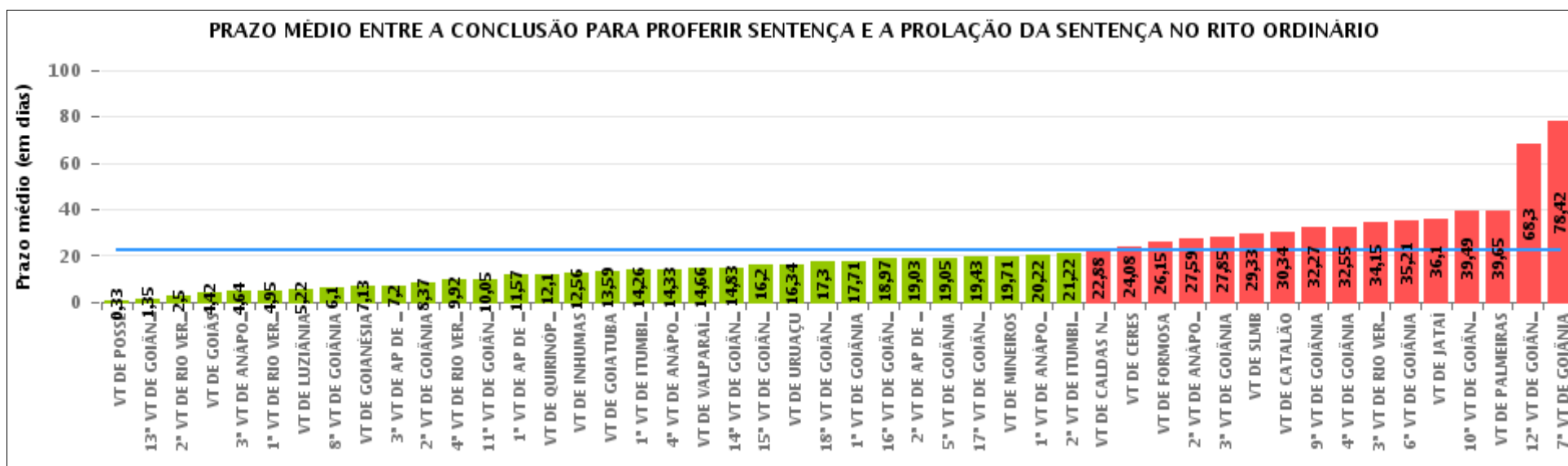
Rito	Qtd	Prazo Médio
ORDINÁRIO	30	2,5
SUMARÍSSIMO	11	2,55
Total/Média	41	2,51





COMPARATIVO DO PRAZO MÉDIO ENTRE O CONCLUSO PARA PROFERIR SENTENÇA E A PROLAÇÃO DA SENTENÇA - 2ª VARA DO TRABALHO DE RIO VERDE

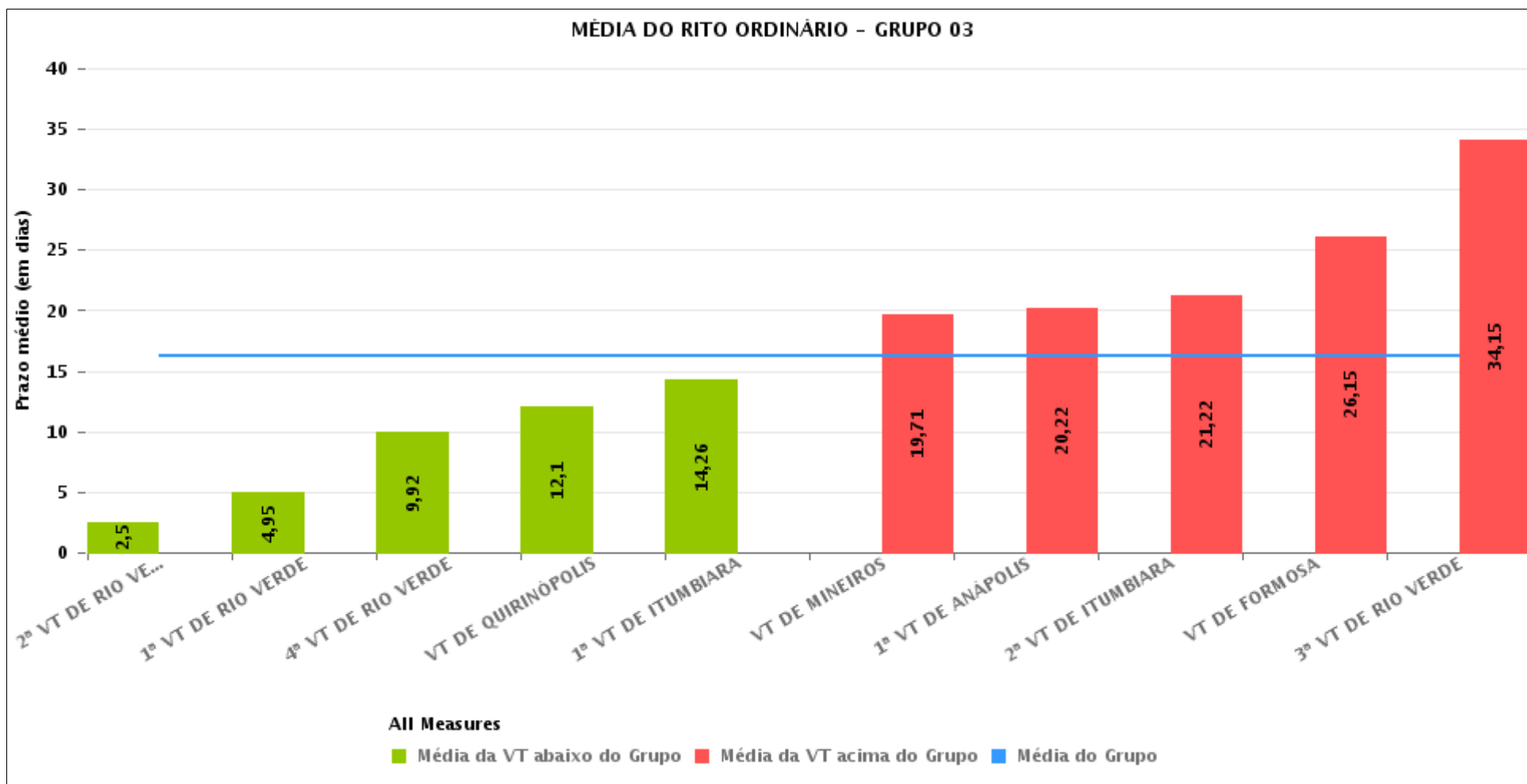
Data da sentença entre 1/8/2019 e 31/8/2019 23:59:59





COMPARATIVO DO PRAZO MÉDIO ENTRE O CONCLUSO PARA PROFERIR SENTENÇA E A PROLAÇÃO DA SENTENÇA ENTRE AS VARAS DO GRUPO

Data da sentença entre 1/8/2019 e 31/8/2019 23:59:59





PRAZO MÉDIO ENTRE O CONCLUSO PARA PROFERIR SENTENÇA E A PROLAÇÃO DA SENTENÇA POR GRUPO

Data da sentença entre 1/8/2019 e 31/8/2019 23:59:59

Rito	Grupo	Qtd. Processos	Prazo Médio (dias)	Ranking
ORDINÁRIO	GRUPO 01	3	0,33	1°
	GRUPO 06	58	14,66	2°
	GRUPO 03	283	16,24	3°
	GRUPO 05	179	16,33	4°
	GRUPO 04	1.110	25,06	5°
	GRUPO 02	17	39,65	6°

Legenda:	# Grupo 03 – De 1001 a 1500	# Grupo 04 – De 1501 a 2000	# Grupo 05 – De 2001 a 2500
# Grupo 01 – Até 750 VT de Posse	1ª VT De Anápolis 1ª VT De Rio Verde 2ª VT De Rio Verde 3ª VT De Rio Verde 4ª VT De Rio Verde	1ª VT De Goiânia 2ª VT De Goiânia 3ª VT De Goiânia 4ª VT De Goiânia 5ª VT De Goiânia	16ª VT De Goiânia VT De Luziânia VT De Catalão VT De Uruaçu
# Grupo 02 – De 751 a 1000 VT de Palmeiras de Goiás	1ª VT De Itumbiara 2ª VT De Itumbiara VT De Quirinópolis VT De Mineiros VT De Formosa	6ª VT De Goiânia 7ª VT De Goiânia 8ª VT De Goiânia 9ª VT De Goiânia 10ª VT De Goiânia 11ª VT De Goiânia 12ª VT De Goiânia 13ª VT De Goiânia 14ª VT De Goiânia 15ª VT De Goiânia 17ª VT De Goiânia 18ª VT De Goiânia	# Grupo 06 – Acima de 2500 VT De Valparaíso de Goiás
		2ª VT De Anápolis 3ª VT De Anápolis 4ª VT De Anápolis 1ª VT De Aparecida De Goiânia 2ª VT De Aparecida De Goiânia 3ª VT De Aparecida De Goiânia	



PRAZO MÉDIO ENTRE O CONCLUSO PARA PROFERIR SENTENÇA E A PROLAÇÃO DA SENTENÇA DE TODAS AS VARAS DO TRABALHO

Data da sentença entre 1/8/2019 e 31/8/2019 23:59:59

ORDINÁRIO

Qtd. Processos	Prazo Médio (dias)
1.650	22,34

Vara do Trabalho	Qtd Processos	Prazo Médio	Ranking
VARA DO TRABALHO DE POSSE	3	0,33	1°
13ª VARA DO TRABALHO DE GOIÂNIA	46	1,35	2°
2ª VARA DO TRABALHO DE RIO VERDE	30	2,5	3°
VARA DO TRABALHO DE GOIÁS	12	4,42	4°
3ª VARA DO TRABALHO DE ANÁPOLIS	28	4,64	5°
1ª VARA DO TRABALHO DE RIO VERDE	22	4,95	6°
VARA DO TRABALHO DE LUZIÂNIA	45	5,22	7°
8ª VARA DO TRABALHO DE GOIÂNIA	41	6,1	8°
VARA DO TRABALHO DE GOIANÉSIA	16	7,13	9°
3ª VARA DO TRABALHO DE APARECIDA DE GOIÂNIA	20	7,2	10°
2ª VARA DO TRABALHO DE GOIÂNIA	51	8,37	11°
4ª VARA DO TRABALHO DE RIO VERDE	26	9,92	12°
11ª VARA DO TRABALHO DE GOIÂNIA	22	10,05	13°
1ª VARA DO TRABALHO DE APARECIDA DE GOIÂNIA	47	11,57	14°
VARA DO TRABALHO DE QUIRINÓPOLIS	40	12,1	15°
VARA DO TRABALHO DE INHUMAS	32	12,56	16°
VARA DO TRABALHO DE GOIATUBA	27	13,59	17°
1ª VARA DO TRABALHO DE ITUMBIARA	27	14,26	18°
4ª VARA DO TRABALHO DE ANÁPOLIS	24	14,33	19°
VARA DO TRABALHO DE VALPARAÍSO DE GOIÁS	58	14,66	20°
14ª VARA DO TRABALHO DE GOIÂNIA	42	14,83	21°
15ª VARA DO TRABALHO DE GOIÂNIA	35	16,2	22°
VARA DO TRABALHO DE URUAÇU	70	16,34	23°
18ª VARA DO TRABALHO DE GOIÂNIA	44	17,3	24°
1ª VARA DO TRABALHO DE GOIÂNIA	51	17,71	25°
16ª VARA DO TRABALHO DE GOIÂNIA	35	18,97	26°



PRAZO MÉDIO ENTRE O CONCLUSO PARA PROFERIR SENTENÇA E A PROLAÇÃO DA SENTENÇA DE TODAS AS VARAS DO TRABALHO

ORDINÁRIO

Qtd. Processos	Prazo Médio (dias)
1.650	22,34

Vara do Trabalho	Qtd Processos	Prazo Médio	Ranking
2ª VARA DO TRABALHO DE APARECIDA DE GOIÂNIA	40	19,03	27°
5ª VARA DO TRABALHO DE GOIÂNIA	40	19,05	28°
17ª VARA DO TRABALHO DE GOIÂNIA	44	19,43	29°
VARA DO TRABALHO DE MINEIROS	31	19,71	30°
1ª VARA DO TRABALHO DE ANÁPOLIS	18	20,22	31°
2ª VARA DO TRABALHO DE ITUMBIARA	36	21,22	32°
VARA DO TRABALHO DE CALDAS NOVAS	34	22,88	33°
VARA DO TRABALHO DE CERES	12	24,08	34°
VARA DO TRABALHO DE FORMOSA	33	26,15	35°
2ª VARA DO TRABALHO DE ANÁPOLIS	22	27,59	36°
3ª VARA DO TRABALHO DE GOIÂNIA	33	27,85	37°
VARA DO TRABALHO DE SÃO LUIS DE MONTES BELOS	21	29,33	38°
VARA DO TRABALHO DE CATALÃO	29	30,34	39°
9ª VARA DO TRABALHO DE GOIÂNIA	45	32,27	40°
4ª VARA DO TRABALHO DE GOIÂNIA	33	32,55	41°
3ª VARA DO TRABALHO DE RIO VERDE	20	34,15	42°
6ª VARA DO TRABALHO DE GOIÂNIA	39	35,21	43°
VARA DO TRABALHO DE JATAÍ	41	36,1	44°
10ª VARA DO TRABALHO DE GOIÂNIA	47	39,49	45°
VARA DO TRABALHO DE PALMEIRAS	17	39,65	46°
12ª VARA DO TRABALHO DE GOIÂNIA	40	68,3	47°
7ª VARA DO TRABALHO DE GOIÂNIA	81	78,42	48°



PRAZO MÉDIO ENTRE O CONCLUSO PARA PROFERIR SENTENÇA E A PROLAÇÃO DA SENTENÇA - 2ª VARA DO TRABALHO DE RIO VERDE

Data da sentença entre 1/8/2019 e 31/8/2019 23:59:59

2ª VARA DO TRABALHO DE RIO VERDE

ORDINÁRIO

Qtd	Prazo Médio
30	2,5

Nr. Processo	Conclusão	Sentença	Prazo
ET - 0010560-96.2019.5.18.0102	08/08/19	08/08/19	0
ET - 0010596-41.2019.5.18.0102	16/08/19	16/08/19	0
ET - 0010600-78.2019.5.18.0102	15/08/19	15/08/19	0
ET - 0010601-63.2019.5.18.0102	16/08/19	19/08/19	3
HoTrEx - 0010713-32.2019.5.18.0102	26/08/19	28/08/19	2
HoTrEx - 0010728-98.2019.5.18.0102	26/08/19	26/08/19	0
Pet - 0010709-92.2019.5.18.0102	31/07/19	01/08/19	1
RTOOrd - 0010130-47.2019.5.18.0102	28/08/19	28/08/19	0
RTOOrd - 0010170-29.2019.5.18.0102	20/08/19	20/08/19	0
RTOOrd - 0010209-26.2019.5.18.0102	20/08/19	28/08/19	8
RTOOrd - 0010341-83.2019.5.18.0102	21/08/19	25/08/19	4
RTOOrd - 0010353-97.2019.5.18.0102	07/08/19	12/08/19	5
RTOOrd - 0010378-13.2019.5.18.0102	28/08/19	29/08/19	1
RTOOrd - 0010399-86.2019.5.18.0102	20/08/19	26/08/19	6
RTOOrd - 0010400-71.2019.5.18.0102	01/08/19	02/08/19	1
RTOOrd - 0010414-55.2019.5.18.0102	13/08/19	14/08/19	1
RTOOrd - 0010432-76.2019.5.18.0102	21/08/19	25/08/19	4
RTOOrd - 0010439-68.2019.5.18.0102	02/08/19	12/08/19	10
RTOOrd - 0010444-90.2019.5.18.0102	12/08/19	12/08/19	0
RTOOrd - 0010487-27.2019.5.18.0102	29/08/19	30/08/19	1
RTOOrd - 0010490-73.2019.5.18.0104	21/08/19	22/08/19	1

Legenda:

- Conclusão: Data da conclusão para proferir sentença;
- Sentença: Data da prolação da sentença;
- Prazo: Prazo entre a conclusão e a prolação da sentença.



PRAZO MÉDIO ENTRE O CONCLUSO PARA PROFERIR SENTENÇA E A PROLAÇÃO DA SENTENÇA - 2ª VARA DO TRABALHO DE RIO VERDE

2ª VARA DO TRABALHO DE RIO VERDE

ORDINÁRIO

Qtd	Prazo Médio
30	2,5

Nr. Processo	Conclusão	Sentença	Prazo
RTOrd - 0010503-78.2019.5.18.0102	20/08/19	26/08/19	6
RTOrd - 0010537-53.2019.5.18.0102	30/07/19	08/08/19	9
RTOrd - 0010539-23.2019.5.18.0102	28/08/19	28/08/19	0
RTOrd - 0010572-13.2019.5.18.0102	26/08/19	27/08/19	1
RTOrd - 0010581-72.2019.5.18.0102	22/08/19	26/08/19	4
RTOrd - 0010641-42.2019.5.18.0103	20/08/19	21/08/19	1
RTOrd - 0010715-02.2019.5.18.0102	14/08/19	14/08/19	0
RTOrd - 0010750-59.2019.5.18.0102	21/08/19	21/08/19	0
RTOrd - 0011126-16.2017.5.18.0102	02/08/19	08/08/19	6

Legenda:

- Conclusão: Data da conclusão para proferir sentença;
- Sentença: Data da prolação da sentença;
- Prazo: Prazo entre a conclusão e a prolação da sentença.



PRAZO MÉDIO ENTRE O CONCLUSO PARA PROFERIR SENTENÇA E A PROLAÇÃO DA SENTENÇA - 2ª VARA DO TRABALHO DE RIO VERDE

Data da sentença entre 1/8/2019 e 31/8/2019 23:59:59

DANIEL BRANQUINHO CARDOSO

ORDINÁRIO

Qtd	Prazo Médio
11	1,45

Nr. Processo	Conclusão	Sentença	Prazo
RTOrd - 0010130-47.2019.5.18.0102	28/08/19	28/08/19	0
RTOrd - 0010170-29.2019.5.18.0102	20/08/19	20/08/19	0
RTOrd - 0010341-83.2019.5.18.0102	21/08/19	25/08/19	4
RTOrd - 0010378-13.2019.5.18.0102	28/08/19	29/08/19	1
RTOrd - 0010432-76.2019.5.18.0102	21/08/19	25/08/19	4
RTOrd - 0010487-27.2019.5.18.0102	29/08/19	30/08/19	1
RTOrd - 0010490-73.2019.5.18.0104	21/08/19	22/08/19	1
RTOrd - 0010539-23.2019.5.18.0102	28/08/19	28/08/19	0
RTOrd - 0010581-72.2019.5.18.0102	22/08/19	26/08/19	4
RTOrd - 0010641-42.2019.5.18.0103	20/08/19	21/08/19	1
RTOrd - 0010750-59.2019.5.18.0102	21/08/19	21/08/19	0

Legenda:

- Conclusão: Data da conclusão para proferir sentença;
- Sentença: Data da prolação da sentença;
- Prazo: Prazo entre a conclusão e a prolação da sentença.

MARCELA CARDOSO SCHÜTZ DE ARAÚJO

ORDINÁRIO

Qtd	Prazo Médio
19	3,11

Nr. Processo	Conclusão	Sentença	Prazo
ET - 0010560-96.2019.5.18.0102	08/08/19	08/08/19	0



PRAZO MÉDIO ENTRE O CONCLUSO PARA PROFERIR SENTENÇA E A PROLAÇÃO DA SENTENÇA - 2ª VARA DO TRABALHO DE RIO VERDE

MARCELA CARDOSO SCHÜTZ DE ARAÚJO

ORDINÁRIO

Qtd	Prazo Médio
19	3,11

Nr. Processo	Conclusão	Sentença	Prazo
ET - 0010596-41.2019.5.18.0102	16/08/19	16/08/19	0
ET - 0010600-78.2019.5.18.0102	15/08/19	15/08/19	0
ET - 0010601-63.2019.5.18.0102	16/08/19	19/08/19	3
HoTrEx - 0010713-32.2019.5.18.0102	26/08/19	28/08/19	2
HoTrEx - 0010728-98.2019.5.18.0102	26/08/19	26/08/19	0
Pet - 0010709-92.2019.5.18.0102	31/07/19	01/08/19	1
RTOrd - 0010209-26.2019.5.18.0102	20/08/19	28/08/19	8
RTOrd - 0010353-97.2019.5.18.0102	07/08/19	12/08/19	5
RTOrd - 0010399-86.2019.5.18.0102	20/08/19	26/08/19	6
RTOrd - 0010400-71.2019.5.18.0102	01/08/19	02/08/19	1
RTOrd - 0010414-55.2019.5.18.0102	13/08/19	14/08/19	1
RTOrd - 0010439-68.2019.5.18.0102	02/08/19	12/08/19	10
RTOrd - 0010444-90.2019.5.18.0102	12/08/19	12/08/19	0
RTOrd - 0010503-78.2019.5.18.0102	20/08/19	26/08/19	6
RTOrd - 0010537-53.2019.5.18.0102	30/07/19	08/08/19	9
RTOrd - 0010572-13.2019.5.18.0102	26/08/19	27/08/19	1
RTOrd - 0010715-02.2019.5.18.0102	14/08/19	14/08/19	0
RTOrd - 0011126-16.2017.5.18.0102	02/08/19	08/08/19	6

Legenda:

- Conclusão: Data da conclusão para proferir sentença;
- Sentença: Data da prolação da sentença;
- Prazo: Prazo entre a conclusão e a prolação da sentença.