

Conceituação

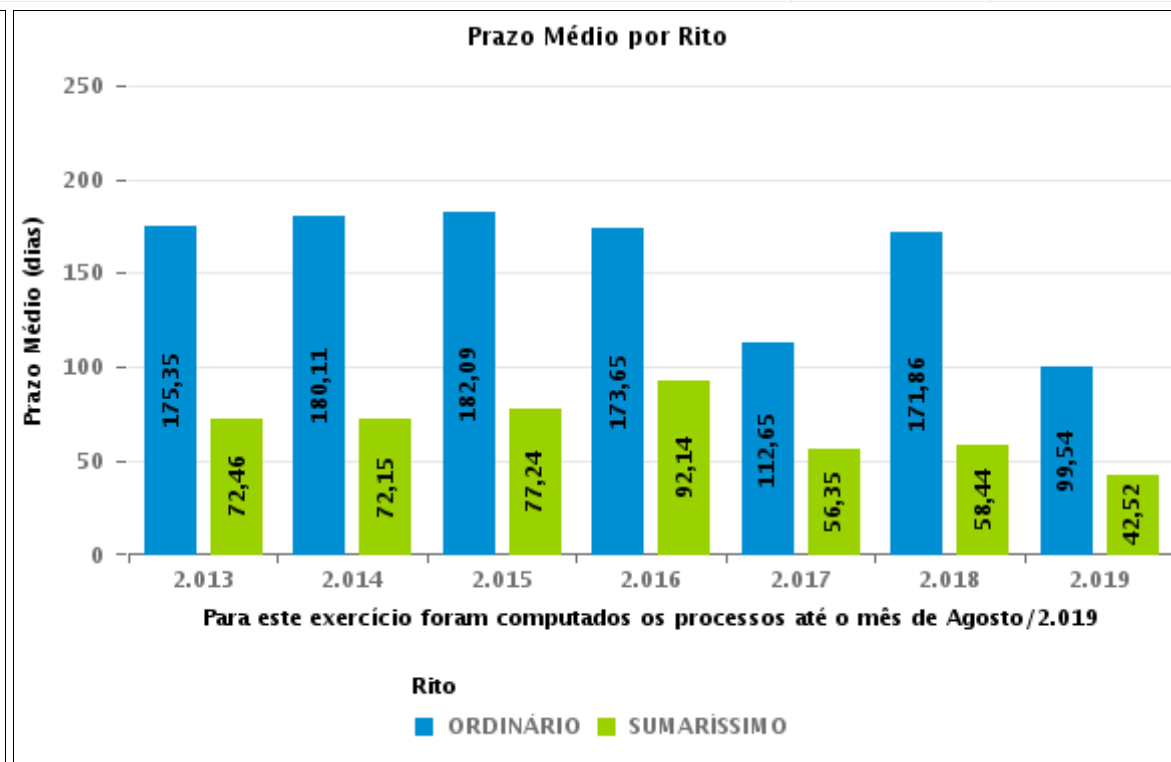
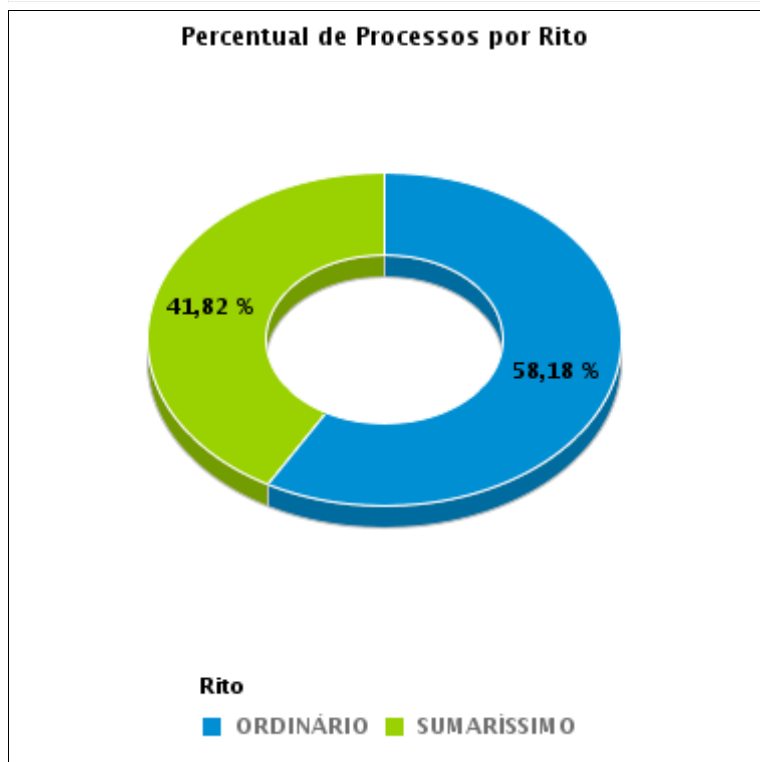
Tema	Prazos Processuais
Relatórios	Evolução Histórica Comparativo por VT Comparativo por Grupo Por Grupo Por VT Por Processo Por Magistrado
Resumo	Apresenta o prazo médio desde o ajuizamento da ação até a prolação da sentença.
Descrição	O prazo médio é obtido calculando-se a quantidade de dias decorridos desde o ajuizamento da ação até a prolação da sentença. Os dados são extraídos baseando-se nos itens do e-Gestão: 271 e 90271 - Do ajuizamento da ação até a prolação da sentença, na fase de conhecimento – rito sumaríssimo; 272 e 90272 – Do ajuizamento da ação até a prolação da sentença, na fase de conhecimento – exceto rito sumaríssimo (ordinário)
Origem da informação	e-Gestão
Critérios e transformações	Coletado do e-Gestão, consolidado, otimizado e classificado para análise.
Análises possíveis	Prazo médio entre o ajuizamento da ação até a prolação da sentença, detalhado de forma Geral, Por grupo, Por VT, Por Processo e Por Magistrado



EVOLUÇÃO HISTÓRICA DOS PRAZOS PROCESSUAIS ENTRE O AJUIZAMENTO E A PROLAÇÃO DA SENTENÇA - VARA DO TRABALHO DE QUIRINÓPOLIS

Data da sentença entre 1/8/2019 e 31/8/2019 23:59:59

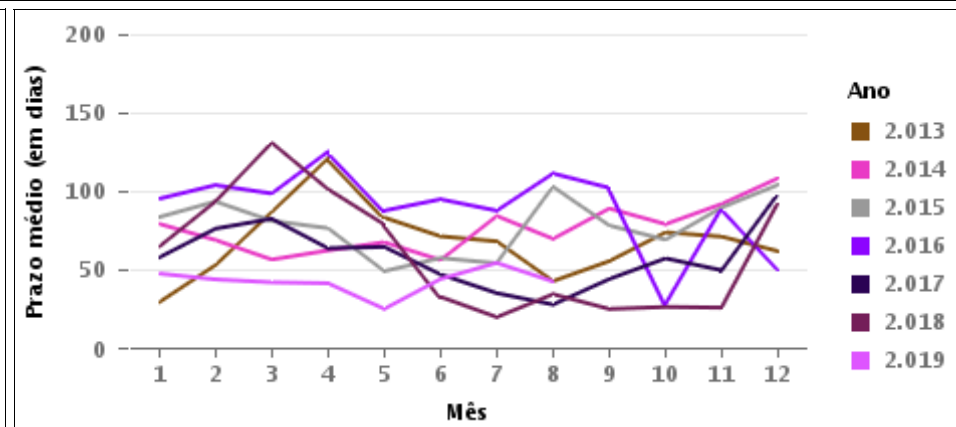
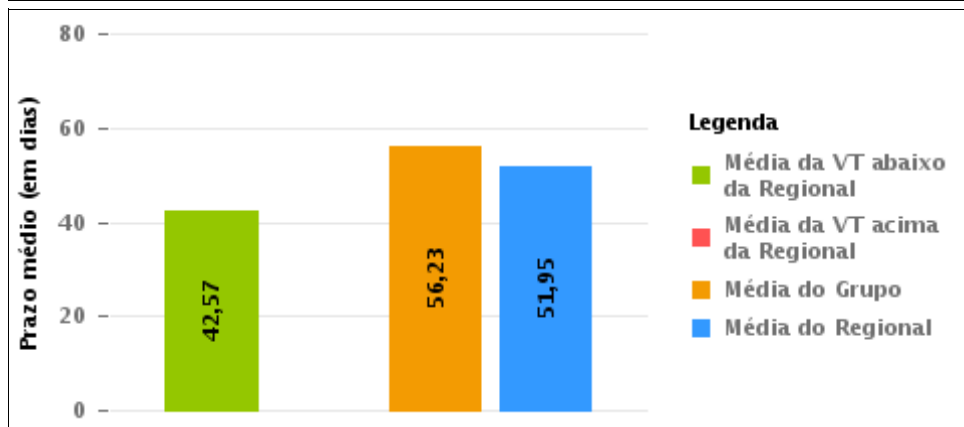
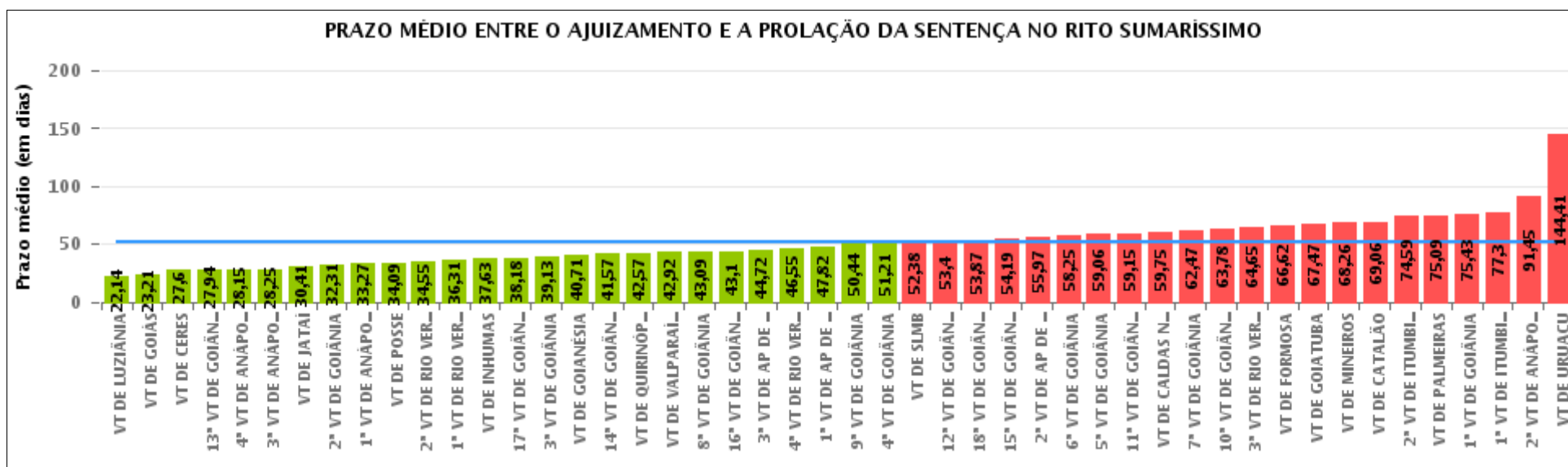
Rito	Qtd	Prazo Médio
ORDINÁRIO	64	75,55
SUMARÍSSIMO	46	42,57
Total/Média	110	61,75





COMPARATIVO DO PRAZO MÉDIO ENTRE O AJUIZAMENTO E A PROLAÇÃO DA SENTENÇA - VARA DO TRABALHO DE QUIRINÓPOLIS

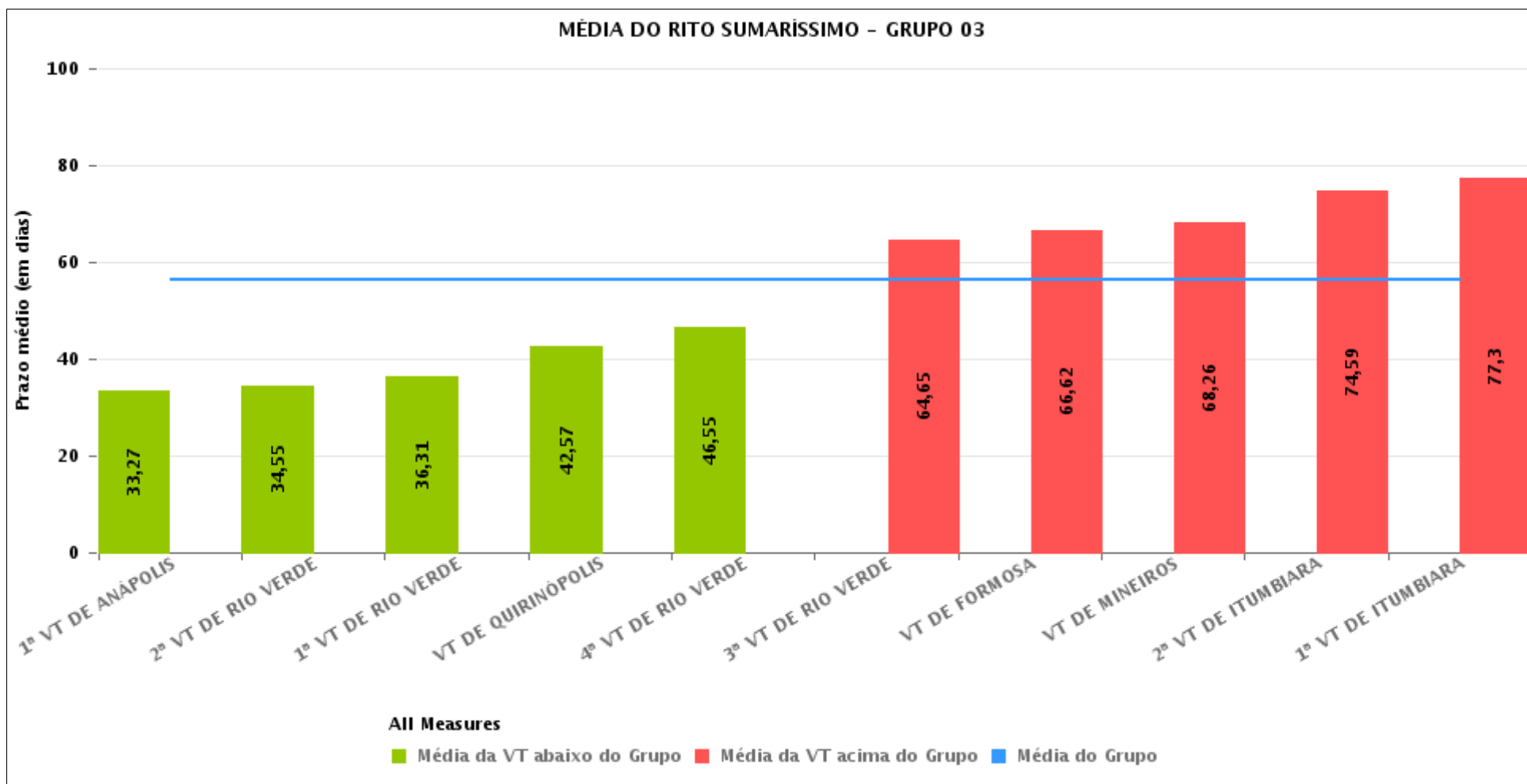
Data da sentença entre 1/8/2019 e 31/8/2019 23:59:59





COMPARATIVO DO PRAZO MÉDIO ENTRE O AJUIZAMENTO E A PROLAÇÃO DA SENTENÇA ENTRE AS VARAS DO GRUPO

Data da sentença entre 1/8/2019 e 31/8/2019 23:59:59





PRAZO MÉDIO ENTRE O AJUIZAMENTO E A PROLAÇÃO DA SENTENÇA POR GRUPO

Data da sentença entre 1/8/2019 e 31/8/2019 23:59:59

Rito	Grupo	Qtd. Processos	Prazo Médio (dias)	Ranking
SUMARÍSSIMO	GRUPO 01	11	34,09	1°
	GRUPO 06	101	42,92	2°
	GRUPO 04	2.190	48,99	3°
	GRUPO 03	485	56,23	4°
	GRUPO 05	290	65,54	5°
	GRUPO 02	67	75,09	6°

Legenda:	# Grupo 03 – De 1501 a 2000	# Grupo 04 – De 2001 a 2500	# Grupo 05 – Maior que 2500
# Grupo 01 – Até 1000 VT de Posse VT de Pires do Rio	VT de Ceres 1ª VT de Anápolis 2ª VT de Anápolis 3ª VT de Anápolis 4ª VT de Anápolis	VT de Goiatuba VT de Goianésia 1ª VT de Goiânia 2ª VT de Goiânia 3ª VT de Goiânia 4ª VT de Goiânia 5ª VT de Goiânia 6ª VT de Goiânia 7ª VT de Goiânia 8ª VT de Goiânia 9ª VT de Goiânia 10ª VT de Goiânia 11ª VT de Goiânia 12ª VT de Goiânia 13ª VT de Goiânia 14ª VT de Goiânia 15ª VT de Goiânia 16ª VT de Goiânia 17ª VT de Goiânia 18ª VT de Goiânia VT de Inhumas VT de Luziânia	VT de Catalão VT de Uruaçu VT de Valparaíso de Goiás
# Grupo 02 – De 1001 a 1500 VT de Formosa	1ª VT de Aparecida de Goiânia 2ª VT de Aparecida de Goiânia 3ª VT de Aparecida de Goiânia VT de Caldas Novas 1ª VT de Itumbiara 2ª VT de Itumbiara VT de Goiás VT de Jataí VT de Mineiros VT de Quirinópolis 1ª VT de Rio Verde 2ª VT de Rio Verde 3ª VT de Rio Verde 4ª VT de Rio Verde VT de São Luis de Montes Belos		



PRAZO MÉDIO ENTRE O AJUIZAMENTO E A PROLAÇÃO DA SENTENÇA DE TODAS AS VARAS DO TRABALHO

Data da sentença entre 1/8/2019 e 31/8/2019 23:59:59

SUMARÍSSIMO

Qtd. Processos	Prazo Médio (dias)
3.144	51,95

Vara do Trabalho	Qtd Processos	Prazo Médio	Ranking
VARA DO TRABALHO DE LUZIÂNIA	70	22,14	1°
VARA DO TRABALHO DE GOIÁS	76	23,21	2°
VARA DO TRABALHO DE CERES	25	27,6	3°
13ª VARA DO TRABALHO DE GOIÂNIA	87	27,94	4°
4ª VARA DO TRABALHO DE ANÁPOLIS	54	28,15	5°
3ª VARA DO TRABALHO DE ANÁPOLIS	72	28,25	6°
VARA DO TRABALHO DE JATAÍ	34	30,41	7°
2ª VARA DO TRABALHO DE GOIÂNIA	65	32,31	8°
1ª VARA DO TRABALHO DE ANÁPOLIS	48	33,27	9°
VARA DO TRABALHO DE POSSE	11	34,09	10°
2ª VARA DO TRABALHO DE RIO VERDE	40	34,55	11°
1ª VARA DO TRABALHO DE RIO VERDE	51	36,31	12°
VARA DO TRABALHO DE INHUMAS	48	37,63	13°
17ª VARA DO TRABALHO DE GOIÂNIA	90	38,18	14°
3ª VARA DO TRABALHO DE GOIÂNIA	64	39,13	15°
VARA DO TRABALHO DE GOIANÉSIA	65	40,71	16°
14ª VARA DO TRABALHO DE GOIÂNIA	83	41,57	17°
VARA DO TRABALHO DE QUIRINÓPOLIS	46	42,57	18°
VARA DO TRABALHO DE VALPARAÍSO DE GOIÁS	101	42,92	19°
8ª VARA DO TRABALHO DE GOIÂNIA	81	43,09	20°
16ª VARA DO TRABALHO DE GOIÂNIA	84	43,1	21°
3ª VARA DO TRABALHO DE APARECIDA DE GOIÂNIA	61	44,72	22°
4ª VARA DO TRABALHO DE RIO VERDE	38	46,55	23°
1ª VARA DO TRABALHO DE APARECIDA DE GOIÂNIA	94	47,82	24°
9ª VARA DO TRABALHO DE GOIÂNIA	72	50,44	25°
4ª VARA DO TRABALHO DE GOIÂNIA	67	51,21	26°



PRAZO MÉDIO ENTRE O AJUIZAMENTO E A PROLAÇÃO DA SENTENÇA DE TODAS AS VARAS DO TRABALHO

SUMARÍSSIMO

Qtd. Processos	Prazo Médio (dias)
3.144	51,95

Vara do Trabalho	Qtd Processos	Prazo Médio	Ranking
VARA DO TRABALHO DE SÃO LUIS DE MONTES BELOS	42	52,38	27°
12ª VARA DO TRABALHO DE GOIÂNIA	124	53,4	28°
18ª VARA DO TRABALHO DE GOIÂNIA	91	53,87	29°
15ª VARA DO TRABALHO DE GOIÂNIA	74	54,19	30°
2ª VARA DO TRABALHO DE APARECIDA DE GOIÂNIA	79	55,97	31°
6ª VARA DO TRABALHO DE GOIÂNIA	81	58,25	32°
5ª VARA DO TRABALHO DE GOIÂNIA	95	59,06	33°
11ª VARA DO TRABALHO DE GOIÂNIA	73	59,15	34°
VARA DO TRABALHO DE CALDAS NOVAS	57	59,75	35°
7ª VARA DO TRABALHO DE GOIÂNIA	73	62,47	36°
10ª VARA DO TRABALHO DE GOIÂNIA	105	63,78	37°
3ª VARA DO TRABALHO DE RIO VERDE	54	64,65	38°
VARA DO TRABALHO DE FORMOSA	29	66,62	39°
VARA DO TRABALHO DE GOIATUBA	30	67,47	40°
VARA DO TRABALHO DE MINEIROS	39	68,26	41°
VARA DO TRABALHO DE CATALÃO	77	69,06	42°
2ª VARA DO TRABALHO DE ITUMBIARA	71	74,59	43°
VARA DO TRABALHO DE PALMEIRAS	67	75,09	44°
1ª VARA DO TRABALHO DE GOIÂNIA	68	75,43	45°
1ª VARA DO TRABALHO DE ITUMBIARA	69	77,3	46°
2ª VARA DO TRABALHO DE ANÁPOLIS	60	91,45	47°
VARA DO TRABALHO DE URUAÇU	59	144,41	48°



PRAZO MÉDIO ENTRE O AJUIZAMENTO E A PROLAÇÃO DA SENTENÇA - VARA DO TRABALHO DE QUIRINÓPOLIS

Data da sentença entre 1/8/2019 e 31/8/2019 23:59:59

VARA DO TRABALHO DE QUIRINÓPOLIS

SUMARÍSSIMO

Qtd	Prazo Médio
46	42,57

Nr. Processo	Ajuiz.	Sentença	Prazo
RTSum - 0010451-98.2019.5.18.0129	19/05/19	30/08/19	103
RTSum - 0010452-83.2019.5.18.0129	19/05/19	30/08/19	103
RTSum - 0010546-31.2019.5.18.0129	18/06/19	28/08/19	71
RTSum - 0010548-98.2019.5.18.0129	18/06/19	29/08/19	72
RTSum - 0010549-83.2019.5.18.0129	18/06/19	29/08/19	72
RTSum - 0010572-29.2019.5.18.0129	26/06/19	21/08/19	56
RTSum - 0010589-65.2019.5.18.0129	03/07/19	16/08/19	44
RTSum - 0010591-35.2019.5.18.0129	04/07/19	06/08/19	33
RTSum - 0010592-20.2019.5.18.0129	04/07/19	01/08/19	28
RTSum - 0010601-79.2019.5.18.0129	05/07/19	01/08/19	27
RTSum - 0010602-64.2019.5.18.0129	05/07/19	01/08/19	27
RTSum - 0010603-49.2019.5.18.0129	05/07/19	06/08/19	32
RTSum - 0010605-19.2019.5.18.0129	07/07/19	27/08/19	51
RTSum - 0010610-41.2019.5.18.0129	08/07/19	06/08/19	29
RTSum - 0010619-03.2019.5.18.0129	10/07/19	21/08/19	42
RTSum - 0010623-40.2019.5.18.0129	10/07/19	12/08/19	33
RTSum - 0010626-92.2019.5.18.0129	10/07/19	06/08/19	27
RTSum - 0010628-62.2019.5.18.0129	11/07/19	06/08/19	26
RTSum - 0010629-47.2019.5.18.0129	12/07/19	21/08/19	40
RTSum - 0010631-17.2019.5.18.0129	12/07/19	14/08/19	33
RTSum - 0010632-02.2019.5.18.0129	12/07/19	27/08/19	46

Legenda:

Ajuiz. Data do Ajuizamento;

Sentença: Data da prolação da sentença;

Prazo: Prazo para a entrega da prestação jurisdicional.



PRAZO MÉDIO ENTRE O AJUIZAMENTO E A PROLAÇÃO DA SENTENÇA - VARA DO TRABALHO DE QUIRINÓPOLIS

VARA DO TRABALHO DE QUIRINÓPOLIS

SUMARÍSSIMO

Qtd	Prazo Médio
46	42,57

Nr. Processo	Ajuiz.	Sentença	Prazo
RTSum - 0010633-84.2019.5.18.0129	13/07/19	14/08/19	32
RTSum - 0010635-54.2019.5.18.0129	15/07/19	12/08/19	28
RTSum - 0010646-83.2019.5.18.0129	18/07/19	09/08/19	22
RTSum - 0010650-23.2019.5.18.0129	19/07/19	21/08/19	33
RTSum - 0010659-82.2019.5.18.0129	19/07/19	27/08/19	39
RTSum - 0010660-67.2019.5.18.0129	19/07/19	27/08/19	39
RTSum - 0010661-52.2019.5.18.0129	21/07/19	27/08/19	37
RTSum - 0010662-37.2019.5.18.0129	21/07/19	29/08/19	39
RTSum - 0010670-14.2019.5.18.0129	22/07/19	28/08/19	37
RTSum - 0010671-96.2019.5.18.0129	24/07/19	16/08/19	23
RTSum - 0010678-88.2019.5.18.0129	26/07/19	27/08/19	32
RTSum - 0010681-43.2019.5.18.0129	26/07/19	14/08/19	19
RTSum - 0010685-80.2019.5.18.0129	26/07/19	27/08/19	32
RTSum - 0010686-65.2019.5.18.0129	26/07/19	29/08/19	34
RTSum - 0010687-50.2019.5.18.0129	26/07/19	27/08/19	32
RTSum - 0010692-72.2019.5.18.0129	29/07/19	29/08/19	31
RTSum - 0010696-12.2019.5.18.0129	29/07/19	14/08/19	16
RTSum - 0010706-90.2018.5.18.0129	03/10/18	28/08/19	329
RTSum - 0010720-40.2019.5.18.0129	05/08/19	12/08/19	7
RTSum - 0010733-39.2019.5.18.0129	07/08/19	28/08/19	21
RTSum - 0010738-61.2019.5.18.0129	08/08/19	28/08/19	20
RTSum - 0010739-46.2019.5.18.0129	08/08/19	29/08/19	21
RTSum - 0010750-75.2019.5.18.0129	09/08/19	29/08/19	20
RTSum - 0010754-15.2019.5.18.0129	12/08/19	19/08/19	7

Legenda:

Ajuiz. Data do Ajuizamento;

Sentença: Data da prolação da sentença;

Prazo: Prazo para a entrega da prestação jurisdicional.



**PRAZO MÉDIO ENTRE O AJUIZAMENTO E A
PROLAÇÃO DA SENTENÇA - VARA DO TRABALHO DE
QUIRINÓPOLIS**

**VARA DO TRABALHO DE
QUIRINÓPOLIS**

SUMARÍSSIMO

Qtd	Prazo Médio
46	42,57

Nr. Processo	Ajuiz.	Sentença	Prazo
RTSum - 0010758-52.2019.5.18.0129	14/08/19	27/08/19	13

Legenda:

Ajuiz. Data do Ajuizamento;

Sentença: Data da prolação da sentença;

Prazo: Prazo para a entrega da prestação jurisdicional.



PRAZO MÉDIO ENTRE O AJUIZAMENTO E A PROLAÇÃO DA SENTENÇA - VARA DO TRABALHO DE QUIRINÓPOLIS

Data da sentença entre 1/8/2019 e 31/8/2019 23:59:59

GUILHERME BRINGEL MURICI

SUMARÍSSIMO

Qtd	Prazo Médio
27	43,85

Nr. Processo	Ajuiz.	Senteça	Prazo
RTSum - 0010546-31.2019.5.18.0129	18/06/19	28/08/19	71
RTSum - 0010572-29.2019.5.18.0129	26/06/19	21/08/19	56
RTSum - 0010591-35.2019.5.18.0129	04/07/19	06/08/19	33
RTSum - 0010592-20.2019.5.18.0129	04/07/19	01/08/19	28
RTSum - 0010601-79.2019.5.18.0129	05/07/19	01/08/19	27
RTSum - 0010602-64.2019.5.18.0129	05/07/19	01/08/19	27
RTSum - 0010603-49.2019.5.18.0129	05/07/19	06/08/19	32
RTSum - 0010605-19.2019.5.18.0129	07/07/19	27/08/19	51
RTSum - 0010610-41.2019.5.18.0129	08/07/19	06/08/19	29
RTSum - 0010619-03.2019.5.18.0129	10/07/19	21/08/19	42
RTSum - 0010623-40.2019.5.18.0129	10/07/19	12/08/19	33
RTSum - 0010626-92.2019.5.18.0129	10/07/19	06/08/19	27
RTSum - 0010628-62.2019.5.18.0129	11/07/19	06/08/19	26
RTSum - 0010629-47.2019.5.18.0129	12/07/19	21/08/19	40
RTSum - 0010631-17.2019.5.18.0129	12/07/19	14/08/19	33
RTSum - 0010632-02.2019.5.18.0129	12/07/19	27/08/19	46
RTSum - 0010633-84.2019.5.18.0129	13/07/19	14/08/19	32
RTSum - 0010635-54.2019.5.18.0129	15/07/19	12/08/19	28
RTSum - 0010646-83.2019.5.18.0129	18/07/19	09/08/19	22
RTSum - 0010650-23.2019.5.18.0129	19/07/19	21/08/19	33
RTSum - 0010661-52.2019.5.18.0129	21/07/19	27/08/19	37
RTSum - 0010670-14.2019.5.18.0129	22/07/19	28/08/19	37

Legenda:
Ajuiz. Data do Ajuizamento;
Senteça: Data da prolação da sentença;
Prazo: Prazo para a entrega da prestação jurisdicional.



PRAZO MÉDIO ENTRE O AJUIZAMENTO E A PROLAÇÃO DA SENTENÇA - VARA DO TRABALHO DE QUIRINÓPOLIS

GUILHERME BRINGEL MURICI

SUMARÍSSIMO

Qtd	Prazo Médio
27	43,85

Nr. Processo	Ajuiz.	Sentença	Prazo
RTSum - 0010671-96.2019.5.18.0129	24/07/19	16/08/19	23
RTSum - 0010681-43.2019.5.18.0129	26/07/19	14/08/19	19
RTSum - 0010696-12.2019.5.18.0129	29/07/19	14/08/19	16
RTSum - 0010706-90.2018.5.18.0129	03/10/18	28/08/19	329
RTSum - 0010720-40.2019.5.18.0129	05/08/19	12/08/19	7

Legenda:
Ajuiz. Data do Ajuizamento;
Sentença: Data da prolação da sentença;
Prazo: Prazo para a entrega da prestação jurisdicional.

ROSANE GOMES DE MENEZES LEITE

SUMARÍSSIMO

Qtd	Prazo Médio
19	40,74

Nr. Processo	Ajuiz.	Sentença	Prazo
RTSum - 0010451-98.2019.5.18.0129	19/05/19	30/08/19	103
RTSum - 0010452-83.2019.5.18.0129	19/05/19	30/08/19	103
RTSum - 0010548-98.2019.5.18.0129	18/06/19	29/08/19	72
RTSum - 0010549-83.2019.5.18.0129	18/06/19	29/08/19	72
RTSum - 0010589-65.2019.5.18.0129	03/07/19	16/08/19	44
RTSum - 0010659-82.2019.5.18.0129	19/07/19	27/08/19	39
RTSum - 0010660-67.2019.5.18.0129	19/07/19	27/08/19	39
RTSum - 0010662-37.2019.5.18.0129	21/07/19	29/08/19	39
RTSum - 0010678-88.2019.5.18.0129	26/07/19	27/08/19	32

Legenda:
Ajuiz. Data do Ajuizamento;
Sentença: Data da prolação da sentença;
Prazo: Prazo para a entrega da prestação jurisdicional.



**PRAZO MÉDIO ENTRE O AJUIZAMENTO E A
PROLAÇÃO DA SENTENÇA - VARA DO TRABALHO DE
QUIRINÓPOLIS**

ROSANE GOMES DE MENEZES LEITE

SUMARÍSSIMO

Qtd	Prazo Médio
19	40,74

Nr. Processo	Ajuiz.	Sentença	Prazo
RTSum - 0010685-80.2019.5.18.0129	26/07/19	27/08/19	32
RTSum - 0010686-65.2019.5.18.0129	26/07/19	29/08/19	34
RTSum - 0010687-50.2019.5.18.0129	26/07/19	27/08/19	32
RTSum - 0010692-72.2019.5.18.0129	29/07/19	29/08/19	31
RTSum - 0010733-39.2019.5.18.0129	07/08/19	28/08/19	21
RTSum - 0010738-61.2019.5.18.0129	08/08/19	28/08/19	20
RTSum - 0010739-46.2019.5.18.0129	08/08/19	29/08/19	21
RTSum - 0010750-75.2019.5.18.0129	09/08/19	29/08/19	20
RTSum - 0010754-15.2019.5.18.0129	12/08/19	19/08/19	7
RTSum - 0010758-52.2019.5.18.0129	14/08/19	27/08/19	13

Legenda:
Ajuiz. Data do Ajuizamento;
Sentença: Data da prolação da sentença;
Prazo: Prazo para a entrega da prestação jurisdicional.