

## Conceituação

Tema	Prazos Processuais
<b>Relatórios</b>	Evolução Histórica Comparativo por VT Comparativo por Grupo Por Grupo Por VT Por Processo Por Magistrado
<b>Resumo</b>	Apresenta o prazo médio desde o ajuizamento da ação até a prolação da sentença.
<b>Descrição</b>	O prazo médio é obtido calculando-se a quantidade de dias decorridos desde o ajuizamento da ação até a prolação da sentença. Os dados são extraídos baseando-se nos itens do e-Gestão:  271 e 90271 - Do ajuizamento da ação até a prolação da sentença, na fase de conhecimento – rito sumaríssimo;  272 e 90272 – Do ajuizamento da ação até a prolação da sentença, na fase de conhecimento – exceto rito sumaríssimo (ordinário)
<b>Origem da informação</b>	e-Gestão
<b>Critérios e transformações</b>	Coletado do e-Gestão, consolidado, otimizado e classificado para análise.
<b>Análises possíveis</b>	Prazo médio entre o ajuizamento da ação até a prolação da sentença, detalhado de forma Geral, Por grupo, Por VT, Por Processo e Por Magistrado

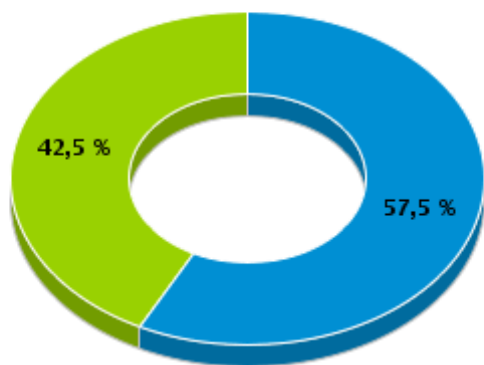


## EVOLUÇÃO HISTÓRICA DOS PRAZOS PROCESSUAIS ENTRE O AJUIZAMENTO E A PROLAÇÃO DA SENTENÇA - VARA DO TRABALHO DE JATAÍ

Data da sentença entre 1/8/2019 e 31/8/2019 23:59:59

Rito	Qtd	Prazo Médio
ORDINÁRIO	46	137,24
SUMARÍSSIMO	34	30,41
<b>Total/Média</b>	<b>80</b>	<b>91,84</b>

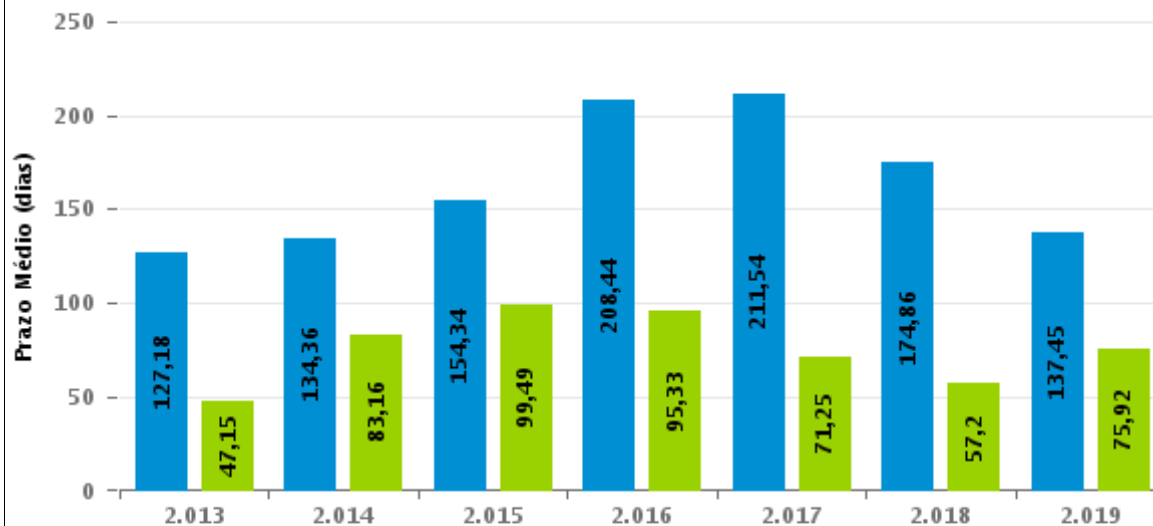
Percentual de Processos por Rito



Rito

■ ORDINÁRIO ■ SUMARÍSSIMO

Prazo Médio por Rito



Para este exercício foram computados os processos até o mês de Agosto/2019

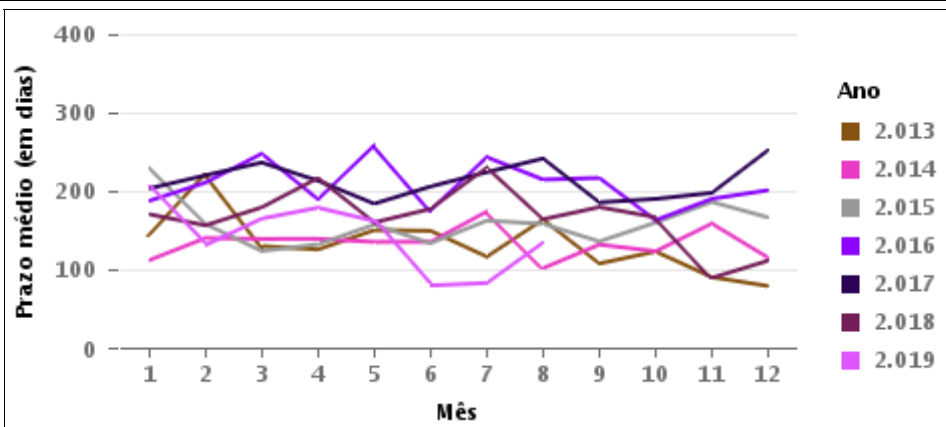
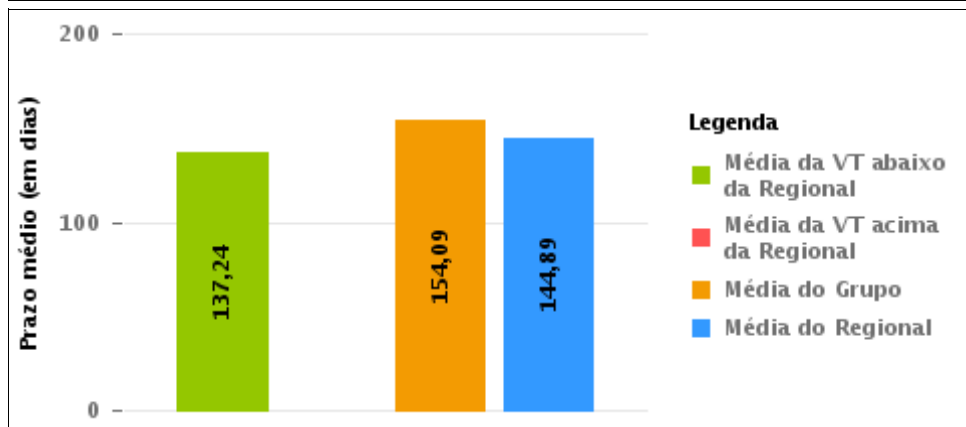
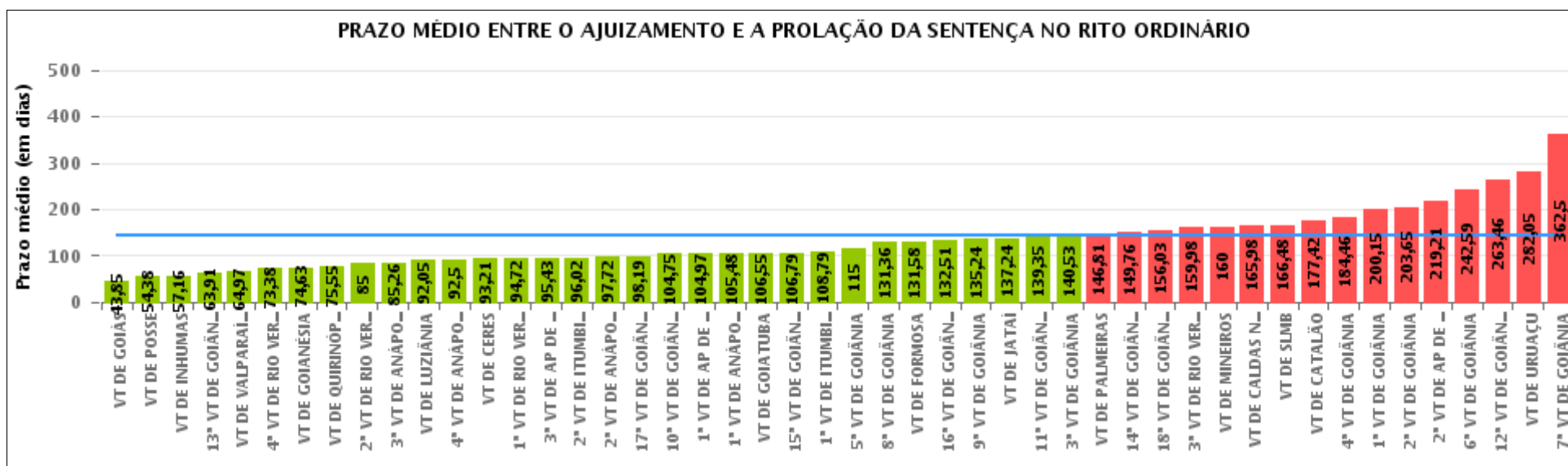
Rito

■ ORDINÁRIO ■ SUMARÍSSIMO



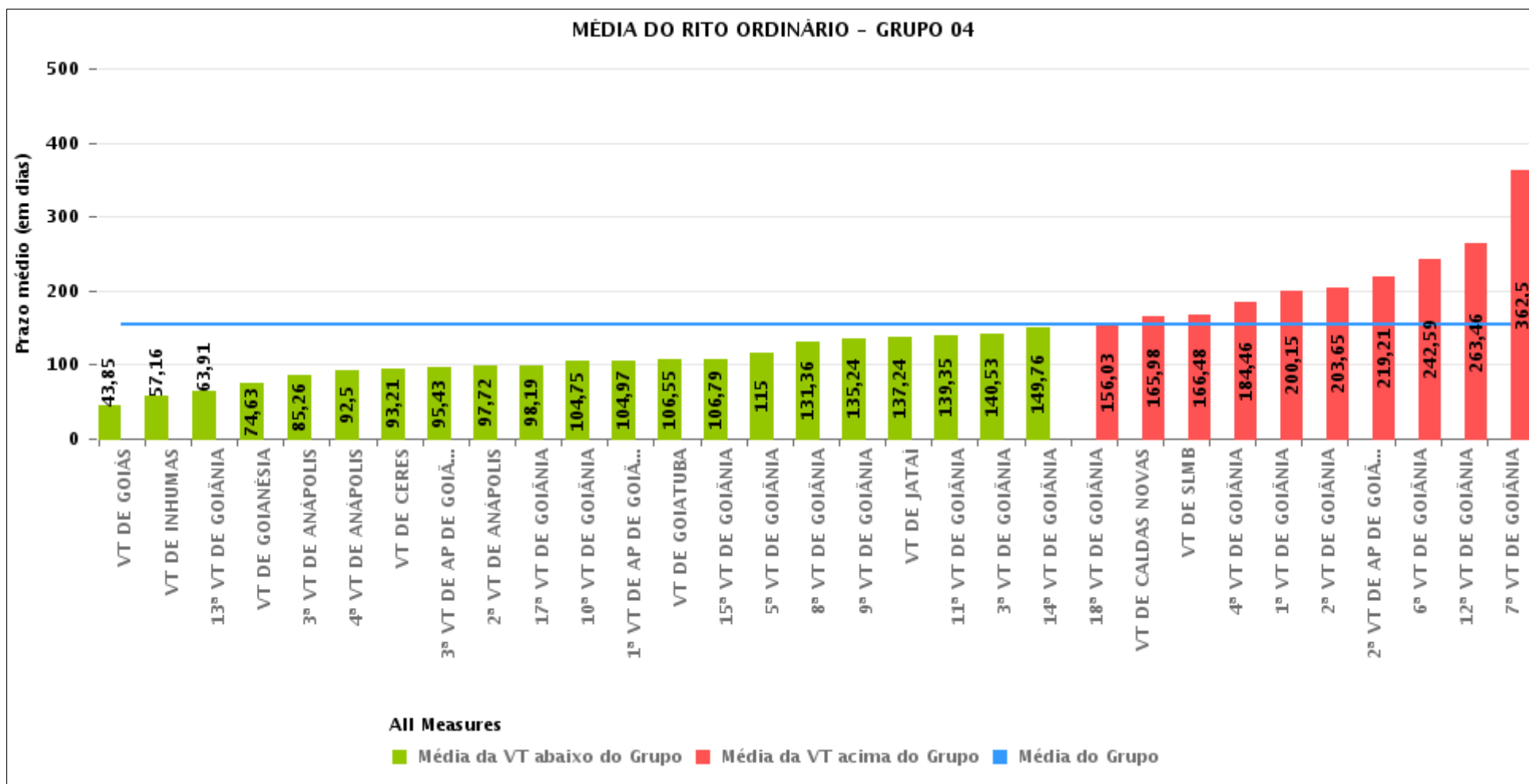
## COMPARATIVO DO PRAZO MÉDIO ENTRE O AJUIZAMENTO E A PROLAÇÃO DA SENTENÇA - VARA DO TRABALHO DE JATAÍ

Data da sentença entre 1/8/2019 e 31/8/2019 23:59:59



## COMPARATIVO DO PRAZO MÉDIO ENTRE O AJUIZAMENTO E A PROLAÇÃO DA SENTENÇA ENTRE AS VARAS DO GRUPO

Data da sentença entre 1/8/2019 e 31/8/2019 23:59:59





## PRAZO MÉDIO ENTRE O AJUIZAMENTO E A PROLAÇÃO DA SENTENÇA POR GRUPO

Data da sentença entre 1/8/2019 e 31/8/2019 23:59:59

Rito	Grupo	Qtd. Processos	Prazo Médio (dias)	Ranking
ORDINÁRIO	GRUPO 01	13	54,38	1°
	GRUPO 06	89	64,97	2°
	GRUPO 03	448	106,89	3°
	GRUPO 02	36	146,81	4°
	GRUPO 04	1.801	154,09	5°
	GRUPO 05	259	178,47	6°

Legenda:	# Grupo 03 – De 1501 a 2000	# Grupo 04 – De 2001 a 2500	# Grupo 05 – Maior que 2500
# Grupo 01 – Até 1000 VT de Posse VT de Pires do Rio	VT de Ceres 1ª VT de Anápolis 2ª VT de Anápolis 3ª VT de Anápolis 4ª VT de Anápolis	VT de Goiatuba VT de Goianésia 1ª VT de Goiânia 2ª VT de Goiânia 3ª VT de Goiânia 4ª VT de Goiânia 5ª VT de Goiânia 6ª VT de Goiânia 7ª VT de Goiânia 8ª VT de Goiânia 9ª VT de Goiânia 10ª VT de Goiânia 11ª VT de Goiânia 12ª VT de Goiânia 13ª VT de Goiânia 14ª VT de Goiânia 15ª VT de Goiânia 16ª VT de Goiânia 17ª VT de Goiânia 18ª VT de Goiânia VT de Inhumas VT de Luziânia	VT de Catalão VT de Uruaçu VT de Valparaíso de Goiás
# Grupo 02 – De 1001 a 1500 VT de Formosa	1ª VT de Aparecida de Goiânia 2ª VT de Aparecida de Goiânia 3ª VT de Aparecida de Goiânia VT de Caldas Novas 1ª VT de Itumbiara 2ª VT de Itumbiara VT de Goiás VT de Jataí VT de Mineiros VT de Quirinópolis 1ª VT de Rio Verde 2ª VT de Rio Verde 3ª VT de Rio Verde 4ª VT de Rio Verde VT de São Luis de Montes Belos		



## PRAZO MÉDIO ENTRE O AJUIZAMENTO E A PROLAÇÃO DA SENTENÇA DE TODAS AS VARAS DO TRABALHO

Data da sentença entre 1/8/2019 e 31/8/2019 23:59:59

### ORDINÁRIO

Qtd. Processos	Prazo Médio (dias)
2.646	144,89

Vara do Trabalho	Qtd Processos	Prazo Médio	Ranking
VARA DO TRABALHO DE GOIÁS	39	43,85	1°
VARA DO TRABALHO DE POSSE	13	54,38	2°
VARA DO TRABALHO DE INHUMAS	49	57,16	3°
13ª VARA DO TRABALHO DE GOIÂNIA	66	63,91	4°
VARA DO TRABALHO DE VALPARAÍSO DE GOIÁS	89	64,97	5°
4ª VARA DO TRABALHO DE RIO VERDE	47	73,38	6°
VARA DO TRABALHO DE GOIANÉSIA	32	74,63	7°
VARA DO TRABALHO DE QUIRINÓPOLIS	64	75,55	8°
2ª VARA DO TRABALHO DE RIO VERDE	41	85	9°
3ª VARA DO TRABALHO DE ANÁPOLIS	43	85,26	10°
VARA DO TRABALHO DE LUZIÂNIA	64	92,05	11°
4ª VARA DO TRABALHO DE ANÁPOLIS	40	92,5	12°
VARA DO TRABALHO DE CERES	14	93,21	13°
1ª VARA DO TRABALHO DE RIO VERDE	39	94,72	14°
3ª VARA DO TRABALHO DE APARECIDA DE GOIÂNIA	28	95,43	15°
2ª VARA DO TRABALHO DE ITUMBIARA	52	96,02	16°
2ª VARA DO TRABALHO DE ANÁPOLIS	43	97,72	17°
17ª VARA DO TRABALHO DE GOIÂNIA	75	98,19	18°
10ª VARA DO TRABALHO DE GOIÂNIA	80	104,75	19°
1ª VARA DO TRABALHO DE APARECIDA DE GOIÂNIA	64	104,97	20°
1ª VARA DO TRABALHO DE ANÁPOLIS	31	105,48	21°
VARA DO TRABALHO DE GOIATUBA	40	106,55	22°
15ª VARA DO TRABALHO DE GOIÂNIA	72	106,79	23°
1ª VARA DO TRABALHO DE ITUMBIARA	48	108,79	24°
5ª VARA DO TRABALHO DE GOIÂNIA	67	115	25°
8ª VARA DO TRABALHO DE GOIÂNIA	61	131,36	26°



## PRAZO MÉDIO ENTRE O AJUIZAMENTO E A PROLAÇÃO DA SENTENÇA DE TODAS AS VARAS DO TRABALHO

### ORDINÁRIO

Qtd. Processos	Prazo Médio (dias)
2.646	144,89

Vara do Trabalho	Qtd Processos	Prazo Médio	Ranking
VARA DO TRABALHO DE FORMOSA	43	131,58	27°
16ª VARA DO TRABALHO DE GOIÂNIA	61	132,51	28°
9ª VARA DO TRABALHO DE GOIÂNIA	80	135,24	29°
VARA DO TRABALHO DE JATAÍ	46	137,24	30°
11ª VARA DO TRABALHO DE GOIÂNIA	49	139,35	31°
3ª VARA DO TRABALHO DE GOIÂNIA	64	140,53	32°
VARA DO TRABALHO DE PALMEIRAS	36	146,81	33°
14ª VARA DO TRABALHO DE GOIÂNIA	67	149,76	34°
18ª VARA DO TRABALHO DE GOIÂNIA	64	156,03	35°
3ª VARA DO TRABALHO DE RIO VERDE	40	159,98	36°
VARA DO TRABALHO DE MINEIROS	43	160	37°
VARA DO TRABALHO DE CALDAS NOVAS	46	165,98	38°
VARA DO TRABALHO DE SÃO LUIS DE MONTES BELOS	33	166,48	39°
VARA DO TRABALHO DE CATALÃO	53	177,42	40°
4ª VARA DO TRABALHO DE GOIÂNIA	50	184,46	41°
1ª VARA DO TRABALHO DE GOIÂNIA	82	200,15	42°
2ª VARA DO TRABALHO DE GOIÂNIA	94	203,65	43°
2ª VARA DO TRABALHO DE APARECIDA DE GOIÂNIA	56	219,21	44°
6ª VARA DO TRABALHO DE GOIÂNIA	69	242,59	45°
12ª VARA DO TRABALHO DE GOIÂNIA	74	263,46	46°
VARA DO TRABALHO DE URUAÇU	81	282,05	47°
7ª VARA DO TRABALHO DE GOIÂNIA	114	362,5	48°



## PRAZO MÉDIO ENTRE O AJUIZAMENTO E A PROLAÇÃO DA SENTENÇA - VARA DO TRABALHO DE JATAÍ

Data da sentença entre 1/8/2019 e 31/8/2019 23:59:59

### VARA DO TRABALHO DE JATAÍ

#### ORDINÁRIO

Qtd	Prazo Médio
46	137,24

Nr. Processo	Ajuiz.	Senteça	Prazo
ACum - 0010273-09.2019.5.18.0111	20/03/19	27/08/19	160
ACum - 0010384-90.2019.5.18.0111	25/04/19	14/08/19	111
ACum - 0010385-75.2019.5.18.0111	25/04/19	08/08/19	105
ACum - 0010386-60.2019.5.18.0111	25/04/19	16/08/19	113
ACum - 0010413-43.2019.5.18.0111	03/05/19	16/08/19	105
ACum - 0010697-51.2019.5.18.0111	23/07/19	16/08/19	24
ACum - 0010702-73.2019.5.18.0111	24/07/19	16/08/19	23
ET - 0010447-18.2019.5.18.0111	17/05/19	19/08/19	94
ET - 0010531-19.2019.5.18.0111	11/06/19	21/08/19	71
ET - 0010556-32.2019.5.18.0111	24/06/19	12/08/19	49
HoTrEx - 0010708-80.2019.5.18.0111	25/07/19	01/08/19	7
HoTrEx - 0010712-20.2019.5.18.0111	26/07/19	01/08/19	6
Pet - 0010844-77.2019.5.18.0111	26/08/19	27/08/19	1
RTOrd - 0010203-89.2019.5.18.0111	26/02/19	08/08/19	163
RTOrd - 0010227-20.2019.5.18.0111	06/03/19	08/08/19	155
RTOrd - 0010231-57.2019.5.18.0111	06/03/19	27/08/19	174
RTOrd - 0010233-27.2019.5.18.0111	06/03/19	27/08/19	174
RTOrd - 0010235-94.2019.5.18.0111	06/03/19	14/08/19	161
RTOrd - 0010237-64.2019.5.18.0111	06/03/19	14/08/19	161
RTOrd - 0010239-34.2019.5.18.0111	06/03/19	14/08/19	161
RTOrd - 0010241-04.2019.5.18.0111	06/03/19	14/08/19	161
RTOrd - 0010251-48.2019.5.18.0111	12/03/19	27/08/19	168

**Legenda:**  
**Ajuiz.** Data do Ajuizamento;  
**Senteça:** Data da prolação da sentença;  
**Prazo:** Prazo para a entrega da prestação jurisdicional.





## PRAZO MÉDIO ENTRE O AJUIZAMENTO E A PROLAÇÃO DA SENTENÇA - VARA DO TRABALHO DE JATAÍ

### VARA DO TRABALHO DE JATAÍ

#### ORDINÁRIO

Qtd	Prazo Médio
46	137,24

Nr. Processo	Ajuiz.	Sentença	Prazo
RTOrd - 0010298-22.2019.5.18.0111	26/03/19	08/08/19	135
RTOrd - 0010315-58.2019.5.18.0111	04/04/19	12/08/19	130
RTOrd - 0010329-42.2019.5.18.0111	08/04/19	08/08/19	122
RTOrd - 0010362-32.2019.5.18.0111	18/04/19	27/08/19	131
RTOrd - 0010399-59.2019.5.18.0111	26/04/19	28/08/19	124
RTOrd - 0010423-87.2019.5.18.0111	08/05/19	28/08/19	112
RTOrd - 0010457-62.2019.5.18.0111	21/05/19	28/08/19	99
RTOrd - 0010467-09.2019.5.18.0111	21/05/19	27/08/19	98
RTOrd - 0010492-22.2019.5.18.0111	29/05/19	07/08/19	70
RTOrd - 0010510-43.2019.5.18.0111	10/06/19	07/08/19	58
RTOrd - 0010520-87.2019.5.18.0111	11/06/19	27/08/19	77
RTOrd - 0010547-70.2019.5.18.0111	18/06/19	28/08/19	71
RTOrd - 0010638-63.2019.5.18.0111	15/07/19	08/08/19	24
RTOrd - 0010700-06.2019.5.18.0111	23/07/19	12/08/19	20
RTOrd - 0010731-26.2019.5.18.0111	01/08/19	29/08/19	28
RTOrd - 0010735-63.2019.5.18.0111	02/08/19	27/08/19	25
RTOrd - 0010736-48.2019.5.18.0111	02/08/19	21/08/19	19
RTOrd - 0010739-03.2019.5.18.0111	02/08/19	21/08/19	19
RTOrd - 0010798-88.2019.5.18.0111	13/08/19	16/08/19	3
RTOrd - 0010895-93.2016.5.18.0111	27/07/16	12/08/19	1.111
RTOrd - 0010968-31.2017.5.18.0111	04/09/17	08/08/19	703
RTOrd - 0011139-51.2018.5.18.0111	08/11/18	27/08/19	292
RTOrd - 0011237-36.2018.5.18.0111	04/12/18	14/08/19	253
RTOrd - 0011244-28.2018.5.18.0111	06/12/18	05/08/19	242

**Legenda:**

**Ajuiz.** Data do Ajuizamento;

**Sentença:** Data da prolação da sentença;

**Prazo:** Prazo para a entrega da prestação jurisdicional.



**PRAZO MÉDIO ENTRE O AJUIZAMENTO E A  
PROLAÇÃO DA SENTENÇA - VARA DO TRABALHO DE  
JATAÍ**

**VARA DO TRABALHO DE JATAÍ**



## PRAZO MÉDIO ENTRE O AJUIZAMENTO E A PROLAÇÃO DA SENTENÇA - VARA DO TRABALHO DE JATAÍ

Data da sentença entre 1/8/2019 e 31/8/2019 23:59:59

### LÍVIA FÁTIMA GONDIM PREGO

#### ORDINÁRIO

Qtd	Prazo Médio
43	140,88

Nr. Processo	Ajuiz.	Sentença	Prazo
ACum - 0010273-09.2019.5.18.0111	20/03/19	27/08/19	160
ACum - 0010384-90.2019.5.18.0111	25/04/19	14/08/19	111
ACum - 0010385-75.2019.5.18.0111	25/04/19	08/08/19	105
ACum - 0010386-60.2019.5.18.0111	25/04/19	16/08/19	113
ACum - 0010413-43.2019.5.18.0111	03/05/19	16/08/19	105
ACum - 0010697-51.2019.5.18.0111	23/07/19	16/08/19	24
ACum - 0010702-73.2019.5.18.0111	24/07/19	16/08/19	23
ET - 0010447-18.2019.5.18.0111	17/05/19	19/08/19	94
ET - 0010531-19.2019.5.18.0111	11/06/19	21/08/19	71
ET - 0010556-32.2019.5.18.0111	24/06/19	12/08/19	49
Pet - 0010844-77.2019.5.18.0111	26/08/19	27/08/19	1
RTOOrd - 0010203-89.2019.5.18.0111	26/02/19	08/08/19	163
RTOOrd - 0010227-20.2019.5.18.0111	06/03/19	08/08/19	155
RTOOrd - 0010231-57.2019.5.18.0111	06/03/19	27/08/19	174
RTOOrd - 0010233-27.2019.5.18.0111	06/03/19	27/08/19	174
RTOOrd - 0010235-94.2019.5.18.0111	06/03/19	14/08/19	161
RTOOrd - 0010237-64.2019.5.18.0111	06/03/19	14/08/19	161
RTOOrd - 0010239-34.2019.5.18.0111	06/03/19	14/08/19	161
RTOOrd - 0010241-04.2019.5.18.0111	06/03/19	14/08/19	161
RTOOrd - 0010251-48.2019.5.18.0111	12/03/19	27/08/19	168
RTOOrd - 0010298-22.2019.5.18.0111	26/03/19	08/08/19	135
RTOOrd - 0010315-58.2019.5.18.0111	04/04/19	12/08/19	130

**Legenda:**  
**Ajuiz.** Data do Ajuizamento;  
**Sentença:** Data da prolação da sentença;  
**Prazo:** Prazo para a entrega da prestação jurisdicional.



## PRAZO MÉDIO ENTRE O AJUIZAMENTO E A PROLAÇÃO DA SENTENÇA - VARA DO TRABALHO DE JATAÍ

**LÍVIA FÁTIMA GONDIM PREGO**

**ORDINÁRIO**

Qtd	Prazo Médio
43	140,88

Nr. Processo	Ajuiz.	Sentença	Prazo
RTOrd - 0010329-42.2019.5.18.0111	08/04/19	08/08/19	122
RTOrd - 0010362-32.2019.5.18.0111	18/04/19	27/08/19	131
RTOrd - 0010399-59.2019.5.18.0111	26/04/19	28/08/19	124
RTOrd - 0010423-87.2019.5.18.0111	08/05/19	28/08/19	112
RTOrd - 0010457-62.2019.5.18.0111	21/05/19	28/08/19	99
RTOrd - 0010467-09.2019.5.18.0111	21/05/19	27/08/19	98
RTOrd - 0010492-22.2019.5.18.0111	29/05/19	07/08/19	70
RTOrd - 0010510-43.2019.5.18.0111	10/06/19	07/08/19	58
RTOrd - 0010520-87.2019.5.18.0111	11/06/19	27/08/19	77
RTOrd - 0010547-70.2019.5.18.0111	18/06/19	28/08/19	71
RTOrd - 0010638-63.2019.5.18.0111	15/07/19	08/08/19	24
RTOrd - 0010700-06.2019.5.18.0111	23/07/19	12/08/19	20
RTOrd - 0010731-26.2019.5.18.0111	01/08/19	29/08/19	28
RTOrd - 0010735-63.2019.5.18.0111	02/08/19	27/08/19	25
RTOrd - 0010736-48.2019.5.18.0111	02/08/19	21/08/19	19
RTOrd - 0010739-03.2019.5.18.0111	02/08/19	21/08/19	19
RTOrd - 0010798-88.2019.5.18.0111	13/08/19	16/08/19	3
RTOrd - 0010895-93.2016.5.18.0111	27/07/16	12/08/19	1.111
RTOrd - 0010968-31.2017.5.18.0111	04/09/17	08/08/19	703
RTOrd - 0011139-51.2018.5.18.0111	08/11/18	27/08/19	292
RTOrd - 0011237-36.2018.5.18.0111	04/12/18	14/08/19	253

**Legenda:**

**Ajuiz.** Data do Ajuizamento;

**Sentença:** Data da prolação da sentença;

**Prazo:** Prazo para a entrega da prestação jurisdicional.

**MARIANA PATRÍCIA GLASGOW**



## PRAZO MÉDIO ENTRE O AJUIZAMENTO E A PROLAÇÃO DA SENTENÇA - VARA DO TRABALHO DE JATAÍ

### MARIANA PATRÍCIA GLASGOW

#### ORDINÁRIO

Qtd	Prazo Médio
3	85

Nr. Processo	Ajuiz.	Sentença	Prazo
HoTrEx - 0010708-80.2019.5.18.0111	25/07/19	01/08/19	7
HoTrEx - 0010712-20.2019.5.18.0111	26/07/19	01/08/19	6
RTOrd - 0011244-28.2018.5.18.0111	06/12/18	05/08/19	242

**Legenda:**  
Ajuiz. Data do Ajuizamento;  
Sentença: Data da prolação da sentença;  
Prazo: Prazo para a entrega da prestação jurisdicional.