

Conceituação

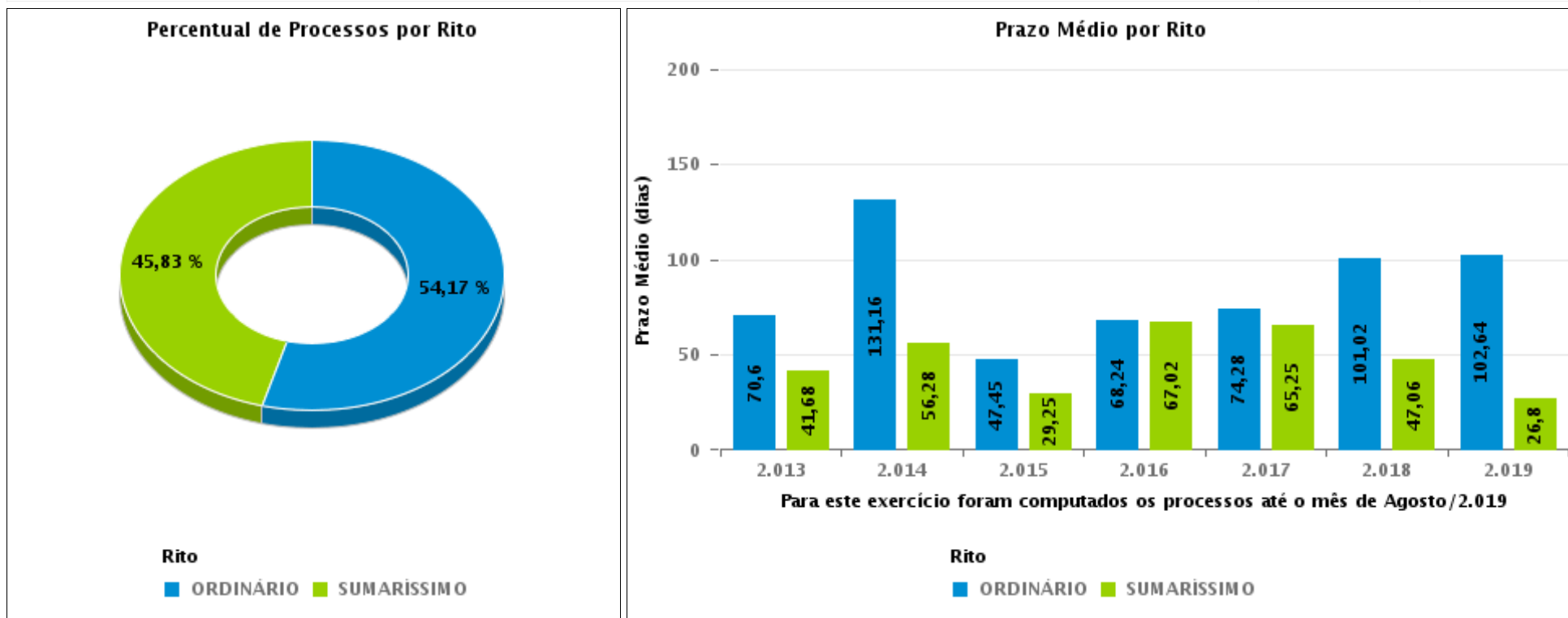
Tema	Prazos Processuais
Relatórios	Evolução Histórica Comparativo por VT Comparativo por Grupo Por Grupo Por VT Por Processo Por Magistrado
Resumo	Apresenta o prazo médio desde o ajuizamento da ação até a prolação da sentença.
Descrição	O prazo médio é obtido calculando-se a quantidade de dias decorridos desde o ajuizamento da ação até a prolação da sentença. Os dados são extraídos baseando-se nos itens do e-Gestão: 271 e 90271 - Do ajuizamento da ação até a prolação da sentença, na fase de conhecimento – rito sumaríssimo; 272 e 90272 – Do ajuizamento da ação até a prolação da sentença, na fase de conhecimento – exceto rito sumaríssimo (ordinário)
Origem da informação	e-Gestão
Critérios e transformações	Coletado do e-Gestão, consolidado, otimizado e classificado para análise.
Análises possíveis	Prazo médio entre o ajuizamento da ação até a prolação da sentença, detalhado de forma Geral, Por grupo, Por VT, Por Processo e Por Magistrado



EVOLUÇÃO HISTÓRICA DOS PRAZOS PROCESSUAIS ENTRE O AJUIZAMENTO E A PROLAÇÃO DA SENTENÇA - VARA DO TRABALHO DE POSSE

Data da sentença entre 1/8/2019 e 31/8/2019 23:59:59

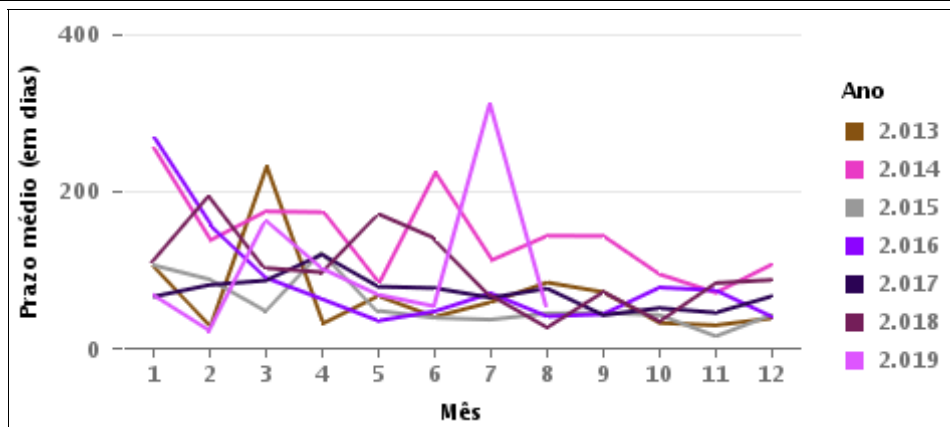
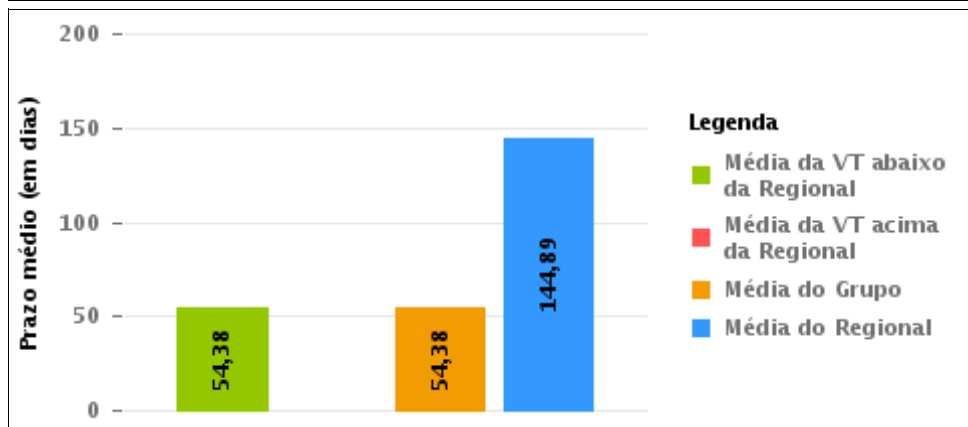
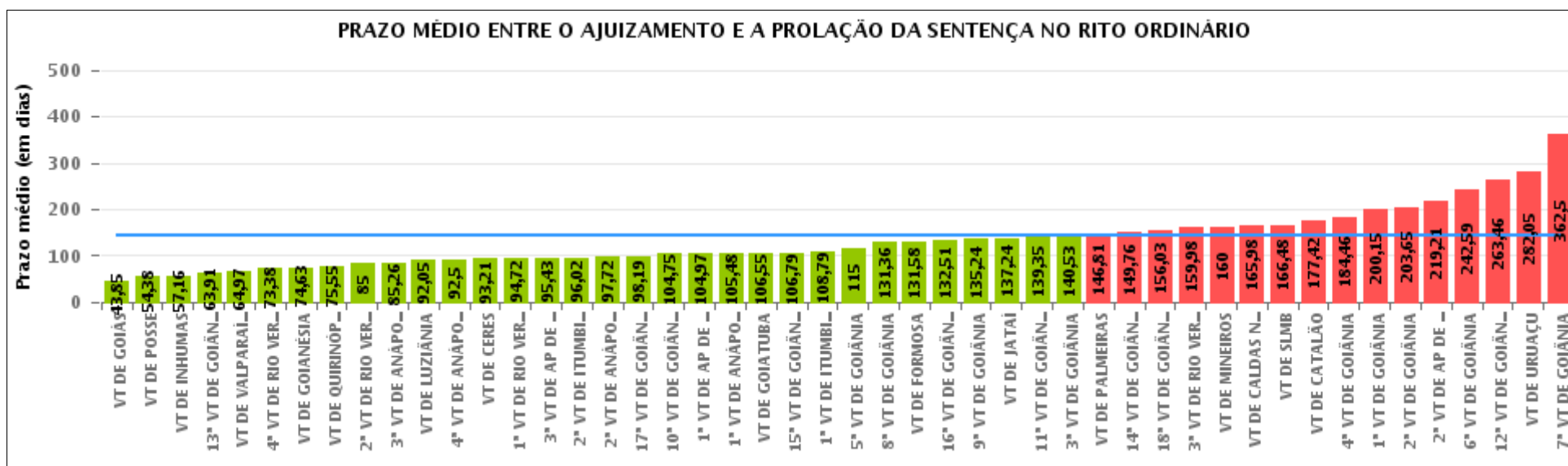
Rito	Qtd	Prazo Médio
ORDINÁRIO	13	54,38
SUMARÍSSIMO	11	34,09
Total/Média	24	45,08





COMPARATIVO DO PRAZO MÉDIO ENTRE O AJUIZAMENTO E A PROLAÇÃO DA SENTENÇA - VARA DO TRABALHO DE POSSE

Data da sentença entre 1/8/2019 e 31/8/2019 23:59:59





COMPARATIVO DO PRAZO MÉDIO ENTRE O AJUIZAMENTO E A PROLAÇÃO DA SENTENÇA ENTRE AS VARAS DO GRUPO

Data da sentença entre 1/8/2019 e 31/8/2019 23:59:59





PRAZO MÉDIO ENTRE O AJUIZAMENTO E A PROLAÇÃO DA SENTENÇA POR GRUPO

Data da sentença entre 1/8/2019 e 31/8/2019 23:59:59

Rito	Grupo	Qtd. Processos	Prazo Médio (dias)	Ranking
ORDINÁRIO	GRUPO 01	13	54,38	1°
	GRUPO 06	89	64,97	2°
	GRUPO 03	448	106,89	3°
	GRUPO 02	36	146,81	4°
	GRUPO 04	1.801	154,09	5°
	GRUPO 05	259	178,47	6°

Legenda:	# Grupo 03 – De 1501 a 2000	# Grupo 04 – De 2001 a 2500	# Grupo 05 – Maior que 2500
# Grupo 01 – Até 1000 VT de Posse VT de Pires do Rio	VT de Ceres 1ª VT de Anápolis 2ª VT de Anápolis 3ª VT de Anápolis 4ª VT de Anápolis	VT de Goiatuba VT de Goianésia 1ª VT de Goiânia 2ª VT de Goiânia 3ª VT de Goiânia 4ª VT de Goiânia 5ª VT de Goiânia 6ª VT de Goiânia 7ª VT de Goiânia 8ª VT de Goiânia 9ª VT de Goiânia 10ª VT de Goiânia 11ª VT de Goiânia 12ª VT de Goiânia 13ª VT de Goiânia 14ª VT de Goiânia 15ª VT de Goiânia 16ª VT de Goiânia 17ª VT de Goiânia 18ª VT de Goiânia VT de Inhumas VT de Luziânia	VT de Catalão VT de Uruaçu VT de Valparaíso de Goiás
# Grupo 02 – De 1001 a 1500 VT de Formosa	1ª VT de Aparecida de Goiânia 2ª VT de Aparecida de Goiânia 3ª VT de Aparecida de Goiânia VT de Caldas Novas 1ª VT de Itumbiara 2ª VT de Itumbiara VT de Goiás VT de Jataí VT de Mineiros VT de Quirinópolis 1ª VT de Rio Verde 2ª VT de Rio Verde 3ª VT de Rio Verde 4ª VT de Rio Verde VT de São Luis de Montes Belos		



PRAZO MÉDIO ENTRE O AJUIZAMENTO E A PROLAÇÃO DA SENTENÇA DE TODAS AS VARAS DO TRABALHO

Data da sentença entre 1/8/2019 e 31/8/2019 23:59:59

ORDINÁRIO

Qtd. Processos	Prazo Médio (dias)
2.646	144,89

Vara do Trabalho	Qtd Processos	Prazo Médio	Ranking
VARA DO TRABALHO DE GOIÁS	39	43,85	1°
VARA DO TRABALHO DE POSSE	13	54,38	2°
VARA DO TRABALHO DE INHUMAS	49	57,16	3°
13ª VARA DO TRABALHO DE GOIÂNIA	66	63,91	4°
VARA DO TRABALHO DE VALPARAÍSO DE GOIÁS	89	64,97	5°
4ª VARA DO TRABALHO DE RIO VERDE	47	73,38	6°
VARA DO TRABALHO DE GOIANÉSIA	32	74,63	7°
VARA DO TRABALHO DE QUIRINÓPOLIS	64	75,55	8°
2ª VARA DO TRABALHO DE RIO VERDE	41	85	9°
3ª VARA DO TRABALHO DE ANÁPOLIS	43	85,26	10°
VARA DO TRABALHO DE LUZIÂNIA	64	92,05	11°
4ª VARA DO TRABALHO DE ANÁPOLIS	40	92,5	12°
VARA DO TRABALHO DE CERES	14	93,21	13°
1ª VARA DO TRABALHO DE RIO VERDE	39	94,72	14°
3ª VARA DO TRABALHO DE APARECIDA DE GOIÂNIA	28	95,43	15°
2ª VARA DO TRABALHO DE ITUMBIARA	52	96,02	16°
2ª VARA DO TRABALHO DE ANÁPOLIS	43	97,72	17°
17ª VARA DO TRABALHO DE GOIÂNIA	75	98,19	18°
10ª VARA DO TRABALHO DE GOIÂNIA	80	104,75	19°
1ª VARA DO TRABALHO DE APARECIDA DE GOIÂNIA	64	104,97	20°
1ª VARA DO TRABALHO DE ANÁPOLIS	31	105,48	21°
VARA DO TRABALHO DE GOIATUBA	40	106,55	22°
15ª VARA DO TRABALHO DE GOIÂNIA	72	106,79	23°
1ª VARA DO TRABALHO DE ITUMBIARA	48	108,79	24°
5ª VARA DO TRABALHO DE GOIÂNIA	67	115	25°
8ª VARA DO TRABALHO DE GOIÂNIA	61	131,36	26°



PRAZO MÉDIO ENTRE O AJUIZAMENTO E A PROLAÇÃO DA SENTENÇA DE TODAS AS VARAS DO TRABALHO

ORDINÁRIO

Qtd. Processos	Prazo Médio (dias)
2.646	144,89

Vara do Trabalho	Qtd Processos	Prazo Médio	Ranking
VARA DO TRABALHO DE FORMOSA	43	131,58	27°
16ª VARA DO TRABALHO DE GOIÂNIA	61	132,51	28°
9ª VARA DO TRABALHO DE GOIÂNIA	80	135,24	29°
VARA DO TRABALHO DE JATAÍ	46	137,24	30°
11ª VARA DO TRABALHO DE GOIÂNIA	49	139,35	31°
3ª VARA DO TRABALHO DE GOIÂNIA	64	140,53	32°
VARA DO TRABALHO DE PALMEIRAS	36	146,81	33°
14ª VARA DO TRABALHO DE GOIÂNIA	67	149,76	34°
18ª VARA DO TRABALHO DE GOIÂNIA	64	156,03	35°
3ª VARA DO TRABALHO DE RIO VERDE	40	159,98	36°
VARA DO TRABALHO DE MINEIROS	43	160	37°
VARA DO TRABALHO DE CALDAS NOVAS	46	165,98	38°
VARA DO TRABALHO DE SÃO LUIS DE MONTES BELOS	33	166,48	39°
VARA DO TRABALHO DE CATALÃO	53	177,42	40°
4ª VARA DO TRABALHO DE GOIÂNIA	50	184,46	41°
1ª VARA DO TRABALHO DE GOIÂNIA	82	200,15	42°
2ª VARA DO TRABALHO DE GOIÂNIA	94	203,65	43°
2ª VARA DO TRABALHO DE APARECIDA DE GOIÂNIA	56	219,21	44°
6ª VARA DO TRABALHO DE GOIÂNIA	69	242,59	45°
12ª VARA DO TRABALHO DE GOIÂNIA	74	263,46	46°
VARA DO TRABALHO DE URUAÇU	81	282,05	47°
7ª VARA DO TRABALHO DE GOIÂNIA	114	362,5	48°



PRAZO MÉDIO ENTRE O AJUIZAMENTO E A PROLAÇÃO DA SENTENÇA - VARA DO TRABALHO DE POSSE

Data da sentença entre 1/8/2019 e 31/8/2019 23:59:59

VARA DO TRABALHO DE POSSE

ORDINÁRIO

Qtd	Prazo Médio
13	54,38

Nr. Processo	Ajuiz.	Sentença	Prazo
HoTrEx - 0010244-84.2019.5.18.0231	25/07/19	29/08/19	35
RTOrd - 0010166-90.2019.5.18.0231	15/04/19	14/08/19	121
RTOrd - 0010200-65.2019.5.18.0231	23/05/19	27/08/19	96
RTOrd - 0010209-27.2019.5.18.0231	03/06/19	02/08/19	60
RTOrd - 0010211-94.2019.5.18.0231	03/06/19	02/08/19	60
RTOrd - 0010220-56.2019.5.18.0231	17/06/19	01/08/19	45
RTOrd - 0010221-41.2019.5.18.0231	17/06/19	01/08/19	45
RTOrd - 0010222-26.2019.5.18.0231	17/06/19	01/08/19	45
RTOrd - 0010223-11.2019.5.18.0231	17/06/19	01/08/19	45
RTOrd - 0010224-93.2019.5.18.0231	17/06/19	01/08/19	45
RTOrd - 0010225-78.2019.5.18.0231	19/06/19	01/08/19	43
RTOrd - 0010237-92.2019.5.18.0231	09/07/19	22/08/19	44
RTOrd - 0010239-62.2019.5.18.0231	10/07/19	02/08/19	23

Legenda:

Ajuiz. Data do Ajuizamento;

Sentença: Data da prolação da sentença;

Prazo: Prazo para a entrega da prestação jurisdicional.



PRAZO MÉDIO ENTRE O AJUIZAMENTO E A PROLAÇÃO DA SENTENÇA - VARA DO TRABALHO DE POSSE

Data da sentença entre 1/8/2019 e 31/8/2019 23:59:59

CLEBER MARTINS SALES

ORDINÁRIO

Qtd	Prazo Médio
9	45,67

Nr. Processo	Ajuiz.	Senteça	Prazo
RTOrd - 0010209-27.2019.5.18.0231	03/06/19	02/08/19	60
RTOrd - 0010211-94.2019.5.18.0231	03/06/19	02/08/19	60
RTOrd - 0010220-56.2019.5.18.0231	17/06/19	01/08/19	45
RTOrd - 0010221-41.2019.5.18.0231	17/06/19	01/08/19	45
RTOrd - 0010222-26.2019.5.18.0231	17/06/19	01/08/19	45
RTOrd - 0010223-11.2019.5.18.0231	17/06/19	01/08/19	45
RTOrd - 0010224-93.2019.5.18.0231	17/06/19	01/08/19	45
RTOrd - 0010225-78.2019.5.18.0231	19/06/19	01/08/19	43
RTOrd - 0010239-62.2019.5.18.0231	10/07/19	02/08/19	23

Legenda:

Ajuiz. Data do Ajuizamento;

Senteça: Data da prolação da sentença;

Prazo: Prazo para a entrega da prestação jurisdicional.

WHATMANN BARBOSA IGLESIAS

ORDINÁRIO

Qtd	Prazo Médio
4	74

Nr. Processo	Ajuiz.	Senteça	Prazo
HoTrEx - 0010244-84.2019.5.18.0231	25/07/19	29/08/19	35

Legenda:

Ajuiz. Data do Ajuizamento;

Senteça: Data da prolação da sentença;

Prazo: Prazo para a entrega da prestação jurisdicional.



**PRAZO MÉDIO ENTRE O AJUIZAMENTO E A
PROLAÇÃO DA SENTENÇA - VARA DO TRABALHO DE
POSSE**

WHATMANN BARBOSA IGLESIAS

ORDINÁRIO

Qtd	Prazo Médio
4	74

Nr. Processo	Ajuiz.	Sentença	Prazo
RTOrd - 0010166-90.2019.5.18.0231	15/04/19	14/08/19	121
RTOrd - 0010200-65.2019.5.18.0231	23/05/19	27/08/19	96
RTOrd - 0010237-92.2019.5.18.0231	09/07/19	22/08/19	44

Legenda:

Ajuiz. Data do Ajuizamento;

Sentença: Data da prolação da sentença;

Prazo: Prazo para a entrega da prestação jurisdicional.