

Conceituação

Tema	Prazos Processuais
Relatórios	Evolução Histórica Comparativo por VT Comparativo por Grupo Por Grupo Por VT Por Processo
Resumo	Apresenta o prazo médio entre o início e o encerramento da liquidação.
Descrição	<p>O prazo médio é obtido entre a data da decisão homologatória dos cálculos e a data do início da liquidação (da apresentação do cálculo, dos artigos ou arbitramento). Considerar os processos com decisão homologatória da liquidação no período de apuração. Devem ser excluídos os processos com liquidação encerrada por acordo.</p> <p>Os dados são extraídos baseando-se nos itens do e-Gestão:</p> <p>359 e 90359 - Do início até o encerramento da liquidação - rito sumaríssimo;</p> <p>371 e 90371 – Do início até o encerramento da liquidação - exceto rito sumaríssimo.</p>
Origem da informação	e-Gestão
Critérios e transformações	Coletado do e-Gestão, consolidado, otimizado e classificado para análise.
Análises possíveis	Prazo médio entre o início e o encerramento da liquidação, detalhado de forma geral, por grupo, por VT e por processo.

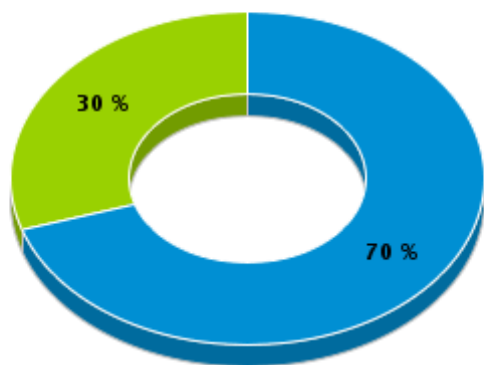


EVOLUÇÃO HISTÓRICA DOS PRAZOS PROCESSUAIS ENTRE O INÍCIO E O ENCERRAMENTO DA LIQUIDAÇÃO - 15ª VARA DO TRABALHO DE GOIÂNIA

Data de encerramento da liquidação entre 1/8/2019 e 31/8/2019 23:59:59

Rito	Qty	Prazo Médio
ORDINÁRIO	21	89,05
SUMARÍSSIMO	9	57,89
Total/Média	30	79,7

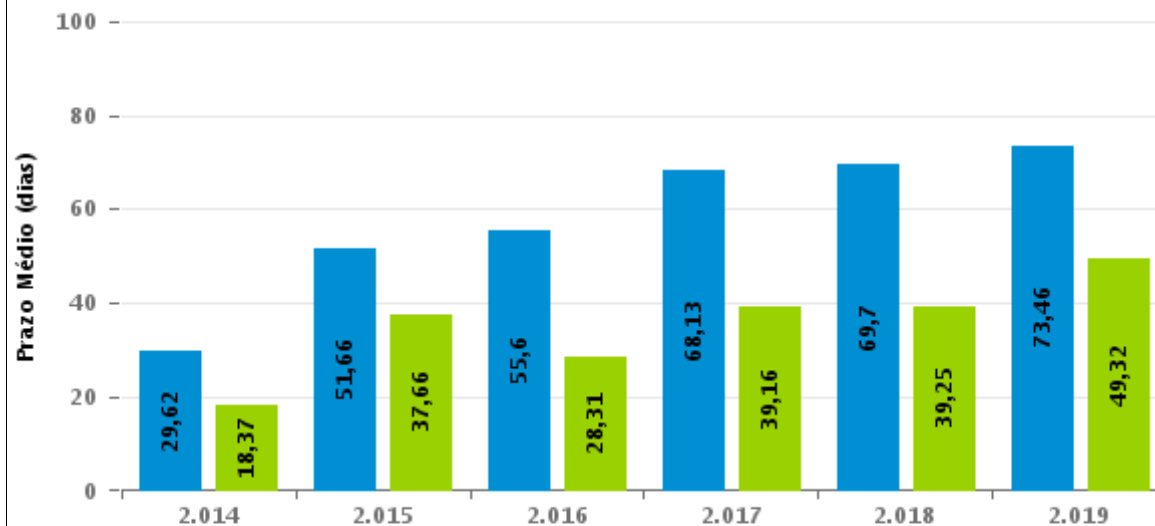
Percentual de Processos por Rito



Rito

■ ORDINÁRIO ■ SUMARÍSSIMO

Prazo Médio por Rito



Para este exercício foram computados os processos até o mês de Agosto/2.019

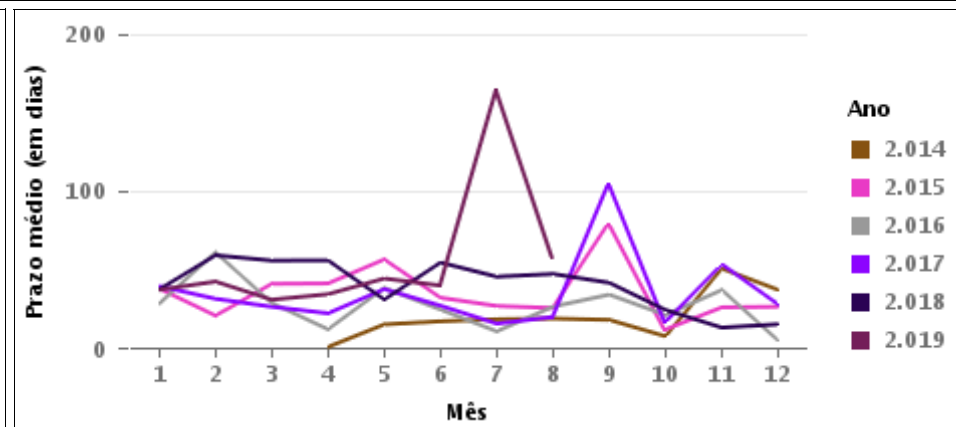
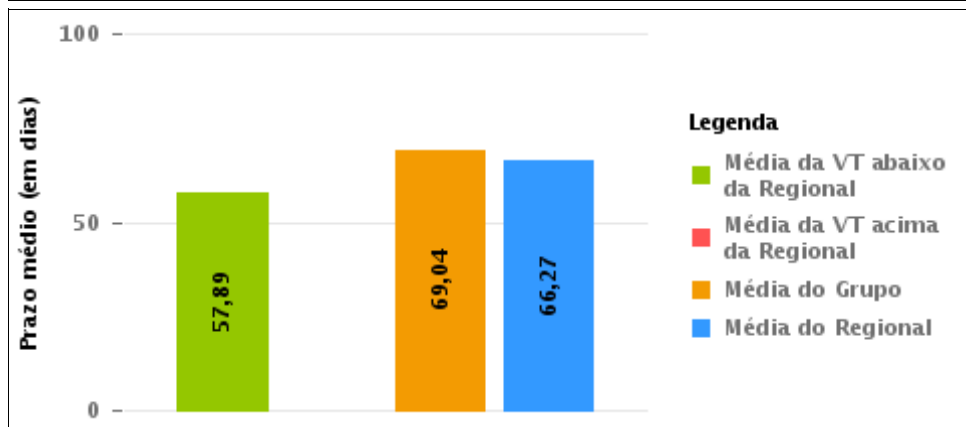
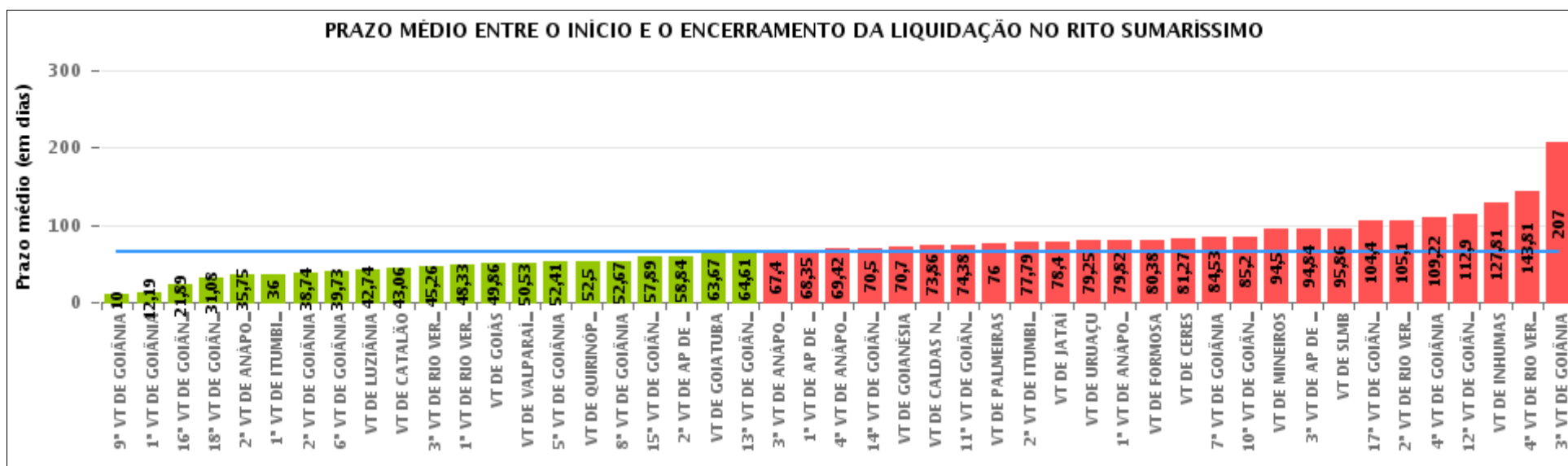
Rito

■ ORDINÁRIO ■ SUMARÍSSIMO



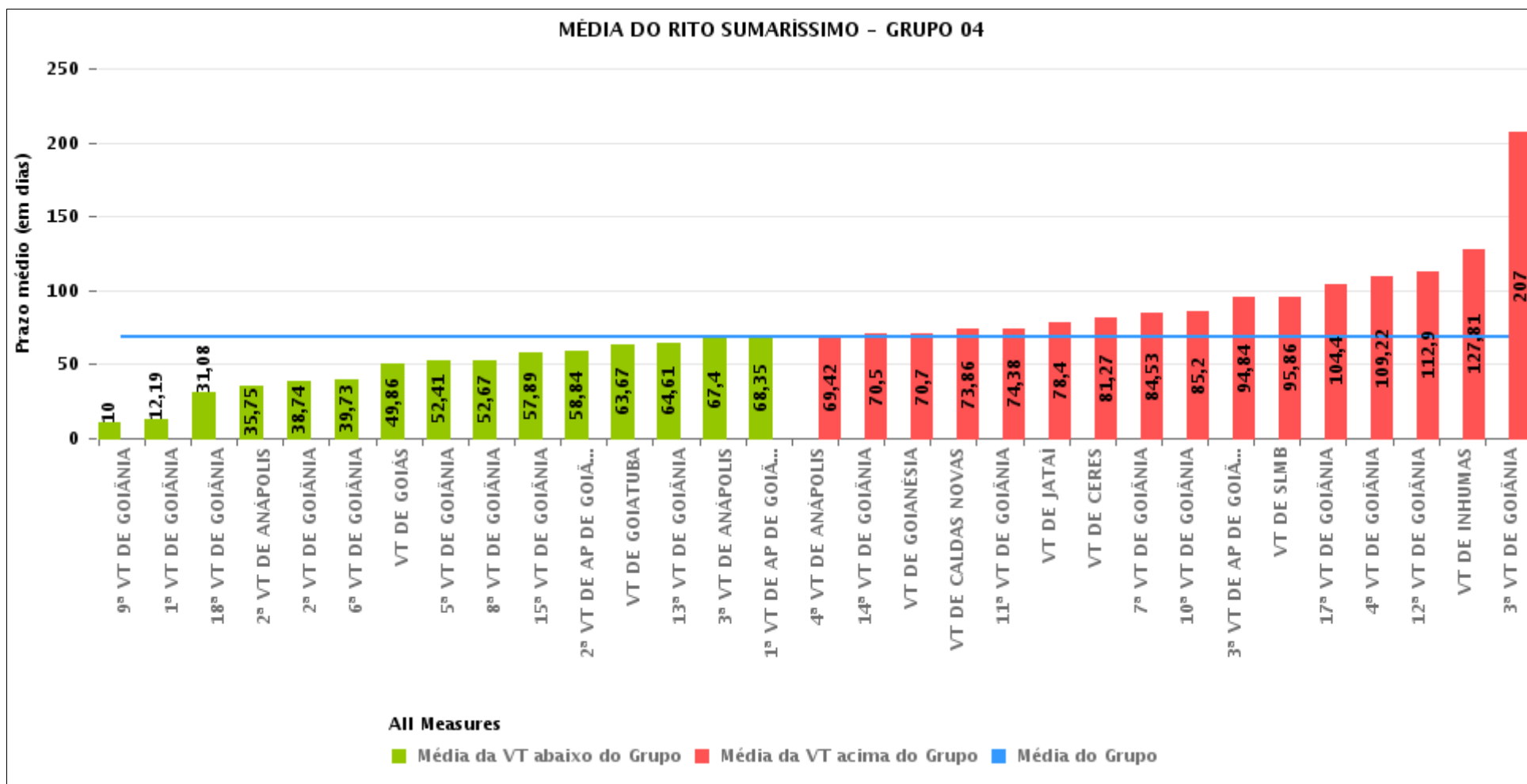
COMPARATIVO DO PRAZO MÉDIO ENTRE O INÍCIO E O ENCERRAMENTO DA LIQUIDAÇÃO - 15ª VARA DO TRABALHO DE GOIÂNIA

Data de encerramento da liquidação entre 1/8/2019 e 31/8/2019 23:59:59



COMPARATIVO DO PRAZO MÉDIO ENTRE O INÍCIO E O ENCERRAMENTO DA LIQUIDAÇÃO ENTRE AS VARAS DO GRUPO

Data de encerramento da liquidação entre 1/8/2019 e 31/8/2019 23:59:59





PRAZO MÉDIO ENTRE O INÍCIO E O ENCERRAMENTO DA LIQUIDAÇÃO POR GRUPO

Data de encerramento da liquidação entre 1/8/2019 e 31/8/2019 23:59:59

Rito	Grupo	Qtd. Processos	Prazo Médio (dias)	Ranking
SUMARÍSSIMO	GRUPO 06	32	50,53	1°
	GRUPO 05	179	51,81	2°
	GRUPO 04	504	69,04	3°
	GRUPO 02	17	76	4°
	GRUPO 03	128	78,19	5°

Legenda:	# Grupo 03 – De 1001 a 1500	# Grupo 04 – De 1501 a 2000	# Grupo 05 – De 2001 a 2500
# Grupo 01 – Até 750 VT de Posse	1ª VT De Anápolis 1ª VT De Rio Verde 2ª VT De Rio Verde 3ª VT De Rio Verde 4ª VT De Rio Verde	1ª VT De Goiânia 2ª VT De Goiânia 3ª VT De Goiânia 4ª VT De Goiânia 5ª VT De Goiânia 6ª VT De Goiânia 7ª VT De Goiânia 8ª VT De Goiânia 9ª VT De Goiânia 10ª VT De Goiânia 11ª VT De Goiânia 12ª VT De Goiânia 13ª VT De Goiânia 14ª VT De Goiânia 15ª VT De Goiânia 17ª VT De Goiânia 18ª VT De Goiânia	16ª VT De Goiânia VT De Luziânia VT De Catalão VT De Uruaçu
# Grupo 02 – De 751 a 1000 VT de Palmeiras de Goiás	1ª VT De Itumbiara 2ª VT De Itumbiara VT De Quirinópolis VT De Mineiros VT De Formosa	2ª VT De Anápolis 3ª VT De Anápolis 4ª VT De Anápolis 1ª VT De Aparecida De Goiânia 2ª VT De Aparecida De Goiânia 3ª VT De Aparecida De Goiânia VT DE Jataí VT DE Goiatuba VT DE Caldas Novas VT DE Ceres VT DE São Luís de Montes Belos VT DE Goiás VT DE Goianésia VT DE Inhumas	# Grupo 06 – Acima de 2500 VT De Valparaíso de Goiás



PRAZO MÉDIO ENTRE O INÍCIO E O ENCERRAMENTO DA LIQUIDAÇÃO DE TODAS AS VARAS DO TRABALHO

Data de encerramento da liquidação entre 1/8/2019 e 31/8/2019 23:59:59

SUMARÍSSIMO

Qtd. Processos	Prazo Médio (dias)
860	66,27

Vara do Trabalho	Qtd Processos	Prazo Médio	Ranking
9ª VARA DO TRABALHO DE GOIÂNIA	8	10	1º
1ª VARA DO TRABALHO DE GOIÂNIA	16	12,19	2º
16ª VARA DO TRABALHO DE GOIÂNIA	28	21,89	3º
18ª VARA DO TRABALHO DE GOIÂNIA	13	31,08	4º
2ª VARA DO TRABALHO DE ANÁPOLIS	16	35,75	5º
1ª VARA DO TRABALHO DE ITUMBIARA	2	36	6º
2ª VARA DO TRABALHO DE GOIÂNIA	38	38,74	7º
6ª VARA DO TRABALHO DE GOIÂNIA	22	39,73	8º
VARA DO TRABALHO DE LUZIÂNIA	38	42,74	9º
VARA DO TRABALHO DE CATALÃO	53	43,06	10º
3ª VARA DO TRABALHO DE RIO VERDE	23	45,26	11º
1ª VARA DO TRABALHO DE RIO VERDE	15	48,33	12º
VARA DO TRABALHO DE GOIÁS	14	49,86	13º
VARA DO TRABALHO DE VALPARAÍSO DE GOIÁS	32	50,53	14º
5ª VARA DO TRABALHO DE GOIÂNIA	29	52,41	15º
VARA DO TRABALHO DE QUIRINÓPOLIS	8	52,5	16º
8ª VARA DO TRABALHO DE GOIÂNIA	43	52,67	17º
15ª VARA DO TRABALHO DE GOIÂNIA	9	57,89	18º
2ª VARA DO TRABALHO DE APARECIDA DE GOIÂNIA	19	58,84	19º
VARA DO TRABALHO DE GOIATUBA	6	63,67	20º
13ª VARA DO TRABALHO DE GOIÂNIA	23	64,61	21º
3ª VARA DO TRABALHO DE ANÁPOLIS	10	67,4	22º
1ª VARA DO TRABALHO DE APARECIDA DE GOIÂNIA	17	68,35	23º
4ª VARA DO TRABALHO DE ANÁPOLIS	26	69,42	24º
14ª VARA DO TRABALHO DE GOIÂNIA	10	70,5	25º
VARA DO TRABALHO DE GOIANÉSIA	10	70,7	26º



PRAZO MÉDIO ENTRE O INÍCIO E O ENCERRAMENTO DA LIQUIDAÇÃO DE TODAS AS VARAS DO TRABALHO

SUMARÍSSIMO

Qtd. Processos	Prazo Médio (dias)
860	66,27

Vara do Trabalho	Qtd Processos	Prazo Médio	Ranking
VARA DO TRABALHO DE CALDAS NOVAS	7	73,86	27°
11ª VARA DO TRABALHO DE GOIÂNIA	16	74,38	28°
VARA DO TRABALHO DE PALMEIRAS	17	76	29°
2ª VARA DO TRABALHO DE ITUMBIARA	19	77,79	30°
VARA DO TRABALHO DE JATAÍ	5	78,4	31°
VARA DO TRABALHO DE URUAÇU	60	79,25	32°
1ª VARA DO TRABALHO DE ANÁPOLIS	11	79,82	33°
VARA DO TRABALHO DE FORMOSA	16	80,38	34°
VARA DO TRABALHO DE CERES	15	81,27	35°
7ª VARA DO TRABALHO DE GOIÂNIA	17	84,53	36°
10ª VARA DO TRABALHO DE GOIÂNIA	10	85,2	37°
VARA DO TRABALHO DE MINEIROS	8	94,5	38°
3ª VARA DO TRABALHO DE APARECIDA DE GOIÂNIA	19	94,84	39°
VARA DO TRABALHO DE SÃO LUIS DE MONTES BELOS	14	95,86	40°
17ª VARA DO TRABALHO DE GOIÂNIA	15	104,4	41°
2ª VARA DO TRABALHO DE RIO VERDE	10	105,1	42°
4ª VARA DO TRABALHO DE GOIÂNIA	9	109,22	43°
12ª VARA DO TRABALHO DE GOIÂNIA	10	112,9	44°
VARA DO TRABALHO DE INHUMAS	27	127,81	45°
4ª VARA DO TRABALHO DE RIO VERDE	16	143,81	46°
3ª VARA DO TRABALHO DE GOIÂNIA	11	207	47°



PRAZO MÉDIO ENTRE O INÍCIO E O ENCERRAMENTO DA LIQUIDAÇÃO - 15ª VARA DO TRABALHO DE GOIÂNIA

Data de encerramento da liquidação entre 1/8/2019 e 31/8/2019 23:59:59

15ª VARA DO TRABALHO DE GOIÂNIA

SUMARÍSSIMO

Qtd	Prazo Médio
9	57,89

Nr. Processo	Início	Homolog.	Prazo
RTSum - 0010013-26.2019.5.18.0015	11/07/19	19/08/19	39
RTSum - 0010079-06.2019.5.18.0015	24/06/19	19/08/19	56
RTSum - 0010159-67.2019.5.18.0015	01/08/19	29/08/19	28
RTSum - 0010470-58.2019.5.18.0015	16/07/19	29/08/19	44
RTSum - 0010621-24.2019.5.18.0015	04/07/19	27/08/19	54
RTSum - 0010655-96.2019.5.18.0015	15/07/19	22/08/19	38
RTSum - 0010931-64.2018.5.18.0015	25/04/19	14/08/19	111
RTSum - 0011227-86.2018.5.18.0015	15/05/19	21/08/19	98
RTSum - 0011641-84.2018.5.18.0015	01/07/19	23/08/19	53

Legenda:

- Início : data do início da liquidação
- Homolog : data da decisão homologatória dos cálculos
- Prazo: O prazo médio entre a data da decisão homologatória dos cálculos e a data do início da liquidação .