

Conceituação

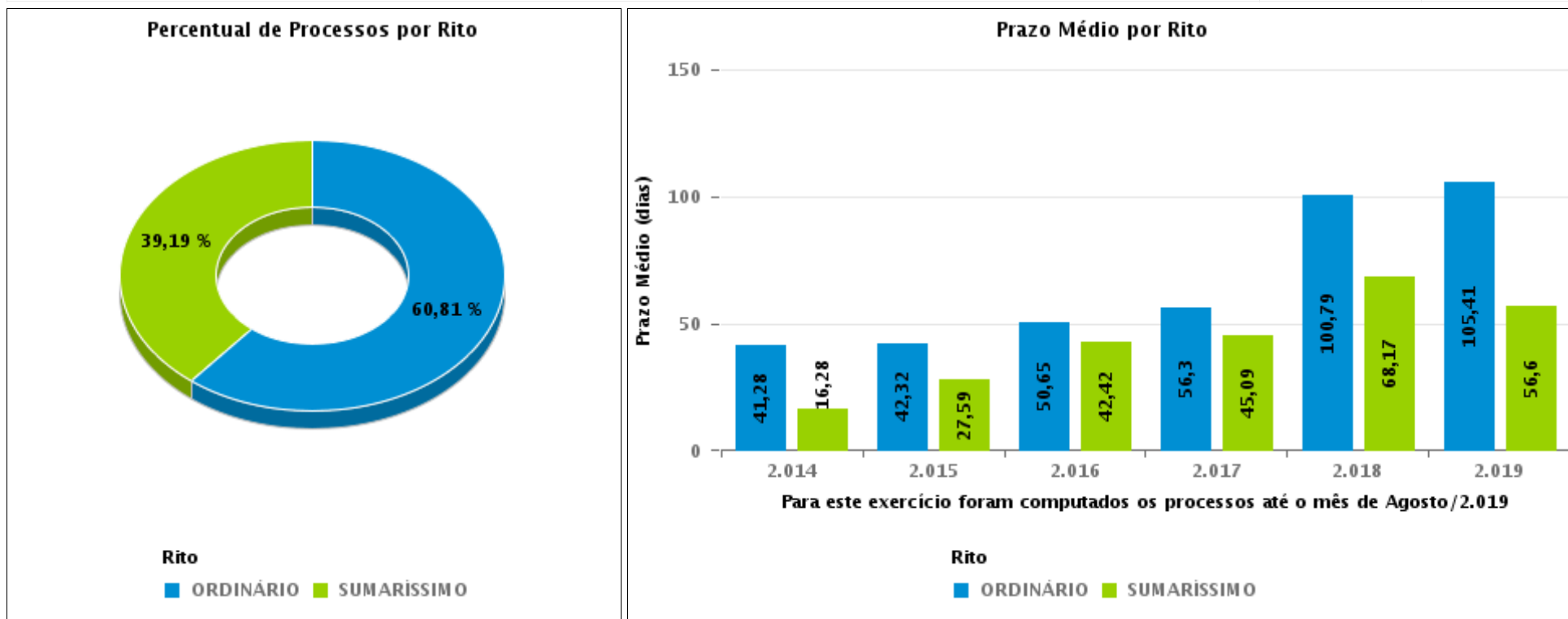
Tema	Prazos Processuais
Relatórios	Evolução Histórica Comparativo por VT Comparativo por Grupo Por Grupo Por VT Por Processo
Resumo	Apresenta o prazo médio entre o início e o encerramento da liquidação.
Descrição	<p>O prazo médio é obtido entre a data da decisão homologatória dos cálculos e a data do início da liquidação (da apresentação do cálculo, dos artigos ou arbitramento). Considerar os processos com decisão homologatória da liquidação no período de apuração. Devem ser excluídos os processos com liquidação encerrada por acordo.</p> <p>Os dados são extraídos baseando-se nos itens do e-Gestão:</p> <p>359 e 90359 - Do início até o encerramento da liquidação - rito sumaríssimo;</p> <p>371 e 90371 – Do início até o encerramento da liquidação - exceto rito sumaríssimo.</p>
Origem da informação	e-Gestão
Critérios e transformações	Coletado do e-Gestão, consolidado, otimizado e classificado para análise.
Análises possíveis	Prazo médio entre o início e o encerramento da liquidação, detalhado de forma geral, por grupo, por VT e por processo.



EVOLUÇÃO HISTÓRICA DOS PRAZOS PROCESSUAIS ENTRE O INÍCIO E O ENCERRAMENTO DA LIQUIDAÇÃO - 5ª VARA DO TRABALHO DE GOIÂNIA

Data de encerramento da liquidação entre 1/8/2019 e 31/8/2019 23:59:59

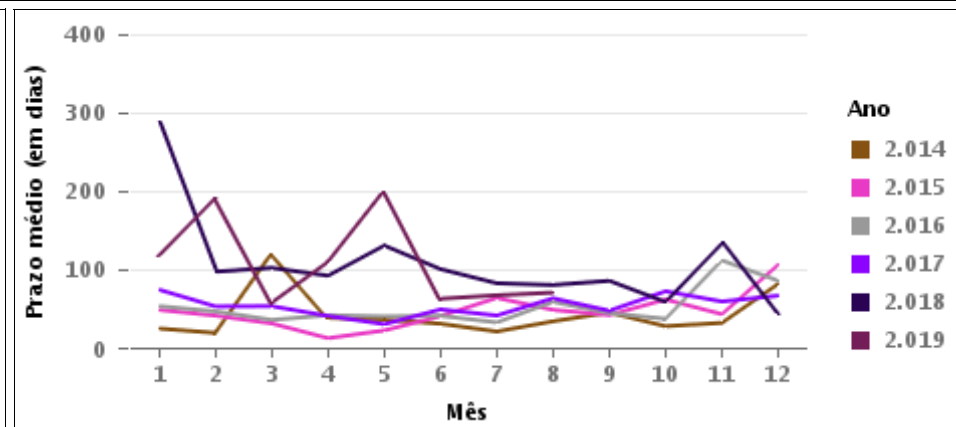
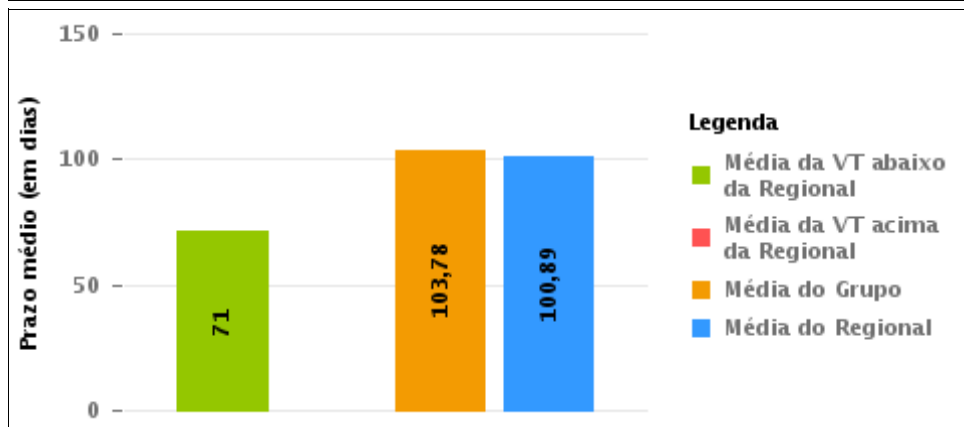
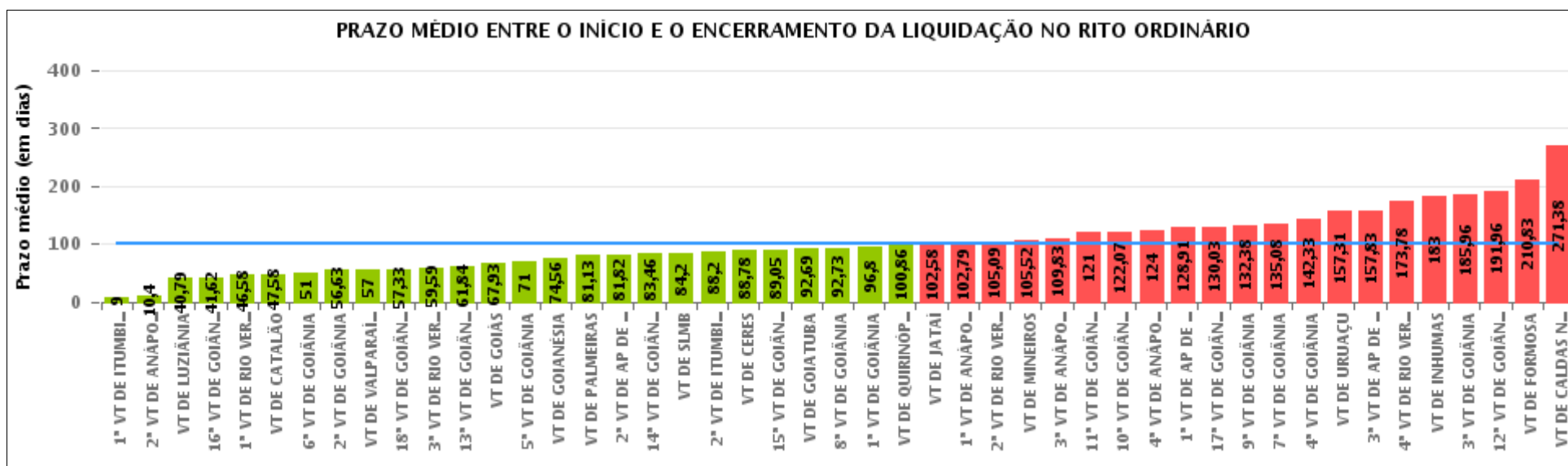
Rito	Qtd	Prazo Médio
ORDINÁRIO	45	71
SUMARÍSSIMO	29	52,41
Total/Média	74	63,72





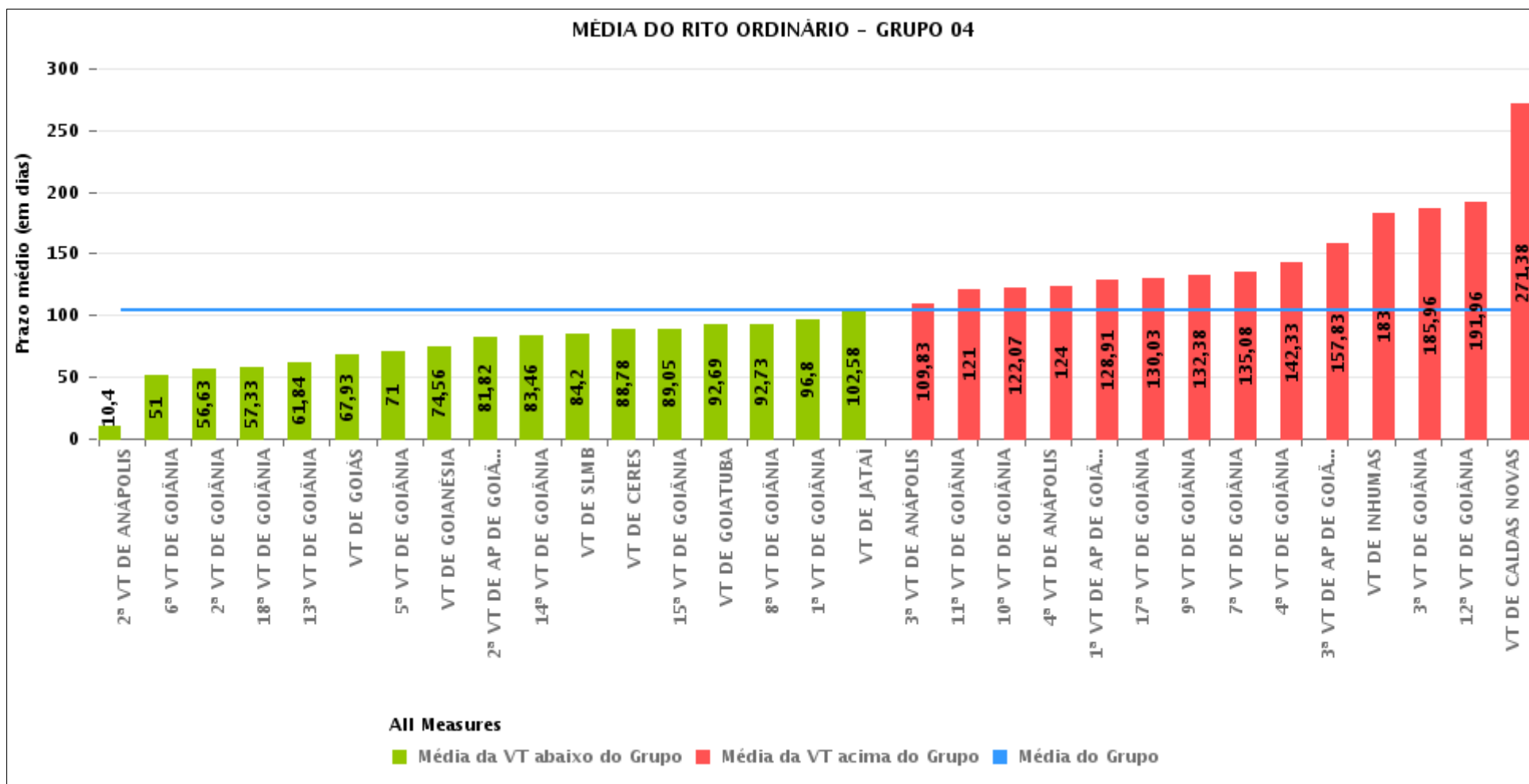
COMPARATIVO DO PRAZO MÉDIO ENTRE O INÍCIO E O ENCERRAMENTO DA LIQUIDAÇÃO - 5ª VARA DO TRABALHO DE GOIÂNIA

Data de encerramento da liquidação entre 1/8/2019 e 31/8/2019 23:59:59



COMPARATIVO DO PRAZO MÉDIO ENTRE O INÍCIO E O ENCERRAMENTO DA LIQUIDAÇÃO ENTRE AS VARAS DO GRUPO

Data de encerramento da liquidação entre 1/8/2019 e 31/8/2019 23:59:59





PRAZO MÉDIO ENTRE O INÍCIO E O ENCERRAMENTO DA LIQUIDAÇÃO POR GRUPO

Data de encerramento da liquidação entre 1/8/2019 e 31/8/2019 23:59:59

Rito	Grupo	Qtd. Processos	Prazo Médio (dias)	Ranking
ORDINÁRIO	GRUPO 06	37	57	1°
	GRUPO 02	8	81,13	2°
	GRUPO 05	246	88,79	3°
	GRUPO 04	712	103,78	4°
	GRUPO 03	229	112,69	5°

Legenda:	# Grupo 03 – De 1001 a 1500	# Grupo 04 – De 1501 a 2000	# Grupo 05 – De 2001 a 2500
# Grupo 01 – Até 750 VT de Posse	1ª VT De Anápolis 1ª VT De Rio Verde 2ª VT De Rio Verde 3ª VT De Rio Verde 4ª VT De Rio Verde	1ª VT De Goiânia 2ª VT De Goiânia 3ª VT De Goiânia 4ª VT De Goiânia 5ª VT De Goiânia 6ª VT De Goiânia 7ª VT De Goiânia 8ª VT De Goiânia 9ª VT De Goiânia 10ª VT De Goiânia 11ª VT De Goiânia 12ª VT De Goiânia 13ª VT De Goiânia 14ª VT De Goiânia 15ª VT De Goiânia 17ª VT De Goiânia 18ª VT De Goiânia	16ª VT De Goiânia VT De Luziânia VT De Catalão VT De Uruaçu
# Grupo 02 – De 751 a 1000 VT de Palmeiras de Goiás	1ª VT De Itumbiara 2ª VT De Itumbiara VT De Quirinópolis VT De Mineiros VT De Formosa	2ª VT De Anápolis 3ª VT De Anápolis 4ª VT De Anápolis 1ª VT De Aparecida De Goiânia 2ª VT De Aparecida De Goiânia 3ª VT De Aparecida De Goiânia VT DE Jataí VT DE Goiatuba VT DE Caldas Novas VT DE Ceres VT DE São Luís de Montes Belos VT DE Goiás VT DE Goianésia VT DE Inhumas	# Grupo 06 – Acima de 2500 VT De Valparaíso de Goiás



PRAZO MÉDIO ENTRE O INÍCIO E O ENCERRAMENTO DA LIQUIDAÇÃO DE TODAS AS VARAS DO TRABALHO

Data de encerramento da liquidação entre 1/8/2019 e 31/8/2019 23:59:59

ORDINÁRIO

Qtd. Processos	Prazo Médio (dias)
1.232	100,89

Vara do Trabalho	Qtd Processos	Prazo Médio	Ranking
1ª VARA DO TRABALHO DE ITUMBIARA	2	9	1º
2ª VARA DO TRABALHO DE ANÁPOLIS	15	10,4	2º
VARA DO TRABALHO DE LUZIÂNIA	33	40,79	3º
16ª VARA DO TRABALHO DE GOIÂNIA	29	41,62	4º
1ª VARA DO TRABALHO DE RIO VERDE	24	46,58	5º
VARA DO TRABALHO DE CATALÃO	88	47,58	6º
6ª VARA DO TRABALHO DE GOIÂNIA	31	51	7º
2ª VARA DO TRABALHO DE GOIÂNIA	67	56,63	8º
VARA DO TRABALHO DE VALPARAÍSO DE GOIÁS	37	57	9º
18ª VARA DO TRABALHO DE GOIÂNIA	21	57,33	10º
3ª VARA DO TRABALHO DE RIO VERDE	34	59,59	11º
13ª VARA DO TRABALHO DE GOIÂNIA	19	61,84	12º
VARA DO TRABALHO DE GOIÁS	15	67,93	13º
5ª VARA DO TRABALHO DE GOIÂNIA	45	71	14º
VARA DO TRABALHO DE GOIANÉSIA	9	74,56	15º
VARA DO TRABALHO DE PALMEIRAS	8	81,13	16º
2ª VARA DO TRABALHO DE APARECIDA DE GOIÂNIA	44	81,82	17º
14ª VARA DO TRABALHO DE GOIÂNIA	24	83,46	18º
VARA DO TRABALHO DE SÃO LUIS DE MONTES BELOS	10	84,2	19º
2ª VARA DO TRABALHO DE ITUMBIARA	15	88,2	20º
VARA DO TRABALHO DE CERES	9	88,78	21º
15ª VARA DO TRABALHO DE GOIÂNIA	21	89,05	22º
VARA DO TRABALHO DE GOIATUBA	13	92,69	23º
8ª VARA DO TRABALHO DE GOIÂNIA	40	92,73	24º
1ª VARA DO TRABALHO DE GOIÂNIA	10	96,8	25º
VARA DO TRABALHO DE QUIRINÓPOLIS	21	100,86	26º



PRAZO MÉDIO ENTRE O INÍCIO E O ENCERRAMENTO DA LIQUIDAÇÃO DE TODAS AS VARAS DO TRABALHO

ORDINÁRIO

Qtd. Processos	Prazo Médio (dias)
1.232	100,89

Vara do Trabalho	Qtd Processos	Prazo Médio	Ranking
VARA DO TRABALHO DE JATAÍ	12	102,58	27°
1ª VARA DO TRABALHO DE ANÁPOLIS	14	102,79	28°
2ª VARA DO TRABALHO DE RIO VERDE	32	105,09	29°
VARA DO TRABALHO DE MINEIROS	23	105,52	30°
3ª VARA DO TRABALHO DE ANÁPOLIS	12	109,83	31°
11ª VARA DO TRABALHO DE GOIÂNIA	22	121	32°
10ª VARA DO TRABALHO DE GOIÂNIA	27	122,07	33°
4ª VARA DO TRABALHO DE ANÁPOLIS	27	124	34°
1ª VARA DO TRABALHO DE APARECIDA DE GOIÂNIA	22	128,91	35°
17ª VARA DO TRABALHO DE GOIÂNIA	39	130,03	36°
9ª VARA DO TRABALHO DE GOIÂNIA	21	132,38	37°
7ª VARA DO TRABALHO DE GOIÂNIA	37	135,08	38°
4ª VARA DO TRABALHO DE GOIÂNIA	15	142,33	39°
VARA DO TRABALHO DE URUAÇU	96	157,31	40°
3ª VARA DO TRABALHO DE APARECIDA DE GOIÂNIA	6	157,83	41°
4ª VARA DO TRABALHO DE RIO VERDE	41	173,78	42°
VARA DO TRABALHO DE INHUMAS	19	183	43°
3ª VARA DO TRABALHO DE GOIÂNIA	25	185,96	44°
12ª VARA DO TRABALHO DE GOIÂNIA	27	191,96	45°
VARA DO TRABALHO DE FORMOSA	23	210,83	46°
VARA DO TRABALHO DE CALDAS NOVAS	8	271,38	47°



PRAZO MÉDIO ENTRE O INÍCIO E O ENCERRAMENTO DA LIQUIDAÇÃO - 5ª VARA DO TRABALHO DE GOIÂNIA

Data de encerramento da liquidação entre 1/8/2019 e 31/8/2019 23:59:59

5ª VARA DO TRABALHO DE GOIÂNIA

ORDINÁRIO

Qtd	Prazo Médio
45	71

Nr. Processo	Início	Homolog.	Prazo
ACP - 0010830-57.2018.5.18.0005	22/07/19	28/08/19	37
RTOOrd - 0001465-57.2010.5.18.0005	10/04/19	06/08/19	118
RTOOrd - 0010004-07.2013.5.18.0005	10/06/19	08/08/19	59
RTOOrd - 0010004-07.2013.5.18.0005	10/06/19	08/08/19	59
RTOOrd - 0010068-46.2015.5.18.0005	07/07/19	27/08/19	51
RTOOrd - 0010068-46.2015.5.18.0005	07/07/19	27/08/19	51
RTOOrd - 0010218-56.2017.5.18.0005	15/07/19	21/08/19	37
RTOOrd - 0010494-24.2016.5.18.0005	15/07/19	08/08/19	24
RTOOrd - 0010494-24.2016.5.18.0005	15/07/19	08/08/19	24
RTOOrd - 0010499-75.2018.5.18.0005	31/05/19	19/08/19	80
RTOOrd - 0010499-75.2018.5.18.0005	31/05/19	19/08/19	80
RTOOrd - 0010512-51.2016.5.18.0003	10/07/19	13/08/19	34
RTOOrd - 0010512-51.2016.5.18.0003	10/07/19	13/08/19	34
RTOOrd - 0010525-39.2019.5.18.0005	08/07/19	30/08/19	53
RTOOrd - 0010525-39.2019.5.18.0005	08/07/19	30/08/19	53
RTOOrd - 0010690-23.2018.5.18.0005	10/07/19	05/08/19	26
RTOOrd - 0010690-23.2018.5.18.0005	10/07/19	06/08/19	27
RTOOrd - 0010710-87.2013.5.18.0005	30/05/19	12/08/19	74
RTOOrd - 0010758-75.2015.5.18.0005	21/05/19	23/08/19	94
RTOOrd - 0010758-75.2015.5.18.0005	21/05/19	23/08/19	94
RTOOrd - 0010776-33.2014.5.18.0005	15/05/19	06/08/19	83
RTOOrd - 0011047-08.2015.5.18.0005	10/06/19	06/08/19	57

Legenda:

- Início : data do início da liquidação

- Homolog : data da decisão homologatória dos cálculos

- Prazo: O prazo médio entre a data da decisão homologatória dos cálculos e a data do início da liquidação .



PRAZO MÉDIO ENTRE O INÍCIO E O ENCERRAMENTO DA LIQUIDAÇÃO - 5ª VARA DO TRABALHO DE GOIÂNIA

5ª VARA DO TRABALHO DE GOIÂNIA

ORDINÁRIO

Qtd	Prazo Médio
45	71

Nr. Processo	Início	Homolog.	Prazo
RTOOrd - 0011061-55.2016.5.18.0005	11/07/19	29/08/19	49
RTOOrd - 0011061-55.2016.5.18.0005	11/07/19	29/08/19	49
RTOOrd - 0011062-69.2018.5.18.0005	17/06/19	28/08/19	72
RTOOrd - 0011144-03.2018.5.18.0005	07/08/19	27/08/19	20
RTOOrd - 0011144-03.2018.5.18.0005	07/08/19	27/08/19	20
RTOOrd - 0011160-88.2017.5.18.0005	26/06/19	28/08/19	63
RTOOrd - 0011286-75.2016.5.18.0005	26/04/19	29/08/19	125
RTOOrd - 0011286-75.2016.5.18.0005	26/04/19	29/08/19	125
RTOOrd - 0011299-74.2016.5.18.0005	19/02/19	05/08/19	167
RTOOrd - 0011299-74.2016.5.18.0005	19/02/19	06/08/19	168
RTOOrd - 0011304-28.2018.5.18.0005	01/08/19	28/08/19	27
RTOOrd - 0011313-87.2018.5.18.0005	01/07/19	05/08/19	35
RTOOrd - 0011713-43.2014.5.18.0005	18/06/19	30/08/19	73
RTOOrd - 0011713-43.2014.5.18.0005	18/06/19	30/08/19	73
RTOOrd - 0011756-72.2017.5.18.0005	31/05/19	22/08/19	83
RTOOrd - 0011850-54.2016.5.18.0005	22/07/19	06/08/19	15
RTOOrd - 0011932-85.2016.5.18.0005	03/04/19	06/08/19	125
RTOOrd - 0011932-85.2016.5.18.0005	03/04/19	07/08/19	126
RTOOrd - 0011958-49.2017.5.18.0005	25/04/19	08/08/19	105
RTOOrd - 0011958-49.2017.5.18.0005	25/04/19	08/08/19	105
RTOOrd - 0012001-83.2017.5.18.0005	16/07/19	28/08/19	43
RTOOrd - 0012041-02.2016.5.18.0005	28/03/19	14/08/19	139
RTOOrd - 0012041-02.2016.5.18.0005	28/03/19	14/08/19	139

Legenda:

- Início : data do início da liquidação

- Homolog : data da decisão homologatória dos cálculos

- Prazo: O prazo médio entre a data da decisão homologatória dos cálculos e a data do início da liquidação .



**PRAZO MÉDIO ENTRE O INÍCIO E O ENCERRAMENTO
DA LIQUIDAÇÃO - 5ª VARA DO TRABALHO DE GOIÂNIA**