

## Conceituação

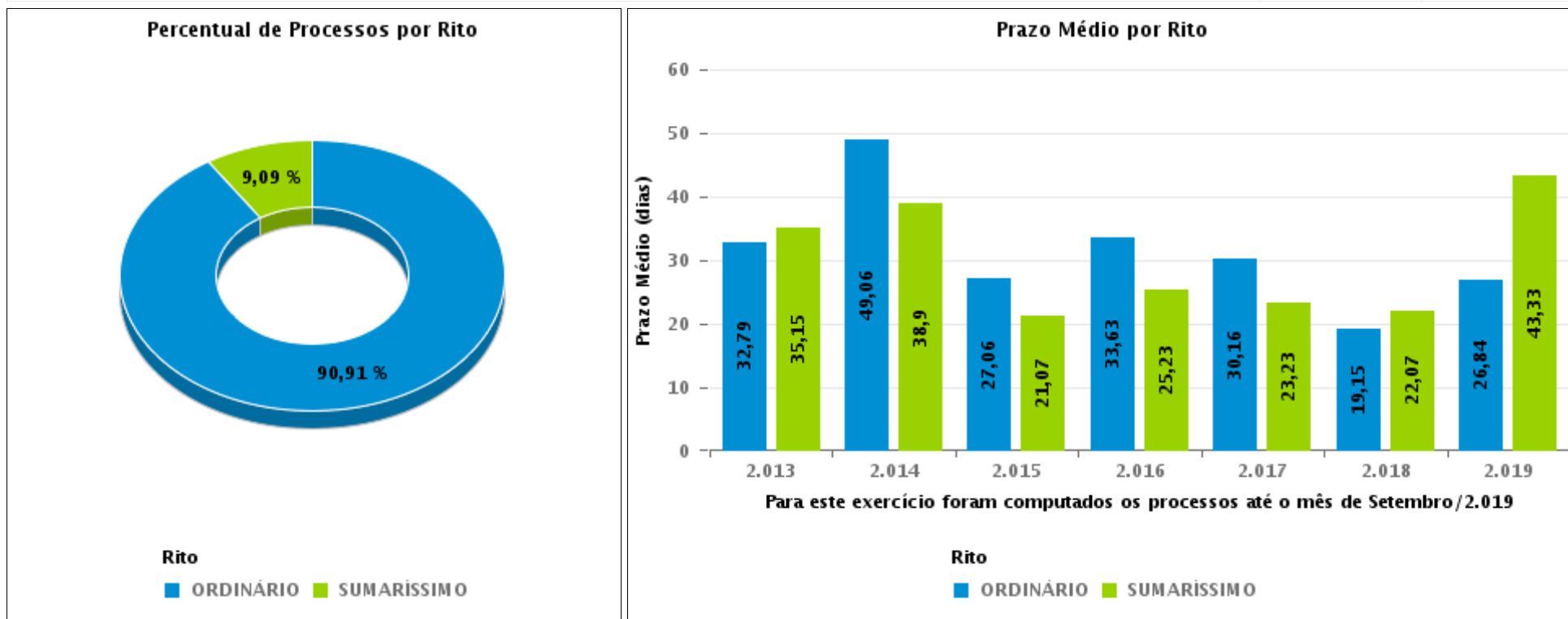
Tema	Prazos Processuais
<b>Relatórios</b>	Evolução Histórica Comparativo por VT Comparativo por Grupo Por Grupo Por VT Por Processo
<b>Resumo</b>	Apresenta o prazo médio desde o ajuizamento da ação até realização da primeira audiência.
<b>Descrição</b>	O prazo médio é obtido calculando-se a quantidade de dias decorridos desde o ajuizamento até a realização da 1ª audiência. Os dados são extraídos baseando-se nos itens do e-Gestão:  263 e 90263 - Do ajuizamento da ação até a realização da 1ª audiência na fase de conhecimento – rito sumaríssimo;  264 e 90264 – Do ajuizamento da ação até a realização da 1ª audiência na fase de conhecimento – exceto rito sumaríssimo (ordinário)
<b>Origem da informação</b>	e-Gestão
<b>Critérios e transformações</b>	Coletado do e-Gestão, consolidado, otimizado e classificado para análise.
<b>Análises possíveis</b>	Prazo médio entre o ajuizamento da ação e a realização da primeira audiência, detalhado de forma Geral, Por grupo, por VT e Por Processo.



## EVOLUÇÃO HISTÓRICA DOS PRAZOS PROCESSUAIS PARA REALIZAÇÃO DA 1ª AUDIÊNCIA - VARA DO TRABALHO DE INHUMAS

Data da 1ª audiência entre 1/9/2019 e 30/9/2019 23:59:59

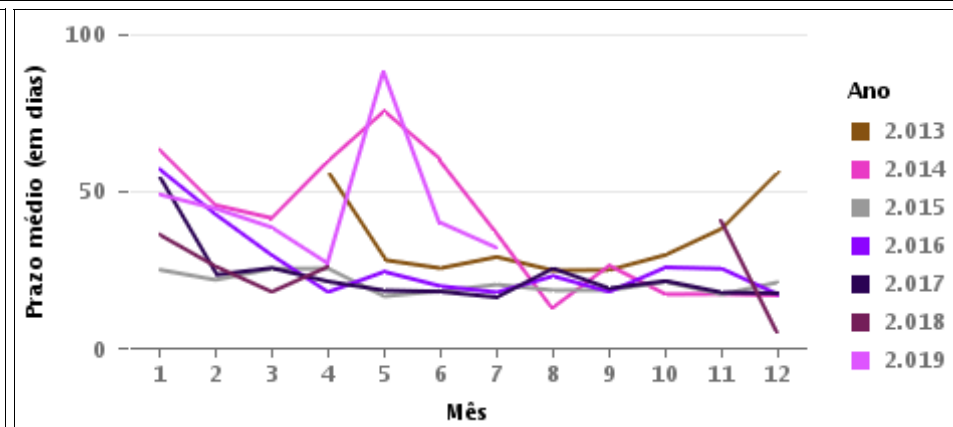
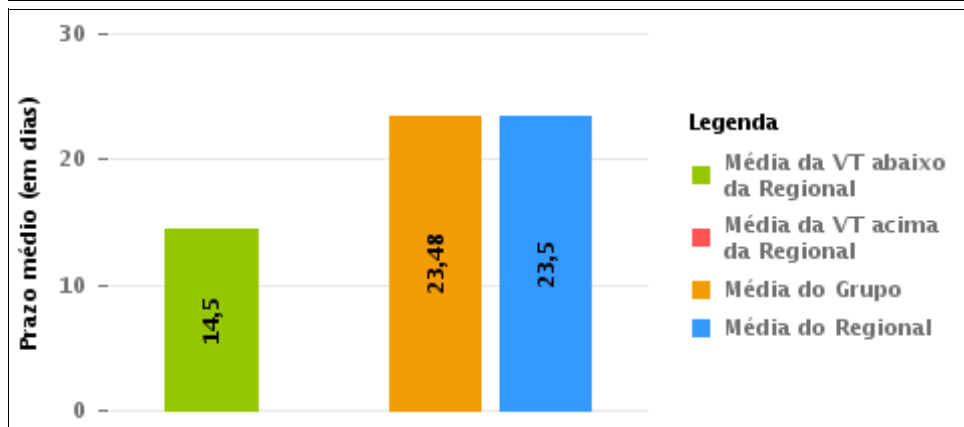
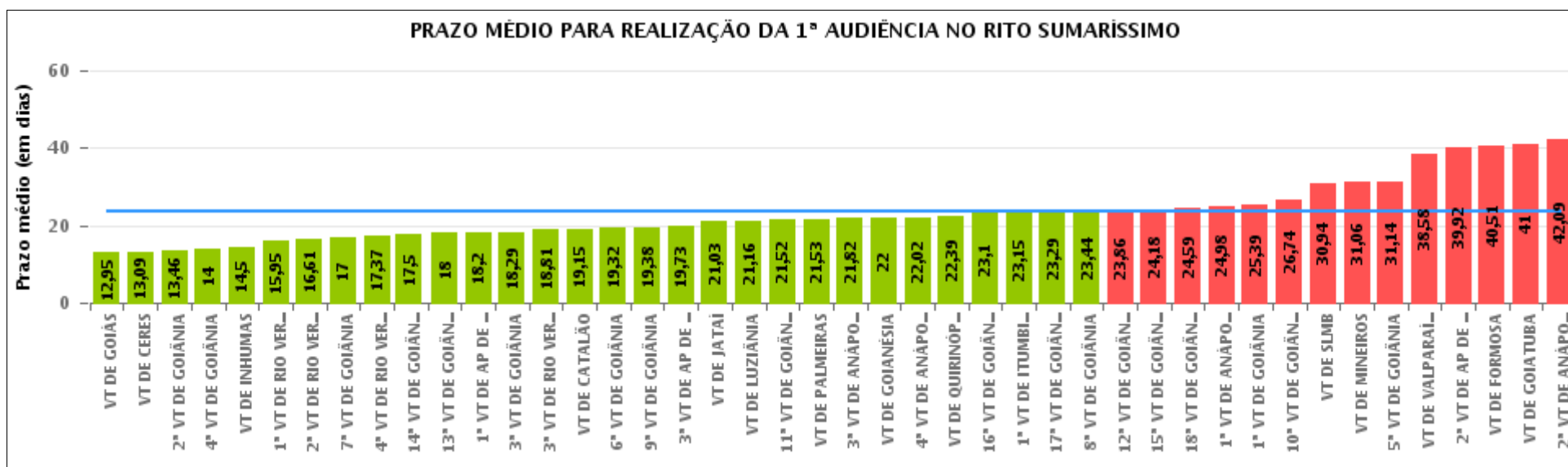
Rito	Qtd	Prazo Médio
ORDINÁRIO	20	21,05
SUMARÍSSIMO	2	14,5
<b>Total/Média</b>	<b>22</b>	<b>20,45</b>





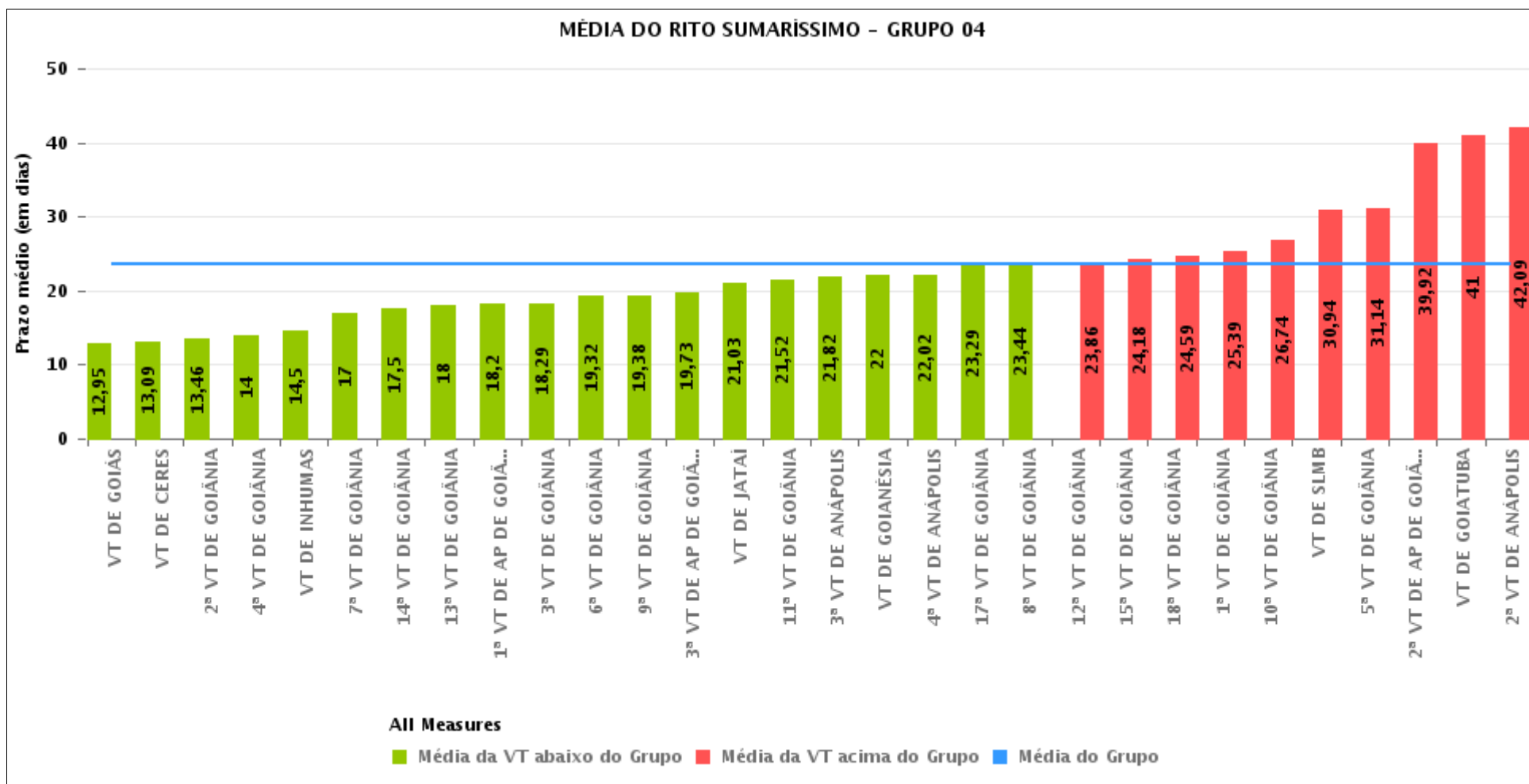
## COMPARATIVO DO PRAZO MÉDIO PARA REALIZAÇÃO DA 1ª AUDIÊNCIA - VARA DO TRABALHO DE INHUMAS

Data da 1ª audiência entre 1/9/2019 e 30/9/2019 23:59:59



## COMPARATIVO DO PRAZO MÉDIO PARA REALIZAÇÃO DA 1ª AUDIÊNCIA ENTRE AS VARAS DO GRUPO

Data da 1ª audiência entre 1/9/2019 e 30/9/2019 23:59:59





## PRAZO MÉDIO PARA REALIZAÇÃO DA 1ª AUDIÊNCIA POR GRUPO

Data da 1ª audiência entre 1/9/2019 e 30/9/2019 23:59:59

Rito	Grupo	Qtd. Processos	Prazo Médio (dias)	Ranking
SUMARÍSSIMO	GRUPO 05	164	21,39	1°
	GRUPO 02	34	21,53	2°
	GRUPO 03	383	22,6	3°
	GRUPO 04	1.406	23,48	4°
	GRUPO 06	52	38,58	5°

Legenda:	# Grupo 03 – De 1001 a 1500	# Grupo 04 – De 1501 a 2000	# Grupo 05 – De 2001 a 2500
# Grupo 01 – Até 750 VT de Posse	1ª VT De Anápolis 1ª VT De Rio Verde 2ª VT De Rio Verde 3ª VT De Rio Verde 4ª VT De Rio Verde	1ª VT De Goiânia 2ª VT De Goiânia 3ª VT De Goiânia 4ª VT De Goiânia 5ª VT De Goiânia 6ª VT De Goiânia	16ª VT De Goiânia VT De Luziânia VT De Catalão VT De Uruaçu
# Grupo 02 – De 751 a 1000 VT de Palmeiras de Goiás	1ª VT De Itumbiara 2ª VT De Itumbiara VT De Quirinópolis VT De Mineiros VT De Formosa	7ª VT De Goiânia 8ª VT De Goiânia 9ª VT De Goiânia 10ª VT De Goiânia 11ª VT De Goiânia 12ª VT De Goiânia 13ª VT De Goiânia 14ª VT De Goiânia 15ª VT De Goiânia 17ª VT De Goiânia 18ª VT De Goiânia 2ª VT De Anápolis 3ª VT De Anápolis 4ª VT De Anápolis 1ª VT De Aparecida De Goiânia 2ª VT De Aparecida De Goiânia 3ª VT De Aparecida De Goiânia VT DE Jataí VT DE Goiatuba VT DE Caldas Novas VT DE Ceres VT DE São Luís de Montes Belos VT DE Goiás VT DE Goianésia VT DE Inhumas	# Grupo 06 – Acima de 2500 VT De Valparaíso de Goiás



## PRAZO MÉDIO PARA REALIZAÇÃO DA 1ª AUDIÊNCIA DE TODAS AS VARAS DO TRABALHO

Data da 1ª audiência entre 1/9/2019 e 30/9/2019 23:59:59

### SUMARÍSSIMO

Qtd. Processos	Prazo Médio (dias)
2.039	23,5

Vara do Trabalho	Qtd Processos	Prazo Médio	Ranking
VARA DO TRABALHO DE GOIÁS	78	12,95	1°
VARA DO TRABALHO DE CERES	11	13,09	2°
2ª VARA DO TRABALHO DE GOIÂNIA	46	13,46	3°
4ª VARA DO TRABALHO DE GOIÂNIA	5	14	4°
VARA DO TRABALHO DE INHUMAS	2	14,5	5°
1ª VARA DO TRABALHO DE RIO VERDE	40	15,95	6°
2ª VARA DO TRABALHO DE RIO VERDE	51	16,61	7°
7ª VARA DO TRABALHO DE GOIÂNIA	3	17	8°
4ª VARA DO TRABALHO DE RIO VERDE	52	17,37	9°
14ª VARA DO TRABALHO DE GOIÂNIA	2	17,5	10°
13ª VARA DO TRABALHO DE GOIÂNIA	54	18	11°
1ª VARA DO TRABALHO DE APARECIDA DE GOIÂNIA	41	18,2	12°
3ª VARA DO TRABALHO DE GOIÂNIA	56	18,29	13°
3ª VARA DO TRABALHO DE RIO VERDE	48	18,81	14°
VARA DO TRABALHO DE CATALÃO	46	19,15	15°
6ª VARA DO TRABALHO DE GOIÂNIA	65	19,32	16°
9ª VARA DO TRABALHO DE GOIÂNIA	42	19,38	17°
3ª VARA DO TRABALHO DE APARECIDA DE GOIÂNIA	66	19,73	18°
VARA DO TRABALHO DE JATAÍ	60	21,03	19°
VARA DO TRABALHO DE LUZIÂNIA	51	21,16	20°
11ª VARA DO TRABALHO DE GOIÂNIA	64	21,52	21°
VARA DO TRABALHO DE PALMEIRAS	34	21,53	22°
3ª VARA DO TRABALHO DE ANÁPOLIS	49	21,82	23°
VARA DO TRABALHO DE GOIANÉSIA	1	22	24°
4ª VARA DO TRABALHO DE ANÁPOLIS	58	22,02	25°
VARA DO TRABALHO DE QUIRINÓPOLIS	28	22,39	26°



## PRAZO MÉDIO PARA REALIZAÇÃO DA 1ª AUDIÊNCIA DE TODAS AS VARAS DO TRABALHO

### SUMARÍSSIMO

Qtd. Processos	Prazo Médio (dias)
2.039	23,5

Vara do Trabalho	Qtd Processos	Prazo Médio	Ranking
16ª VARA DO TRABALHO DE GOIÂNIA	67	23,1	27°
1ª VARA DO TRABALHO DE ITUMBIARA	52	23,15	28°
17ª VARA DO TRABALHO DE GOIÂNIA	66	23,29	29°
8ª VARA DO TRABALHO DE GOIÂNIA	80	23,44	30°
12ª VARA DO TRABALHO DE GOIÂNIA	57	23,86	31°
15ª VARA DO TRABALHO DE GOIÂNIA	79	24,18	32°
18ª VARA DO TRABALHO DE GOIÂNIA	78	24,59	33°
1ª VARA DO TRABALHO DE ANÁPOLIS	55	24,98	34°
1ª VARA DO TRABALHO DE GOIÂNIA	61	25,39	35°
10ª VARA DO TRABALHO DE GOIÂNIA	58	26,74	36°
VARA DO TRABALHO DE SÃO LUIS DE MONTES BELOS	18	30,94	37°
VARA DO TRABALHO DE MINEIROS	16	31,06	38°
5ª VARA DO TRABALHO DE GOIÂNIA	79	31,14	39°
VARA DO TRABALHO DE VALPARAÍSO DE GOIÁS	52	38,58	40°
2ª VARA DO TRABALHO DE APARECIDA DE GOIÂNIA	60	39,92	41°
VARA DO TRABALHO DE FORMOSA	41	40,51	42°
VARA DO TRABALHO DE GOIATUBA	1	41	43°
2ª VARA DO TRABALHO DE ANÁPOLIS	66	42,09	44°



## PRAZO MÉDIO PARA REALIZAÇÃO DA 1ª AUDIÊNCIA - VARA DO TRABALHO DE INHUMAS

Data da 1ª audiência entre 1/9/2019 e 30/9/2019 23:59:59

### VARA DO TRABALHO DE INHUMAS

#### SUMARÍSSIMO

Qtd	Prazo Médio
2	14,5

Nr. Processo	Ajuiz.	1ª Aud.	Prazo
RTSum - 0010880-94.2019.5.18.0281	27/08/19	02/09/19	6
RTSum - 0010913-84.2019.5.18.0281	07/09/19	30/09/19	23

**Legenda:**

- Ajuiz.: Data do Ajuizamento;
- 1ª Aud.: Data da primeira audiência que ocorrer, Inicial ou UNA;
- Prazo: Prazo, em dias corridos, entre a Data do Ajuizamento e a Data da 1ª Audiência.





## PRAZO MÉDIO PARA REALIZAÇÃO DA 1ª AUDIÊNCIA - VARA DO TRABALHO DE INHUMAS

Data da 1ª audiência entre 1/9/2019 e 30/9/2019 23:59:59

### Sem magistrado

#### SUMARÍSSIMO

Qtd	Prazo Médio
2	14,5

Nr. Processo	Ajuiz.	1ª Aud.	Prazo
RTSum - 0010880-94.2019.5.18.0281	27/08/19	02/09/19	6
RTSum - 0010913-84.2019.5.18.0281	07/09/19	30/09/19	23

**Legenda:**

- Ajuiz.: Data do Ajuizamento;
- 1ª Aud.: Data da primeira audiência que ocorrer, Inicial ou UNA;
- Prazo: Prazo, em dias corridos, entre a Data do Ajuizamento e a Data da 1ª Audiência.