

Conceituação

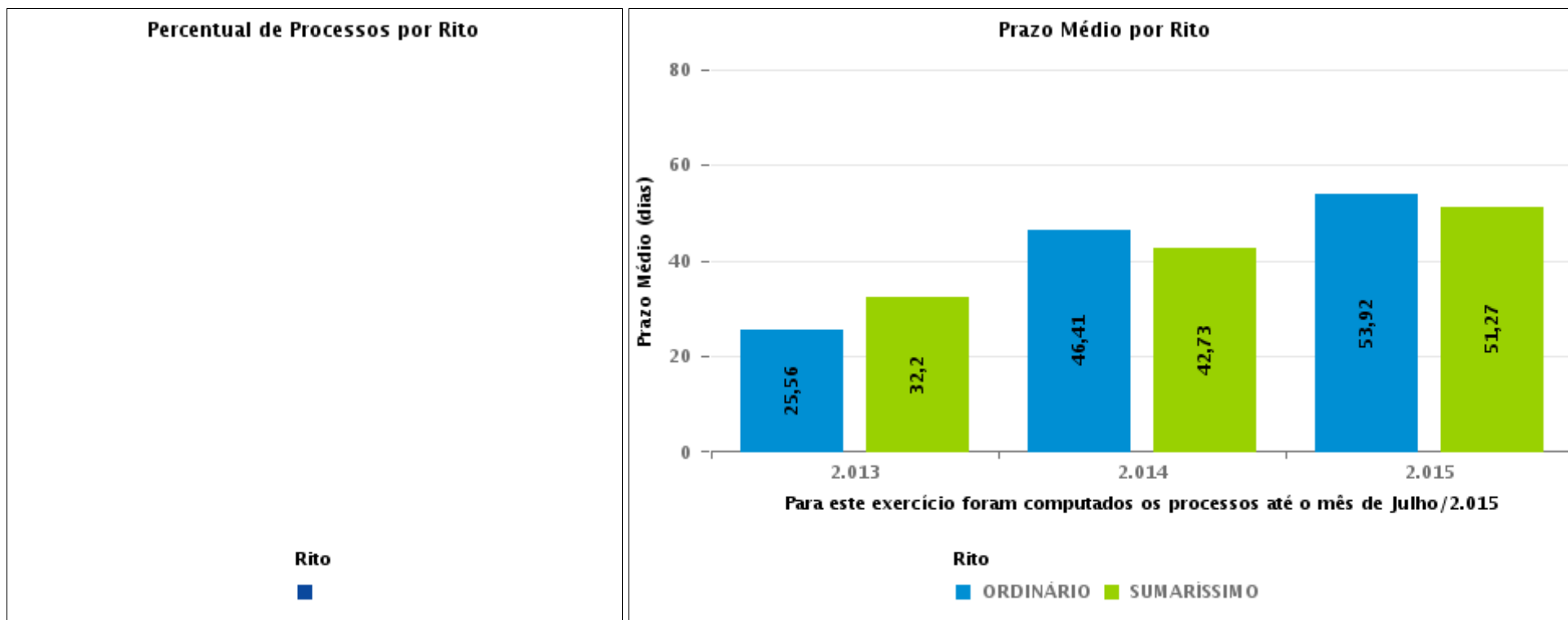
Tema	Prazos Processuais
Relatórios	Evolução Histórica Comparativo por VT Comparativo por Grupo Por Grupo Por VT Por Processo
Resumo	Apresenta o prazo médio desde o ajuizamento da ação até realização da primeira audiência.
Descrição	O prazo médio é obtido calculando-se a quantidade de dias decorridos desde o ajuizamento até a realização da 1ª audiência. Os dados são extraídos baseando-se nos itens do e-Gestão: 263 e 90263 - Do ajuizamento da ação até a realização da 1ª audiência na fase de conhecimento – rito sumaríssimo; 264 e 90264 – Do ajuizamento da ação até a realização da 1ª audiência na fase de conhecimento – exceto rito sumaríssimo (ordinário)
Origem da informação	e-Gestão
Critérios e transformações	Coletado do e-Gestão, consolidado, otimizado e classificado para análise.
Análises possíveis	Prazo médio entre o ajuizamento da ação e a realização da primeira audiência, detalhado de forma Geral, Por grupo, por VT e Por Processo.



EVOLUÇÃO HISTÓRICA DOS PRAZOS PROCESSUAIS PARA REALIZAÇÃO DA 1ª AUDIÊNCIA - POSTO AVANÇADO DE IPORÁ

Data da 1ª audiência entre 1/9/2019 e 30/9/2019 23:59:59

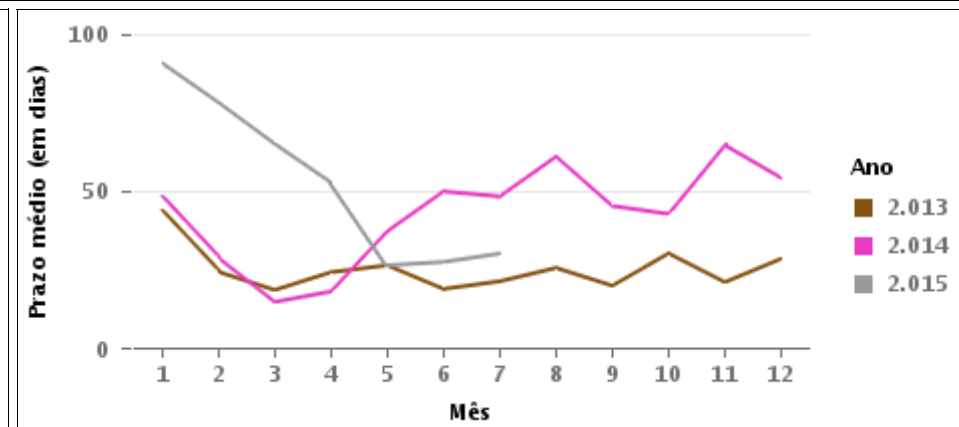
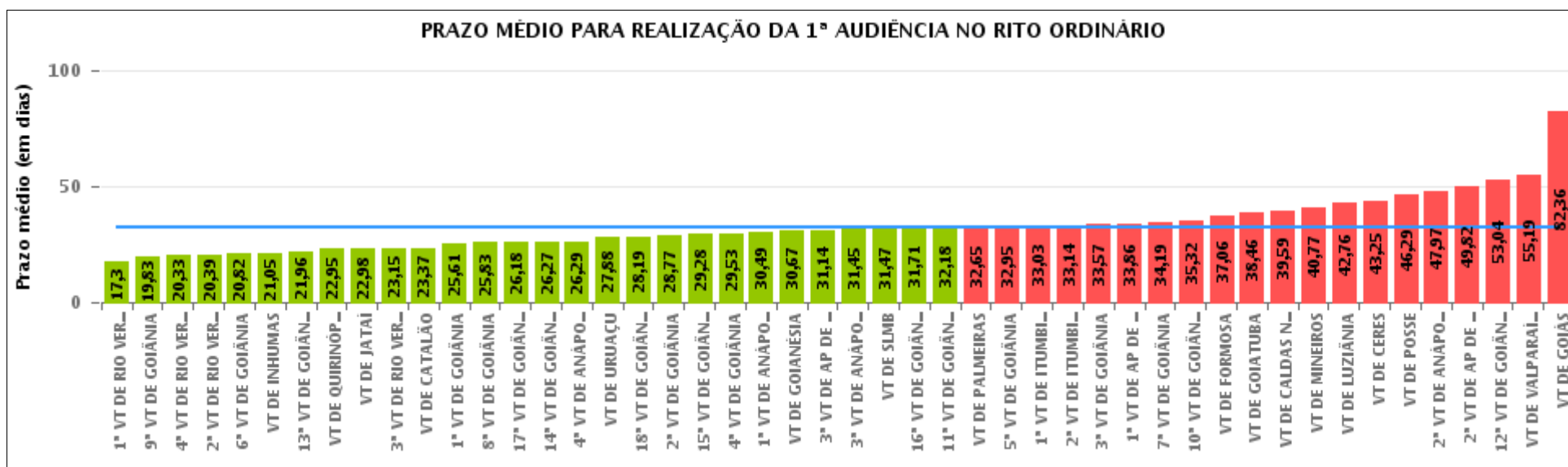
Rito	Qtd	Prazo Médio
Total/Média		





COMPARATIVO DO PRAZO MÉDIO PARA REALIZAÇÃO DA 1ª AUDIÊNCIA - POSTO AVANÇADO DE IPORÁ

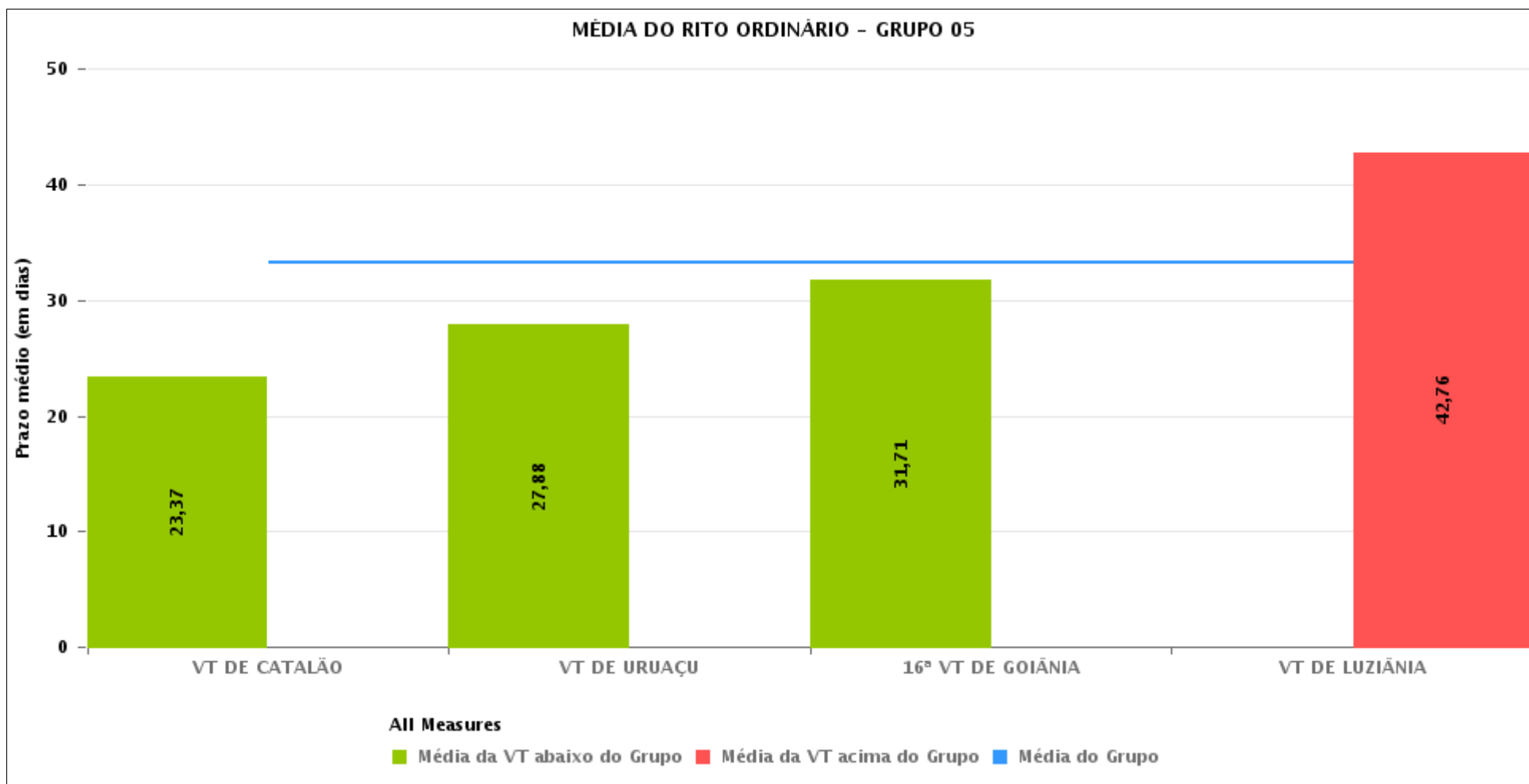
Data da 1ª audiência entre 1/9/2019 e 30/9/2019 23:59:59





COMPARATIVO DO PRAZO MÉDIO PARA REALIZAÇÃO DA 1ª AUDIÊNCIA ENTRE AS VARAS DO GRUPO

Data da 1ª audiência entre 1/9/2019 e 30/9/2019 23:59:59





PRAZO MÉDIO PARA REALIZAÇÃO DA 1ª AUDIÊNCIA POR GRUPO

Data da 1ª audiência entre 1/9/2019 e 30/9/2019 23:59:59

Rito	Grupo	Qtd. Processos	Prazo Médio (dias)	Ranking
ORDINÁRIO	GRUPO 03	371	27,54	1°
	GRUPO 02	31	32,65	2°
	GRUPO 04	1.230	33,23	3°
	GRUPO 05	153	33,29	4°
	GRUPO 01	7	46,29	5°
	GRUPO 06	37	55,19	6°

Legenda:	# Grupo 03 – De 1001 a 1500	# Grupo 04 – De 1501 a 2000	# Grupo 05 – De 2001 a 2500
# Grupo 01 – Até 750 VT de Posse	1ª VT De Anápolis 1ª VT De Rio Verde 2ª VT De Rio Verde 3ª VT De Rio Verde 4ª VT De Rio Verde	1ª VT De Goiânia 2ª VT De Goiânia 3ª VT De Goiânia 4ª VT De Goiânia 5ª VT De Goiânia 6ª VT De Goiânia	16ª VT De Goiânia VT De Luziânia VT De Catalão VT De Uruaçu
# Grupo 02 – De 751 a 1000 VT de Palmeiras de Goiás	1ª VT De Itumbiara 2ª VT De Itumbiara VT De Quirinópolis VT De Mineiros VT De Formosa	7ª VT De Goiânia 8ª VT De Goiânia 9ª VT De Goiânia 10ª VT De Goiânia 11ª VT De Goiânia 12ª VT De Goiânia 13ª VT De Goiânia 14ª VT De Goiânia 15ª VT De Goiânia 17ª VT De Goiânia 18ª VT De Goiânia 2ª VT De Anápolis 3ª VT De Anápolis 4ª VT De Anápolis 1ª VT De Aparecida De Goiânia 2ª VT De Aparecida De Goiânia 3ª VT De Aparecida De Goiânia VT DE Jataí VT DE Goiatuba VT DE Caldas Novas VT DE Ceres VT DE São Luís de Montes Belos VT DE Goiás VT DE Goianésia VT DE Inhumas	# Grupo 06 – Acima de 2500 VT De Valparaíso de Goiás



PRAZO MÉDIO PARA REALIZAÇÃO DA 1ª AUDIÊNCIA DE TODAS AS VARAS DO TRABALHO

Data da 1ª audiência entre 1/9/2019 e 30/9/2019 23:59:59

ORDINÁRIO

Qtd. Processos	Prazo Médio (dias)
1.829	32,56

Vara do Trabalho	Qtd Processos	Prazo Médio	Ranking
1ª VARA DO TRABALHO DE RIO VERDE	37	17,3	1º
9ª VARA DO TRABALHO DE GOIÂNIA	35	19,83	2º
4ª VARA DO TRABALHO DE RIO VERDE	33	20,33	3º
2ª VARA DO TRABALHO DE RIO VERDE	23	20,39	4º
6ª VARA DO TRABALHO DE GOIÂNIA	39	20,82	5º
VARA DO TRABALHO DE INHUMAS	20	21,05	6º
13ª VARA DO TRABALHO DE GOIÂNIA	49	21,96	7º
VARA DO TRABALHO DE QUIRINÓPOLIS	62	22,95	8º
VARA DO TRABALHO DE JATAÍ	45	22,98	9º
3ª VARA DO TRABALHO DE RIO VERDE	40	23,15	10º
VARA DO TRABALHO DE CATALÃO	27	23,37	11º
1ª VARA DO TRABALHO DE GOIÂNIA	44	25,61	12º
8ª VARA DO TRABALHO DE GOIÂNIA	41	25,83	13º
17ª VARA DO TRABALHO DE GOIÂNIA	51	26,18	14º
14ª VARA DO TRABALHO DE GOIÂNIA	48	26,27	15º
4ª VARA DO TRABALHO DE ANÁPOLIS	31	26,29	16º
VARA DO TRABALHO DE URUAÇU	34	27,88	17º
18ª VARA DO TRABALHO DE GOIÂNIA	43	28,19	18º
2ª VARA DO TRABALHO DE GOIÂNIA	35	28,77	19º
15ª VARA DO TRABALHO DE GOIÂNIA	50	29,28	20º
4ª VARA DO TRABALHO DE GOIÂNIA	58	29,53	21º
1ª VARA DO TRABALHO DE ANÁPOLIS	41	30,49	22º
VARA DO TRABALHO DE GOIANÉSIA	30	30,67	23º
3ª VARA DO TRABALHO DE APARECIDA DE GOIÂNIA	43	31,14	24º
3ª VARA DO TRABALHO DE ANÁPOLIS	33	31,45	25º
VARA DO TRABALHO DE SÃO LUIS DE MONTES BELOS	19	31,47	26º



PRAZO MÉDIO PARA REALIZAÇÃO DA 1ª AUDIÊNCIA DE TODAS AS VARAS DO TRABALHO

ORDINÁRIO

Qtd. Processos	Prazo Médio (dias)
1.829	32,56

Vara do Trabalho	Qtd Processos	Prazo Médio	Ranking
16ª VARA DO TRABALHO DE GOIÂNIA	38	31,71	27°
11ª VARA DO TRABALHO DE GOIÂNIA	49	32,18	28°
VARA DO TRABALHO DE PALMEIRAS	31	32,65	29°
5ª VARA DO TRABALHO DE GOIÂNIA	61	32,95	30°
1ª VARA DO TRABALHO DE ITUMBIARA	32	33,03	31°
2ª VARA DO TRABALHO DE ITUMBIARA	21	33,14	32°
3ª VARA DO TRABALHO DE GOIÂNIA	35	33,57	33°
1ª VARA DO TRABALHO DE APARECIDA DE GOIÂNIA	42	33,86	34°
7ª VARA DO TRABALHO DE GOIÂNIA	54	34,19	35°
10ª VARA DO TRABALHO DE GOIÂNIA	28	35,32	36°
VARA DO TRABALHO DE FORMOSA	69	37,06	37°
VARA DO TRABALHO DE GOIATUBA	24	38,46	38°
VARA DO TRABALHO DE CALDAS NOVAS	22	39,59	39°
VARA DO TRABALHO DE MINEIROS	13	40,77	40°
VARA DO TRABALHO DE LUZIÂNIA	54	42,76	41°
VARA DO TRABALHO DE CERES	20	43,25	42°
VARA DO TRABALHO DE POSSE	7	46,29	43°
2ª VARA DO TRABALHO DE ANÁPOLIS	39	47,97	44°
2ª VARA DO TRABALHO DE APARECIDA DE GOIÂNIA	60	49,82	45°
12ª VARA DO TRABALHO DE GOIÂNIA	46	53,04	46°
VARA DO TRABALHO DE VALPARAÍSO DE GOIÁS	37	55,19	47°
VARA DO TRABALHO DE GOIÁS	36	82,36	48°



PRAZO MÉDIO PARA REALIZAÇÃO DA 1ª AUDIÊNCIA - POSTO AVANÇADO DE IPORÁ

Data da 1ª audiência entre 1/9/2019 e 30/9/2019 23:59:59

Qtd	Prazo Médio

Nr. Processo	Ajuiz.	1ª Aud.	Prazo

Legenda:

- Ajuiz.: Data do Ajuizamento;
- 1ª Aud.: Data da primeira audiência que ocorrer, Inicial ou UNA;
- Prazo: Prazo, em dias corridos, entre a Data do Ajuizamento e a Data da 1ª Audiência.



PRAZO MÉDIO PARA REALIZAÇÃO DA 1ª AUDIÊNCIA - POSTO AVANÇADO DE IPORÁ

Data da 1ª audiência entre 1/9/2019 e 30/9/2019 23:59:59

Qtd	Prazo Médio

Nr. Processo	Ajuiz.	1ª Aud.	Prazo

Legenda:

- Ajuiz.: Data do Ajuizamento;
- 1ª Aud.: Data da primeira audiência que ocorrer, Inicial ou UNA;
- Prazo: Prazo, em dias corridos, entre a Data do Ajuizamento e a Data da 1ª Audiência.