

## Conceituação

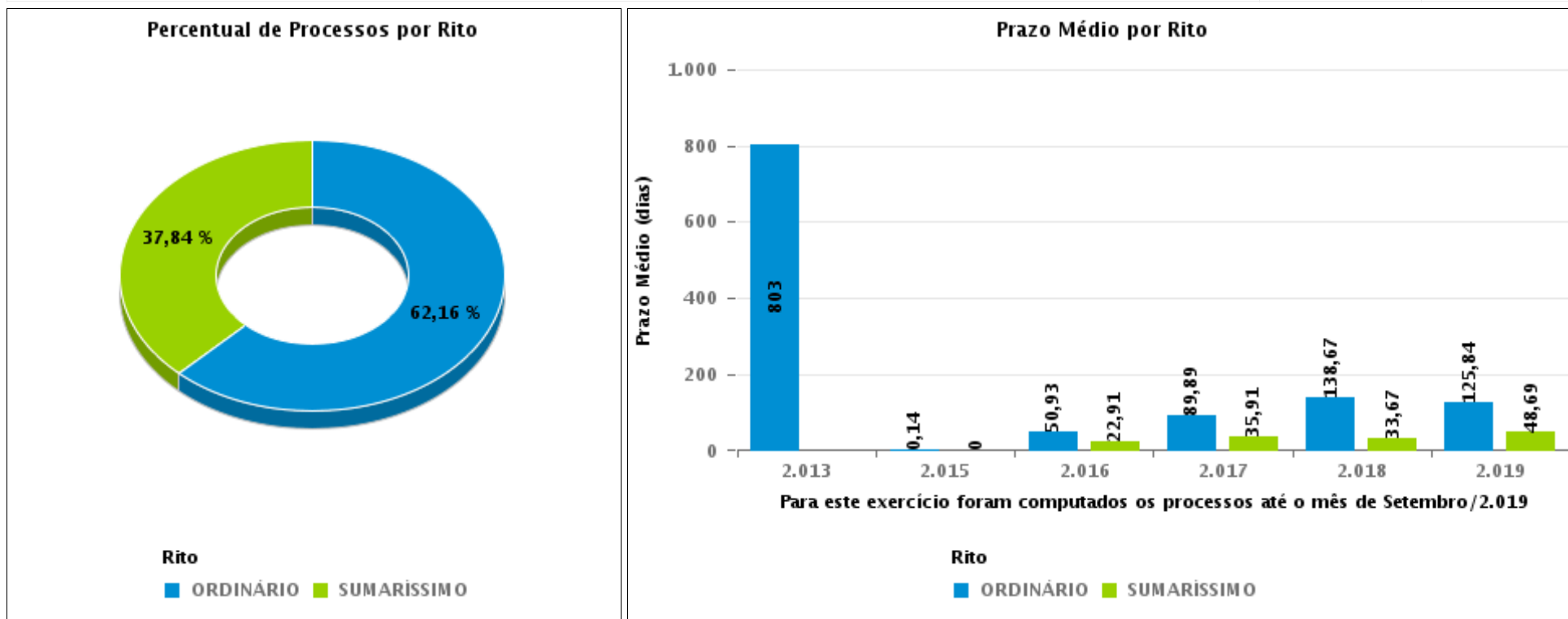
Tema	Prazos Processuais
<b>Relatórios</b>	Evolução Histórica Comparativo por VT Comparativo por Grupo Por Grupo Por VT Por Processo Por Magistrado
<b>Resumo</b>	Apresenta o prazo médio entre a realização da primeira audiência e o encerramento da instrução.
<b>Descrição</b>	O prazo médio é obtido calculando-se a quantidade de dias decorridos entre a data da primeira audiência e a data do encerramento da instrução. Os dados são extraídos baseando-se nos seguintes itens do e-Gestão:  265 e 90265 - Da realização da primeira audiência até o encerramento da instrução processual na fase de conhecimento – rito sumaríssimo;  266 e 90266 – Da realização da primeira audiência até o encerramento da instrução processual na fase de conhecimento – exceto rito sumaríssimo (ordinário)
<b>Origem da informação</b>	e-Gestão
<b>Critérios e transformações</b>	Coletado do e-Gestão, consolidado, otimizado e classificado para análise.
<b>Análises possíveis</b>	Prazo médio entre a realização da primeira audiência e o encerramento da instrução processual na fase de conhecimento, detalhado de forma Geral, Por grupo, por VT, Por Processo e Por Magistrado.



## EVOLUÇÃO HISTÓRICA DOS PRAZOS PROCESSUAIS ENTRE A 1ª AUDIÊNCIA E O ENCERRAMENTO DA INSTRUÇÃO - VARA DO TRABALHO DE SÃO LUIS DE MONTES BELOS

Data do encerramento da instrução entre 1/9/2019 e 30/9/2019 23:59:59

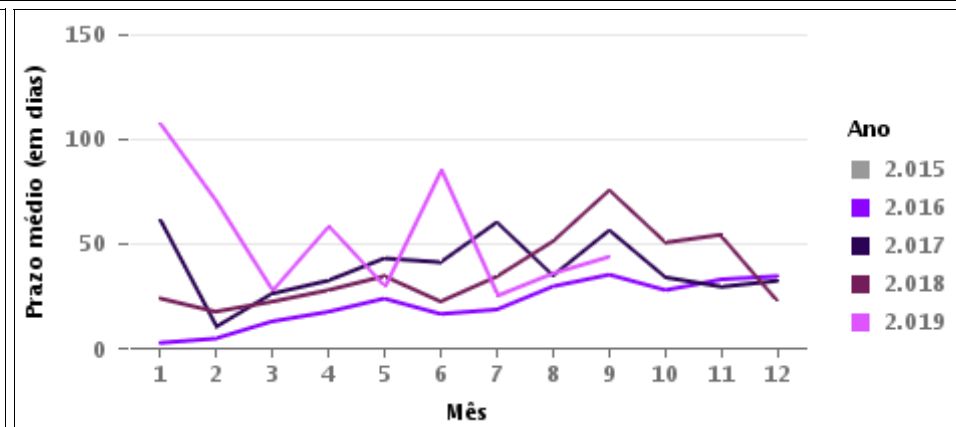
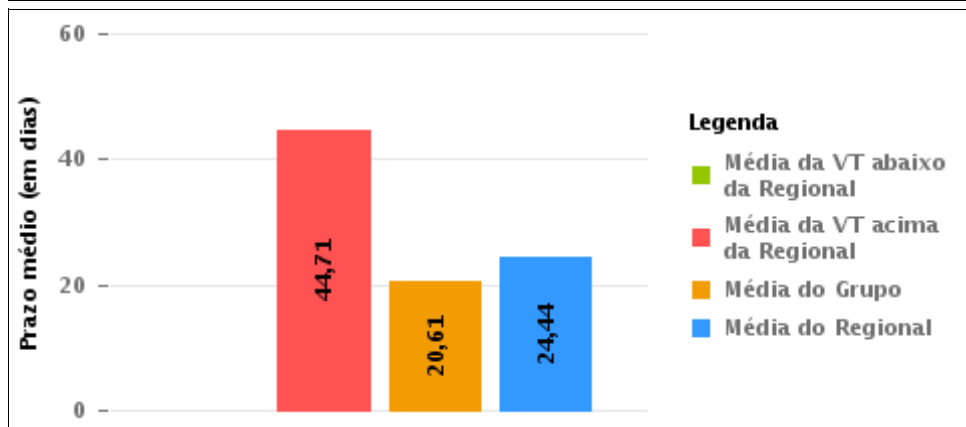
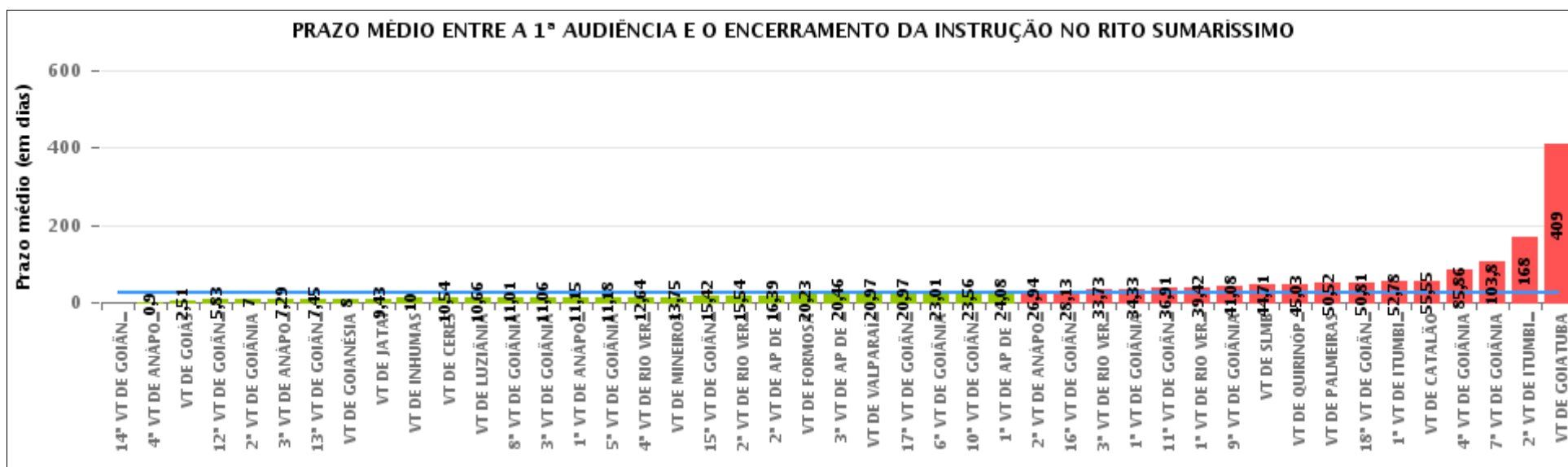
Rito	Qtd	Prazo Médio
ORDINÁRIO	23	96,52
SUMARÍSSIMO	14	44,71
<b>Total/Média</b>	<b>37</b>	<b>76,92</b>





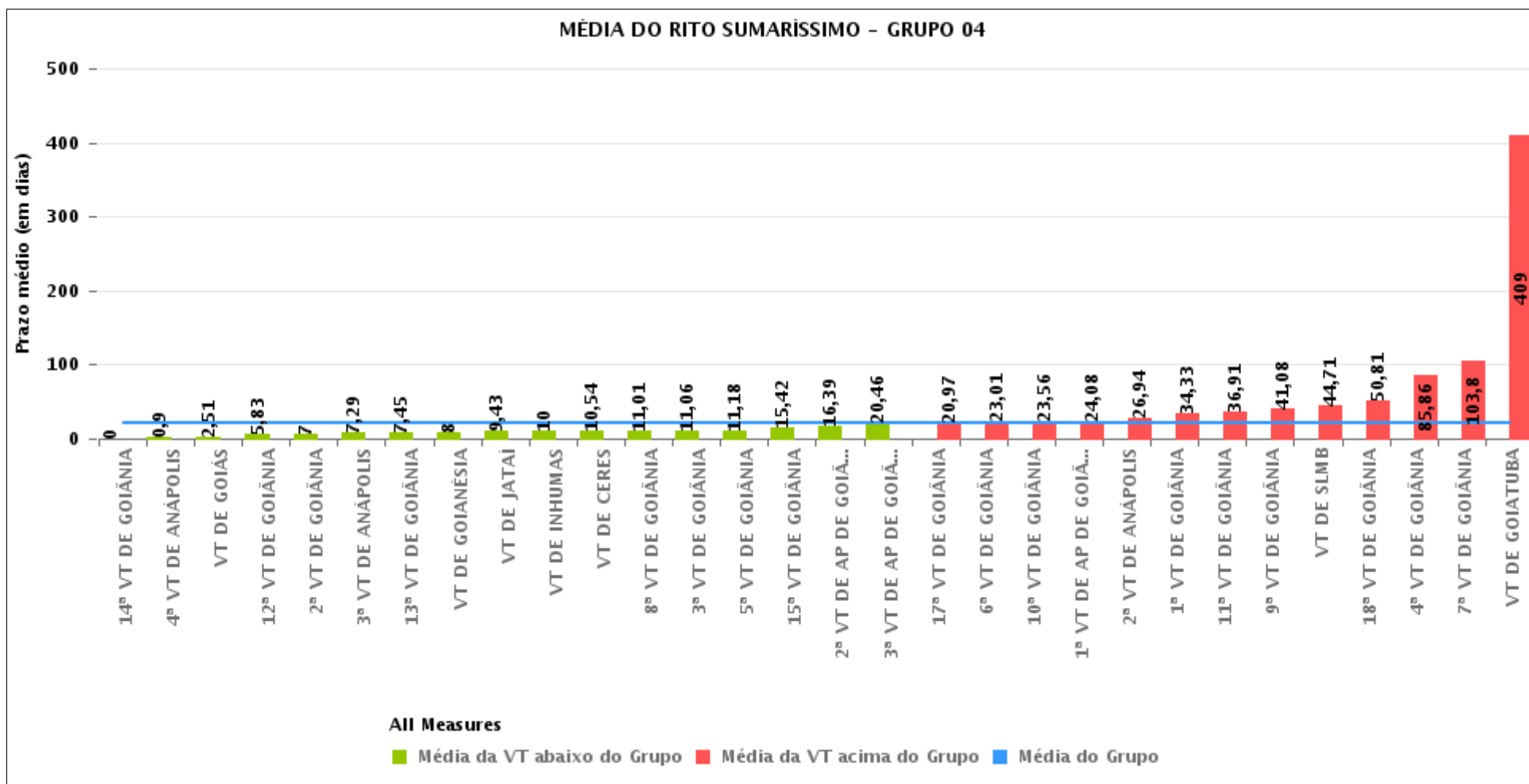
## COMPARATIVO DO PRAZO MÉDIO ENTRE A 1ª AUDIÊNCIA E O ENCERRAMENTO DA INSTRUÇÃO - VARA DO TRABALHO DE SÃO LUIS DE MONTES BELOS

Data do encerramento da instrução entre 1/9/2019 e 30/9/2019 23:59:59



## COMPARATIVO DO PRAZO MÉDIO ENTRE A 1ª AUDIÊNCIA E O ENCERRAMENTO DA INSTRUÇÃO ENTRE AS VARAS DO GRUPO

Data do encerramento da instrução entre 1/9/2019 e 30/9/2019 23:59:59





## PRAZO MÉDIO ENTRE A 1ª AUDIÊNCIA E O ENCERRAMENTO DA INSTRUÇÃO POR GRUPO

Data do encerramento da instrução entre 1/9/2019 e 30/9/2019 23:59:59

Rito	Grupo	Qtd. Processos	Prazo Médio (dias)	Ranking
SUMARÍSSIMO	GRUPO 04	1.414	20,61	1°
	GRUPO 06	33	20,97	2°
	GRUPO 03	389	29,6	3°
	GRUPO 05	168	34	4°
	GRUPO 02	52	50,52	5°

Legenda:	# Grupo 03 – De 1001 a 1500	# Grupo 04 – De 1501 a 2000	# Grupo 05 – De 2001 a 2500
# Grupo 01 – Até 750 VT de Posse	1ª VT De Anápolis 1ª VT De Rio Verde 2ª VT De Rio Verde 3ª VT De Rio Verde 4ª VT De Rio Verde	1ª VT De Goiânia 2ª VT De Goiânia 3ª VT De Goiânia 4ª VT De Goiânia 5ª VT De Goiânia 6ª VT De Goiânia	16ª VT De Goiânia VT De Luziânia VT De Catalão VT De Uruaçu
# Grupo 02 – De 751 a 1000 VT de Palmeiras de Goiás	1ª VT De Itumbiara 2ª VT De Itumbiara VT De Quirinópolis VT De Mineiros VT De Formosa	7ª VT De Goiânia 8ª VT De Goiânia 9ª VT De Goiânia 10ª VT De Goiânia 11ª VT De Goiânia 12ª VT De Goiânia 13ª VT De Goiânia 14ª VT De Goiânia 15ª VT De Goiânia 17ª VT De Goiânia 18ª VT De Goiânia 2ª VT De Anápolis 3ª VT De Anápolis 4ª VT De Anápolis 1ª VT De Aparecida De Goiânia 2ª VT De Aparecida De Goiânia 3ª VT De Aparecida De Goiânia VT DE Jataí VT DE Goiatuba VT DE Caldas Novas VT DE Ceres VT DE São Luís de Montes Belos VT DE Goiás VT DE Goianésia VT DE Inhumas	# Grupo 06 – Acima de 2500 VT De Valparaíso de Goiás



## PRAZO MÉDIO ENTRE A 1ª AUDIÊNCIA E O ENCERRAMENTO DA INSTRUÇÃO DE TODAS AS VARAS DO TRABALHO

Data do encerramento da instrução entre 1/9/2019 e 30/9/2019 23:59:59

### SUMARÍSSIMO

Qtd. Processos	Prazo Médio (dias)
2.056	24,17

Vara do Trabalho	Qtd Processos	Prazo Médio	Ranking
14ª VARA DO TRABALHO DE GOIÂNIA	4	0	1º
4ª VARA DO TRABALHO DE ANÁPOLIS	49	0,9	2º
VARA DO TRABALHO DE GOIÁS	74	2,51	3º
12ª VARA DO TRABALHO DE GOIÂNIA	60	5,83	4º
2ª VARA DO TRABALHO DE GOIÂNIA	43	7	5º
3ª VARA DO TRABALHO DE ANÁPOLIS	48	7,29	6º
13ª VARA DO TRABALHO DE GOIÂNIA	53	7,45	7º
VARA DO TRABALHO DE GOIANÉSIA	1	8	8º
VARA DO TRABALHO DE JATAÍ	51	9,43	9º
VARA DO TRABALHO DE INHUMAS	2	10	10º
VARA DO TRABALHO DE CERES	13	10,54	11º
VARA DO TRABALHO DE LUZIÂNIA	44	10,66	12º
8ª VARA DO TRABALHO DE GOIÂNIA	75	11,01	13º
3ª VARA DO TRABALHO DE GOIÂNIA	54	11,06	14º
1ª VARA DO TRABALHO DE ANÁPOLIS	53	11,15	15º
5ª VARA DO TRABALHO DE GOIÂNIA	71	11,18	16º
4ª VARA DO TRABALHO DE RIO VERDE	44	12,64	17º
VARA DO TRABALHO DE MINEIROS	16	13,75	18º
15ª VARA DO TRABALHO DE GOIÂNIA	78	15,42	19º
2ª VARA DO TRABALHO DE RIO VERDE	41	15,54	20º
2ª VARA DO TRABALHO DE APARECIDA DE GOIÂNIA	56	16,39	21º
VARA DO TRABALHO DE FORMOSA	31	20,23	22º
3ª VARA DO TRABALHO DE APARECIDA DE GOIÂNIA	57	20,46	23º
VARA DO TRABALHO DE VALPARAÍSO DE GOIÁS	33	20,97	24º
17ª VARA DO TRABALHO DE GOIÂNIA	78	20,97	25º
6ª VARA DO TRABALHO DE GOIÂNIA	71	23,01	26º



## PRAZO MÉDIO ENTRE A 1ª AUDIÊNCIA E O ENCERRAMENTO DA INSTRUÇÃO DE TODAS AS VARAS DO TRABALHO

### SUMARÍSSIMO

Qtd. Processos	Prazo Médio (dias)
2.056	24,17

Vara do Trabalho	Qtd Processos	Prazo Médio	Ranking
10ª VARA DO TRABALHO DE GOIÂNIA	75	23,56	27º
1ª VARA DO TRABALHO DE APARECIDA DE GOIÂNIA	36	24,08	28º
2ª VARA DO TRABALHO DE ANÁPOLIS	72	26,94	29º
16ª VARA DO TRABALHO DE GOIÂNIA	60	28,13	30º
3ª VARA DO TRABALHO DE RIO VERDE	45	33,73	31º
1ª VARA DO TRABALHO DE GOIÂNIA	61	34,33	32º
11ª VARA DO TRABALHO DE GOIÂNIA	65	36,91	33º
1ª VARA DO TRABALHO DE RIO VERDE	65	39,42	34º
9ª VARA DO TRABALHO DE GOIÂNIA	61	41,08	35º
VARA DO TRABALHO DE SÃO LUIS DE MONTES BELOS	14	44,71	36º
VARA DO TRABALHO DE QUIRINÓPOLIS	35	45,03	37º
VARA DO TRABALHO DE PALMEIRAS	52	50,52	38º
18ª VARA DO TRABALHO DE GOIÂNIA	78	50,81	39º
1ª VARA DO TRABALHO DE ITUMBIARA	58	52,78	40º
VARA DO TRABALHO DE CATALÃO	64	55,55	41º
4ª VARA DO TRABALHO DE GOIÂNIA	7	85,86	42º
7ª VARA DO TRABALHO DE GOIÂNIA	5	103,8	43º
2ª VARA DO TRABALHO DE ITUMBIARA	1	168	44º
VARA DO TRABALHO DE GOIATUBA	2	409	45º



## PRAZO MÉDIO ENTRE A 1ª AUDIÊNCIA E O ENCERRAMENTO DA INSTRUÇÃO - VARA DO TRABALHO DE SÃO LUIS DE MONTES BELOS

Data do encerramento da instrução entre 1/9/2019 e 30/9/2019 23:59:59

### VARA DO TRABALHO DE SÃO LUIS DE MONTES BELOS

#### SUMARÍSSIMO

Qtd	Prazo Médio
13	44,71

Nr. Processo	1ª Aud.	nc. Instruçã	Prazo
RTSum - 0010346-62.2019.5.18.0181	25/04/19	11/09/19	139
RTSum - 0010398-58.2019.5.18.0181	14/05/19	18/09/19	127
RTSum - 0010401-13.2019.5.18.0181	16/05/19	19/09/19	126
RTSum - 0010500-80.2019.5.18.0181	08/07/19	04/09/19	58
RTSum - 0010523-26.2019.5.18.0181	23/07/19	16/09/19	55
RTSum - 0010595-13.2019.5.18.0181	01/08/19	20/09/19	50
RTSum - 0010597-80.2019.5.18.0181	16/08/19	09/09/19	24
RTSum - 0010616-86.2019.5.18.0181	19/08/19	16/09/19	28
RTSum - 0010623-78.2019.5.18.0181	16/09/19	17/09/19	1
RTSum - 0010623-78.2019.5.18.0181	16/09/19	20/09/19	4
RTSum - 0010624-63.2019.5.18.0181	19/08/19	02/09/19	14
RTSum - 0010630-70.2019.5.18.0181	17/09/19	17/09/19	0
RTSum - 0010694-80.2019.5.18.0181	30/09/19	30/09/19	0
RTSum - 0010697-35.2019.5.18.0181	30/09/19	30/09/19	0

**Legenda:**

1ª Aud.: Data da primeira audiência que ocorrer, Inicial ou UNA;

Enc. da Instrução: Data da conclusão para proferir sentença;

Prazo: Quantidade de dias decorridos da 1ª aud. até o encerramento da instrução.





## PRAZO MÉDIO ENTRE A 1ª AUDIÊNCIA E O ENCERRAMENTO DA INSTRUÇÃO - VARA DO TRABALHO DE SÃO LUIS DE MONTES BELOS

Data do encerramento da instrução entre 1/9/2019 e 30/9/2019 23:59:59

### Sem magistrado

#### SUMARÍSSIMO

Qtd	Prazo Médio
13	44,71

Nr. Processo	1ª Aud.	Enc. Instrução.	Prazo
RTSum - 0010346-62.2019.5.18.0181	25/04/19	11/09/19	139
RTSum - 0010398-58.2019.5.18.0181	14/05/19	18/09/19	127
RTSum - 0010401-13.2019.5.18.0181	16/05/19	19/09/19	126
RTSum - 0010500-80.2019.5.18.0181	08/07/19	04/09/19	58
RTSum - 0010523-26.2019.5.18.0181	23/07/19	16/09/19	55
RTSum - 0010595-13.2019.5.18.0181	01/08/19	20/09/19	50
RTSum - 0010597-80.2019.5.18.0181	16/08/19	09/09/19	24
RTSum - 0010616-86.2019.5.18.0181	19/08/19	16/09/19	28
RTSum - 0010623-78.2019.5.18.0181	16/09/19	17/09/19	1
RTSum - 0010623-78.2019.5.18.0181	16/09/19	20/09/19	4
RTSum - 0010624-63.2019.5.18.0181	19/08/19	02/09/19	14
RTSum - 0010630-70.2019.5.18.0181	17/09/19	17/09/19	0
RTSum - 0010694-80.2019.5.18.0181	30/09/19	30/09/19	0
RTSum - 0010697-35.2019.5.18.0181	30/09/19	30/09/19	0

**Legenda:**

1ª Aud.: Data da primeira audiência que ocorrer, Inicial ou UNA;

Enc. da Instrução: Data da conclusão para proferir sentença;

Prazo: Quantidade de dias decorridos da 1ª aud. até o encerramento da instrução.