

Conceituação

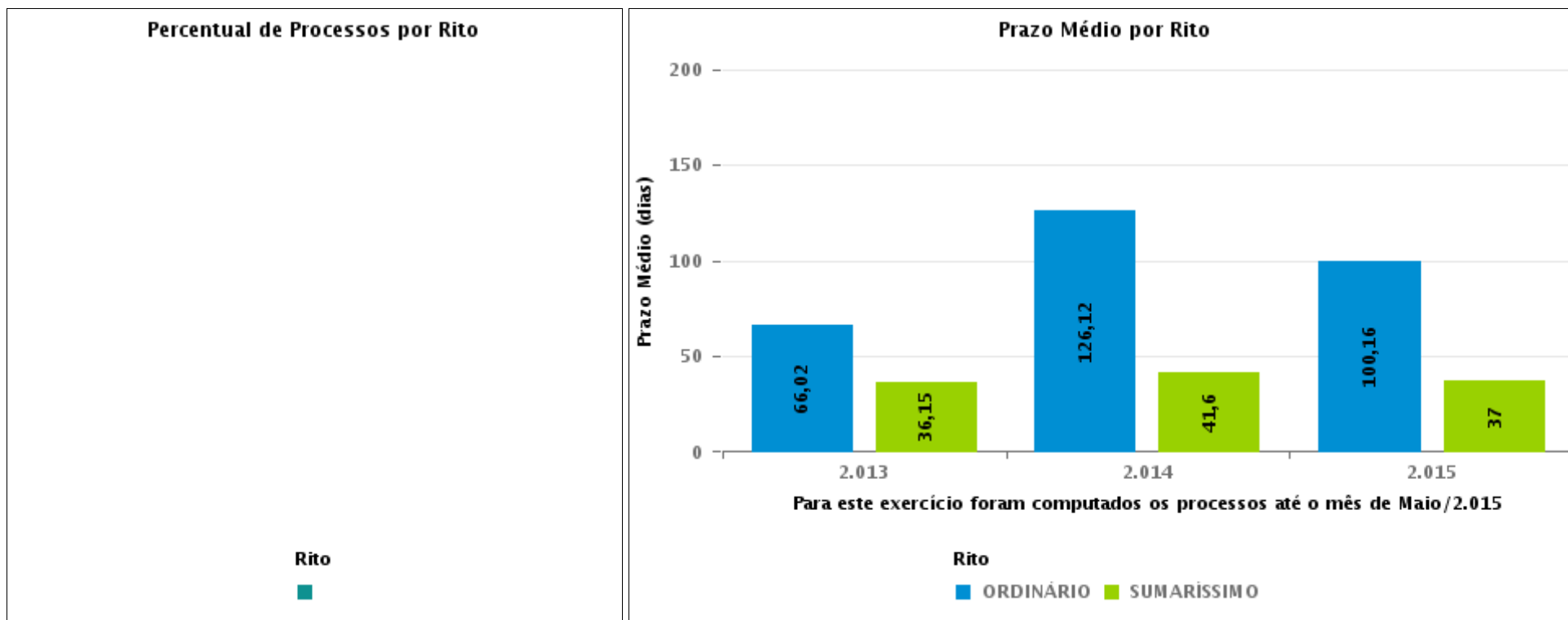
Tema	Prazos Processuais
Relatórios	Evolução Histórica Comparativo por VT Comparativo por Grupo Por Grupo Por VT Por Processo Por Magistrado
Resumo	Apresenta o prazo médio desde o ajuizamento da ação até o encerramento da instrução.
Descrição	O prazo médio é obtido calculando-se a quantidade de dias decorridos desde o ajuizamento até o encerramento da instrução. Os dados são extraídos baseando-se nos itens do e-Gestão: 267 e 90267 - Do ajuizamento da ação até o encerramento da instrução na fase de conhecimento – rito sumaríssimo; 268 e 90268 – Do ajuizamento da ação até o encerramento da instrução na fase de conhecimento – exceto rito sumaríssimo (ordinário)
Origem da informação	e-Gestão
Critérios e transformações	Coletado do e-Gestão, consolidado, otimizado e classificado para análise.
Análises possíveis	Prazo médio entre o ajuizamento da ação e o encerramento da instrução, detalhado de forma Geral, Por grupo, por VT, Por Processo e Por Magistrado.



EVOLUÇÃO HISTÓRICA DOS PRAZOS PROCESSUAIS ENTRE O AJUIZAMENTO E O ENCERRAMENTO DA INSTRUÇÃO - POSTO AVANÇADO DE PORANGATU

Data do encerramento da instrução entre 1/9/2019 e 30/9/2019 23:59:59

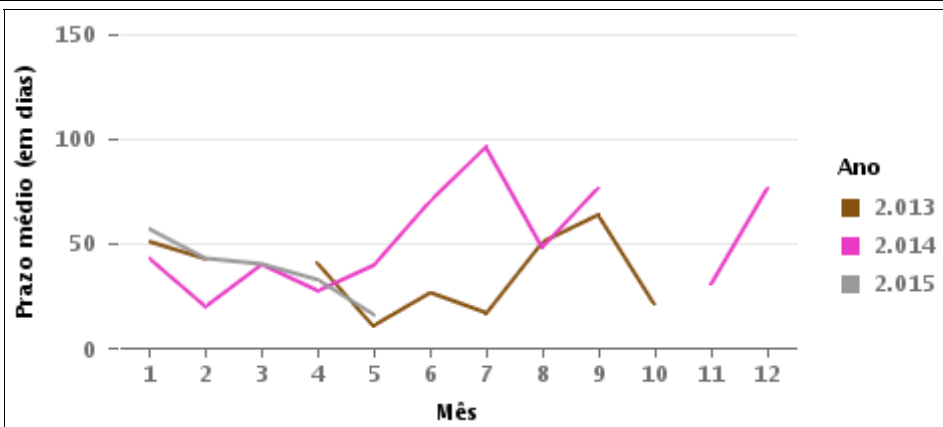
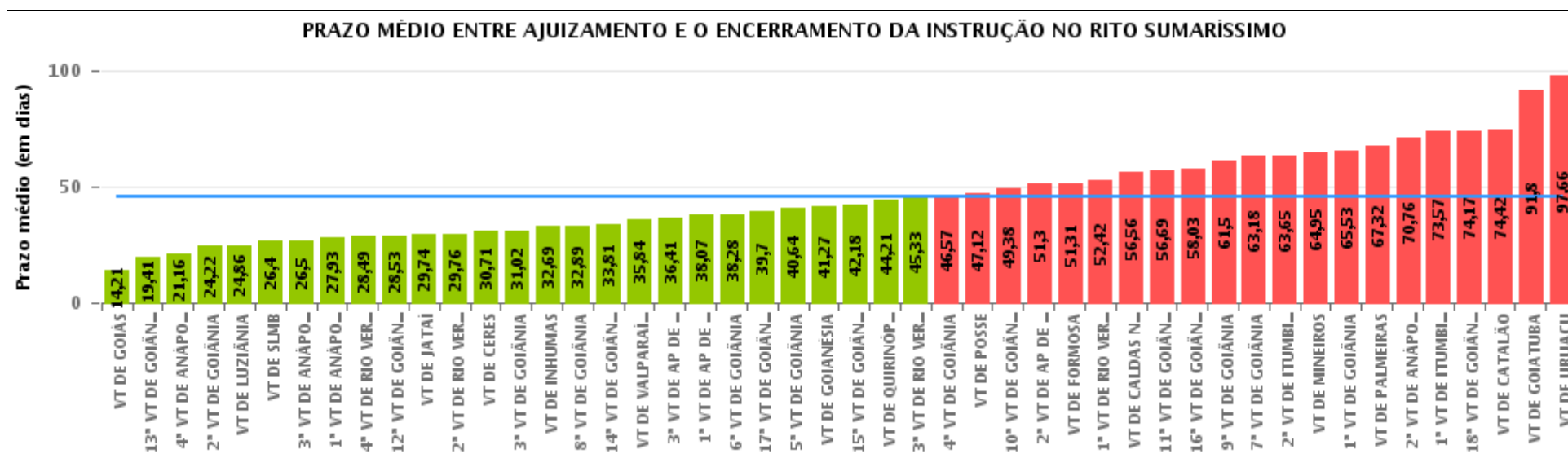
Rito	Qtd	Prazo Médio
Total/Média		





COMPARATIVO DO PRAZO MÉDIO ENTRE O AJUIZAMENTO E O ENCERRAMENTO DA INSTRUÇÃO - POSTO AVANÇADO DE PORANGATU

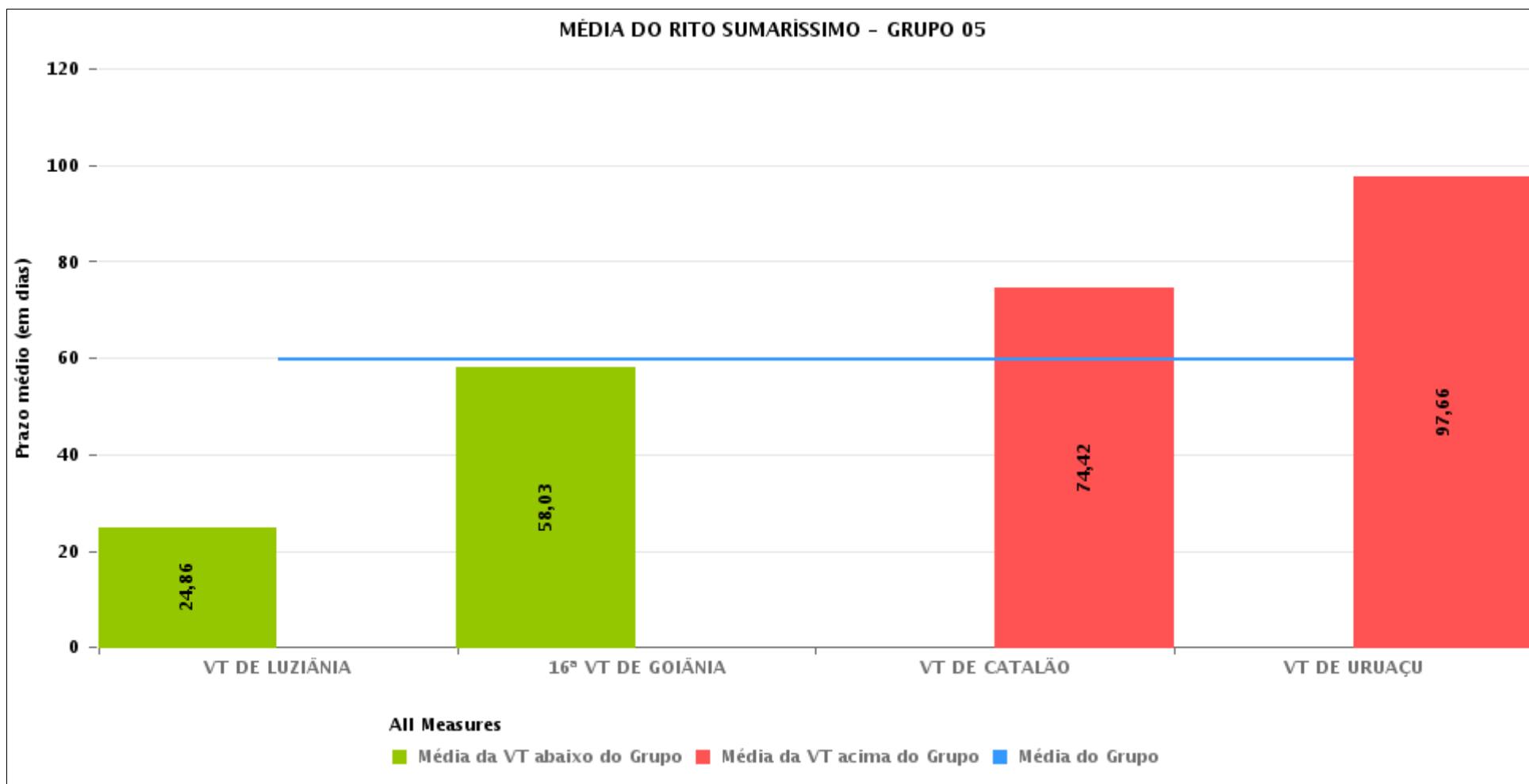
Data do encerramento da instrução entre 1/9/2019 e 30/9/2019 23:59:59





COMPARATIVO DO PRAZO MÉDIO ENTRE O AJUIZAMENTO E O ENCERRAMENTO DA INSTRUÇÃO ENTRE AS VARAS DO GRUPO

Data do encerramento da instrução entre 1/9/2019 e 30/9/2019 23:59:59





PRAZO MÉDIO ENTRE O AJUIZAMENTO E O ENCERRAMENTO DA INSTRUÇÃO POR GRUPO

Data do encerramento da instrução entre 1/9/2019 e 30/9/2019 23:59:59

Rito	Grupo	Qtd. Processos	Prazo Médio (dias)	Ranking
SUMARÍSSIMO	GRUPO 06	77	35,84	1°
	GRUPO 04	2.136	42,87	2°
	GRUPO 01	17	47,12	3°
	GRUPO 03	553	47,23	4°
	GRUPO 05	278	59,76	5°
	GRUPO 02	60	67,32	6°

Legenda:		# Grupo 04 – De 1501 a 2000	# Grupo 05 – De 2001 a 2500
# Grupo 01 – Até 750	1ª VT De Anápolis	1ª VT De Goiânia	16ª VT De Goiânia
VT de Posse	1ª VT De Rio Verde	2ª VT De Goiânia	VT De Luziânia
	2ª VT De Rio Verde	3ª VT De Goiânia	VT De Catalão
	3ª VT De Rio Verde	4ª VT De Goiânia	VT De Uruaçu
	4ª VT De Rio Verde	5ª VT De Goiânia	
# Grupo 02 – De 751 a 1000	1ª VT De Itumbiara	6ª VT De Goiânia	# Grupo 06 – Acima de 2500
VT de Palmeiras de Goiás	2ª VT De Itumbiara	7ª VT De Goiânia	VT De Valparaíso de Goiás
	VT De Quirinópolis	8ª VT De Goiânia	
	VT De Mineiros	9ª VT De Goiânia	
	VT De Formosa	10ª VT De Goiânia	
		11ª VT De Goiânia	
		12ª VT De Goiânia	
		13ª VT De Goiânia	
		14ª VT De Goiânia	
		15ª VT De Goiânia	
		17ª VT De Goiânia	
		18ª VT De Goiânia	
		2ª VT De Anápolis	
		3ª VT De Anápolis	
		4ª VT De Anápolis	
		1ª VT De Aparecida De Goiânia	
		2ª VT De Aparecida De Goiânia	
		3ª VT De Aparecida De Goiânia	
		VT DE Jataí	
		VT DE Goiatuba	
		VT DE Caldas Novas	
		VT DE Ceres	
		VT DE São Luís de Montes Belos	
		VT DE Goiás	
		VT DE Goianésia	
		VT DE Inhumas	



PRAZO MÉDIO ENTRE O AJUIZAMENTO E O ENCERRAMENTO DA INSTRUÇÃO DE TODAS AS VARAS DO TRABALHO

Data do encerramento da instrução entre 1/9/2019 e 30/9/2019 23:59:59

SUMARÍSSIMO

Qtd. Processos	Prazo Médio (dias)
3.121	45,47

Vara do Trabalho	Qtd Processos	Prazo Médio	Ranking
VARA DO TRABALHO DE GOIÁS	76	14,21	1°
13ª VARA DO TRABALHO DE GOIÂNIA	75	19,41	2°
4ª VARA DO TRABALHO DE ANÁPOLIS	64	21,16	3°
2ª VARA DO TRABALHO DE GOIÂNIA	55	24,22	4°
VARA DO TRABALHO DE LUZIÂNIA	85	24,86	5°
VARA DO TRABALHO DE SÃO LUIS DE MONTES BELOS	35	26,4	6°
3ª VARA DO TRABALHO DE ANÁPOLIS	60	26,5	7°
1ª VARA DO TRABALHO DE ANÁPOLIS	82	27,93	8°
4ª VARA DO TRABALHO DE RIO VERDE	49	28,49	9°
12ª VARA DO TRABALHO DE GOIÂNIA	87	28,53	10°
VARA DO TRABALHO DE JATAÍ	53	29,74	11°
2ª VARA DO TRABALHO DE RIO VERDE	46	29,76	12°
VARA DO TRABALHO DE CERES	31	30,71	13°
3ª VARA DO TRABALHO DE GOIÂNIA	60	31,02	14°
VARA DO TRABALHO DE INHUMAS	42	32,69	15°
8ª VARA DO TRABALHO DE GOIÂNIA	79	32,89	16°
14ª VARA DO TRABALHO DE GOIÂNIA	78	33,81	17°
VARA DO TRABALHO DE VALPARAÍSO DE GOIÁS	77	35,84	18°
3ª VARA DO TRABALHO DE APARECIDA DE GOIÂNIA	73	36,41	19°
1ª VARA DO TRABALHO DE APARECIDA DE GOIÂNIA	68	38,07	20°
6ª VARA DO TRABALHO DE GOIÂNIA	85	38,28	21°
17ª VARA DO TRABALHO DE GOIÂNIA	87	39,7	22°
5ª VARA DO TRABALHO DE GOIÂNIA	84	40,64	23°
VARA DO TRABALHO DE GOIANÉSIA	60	41,27	24°
15ª VARA DO TRABALHO DE GOIÂNIA	89	42,18	25°
VARA DO TRABALHO DE QUIRINÓPOLIS	61	44,21	26°



PRAZO MÉDIO ENTRE O AJUIZAMENTO E O ENCERRAMENTO DA INSTRUÇÃO DE TODAS AS VARAS DO TRABALHO

SUMARÍSSIMO

Qtd. Processos	Prazo Médio (dias)
3.121	45,47

Vara do Trabalho	Qtd Processos	Prazo Médio	Ranking
3ª VARA DO TRABALHO DE RIO VERDE	55	45,33	27º
4ª VARA DO TRABALHO DE GOIÂNIA	88	46,57	28º
VARA DO TRABALHO DE POSSE	17	47,12	29º
10ª VARA DO TRABALHO DE GOIÂNIA	88	49,38	30º
2ª VARA DO TRABALHO DE APARECIDA DE GOIÂNIA	63	51,3	31º
VARA DO TRABALHO DE FORMOSA	48	51,31	32º
1ª VARA DO TRABALHO DE RIO VERDE	71	52,42	33º
VARA DO TRABALHO DE CALDAS NOVAS	61	56,56	34º
11ª VARA DO TRABALHO DE GOIÂNIA	72	56,69	35º
16ª VARA DO TRABALHO DE GOIÂNIA	71	58,03	36º
9ª VARA DO TRABALHO DE GOIÂNIA	66	61,5	37º
7ª VARA DO TRABALHO DE GOIÂNIA	79	63,18	38º
2ª VARA DO TRABALHO DE ITUMBIARA	51	63,65	39º
VARA DO TRABALHO DE MINEIROS	21	64,95	40º
1ª VARA DO TRABALHO DE GOIÂNIA	68	65,53	41º
VARA DO TRABALHO DE PALMEIRAS	60	67,32	42º
2ª VARA DO TRABALHO DE ANÁPOLIS	75	70,76	43º
1ª VARA DO TRABALHO DE ITUMBIARA	69	73,57	44º
18ª VARA DO TRABALHO DE GOIÂNIA	94	74,17	45º
VARA DO TRABALHO DE CATALÃO	66	74,42	46º
VARA DO TRABALHO DE GOIATUBA	41	91,8	47º
VARA DO TRABALHO DE URUAÇU	56	97,66	48º



PRAZO MÉDIO ENTRE O AJUIZAMENTO E O ENCERRAMENTO DA INSTRUÇÃO - POSTO AVANÇADO DE PORANGATU

Data do encerramento da instrução entre 1/9/2019 e 30/9/2019 23:59:59

Qtd	Prazo Médio

Nr. Processo	Ajuiz.	nc. Instruçã	Prazo

Legenda:

Ajuiz. Data do Ajuizamento;

Enc. da Instrução: Data da conclusão para proferir sentença;

Prazo: Quantidade de dias decorridos do ajuizamento até o encerramento da instrução.



PRAZO MÉDIO ENTRE O AJUIZAMENTO E O ENCERRAMENTO DA INSTRUÇÃO - POSTO AVANÇADO DE PORANGATU

Data do encerramento da instrução entre 1/9/2019 e 30/9/2019 23:59:59

Qtd	Prazo Médio

Nr. Processo	Ajuiz.	nc. Instruçã	Prazo

Legenda:

Ajuiz. Data do Ajuizamento;

Enc. da Instrução: Data da conclusão para proferir sentença;

Prazo: Quantidade de dias decorridos do ajuizamento até o encerramento da instrução.