

## Conceituação

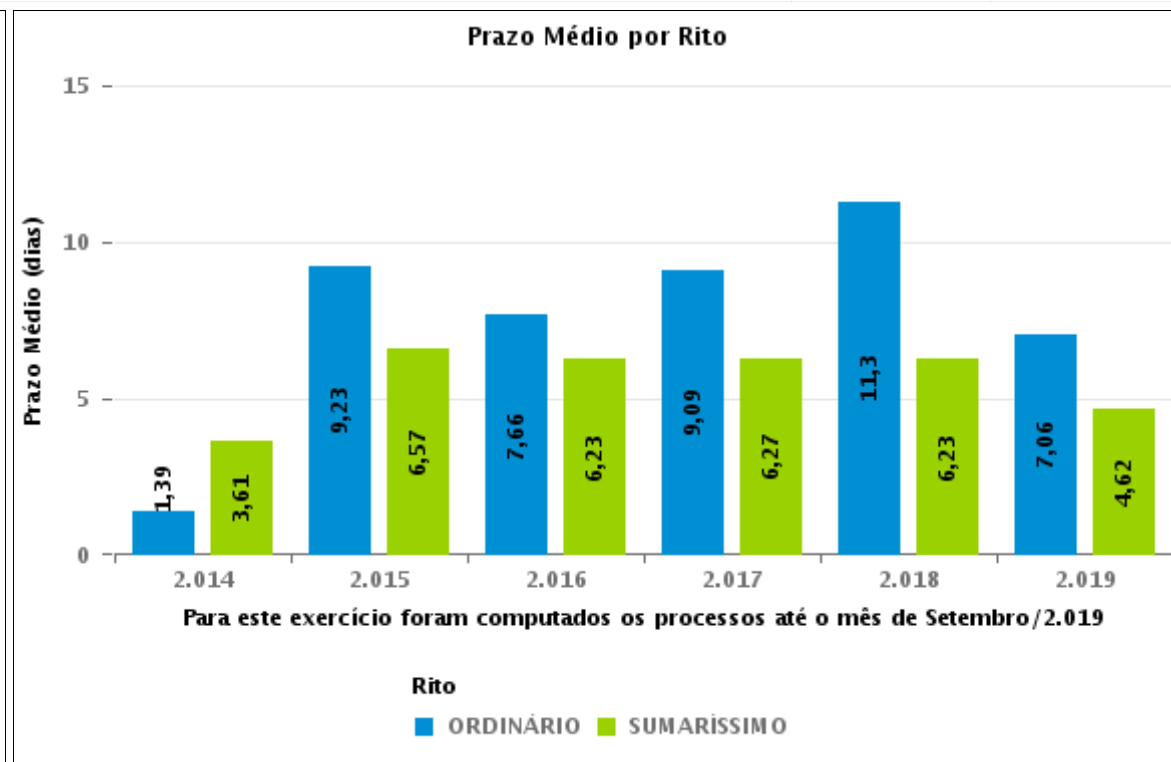
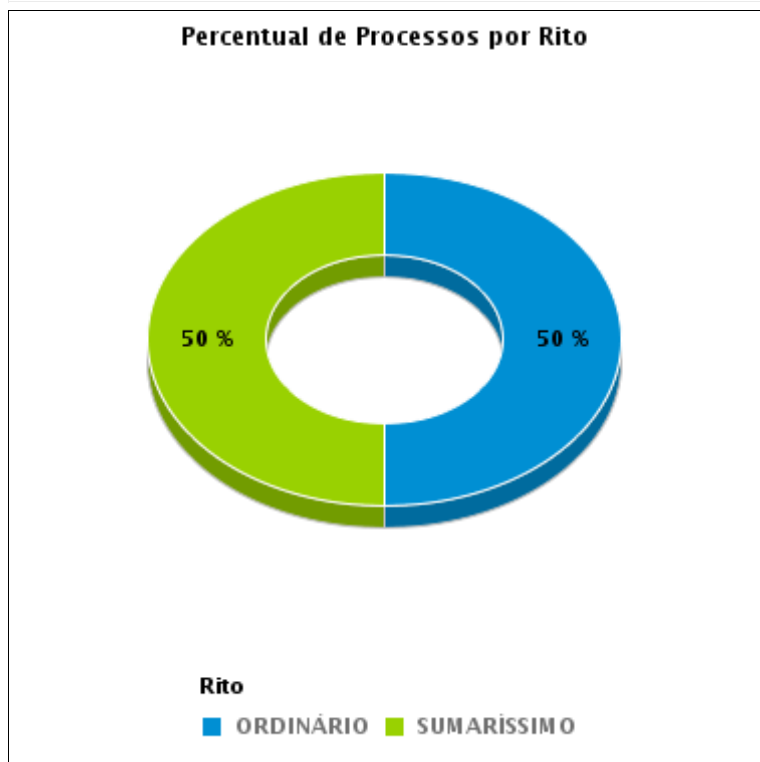
Tema	Prazos Processuais
<b>Relatórios</b>	Evolução Histórica Comparativo por VT Comparativo por Grupo Por Grupo Por VT Por Processo Por Magistrado
<b>Resumo</b>	Apresenta o prazo médio desde o concluso para proferir sentença até a prolação da sentença.
<b>Descrição</b>	O prazo médio é obtido calculando-se a quantidade de dias decorridos desde o movimento de Concluso para Proferir Sentença até a Prolação da Sentença. Os dados são extraídos baseando-se nos itens do e-Gestão:  269 e 90269 - Do Concluso para Proferir Sentença até a Prolação da Sentença na fase de conhecimento – rito sumaríssimo;  270 e 90270 – Do Concluso para Proferir Sentença até a Prolação da Sentença na fase de conhecimento– rito exceto sumaríssimo (ordinário)
<b>Origem da informação</b>	e-Gestão
<b>Crítérios e transformações</b>	Coletado do e-Gestão, consolidado, otimizado e classificado para análise.
<b>Análises possíveis</b>	Prazo médio entre o concluso para proferir sentença e a prolação da sentença, detalhado de forma Geral, Por grupo, por VT, Por Processo e Por Magistrado.



## EVOLUÇÃO HISTÓRICA DOS PRAZOS PROCESSUAIS ENTRE O CONCLUSO PARA PROFERIR SENTENÇA E A PROLAÇÃO DA SENTENÇA - 4ª VARA DO TRABALHO DE RIO VERDE

Data da sentença entre 1/9/2019 e 30/9/2019 23:59:59

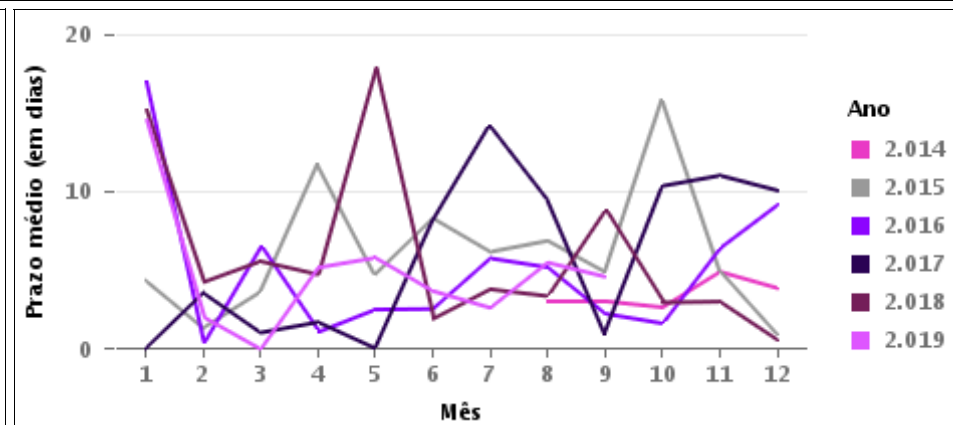
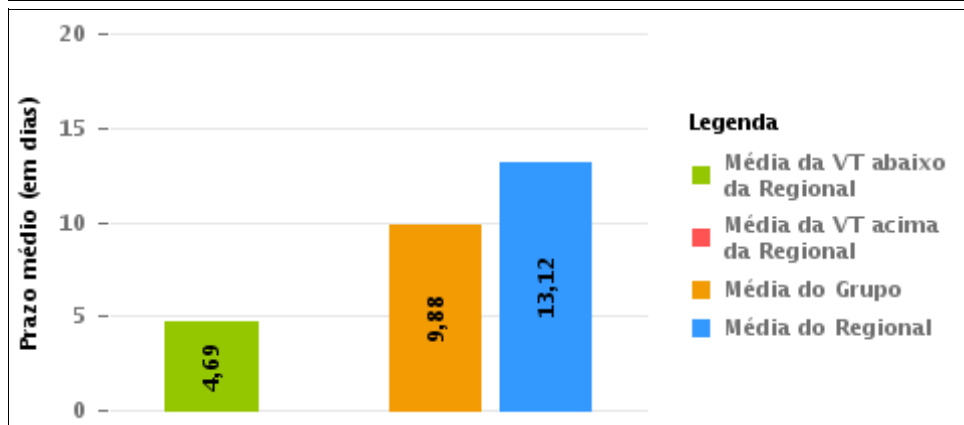
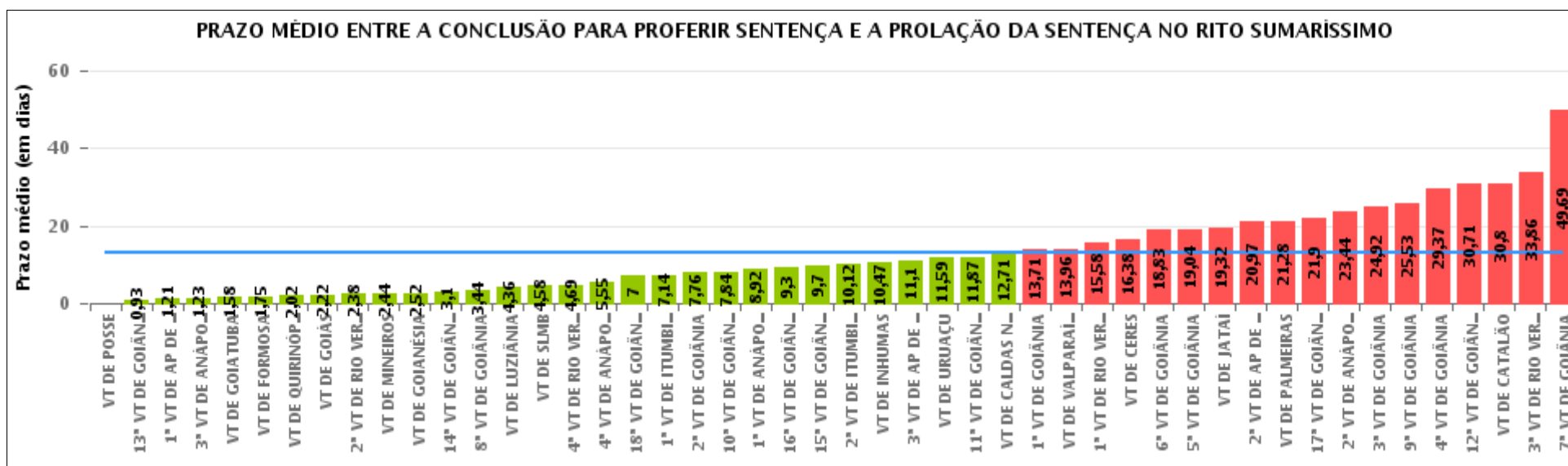
Rito	Qtd	Prazo Médio
ORDINÁRIO	16	6,88
SUMARÍSSIMO	16	4,69
<b>Total/Média</b>	<b>32</b>	<b>5,78</b>





## COMPARATIVO DO PRAZO MÉDIO ENTRE O CONCLUSO PARA PROFERIR SENTENÇA E A PROLAÇÃO DA SENTENÇA - 4ª VARA DO TRABALHO DE RIO VERDE

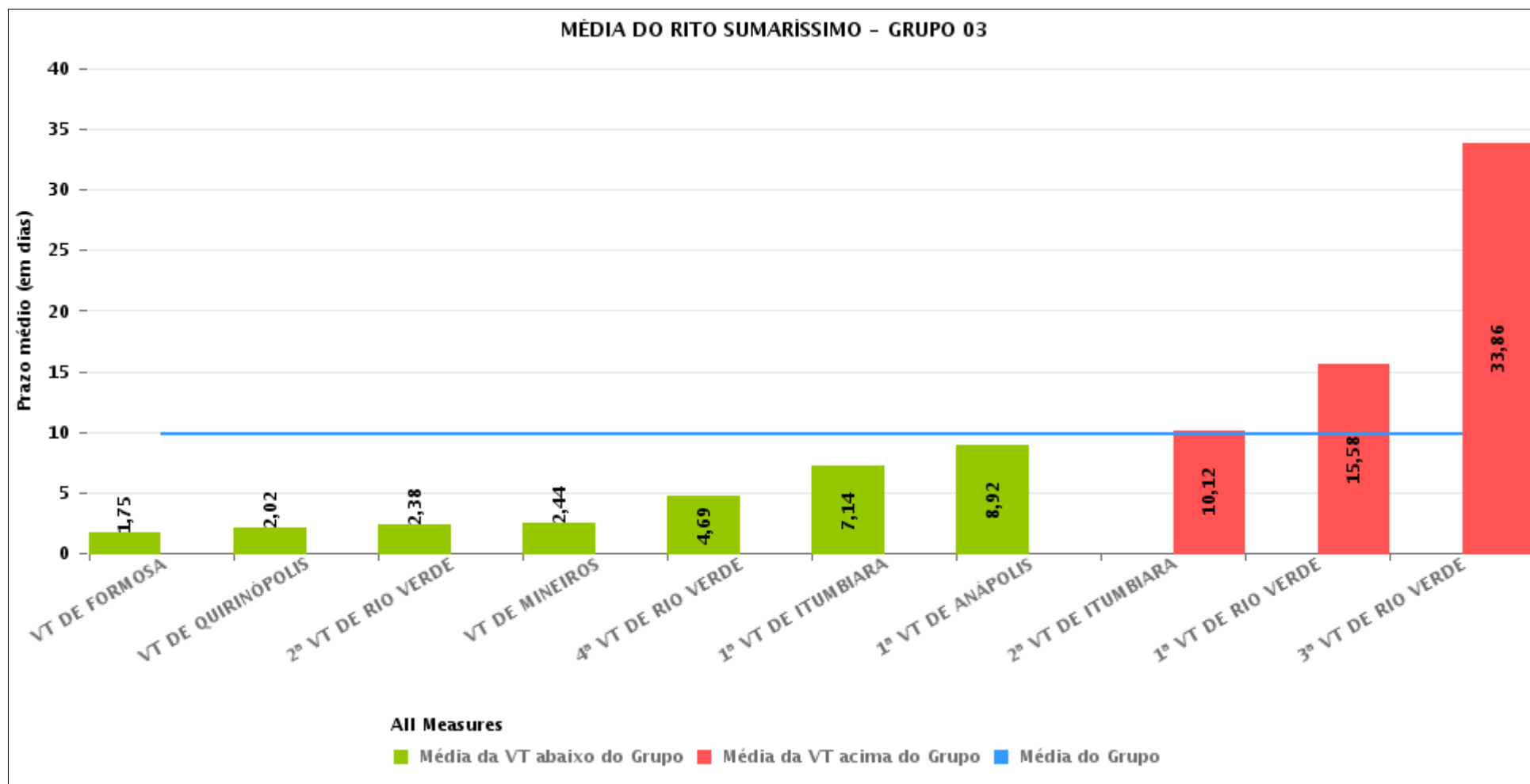
Data da sentença entre 1/9/2019 e 30/9/2019 23:59:59





## COMPARATIVO DO PRAZO MÉDIO ENTRE O CONCLUSO PARA PROFERIR SENTENÇA E A PROLAÇÃO DA SENTENÇA ENTRE AS VARAS DO GRUPO

Data da sentença entre 1/9/2019 e 30/9/2019 23:59:59





## PRAZO MÉDIO ENTRE O CONCLUSO PARA PROFERIR SENTENÇA E A PROLAÇÃO DA SENTENÇA POR GRUPO

Data da sentença entre 1/9/2019 e 30/9/2019 23:59:59

Rito	Grupo	Qtd. Processos	Prazo Médio (dias)	Ranking
SUMARÍSSIMO	GRUPO 01	3	0	1°
	GRUPO 03	296	9,88	2°
	GRUPO 04	910	13,55	3°
	GRUPO 06	53	13,96	4°
	GRUPO 05	177	14,8	5°
	GRUPO 02	32	21,28	6°

Legenda:	# Grupo 03 – De 1001 a 1500	# Grupo 04 – De 1501 a 2000	# Grupo 05 – De 2001 a 2500
# Grupo 01 – Até 750 VT de Posse	1ª VT De Anápolis 1ª VT De Rio Verde 2ª VT De Rio Verde 3ª VT De Rio Verde 4ª VT De Rio Verde	1ª VT De Goiânia 2ª VT De Goiânia 3ª VT De Goiânia 4ª VT De Goiânia 5ª VT De Goiânia	16ª VT De Goiânia VT De Luziânia VT De Catalão VT De Uruaçu
# Grupo 02 – De 751 a 1000 VT de Palmeiras de Goiás	1ª VT De Itumbiara 2ª VT De Itumbiara VT De Quirinópolis VT De Mineiros VT De Formosa	6ª VT De Goiânia 7ª VT De Goiânia 8ª VT De Goiânia 9ª VT De Goiânia 10ª VT De Goiânia 11ª VT De Goiânia 12ª VT De Goiânia 13ª VT De Goiânia 14ª VT De Goiânia 15ª VT De Goiânia 17ª VT De Goiânia 18ª VT De Goiânia	# Grupo 06 – Acima de 2500 VT De Valparaíso de Goiás
		2ª VT De Anápolis 3ª VT De Anápolis 4ª VT De Anápolis 1ª VT De Aparecida De Goiânia 2ª VT De Aparecida De Goiânia 3ª VT De Aparecida De Goiânia	



## PRAZO MÉDIO ENTRE O CONCLUSO PARA PROFERIR SENTENÇA E A PROLAÇÃO DA SENTENÇA DE TODAS AS VARAS DO TRABALHO

Data da sentença entre 1/9/2019 e 30/9/2019 23:59:59

### SUMARÍSSIMO

Qtd. Processos	Prazo Médio (dias)
1.471	13,12

Vara do Trabalho	Qtd Processos	Prazo Médio	Ranking
VARA DO TRABALHO DE POSSE	3	0	1°
13ª VARA DO TRABALHO DE GOIÂNIA	40	0,93	2°
1ª VARA DO TRABALHO DE APARECIDA DE GOIÂNIA	38	1,21	3°
3ª VARA DO TRABALHO DE ANÁPOLIS	26	1,23	4°
VARA DO TRABALHO DE GOIATUBA	19	1,58	5°
VARA DO TRABALHO DE FORMOSA	28	1,75	6°
VARA DO TRABALHO DE QUIRINÓPOLIS	43	2,02	7°
VARA DO TRABALHO DE GOIÁS	9	2,22	8°
2ª VARA DO TRABALHO DE RIO VERDE	24	2,38	9°
VARA DO TRABALHO DE MINEIROS	9	2,44	10°
VARA DO TRABALHO DE GOIANÉSIA	29	2,52	11°
14ª VARA DO TRABALHO DE GOIÂNIA	30	3,1	12°
8ª VARA DO TRABALHO DE GOIÂNIA	16	3,44	13°
VARA DO TRABALHO DE LUZIÂNIA	64	4,36	14°
VARA DO TRABALHO DE SÃO LUIS DE MONTES BELOS	36	4,58	15°
4ª VARA DO TRABALHO DE RIO VERDE	16	4,69	16°
4ª VARA DO TRABALHO DE ANÁPOLIS	33	5,55	17°
18ª VARA DO TRABALHO DE GOIÂNIA	24	7	18°
1ª VARA DO TRABALHO DE ITUMBIARA	28	7,14	19°
2ª VARA DO TRABALHO DE GOIÂNIA	17	7,76	20°
10ª VARA DO TRABALHO DE GOIÂNIA	38	7,84	21°
1ª VARA DO TRABALHO DE ANÁPOLIS	61	8,92	22°
16ª VARA DO TRABALHO DE GOIÂNIA	20	9,3	23°
15ª VARA DO TRABALHO DE GOIÂNIA	27	9,7	24°
2ª VARA DO TRABALHO DE ITUMBIARA	26	10,12	25°
VARA DO TRABALHO DE INHUMAS	30	10,47	26°



## PRAZO MÉDIO ENTRE O CONCLUSO PARA PROFERIR SENTENÇA E A PROLAÇÃO DA SENTENÇA DE TODAS AS VARAS DO TRABALHO

### SUMARÍSSIMO

Qtd. Processos	Prazo Médio (dias)
1.471	13,12

Vara do Trabalho	Qtd Processos	Prazo Médio	Ranking
3ª VARA DO TRABALHO DE APARECIDA DE GOIÂNIA	50	11,1	27°
VARA DO TRABALHO DE URUAÇU	37	11,59	28°
11ª VARA DO TRABALHO DE GOIÂNIA	30	11,87	29°
VARA DO TRABALHO DE CALDAS NOVAS	31	12,71	30°
1ª VARA DO TRABALHO DE GOIÂNIA	35	13,71	31°
VARA DO TRABALHO DE VALPARAÍSO DE GOIÁS	53	13,96	32°
1ª VARA DO TRABALHO DE RIO VERDE	24	15,58	33°
VARA DO TRABALHO DE CERES	21	16,38	34°
6ª VARA DO TRABALHO DE GOIÂNIA	36	18,83	35°
5ª VARA DO TRABALHO DE GOIÂNIA	28	19,04	36°
VARA DO TRABALHO DE JATAÍ	41	19,32	37°
2ª VARA DO TRABALHO DE APARECIDA DE GOIÂNIA	38	20,97	38°
VARA DO TRABALHO DE PALMEIRAS	32	21,28	39°
17ª VARA DO TRABALHO DE GOIÂNIA	21	21,9	40°
2ª VARA DO TRABALHO DE ANÁPOLIS	41	23,44	41°
3ª VARA DO TRABALHO DE GOIÂNIA	12	24,92	42°
9ª VARA DO TRABALHO DE GOIÂNIA	38	25,53	43°
4ª VARA DO TRABALHO DE GOIÂNIA	19	29,37	44°
12ª VARA DO TRABALHO DE GOIÂNIA	31	30,71	45°
VARA DO TRABALHO DE CATALÃO	56	30,8	46°
3ª VARA DO TRABALHO DE RIO VERDE	37	33,86	47°
7ª VARA DO TRABALHO DE GOIÂNIA	26	49,69	48°



## PRAZO MÉDIO ENTRE O CONCLUSO PARA PROFERIR SENTENÇA E A PROLAÇÃO DA SENTENÇA - 4ª VARA DO TRABALHO DE RIO VERDE

Data da sentença entre 1/9/2019 e 30/9/2019 23:59:59

### 4ª VARA DO TRABALHO DE RIO VERDE

#### SUMARÍSSIMO

Qtd	Prazo Médio
16	4,69

Nr. Processo	Conclusão	Sentença	Prazo
RTSum - 0010307-05.2019.5.18.0104	25/09/19	25/09/19	0
RTSum - 0010400-65.2019.5.18.0104	06/09/19	07/09/19	1
RTSum - 0010435-25.2019.5.18.0104	04/09/19	11/09/19	7
RTSum - 0010478-59.2019.5.18.0104	04/09/19	05/09/19	1
RTSum - 0010669-07.2019.5.18.0104	04/09/19	22/09/19	18
RTSum - 0010796-42.2019.5.18.0104	04/09/19	06/09/19	2
RTSum - 0010800-79.2019.5.18.0104	12/09/19	22/09/19	10
RTSum - 0010812-93.2019.5.18.0104	05/09/19	05/09/19	0
RTSum - 0010822-40.2019.5.18.0104	05/09/19	05/09/19	0
RTSum - 0010825-92.2019.5.18.0104	12/09/19	22/09/19	10
RTSum - 0010827-62.2019.5.18.0104	12/09/19	22/09/19	10
RTSum - 0010828-47.2019.5.18.0104	24/09/19	27/09/19	3
RTSum - 0010835-39.2019.5.18.0104	03/09/19	03/09/19	0
RTSum - 0010854-45.2019.5.18.0104	12/09/19	13/09/19	1
RTSum - 0010868-29.2019.5.18.0104	17/09/19	27/09/19	10
RTSum - 0010871-81.2019.5.18.0104	18/09/19	20/09/19	2

**Legenda:**  
- Conclusão: Data da conclusão para proferir sentença;  
- Sentença: Data da prolação da sentença;  
- Prazo: Prazo entre a conclusão e a prolação da sentença.





## PRAZO MÉDIO ENTRE O CONCLUSO PARA PROFERIR SENTENÇA E A PROLAÇÃO DA SENTENÇA - 4ª VARA DO TRABALHO DE RIO VERDE

Data da sentença entre 1/9/2019 e 30/9/2019 23:59:59

### RAFAEL TANNER FABRI

#### SUMARÍSSIMO

Qtd	Prazo Médio
9	2,56

Nr. Processo	Conclusão	Sentença	Prazo
RTSum - 0010400-65.2019.5.18.0104	06/09/19	07/09/19	1
RTSum - 0010435-25.2019.5.18.0104	04/09/19	11/09/19	7
RTSum - 0010478-59.2019.5.18.0104	04/09/19	05/09/19	1
RTSum - 0010796-42.2019.5.18.0104	04/09/19	06/09/19	2
RTSum - 0010812-93.2019.5.18.0104	05/09/19	05/09/19	0
RTSum - 0010822-40.2019.5.18.0104	05/09/19	05/09/19	0
RTSum - 0010835-39.2019.5.18.0104	03/09/19	03/09/19	0
RTSum - 0010868-29.2019.5.18.0104	17/09/19	27/09/19	10
RTSum - 0010871-81.2019.5.18.0104	18/09/19	20/09/19	2

**Legenda:**

- Conclusão: Data da conclusão para proferir sentença;
- Sentença: Data da prolação da sentença;
- Prazo: Prazo entre a conclusão e a prolação da sentença.

### VIRGILINA SEVERINO DOS SANTOS

#### SUMARÍSSIMO

Qtd	Prazo Médio
7	7,43

Nr. Processo	Conclusão	Sentença	Prazo
RTSum - 0010307-05.2019.5.18.0104	25/09/19	25/09/19	0

**Legenda:**

- Conclusão: Data da conclusão para proferir sentença;
- Sentença: Data da prolação da sentença;
- Prazo: Prazo entre a conclusão e a prolação da sentença.



**PRAZO MÉDIO ENTRE O CONCLUSO PARA PROFERIR SENTENÇA E A PROLAÇÃO DA SENTENÇA - 4ª VARA DO TRABALHO DE RIO VERDE**

**VIRGILINA SEVERINO DOS SANTOS**

**SUMARÍSSIMO**

Qtd	Prazo Médio
7	7,43

Nr. Processo	Conclusão	Sentença	Prazo
RTSum - 0010669-07.2019.5.18.0104	04/09/19	22/09/19	18
RTSum - 0010800-79.2019.5.18.0104	12/09/19	22/09/19	10
RTSum - 0010825-92.2019.5.18.0104	12/09/19	22/09/19	10
RTSum - 0010827-62.2019.5.18.0104	12/09/19	22/09/19	10
RTSum - 0010828-47.2019.5.18.0104	24/09/19	27/09/19	3
RTSum - 0010854-45.2019.5.18.0104	12/09/19	13/09/19	1

**Legenda:**

- Conclusão: Data da conclusão para proferir sentença;
- Sentença: Data da prolação da sentença;
- Prazo: Prazo entre a conclusão e a prolação da sentença.