

## Conceituação

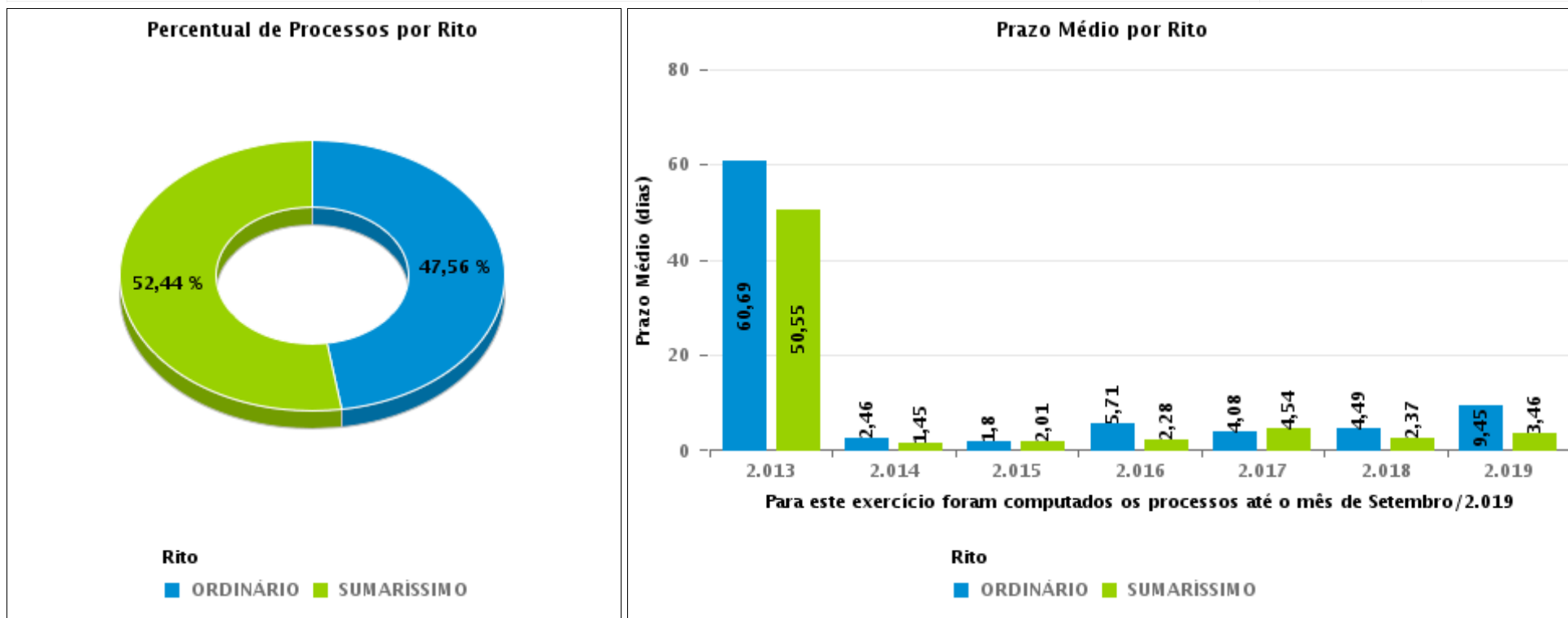
Tema	Prazos Processuais
<b>Relatórios</b>	Evolução Histórica Comparativo por VT Comparativo por Grupo Por Grupo Por VT Por Processo Por Magistrado
<b>Resumo</b>	Apresenta o prazo médio desde o concluso para proferir sentença até a prolação da sentença.
<b>Descrição</b>	O prazo médio é obtido calculando-se a quantidade de dias decorridos desde o movimento de Concluso para Proferir Sentença até a Prolação da Sentença. Os dados são extraídos baseando-se nos itens do e-Gestão:  269 e 90269 - Do Concluso para Proferir Sentença até a Prolação da Sentença na fase de conhecimento – rito sumaríssimo;  270 e 90270 – Do Concluso para Proferir Sentença até a Prolação da Sentença na fase de conhecimento– rito exceto sumaríssimo (ordinário)
<b>Origem da informação</b>	e-Gestão
<b>Crítérios e transformações</b>	Coletado do e-Gestão, consolidado, otimizado e classificado para análise.
<b>Análises possíveis</b>	Prazo médio entre o concluso para proferir sentença e a prolação da sentença, detalhado de forma Geral, Por grupo, por VT, Por Processo e Por Magistrado.



## EVOLUÇÃO HISTÓRICA DOS PRAZOS PROCESSUAIS ENTRE O CONCLUSO PARA PROFERIR SENTENÇA E A PROLAÇÃO DA SENTENÇA - VARA DO TRABALHO DE QUIRINÓPOLIS

Data da sentença entre 1/9/2019 e 30/9/2019 23:59:59

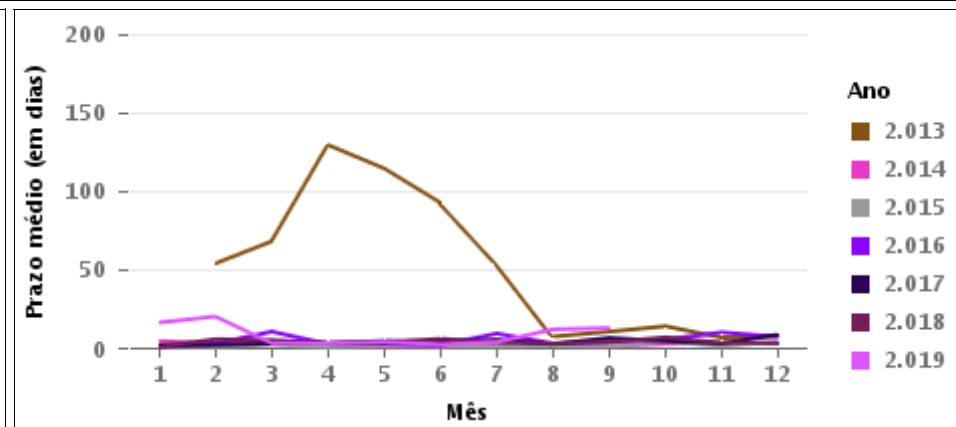
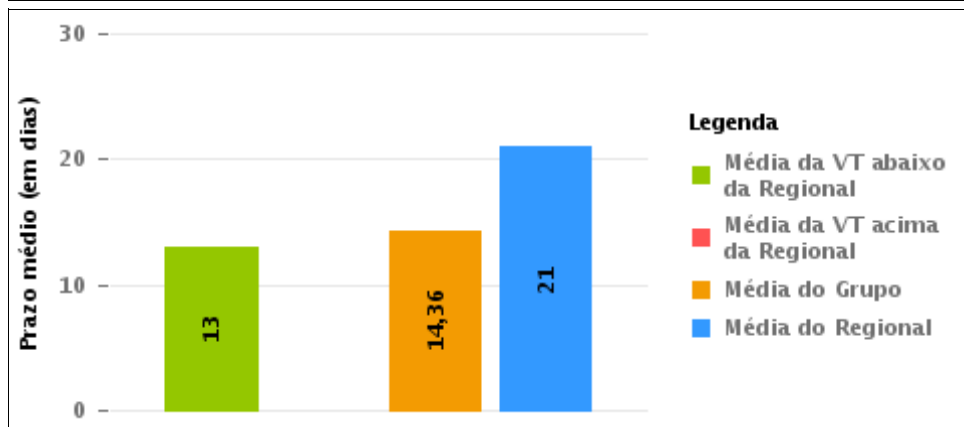
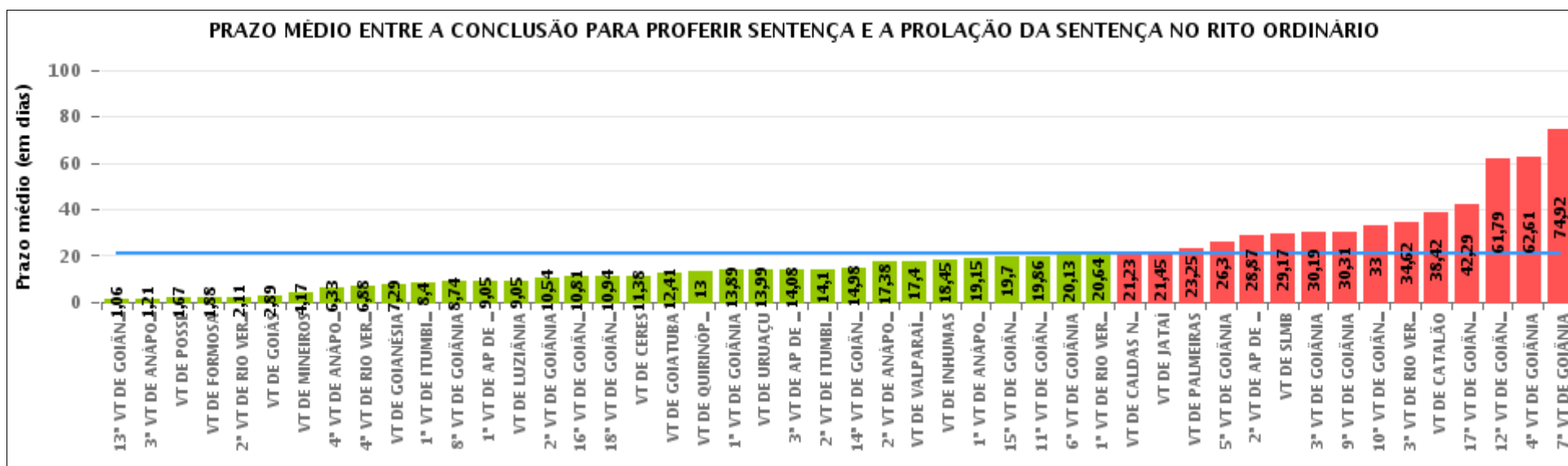
Rito	Qtd	Prazo Médio
ORDINÁRIO	39	13
SUMARÍSSIMO	43	2,02
<b>Total/Média</b>	<b>82</b>	<b>7,24</b>





## COMPARATIVO DO PRAZO MÉDIO ENTRE O CONCLUSO PARA PROFERIR SENTENÇA E A PROLAÇÃO DA SENTENÇA - VARA DO TRABALHO DE QUIRINÓPOLIS

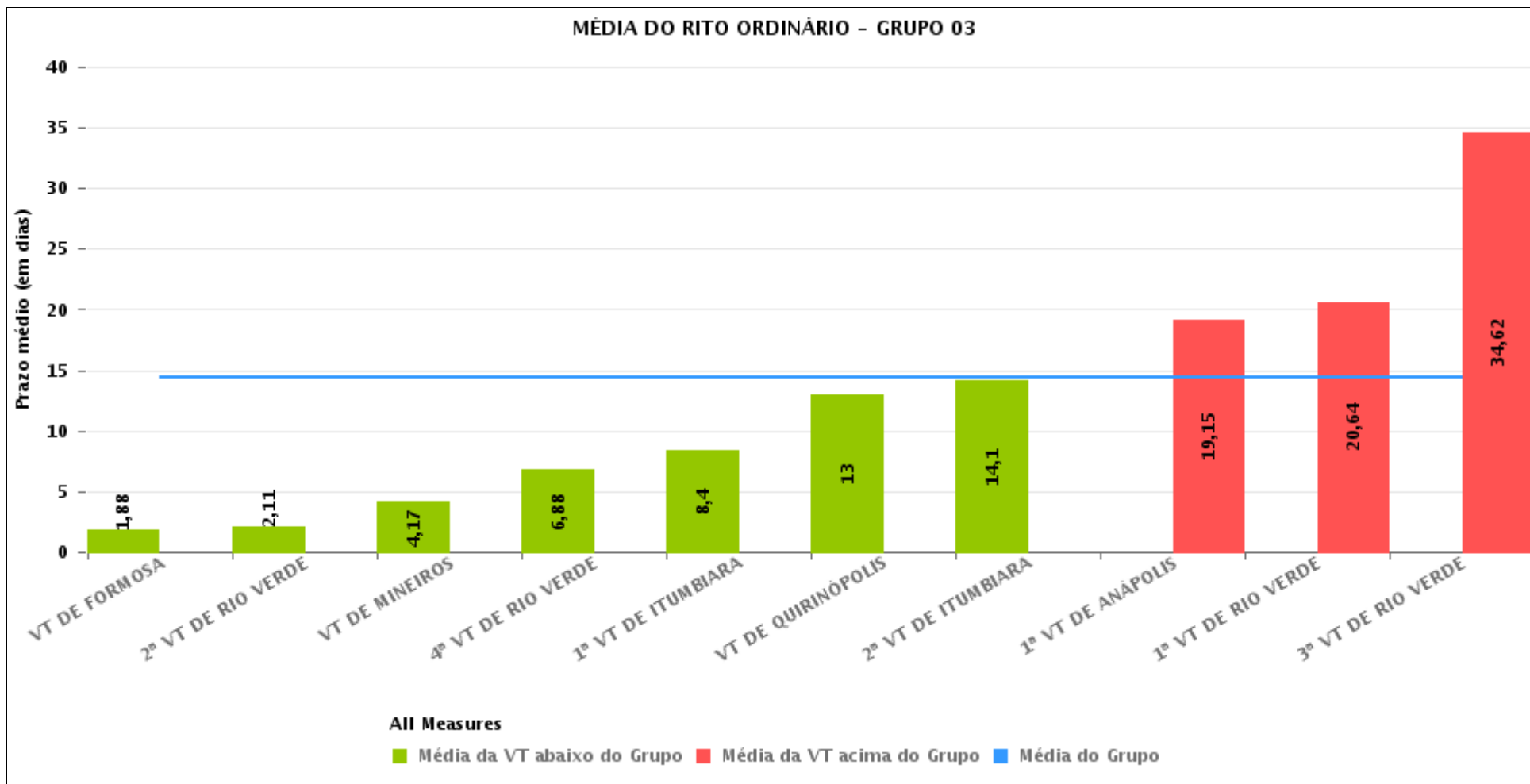
Data da sentença entre 1/9/2019 e 30/9/2019 23:59:59





## COMPARATIVO DO PRAZO MÉDIO ENTRE O CONCLUSO PARA PROFERIR SENTENÇA E A PROLAÇÃO DA SENTENÇA ENTRE AS VARAS DO GRUPO

Data da sentença entre 1/9/2019 e 30/9/2019 23:59:59





## PRAZO MÉDIO ENTRE O CONCLUSO PARA PROFERIR SENTENÇA E A PROLAÇÃO DA SENTENÇA POR GRUPO

Data da sentença entre 1/9/2019 e 30/9/2019 23:59:59

Rito	Grupo	Qtd. Processos	Prazo Médio (dias)	Ranking
ORDINÁRIO	GRUPO 01	3	1,67	1°
	GRUPO 03	246	14,36	2°
	GRUPO 06	48	17,4	3°
	GRUPO 05	202	17,51	4°
	GRUPO 04	1.147	23,23	5°
	GRUPO 02	8	23,25	6°

Legenda:	# Grupo 03 – De 1001 a 1500	# Grupo 04 – De 1501 a 2000	# Grupo 05 – De 2001 a 2500
# Grupo 01 – Até 750 VT de Posse	1ª VT De Anápolis 1ª VT De Rio Verde 2ª VT De Rio Verde 3ª VT De Rio Verde 4ª VT De Rio Verde	1ª VT De Goiânia 2ª VT De Goiânia 3ª VT De Goiânia 4ª VT De Goiânia 5ª VT De Goiânia	16ª VT De Goiânia VT De Luziânia VT De Catalão VT De Uruaçu
# Grupo 02 – De 751 a 1000 VT de Palmeiras de Goiás	1ª VT De Itumbiara 2ª VT De Itumbiara VT De Quirinópolis VT De Mineiros VT De Formosa	6ª VT De Goiânia 7ª VT De Goiânia 8ª VT De Goiânia 9ª VT De Goiânia 10ª VT De Goiânia 11ª VT De Goiânia 12ª VT De Goiânia 13ª VT De Goiânia 14ª VT De Goiânia 15ª VT De Goiânia 17ª VT De Goiânia 18ª VT De Goiânia 2ª VT De Anápolis 3ª VT De Anápolis 4ª VT De Anápolis 1ª VT De Aparecida De Goiânia 2ª VT De Aparecida De Goiânia 3ª VT De Aparecida De Goiânia	# Grupo 06 – Acima de 2500 VT De Valparaíso de Goiás



## PRAZO MÉDIO ENTRE O CONCLUSO PARA PROFERIR SENTENÇA E A PROLAÇÃO DA SENTENÇA DE TODAS AS VARAS DO TRABALHO

Data da sentença entre 1/9/2019 e 30/9/2019 23:59:59

### ORDINÁRIO

Qtd. Processos	Prazo Médio (dias)
1.654	21

Vara do Trabalho	Qtd Processos	Prazo Médio	Ranking
13ª VARA DO TRABALHO DE GOIÂNIA	64	1,06	1º
3ª VARA DO TRABALHO DE ANÁPOLIS	19	1,21	2º
VARA DO TRABALHO DE POSSE	3	1,67	3º
VARA DO TRABALHO DE FORMOSA	16	1,88	4º
2ª VARA DO TRABALHO DE RIO VERDE	27	2,11	5º
VARA DO TRABALHO DE GOIÁS	18	2,89	6º
VARA DO TRABALHO DE MINEIROS	18	4,17	7º
4ª VARA DO TRABALHO DE ANÁPOLIS	33	6,33	8º
4ª VARA DO TRABALHO DE RIO VERDE	16	6,88	9º
VARA DO TRABALHO DE GOIANÉSIA	14	7,29	10º
1ª VARA DO TRABALHO DE ITUMBIARA	20	8,4	11º
8ª VARA DO TRABALHO DE GOIÂNIA	34	8,74	12º
1ª VARA DO TRABALHO DE APARECIDA DE GOIÂNIA	42	9,05	13º
VARA DO TRABALHO DE LUZIÂNIA	58	9,05	14º
2ª VARA DO TRABALHO DE GOIÂNIA	35	10,54	15º
16ª VARA DO TRABALHO DE GOIÂNIA	32	10,81	16º
18ª VARA DO TRABALHO DE GOIÂNIA	36	10,94	17º
VARA DO TRABALHO DE CERES	13	11,38	18º
VARA DO TRABALHO DE GOIATUBA	17	12,41	19º
VARA DO TRABALHO DE QUIRINÓPOLIS	39	13	20º
1ª VARA DO TRABALHO DE GOIÂNIA	53	13,89	21º
VARA DO TRABALHO DE URUAÇU	67	13,99	22º
3ª VARA DO TRABALHO DE APARECIDA DE GOIÂNIA	40	14,08	23º
2ª VARA DO TRABALHO DE ITUMBIARA	20	14,1	24º
14ª VARA DO TRABALHO DE GOIÂNIA	51	14,98	25º
2ª VARA DO TRABALHO DE ANÁPOLIS	37	17,38	26º



## PRAZO MÉDIO ENTRE O CONCLUSO PARA PROFERIR SENTENÇA E A PROLAÇÃO DA SENTENÇA DE TODAS AS VARAS DO TRABALHO

### ORDINÁRIO

Qtd. Processos	Prazo Médio (dias)
1.654	21

Vara do Trabalho	Qtd Processos	Prazo Médio	Ranking
VARA DO TRABALHO DE VALPARAÍSO DE GOIÁS	48	17,4	27°
VARA DO TRABALHO DE INHUMAS	29	18,45	28°
1ª VARA DO TRABALHO DE ANÁPOLIS	20	19,15	29°
15ª VARA DO TRABALHO DE GOIÂNIA	44	19,7	30°
11ª VARA DO TRABALHO DE GOIÂNIA	58	19,86	31°
6ª VARA DO TRABALHO DE GOIÂNIA	47	20,13	32°
1ª VARA DO TRABALHO DE RIO VERDE	36	20,64	33°
VARA DO TRABALHO DE CALDAS NOVAS	26	21,23	34°
VARA DO TRABALHO DE JATAÍ	33	21,45	35°
VARA DO TRABALHO DE PALMEIRAS	8	23,25	36°
5ª VARA DO TRABALHO DE GOIÂNIA	37	26,3	37°
2ª VARA DO TRABALHO DE APARECIDA DE GOIÂNIA	38	28,87	38°
VARA DO TRABALHO DE SÃO LUIS DE MONTES BELOS	35	29,17	39°
3ª VARA DO TRABALHO DE GOIÂNIA	31	30,19	40°
9ª VARA DO TRABALHO DE GOIÂNIA	55	30,31	41°
10ª VARA DO TRABALHO DE GOIÂNIA	56	33	42°
3ª VARA DO TRABALHO DE RIO VERDE	34	34,62	43°
VARA DO TRABALHO DE CATALÃO	45	38,42	44°
17ª VARA DO TRABALHO DE GOIÂNIA	28	42,29	45°
12ª VARA DO TRABALHO DE GOIÂNIA	42	61,79	46°
4ª VARA DO TRABALHO DE GOIÂNIA	44	62,61	47°
7ª VARA DO TRABALHO DE GOIÂNIA	38	74,92	48°



## PRAZO MÉDIO ENTRE O CONCLUSO PARA PROFERIR SENTENÇA E A PROLAÇÃO DA SENTENÇA - VARA DO TRABALHO DE QUIRINÓPOLIS

Data da sentença entre 1/9/2019 e 30/9/2019 23:59:59

### VARA DO TRABALHO DE QUIRINÓPOLIS

#### ORDINÁRIO

Qtd	Prazo Médio
39	13

Nr. Processo	Conclusão	Sentença	Prazo
AlvJud - 0010712-63.2019.5.18.0129	11/09/19	11/09/19	0
ConPag - 0010242-32.2019.5.18.0129	12/09/19	12/09/19	0
PAP - 0010654-60.2019.5.18.0129	17/09/19	17/09/19	0
RTOrd - 0010017-12.2019.5.18.0129	13/09/19	18/09/19	5
RTOrd - 0010126-26.2019.5.18.0129	09/09/19	23/09/19	14
RTOrd - 0010246-69.2019.5.18.0129	16/08/19	13/09/19	28
RTOrd - 0010302-05.2019.5.18.0129	02/09/19	02/09/19	0
RTOrd - 0010330-70.2019.5.18.0129	23/08/19	12/09/19	20
RTOrd - 0010352-31.2019.5.18.0129	27/08/19	05/09/19	9
RTOrd - 0010400-87.2019.5.18.0129	24/09/19	25/09/19	1
RTOrd - 0010416-41.2019.5.18.0129	13/08/19	12/09/19	30
RTOrd - 0010418-11.2019.5.18.0129	13/08/19	12/09/19	30
RTOrd - 0010425-03.2019.5.18.0129	26/08/19	12/09/19	17
RTOrd - 0010430-25.2019.5.18.0129	26/08/19	12/09/19	17
RTOrd - 0010432-92.2019.5.18.0129	11/09/19	18/09/19	7
RTOrd - 0010435-47.2019.5.18.0129	06/09/19	11/09/19	5
RTOrd - 0010438-02.2019.5.18.0129	29/08/19	03/09/19	5
RTOrd - 0010442-39.2019.5.18.0129	26/08/19	12/09/19	17
RTOrd - 0010464-97.2019.5.18.0129	09/08/19	23/09/19	45
RTOrd - 0010481-36.2019.5.18.0129	10/09/19	13/09/19	3
RTOrd - 0010491-80.2019.5.18.0129	10/09/19	11/09/19	1

**Legenda:**

- Conclusão: Data da conclusão para proferir sentença;
- Sentença: Data da prolação da sentença;
- Prazo: Prazo entre a conclusão e a prolação da sentença.





## PRAZO MÉDIO ENTRE O CONCLUSO PARA PROFERIR SENTENÇA E A PROLAÇÃO DA SENTENÇA - VARA DO TRABALHO DE QUIRINÓPOLIS

### VARA DO TRABALHO DE QUIRINÓPOLIS

#### ORDINÁRIO

Qtd	Prazo Médio
39	13

Nr. Processo	Conclusão	Sentença	Prazo
RTOrd - 0010500-42.2019.5.18.0129	02/08/19	01/09/19	30
RTOrd - 0010521-18.2019.5.18.0129	13/08/19	13/09/19	31
RTOrd - 0010536-84.2019.5.18.0129	02/09/19	02/09/19	0
RTOrd - 0010541-09.2019.5.18.0129	16/08/19	13/09/19	28
RTOrd - 0010553-23.2019.5.18.0129	16/08/19	12/09/19	27
RTOrd - 0010557-60.2019.5.18.0129	30/08/19	13/09/19	14
RTOrd - 0010561-97.2019.5.18.0129	29/08/19	04/09/19	6
RTOrd - 0010571-44.2019.5.18.0129	29/08/19	03/09/19	5
RTOrd - 0010576-03.2018.5.18.0129	29/08/19	02/09/19	4
RTOrd - 0010593-05.2019.5.18.0129	11/09/19	17/09/19	6
RTOrd - 0010609-56.2019.5.18.0129	29/08/19	05/09/19	7
RTOrd - 0010611-26.2019.5.18.0129	29/08/19	05/09/19	7
RTOrd - 0010673-66.2019.5.18.0129	14/08/19	13/09/19	30
RTOrd - 0010680-76.2018.5.18.0102	26/08/19	24/09/19	29
RTOrd - 0010688-35.2019.5.18.0129	11/09/19	12/09/19	1
RTOrd - 0010711-78.2019.5.18.0129	13/09/19	20/09/19	7
RTOrd - 0010721-25.2019.5.18.0129	24/09/19	26/09/19	2
RTOrd - 0010905-15.2018.5.18.0129	05/09/19	24/09/19	19

**Legenda:**  
- **Conclusão:** Data da conclusão para proferir sentença;  
- **Sentença:** Data da prolação da sentença;  
- **Prazo:** Prazo entre a conclusão e a prolação da sentença.



## PRAZO MÉDIO ENTRE O CONCLUSO PARA PROFERIR SENTENÇA E A PROLAÇÃO DA SENTENÇA - VARA DO TRABALHO DE QUIRINÓPOLIS

Data da sentença entre 1/9/2019 e 30/9/2019 23:59:59

### GUILHERME BRINGEL MURICI

#### ORDINÁRIO

Qtd	Prazo Médio
17	25,06

Nr. Processo	Conclusão	Sentença	Prazo
RTOOrd - 0010126-26.2019.5.18.0129	09/09/19	23/09/19	14
RTOOrd - 0010246-69.2019.5.18.0129	16/08/19	13/09/19	28
RTOOrd - 0010330-70.2019.5.18.0129	23/08/19	12/09/19	20
RTOOrd - 0010416-41.2019.5.18.0129	13/08/19	12/09/19	30
RTOOrd - 0010418-11.2019.5.18.0129	13/08/19	12/09/19	30
RTOOrd - 0010425-03.2019.5.18.0129	26/08/19	12/09/19	17
RTOOrd - 0010430-25.2019.5.18.0129	26/08/19	12/09/19	17
RTOOrd - 0010442-39.2019.5.18.0129	26/08/19	12/09/19	17
RTOOrd - 0010464-97.2019.5.18.0129	09/08/19	23/09/19	45
RTOOrd - 0010500-42.2019.5.18.0129	02/08/19	01/09/19	30
RTOOrd - 0010521-18.2019.5.18.0129	13/08/19	13/09/19	31
RTOOrd - 0010541-09.2019.5.18.0129	16/08/19	13/09/19	28
RTOOrd - 0010553-23.2019.5.18.0129	16/08/19	12/09/19	27
RTOOrd - 0010557-60.2019.5.18.0129	30/08/19	13/09/19	14
RTOOrd - 0010673-66.2019.5.18.0129	14/08/19	13/09/19	30
RTOOrd - 0010680-76.2018.5.18.0102	26/08/19	24/09/19	29
RTOOrd - 0010905-15.2018.5.18.0129	05/09/19	24/09/19	19

**Legenda:**

- Conclusão: Data da conclusão para proferir sentença;
- Sentença: Data da prolação da sentença;
- Prazo: Prazo entre a conclusão e a prolação da sentença.

### ROSANE GOMES DE MENEZES LEITE



**PRAZO MÉDIO ENTRE O CONCLUSO PARA PROFERIR SENTENÇA E A PROLAÇÃO DA SENTENÇA - VARA DO TRABALHO DE QUIRINÓPOLIS**

**ROSANE GOMES DE MENEZES LEITE  
ORDINÁRIO**

Qtd	Prazo Médio
22	3,68

Nr. Processo	Conclusão	Sentença	Prazo
AlvJud - 0010712-63.2019.5.18.0129	11/09/19	11/09/19	0
ConPag - 0010242-32.2019.5.18.0129	12/09/19	12/09/19	0
PAP - 0010654-60.2019.5.18.0129	17/09/19	17/09/19	0
RTOrd - 0010017-12.2019.5.18.0129	13/09/19	18/09/19	5
RTOrd - 0010302-05.2019.5.18.0129	02/09/19	02/09/19	0
RTOrd - 0010352-31.2019.5.18.0129	27/08/19	05/09/19	9
RTOrd - 0010400-87.2019.5.18.0129	24/09/19	25/09/19	1
RTOrd - 0010432-92.2019.5.18.0129	11/09/19	18/09/19	7
RTOrd - 0010435-47.2019.5.18.0129	06/09/19	11/09/19	5
RTOrd - 0010438-02.2019.5.18.0129	29/08/19	03/09/19	5
RTOrd - 0010481-36.2019.5.18.0129	10/09/19	13/09/19	3
RTOrd - 0010491-80.2019.5.18.0129	10/09/19	11/09/19	1
RTOrd - 0010536-84.2019.5.18.0129	02/09/19	02/09/19	0
RTOrd - 0010561-97.2019.5.18.0129	29/08/19	04/09/19	6
RTOrd - 0010571-44.2019.5.18.0129	29/08/19	03/09/19	5
RTOrd - 0010576-03.2018.5.18.0129	29/08/19	02/09/19	4
RTOrd - 0010593-05.2019.5.18.0129	11/09/19	17/09/19	6
RTOrd - 0010609-56.2019.5.18.0129	29/08/19	05/09/19	7
RTOrd - 0010611-26.2019.5.18.0129	29/08/19	05/09/19	7
RTOrd - 0010688-35.2019.5.18.0129	11/09/19	12/09/19	1
RTOrd - 0010711-78.2019.5.18.0129	13/09/19	20/09/19	7
RTOrd - 0010721-25.2019.5.18.0129	24/09/19	26/09/19	2

**Legenda:**

- Conclusão: Data da conclusão para proferir sentença;
- Sentença: Data da prolação da sentença;
- Prazo: Prazo entre a conclusão e a prolação da sentença.