

## Conceituação

Tema	Prazos Processuais
<b>Relatórios</b>	Evolução Histórica Comparativo por VT Comparativo por Grupo Por Grupo Por VT Por Processo Por Magistrado
<b>Resumo</b>	Apresenta o prazo médio desde o ajuizamento da ação até a prolação da sentença.
<b>Descrição</b>	O prazo médio é obtido calculando-se a quantidade de dias decorridos desde o ajuizamento da ação até a prolação da sentença. Os dados são extraídos baseando-se nos itens do e-Gestão:  271 e 90271 - Do ajuizamento da ação até a prolação da sentença, na fase de conhecimento – rito sumaríssimo;  272 e 90272 – Do ajuizamento da ação até a prolação da sentença, na fase de conhecimento – exceto rito sumaríssimo (ordinário)
<b>Origem da informação</b>	e-Gestão
<b>Critérios e transformações</b>	Coletado do e-Gestão, consolidado, otimizado e classificado para análise.
<b>Análises possíveis</b>	Prazo médio entre o ajuizamento da ação até a prolação da sentença, detalhado de forma Geral, Por grupo, Por VT, Por Processo e Por Magistrado

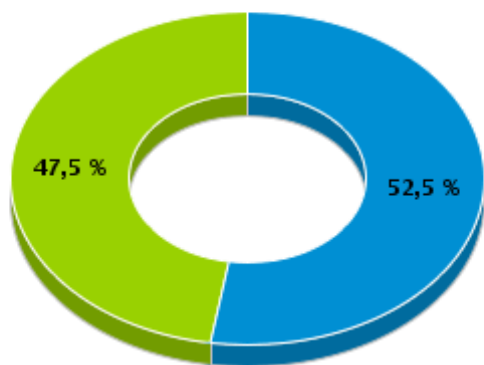


## EVOLUÇÃO HISTÓRICA DOS PRAZOS PROCESSUAIS ENTRE O AJUIZAMENTO E A PROLAÇÃO DA SENTENÇA - VARA DO TRABALHO DE MINEIROS

Data da sentença entre 1/9/2019 e 30/9/2019 23:59:59

Rito	Qtd	Prazo Médio
ORDINÁRIO	21	96,86
SUMARÍSSIMO	19	47
<b>Total/Média</b>	<b>40</b>	<b>73,18</b>

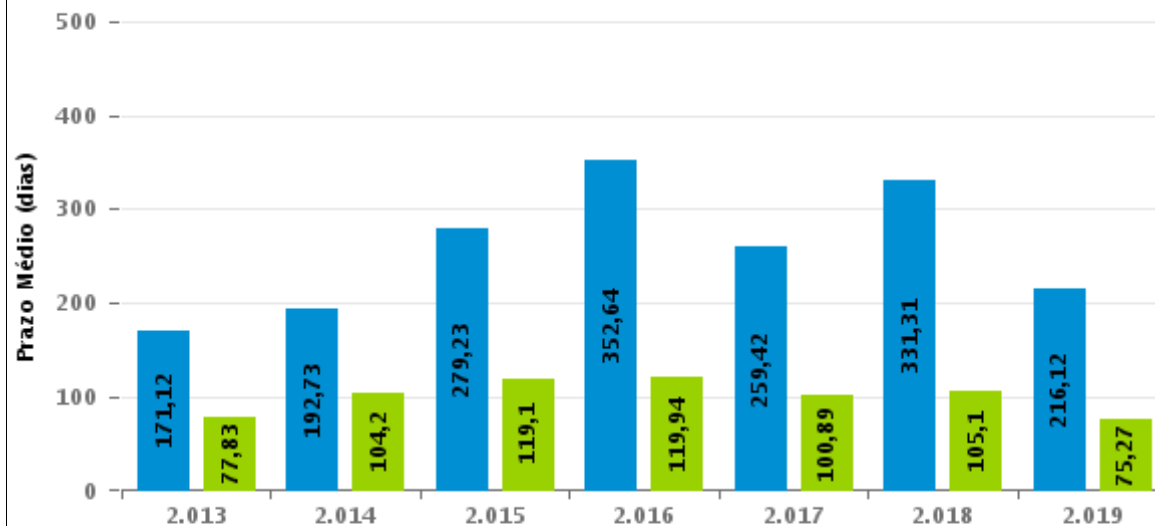
**Percentual de Processos por Rito**



Rito

■ ORDINÁRIO ■ SUMARÍSSIMO

**Prazo Médio por Rito**



Para este exercício foram computados os processos até o mês de Setembro/2019

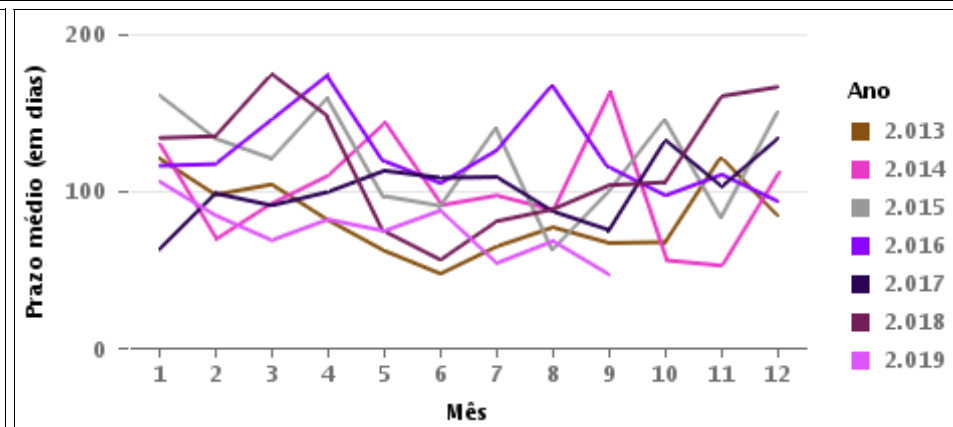
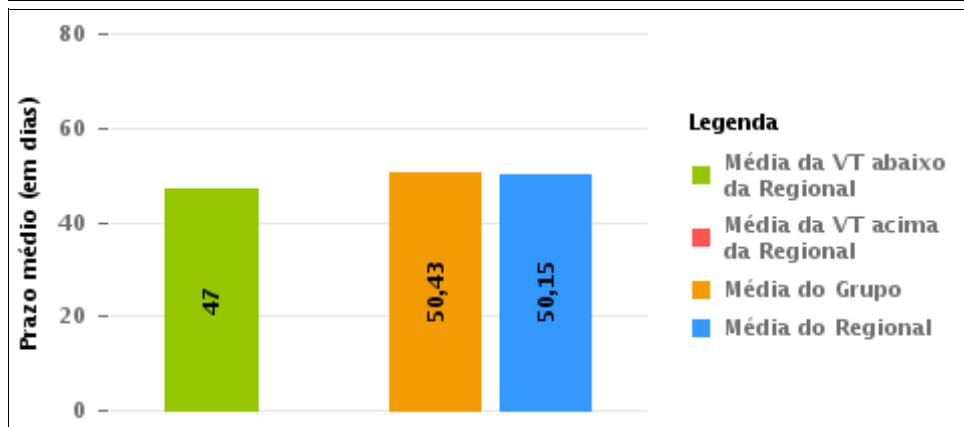
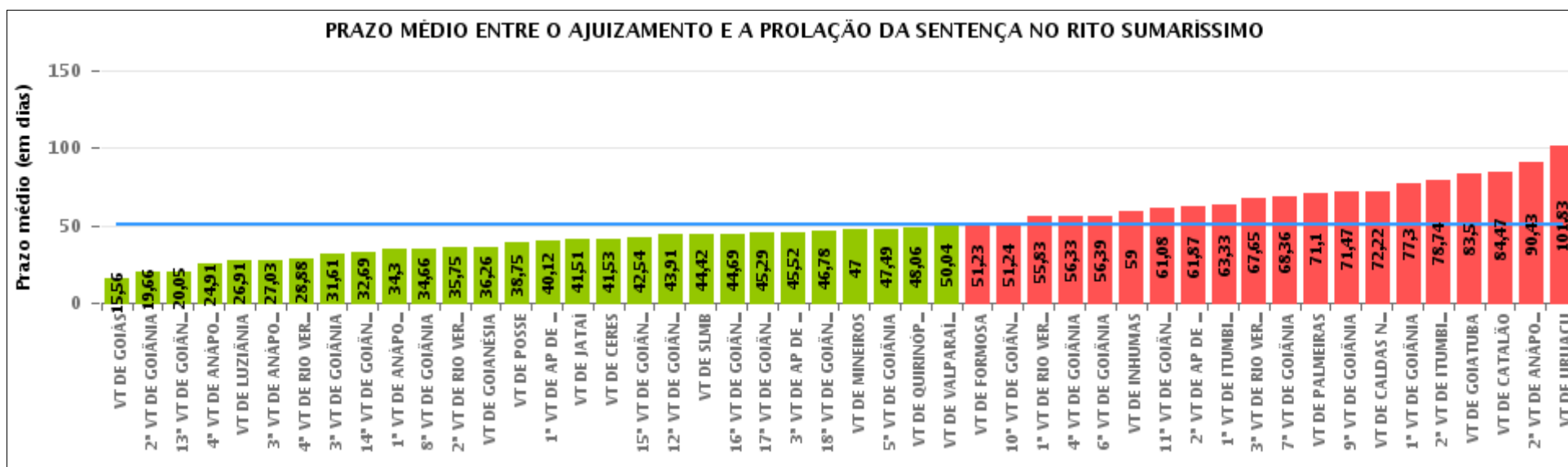
Rito

■ ORDINÁRIO ■ SUMARÍSSIMO



## COMPARATIVO DO PRAZO MÉDIO ENTRE O AJUIZAMENTO E A PROLAÇÃO DA SENTENÇA - VARA DO TRABALHO DE MINEIROS

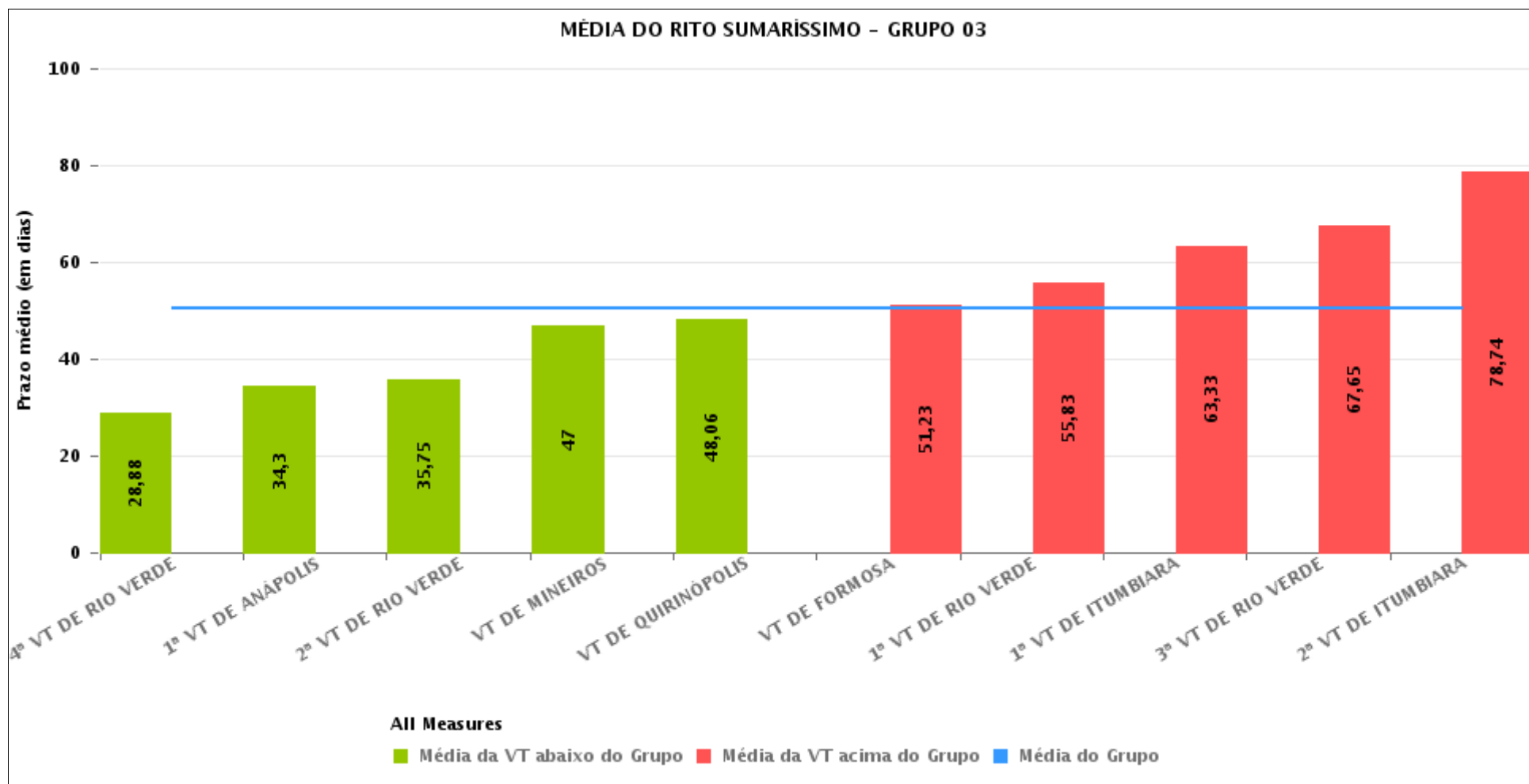
Data da sentença entre 1/9/2019 e 30/9/2019 23:59:59





## COMPARATIVO DO PRAZO MÉDIO ENTRE O AJUIZAMENTO E A PROLAÇÃO DA SENTENÇA ENTRE AS VARAS DO GRUPO

Data da sentença entre 1/9/2019 e 30/9/2019 23:59:59





## PRAZO MÉDIO ENTRE O AJUIZAMENTO E A PROLAÇÃO DA SENTENÇA POR GRUPO

Data da sentença entre 1/9/2019 e 30/9/2019 23:59:59

Rito	Grupo	Qtd. Processos	Prazo Médio (dias)	Ranking
SUMARÍSSIMO	GRUPO 01	12	38,75	1°
	GRUPO 04	2.051	48,14	2°
	GRUPO 06	84	50,04	3°
	GRUPO 03	566	50,43	4°
	GRUPO 05	293	59,96	5°
	GRUPO 02	59	71,1	6°

Legenda:	# Grupo 03 – De 1501 a 2000	# Grupo 04 – De 2001 a 2500	# Grupo 05 – Maior que 2500
# Grupo 01 – Até 1000 VT de Posse VT de Pires do Rio	VT de Ceres 1ª VT de Anápolis 2ª VT de Anápolis 3ª VT de Anápolis 4ª VT de Anápolis	VT de Goiatuba VT de Goianésia 1ª VT de Goiânia 2ª VT de Goiânia 3ª VT de Goiânia 4ª VT de Goiânia 5ª VT de Goiânia 6ª VT de Goiânia 7ª VT de Goiânia 8ª VT de Goiânia 9ª VT de Goiânia 10ª VT de Goiânia 11ª VT de Goiânia 12ª VT de Goiânia 13ª VT de Goiânia 14ª VT de Goiânia 15ª VT de Goiânia 16ª VT de Goiânia 17ª VT de Goiânia 18ª VT de Goiânia VT de Inhumas VT de Luziânia	VT de Catalão VT de Uruaçu VT de Valparaíso de Goiás
# Grupo 02 – De 1001 a 1500 VT de Formosa	1ª VT de Aparecida de Goiânia 2ª VT de Aparecida de Goiânia 3ª VT de Aparecida de Goiânia VT de Caldas Novas 1ª VT de Itumbiara 2ª VT de Itumbiara VT de Goiás VT de Jataí VT de Mineiros VT de Quirinópolis 1ª VT de Rio Verde 2ª VT de Rio Verde 3ª VT de Rio Verde 4ª VT de Rio Verde VT de São Luis de Montes Belos		



## PRAZO MÉDIO ENTRE O AJUIZAMENTO E A PROLAÇÃO DA SENTENÇA DE TODAS AS VARAS DO TRABALHO

Data da sentença entre 1/9/2019 e 30/9/2019 23:59:59

### SUMARÍSSIMO

Qtd. Processos	Prazo Médio (dias)
3.065	50,15

Vara do Trabalho	Qtd Processos	Prazo Médio	Ranking
VARA DO TRABALHO DE GOIÁS	78	15,56	1°
2ª VARA DO TRABALHO DE GOIÂNIA	47	19,66	2°
13ª VARA DO TRABALHO DE GOIÂNIA	76	20,05	3°
4ª VARA DO TRABALHO DE ANÁPOLIS	67	24,91	4°
VARA DO TRABALHO DE LUZIÂNIA	95	26,91	5°
3ª VARA DO TRABALHO DE ANÁPOLIS	60	27,03	6°
4ª VARA DO TRABALHO DE RIO VERDE	51	28,88	7°
3ª VARA DO TRABALHO DE GOIÂNIA	57	31,61	8°
14ª VARA DO TRABALHO DE GOIÂNIA	70	32,69	9°
1ª VARA DO TRABALHO DE ANÁPOLIS	97	34,3	10°
8ª VARA DO TRABALHO DE GOIÂNIA	73	34,66	11°
2ª VARA DO TRABALHO DE RIO VERDE	48	35,75	12°
VARA DO TRABALHO DE GOIANÉSIA	58	36,26	13°
VARA DO TRABALHO DE POSSE	12	38,75	14°
1ª VARA DO TRABALHO DE APARECIDA DE GOIÂNIA	59	40,12	15°
VARA DO TRABALHO DE JATAÍ	47	41,51	16°
VARA DO TRABALHO DE CERES	34	41,53	17°
15ª VARA DO TRABALHO DE GOIÂNIA	85	42,54	18°
12ª VARA DO TRABALHO DE GOIÂNIA	80	43,91	19°
VARA DO TRABALHO DE SÃO LUIS DE MONTES BELOS	43	44,42	20°
16ª VARA DO TRABALHO DE GOIÂNIA	64	44,69	21°
17ª VARA DO TRABALHO DE GOIÂNIA	78	45,29	22°
3ª VARA DO TRABALHO DE APARECIDA DE GOIÂNIA	75	45,52	23°
18ª VARA DO TRABALHO DE GOIÂNIA	81	46,78	24°
VARA DO TRABALHO DE MINEIROS	19	47	25°
5ª VARA DO TRABALHO DE GOIÂNIA	76	47,49	26°



## PRAZO MÉDIO ENTRE O AJUIZAMENTO E A PROLAÇÃO DA SENTENÇA DE TODAS AS VARAS DO TRABALHO

### SUMARÍSSIMO

Qtd. Processos	Prazo Médio (dias)
3.065	50,15

Vara do Trabalho	Qtd Processos	Prazo Médio	Ranking
VARA DO TRABALHO DE QUIRINÓPOLIS	67	48,06	27°
VARA DO TRABALHO DE VALPARAÍSO DE GOIÁS	84	50,04	28°
VARA DO TRABALHO DE FORMOSA	48	51,23	29°
10ª VARA DO TRABALHO DE GOIÂNIA	78	51,24	30°
1ª VARA DO TRABALHO DE RIO VERDE	66	55,83	31°
4ª VARA DO TRABALHO DE GOIÂNIA	75	56,33	32°
6ª VARA DO TRABALHO DE GOIÂNIA	79	56,39	33°
VARA DO TRABALHO DE INHUMAS	41	59	34°
11ª VARA DO TRABALHO DE GOIÂNIA	71	61,08	35°
2ª VARA DO TRABALHO DE APARECIDA DE GOIÂNIA	68	61,87	36°
1ª VARA DO TRABALHO DE ITUMBIARA	58	63,33	37°
3ª VARA DO TRABALHO DE RIO VERDE	65	67,65	38°
7ª VARA DO TRABALHO DE GOIÂNIA	75	68,36	39°
VARA DO TRABALHO DE PALMEIRAS	59	71,1	40°
9ª VARA DO TRABALHO DE GOIÂNIA	72	71,47	41°
VARA DO TRABALHO DE CALDAS NOVAS	65	72,22	42°
1ª VARA DO TRABALHO DE GOIÂNIA	76	77,3	43°
2ª VARA DO TRABALHO DE ITUMBIARA	47	78,74	44°
VARA DO TRABALHO DE GOIATUBA	32	83,5	45°
VARA DO TRABALHO DE CATALÃO	86	84,47	46°
2ª VARA DO TRABALHO DE ANÁPOLIS	75	90,43	47°
VARA DO TRABALHO DE URUAÇU	48	101,83	48°



## PRAZO MÉDIO ENTRE O AJUIZAMENTO E A PROLAÇÃO DA SENTENÇA - VARA DO TRABALHO DE MINEIROS

Data da sentença entre 1/9/2019 e 30/9/2019 23:59:59

### VARA DO TRABALHO DE MINEIROS

#### SUMARÍSSIMO

Qtd	Prazo Médio
19	47

Nr. Processo	Ajuiz.	Sentença	Prazo
RTSum - 0010357-61.2019.5.18.0191	01/06/19	10/09/19	101
RTSum - 0010368-90.2019.5.18.0191	04/06/19	02/09/19	90
RTSum - 0010414-79.2019.5.18.0191	27/06/19	25/09/19	90
RTSum - 0010445-02.2019.5.18.0191	08/07/19	16/09/19	70
RTSum - 0010454-61.2019.5.18.0191	15/07/19	16/09/19	63
RTSum - 0010480-59.2019.5.18.0191	26/07/19	16/09/19	52
RTSum - 0010502-20.2019.5.18.0191	06/08/19	18/09/19	43
RTSum - 0010503-05.2019.5.18.0191	06/08/19	18/09/19	43
RTSum - 0010506-57.2019.5.18.0191	07/08/19	30/09/19	54
RTSum - 0010508-27.2019.5.18.0191	07/08/19	03/09/19	27
RTSum - 0010509-12.2019.5.18.0191	07/08/19	03/09/19	27
RTSum - 0010510-94.2019.5.18.0191	08/08/19	16/09/19	39
RTSum - 0010516-04.2019.5.18.0191	09/08/19	17/09/19	39
RTSum - 0010531-70.2019.5.18.0191	16/08/19	06/09/19	21
RTSum - 0010535-10.2019.5.18.0191	20/08/19	04/09/19	15
RTSum - 0010537-77.2019.5.18.0191	21/08/19	18/09/19	28
RTSum - 0010540-32.2019.5.18.0191	21/08/19	24/09/19	34
RTSum - 0010542-02.2019.5.18.0191	22/08/19	24/09/19	33
RTSum - 0010546-39.2019.5.18.0191	23/08/19	16/09/19	24

**Legenda:**

**Ajuiz.** Data do Ajuizamento;

**Sentença:** Data da prolação da sentença;

**Prazo:** Prazo para a entrega da prestação jurisdicional.





**PRAZO MÉDIO ENTRE O AJUIZAMENTO E A  
PROLAÇÃO DA SENTENÇA - VARA DO TRABALHO DE  
MINEIROS**



## PRAZO MÉDIO ENTRE O AJUIZAMENTO E A PROLAÇÃO DA SENTENÇA - VARA DO TRABALHO DE MINEIROS

Data da sentença entre 1/9/2019 e 30/9/2019 23:59:59

### RANÚLIO MENDES MOREIRA

#### SUMARÍSSIMO

Qtd	Prazo Médio
19	47

Nr. Processo	Ajuiz.	Sentença	Prazo
RTSum - 0010357-61.2019.5.18.0191	01/06/19	10/09/19	101
RTSum - 0010368-90.2019.5.18.0191	04/06/19	02/09/19	90
RTSum - 0010414-79.2019.5.18.0191	27/06/19	25/09/19	90
RTSum - 0010445-02.2019.5.18.0191	08/07/19	16/09/19	70
RTSum - 0010454-61.2019.5.18.0191	15/07/19	16/09/19	63
RTSum - 0010480-59.2019.5.18.0191	26/07/19	16/09/19	52
RTSum - 0010502-20.2019.5.18.0191	06/08/19	18/09/19	43
RTSum - 0010503-05.2019.5.18.0191	06/08/19	18/09/19	43
RTSum - 0010506-57.2019.5.18.0191	07/08/19	30/09/19	54
RTSum - 0010508-27.2019.5.18.0191	07/08/19	03/09/19	27
RTSum - 0010509-12.2019.5.18.0191	07/08/19	03/09/19	27
RTSum - 0010510-94.2019.5.18.0191	08/08/19	16/09/19	39
RTSum - 0010516-04.2019.5.18.0191	09/08/19	17/09/19	39
RTSum - 0010531-70.2019.5.18.0191	16/08/19	06/09/19	21
RTSum - 0010535-10.2019.5.18.0191	20/08/19	04/09/19	15
RTSum - 0010537-77.2019.5.18.0191	21/08/19	18/09/19	28
RTSum - 0010540-32.2019.5.18.0191	21/08/19	24/09/19	34
RTSum - 0010542-02.2019.5.18.0191	22/08/19	24/09/19	33
RTSum - 0010546-39.2019.5.18.0191	23/08/19	16/09/19	24

**Legenda:**

**Ajuiz.** Data do Ajuizamento;

**Sentença:** Data da prolação da sentença;

**Prazo:** Prazo para a entrega da prestação jurisdicional.



**PRAZO MÉDIO ENTRE O AJUIZAMENTO E A  
PROLAÇÃO DA SENTENÇA - VARA DO TRABALHO DE  
MINEIROS**