

Conceituação

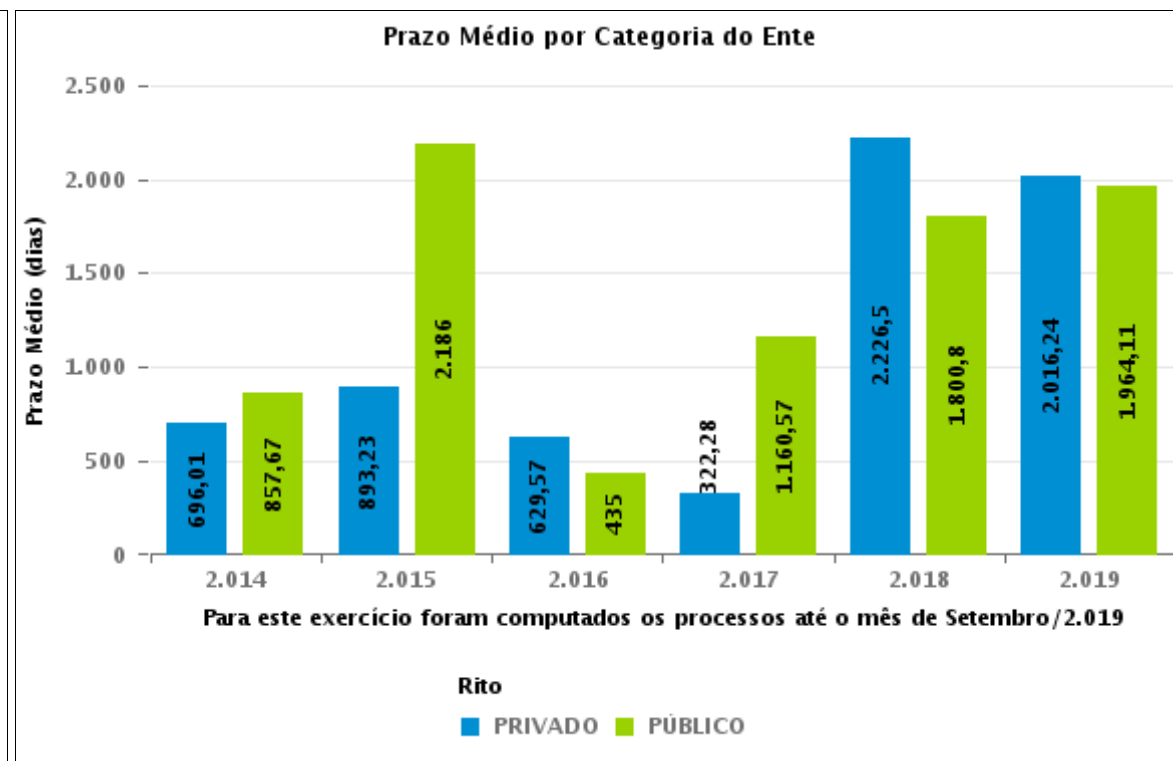
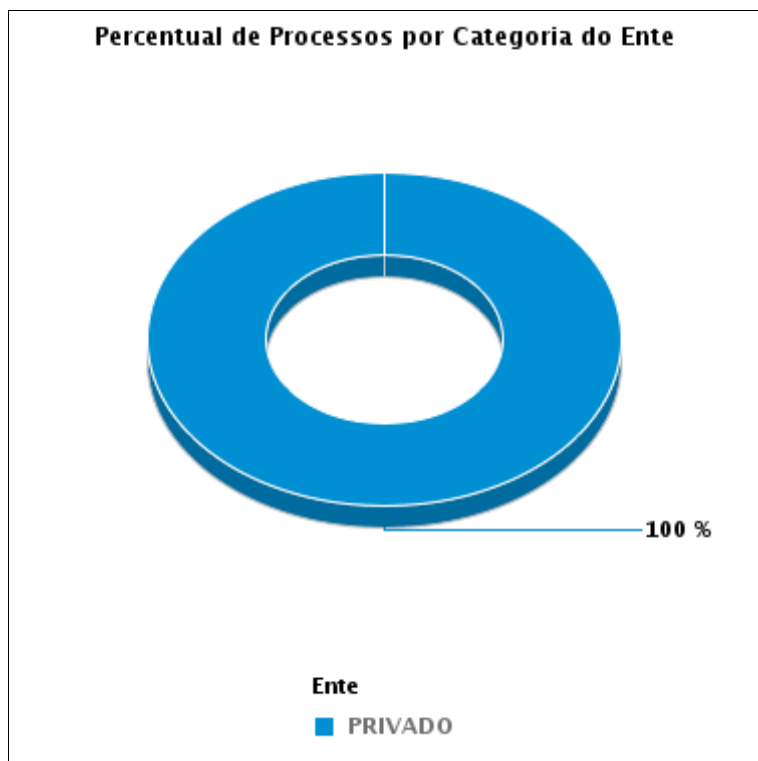
Tema	Prazos Processuais
Relatórios	Evolução Histórica Comparativo por VT Comparativo por Grupo Por Grupo Por VT Por Processo
Resumo	Apresenta o prazo médio entre o início e o encerramento da execução.
Descrição	O prazo médio é obtido calculando-se a quantidade de dias decorridos desde o início ao fim da execução. Os dados são extraídos baseando-se nos itens do e-Gestão: 275 e 90275 - Do início da execução até a sua extinção - ente privado; 277 e 90277 - Do início da execução até a sua extinção - ente público;
Origem da informação	e-Gestão
Crítérios e transformações	Coletado do e-Gestão, consolidado, otimizado e classificado para análise.
Análises possíveis	Prazo médio entre o início e o encerramento da execução, detalhado de forma geral, por grupo, por VT e por processo.



EVOLUÇÃO HISTÓRICA DOS PRAZOS PROCESSUAIS ENTRE O INÍCIO E O ENCERRAMENTO DA EXECUÇÃO - 3ª VARA DO TRABALHO DE GOIÂNIA

Data de encerramento da execução entre 1/9/2019 e 30/9/2019 23:59:59

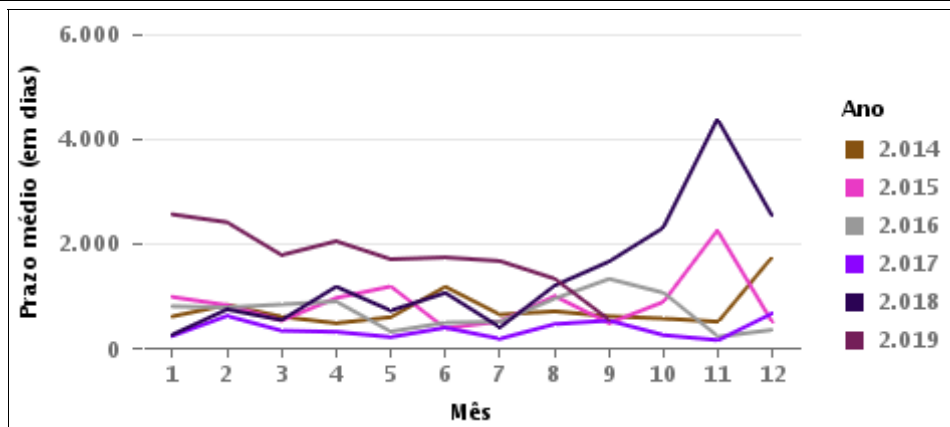
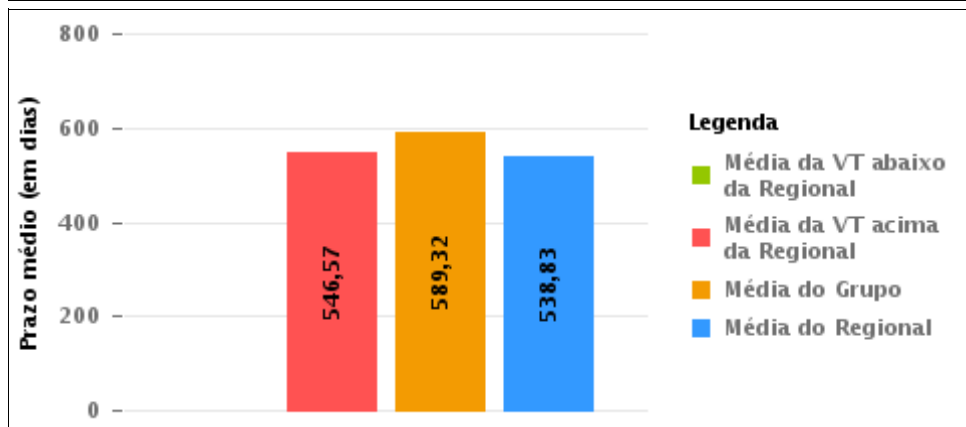
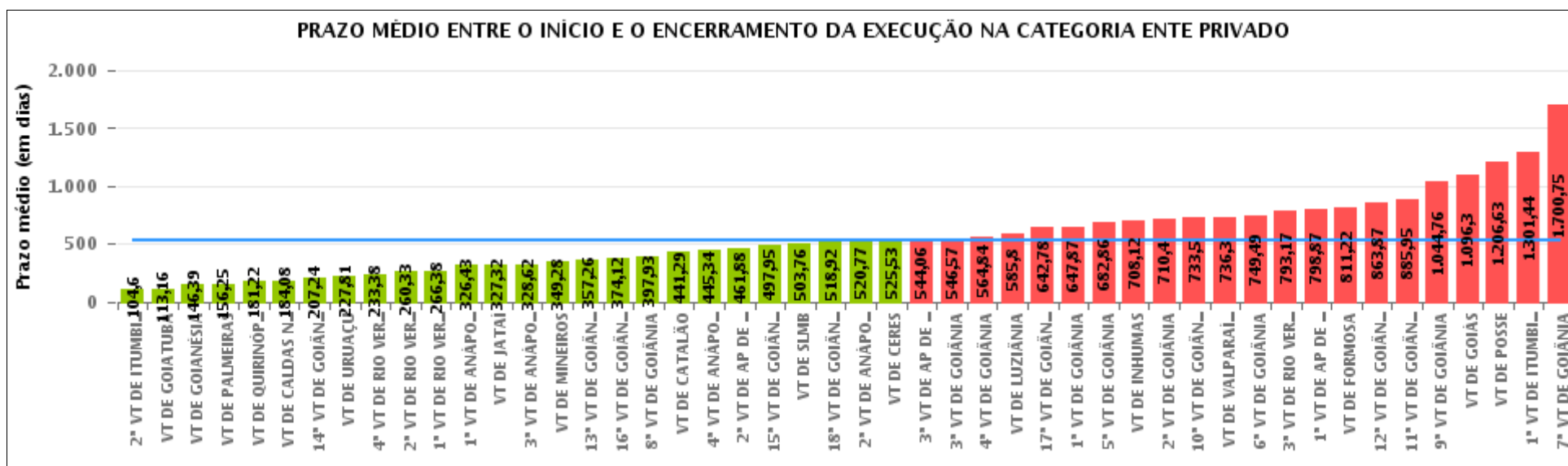
Categoria de Ente	Qtd	Prazo Médio
PRIVADO	30	546,57
Total/Média	30	546,57





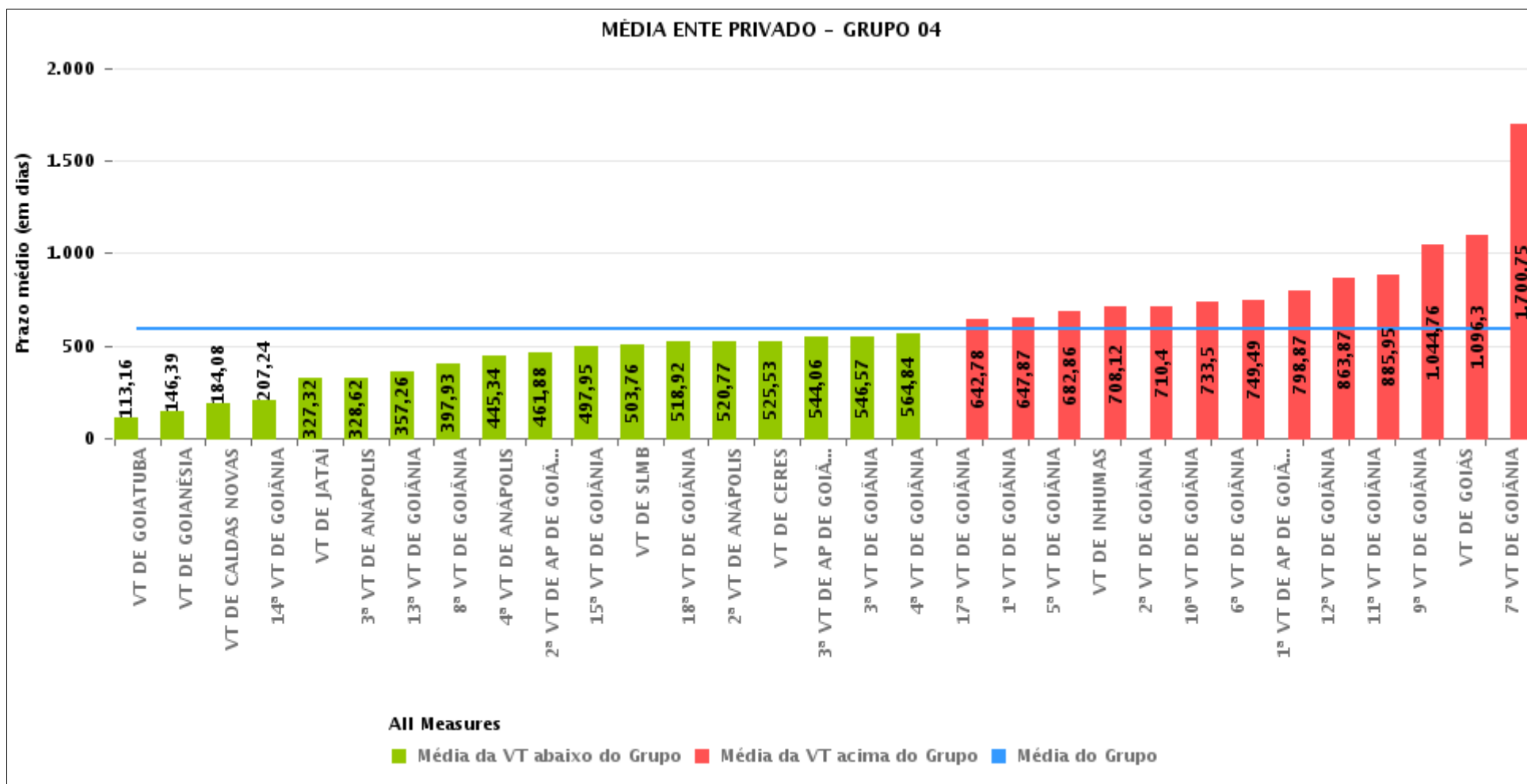
COMPARATIVO DO PRAZO MÉDIO ENTRE O INÍCIO E O ENCERRAMENTO DA EXECUÇÃO - 3ª VARA DO TRABALHO DE GOIÂNIA

Data de encerramento da execução entre 1/9/2019 e 30/9/2019 23:59:59



COMPARATIVO DO PRAZO MÉDIO ENTRE O INÍCIO E O ENCERRAMENTO DA EXECUÇÃO ENTRE AS VARAS DO GRUPO

Data de encerramento da execução entre 1/9/2019 e 30/9/2019 23:59:59





PRAZO MÉDIO ENTRE O INÍCIO E O ENCERRAMENTO DA EXECUÇÃO POR GRUPO

Data de encerramento da execução entre 1/9/2019 e 30/9/2019 23:59:59

Categoria do Ente	Grupo	Qtd. Processos	Prazo Médio (dias)	Ranking
PRIVADO	GRUPO 02	12	156,25	1°
	GRUPO 03	338	403	2°
	GRUPO 05	307	403,92	3°
	GRUPO 04	1.558	589,32	4°
	GRUPO 06	40	736,3	5°
	GRUPO 01	8	1.206,63	6°

Legenda:	# Grupo 03 – De 1001 a 1500	# Grupo 04 – De 1501 a 2000	# Grupo 05 – De 2001 a 2500
# Grupo 01 – Até 750 VT de Posse	1ª VT De Anápolis 1ª VT De Rio Verde 2ª VT De Rio Verde 3ª VT De Rio Verde 4ª VT De Rio Verde	1ª VT De Goiânia 2ª VT De Goiânia 3ª VT De Goiânia 4ª VT De Goiânia 5ª VT De Goiânia 6ª VT De Goiânia	16ª VT De Goiânia VT De Luziânia VT De Catalão VT De Uruaçu
# Grupo 02 – De 751 a 1000 VT de Palmeiras de Goiás	1ª VT De Itumbiara 2ª VT De Itumbiara VT De Quirinópolis VT De Mineiros VT De Formosa	7ª VT De Goiânia 8ª VT De Goiânia 9ª VT De Goiânia 10ª VT De Goiânia 11ª VT De Goiânia 12ª VT De Goiânia 13ª VT De Goiânia 14ª VT De Goiânia 15ª VT De Goiânia 17ª VT De Goiânia 18ª VT De Goiânia 2ª VT De Anápolis 3ª VT De Anápolis 4ª VT De Anápolis 1ª VT De Aparecida De Goiânia 2ª VT De Aparecida De Goiânia 3ª VT De Aparecida De Goiânia VT DE Jataí VT DE Goiatuba VT DE Caldas Novas VT DE Ceres VT DE São Luís de Montes Belos VT DE Goiás VT DE Goianésia VT DE Inhumas	# Grupo 06 – Acima de 2500 VT De Valparaíso de Goiás



PRAZO MÉDIO ENTRE O INÍCIO E O ENCERRAMENTO DA EXECUÇÃO DE TODAS AS VARAS DO TRABALHO

Data de encerramento da execução entre 1/9/2019 e 30/9/2019 23:59:59

ENTE PRIVADO

Qtd. Processos	Prazo Médio (dias)
2.263	538,83

Vara do Trabalho	Qtd Processos	Prazo Médio	Ranking
2ª VARA DO TRABALHO DE ITUMBIARA	30	104,6	1º
VARA DO TRABALHO DE GOIATUBA	32	113,16	2º
VARA DO TRABALHO DE GOIANÉSIA	28	146,39	3º
VARA DO TRABALHO DE PALMEIRAS	12	156,25	4º
VARA DO TRABALHO DE QUIRINÓPOLIS	27	181,22	5º
VARA DO TRABALHO DE CALDAS NOVAS	52	184,08	6º
14ª VARA DO TRABALHO DE GOIÂNIA	51	207,24	7º
VARA DO TRABALHO DE URUAÇU	83	227,81	8º
4ª VARA DO TRABALHO DE RIO VERDE	32	233,38	9º
2ª VARA DO TRABALHO DE RIO VERDE	73	260,33	10º
1ª VARA DO TRABALHO DE RIO VERDE	56	266,38	11º
1ª VARA DO TRABALHO DE ANÁPOLIS	23	326,43	12º
VARA DO TRABALHO DE JATAÍ	95	327,32	13º
3ª VARA DO TRABALHO DE ANÁPOLIS	45	328,62	14º
VARA DO TRABALHO DE MINEIROS	25	349,28	15º
13ª VARA DO TRABALHO DE GOIÂNIA	39	357,26	16º
16ª VARA DO TRABALHO DE GOIÂNIA	49	374,12	17º
8ª VARA DO TRABALHO DE GOIÂNIA	27	397,93	18º
VARA DO TRABALHO DE CATALÃO	109	441,29	19º
4ª VARA DO TRABALHO DE ANÁPOLIS	44	445,34	20º
2ª VARA DO TRABALHO DE APARECIDA DE GOIÂNIA	78	461,88	21º
15ª VARA DO TRABALHO DE GOIÂNIA	55	497,95	22º
VARA DO TRABALHO DE SÃO LUIS DE MONTES BELOS	34	503,76	23º
18ª VARA DO TRABALHO DE GOIÂNIA	25	518,92	24º
2ª VARA DO TRABALHO DE ANÁPOLIS	22	520,77	25º
VARA DO TRABALHO DE CERES	36	525,53	26º
3ª VARA DO TRABALHO DE APARECIDA DE GOIÂNIA	17	544,06	27º



PRAZO MÉDIO ENTRE O INÍCIO E O ENCERRAMENTO DA EXECUÇÃO DE TODAS AS VARAS DO TRABALHO

ENTE PRIVADO

Qtd. Processos	Prazo Médio (dias)
2.263	538,83

Vara do Trabalho	Qtd Processos	Prazo Médio	Ranking
3ª VARA DO TRABALHO DE GOIÂNIA	30	546,57	28º
4ª VARA DO TRABALHO DE GOIÂNIA	57	564,84	29º
VARA DO TRABALHO DE LUZIÂNIA	66	585,8	30º
17ª VARA DO TRABALHO DE GOIÂNIA	40	642,78	31º
1ª VARA DO TRABALHO DE GOIÂNIA	84	647,87	32º
5ª VARA DO TRABALHO DE GOIÂNIA	58	682,86	33º
VARA DO TRABALHO DE INHUMAS	130	708,12	34º
2ª VARA DO TRABALHO DE GOIÂNIA	89	710,4	35º
10ª VARA DO TRABALHO DE GOIÂNIA	24	733,5	36º
VARA DO TRABALHO DE VALPARAÍSO DE GOIÁS	40	736,3	37º
6ª VARA DO TRABALHO DE GOIÂNIA	111	749,49	38º
3ª VARA DO TRABALHO DE RIO VERDE	6	793,17	39º
1ª VARA DO TRABALHO DE APARECIDA DE GOIÂNIA	55	798,87	40º
VARA DO TRABALHO DE FORMOSA	41	811,22	41º
12ª VARA DO TRABALHO DE GOIÂNIA	55	863,87	42º
11ª VARA DO TRABALHO DE GOIÂNIA	77	885,95	43º
9ª VARA DO TRABALHO DE GOIÂNIA	25	1.044,76	44º
VARA DO TRABALHO DE GOIÁS	27	1.096,3	45º
VARA DO TRABALHO DE POSSE	8	1.206,63	46º
1ª VARA DO TRABALHO DE ITUMBIARA	25	1.301,44	47º
7ª VARA DO TRABALHO DE GOIÂNIA	16	1.700,75	48º



PRAZO MÉDIO ENTRE O INÍCIO E O ENCERRAMENTO DA EXECUÇÃO - 3ª VARA DO TRABALHO DE GOIÂNIA

Data de encerramento da execução entre 1/9/2019 e 30/9/2019 23:59:59

3ª VARA DO TRABALHO DE GOIÂNIA

ENTE PRIVADO

Qtd	Prazo Médio
30	546,57

Nr. Processo	Início	Homolog.	Prazo
ExFis - 0001555-71.2010.5.18.0003	13/08/10	25/09/19	3.330
RTAlç - 0011236-26.2014.5.18.0003	19/11/15	24/09/19	1.405
RTAlç - 0011236-26.2014.5.18.0003	19/11/15	26/09/19	1.407
RTOrd - 0010031-54.2017.5.18.0003	01/08/19	16/09/19	46
RTOrd - 0010782-41.2017.5.18.0003	10/09/19	10/09/19	0
RTOrd - 0011071-42.2015.5.18.0003	06/06/18	23/09/19	474
RTOrd - 0011220-38.2015.5.18.0003	25/09/19	25/09/19	0
RTOrd - 0011333-60.2013.5.18.0003	01/03/19	30/09/19	213
RTOrd - 0011381-77.2017.5.18.0003	29/03/19	03/09/19	158
RTOrd - 0011530-44.2015.5.18.0003	03/09/19	03/09/19	0
RTOrd - 0011574-92.2017.5.18.0003	04/07/19	30/09/19	88
RTOrd - 0012227-31.2016.5.18.0003	18/09/19	24/09/19	6
RTSum - 0010184-87.2017.5.18.0003	03/04/19	16/09/19	166
RTSum - 0010184-87.2017.5.18.0003	03/04/19	16/09/19	166
RTSum - 0010386-35.2015.5.18.0003	14/10/16	10/09/19	1.061
RTSum - 0010405-36.2018.5.18.0003	06/09/19	16/09/19	10
RTSum - 0010405-36.2018.5.18.0003	06/09/19	16/09/19	10
RTSum - 0010448-41.2016.5.18.0003	15/01/18	16/09/19	609
RTSum - 0010448-41.2016.5.18.0003	15/01/18	16/09/19	609
RTSum - 0010544-85.2018.5.18.0003	16/04/19	12/09/19	149
RTSum - 0011088-73.2018.5.18.0003	25/06/19	16/09/19	83
RTSum - 0011088-73.2018.5.18.0003	25/06/19	16/09/19	83

Legenda:

- Início : data do início da liquidação

- Homolog : data da decisão homologatória dos cálculos

- Prazo: O prazo médio entre a data da decisão homologatória dos cálculos e a data do início da liquidação .



PRAZO MÉDIO ENTRE O INÍCIO E O ENCERRAMENTO DA EXECUÇÃO - 3ª VARA DO TRABALHO DE GOIÂNIA

3ª VARA DO TRABALHO DE GOIÂNIA

ENTE PRIVADO

Qtd	Prazo Médio
30	546,57

Nr. Processo	Início	Homolog.	Prazo
RTSum - 0011148-46.2018.5.18.0003	08/04/19	09/09/19	154
RTSum - 0011183-06.2018.5.18.0003	09/09/19	16/09/19	7
RTSum - 0011183-06.2018.5.18.0003	09/09/19	16/09/19	7
RTSum - 0011234-56.2014.5.18.0003	08/03/16	24/09/19	1.295
RTSum - 0011234-56.2014.5.18.0003	08/03/16	26/09/19	1.297
RTSum - 0011414-38.2015.5.18.0003	02/12/16	24/09/19	1.026
RTSum - 0011950-62.2014.5.18.0010	04/04/16	24/09/19	1.268
RTSum - 0011950-62.2014.5.18.0010	04/04/16	26/09/19	1.270

Legenda:

- Início : data do início da liquidação

- Homolog : data da decisão homologatória dos cálculos

- Prazo: O prazo médio entre a data da decisão homologatória dos cálculos e a data do início da liquidação .