

Conceituação

Tema	Prazos Processuais
Relatórios	Evolução Histórica Comparativo por VT Comparativo por Grupo Por Grupo Por VT Por Processo
Resumo	Apresenta o prazo médio entre o início e o encerramento da execução.
Descrição	O prazo médio é obtido calculando-se a quantidade de dias decorridos desde o início ao fim da execução. Os dados são extraídos baseando-se nos itens do e-Gestão: 275 e 90275 - Do início da execução até a sua extinção - ente privado; 277 e 90277 - Do início da execução até a sua extinção - ente público;
Origem da informação	e-Gestão
Crítérios e transformações	Coletado do e-Gestão, consolidado, otimizado e classificado para análise.
Análises possíveis	Prazo médio entre o início e o encerramento da execução, detalhado de forma geral, por grupo, por VT e por processo.

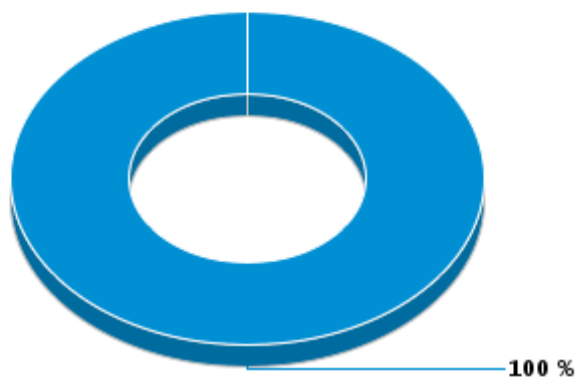


EVOLUÇÃO HISTÓRICA DOS PRAZOS PROCESSUAIS ENTRE O INÍCIO E O ENCERRAMENTO DA EXECUÇÃO - 4ª VARA DO TRABALHO DE ANÁPOLIS

Data de encerramento da execução entre 1/9/2019 e 30/9/2019 23:59:59

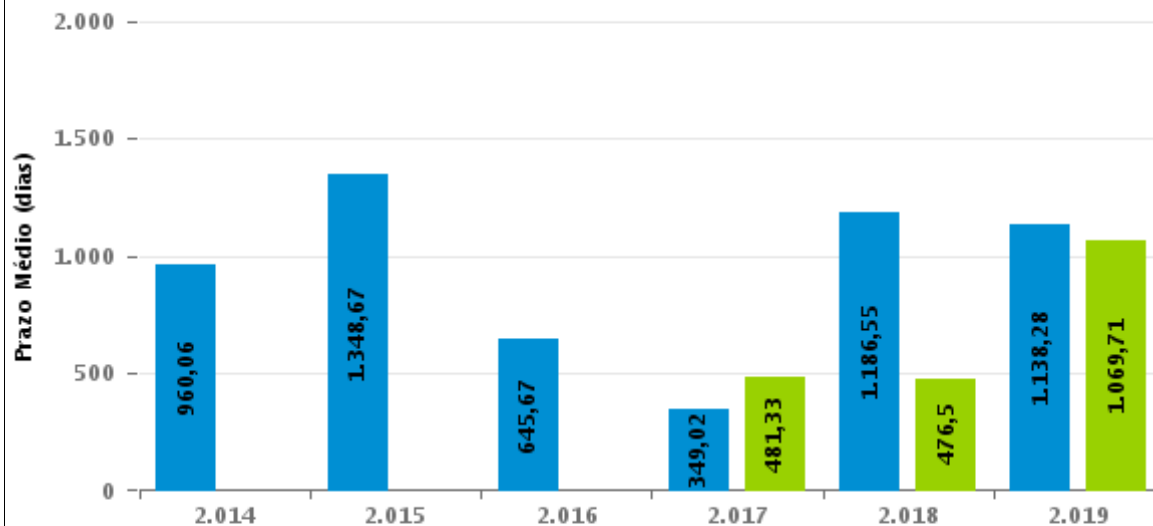
Categoria de Ente	Qtd	Prazo Médio
PRIVADO	44	445,34
Total/Média	44	445,34

Percentual de Processos por Categoria do Ente



Ente
■ PRIVADO

Prazo Médio por Categoria do Ente

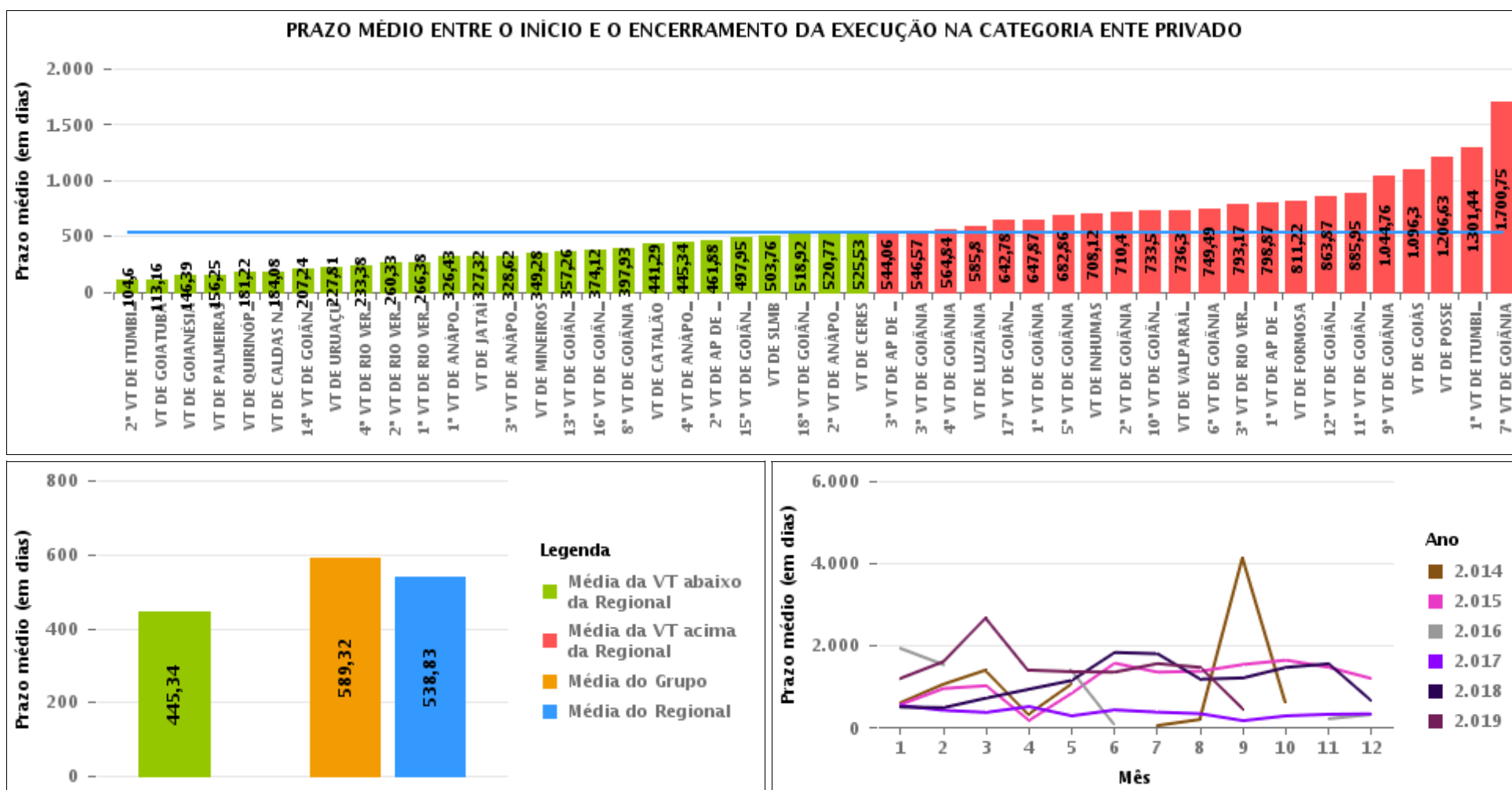


Para este exercício foram computados os processos até o mês de Setembro/2019

Rito
■ PRIVADO ■ PÚBLICO

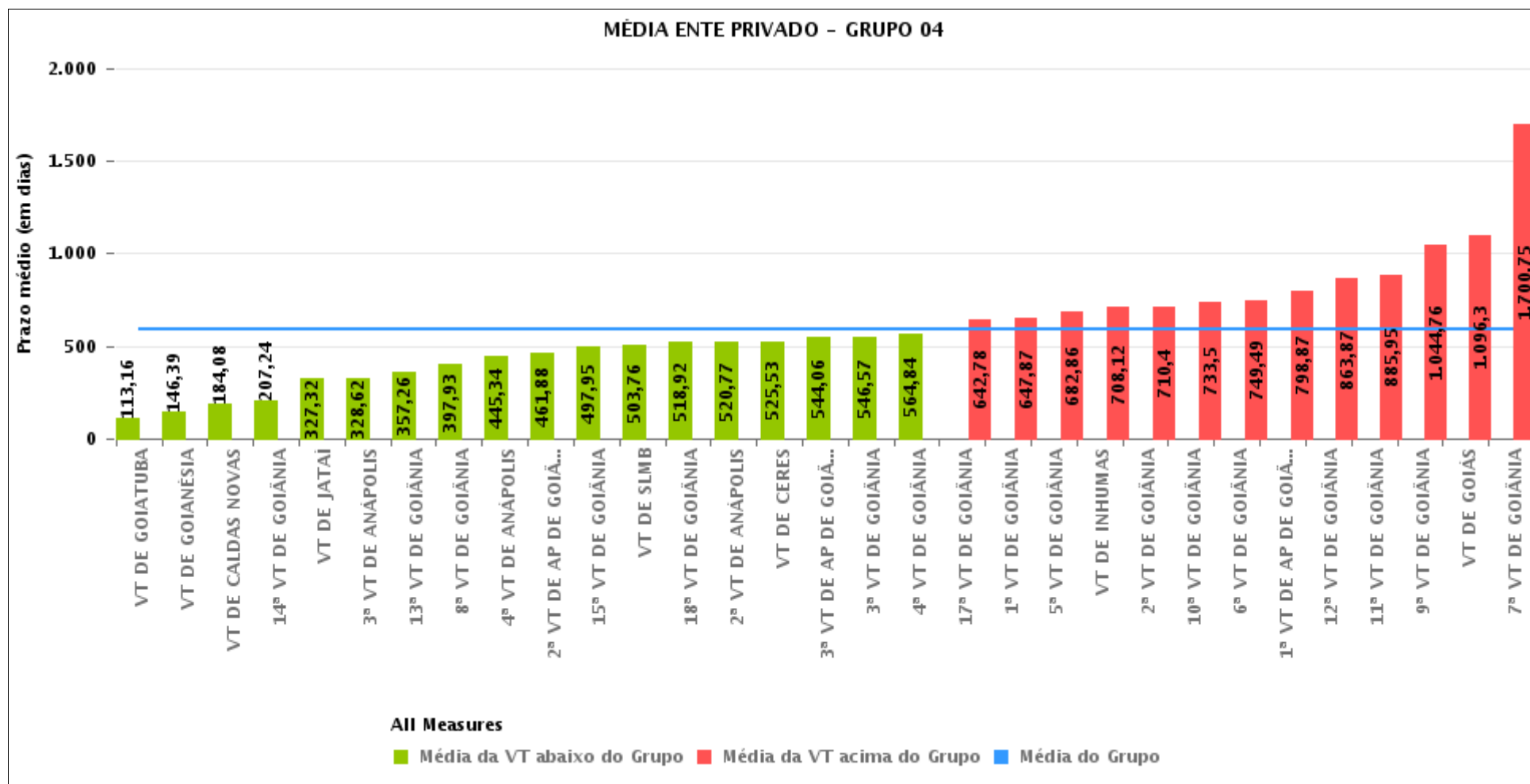
COMPARATIVO DO PRAZO MÉDIO ENTRE O INÍCIO E O ENCERRAMENTO DA EXECUÇÃO - 4ª VARA DO TRABALHO DE ANÁPOLIS

Data de encerramento da execução entre 1/9/2019 e 30/9/2019 23:59:59



COMPARATIVO DO PRAZO MÉDIO ENTRE O INÍCIO E O ENCERRAMENTO DA EXECUÇÃO ENTRE AS VARAS DO GRUPO

Data de encerramento da execução entre 1/9/2019 e 30/9/2019 23:59:59





PRAZO MÉDIO ENTRE O INÍCIO E O ENCERRAMENTO DA EXECUÇÃO POR GRUPO

Data de encerramento da execução entre 1/9/2019 e 30/9/2019 23:59:59

Categoria do Ente	Grupo	Qtd. Processos	Prazo Médio (dias)	Ranking
PRIVADO	GRUPO 02	12	156,25	1°
	GRUPO 03	338	403	2°
	GRUPO 05	307	403,92	3°
	GRUPO 04	1.558	589,32	4°
	GRUPO 06	40	736,3	5°
	GRUPO 01	8	1.206,63	6°

Legenda:	# Grupo 03 – De 1001 a 1500	# Grupo 04 – De 1501 a 2000	# Grupo 05 – De 2001 a 2500
# Grupo 01 – Até 750	1ª VT De Anápolis	1ª VT De Goiânia	16ª VT De Goiânia
VT de Posse	1ª VT De Rio Verde	2ª VT De Goiânia	VT De Luziânia
	2ª VT De Rio Verde	3ª VT De Goiânia	VT De Catalão
	3ª VT De Rio Verde	4ª VT De Goiânia	VT De Uruaçu
	4ª VT De Rio Verde	5ª VT De Goiânia	
# Grupo 02 – De 751 a 1000	1ª VT De Itumbiara	6ª VT De Goiânia	# Grupo 06 – Acima de 2500
VT de Palmeiras de Goiás	2ª VT De Itumbiara	7ª VT De Goiânia	VT De Valparaíso de Goiás
	VT De Quirinópolis	8ª VT De Goiânia	
	VT De Mineiros	9ª VT De Goiânia	
	VT De Formosa	10ª VT De Goiânia	
		11ª VT De Goiânia	
		12ª VT De Goiânia	
		13ª VT De Goiânia	
		14ª VT De Goiânia	
		15ª VT De Goiânia	
		17ª VT De Goiânia	
		18ª VT De Goiânia	
		2ª VT De Anápolis	
		3ª VT De Anápolis	
		4ª VT De Anápolis	
		1ª VT De Aparecida De Goiânia	
		2ª VT De Aparecida De Goiânia	
		3ª VT De Aparecida De Goiânia	
		VT DE Jataí	
		VT DE Goiatuba	
		VT DE Caldas Novas	
		VT DE Ceres	
		VT DE São Luís de Montes Belos	
		VT DE Goiás	
		VT DE Goianésia	
		VT DE Inhumas	



PRAZO MÉDIO ENTRE O INÍCIO E O ENCERRAMENTO DA EXECUÇÃO DE TODAS AS VARAS DO TRABALHO

Data de encerramento da execução entre 1/9/2019 e 30/9/2019 23:59:59

ENTE PRIVADO

Qtd. Processos	Prazo Médio (dias)
2.263	538,83

Vara do Trabalho	Qtd Processos	Prazo Médio	Ranking
2ª VARA DO TRABALHO DE ITUMBIARA	30	104,6	1º
VARA DO TRABALHO DE GOIATUBA	32	113,16	2º
VARA DO TRABALHO DE GOIANÉSIA	28	146,39	3º
VARA DO TRABALHO DE PALMEIRAS	12	156,25	4º
VARA DO TRABALHO DE QUIRINÓPOLIS	27	181,22	5º
VARA DO TRABALHO DE CALDAS NOVAS	52	184,08	6º
14ª VARA DO TRABALHO DE GOIÂNIA	51	207,24	7º
VARA DO TRABALHO DE URUAÇU	83	227,81	8º
4ª VARA DO TRABALHO DE RIO VERDE	32	233,38	9º
2ª VARA DO TRABALHO DE RIO VERDE	73	260,33	10º
1ª VARA DO TRABALHO DE RIO VERDE	56	266,38	11º
1ª VARA DO TRABALHO DE ANÁPOLIS	23	326,43	12º
VARA DO TRABALHO DE JATAÍ	95	327,32	13º
3ª VARA DO TRABALHO DE ANÁPOLIS	45	328,62	14º
VARA DO TRABALHO DE MINEIROS	25	349,28	15º
13ª VARA DO TRABALHO DE GOIÂNIA	39	357,26	16º
16ª VARA DO TRABALHO DE GOIÂNIA	49	374,12	17º
8ª VARA DO TRABALHO DE GOIÂNIA	27	397,93	18º
VARA DO TRABALHO DE CATALÃO	109	441,29	19º
4ª VARA DO TRABALHO DE ANÁPOLIS	44	445,34	20º
2ª VARA DO TRABALHO DE APARECIDA DE GOIÂNIA	78	461,88	21º
15ª VARA DO TRABALHO DE GOIÂNIA	55	497,95	22º
VARA DO TRABALHO DE SÃO LUIS DE MONTES BELOS	34	503,76	23º
18ª VARA DO TRABALHO DE GOIÂNIA	25	518,92	24º
2ª VARA DO TRABALHO DE ANÁPOLIS	22	520,77	25º
VARA DO TRABALHO DE CERES	36	525,53	26º
3ª VARA DO TRABALHO DE APARECIDA DE GOIÂNIA	17	544,06	27º



PRAZO MÉDIO ENTRE O INÍCIO E O ENCERRAMENTO DA EXECUÇÃO DE TODAS AS VARAS DO TRABALHO

ENTE PRIVADO

Qtd. Processos	Prazo Médio (dias)
2.263	538,83

Vara do Trabalho	Qtd Processos	Prazo Médio	Ranking
3ª VARA DO TRABALHO DE GOIÂNIA	30	546,57	28º
4ª VARA DO TRABALHO DE GOIÂNIA	57	564,84	29º
VARA DO TRABALHO DE LUZIÂNIA	66	585,8	30º
17ª VARA DO TRABALHO DE GOIÂNIA	40	642,78	31º
1ª VARA DO TRABALHO DE GOIÂNIA	84	647,87	32º
5ª VARA DO TRABALHO DE GOIÂNIA	58	682,86	33º
VARA DO TRABALHO DE INHUMAS	130	708,12	34º
2ª VARA DO TRABALHO DE GOIÂNIA	89	710,4	35º
10ª VARA DO TRABALHO DE GOIÂNIA	24	733,5	36º
VARA DO TRABALHO DE VALPARAÍSO DE GOIÁS	40	736,3	37º
6ª VARA DO TRABALHO DE GOIÂNIA	111	749,49	38º
3ª VARA DO TRABALHO DE RIO VERDE	6	793,17	39º
1ª VARA DO TRABALHO DE APARECIDA DE GOIÂNIA	55	798,87	40º
VARA DO TRABALHO DE FORMOSA	41	811,22	41º
12ª VARA DO TRABALHO DE GOIÂNIA	55	863,87	42º
11ª VARA DO TRABALHO DE GOIÂNIA	77	885,95	43º
9ª VARA DO TRABALHO DE GOIÂNIA	25	1.044,76	44º
VARA DO TRABALHO DE GOIÁS	27	1.096,3	45º
VARA DO TRABALHO DE POSSE	8	1.206,63	46º
1ª VARA DO TRABALHO DE ITUMBIARA	25	1.301,44	47º
7ª VARA DO TRABALHO DE GOIÂNIA	16	1.700,75	48º



PRAZO MÉDIO ENTRE O INÍCIO E O ENCERRAMENTO DA EXECUÇÃO - 4ª VARA DO TRABALHO DE ANÁPOLIS

Data de encerramento da execução entre 1/9/2019 e 30/9/2019 23:59:59

4ª VARA DO TRABALHO DE ANÁPOLIS

ENTE PRIVADO

Qtd	Prazo Médio
44	445,34

Nr. Processo	Início	Homolog.	Prazo
Monito - 0010050-77.2012.5.18.0054	15/05/14	05/09/19	1.939
RTOrd - 0010006-82.2017.5.18.0054	16/08/17	24/09/19	769
RTOrd - 0010076-36.2016.5.18.0054	03/05/19	16/09/19	136
RTOrd - 0010092-53.2017.5.18.0054	03/10/18	03/09/19	335
RTOrd - 0010092-53.2017.5.18.0054	03/10/18	03/09/19	335
RTOrd - 0010169-96.2016.5.18.0054	19/09/18	24/09/19	370
RTOrd - 0010169-96.2016.5.18.0054	19/09/18	25/09/19	371
RTOrd - 0010323-46.2018.5.18.0054	15/05/19	20/09/19	128
RTOrd - 0010323-46.2018.5.18.0054	15/05/19	23/09/19	131
RTOrd - 0010384-43.2014.5.18.0054	20/08/14	25/09/19	1.862
RTOrd - 0010499-30.2015.5.18.0054	21/06/17	24/09/19	825
RTOrd - 0010819-51.2013.5.18.0054	08/09/14	05/09/19	1.823
RTOrd - 0010835-97.2016.5.18.0054	20/11/18	19/09/19	303
RTOrd - 0010835-97.2016.5.18.0054	20/11/18	19/09/19	303
RTOrd - 0010957-48.2018.5.18.0052	12/08/19	18/09/19	37
RTOrd - 0010957-48.2018.5.18.0052	12/08/19	19/09/19	38
RTOrd - 0011052-77.2015.5.18.0054	18/04/19	12/09/19	147
RTOrd - 0011230-55.2017.5.18.0054	23/05/19	03/09/19	103
RTOrd - 0011230-55.2017.5.18.0054	23/05/19	03/09/19	103
RTOrd - 0011374-29.2017.5.18.0054	28/11/18	24/09/19	300
RTOrd - 0011410-08.2016.5.18.0054	06/11/17	06/09/19	669
RTOrd - 0011410-08.2016.5.18.0054	06/11/17	09/09/19	672
Legenda: - Início : data do início da liquidação - Homolog : data da decisão homologatória dos cálculos - Prazo: O prazo médio entre a data da decisão homologatória dos cálculos e a data do início da liquidação .			



PRAZO MÉDIO ENTRE O INÍCIO E O ENCERRAMENTO DA EXECUÇÃO - 4ª VARA DO TRABALHO DE ANÁPOLIS

4ª VARA DO TRABALHO DE ANÁPOLIS

ENTE PRIVADO

Qtd	Prazo Médio
44	445,34

Nr. Processo	Início	Homolog.	Prazo
RTOrd - 0011430-62.2017.5.18.0054	15/07/19	03/09/19	50
RTOrd - 0011430-62.2017.5.18.0054	15/07/19	03/09/19	50
RTOrd - 0011618-55.2017.5.18.0054	10/09/18	27/09/19	382
RTSum - 0010087-60.2019.5.18.0054	23/05/19	03/09/19	103
RTSum - 0010087-60.2019.5.18.0054	23/05/19	03/09/19	103
RTSum - 0010360-10.2017.5.18.0054	09/10/17	17/09/19	708
RTSum - 0010670-50.2016.5.18.0054	29/04/19	03/09/19	127
RTSum - 0010670-50.2016.5.18.0054	29/04/19	03/09/19	127
RTSum - 0010672-83.2017.5.18.0054	16/02/18	03/09/19	564
RTSum - 0010672-83.2017.5.18.0054	16/02/18	03/09/19	564
RTSum - 0010732-90.2016.5.18.0054	16/02/18	03/09/19	564
RTSum - 0010732-90.2016.5.18.0054	16/02/18	03/09/19	564
RTSum - 0010748-73.2018.5.18.0054	11/06/19	16/09/19	97
RTSum - 0010867-73.2014.5.18.0054	31/10/14	26/09/19	1.791
RTSum - 0010892-47.2018.5.18.0054	16/11/18	09/09/19	297
RTSum - 0011119-71.2017.5.18.0054	14/05/18	12/09/19	486
RTSum - 0011211-49.2017.5.18.0054	15/07/19	03/09/19	50
RTSum - 0011211-49.2017.5.18.0054	15/07/19	03/09/19	50
RTSum - 0011212-34.2017.5.18.0054	13/09/19	13/09/19	0
RTSum - 0011294-65.2017.5.18.0054	21/08/19	26/09/19	36
RTSum - 0011436-06.2016.5.18.0054	28/08/18	20/09/19	388
RTSum - 0011686-39.2016.5.18.0054	21/07/17	24/09/19	795

Legenda:

- Início : data do início da liquidação
- Homolog : data da decisão homologatória dos cálculos
- Prazo: O prazo médio entre a data da decisão homologatória dos cálculos e a data do início da liquidação .



**PRAZO MÉDIO ENTRE O INÍCIO E O ENCERRAMENTO
DA EXECUÇÃO - 4ª VARA DO TRABALHO DE
ANÁPOLIS**