

Conceituação

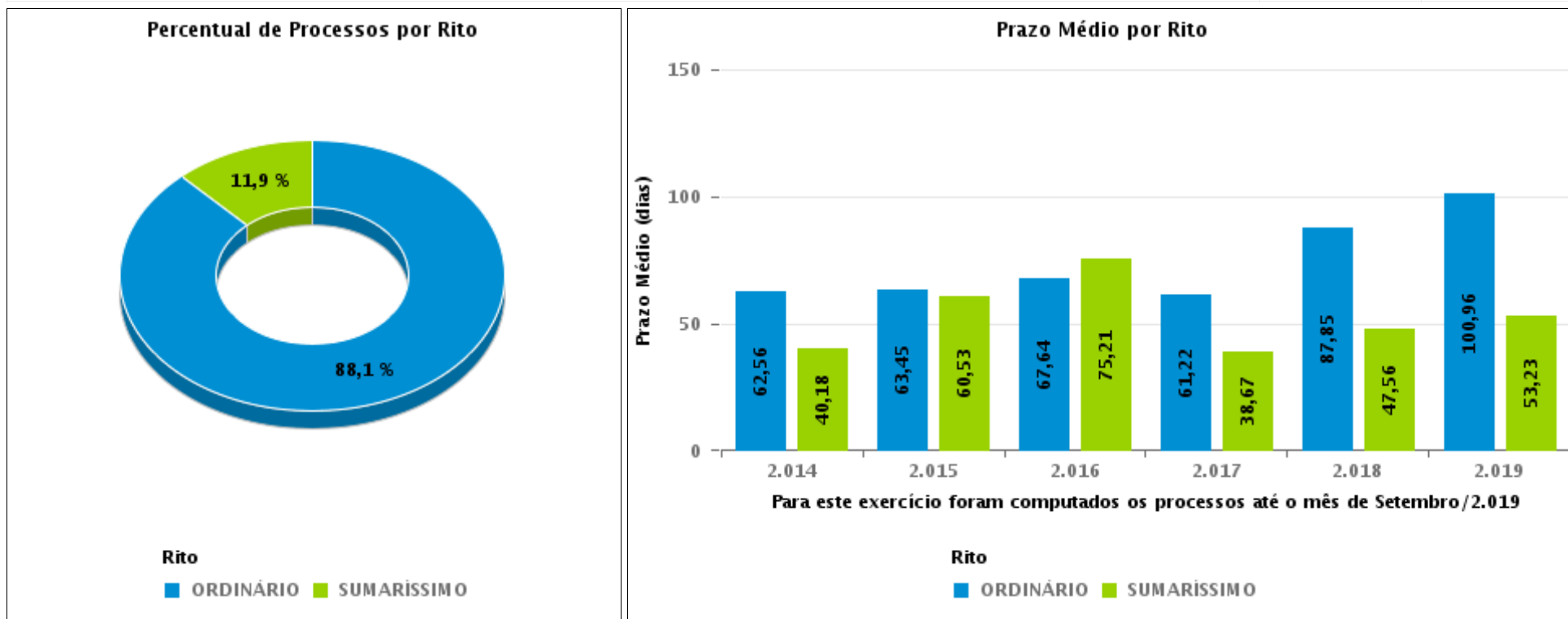
Tema	Prazos Processuais
Relatórios	Evolução Histórica Comparativo por VT Comparativo por Grupo Por Grupo Por VT Por Processo
Resumo	Apresenta o prazo médio entre o início e o encerramento da liquidação.
Descrição	<p>O prazo médio é obtido entre a data da decisão homologatória dos cálculos e a data do início da liquidação (da apresentação do cálculo, dos artigos ou arbitramento). Considerar os processos com decisão homologatória da liquidação no período de apuração. Devem ser excluídos os processos com liquidação encerrada por acordo.</p> <p>Os dados são extraídos baseando-se nos itens do e-Gestão:</p> <p>359 e 90359 - Do início até o encerramento da liquidação - rito sumaríssimo;</p> <p>371 e 90371 – Do início até o encerramento da liquidação - exceto rito sumaríssimo.</p>
Origem da informação	e-Gestão
Critérios e transformações	Coletado do e-Gestão, consolidado, otimizado e classificado para análise.
Análises possíveis	Prazo médio entre o início e o encerramento da liquidação, detalhado de forma geral, por grupo, por VT e por processo.



EVOLUÇÃO HISTÓRICA DOS PRAZOS PROCESSUAIS ENTRE O INÍCIO E O ENCERRAMENTO DA LIQUIDAÇÃO - VARA DO TRABALHO DE JATAÍ

Data de encerramento da liquidação entre 1/9/2019 e 30/9/2019 23:59:59

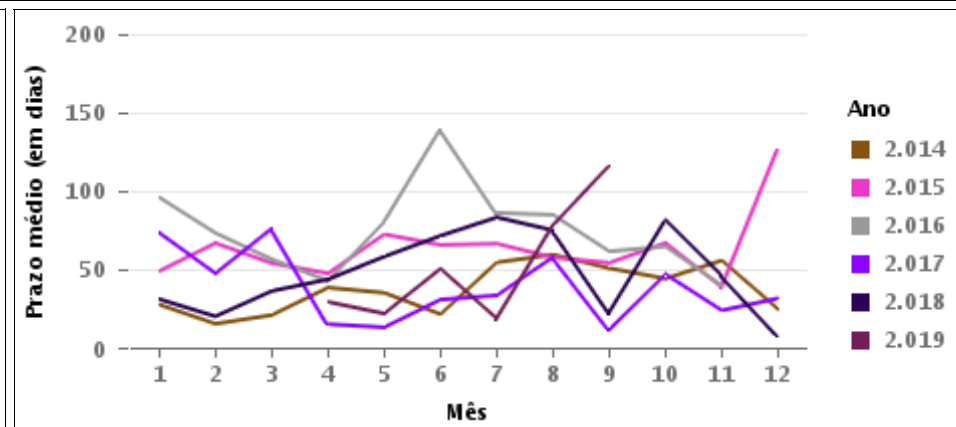
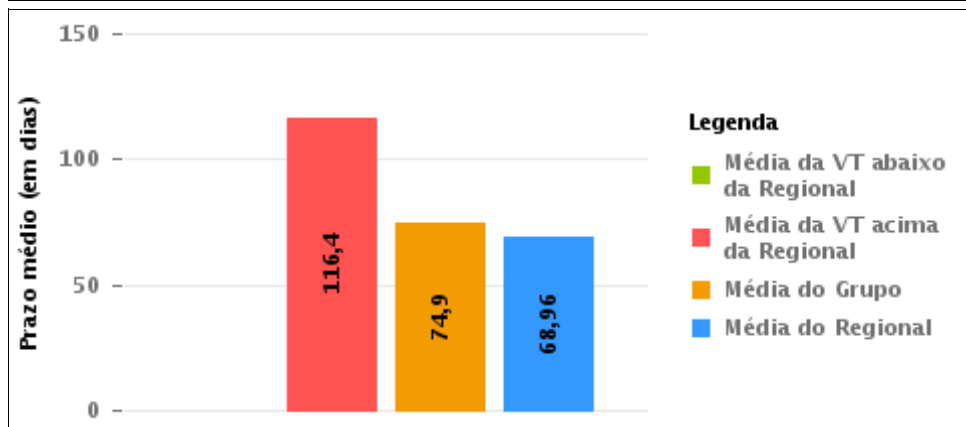
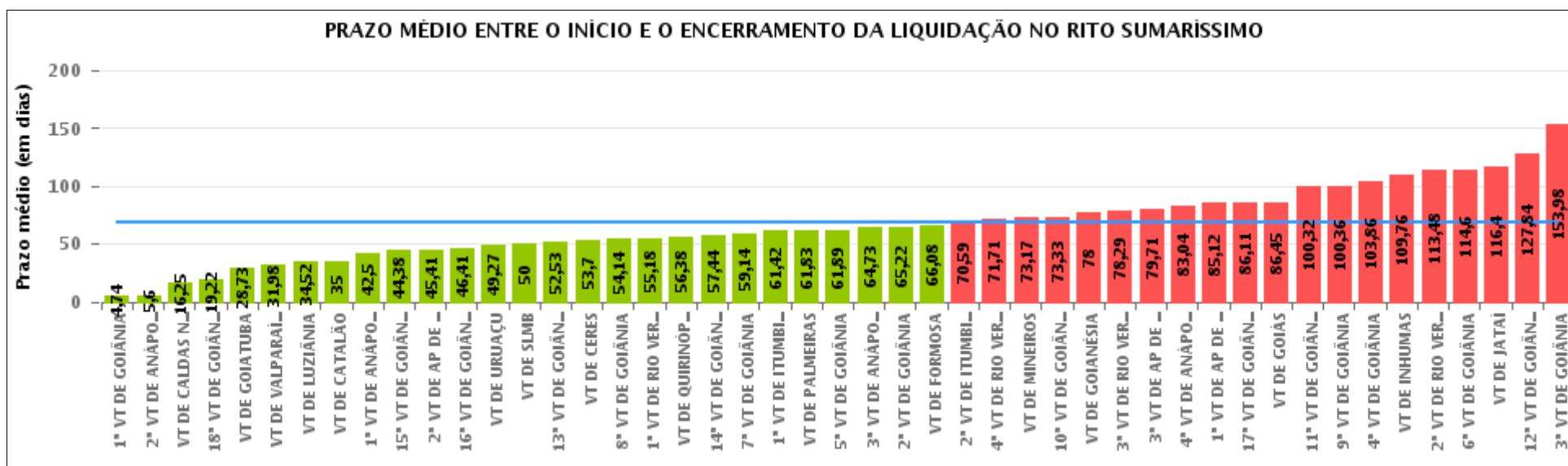
Rito	Qtd	Prazo Médio
ORDINÁRIO	37	91,97
SUMARÍSSIMO	5	116,4
Total/Média	42	94,88





COMPARATIVO DO PRAZO MÉDIO ENTRE O INÍCIO E O ENCERRAMENTO DA LIQUIDAÇÃO - VARA DO TRABALHO DE JATAÍ

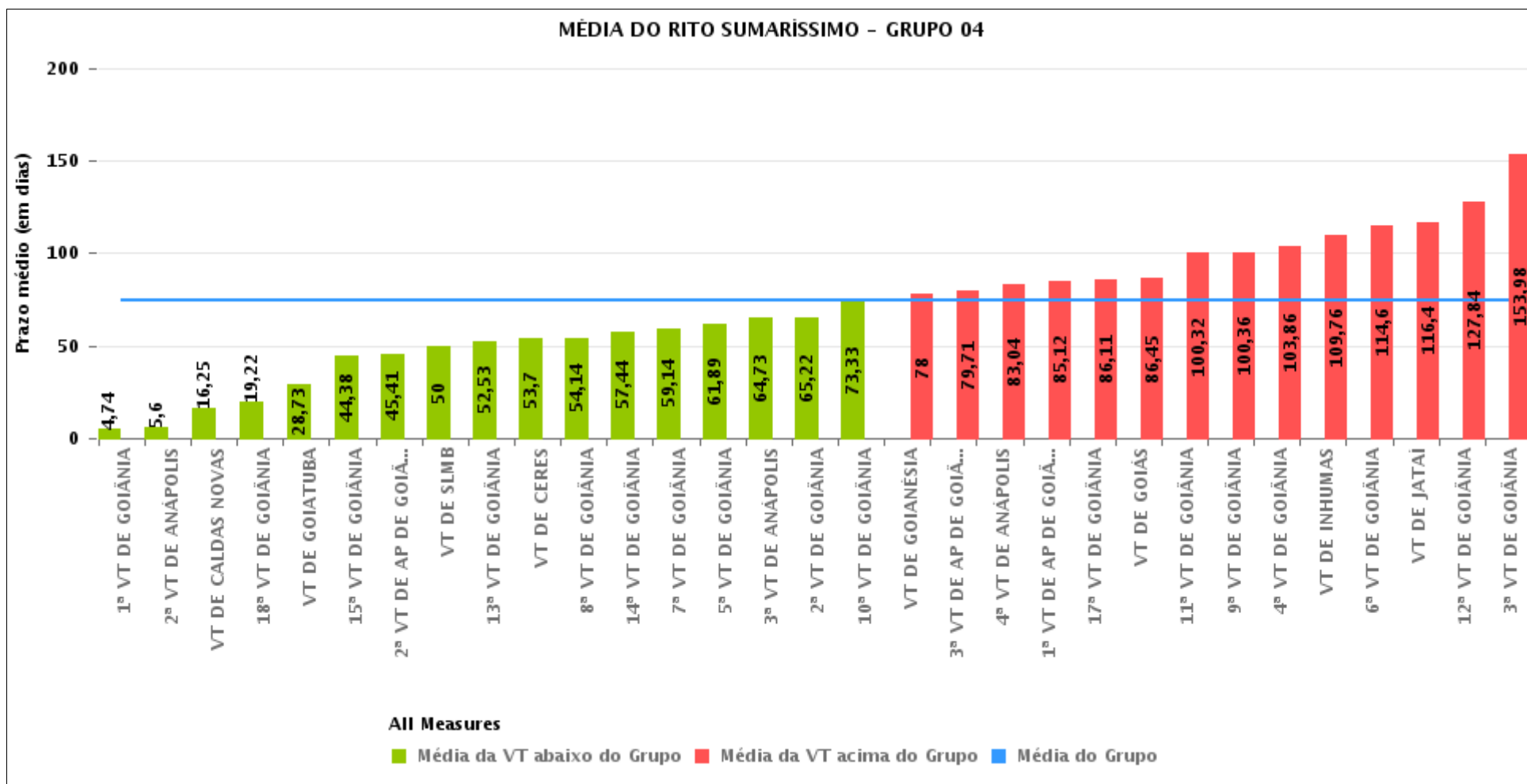
Data de encerramento da liquidação entre 1/9/2019 e 30/9/2019 23:59:59





COMPARATIVO DO PRAZO MÉDIO ENTRE O INÍCIO E O ENCERRAMENTO DA LIQUIDAÇÃO ENTRE AS VARAS DO GRUPO

Data de encerramento da liquidação entre 1/9/2019 e 30/9/2019 23:59:59





PRAZO MÉDIO ENTRE O INÍCIO E O ENCERRAMENTO DA LIQUIDAÇÃO POR GRUPO

Data de encerramento da liquidação entre 1/9/2019 e 30/9/2019 23:59:59

Rito	Grupo	Qtd. Processos	Prazo Médio (dias)	Ranking
SUMARÍSSIMO	GRUPO 06	46	31,98	1°
	GRUPO 05	103	38,31	2°
	GRUPO 02	6	61,83	3°
	GRUPO 03	167	72,41	4°
	GRUPO 04	728	74,9	5°

Legenda:	# Grupo 03 – De 1001 a 1500	# Grupo 04 – De 1501 a 2000	# Grupo 05 – De 2001 a 2500
# Grupo 01 – Até 750 VT de Posse	1ª VT De Anápolis 1ª VT De Rio Verde 2ª VT De Rio Verde 3ª VT De Rio Verde 4ª VT De Rio Verde	1ª VT De Goiânia 2ª VT De Goiânia 3ª VT De Goiânia 4ª VT De Goiânia 5ª VT De Goiânia 6ª VT De Goiânia	16ª VT De Goiânia VT De Luziânia VT De Catalão VT De Uruaçu
# Grupo 02 – De 751 a 1000 VT de Palmeiras de Goiás	1ª VT De Itumbiara 2ª VT De Itumbiara VT De Quirinópolis VT De Mineiros VT De Formosa	7ª VT De Goiânia 8ª VT De Goiânia 9ª VT De Goiânia 10ª VT De Goiânia 11ª VT De Goiânia 12ª VT De Goiânia 13ª VT De Goiânia 14ª VT De Goiânia 15ª VT De Goiânia 17ª VT De Goiânia 18ª VT De Goiânia 2ª VT De Anápolis 3ª VT De Anápolis 4ª VT De Anápolis 1ª VT De Aparecida De Goiânia 2ª VT De Aparecida De Goiânia 3ª VT De Aparecida De Goiânia VT DE Jataí VT DE Goiatuba VT DE Caldas Novas VT DE Ceres VT DE São Luís de Montes Belos VT DE Goiás VT DE Goianésia VT DE Inhumas	# Grupo 06 – Acima de 2500 VT De Valparaíso de Goiás



PRAZO MÉDIO ENTRE O INÍCIO E O ENCERRAMENTO DA LIQUIDAÇÃO DE TODAS AS VARAS DO TRABALHO

Data de encerramento da liquidação entre 1/9/2019 e 30/9/2019 23:59:59

SUMARÍSSIMO

Qtd. Processos	Prazo Médio (dias)
1.050	68,96

Vara do Trabalho	Qtd Processos	Prazo Médio	Ranking
1ª VARA DO TRABALHO DE GOIÂNIA	19	4,74	1º
2ª VARA DO TRABALHO DE ANÁPOLIS	20	5,6	2º
VARA DO TRABALHO DE CALDAS NOVAS	12	16,25	3º
18ª VARA DO TRABALHO DE GOIÂNIA	9	19,22	4º
VARA DO TRABALHO DE GOIATUBA	11	28,73	5º
VARA DO TRABALHO DE VALPARAÍSO DE GOIÁS	46	31,98	6º
VARA DO TRABALHO DE LUZIÂNIA	21	34,52	7º
VARA DO TRABALHO DE CATALÃO	54	35	8º
1ª VARA DO TRABALHO DE ANÁPOLIS	18	42,5	9º
15ª VARA DO TRABALHO DE GOIÂNIA	13	44,38	10º
2ª VARA DO TRABALHO DE APARECIDA DE GOIÂNIA	44	45,41	11º
16ª VARA DO TRABALHO DE GOIÂNIA	17	46,41	12º
VARA DO TRABALHO DE URUAÇU	11	49,27	13º
VARA DO TRABALHO DE SÃO LUIS DE MONTES BELOS	15	50	14º
13ª VARA DO TRABALHO DE GOIÂNIA	19	52,53	15º
VARA DO TRABALHO DE CERES	20	53,7	16º
8ª VARA DO TRABALHO DE GOIÂNIA	44	54,14	17º
1ª VARA DO TRABALHO DE RIO VERDE	11	55,18	18º
VARA DO TRABALHO DE QUIRINÓPOLIS	8	56,38	19º
14ª VARA DO TRABALHO DE GOIÂNIA	16	57,44	20º
7ª VARA DO TRABALHO DE GOIÂNIA	14	59,14	21º
1ª VARA DO TRABALHO DE ITUMBIARA	12	61,42	22º
VARA DO TRABALHO DE PALMEIRAS	6	61,83	23º
5ª VARA DO TRABALHO DE GOIÂNIA	28	61,89	24º
3ª VARA DO TRABALHO DE ANÁPOLIS	37	64,73	25º
2ª VARA DO TRABALHO DE GOIÂNIA	41	65,22	26º



PRAZO MÉDIO ENTRE O INÍCIO E O ENCERRAMENTO DA LIQUIDAÇÃO DE TODAS AS VARAS DO TRABALHO

SUMARÍSSIMO

Qtd. Processos	Prazo Médio (dias)
1.050	68,96

Vara do Trabalho	Qtd Processos	Prazo Médio	Ranking
VARA DO TRABALHO DE FORMOSA	13	66,08	27°
2ª VARA DO TRABALHO DE ITUMBIARA	27	70,59	28°
4ª VARA DO TRABALHO DE RIO VERDE	24	71,71	29°
VARA DO TRABALHO DE MINEIROS	12	73,17	30°
10ª VARA DO TRABALHO DE GOIÂNIA	18	73,33	31°
VARA DO TRABALHO DE GOIANÉSIA	14	78	32°
3ª VARA DO TRABALHO DE RIO VERDE	17	78,29	33°
3ª VARA DO TRABALHO DE APARECIDA DE GOIÂNIA	17	79,71	34°
4ª VARA DO TRABALHO DE ANÁPOLIS	54	83,04	35°
1ª VARA DO TRABALHO DE APARECIDA DE GOIÂNIA	25	85,12	36°
17ª VARA DO TRABALHO DE GOIÂNIA	35	86,11	37°
VARA DO TRABALHO DE GOIÁS	11	86,45	38°
11ª VARA DO TRABALHO DE GOIÂNIA	28	100,32	39°
9ª VARA DO TRABALHO DE GOIÂNIA	11	100,36	40°
4ª VARA DO TRABALHO DE GOIÂNIA	28	103,86	41°
VARA DO TRABALHO DE INHUMAS	38	109,76	42°
2ª VARA DO TRABALHO DE RIO VERDE	25	113,48	43°
6ª VARA DO TRABALHO DE GOIÂNIA	10	114,6	44°
VARA DO TRABALHO DE JATAÍ	5	116,4	45°
12ª VARA DO TRABALHO DE GOIÂNIA	32	127,84	46°
3ª VARA DO TRABALHO DE GOIÂNIA	40	153,98	47°



PRAZO MÉDIO ENTRE O INÍCIO E O ENCERRAMENTO DA LIQUIDAÇÃO - VARA DO TRABALHO DE JATAÍ

Data de encerramento da liquidação entre 1/9/2019 e 30/9/2019 23:59:59

VARA DO TRABALHO DE JATAÍ

SUMARÍSSIMO

Qtd	Prazo Médio
5	116,4

Nr. Processo	Início	Homolog.	Prazo
RTSum - 0010121-58.2019.5.18.0111	30/05/19	30/09/19	123
RTSum - 0010121-58.2019.5.18.0111	30/05/19	30/09/19	123
RTSum - 0011140-36.2018.5.18.0111	17/06/19	30/09/19	105
RTSum - 0011140-36.2018.5.18.0111	17/06/19	30/09/19	105
RTSum - 0011186-25.2018.5.18.0111	27/05/19	30/09/19	126

Legenda:

- Início : data do início da liquidação
- Homolog : data da decisão homologatória dos cálculos
- Prazo: O prazo médio entre a data da decisão homologatória dos cálculos e a data do início da liquidação .