

Conceituação

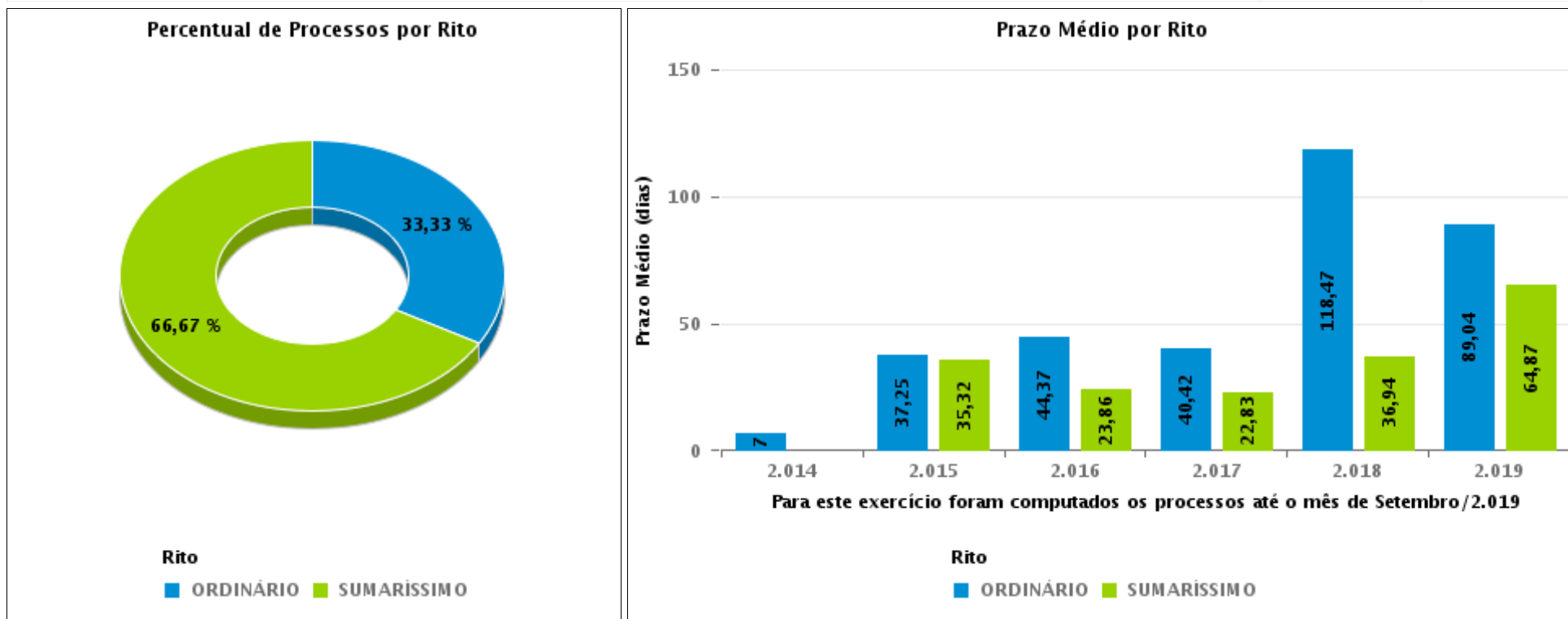
Tema	Prazos Processuais
Relatórios	Evolução Histórica Comparativo por VT Comparativo por Grupo Por Grupo Por VT Por Processo
Resumo	Apresenta o prazo médio entre o início e o encerramento da liquidação.
Descrição	<p>O prazo médio é obtido entre a data da decisão homologatória dos cálculos e a data do início da liquidação (da apresentação do cálculo, dos artigos ou arbitramento). Considerar os processos com decisão homologatória da liquidação no período de apuração. Devem ser excluídos os processos com liquidação encerrada por acordo.</p> <p>Os dados são extraídos baseando-se nos itens do e-Gestão:</p> <p>359 e 90359 - Do início até o encerramento da liquidação - rito sumaríssimo;</p> <p>371 e 90371 – Do início até o encerramento da liquidação - exceto rito sumaríssimo.</p>
Origem da informação	e-Gestão
Critérios e transformações	Coletado do e-Gestão, consolidado, otimizado e classificado para análise.
Análises possíveis	Prazo médio entre o início e o encerramento da liquidação, detalhado de forma geral, por grupo, por VT e por processo.



EVOLUÇÃO HISTÓRICA DOS PRAZOS PROCESSUAIS ENTRE O INÍCIO E O ENCERRAMENTO DA LIQUIDAÇÃO - VARA DO TRABALHO DE CERES

Data de encerramento da liquidação entre 1/9/2019 e 30/9/2019 23:59:59

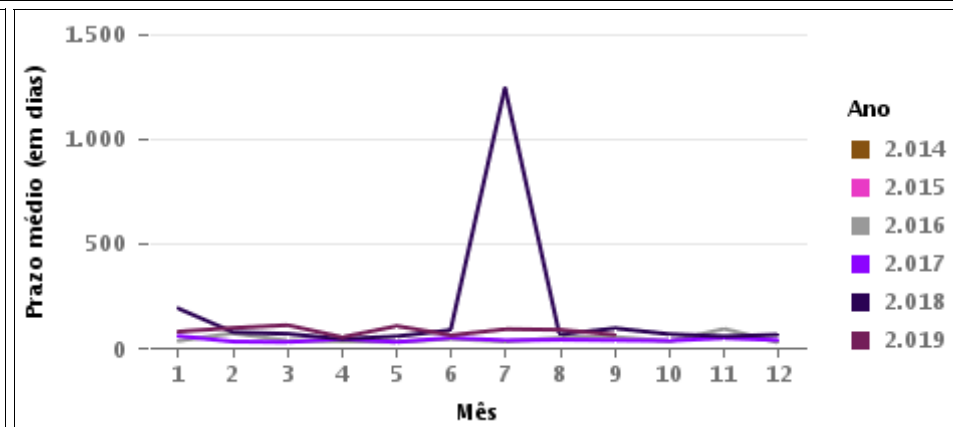
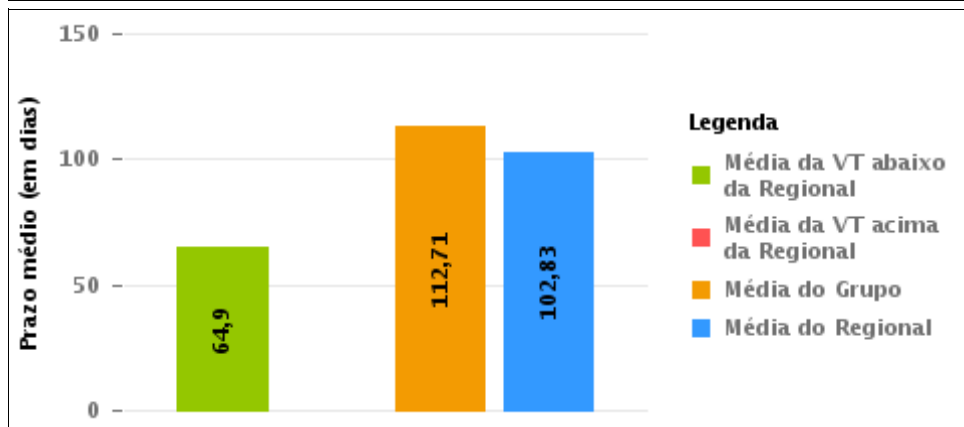
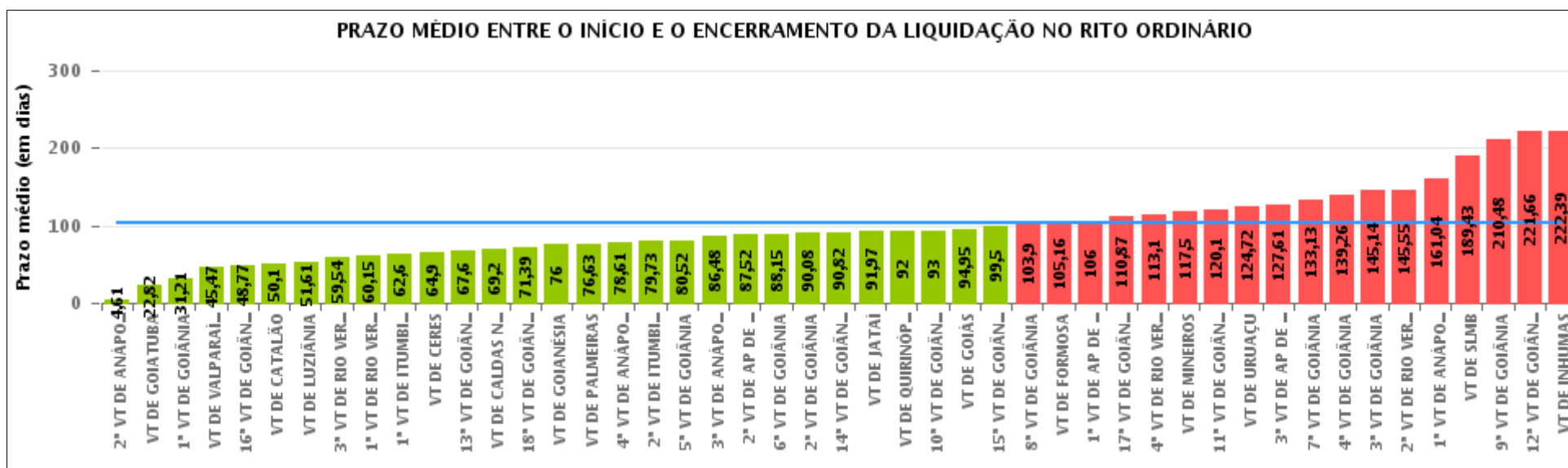
Rito	Qtd	Prazo Médio
ORDINÁRIO	10	64,9
SUMARÍSSIMO	20	53,7
Total/Média	30	57,43





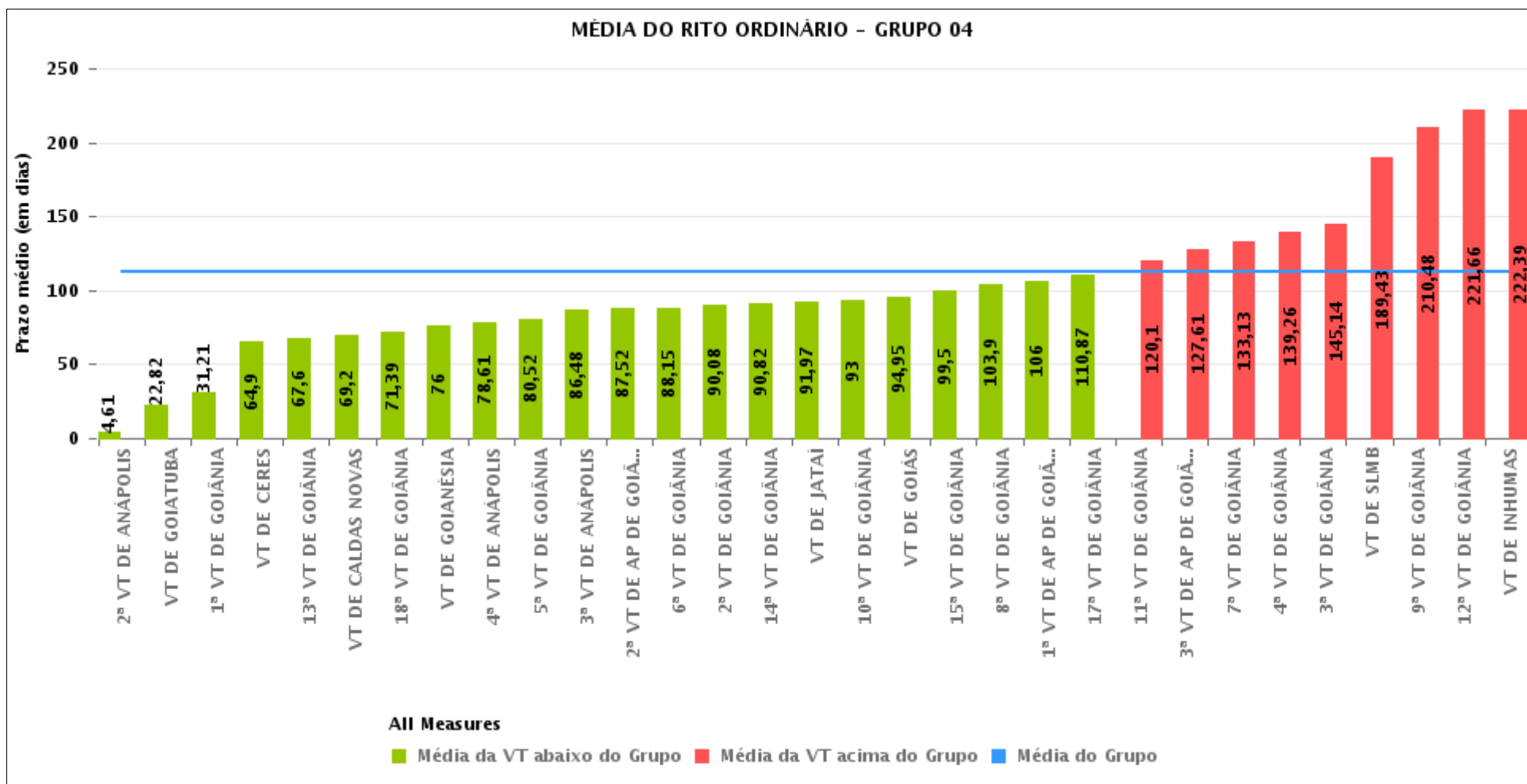
COMPARATIVO DO PRAZO MÉDIO ENTRE O INÍCIO E O ENCERRAMENTO DA LIQUIDAÇÃO - VARA DO TRABALHO DE CERES

Data de encerramento da liquidação entre 1/9/2019 e 30/9/2019 23:59:59



COMPARATIVO DO PRAZO MÉDIO ENTRE O INÍCIO E O ENCERRAMENTO DA LIQUIDAÇÃO ENTRE AS VARAS DO GRUPO

Data de encerramento da liquidação entre 1/9/2019 e 30/9/2019 23:59:59





PRAZO MÉDIO ENTRE O INÍCIO E O ENCERRAMENTO DA LIQUIDAÇÃO POR GRUPO

Data de encerramento da liquidação entre 1/9/2019 e 30/9/2019 23:59:59

Rito	Grupo	Qtd. Processos	Prazo Médio (dias)	Ranking
ORDINÁRIO	GRUPO 06	79	45,47	1°
	GRUPO 05	169	73,51	2°
	GRUPO 02	8	76,63	3°
	GRUPO 03	271	105,15	4°
	GRUPO 04	918	112,71	5°

Legenda:	# Grupo 03 – De 1001 a 1500	# Grupo 04 – De 1501 a 2000	# Grupo 05 – De 2001 a 2500
# Grupo 01 – Até 750 VT de Posse	1ª VT De Anápolis 1ª VT De Rio Verde 2ª VT De Rio Verde 3ª VT De Rio Verde 4ª VT De Rio Verde	1ª VT De Goiânia 2ª VT De Goiânia 3ª VT De Goiânia 4ª VT De Goiânia 5ª VT De Goiânia 6ª VT De Goiânia	16ª VT De Goiânia VT De Luziânia VT De Catalão VT De Uruaçu
# Grupo 02 – De 751 a 1000 VT de Palmeiras de Goiás	1ª VT De Itumbiara 2ª VT De Itumbiara VT De Quirinópolis VT De Mineiros VT De Formosa	7ª VT De Goiânia 8ª VT De Goiânia 9ª VT De Goiânia 10ª VT De Goiânia 11ª VT De Goiânia 12ª VT De Goiânia 13ª VT De Goiânia 14ª VT De Goiânia 15ª VT De Goiânia 17ª VT De Goiânia 18ª VT De Goiânia 2ª VT De Anápolis 3ª VT De Anápolis 4ª VT De Anápolis 1ª VT De Aparecida De Goiânia 2ª VT De Aparecida De Goiânia 3ª VT De Aparecida De Goiânia VT DE Jataí VT DE Goiatuba VT DE Caldas Novas VT DE Ceres VT DE São Luís de Montes Belos VT DE Goiás VT DE Goianésia VT DE Inhumas	# Grupo 06 – Acima de 2500 VT De Valparaíso de Goiás



PRAZO MÉDIO ENTRE O INÍCIO E O ENCERRAMENTO DA LIQUIDAÇÃO DE TODAS AS VARAS DO TRABALHO

Data de encerramento da liquidação entre 1/9/2019 e 30/9/2019 23:59:59

ORDINÁRIO

Qtd. Processos	Prazo Médio (dias)
1.445	102,83

Vara do Trabalho	Qtd Processos	Prazo Médio	Ranking
2ª VARA DO TRABALHO DE ANÁPOLIS	18	4,61	1º
VARA DO TRABALHO DE GOIATUBA	17	22,82	2º
1ª VARA DO TRABALHO DE GOIÂNIA	38	31,21	3º
VARA DO TRABALHO DE VALPARAÍSO DE GOIÁS	79	45,47	4º
16ª VARA DO TRABALHO DE GOIÂNIA	30	48,77	5º
VARA DO TRABALHO DE CATALÃO	58	50,1	6º
VARA DO TRABALHO DE LUZIÂNIA	28	51,61	7º
3ª VARA DO TRABALHO DE RIO VERDE	24	59,54	8º
1ª VARA DO TRABALHO DE RIO VERDE	41	60,15	9º
1ª VARA DO TRABALHO DE ITUMBIARA	10	62,6	10º
VARA DO TRABALHO DE CERES	10	64,9	11º
13ª VARA DO TRABALHO DE GOIÂNIA	15	67,6	12º
VARA DO TRABALHO DE CALDAS NOVAS	20	69,2	13º
18ª VARA DO TRABALHO DE GOIÂNIA	31	71,39	14º
VARA DO TRABALHO DE GOIANÉSIA	16	76	15º
VARA DO TRABALHO DE PALMEIRAS	8	76,63	16º
4ª VARA DO TRABALHO DE ANÁPOLIS	23	78,61	17º
2ª VARA DO TRABALHO DE ITUMBIARA	22	79,73	18º
5ª VARA DO TRABALHO DE GOIÂNIA	56	80,52	19º
3ª VARA DO TRABALHO DE ANÁPOLIS	23	86,48	20º
2ª VARA DO TRABALHO DE APARECIDA DE GOIÂNIA	33	87,52	21º
6ª VARA DO TRABALHO DE GOIÂNIA	20	88,15	22º
2ª VARA DO TRABALHO DE GOIÂNIA	50	90,08	23º
14ª VARA DO TRABALHO DE GOIÂNIA	34	90,82	24º
VARA DO TRABALHO DE JATAÍ	37	91,97	25º
VARA DO TRABALHO DE QUIRINÓPOLIS	17	92	26º



PRAZO MÉDIO ENTRE O INÍCIO E O ENCERRAMENTO DA LIQUIDAÇÃO DE TODAS AS VARAS DO TRABALHO

ORDINÁRIO

Qtd. Processos	Prazo Médio (dias)
1.445	102,83

Vara do Trabalho	Qtd Processos	Prazo Médio	Ranking
10ª VARA DO TRABALHO DE GOIÂNIA	23	93	27°
VARA DO TRABALHO DE GOIÁS	20	94,95	28°
15ª VARA DO TRABALHO DE GOIÂNIA	20	99,5	29°
8ª VARA DO TRABALHO DE GOIÂNIA	31	103,9	30°
VARA DO TRABALHO DE FORMOSA	19	105,16	31°
1ª VARA DO TRABALHO DE APARECIDA DE GOIÂNIA	29	106	32°
17ª VARA DO TRABALHO DE GOIÂNIA	30	110,87	33°
4ª VARA DO TRABALHO DE RIO VERDE	30	113,1	34°
VARA DO TRABALHO DE MINEIROS	30	117,5	35°
11ª VARA DO TRABALHO DE GOIÂNIA	29	120,1	36°
VARA DO TRABALHO DE URUAÇU	53	124,72	37°
3ª VARA DO TRABALHO DE APARECIDA DE GOIÂNIA	23	127,61	38°
7ª VARA DO TRABALHO DE GOIÂNIA	31	133,13	39°
4ª VARA DO TRABALHO DE GOIÂNIA	35	139,26	40°
3ª VARA DO TRABALHO DE GOIÂNIA	58	145,14	41°
2ª VARA DO TRABALHO DE RIO VERDE	53	145,55	42°
1ª VARA DO TRABALHO DE ANÁPOLIS	25	161,04	43°
VARA DO TRABALHO DE SÃO LUIS DE MONTES BELOS	14	189,43	44°
9ª VARA DO TRABALHO DE GOIÂNIA	44	210,48	45°
12ª VARA DO TRABALHO DE GOIÂNIA	41	221,66	46°
VARA DO TRABALHO DE INHUMAS	49	222,39	47°



PRAZO MÉDIO ENTRE O INÍCIO E O ENCERRAMENTO DA LIQUIDAÇÃO - VARA DO TRABALHO DE CERES

Data de encerramento da liquidação entre 1/9/2019 e 30/9/2019 23:59:59

VARA DO TRABALHO DE CERES

ORDINÁRIO

Qtd	Prazo Médio
10	64,9

Nr. Processo	Início	Homolog.	Prazo
RTOOrd - 0010003-67.2017.5.18.0171	29/04/19	23/09/19	147
RTOOrd - 0010558-84.2017.5.18.0171	20/05/19	19/09/19	122
RTOOrd - 0010749-95.2018.5.18.0171	19/07/19	27/09/19	70
RTOOrd - 0010816-60.2018.5.18.0171	09/08/19	09/09/19	31
RTOOrd - 0010817-45.2018.5.18.0171	09/08/19	05/09/19	27
RTOOrd - 0010820-97.2018.5.18.0171	09/08/19	05/09/19	27
RTOOrd - 0010946-84.2017.5.18.0171	03/09/19	04/09/19	1
RTOOrd - 0011361-91.2015.5.18.0121	16/05/19	06/09/19	113
RTOOrd - 0011405-86.2017.5.18.0171	29/07/19	25/09/19	58
RTOOrd - 0011891-71.2017.5.18.0171	05/08/19	27/09/19	53

Legenda:

- Início : data do início da liquidação
- Homolog : data da decisão homologatória dos cálculos
- Prazo: O prazo médio entre a data da decisão homologatória dos cálculos e a data do início da liquidação .